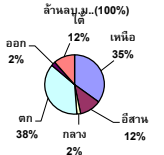


รายงานสรุปสภาพน้ำในอ่างเก็บน้ำขนาดใหญ่และขนาดกลาง

ปริมาณน้ำรวมทั้งประเทศ 70,921 ล้าน ลบ.ม. (100%)



เปรียบเทียบปริมาณน้ำรวมทั้งประเทศ ปัจจุบัน ปี 64 และ ปี 63

วันที่ 9 กรกฎาคม 2564 เกือบ 31,217 ล้าน ลบ.ม. หรือ เกือบ 44%

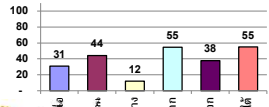
วันที่ 9 กรกฎาคม 2563 เกือบ 30,729 ล้าน ลบ.ม. หรือ เกือบ 43%

รายงานสถานการณ์ ณ. วันที่ 9 กรกฎาคม 2564

ปริมาณน้ำในอ่างที่ใช้การได้ในสัปดาห์นี้ +มากกว่า / -น้อยกว่า สัปดาห์ก่อน 340.81 ล้าน ลบ.ม.

สรุปสถานการณ์ปริมาณน้ำในอ่างเก็บน้ำที่ใช้ในกิจกรรมทั่วประเทศ น้อยกว่า ปริมาณน้ำที่ไหลเข้าอ่าง เพื่อเทียบกับสัปดาห์ก่อน สถานการณ์โดยรวมยังเกินกว่า

% ปริมาณน้ำรวมและภาคปัจจุบัน



คงที่	4	อ่าง
ลดลง	26	อ่าง
เพิ่มขึ้น	8	อ่าง

ภาค	สถานการณ์ปริมาณน้ำในอ่าง				ปริมาณน้ำเปลี่ยนแปลง (ล้าน ม.³)	สถานะ
	ลดลง (แห่ง)	คงที่ (แห่ง)	เพิ่มขึ้น (แห่ง)	รวม (แห่ง)		
ภาคเหนือ	7	-	-	7	-157.00	ปริมาณน้ำในอ่างเก็บน้ำลดลง
ภาคตะวันออกเฉียงเหนือ	7	2	3	12	-17.00	ปริมาณน้ำในอ่างเก็บน้ำลดลง
ภาคกลาง	1	2	-	3	-6.00	ปริมาณน้ำในอ่างเก็บน้ำลดลง
ภาคตะวันออก	2	-	-	2	-11.00	ปริมาณน้ำในอ่างเก็บน้ำลดลง
ภาคตะวันตก	6	-	4	10	3.19	ปริมาณน้ำในอ่างเก็บน้ำเพิ่มขึ้น
ภาคใต้	3	-	1	4	-53.00	ปริมาณน้ำในอ่างเก็บน้ำลดลง
รวมทั้งประเทศ	26	4	8	38	-340.81	ปริมาณน้ำในอ่างเก็บน้ำลดลง

ภาค	อ่างเก็บน้ำ	ความจุที่ รก. (ล้าน ม.³)	ปริมาณน้ำ ที่ใช้งาน ไม่ได้ (ล้าน ม.³)	ใช้การ ได้จริง (ล้าน ม.³)	ปริมาณน้ำรวม วันที่ 9 กรกฎาคม 2563		ปัจจุบัน วันที่ 9 กรกฎาคม 2564				สัปดาห์ก่อน วันที่ 3 กรกฎาคม 2564				ปริมาณน้ำ + เพิ่มขึ้น - ลดลง (ล้าน ม.³)	สถานการณ์ ในอ่าง
					%	%	%	%	%	%	%	%				
													ปริมาณน้ำรวม (ล้าน ม.³)	ปริมาณน้ำใช้การได้จริง (ล้าน ม.³)		
ภาคเหนือ (7)																
1	ภูมิพล (2) ตาก	13,462	3,800	9,662	3,960	29%	4,009	30%	209	2%	4,069	30%	269	3%	-60.00	ลดลง
2	สิริทศ (2) อุตรดิตถ์	9,510	2,850	6,660	3,315	35%	3,172	33%	322	5%	3,261	34%	411	6%	-89.00	ลดลง
3	แม่จัน เชียงใหม่	265	12	253	52	20%	90	34%	78	31%	91	34%	79	31%	-1.00	ลดลง
4	แม่กวง เชียงใหม่	263	14	249	72	27%	53	20%	39	16%	56	21%	42	17%	-3.00	ลดลง
5	กสิกรรม ลำปาง	106	3	103	42	40%	47	44%	44	43%	55	52%	52	50%	-8.00	ลดลง
6	แก้วหลวง ลำปาง	170	6	164	43	25%	47	28%	41	25%	49	29%	43	26%	-2.00	ลดลง
7	แก่งมอญ พัทลุง	939	43	896	157	17%	187	20%	144	16%	203	22%	160	18%	-16.00	ลดลง
	แม่เมาะ	110	16	94	24	22%	38	35%	22	23%	37	34%	21	22%	1.00	เพิ่มขึ้น
	รวมภาคเหนือ 34.85%	24,825	6,744	18,081	7,665	31%	7,643	31%	899	5%	7,820	32%	1,056	6%	-157.00	ลดลง
ภาคตะวันออกเฉียงเหนือ (12)																
8	ห้วยหลวง อุตรดิตถ์	136	7	129	25	18%	41	30%	34	26%	41	30%	34	26%	-	คงที่
9	น้ำจืด สกลนคร	520	45	475	207	40%	217	42%	172	36%	214	41%	169	36%	3.00	เพิ่มขึ้น
10	น้ำพอง (2) สกลนคร	165	8	157	38	23%	52	32%	44	28%	49	30%	41	26%	3.00	เพิ่มขึ้น
11	จุฬารัตน์ (2) ชัยภูมิ	164	37	127	48	29%	102	62%	65	51%	104	63%	67	53%	-2.00	ลดลง
12	อุบลรัตน์ (2) ขอนแก่น	2,431	581	1,850	318	13%	821	34%	240	13%	855	35%	274	15%	-34.00	ลดลง
13	ลำปาว กาฬสินธุ์	1,980	100	1,880	649	33%	702	35%	602	32%	672	34%	572	30%	30.00	เพิ่มขึ้น
14	ลำตะคอง นครราชสีมา	314	22	292	88	28%	196	62%	174	60%	201	64%	179	61%	-5.00	ลดลง
15	ลำพระเพลิง นครราชสีมา	155	1	154	19	12%	81	52%	80	52%	85	55%	84	55%	-4.00	ลดลง
16	มูลขม นครราชสีมา	141	7	134	23	16%	92	65%	85	63%	95	67%	88	66%	-3.00	ลดลง
17	ลำพระนคร นครราชสีมา	275	7	268	37	13%	147	53%	140	52%	150	55%	143	53%	-3.00	ลดลง
18	ลำน้ำทรงบุรีบุรีรัมย์	121	3	118	18	15%	77	64%	74	63%	79	65%	76	64%	-2.00	ลดลง
19	สิรินธร (2) อุบลราชธานี	1,966	831	1,135	1,025	52%	1,177	60%	346	30%	1,177	60%	346	30%	-	คงที่
	รวมภาคตะวันออกเฉียงเหนือ 11.80%	8,369	1,649	6,720	2,498	30%	3,706	44%	2,056	31%	3,723	44%	2,073	31%	-17.00	ลดลง
ภาคกลาง (3)																
20	ป่าสักชลสิทธิ์ ลพบุรี	960	3	957	100	10%	64	7%	61	6%	81	8%	78	8%	-17.00	ลดลง
21	ห้วยเสลา อุทัยธานี	160	17	143	32	20%	23	14%	6	4%	23	14%	6	4%	-	คงที่
22	กระเสียว สุพรรณบุรี	299	99	200	52	17%	87	29%	-	0%	88	29%	-	0%	-	คงที่
	รวมภาคกลาง 1.92%	1,419	119	1,300	184	13%	173	12%	67	5%	192	14%	73	6%	-6.00	ลดลง
ภาคตะวันออก (2)																
23	ศรีนครินทร์ (2) กาญจนบุรี	17,745	10,265	7,480	11,992	68%	11,039	62%	774	10%	11,110	63%	845	11%	-71.00	ลดลง
24	วีรราชภรณ์ (2) กาญจนบุรี	8,860	3,012	5,848	3,777	43%	3,529	40%	517	9%	3,569	40%	557	10%	-40.00	ลดลง
	รวมภาคตะวันออก 37.51%	26,605	13,277	13,328	15,770	59%	14,568	55%	1,291	10%	14,679	55%	1,402	11%	-111.00	ลดลง
ภาคตะวันตก (6+4)																
25	ขุนด่าน นครนายก	224	5.00	219	47	21%	40	18%	35	16%	37	17%	32	15%	3.00	เพิ่มขึ้น
26	คลองสีมิต ฉะเชิงเทรา	420	30.00	390	46	11%	51	12%	21	5%	52	12%	22	6%	-1.00	ลดลง
27	บางพระ (3) ชลบุรี	117	12.00	105	16	14%	42	36%	30	29%	43	37%	31	30%	-1.00	ลดลง
28	หนองปลาไหล(3) ระยอง	164	13.75	150	81	49%	122	75%	108	72%	125	76%	111	74%	-3.00	ลดลง
29	ประแสร์ (3) ระยอง	295	20.00	275	43	15%	189	64%	169	61%	185	63%	165	60%	4.00	เพิ่มขึ้น
30	มาบประชัน (3) ระยอง	17	0.72	16	3	19%	9	54%	8	52%	9	53%	8.08	51%	0.23	เพิ่มขึ้น
31	หนองคล้า (3) ระยอง	21	1.00	20	10	46%	12	56%	11	54%	13	58%	11.51	56%	-0.44	ลดลง
32	ดอกกรวย (3) ระยอง	79	3.00	76	26	33%	44	56%	41	54%	45	57%	41.90	55%	-0.81	ลดลง
33	คลองใหญ่ (3) ระยอง	45	3.00	42	20	45%	27	59%	24	56%	28	61%	24.67	58%	-0.79	ลดลง
34	กบตันพิจิตรลำปางจันทบุรี	295	19.00	276	312	106%	95	32%	76	28%	92	31%	73.00	26%	3.00	เพิ่มขึ้น
	รวมภาคตะวันตก 2.37%	1,678	107	1,570	604	36%	631	38%	524	33%	628	37%	520	33%	3.19	เพิ่มขึ้น
ภาคใต้ (4)																
35	แก่งกระจาน เพชรบุรี	710	65	645	203	29%	215	30%	150	23%	223	31%	158	24%	-8.00	ลดลง
36	ปราณบุรี ประจวบคีรีขันธ์	391	18	373	102	26%	172	44%	154	41%	187	48%	169	45%	-15.00	ลดลง
37	ห้วยประภา (2) สุราษฎร์ธานี	5,639	1,352	4,287	2,730	48%	3,215	57%	1,863	43%	3,211	57%	1,859	43%	4.00	เพิ่มขึ้น
38	บางยาง (2) ยะลา	1,454	276	1,178	974	67%	893	61%	617	52%	927	64%	651	55%	-34.00	ลดลง
	รวมภาคใต้ 11.55%	8,194	1,711	6,483	4,008	49%	4,495	55%	2,784	43%	4,548	56%	2,837	44%	-53.00	ลดลง
	รวมทั้งประเทศ 100% (38)	71,090	23,607	47,482	30,729	43%	31,217	44%	7,621	16%	30,132	42%	7,961	17%	-340.81	ลดลง

หมายเหตุ :

- อ่างเก็บน้ำขนาดใหญ่ หมายถึง อ่างเก็บน้ำที่มีความจุตั้งแต่ 100 ล้าน ลบ.ม. ขึ้นไป
- เป็นอ่างเก็บน้ำอยู่ในความรับผิดชอบของการไฟฟ้าฝ่ายผลิตแห่งประเทศไทย(10) นอกนั้นอยู่ในความรับผิดชอบของกรมชลประทาน(28)
- เป็นอ่างเก็บน้ำขนาดกลางที่มีความสำคัญต่อการอุตสาหกรรมและการประปา ของลุ่มน้ำชายฝั่งทะเลตะวันออก
- ที่มา : กรมชลประทาน และการไฟฟ้าฝ่ายผลิตแห่งประเทศไทย
- จังหวัดที่มีอ่างเก็บน้ำขนาดใหญ่มีจำนวน 26 จังหวัด ไม่มี 50 จังหวัด

รก. หมายถึง ระดับเก็บกักของอ่าง

ที่มาข้อมูล : รายงานสรุปสภาพน้ำในอ่างเก็บน้ำขนาดใหญ่ทั่วประเทศ และรายงานสรุปสภาพน้ำในอ่างเก็บน้ำภาคตะวันออก กรมชลประทาน



ศูนย์เผยแพร่



ศูนย์ป้องกันภัยพิบัติ กรมทรัพยากรน้ำ

ลำดับของเขื่อนตามความจุ

- ศรีนครินทร์ 2.ภูมิพล 3.สิริทศ 4.วีรราชภรณ์ 5.ห้วยประภา
- อุบลรัตน์ 7.สิรินธร 8.บางยาง 9.ลำปาว 10.ป่าสัก

ลำดับของเขื่อนตามปริมาณน้ำใช้การได้

- ภูมิพล 2.ศรีนครินทร์ 3.สิริทศ 4.วีรราชภรณ์ 5.ห้วยประภา
- ลำปาว 7.อุบลรัตน์ 8.บางยาง 9.สิรินธร 10.ป่าสัก