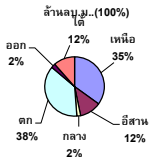


รายงานสรุปสภาพน้ำในอ่างเก็บน้ำขนาดใหญ่และขนาดกลาง

ปริมาณน้ำรวมทั้งประเทศ 70,921 ล้าน ลบ.ม. (100%)



เปรียบเทียบปริมาณน้ำรวมทั้งประเทศ ปัจจุบัน ปี 64 และ ปี 63

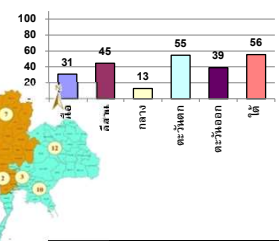
วันที่ 12 กรกฎาคม 2564
31,328 ล้าน ลบ.ม. หรือ เท่ากับ 44%
วันที่ 12 กรกฎาคม 2563
30,625 ล้าน ลบ.ม. หรือ เท่ากับ 43%

รายงานสถานการณ์ ณ. วันที่ 12 กรกฎาคม 2564

ปริมาณน้ำในอ่างที่ใช้การได้ในสัดส่วนที่ + มากกว่า / - น้อยกว่า สัปดาห์ก่อน 235.97 ล้าน ลบ.ม.

สรุปสถานการณ์ปริมาณน้ำในอ่างเก็บน้ำที่ใช้ในกิจกรรมทั่วประเทศ น้อยกว่า ปริมาณน้ำที่ไหลเข้าอ่าง เพื่อเทียบกับสัปดาห์ก่อนมา สถานการณ์โดยรวมยังเกินกว่า

% ปริมาณน้ำรวมและสัปดาห์ก่อน



คงที่	5	อ่าง
ลดลง	22	อ่าง
เพิ่มขึ้น	11	อ่าง

ภาค	สถานการณ์ปริมาณน้ำในอ่าง				ปริมาณน้ำเปลี่ยนแปลง (ล้าน ม.³)	สถานะ
	ลดลง (แห่ง)	คงที่ (แห่ง)	เพิ่มขึ้น (แห่ง)	รวม (แห่ง)		
ภาคเหนือ	5	1	1	7	-148.00	ปริมาณน้ำในอ่างเก็บน้ำลดลง
ภาคตะวันออกเฉียงเหนือ	7	1	4	12	5.00	ปริมาณน้ำในอ่างเก็บน้ำเพิ่มขึ้น
ภาคกลาง	1	2	-	3	-6.00	ปริมาณน้ำในอ่างเก็บน้ำลดลง
ภาคตะวันออก	2	-	-	2	-120.00	ปริมาณน้ำในอ่างเก็บน้ำลดลง
ภาคตะวันตก	4	1	5	10	27.03	ปริมาณน้ำในอ่างเก็บน้ำเพิ่มขึ้น
ภาคใต้	3	-	1	4	6.00	ปริมาณน้ำในอ่างเก็บน้ำเพิ่มขึ้น
รวมทั้งประเทศ	22	5	11	38	-235.97	ปริมาณน้ำในอ่างเก็บน้ำลดลง

ภาค	อ่างเก็บน้ำ	ความจุที่ รก. (ล้าน ม.³)	ปริมาณน้ำที่ใช้งานไม่ได้ (ล้าน ม.³)	ใช้การได้จริง (ล้าน ม.³)	ปริมาณน้ำรวม วันที่ 12 กรกฎาคม 2563		ปัจจุบัน วันที่ 12 กรกฎาคม 2564				สัปดาห์ก่อน วันที่ 6 กรกฎาคม 2564				ปริมาณน้ำ + เพิ่มขึ้น - ลดลง (ล้าน ม.³)	สถานการณ์ในอ่าง
					%	ปริมาณน้ำรวม (ล้าน ม.³)	%	ปริมาณน้ำใช้การได้จริง (ล้าน ม.³)	%	ปริมาณน้ำใช้การได้จริง (ล้าน ม.³)	%	ปริมาณน้ำใช้การได้จริง (ล้าน ม.³)	%			
														ปริมาณน้ำรวม (ล้าน ม.³)		
ภาคเหนือ (7)																
1	ภูมิพล (2) ตาก	13,462	3,800	9,662	3,947	29%	4,017	30%	217	2%	4,069	30%	269	3%	-52.00	ลดลง
2	สิริทศ (2) อุตรดิตถ์	9,510	2,850	6,660	3,290	35%	3,167	33%	317	5%	3,261	34%	411	6%	-94.00	ลดลง
3	แม่จัน เชียงใหม่	265	12	253	53	20%	92	35%	80	32%	91	34%	79	31%	1.00	เพิ่มขึ้น
4	แม่กวง เชียงใหม่	263	14	249	73	28%	51	19%	37	15%	56	21%	42	17%	-5.00	ลดลง
5	กสิกรรม ลำปาง	106	3	103	40	38%	47	44%	44	43%	55	52%	52	50%	-8.00	ลดลง
6	กัวคองหามา ลำปาง	170	6	164	42	25%	49	29%	43	26%	49	29%	43	26%	-	คงที่
7	แกวบ้อม พัทลุง	939	43	896	150	16%	185	20%	142	16%	203	22%	160	18%	-18.00	ลดลง
	แม่เมาะ	110	16	94	24	22%	44	40%	28	30%	37	34%	21	22%	7.00	เพิ่มขึ้น
	รวมภาคเหนือ 34.85%	24,825	6,744	18,081	7,619	31%	7,652	31%	908	5%	7,820	32%	1,056	6%	-148.00	ลดลง
ภาคตะวันออกเฉียงเหนือ (12)																
8	ห้วยหลวง อุตรดิตถ์	136	7	129	25	18%	42	31%	35	27%	41	30%	34	26%	1.00	เพิ่มขึ้น
9	น้ำจืด สกลนคร	520	45	475	207	40%	222	43%	177	37%	214	41%	169	36%	8.00	เพิ่มขึ้น
10	น้ำพอง (2) สกลนคร	165	8	157	37	22%	56	34%	48	31%	49	30%	41	26%	7.00	เพิ่มขึ้น
11	จุฬารัตน์ (2) ชัยภูมิ	164	37	127	45	27%	103	63%	66	52%	104	63%	67	53%	-1.00	ลดลง
12	อุบลรัตน์ (2) ขอนแก่น	2,431	581	1,850	315	13%	818	34%	237	13%	855	35%	274	15%	-37.00	ลดลง
13	ลำปาว กาฬสินธุ์	1,980	100	1,880	640	32%	713	36%	613	33%	672	34%	572	30%	41.00	เพิ่มขึ้น
14	ลำตะคอง นครราชสีมา	314	22	292	87	28%	198	63%	176	60%	201	64%	179	61%	-3.00	ลดลง
15	ลำพระเพลิง นครราชสีมา	155	1	154	20	13%	84	54%	83	54%	85	55%	84	55%	-1.00	ลดลง
16	มูลขม นครราชสีมา	141	7	134	23	16%	92	65%	85	63%	95	67%	88	66%	-3.00	ลดลง
17	ลำพระนคร นครราชสีมา	275	7	268	37	13%	146	53%	139	52%	150	55%	143	53%	-4.00	ลดลง
18	ลำน้ำทรงบุรีบุรีรัมย์	121	3	118	18	15%	76	63%	73	62%	79	65%	76	64%	-3.00	ลดลง
19	สิรินธร (2) อุบลราชธานี	1,966	831	1,135	1,029	52%	1,177	60%	346	30%	1,177	60%	346	30%	-	คงที่
	รวมภาคตะวันออกเฉียงเหนือ 11.80%	8,369	1,649	6,720	2,484	30%	3,726	45%	2,078	31%	3,723	44%	2,073	31%	5.00	เพิ่มขึ้น
ภาคกลาง (3)																
20	ป่าสักชลสิทธิ์ ลพบุรี	960	3	957	99	10%	64	7%	61	6%	81	8%	78	8%	-17.00	ลดลง
21	ห้วยเสลา อุทัยธานี	160	17	143	32	20%	23	14%	6	4%	23	14%	6	4%	-	คงที่
22	กระเสียว สุพรรณบุรี	299	99	200	51	17%	93	31%	-	0%	88	29%	-	0%	-	คงที่
	รวมภาคกลาง 1.92%	1,419	119	1,300	182	13%	181	13%	67	5%	192	14%	73	6%	-6.00	ลดลง
ภาคตะวันออก (2)																
23	ศรีนครินทร์ (2) กาญจนบุรี	17,745	10,265	7,480	11,966	67%	11,024	62%	759	10%	11,110	63%	845	11%	-86.00	ลดลง
24	วีรชาสงคราม (2) กาญจนบุรี	8,860	3,012	5,848	3,750	42%	3,535	40%	523	9%	3,569	40%	557	10%	-34.00	ลดลง
	รวมภาคตะวันออก 37.51%	26,605	13,277	13,328	15,716	59%	14,559	55%	1,282	10%	14,679	55%	1,402	11%	-120.00	ลดลง
ภาคใต้ (6+4)																
25	ขุนด่าน นครนายก	224	5.00	219	48	21%	45	20%	40	18%	37	17%	32	15%	8.00	เพิ่มขึ้น
26	คลองสีมิต ฉะเชิงเทรา	420	30.00	390	46	11%	52	12%	22	6%	52	12%	21	6%	-	คงที่
27	บางพระ (3) ชลบุรี	117	12.00	105	16	14%	42	36%	30	29%	43	37%	31	30%	-1.00	ลดลง
28	หนองปลาไหล(3) ระยอง	164	13.75	150	85	52%	123	75%	109	73%	125	76%	111	74%	-2.00	ลดลง
29	ประแสร์ (3) ระยอง	295	20.00	275	45	15%	193	65%	173	63%	185	63%	165	60%	8.00	เพิ่มขึ้น
30	มาบประชัน (3) ระยอง	17	0.72	16	3	19%	9	56%	9	54%	9	53%	8.12	51%	0.52	เพิ่มขึ้น
31	หนองคล้า (3) ระยอง	21	1.00	20	10	46%	12	56%	11	54%	12	58%	11.37	56%	-0.34	ลดลง
32	ดอกกรวย (3) ระยอง	79	3.00	76	27	34%	44	56%	41	54%	44	56%	41.49	54%	-0.32	ลดลง
33	คลองใหญ่ (3) ระยอง	45	3.00	42	21	46%	27	60%	24	57%	27	59%	23.96	56%	0.18	เพิ่มขึ้น
34	กบตันพริกขี้หนู ปทุมธานี	295	19.00	276	318	108%	106	36%	87	32%	92	31%	73.00	26%	14.00	เพิ่มขึ้น
	รวมภาคใต้ 2.37%	1,678	107	1,570	619	37%	654	39%	546	35%	627	37%	519	33%	27.03	เพิ่มขึ้น
ภาคใต้ (4)																
35	แก่งกระจาน เพชรบุรี	710	65	645	203	29%	210	30%	145	22%	223	31%	158	24%	-13.00	ลดลง
36	ปราณบุรี ประจวบคีรีขันธ์	391	18	373	101	26%	172	44%	154	41%	187	48%	169	45%	-15.00	ลดลง
37	ห้วยประภา (2) สุราษฎร์ธานี	5,639	1,352	4,287	2,725	48%	3,294	58%	1,942	45%	3,211	57%	1,859	43%	83.00	เพิ่มขึ้น
38	บางยาง (2) ยะลา	1,454	276	1,178	976	67%	878	60%	602	51%	927	64%	651	55%	-49.00	ลดลง
	รวมภาคใต้ 11.55%	8,194	1,711	6,483	4,005	49%	4,555	56%	2,843	44%	4,548	56%	2,837	44%	6.00	เพิ่มขึ้น
	รวมทั้งประเทศ 100% (38)	71,090	23,607	47,482	30,625	43%	31,328	44%	7,724	16%	30,132	42%	7,960	17%	-235.97	ลดลง

หมายเหตุ :

- อ่างเก็บน้ำขนาดใหญ่ หมายถึง อ่างเก็บน้ำที่มีความจุตั้งแต่ 100 ล้าน ลบ.ม. ขึ้นไป
- เป็นอ่างเก็บน้ำอยู่ในความรับผิดชอบของการไฟฟ้าฝ่ายผลิตแห่งประเทศไทย(10) นอกนั้นอยู่ในความรับผิดชอบของกรมชลประทาน(28)
- เป็นอ่างเก็บน้ำขนาดกลางที่มีความสำคัญต่อการอุตสาหกรรมและการประปา ของลุ่มน้ำชายฝั่งทะเลตะวันออก
- ที่มา : กรมชลประทาน และการไฟฟ้าฝ่ายผลิตแห่งประเทศไทย
- จังหวัดที่มีอ่างเก็บน้ำขนาดใหญ่มีจำนวน 26 จังหวัด ไม่มี 50 จังหวัด

รก. หมายถึง ระดับเก็บกักของอ่าง

ที่มาข้อมูล : รายงานสรุปสภาพน้ำในอ่างเก็บน้ำขนาดใหญ่ทั่วประเทศ และรายงานสรุปสภาพน้ำในอ่างเก็บน้ำภาคตะวันออก กรมชลประทาน



ศูนย์เผยแพร่



ศูนย์ป้องกันภัยพิบัติ กรมทรัพยากรน้ำ

ลำดับของเขื่อนตามความจุ

- 1.ศรีนครินทร์ 2.ภูมิพล 3.สิริกิติ์ 4.วีรชาสงคราม 5.รัชชประภา
6.อุบลรัตน์ 7.สิรินธร 8.บางยาง 9.ลำปาว 10.ป่าสัก

ลำดับของเขื่อนตามปริมาณน้ำใช้การได้

- 1.ภูมิพล 2.ศรีนครินทร์ 3.สิริกิติ์ 4.วีรชาสงคราม 5.รัชชประภา
6.ลำปาว 7.อุบลรัตน์ 8.บางยาง 9.สิรินธร 10.ป่าสัก