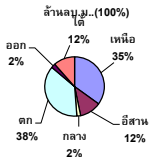


รายงานสรุปสภาพน้ำในอ่างเก็บน้ำขนาดใหญ่และขนาดกลาง

ปริมาณน้ำรวมทั้งประเทศ 70,921 ล้าน ลบ.ม. (100%)



เปรียบเทียบปริมาณน้ำรวมทั่วประเทศ ปัจจุบัน ปี 64 และ ปี 63

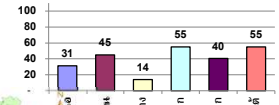
วันที่ 19 กรกฎาคม 2564 (หน้า)
31,604 ล้าน ลบ.ม. หรือ เท่ากับ 44%
วันที่ 19 กรกฎาคม 2563 (หน้า)
30,437 ล้าน ลบ.ม. หรือ เท่ากับ 43%

รายงานสถานการณ์ ณ วันที่ 19 กรกฎาคม 2564

ปริมาณน้ำในอ่างที่ใช้การได้ในสัปดาห์นี้ + มากกว่า / - น้อยกว่า สัปดาห์ก่อน 263.94 ล้าน ลบ.ม.

สรุปสถานการณ์ปริมาณน้ำในอ่างเก็บน้ำที่ใช้ในทุกกิจกรรมทั่วประเทศ มากกว่า ปริมาณน้ำในอ่างข้างนอก เพื่อเทียบกับสัปดาห์ที่ผ่านมา ควรใช้ข้อมูลอย่างระมัดระวัง

% ปริมาณน้ำรวมและภาคปัจจุบัน



คงที่	6	อ่าง
ลดลง	8	อ่าง
เพิ่มขึ้น	24	อ่าง

ภาค	สถานการณ์ปริมาณน้ำในอ่าง				ปริมาณน้ำเปลี่ยนแปลง (ล้าน ม.³)	สถานะ
	ลดลง (แห่ง)	คงที่ (แห่ง)	เพิ่มขึ้น (แห่ง)	รวม (แห่ง)		
ภาคเหนือ	3	1	3	7	129.00	ปริมาณน้ำในอ่างเก็บน้ำเพิ่มขึ้น
ภาคตะวันออกเฉียงเหนือ	2	4	6	12	40.00	ปริมาณน้ำในอ่างเก็บน้ำเพิ่มขึ้น
ภาคกลาง	-	-	3	3	19.00	ปริมาณน้ำในอ่างเก็บน้ำเพิ่มขึ้น
ภาคตะวันออก	-	-	2	2	83.00	ปริมาณน้ำในอ่างเก็บน้ำเพิ่มขึ้น
ภาคตะวันตก	1	1	8	10	23.94	ปริมาณน้ำในอ่างเก็บน้ำเพิ่มขึ้น
ภาคใต้	2	-	2	4	-31.00	ปริมาณน้ำในอ่างเก็บน้ำลดลง
รวมทั้งประเทศ	8	6	24	38	263.94	ปริมาณน้ำในอ่างเก็บน้ำเพิ่มขึ้น

ภาค	อ่างเก็บน้ำ	ความจวที่ รก. (ล้าน ม.³)	ปริมาณน้ำ ที่ใช้งานไม่ได้ (ล้าน ม.³)	ใช้การได้จริง (ล้าน ม.³)	ปริมาณน้ำรวม วันที่ 19 กรกฎาคม 2563		ปัจจุบัน วันที่ 19 กรกฎาคม 2564				สัปดาห์ก่อน วันที่ 13 กรกฎาคม 2564				ปริมาณน้ำ + เพิ่มขึ้น - ลดลง (ล้าน ม.³)	สถานการณ์ ปริมาณน้ำ ในอ่าง
					%	%	%	%	%	%	%	%				
													ปริมาณน้ำรวม (ล้าน ม.³)	ปริมาณน้ำใช้การได้จริง (ล้าน ม.³)		
ภาคเหนือ (7)																
1	ภูมิพล (2) ดาก	13,462	3,800	9,662	3,919	29%	4,142	31%	342	4%	4,037	30%	237	2%	105.00	เพิ่มขึ้น
2	สิริรัตน์ (2) อุดรศักดิ์	9,510	2,850	6,660	3,273	34%	3,153	33%	303	5%	3,165	33%	315	5%	-12.00	ลดลง
3	แม่จิด เชียงใหม่	265	12	253	54	20%	93	35%	81	32%	93	35%	81	32%	-	คงที่
4	แม่แก้ว เชียงใหม่	263	14	249	75	29%	48	18%	34	14%	51	19%	37	15%	-3.00	ลดลง
5	กสิกรรม ลำปาง	106	3	103	35	33%	47	44%	44	43%	48	45%	45	44%	-1.00	ลดลง
6	แก้วคณา ลำปาง	170	6	164	38	22%	51	30%	45	27%	50	29%	44	27%	1.00	เพิ่มขึ้น
7	ดาวน้อย พัทลุง	939	43	896	141	15%	189	20%	146	16%	184	20%	141	16%	5.00	เพิ่มขึ้น
	แม่เม็ก	110	16	94	24	22%	51	46%	35	37%	45	41%	29	31%	6.00	เพิ่มขึ้น
	รวมภาคเหนือ 34.85%	24,825	6,744	18,081	7,557	30%	7,773	31%	1,029	6%	7,672	31%	900	5%	129.00	เพิ่มขึ้น
ภาคตะวันออกเฉียงเหนือ (12)																
8	ห้วยหลวง อุดรธานี	136	7	129	25	18%	44	32%	37	29%	43	32%	36	28%	1.00	เพิ่มขึ้น
9	น้ำจืด สกลนคร	520	45	475	207	40%	219	42%	174	37%	222	43%	177	37%	-3.00	ลดลง
10	น้ำพอง (2) สกลนคร	165	8	157	34	21%	56	34%	48	31%	56	34%	48	31%	-	คงที่
11	จุฬารัตน์ (2) ชัยภูมิ	164	37	127	48	29%	116	71%	79	62%	104	63%	67	53%	12.00	เพิ่มขึ้น
12	อุบลรัตน์ (2) ขอนแก่น	2,431	581	1,850	309	13%	841	35%	260	14%	821	34%	240	13%	20.00	เพิ่มขึ้น
13	ลำปาว กาฬสินธุ์	1,980	100	1,880	608	31%	716	36%	616	33%	716	36%	616	33%	-	คงที่
14	ลำตะคอง นครราชสีมา	314	22	292	89	28%	200	64%	178	61%	198	63%	176	60%	2.00	เพิ่มขึ้น
15	ลำพระเพลิง นครราชสีมา	155	1	154	29	19%	89	57%	88	57%	84	54%	83	54%	5.00	เพิ่มขึ้น
16	มูลนง นครราชสีมา	141	7	134	25	18%	92	65%	85	63%	92	65%	85	63%	-	คงที่
17	ลำพระนคร นครราชสีมา	275	7	268	37	13%	146	53%	139	52%	147	53%	140	52%	-1.00	ลดลง
18	ลำน้ำทรง บัณฑิต	121	3	118	19	16%	77	64%	74	63%	77	64%	74	63%	-	คงที่
19	สิรินธร (2) อุบลราชธานี	1,966	831	1,135	1,035	53%	1,181	60%	350	31%	1,177	60%	346	30%	4.00	เพิ่มขึ้น
	รวมภาค ดอน. 11.80%	8,369	1,649	6,720	2,465	29%	3,776	45%	2,128	32%	3,736	45%	2,088	31%	40.00	เพิ่มขึ้น
ภาคกลาง (3)																
20	ป่าสักชลสิทธิ์ ลพบุรี	960	3	957	93	10%	69	7%	66	7%	64	7%	61	6%	5.00	เพิ่มขึ้น
21	ห้วยเสลา อุทัยธานี	160	17	143	31	19%	25	16%	8	6%	24	15%	7	5%	1.00	เพิ่มขึ้น
22	กระเสียว สุพรรณบุรี	299	99	200	52	17%	107	36%	8	4%	94	31%	-	0%	8.00	เพิ่มขึ้น
	รวมภาคกลาง 1.92%	1,419	119	1,300	176	12%	201	14%	82	6%	182	13%	63	5%	19.00	เพิ่มขึ้น
ภาคตะวันออก (2)																
23	ศรีนครินทร์ (2) กาญจนบุรี	17,745	10,265	7,480	11,908	67%	11,064	62%	799	11%	11,024	62%	759	10%	40.00	เพิ่มขึ้น
24	วีรราชทรง (2) กาญจนบุรี	8,860	3,012	5,848	3,683	42%	3,587	40%	575	10%	3,544	40%	532	9%	43.00	เพิ่มขึ้น
	รวมภาคตะวันออก 37.51%	26,605	13,277	13,328	15,591	59%	14,650	55%	1,374	10%	14,568	55%	1,291	10%	83.00	เพิ่มขึ้น
ภาคใต้ (6+4)																
25	ขุนด่าน นครนายก	224	5.00	219	52	23%	55	25%	50	23%	46	21%	41	19%	9.00	เพิ่มขึ้น
26	คลองสีมิต ฉะเชิงเทรา	420	30.00	390	48	11%	57	14%	27	7%	52	12%	22	6%	5.00	เพิ่มขึ้น
27	บางพระ (3) ชลบุรี	117	12.00	105	15	13%	42	36%	30	29%	42	36%	30	29%	-	คงที่
28	หนองปลาไหล(3) ระยอง	164	13.75	150	91	56%	125	76%	111	74%	123	75%	109	73%	2.00	เพิ่มขึ้น
29	ประแสร์ (3) ระยอง	295	20.00	275	49	17%	196	66%	176	64%	193	65%	173	63%	3.00	เพิ่มขึ้น
30	บางประชัน (3) ระยอง	17	0.72	16	3	21%	10	58%	9	56%	9	56%	8.64	54%	0.24	เพิ่มขึ้น
31	หนองคล้า (3) ระยอง	21	1.00	20	10	46%	12	56%	11	54%	12	56%	11.03	54%	-0.03	ลดลง
32	คลองทราย (3) ระยอง	79	3.00	76	30	38%	45	56%	42	55%	44	56%	41.25	54%	0.41	เพิ่มขึ้น
33	คลองใหญ่ (3) ระยอง	45	3.00	42	21	46%	28	62%	25	60%	27	59%	23.96	56%	1.33	เพิ่มขึ้น
34	กบตันพริกขี้หนู ปทุมธานี	295	19.00	276	335	114%	109	37%	90	33%	106	36%	87.00	32%	3.00	เพิ่มขึ้น
	รวมภาคใต้ 2.37%	1,678	107	1,570	654	39%	679	40%	571	36%	655	39%	547	35%	23.94	เพิ่มขึ้น
ภาคใต้ (4)																
35	แก่งกระจาน เพชรบุรี	710	65	645	200	28%	203	29%	138	21%	209	29%	144	22%	-6.00	ลดลง
36	ป่าแก่งกระจาน ประจวบคีรีขันธ์	391	18	373	100	26%	175	45%	157	42%	173	44%	155	42%	2.00	เพิ่มขึ้น
37	ห้วยประจักษ์ (2) สุราษฎร์ธานี	5,639	1,352	4,287	2,717	48%	3,314	59%	1,962	46%	3,302	59%	1,950	45%	12.00	เพิ่มขึ้น
38	บางยาง (2) ยะลา	1,454	276	1,178	977	83%	832	57%	556	47%	871	60%	595	51%	-39.00	ลดลง
	รวมภาคใต้ 11.55%	8,194	1,711	6,483	3,994	49%	4,524	55%	2,813	43%	4,554	56%	2,844	44%	-31.00	ลดลง
	รวมทั้งประเทศ 100% (38)	71,090	23,607	47,482	30,437	43%	31,604	44%	7,997	17%	30,132	42%	7,733	16%	263.94	เพิ่มขึ้น

ที่มาข้อมูล : รายงานสรุปสภาพน้ำในอ่างเก็บน้ำขนาดใหญ่ทั่วประเทศ และรายงานสรุปสภาพน้ำในอ่างเก็บน้ำภาคตะวันออก กรมชลประทาน ศูนย์เฝ้าระวังภัยภาคใต้ กรมทรัพยากรน้ำ

หมายเหตุ :

- 1) อ่างเก็บน้ำขนาดใหญ่ หมายถึง อ่างเก็บน้ำที่มีความจุตั้งแต่ 100 ล้าน ลบ.ม. ขึ้นไป
- 2) เป็นอ่างเก็บน้ำอยู่ในความรับผิดชอบของการไฟฟ้าฝ่ายผลิตแห่งประเทศไทย(10) นอกนั้นอยู่ในความรับผิดชอบของกรมชลประทาน(28)
- 3) เป็นอ่างเก็บน้ำขนาดกลางที่มีความสำคัญต่อการอุตสาหกรรมและการประปาของลุ่มน้ำชายฝั่งทะเลตะวันออก
- 4) ที่มา : กรมชลประทาน และการไฟฟ้าฝ่ายผลิตแห่งประเทศไทย
- 5) จังหวัดที่มีอ่างเก็บน้ำขนาดใหญ่มีจำนวน 26 จังหวัด ไม่มี 50 จังหวัด

รทท. หมายถึง ระดับเก็บกักของอ่าง

ลำดับของเขื่อนตามความจุ

- 1.ศรีนครินทร์ 2.ภูมิพล 3.สิริกิติ์ 4.วีรราชทรง 5.รัชชประภา
6.อุบลรัตน์ 7.สิรินธร 8.บางยาง 9.ลำปาว 10.ป่าสัก

ลำดับของเขื่อนตามปริมาณน้ำใช้การได้

- 1.ภูมิพล 2.ศรีนครินทร์ 3.สิริกิติ์ 4.วีรราชทรง 5.รัชชประภา
6.ลำปาว 7.อุบลรัตน์ 8.บางยาง 9.สิรินธร 10.ป่าสัก