

รายงานสรุปสภาพน้ำในอ่างเก็บน้ำขนาดใหญ่และขนาดกลาง

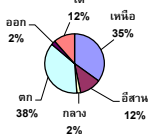
รายงานสถานการณ์ ณ. วันที่ 20 กรกฎาคม 2564

ปริมาณน้ำในอ่างที่ใช้การได้ในสัดส่วนที่ + มากกว่า / - น้อยกว่า สัปดาห์ก่อน 364.83 ล้าน ลบ.ม.

สรุปสถานการณ์ปริมาณน้ำในอ่างเก็บน้ำที่ใช้ในทุกกิจกรรมทั่วประเทศ มากกว่า ปริมาณน้ำในอ่างในช่วง เพื่อเทียบกับสัปดาห์ก่อน การใช้น้ำอย่างมีประสิทธิภาพ

ปริมาณน้ำรวมทั้งประเทศ 70,921

ล้าน ลบ.ม. (100%)



เปรียบเทียบปริมาณน้ำรวมทั้งประเทศ ปัจจุบัน ปี 64 และ ปี 63

วันที่ 20 กรกฎาคม 2564 (ค่า ณ)

31,734 ล้าน ลบ.ม. หรือ เท่ากับ

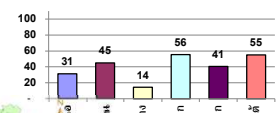
45%

วันที่ 20 กรกฎาคม 2563 (ค่า ณ)

30,416 ล้าน ลบ.ม. หรือ เท่ากับ

43%

% ปริมาณน้ำรวมและภาคปัจจุบัน



คงที่	3	อ่าง
ลดลง	11	อ่าง
เพิ่มขึ้น	24	อ่าง

ภาค	สถานการณ์ปริมาณน้ำในอ่าง				ปริมาณน้ำเปลี่ยนแปลง (ล้าน ม.³)	สถานะ
	ลดลง (แห่ง)	คงที่ (แห่ง)	เพิ่มขึ้น (แห่ง)	รวม (แห่ง)		
ภาคเหนือ	3	1	3	7	122.00	ปริมาณน้ำในอ่างเก็บน้ำเพิ่มขึ้น
ภาคตะวันออกเฉียงเหนือ	4	2	6	12	41.00	ปริมาณน้ำในอ่างเก็บน้ำเพิ่มขึ้น
ภาคกลาง	-	-	3	3	19.00	ปริมาณน้ำในอ่างเก็บน้ำเพิ่มขึ้น
ภาคตะวันออก	-	-	2	2	192.00	ปริมาณน้ำในอ่างเก็บน้ำเพิ่มขึ้น
ภาคใต้	2	-	8	10	23.83	ปริมาณน้ำในอ่างเก็บน้ำเพิ่มขึ้น
ภาคใต้	2	-	2	4	-33.00	ปริมาณน้ำในอ่างเก็บน้ำลดลง
รวมทั้งประเทศ	11	3	24	38	364.83	ปริมาณน้ำในอ่างเก็บน้ำเพิ่มขึ้น

ภาค	อ่างเก็บน้ำ	ความจุที่ (ล้าน ม.³)	ปริมาณน้ำที่ใช้งานได้ (ล้าน ม.³)	ใช้การได้จริง (ล้าน ม.³)	ปริมาณน้ำรวม วันที่ 20 กรกฎาคม 2563		ปัจจุบัน วันที่ 20 กรกฎาคม 2564				สัปดาห์ก่อน วันที่ 14 กรกฎาคม 2564				ปริมาณน้ำ + เพิ่มขึ้น - ลดลง (ล้าน ม.³)	สถานการณ์ในอ่าง
					%	%	%	%	%	%	%	%				
													ปริมาณน้ำรวม (ล้าน ม.³)	ปริมาณน้ำใช้การได้จริง (ล้าน ม.³)		
ภาคเหนือ (7)																
1	ภูมิพล (2) ดาก	13,462	3,800	9,662	3,915	29%	4,148	31%	348	4%	4,050	30%	250	3%	98.00	เพิ่มขึ้น
2	สิริรัตน์ (2) อุดรศักดิ์	9,510	2,850	6,660	3,267	34%	3,153	33%	303	5%	3,165	33%	315	5%	-12.00	ลดลง
3	แม่จิด เชียงใหม่	265	12	253	54	20%	93	35%	81	32%	93	35%	81	32%	-	คงที่
4	แม่แก้ว เชียงใหม่	263	14	249	75	29%	48	18%	34	14%	50	19%	36	14%	-2.00	ลดลง
5	กสิกรรม ลำปาง	106	3	103	34	32%	47	44%	44	43%	49	46%	46	45%	-2.00	ลดลง
6	แก้วคณา ลำปาง	170	6	164	37	22%	52	31%	46	28%	51	30%	45	27%	1.00	เพิ่มขึ้น
7	แกว่น้อย พัทลุงโลก	939	43	896	142	15%	189	20%	146	16%	183	19%	140	16%	6.00	เพิ่มขึ้น
	แม่เมือก	110	16	94	24	22%	51	46%	35	37%	45	41%	29	31%	6.00	เพิ่มขึ้น
	รวมภาคเหนือ 34.85%	24,825	6,744	18,081	7,548	30%	7,779	31%	1,035	6%	7,685	31%	913	5%	122.00	เพิ่มขึ้น
ภาคตะวันออกเฉียงเหนือ (12)																
8	ห้วยหลวง อุดรธานี	136	7	129	25	18%	45	33%	38	29%	43	32%	36	28%	2.00	เพิ่มขึ้น
9	น้ำจืด สกลนคร	520	45	475	206	40%	218	42%	173	36%	222	43%	177	37%	-4.00	ลดลง
10	น้ำพอง (2) สกลนคร	165	8	157	34	21%	55	33%	47	30%	56	34%	48	31%	-1.00	ลดลง
11	จุฬารัตน์ (2) ชัยภูมิ	164	37	127	49	30%	116	71%	79	62%	109	66%	72	57%	7.00	เพิ่มขึ้น
12	อุบลรัตน์ (2) ขอนแก่น	2,431	581	1,850	308	13%	843	35%	262	14%	823	34%	242	13%	20.00	เพิ่มขึ้น
13	ลำปาว กาฬสินธุ์	1,980	100	1,880	609	31%	714	36%	614	33%	716	36%	616	33%	-2.00	ลดลง
14	ลำตะคอง นครราชสีมา	314	22	292	89	28%	201	64%	179	61%	197	63%	175	60%	4.00	เพิ่มขึ้น
15	ลำพระเพลิง นครราชสีมา	155	1	154	30	19%	89	57%	88	57%	83	54%	82	53%	6.00	เพิ่มขึ้น
16	มูลนง นครราชสีมา	141	7	134	25	18%	92	65%	85	63%	92	65%	85	63%	-	คงที่
17	ลำพระนคร นครราชสีมา	275	7	268	37	13%	146	53%	139	52%	147	53%	140	52%	-1.00	ลดลง
18	ลำน้ำทรงบุรีบุรีรัมย์	121	3	118	19	16%	77	64%	74	63%	77	64%	74	63%	-	คงที่
19	สิรินธร (2) อุบลราชธานี	1,966	831	1,135	1,035	53%	1,187	60%	356	31%	1,177	60%	346	30%	10.00	เพิ่มขึ้น
	รวมภาคตะวันออกเฉียงเหนือ 11.80%	8,369	1,649	6,720	2,466	29%	3,782	45%	2,134	32%	3,741	45%	2,093	31%	41.00	เพิ่มขึ้น
ภาคกลาง (3)																
20	ป่าสักชลสิทธิ์ ลพบุรี	960	3	957	92	10%	69	7%	66	7%	64	7%	61	6%	5.00	เพิ่มขึ้น
21	ห้วยเสลา อุทัยธานี	160	17	143	31	19%	26	16%	9	6%	24	15%	7	5%	2.00	เพิ่มขึ้น
22	กระเสียว สุพรรณบุรี	299	99	200	52	17%	107	36%	8	4%	96	32%	-	0%	8.00	เพิ่มขึ้น
	รวมภาคกลาง 1.92%	1,419	119	1,300	175	12%	203	14%	83	6%	183	13%	64	5%	19.00	เพิ่มขึ้น
ภาคตะวันออก (2)																
23	ศรีนครินทร์ (2) กาญจนบุรี	17,745	10,265	7,480	11,904	67%	11,079	62%	814	11%	11,030	62%	765	10%	49.00	เพิ่มขึ้น
24	วีรราชทรง (2) กาญจนบุรี	8,860	3,012	5,848	3,672	41%	3,690	42%	678	12%	3,547	40%	535	9%	143.00	เพิ่มขึ้น
	รวมภาคตะวันออก 37.51%	26,605	13,277	13,328	15,576	59%	14,769	56%	1,492	11%	14,576	55%	1,300	10%	192.00	เพิ่มขึ้น
ภาคใต้ (6+4)																
25	ขุนด่าน นครนายก	224	5.00	219	52	23%	56	25%	51	23%	47	21%	42	19%	9.00	เพิ่มขึ้น
26	คลองสีมิต ฉะเชิงเทรา	420	30.00	390	48	11%	57	14%	27	7%	52	12%	22	6%	5.00	เพิ่มขึ้น
27	บางพระ (3) ชลบุรี	117	12.00	105	14	12%	41	35%	29	28%	42	36%	30	29%	-1.00	ลดลง
28	หนองปลาไหล(3) ระยอง	164	13.75	150	92	56%	124	76%	110	74%	123	75%	109	73%	1.00	เพิ่มขึ้น
29	ประแสร์ (3) ระยอง	295	20.00	275	49	17%	196	66%	176	64%	193	65%	173	63%	3.00	เพิ่มขึ้น
30	บางประชัน (3) ระยอง	17	0.72	16	3	21%	10	58%	9	56%	9	57%	8.66	55%	0.22	เพิ่มขึ้น
31	หนองคล้า (3) ระยอง	21	1.00	20	10	46%	12	56%	11	54%	12	56%	11.03	54%	-0.03	ลดลง
32	ตอกรวย (3) ระยอง	79	3.00	76	31	39%	45	56%	42	54%	44	56%	41.17	54%	0.41	เพิ่มขึ้น
33	คลองใหญ่ (3) ระยอง	45	3.00	42	21	46%	28	62%	25	60%	27	60%	24.14	57%	1.24	เพิ่มขึ้น
34	กบตันพริกขี้หนู ปทุมธานี	295	19.00	276	337	114%	111	38%	92	33%	106	36%	87.00	32%	5.00	เพิ่มขึ้น
	รวมภาคใต้ 2.37%	1,678	107	1,570	657	39%	680	41%	572	36%	656	39%	548	35%	23.83	เพิ่มขึ้น
ภาคใต้ (4)																
35	แก่งกระจาน เพชรบุรี	710	65	645	200	28%	202	28%	137	21%	208	29%	143	22%	-6.00	ลดลง
36	ป่าแก่งกระจาน ประจวบคีรีขันธ์	391	18	373	100	26%	176	45%	158	42%	173	44%	155	42%	3.00	เพิ่มขึ้น
37	ห้วยประภา (2) สุราษฎร์ธานี	5,639	1,352	4,287	2,716	48%	3,315	59%	1,963	46%	3,309	59%	1,957	46%	6.00	เพิ่มขึ้น
38	บางยาง (2) ยะลา	1,454	276	1,178	978	67%	827	57%	551	47%	863	59%	587	50%	-36.00	ลดลง
	รวมภาคใต้ 11.55%	8,194	1,711	6,483	3,994	49%	4,520	55%	2,809	43%	4,552	56%	2,842	44%	-33.00	ลดลง
	รวมทั้งประเทศ 100% (38)	71,090	23,607	47,482	30,416	43%	31,734	45%	8,125	17%	30,132	42%	7,760	16%	364.83	เพิ่มขึ้น

ที่มาข้อมูล : ตารางสรุปสภาพน้ำในอ่างเก็บน้ำขนาดใหญ่ทั่วประเทศ และตารางสรุปสภาพน้ำในอ่างเก็บน้ำภาคตะวันออก กรมชลประทาน

หมายเหตุ :

- 1) อ่างเก็บน้ำขนาดใหญ่ หมายถึง อ่างเก็บน้ำที่มีความจุตั้งแต่ 100 ล้าน ลบ.ม. ขึ้นไป
- 2) เป็นอ่างเก็บน้ำอยู่ในความรับผิดชอบของการไฟฟ้าฝ่ายผลิตแห่งประเทศไทย (10) นอกนั้นอยู่ในความรับผิดชอบของกรมชลประทาน (28)
- 3) เป็นอ่างเก็บน้ำขนาดกลางที่มีความสำคัญต่อการอุตสาหกรรมและการประปา ของลุ่มน้ำชายฝั่งทะเลตะวันออก
- 4) ที่มา : กรมชลประทาน และการไฟฟ้าฝ่ายผลิตแห่งประเทศไทย
- 5) จังหวัดที่มีอ่างเก็บน้ำขนาดใหญ่มีจำนวน 26 จังหวัด ไม่มี 50 จังหวัด

รทท. หมายถึง ระดับเก็บกักของอ่าง



ศูนย์เผยแพร่



ศูนย์ป้องกันภัยพิบัติ กรมทรัพยากรน้ำ

ลำดับของเขื่อนตามความจุ

- 1.ศรีนครินทร์ 2.ภูมิพล 3.สิริกิติ์ 4.วีรราชทรง 5.รัชชประภา
- 6.อุบลรัตน์ 7.สิรินธร 8.บางยาง 9.ลำปาว 10.ป่าสัก

ลำดับของเขื่อนตามปริมาณน้ำใช้การได้

- 1.ภูมิพล 2.ศรีนครินทร์ 3.สิริกิติ์ 4.วีรราชทรง 5.รัชชประภา
- 6.ลำปาว 7.อุบลรัตน์ 8.บางยาง 9.สิรินธร 10.ป่าสัก