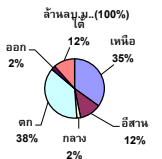


รายงานสรุปสภาพน้ำในอ่างเก็บน้ำขนาดใหญ่และขนาดกลาง

ปริมาณน้ำรวมทั้งประเทศ 70,921 ล้าน ลบ.ม. (100%)



เปรียบเทียบปริมาณน้ำรวมทั้งประเทศปัจจุบัน ปี 66 และ ปี 65

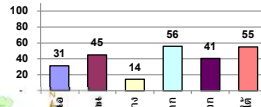
วันที่ 21 กรกฎาคม 2564 (หน้า) 31,824 ล้าน ลบ.ม. หรือ เท่ากับ 45%
 วันที่ 21 กรกฎาคม 2563 (หน้า) 30,390 ล้าน ลบ.ม. หรือ เท่ากับ 43%

รายงานสถานการณ์ ณ. วันที่ 21 กรกฎาคม 2564

ปริมาณน้ำในอ่างที่ใช้การได้ในสัปดาห์นี้ +มากกว่า / -น้อยกว่า สัปดาห์ก่อน 419.66 ล้าน ลบ.ม.

สรุปสถานการณ์ปริมาณน้ำในอ่างเก็บน้ำที่ใช้ในทุกกิจกรรมทั่วประเทศ มากกว่า ปริมาณน้ำในอ่างข้างนอก เพื่อเพิ่มพื้นที่ชลประทาน การใช้น้ำอย่างมีประสิทธิภาพ

% ปริมาณน้ำรวมและภาคปัจจุบัน



คงที่	2	อ่าง
ลดลง	12	อ่าง
เพิ่มขึ้น	24	อ่าง

ภาค	สถานการณ์ปริมาณน้ำในอ่าง				ปริมาณน้ำเปลี่ยนแปลง (ล้าน ม.³)	สถานะ
	ลดลง (แห่ง)	คงที่ (แห่ง)	เพิ่มขึ้น (แห่ง)	รวม (แห่ง)		
ภาคเหนือ	3	1	3	7	108.00	ปริมาณน้ำในอ่างเก็บน้ำเพิ่มขึ้น
ภาคตะวันออกเฉียงเหนือ	5	1	6	12	18.00	ปริมาณน้ำในอ่างเก็บน้ำเพิ่มขึ้น
ภาคกลาง	-	-	3	3	19.00	ปริมาณน้ำในอ่างเก็บน้ำเพิ่มขึ้น
ภาคตะวันออก	-	-	2	2	286.00	ปริมาณน้ำในอ่างเก็บน้ำเพิ่มขึ้น
ภาคตะวันตก	2	-	8	10	22.66	ปริมาณน้ำในอ่างเก็บน้ำเพิ่มขึ้น
ภาคใต้	2	-	2	4	-34.00	ปริมาณน้ำในอ่างเก็บน้ำลดลง
รวมทั้งประเทศ	12	2	24	38	419.66	ปริมาณน้ำในอ่างเก็บน้ำเพิ่มขึ้น

ภาค อ่างเก็บน้ำ เชื้อน	ความว ที่ รบก. (ล้าน ม.³)	ปริมาณน้ำ ที่ใช้งาน ไม่ได้ (ล้าน ม.³)	ใช้การ ได้จริง (ล้าน ม.³)	ปริมาณน้ำรวม		ปัจจุบัน วันที่ 21 กรกฎาคม 2564				สัปดาห์ก่อน วันที่ 15 กรกฎาคม 2564				ปริมาณน้ำ + เพิ่มขึ้น - ลดลง (ล้าน ม.³)	สถานการณ์ ปริมาณน้ำ ในอ่าง
				วันที่ 21 กรกฎาคม 2563	%	ปริมาณน้ำรวม		ปริมาณน้ำใช้การได้จริง		ปริมาณน้ำรวม		ปริมาณน้ำใช้การได้จริง			
						ปริมาณน้ำ (ล้าน ม.³)	%	ปริมาณน้ำ (ล้าน ม.³)	%	ปริมาณน้ำ (ล้าน ม.³)	%	ปริมาณน้ำ (ล้าน ม.³)	%		
ภาคเหนือ (7)															
1 ภูมิพล (2) ตาก	13,462	3,800	9,662	3,911	29%	4,154	31%	354	4%	4,077	30%	277	3%	77.00	เพิ่มขึ้น
2 สิรินธร (2) อุตรดิตถ์	9,510	2,850	6,660	3,262	34%	3,151	33%	301	5%	3,160	33%	310	5%	-9.00	ลดลง
3 แม่จืด เชียงใหม่	265	12	253	54	20%	93	35%	81	32%	93	35%	81	32%	-	คงที่
4 แม่กวง เชียงใหม่	263	14	249	74	28%	47	18%	33	13%	49	19%	35	14%	-2.00	ลดลง
5 กล่อม ลำปาง	106	3	103	33	31%	48	45%	45	44%	49	46%	46	45%	-1.00	ลดลง
6 แก่งคอง ลำปาง	170	6	164	36	21%	52	31%	46	28%	51	30%	45	27%	1.00	เพิ่มขึ้น
7 แควน้อย พังงา	939	43	896	141	15%	189	20%	146	16%	183	19%	140	16%	6.00	เพิ่มขึ้น
แม่จืด	110	16	94	24	22%	50	45%	34	36%	45	41%	29	31%	5.00	เพิ่มขึ้น
รวมภาคเหนือ 34.85%	24,825	6,744	18,081	7,536	30%	7,786	31%	1,042	6%	7,707	31%	934	5%	108.00	เพิ่มขึ้น
ภาคตะวันออกเฉียงเหนือ (12)															
8 ห้วยหลวง อุตรดิตถ์	136	7	129	25	18%	46	34%	39	30%	43	32%	36	28%	3.00	เพิ่มขึ้น
9 น้ำอูน สกลนคร	520	45	475	204	39%	217	42%	172	36%	221	43%	176	37%	-4.00	ลดลง
10 น้ำพอง (2) สกลนคร	165	8	157	33	20%	54	33%	46	29%	56	34%	48	31%	-2.00	ลดลง
11 จุฬารัตน์ (2) ชัยภูมิ	164	37	127	49	30%	115	70%	78	61%	112	68%	75	59%	3.00	เพิ่มขึ้น
12 อุบลรัตน์ (2) ขอนแก่น	2,431	581	1,850	310	13%	839	35%	258	14%	825	34%	244	13%	14.00	เพิ่มขึ้น
13 ลำปาว กาฬสินธุ์	1,980	100	1,880	605	31%	713	36%	613	33%	716	36%	616	33%	-3.00	ลดลง
14 ลำตะคอง นครราชสีมา	314	22	292	89	28%	201	64%	179	61%	198	63%	176	60%	3.00	เพิ่มขึ้น
15 ลำพระเพลิง นครราชสีมา	155	1	154	31	20%	88	57%	87	56%	84	54%	83	54%	4.00	เพิ่มขึ้น
16 มูลมุน นครราชสีมา	141	7	134	25	18%	92	65%	85	63%	92	65%	85	63%	-	คงที่
17 ลำพระเพลิง นครราชสีมา	275	7	268	37	13%	146	53%	139	52%	147	53%	140	52%	-1.00	ลดลง
18 ลำน้ำทรงบุรีบุรีรัมย์	121	3	118	19	16%	76	63%	73	62%	77	64%	74	63%	-1.00	ลดลง
19 สิรินธร (2) อุบลราชธานี	1,966	831	1,135	1,037	53%	1,183	60%	352	31%	1,181	60%	350	31%	2.00	เพิ่มขึ้น
รวมภาค ดอน. 11.80%	8,369	1,649	6,720	2,465	29%	3,769	45%	2,121	32%	3,752	45%	2,103	31%	18.00	เพิ่มขึ้น
ภาคกลาง (3)															
20 ป่าสักชลสิทธิ์ ลพบุรี	960	3	957	92	10%	69	7%	66	7%	64	7%	61	6%	5.00	เพิ่มขึ้น
21 ห้วยเสลา อุทัยธานี	160	17	143	31	19%	27	17%	10	7%	24	15%	7	5%	3.00	เพิ่มขึ้น
22 กระเสียว สุพรรณบุรี	299	99	200	52	17%	108	36%	9	5%	97	32%	-	0%	9.00	เพิ่มขึ้น
รวมภาคกลาง 1.92%	1,419	119	1,300	175	12%	204	14%	85	6%	185	13%	66	5%	19.00	เพิ่มขึ้น
ภาคตะวันออก (2)															
23 ศรีนครินทร์ (2) กาญจนบุรี	17,745	10,265	7,480	11,895	67%	11,101	63%	836	11%	11,036	62%	771	10%	65.00	เพิ่มขึ้น
24 วชิราลงกรณ (2) กาญจนบุรี	8,860	3,012	5,848	3,661	41%	3,768	43%	756	13%	3,547	40%	535	9%	221.00	เพิ่มขึ้น
รวมภาคตะวันออก 37.51%	26,605	13,277	13,328	15,555	58%	14,869	56%	1,592	12%	14,582	55%	1,306	10%	286.00	เพิ่มขึ้น
ภาคใต้ (6+4)															
25 ชุมด่าน นครนายก	224	5.00	219	53	24%	57	25%	52	24%	48	21%	43	20%	9.00	เพิ่มขึ้น
26 คลองสีบัว ฉะเชิงเทรา	420	30.00	390	48	11%	57	14%	27	7%	52	12%	22	6%	5.00	เพิ่มขึ้น
27 บางพระ (3) ชลบุรี	117	12.00	105	14	12%	41	35%	29	28%	42	36%	30	29%	-1.00	ลดลง
28หนองปลาไหล(3) ระยอง	164	13.75	150	94	57%	124	76%	110	74%	123	75%	109	73%	1.00	เพิ่มขึ้น
29 ประแสร์ (3) ระยอง	295	20.00	275	50	17%	196	66%	176	64%	194	66%	174	63%	2.00	เพิ่มขึ้น
30 มาบประชัน (3) ระยอง	17	0.72	16	3	21%	10	58%	9	56%	9	57%	8.66	55%	0.26	เพิ่มขึ้น
31หนองคลี (3) ระยอง	21	1.00	20	10	47%	12	56%	11	54%	12	56%	11.03	54%	-0.07	ลดลง
32 ดอกกราย (3) ระยอง	79	3.00	76	32	40%	45	56%	42	54%	44	56%	41.17	54%	0.41	เพิ่มขึ้น
33 คลองใหญ่ (3) ระยอง	45	3.00	42	21	46%	28	62%	25	60%	27	60%	24.31	57%	1.07	เพิ่มขึ้น
34 เขื่อนดินทรนิตา ป่าจันทบุรี	295	19.00	276	339	115%	112	38%	93	34%	107	36%	88.00	32%	5.00	เพิ่มขึ้น
รวมภาคใต้ 2.37%	1,678	107	1,570	664	40%	682	41%	574	37%	659	39%	551	35%	22.66	เพิ่มขึ้น
ภาคใต้ (4)															
35 แก่งกระจาน เพชรบุรี	710	65	645	200	28%	201	28%	136	21%	207	29%	142	22%	-6.00	ลดลง
36 ป่าจันทบุรี ประจวบคีรีขันธ์	391	18	373	100	26%	177	45%	159	43%	173	44%	155	42%	4.00	เพิ่มขึ้น
37 ชัยประภา (2) สุราษฎร์ธานี	5,639	1,352	4,287	2,713	48%	3,313	59%	1,961	46%	3,310	59%	1,958	46%	3.00	เพิ่มขึ้น
38 บางยาง (2) ยะลา	1,454	276	1,178	982	68%	822	57%	546	46%	857	59%	581	49%	-35.00	ลดลง
รวมภาคใต้ 11.55%	8,194	1,711	6,483	3,995	49%	4,513	55%	2,802	43%	4,547	55%	2,836	44%	-34.00	ลดลง
รวมทั้งประเทศ 100%(38)	71,090	23,607	47,482	30,390	43%	31,824	45%	8,216	17%	30,132	42%	7,796	16%	419.66	เพิ่มขึ้น

ที่มาข้อมูล : ตารางสรุปสภาพน้ำในอ่างเก็บน้ำขนาดใหญ่ทั่วประเทศ และตารางสรุปสภาพน้ำในอ่างเก็บน้ำภาคตะวันออก กรมชลประทาน

หมายเหตุ :

- 1) อ่างเก็บน้ำขนาดใหญ่ หมายถึง อ่างเก็บน้ำที่มีความจุตั้งแต่ 100 ล้าน ลบ.ม. ขึ้นไป
- 2) เป็นอ่างเก็บน้ำอยู่ในความรับผิดชอบของการไฟฟ้าฝ่ายผลิตแห่งประเทศไทย(10) นอกนั้นอยู่ในความรับผิดชอบของกรมชลประทาน(28)
- 3) เป็นอ่างเก็บน้ำขนาดกลางที่มีความสำคัญต่อการอุตสาหกรรมและการประปา ของลุ่มน้ำชายฝั่งทะเลตะวันออก
- 4) ที่มา : กรมชลประทาน และการไฟฟ้าฝ่ายผลิตแห่งประเทศไทย
- 5) จังหวัดที่มีอ่างเก็บน้ำขนาดใหญ่มีจำนวน 26 จังหวัด ไม่มี 50 จังหวัด

รบก. หมายถึง ระดับเก็บกักของอ่าง

ลำดับของเขื่อนตามความจุ

- 1.ศรีนครินทร์ 2.ภูมิพล 3.สิริกิติ์ 4.วชิราลงกรณ 5.รัชชประภา
- 6.อุบลรัตน์ 7.สิรินธร 8.บางยาง 9.ลำปาว 10.ป่าสัก

ลำดับของเขื่อนตามปริมาณน้ำใช้การได้

- 1.ภูมิพล 2.ศรีนครินทร์ 3.สิริกิติ์ 4.วชิราลงกรณ 5.รัชชประภา
- 6.ลำปาว 7.อุบลรัตน์ 8.บางยาง 9.สิรินธร 10.ป่าสัก