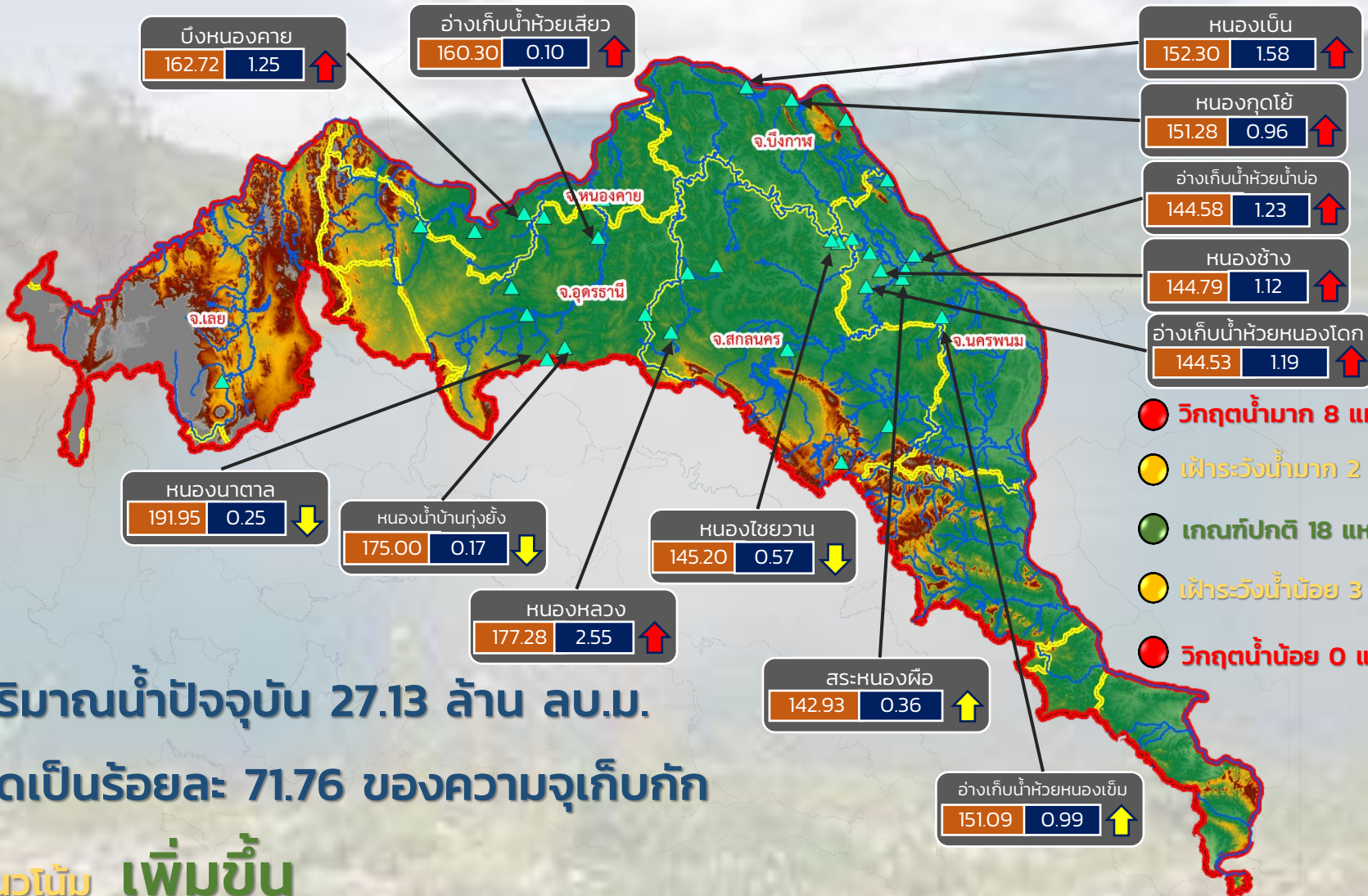




รายงานสถานการณ์ปริมาณน้ำแหล่งน้ำขนาดเล็ก ประจำวันที่ 22 ก.ค. 2564



ศูนย์ป้องกันวิกฤตน้ำ กรมทรัพยากรน้ำ



- วิกฤตน้ำมาก 8 แหล่งน้ำ
- เฝ้าระวังน้ำมาก 2 แหล่งน้ำ
- เกณฑ์ปกติ 18 แหล่งน้ำ
- เฝ้าระวังน้ำน้อย 3 แหล่งน้ำ
- วิกฤตน้ำน้อย 0 แหล่งน้ำ

ปริมาณน้ำปัจจุบัน 27.13 ล้าน ลบ.ม.
คิดเป็นร้อยละ 71.76 ของความจุเก็บกัก
แนวโน้ม **เพิ่มขึ้น**

ระดับ (ม.รทก.)	ปริมาตร (ล้าน ลบ.ม.)
----------------	----------------------

↑ ↓ แนวโน้ม ในช่วงเฝ้าระวัง
↑ ↓ แนวโน้ม ในช่วงวิกฤต

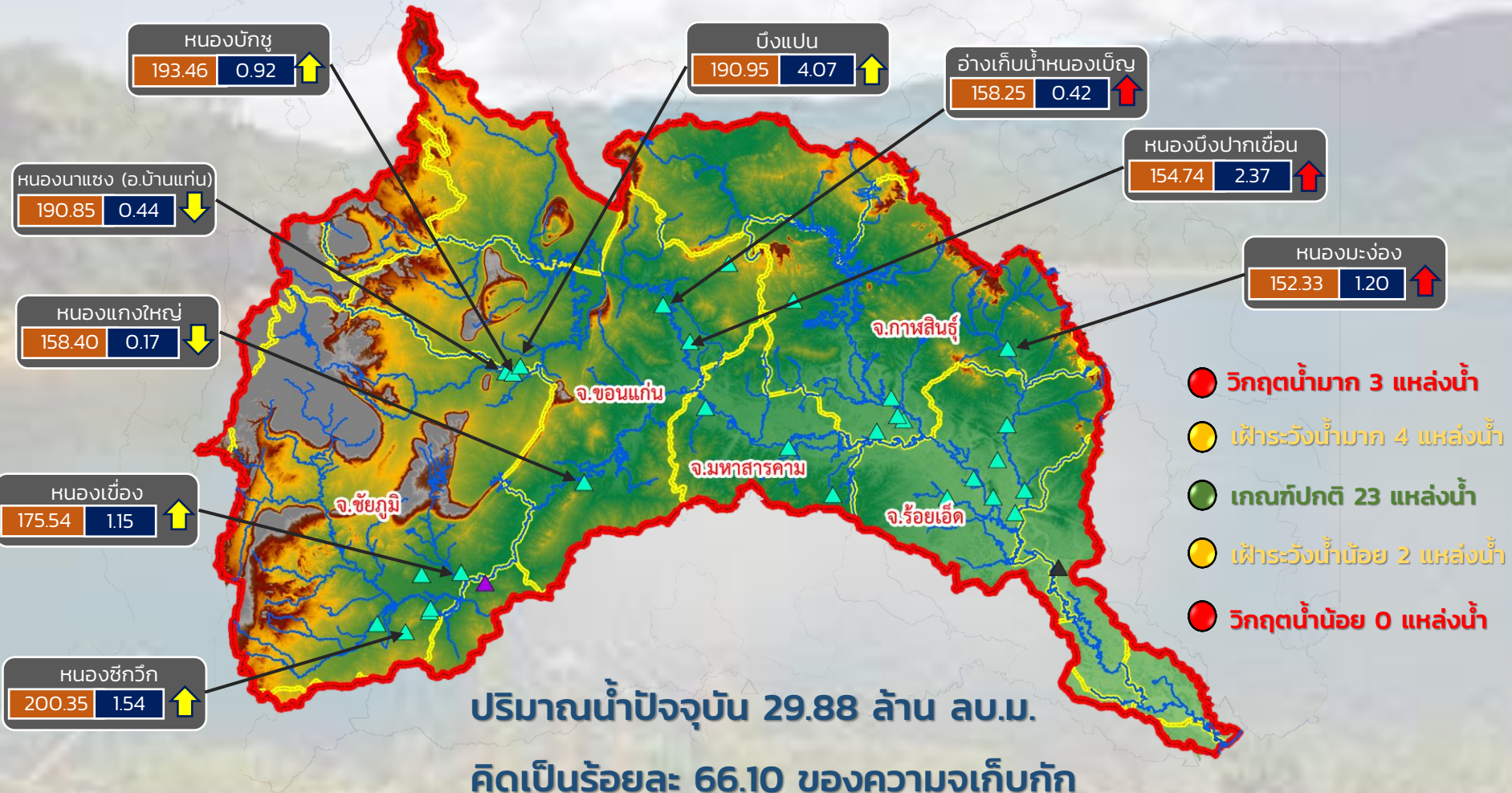
ลุ่มน้ำโขง (ตะวันออกเฉียงเหนือ)



รายงานสถานการณ์ปริมาณน้ำแหล่งน้ำขนาดเล็ก ประจำวันที่ 22 ก.ค. 2564



ศูนย์ป้องกันวิกฤตน้ำ กรมทรัพยากรน้ำ



ระดับ (ม.รทก)	ปริมาณ (ล้าน ลบ.ม.)
---------------	---------------------

↑ ↓ แนวโน้ม ในช่วงเฝ้าระวัง
↑ ↓ แนวโน้ม ในช่วงวิกฤต
▲ สกท. 4 ▲ สกท. 11
▲ สกท. 5

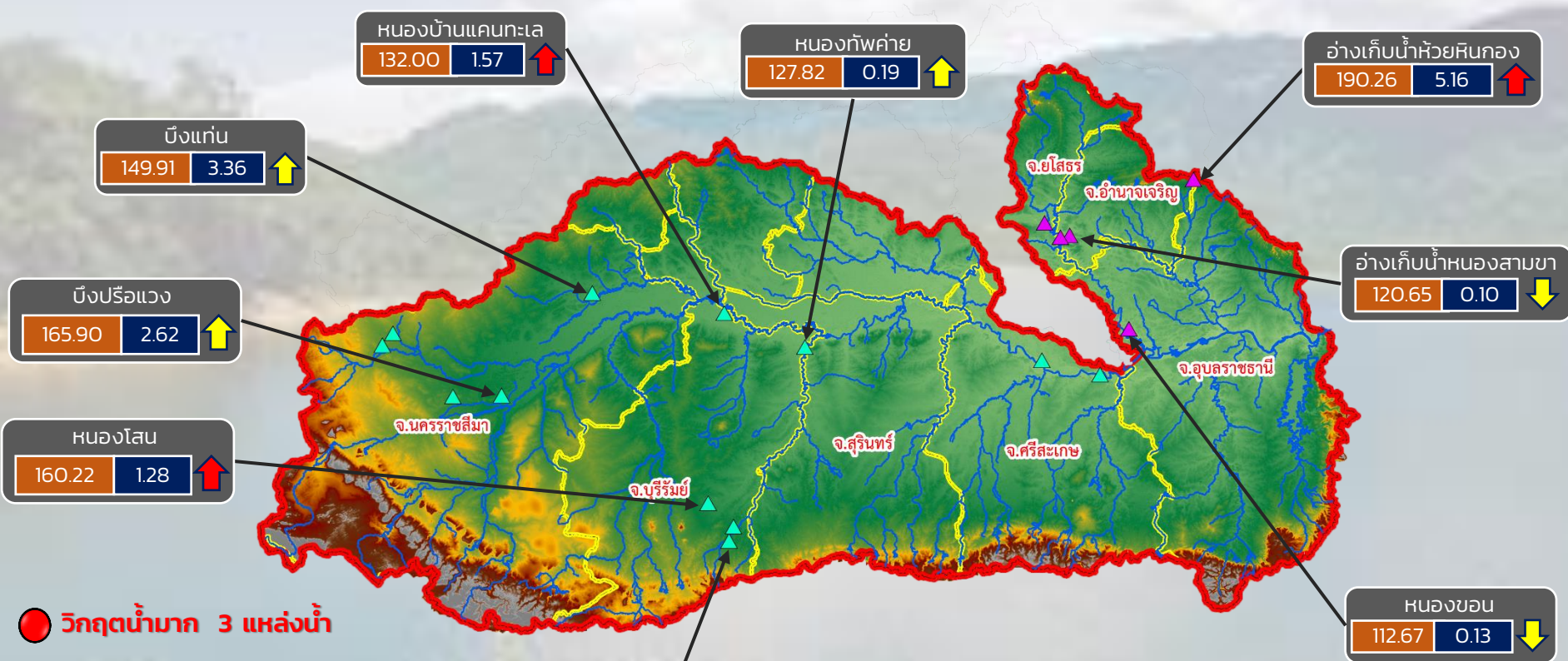
ลุ่มน้ำชี



รายงานสถานการณ์ปริมาณน้ำแหล่งน้ำขนาดเล็ก ประจำวันที่ 22 ก.ค. 2564



ศูนย์ป้องกันวิกฤตน้ำ กรมทรัพยากรน้ำ



- วิกฤตน้ำมาก 3 แหล่งน้ำ
- เฝ้าระวังน้ำมาก 3 แหล่งน้ำ
- เฝ้าระวังน้ำน้อย 3 แหล่งน้ำ
- วิกฤตน้ำน้อย 0 แหล่งน้ำ

ปริมาณน้ำปัจจุบัน 26.71 ล้าน ลบ.ม.
คิดเป็นร้อยละ 78.41 ของความจุเก็บกัก

แนวโน้ม ลดลง

ระดับ (ม.รทก.)	ปริมาณ (ล้าน ลบ.ม.)
----------------	---------------------



แนวโน้ม ในช่วงเฝ้าระวัง
แนวโน้ม ในช่วงวิกฤต



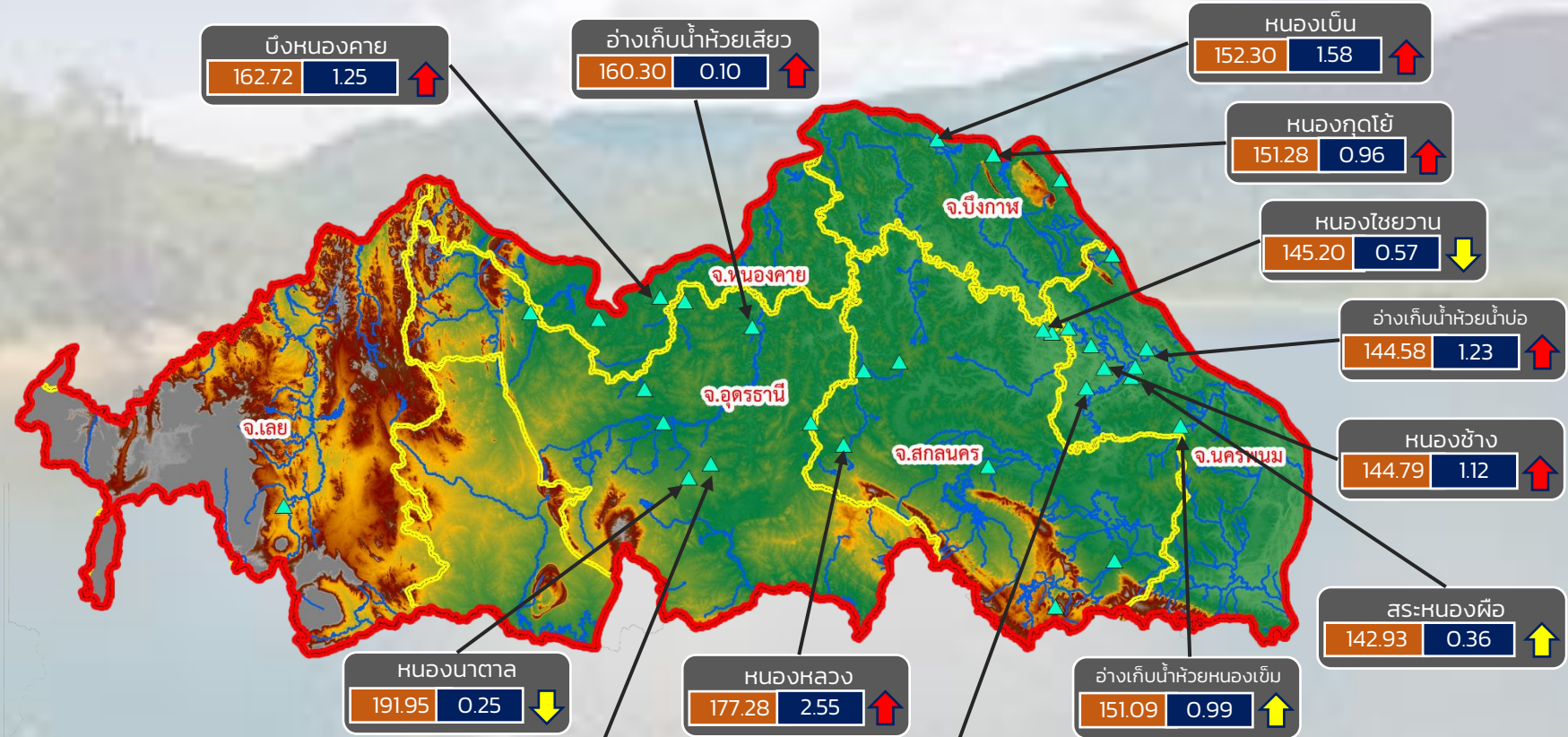
ลุ่มน้ำมูล



รายงานสถานการณ์ปริมาณน้ำแหล่งน้ำขนาดเล็ก ประจำวันที่ 22 ก.ค. 2564



ศูนย์ป้องกันวิกฤตน้ำ กรมทรัพยากรน้ำ



ปริมาณน้ำปัจจุบัน 27.13 ล้าน ลบ.ม.

คิดเป็นร้อยละ 71.76 ของความจุเก็บกัก

แนวโน้ม เพิ่มขึ้น

- วิกฤตน้ำมาก 8 แหล่งน้ำ
- เฝ้าระวังน้ำมาก 2 แหล่งน้ำ
- เกณฑ์ปกติ 18 แหล่งน้ำ
- เฝ้าระวังน้ำน้อย 3 แหล่งน้ำ
- วิกฤตน้ำน้อย 0 แหล่งน้ำ

ระดับ (ม.รทก)	ปริมาตร (ล้าน ลบ.ม.)
---------------	----------------------

↑ ↓ แนวโน้ม ในช่วงเฝ้าระวัง
 ↑ ↓ แนวโน้ม ในช่วงวิกฤต

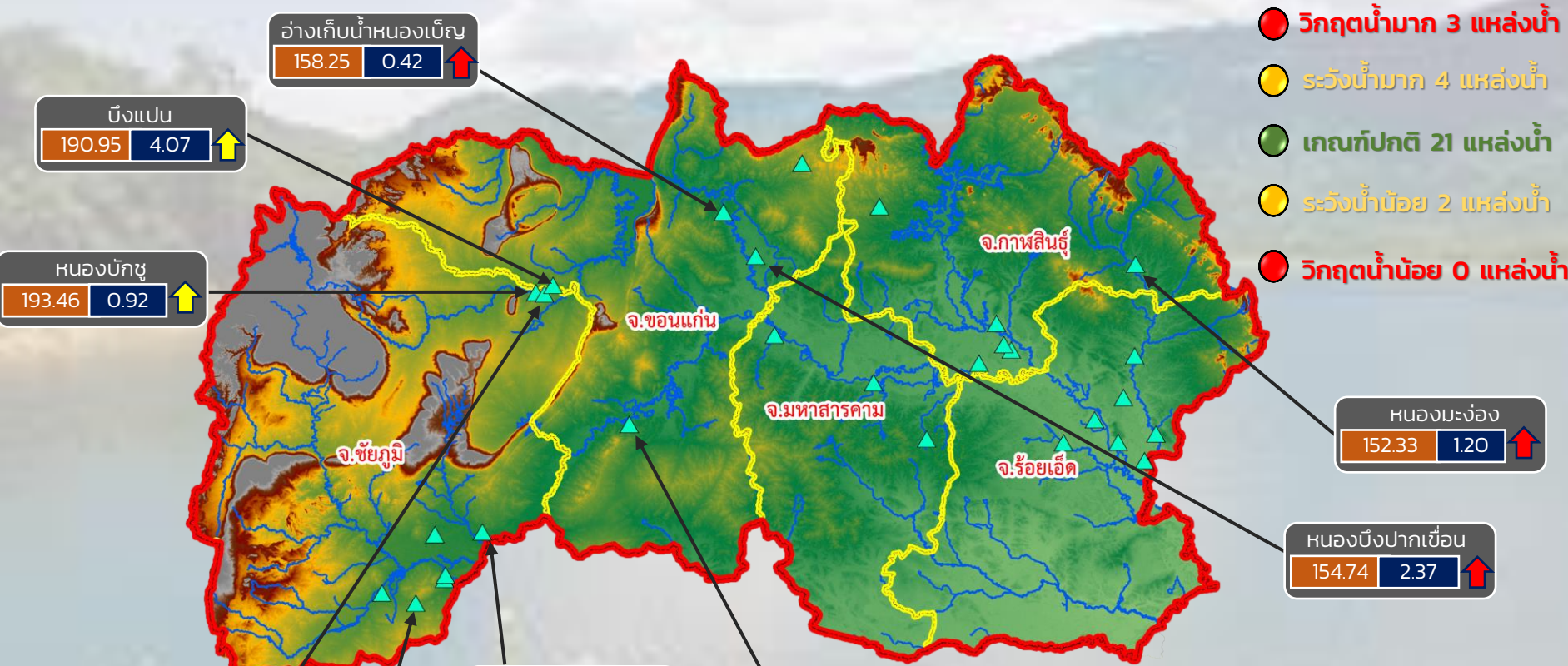
สำนักงานทรัพยากรน้ำภาค 3



รายงานสถานการณ์ปริมาณน้ำแหล่งน้ำขนาดเล็ก ประจำวันที่ 22 ก.ค. 2564



ศูนย์ป้องกันวิกฤตน้ำ กรมทรัพยากรน้ำ



- วิกฤตน้ำมาก 3 แหล่งน้ำ
- ระดับน้ำมาก 4 แหล่งน้ำ
- เกณฑ์ปกติ 21 แหล่งน้ำ
- ระดับน้ำน้อย 2 แหล่งน้ำ
- วิกฤตน้ำน้อย 0 แหล่งน้ำ

ปริมาณน้ำปัจจุบัน 23.76 ล้าน ลบ.ม.
คิดเป็นร้อยละ 65.84 ของความจุเก็บกัก
แนวโน้ม คงที่

ระดับ (ม.รทก.)	ปริมาตร (ล้าน ลบ.ม.)
----------------	----------------------

↑ ↓ แนวโน้ม ในช่วงเฝ้าระวัง
↑ ↓ แนวโน้ม ในช่วงวิกฤต

สำนักงานทรัพยากรน้ำภาค 4



ศูนย์ป้องกันวิกฤตน้ำ กรมทรัพยากรน้ำ

- **วิกฤตน้ำมาก 2 แหล่งน้ำ**
- **เฟิาระวังน้ำมาก 3 แหล่งน้ำ**
- **เกณฑ์ปกติ 7 แหล่งน้ำ**
- **เฟิาระวังน้ำน้อย 1 แหล่งน้ำ**
- **วิกฤตน้ำน้อย 0 แหล่งน้ำ**



ปริมาณน้ำปัจจุบัน 19.79 ล้าน ลบ.ม.
คิดเป็นร้อยละ 71.63 ของความจุเก็บกัก

แนวโน้ม ลดลง

ระดับ (ม.รทก)	ปริมาณ (ล้าน ลบ.ม.)	↑ ↓	แนวโน้ม ในช่วงเฟิาระวัง
		↑ ↓	แนวโน้ม ในช่วงวิกฤต



ศูนย์ป้องกันวิกฤตน้ำ กรมทรัพยากรน้ำ



- วิกฤตน้ำมาก 1 แหล่งน้ำ
- ฝาระวังน้ำมาก 0 แหล่งน้ำ
- เกณฑ์ปกติ 3 แหล่งน้ำ
- ฝาระวังน้ำน้อย 2 แหล่งน้ำ
- วิกฤตน้ำน้อย 0 แหล่งน้ำ

ปริมาณน้ำปัจจุบัน 13.04 ล้าน ลบ.ม.
คิดเป็นร้อยละ 83.85 ของความจุเก็บกัก
แนวโน้ม ลดลง

ระดับ (ม.รทก)	ปริมาตร (ล้าน ลบ.ม.)
---------------	----------------------

↑ ↓ แนวโน้ม ในช่วงฝาระวัง
↑ ↓ แนวโน้ม ในช่วงวิกฤต