

# รายงานสถานการณ์น้ำลุ่มน้ำยมและน่าน

## วันที่ 23 กรกฎาคม 2564

### 1) สภาพภูมิอากาศ

#### ลักษณะอากาศทั่วไป (ที่มา: กรมอุตุนิยมวิทยา)

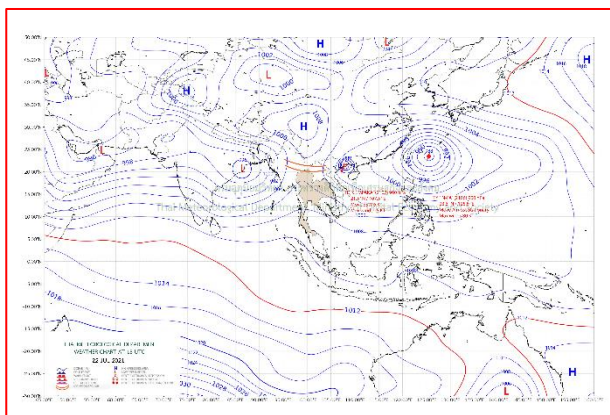
พยากรณ์อากาศ 24 ชั่วโมงข้างหน้า ร่องมรสุมพาดผ่านประเทศเมียนมา ตอนบนของภาคเหนือ และประเทศเวียดนามตอนบน ประกอบกับ มรสุมตะวันตกเฉียงใต้ที่พัดปกคลุมทะเลอันดามัน ประเทศไทย และอ่าวไทยมีกำลังแรง ลักษณะเช่นนี้ทำให้ภาคเหนือตอนบน ภาคตะวันออกเฉียงเหนือและภาคตะวันออก มีฝนตกหนักบางแห่ง ขอให้ประชาชนบริเวณดังกล่าวระวังอันตรายจากฝนที่ตกหนักและฝนที่ตกสะสม ซึ่งอาจทำให้เกิดน้ำท่วมฉับพลัน น้ำป่าไหลหลากได้ สำหรับคลื่นลมบริเวณทะเลอันดามันตอนบนตั้งแต่จังหวัดพังงาขึ้นมา มีกำลังแรง โดยมีคลื่นสูง 2-3 เมตร บริเวณที่มีฝนฟ้าคะนองคลื่นสูงมากกว่า 3 เมตร ขอให้ชาวเรือเดินเรือด้วยความระมัดระวัง และเรือเล็กควรงดออกจากฝั่งในระยะนี้

อนึ่ง พายุดีเปรสชัน “เจมปากา” บริเวณประเทศจีนตอนใต้ มีศูนย์กลางอยู่ห่างจากเมืองฮานอย ประเทศเวียดนามไปทางตะวันออกเฉียงเหนือประมาณ 150 กิโลเมตร พายุนี้ไม่ส่งผลกระทบต่อประเทศไทย

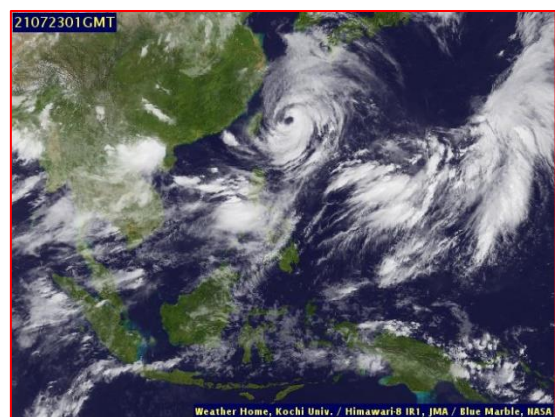
**สภาพอากาศภาคเหนือ** มีฝนฟ้าคะนองร้อยละ 70 ของพื้นที่ กับมีฝนตกหนักบางแห่ง บริเวณจังหวัดแม่ฮ่องสอน เชียงใหม่ เชียงราย ลำพูน ลำปาง พะเยา น่าน ตาก พิชณุโลก และเพชรบูรณ์ อุณหภูมิต่ำสุด 23-25 องศาเซลเซียส อุณหภูมิสูงสุด 30-33 องศาเซลเซียส ลมตะวันตกเฉียงใต้ ความเร็ว 10-25 กม./ชม.

#### ผลคาดการณ์ปริมาณน้ำฝนล่วงหน้า 1-7 วัน ภาคเหนือ

มีฝนฟ้าคะนอง ร้อยละ 60-70 ของพื้นที่ และมีฝนตกหนักบางแห่ง ตลอดช่วง อุณหภูมิต่ำสุด 23-26 องศาเซลเซียส อุณหภูมิสูงสุด 30-35 องศาเซลเซียส ลมตะวันตกเฉียงใต้ ความเร็ว 10-25 กม./ชม.



แผนที่อากาศ วันที่ 23 ก.ค. 2564 เวลา 01.00 น.



ภาพถ่ายจากดาวเทียม วันที่ 23 ก.ค. 2564

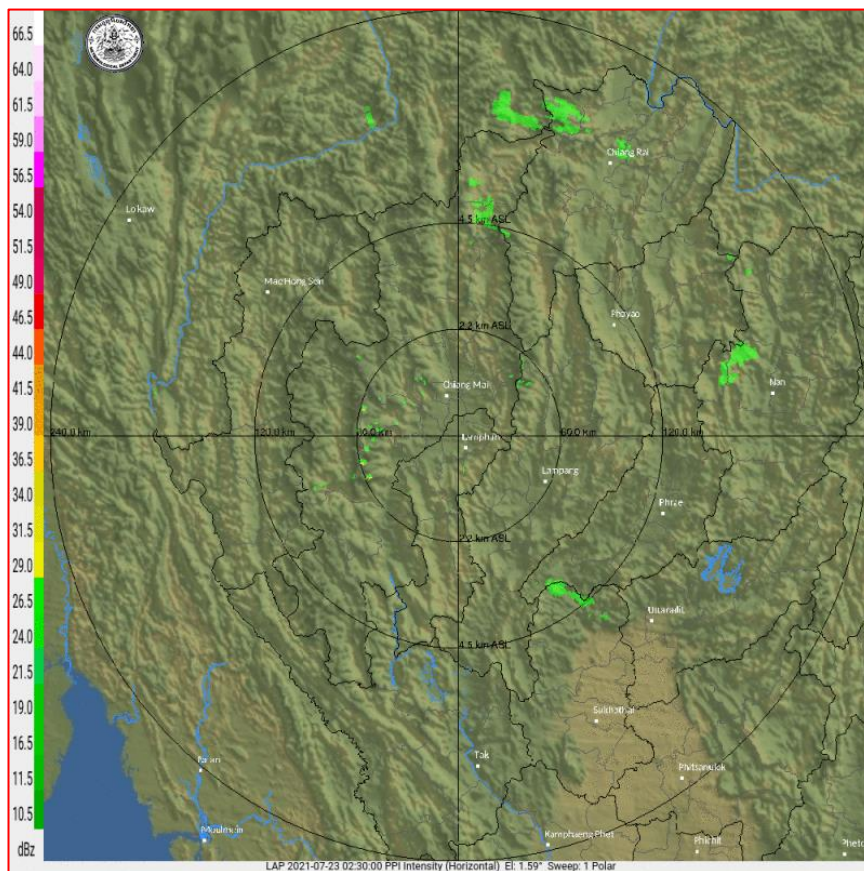
2) สถานการณ์ฝน

จากข้อมูลสถานการณ์ฝนในพื้นที่ลุ่มน้ำยมและน่านของวันที่ 22 กรกฎาคม 2564 จากกรมทรัพยากรน้ำ กรมอุตุนิยมวิทยา กรมชลประทาน และสถาบันสารสนเทศทรัพยากรน้ำ (องค์การมหาชน) พบว่ามีปริมาณฝนตกในพื้นที่ลุ่มน้ำยมและน่าน

ข้อมูลสถานการณ์ฝนในพื้นที่ลุ่มน้ำยมและน่าน ณ วันที่ 22 กรกฎาคม 2564 เวลา 07.00 น.

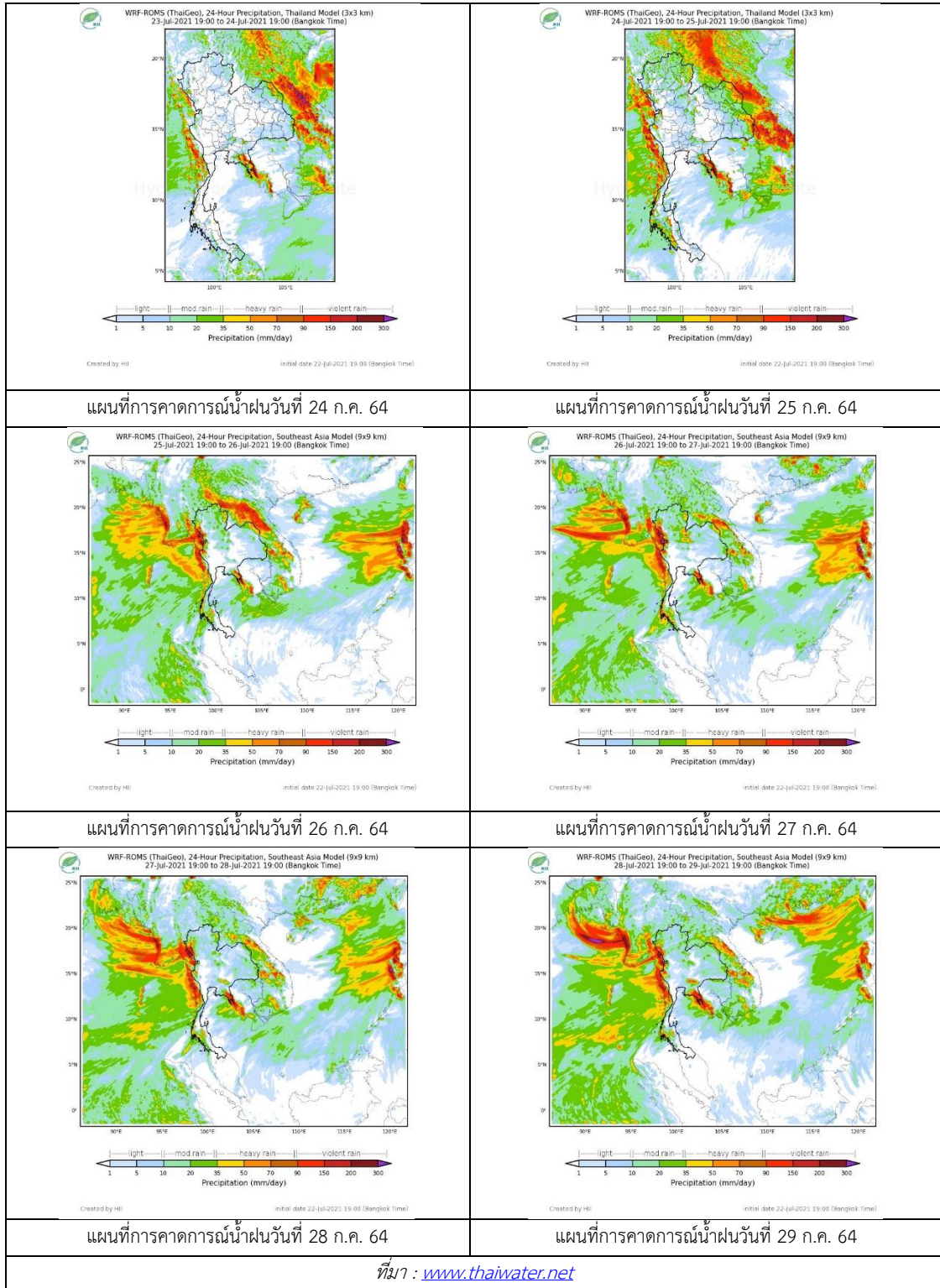
ลุ่มน้ำ	จังหวัด*	ปริมาณฝน 24 ชม.(มม.)
ยม	สุโขทัย	16.8
	แพร่	-
น่าน	น่าน	1.1
	อุตรดิตถ์	37.7
	พิษณุโลก	20.1
	พิจิตร (สภช.)	2.9

หมายเหตุ “ - ” คือ ยังไม่ได้รับรายงาน, \*จังหวัดมีพื้นที่ลุ่มน้ำมากกว่าร้อยละ 50 ขึ้นไป



ภาพเรดาร์ตรวจอากาศ “ลำพูน”  
 ณ วันที่ 23 กรกฎาคม 2564 เวลา 09.30 น.  
 (ที่มา : กรมอุตุนิยมวิทยา <https://weather.tmd.go.th/phs.php>)

สถานการณ์น้ำฝน (แผนภาพคาดการณ์ฝนล่วงหน้าความละเอียดสูง WRF-ROMS Model)





### 3) ข้อมูลปริมาณน้ำในลำน้ำ

สถานการณ์น้ำท่า ( 19 - 23 ก.ค. 2564 ที่มา: กรมชลประทาน)

สถานี	แม่น้ำ	อำเภอ	จังหวัด	ระดับตลิ่ง	จันทร์	อังคาร	พุธ	พฤหัสบดี	ศุกร์	แนวโน้ม (เพิ่ม/ ลด)
				ปริมาณน้ำ (ลบ.ม./วิ.)	19 ก.ค.	20 ก.ค.	21 ก.ค.	22 ก.ค.	23 ก.ค.	
Y.14A	ยม	ศรีสัชชา ลัย	สุโขทัย	11.30	1.90	1.77	1.92	1.84	1.84	ทรงตัว
					13.27	8.94	14.10	11.06	11.06	
Y.16	ยม	บางระกำ	พิษณุโลก	7.30	0.02	0.02	0.02	0.02	0.02	ทรงตัว
				207.00	***	***	***	***	***	
Y.5	ยม	โพทะเล	พิจิตร	8.10	-1.85	-1.88	-1.87	1.42	2.88	เพิ่มขึ้น
				464.00	***	***	***	***	***	
N.60	น่าน	ตรอน	อุตรดิตถ์	8.00	0.83	0.76	0.58	0.61	0.70	เพิ่มขึ้น
				1990.00	117.70	105.70	80.07	83.87	96.36	
N.27A	น่าน	พรหม พิราม	พิษณุโลก	8.64	1.10	0.93	0.77	0.56	0.61	เพิ่มขึ้น
				1056.00	93.02	81.37	71.70	60.69	63.15	
N.7A	น่าน	บางมูล นาก	พิจิตร	10.37	2.45	2.29	2.18	2.15	1.89	ลดลง
				1365.00	176.10	162.60	153.90	151.60	133.00	

\*\*\* ยังไม่ได้รับรายงาน



สะพานพระแม่ย่า ต.ธานี อ.เมือง  
จ.สุโขทัย (ลุ่มน้ำยม)



สะพานเฉลิมพระเกียรติ 48 พรรษา  
ต.ไผ่ขวาง อ.เมือง จ.พิจิตร (ลุ่มน่าน)

### ปริมาณน้ำในลำน้ำในพื้นที่ลุ่มน้ำยมและน่าน

(หมายเหตุ ที่มา : <http://mekhala.dwr.go.th/cctv/>)

#### 4) สรุป

รายงานสถานการณ์น้ำลุ่มน้ำยมและน่านวันที่ 23 กรกฎาคม 2564

- สถานการณ์น้ำในลุ่มน้ำยมอยู่ในเฝ้าระวังภาวะน้ำน้อย ระดับน้ำในลำน้ำส่วนใหญ่มีแนวโน้มทรงตัว
- สถานการณ์น้ำในลุ่มน่านอยู่ในเฝ้าระวังภาวะน้ำน้อย ระดับน้ำในลำน้ำส่วนใหญ่มีแนวโน้มเพิ่มขึ้น