

# รายงานสถานการณ์น้ำลุ่มน้ำบางปะกง-ปราจีนบุรี

## วันที่ 23 กรกฎาคม 2564

### 1) สภาพภูมิอากาศ (ที่มา : กรมอุตุนิยมวิทยา)

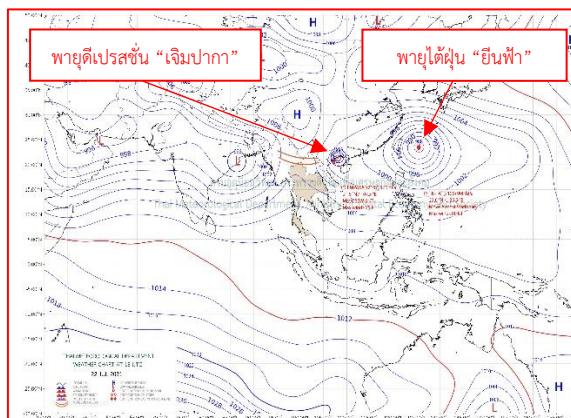
#### ลักษณะอากาศทั่วไป

พยากรณ์อากาศ 24 ชั่วโมงข้างหน้า ร่องมรสุมพาดผ่านประเทศเมียนมา ตอนบนของภาคเหนือ และประเทศเวียดนามตอนบน ประกอบกับ มรสุมตะวันตกเฉียงใต้ที่พัดปกคลุมทะเลอันดามัน ประเทศไทย และอ่าวไทยมีกำลังแรง ลักษณะเช่นนี้ทำให้ภาคเหนือตอนบน ภาคตะวันออกเฉียงเหนือและภาคตะวันออก มีฝนตกหนักบางแห่ง ขอให้ประชาชนบริเวณดังกล่าวระวังอันตรายจากฝนที่ตกหนักและฝนที่ตกสะสม ซึ่งอาจทำให้เกิดน้ำท่วมฉับพลัน น้ำป่าไหลหลากได้ สำหรับคลื่นลมบริเวณทะเลอันดามันตอนบนตั้งแต่จังหวัดพังงา ขึ้นมามีกำลังแรง โดยมีคลื่นสูง 2-3 เมตร

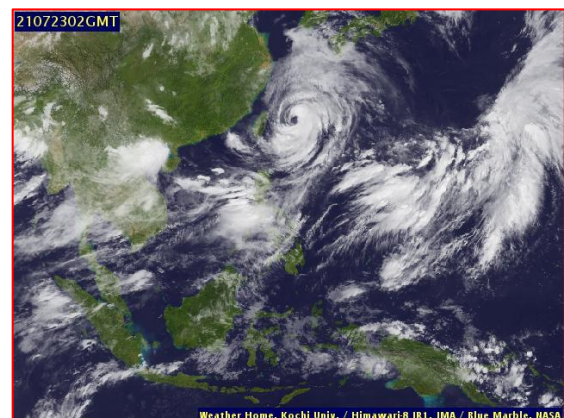
อนึ่ง พายุดีเปรสชัน “เจมปากา” บริเวณประเทศจีนตอนใต้ มีศูนย์กลางอยู่ห่างจากเมืองฮานอย ประเทศเวียดนามไปทางตะวันออกเฉียงเหนือประมาณ 150 กิโลเมตร พายุนี้ไม่ส่งผลกระทบต่อประเทศไทย

#### สภาพอากาศภาคตะวันออก

มีฝนฟ้าคะนองร้อยละ 60 ของพื้นที่ กับมีฝนตกหนักบางแห่ง บริเวณจังหวัดระยอง จันทบุรี และตราด อุณหภูมิต่ำสุด 25-28 องศาเซลเซียส อุณหภูมิสูงสุด 31-34 องศาเซลเซียส ลมตะวันตกเฉียงใต้ ความเร็ว 15-35 กม./ชม. ทะเลมีคลื่นสูง 1-2 เมตร บริเวณที่มีฝนฟ้าคะนองคลื่นสูงประมาณ 2 เมตร



แผนที่อากาศวันที่ 23 ก.ค. 2564 เวลา 01.00 น.



ภาพถ่ายจากดาวเทียมวันที่ 23 ก.ค. 2564 เวลา 09.00 น.

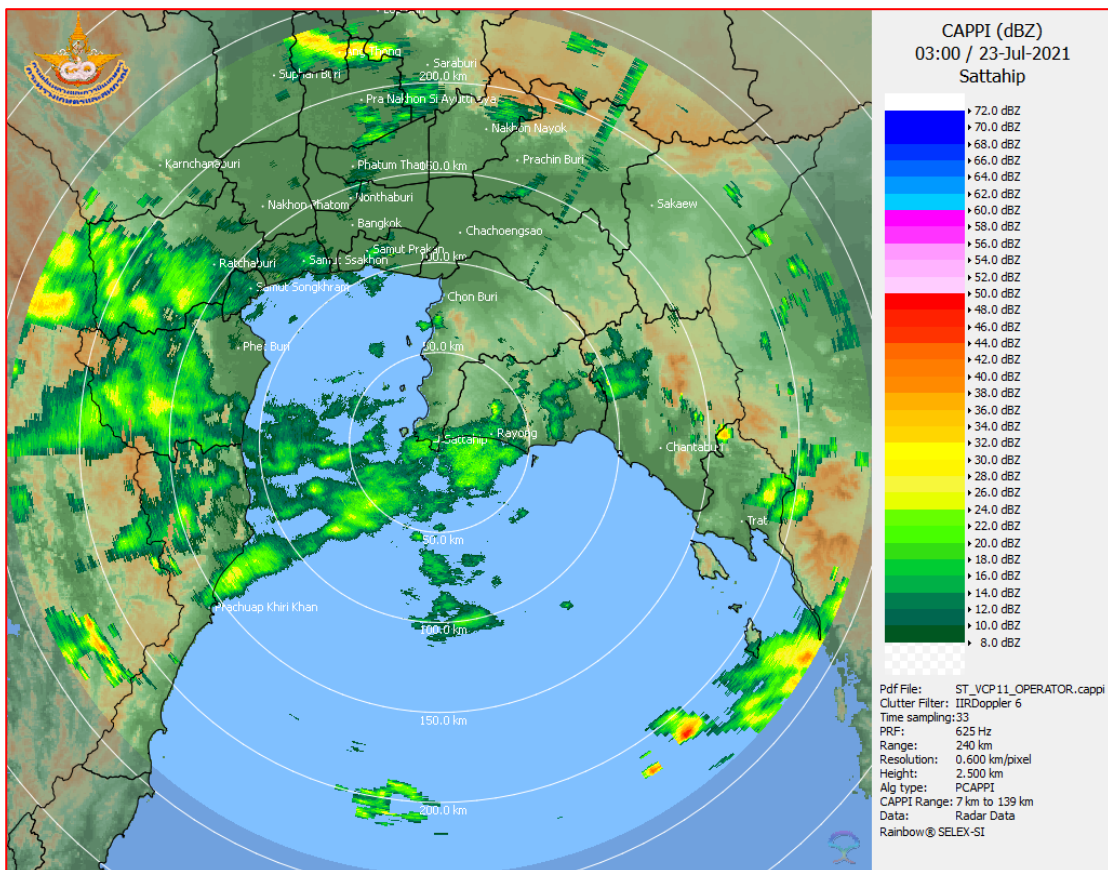
### 2) สถานการณ์ฝน

จากข้อมูลสถานการณ์ฝนในพื้นที่ลุ่มน้ำบางปะกง-ปราจีนบุรี ของวันที่ 23 กรกฎาคม 2564 จากกรมอุตุนิยมวิทยา สถาบันสารสนเทศทรัพยากรน้ำ (องค์การมหาชน) กรมชลประทาน และกรมทรัพยากรน้ำ พบว่า มีฝนตกเล็กน้อยถึงปานกลาง บริเวณจังหวัดนครนายก ปราจีนบุรี และชลบุรี โดยมีปริมาณฝน 0.3 – 29.1 มม.

ข้อมูลสถานการณ์ฝนในพื้นที่ลุ่มน้ำบางปะกง-ปราจีนบุรี ณ วันที่ 23 กรกฎาคม 2564  
(ข้อมูลจากกรมอุตุนิยมวิทยา เวลา 07.00 น.)

ลำดับ	พื้นที่	ปริมาณฝน (มม.)
1	อ.เมือง จ.นครนายก	29.1
2	อ.เมือง จ.ปราจีนบุรี	0.3
3	อ.ศรีมโหสถ จ.ปราจีนบุรี	4.5
4	อ.กบินทร์บุรี จ.ปราจีนบุรี	0.5
5	อ.เมือง จ.ชลบุรี	3.0

หมายเหตุ“ฝน” คือ ฝนวัดปริมาณไม่ได้ (ต่ำกว่า 0.1 มิลลิเมตร), “\*” คือ ไม่ได้รับข้อมูล



ภาพเรดาร์ตรวจอากาศ “สถานีสัตหีบ”  
ณ วันที่ 23 กรกฎาคม 2564 เวลา 10.00 น.  
(ที่มา : กรมอุตุนิยมวิทยา)

สถานการณ์น้ำฝน

<p>WRF-ROMS (ThaiGeo), 24-Hour Precipitation, Thailand Model (3x3 km) 22-Jul-2021 19:00 to 23-Jul-2021 19:00 (Bangkok Time)</p> <p>Created by HII Initial date 22-Jul-2021 19:00 (Bangkok Time)</p>	<p>WRF-ROMS (ThaiGeo), 24-Hour Precipitation, Thailand Model (3x3 km) 23-Jul-2021 19:00 to 24-Jul-2021 19:00 (Bangkok Time)</p> <p>Created by HII Initial date 23-Jul-2021 19:00 (Bangkok Time)</p>
<p>แผนที่การคาดการณ์น้ำฝนวันที่ 23 ก.ค. 64</p>	<p>แผนที่การคาดการณ์น้ำฝนวันที่ 24 ก.ค. 64</p>
<p>WRF-ROMS (ThaiGeo), 24-Hour Precipitation, Thailand Model (3x3 km) 24-Jul-2021 19:00 to 25-Jul-2021 19:00 (Bangkok Time)</p> <p>Created by HII Initial date 24-Jul-2021 19:00 (Bangkok Time)</p>	<p>WRF-ROMS (ThaiGeo), 24-Hour Precipitation, Southeast Asia Model (9x9 km) 25-Jul-2021 19:00 to 26-Jul-2021 19:00 (Bangkok Time)</p> <p>Created by HII Initial date 25-Jul-2021 19:00 (Bangkok Time)</p>
<p>แผนที่การคาดการณ์น้ำฝนวันที่ 25 ก.ค. 64</p>	<p>แผนที่การคาดการณ์น้ำฝนวันที่ 26 ก.ค. 64</p>
<p>WRF-ROMS (ThaiGeo), 24-Hour Precipitation, Southeast Asia Model (9x9 km) 26-Jul-2021 19:00 to 27-Jul-2021 19:00 (Bangkok Time)</p> <p>Created by HII Initial date 26-Jul-2021 19:00 (Bangkok Time)</p>	<p>WRF-ROMS (ThaiGeo), 24-Hour Precipitation, Southeast Asia Model (9x9 km) 27-Jul-2021 19:00 to 28-Jul-2021 19:00 (Bangkok Time)</p> <p>Created by HII Initial date 27-Jul-2021 19:00 (Bangkok Time)</p>
<p>แผนที่การคาดการณ์น้ำฝนวันที่ 27 ก.ค. 64</p>	<p>แผนที่การคาดการณ์น้ำฝนวันที่ 28 ก.ค. 64</p>
<p>ที่มา : <a href="http://www.thaiwater.net">www.thaiwater.net</a></p>	
<p>ผลการคาดการณ์ปริมาณฝนล่วงหน้า</p>	

3) ข้อมูลปริมาณน้ำในลำน้ำ

สถานการณ์น้ำท่า (19- 23 ก.ค. 64 ที่มา : กรมชลประทาน เวลา 06.00 น.)

สถานี	อำเภอ	จังหวัด	ลุ่มน้ำ	ระดับ	จันทร์	อังคาร	พุธ	พฤหัสบดี	ศุกร์	แนว โน้ม (เพิ่ม/ ลด)
				ตลิ่ง(ม.)	19	20	21	22	23	
				ความจุ ลำน้ำ (ลบ.ม./ วิ.)	ก.ค	ก.ค	ก.ค	ก.ค	ก.ค	
Kgt.19A	เกาะ จันทร์	ชลบุรี	บางปะกง	4.8	1.61	1.59	1.58	1.58	1.58	ทรงตัว
				83.95	1.35	1.20	1.13	1.13	1.13	
Kgt.30	เทศบาล เมือง	ฉะเชิงเทรา	บางปะกง	1.70	-0.22	-0.10	-0.02	0.10	0.31	เพิ่มขึ้น
				น้ำหนุน	*	*	*	*	*	
Ny.1B	เมือง	นครนายก	บางปะกง	8.81	4.74	4.56	4.54	4.79	4.71	ลดลง
				246.90	20.20	14.80	14.20	21.70	19.30	
Ny.3	บ้านนา	นครนายก	บางปะกง	6.26	4.11	4.09	4.06	4.05	4.05	ทรงตัว
				80.10	8.20	7.80	7.20	7.00	7.00	
Ny.4	เมือง	ปราจีนบุรี	บางปะกง	3.34	1.29	1.10	*	*	*	*
				185.00	21.60	15.00	*	*	*	
Ny.7	เมือง	นครนายก	บางปะกง	6.56	4.47	4.40	4.39	4.67	4.62	ลดลง
				*	*	*	*	*	*	
Kgt.1	เมือง	ปราจีนบุรี	ปราจีนบุรี	4.13	0.97	0.90	0.75	0.77	0.69	ลดลง
				774.00	*	*	*	*	*	
Kgt.3	กบินทร์ บุรี	ปราจีนบุรี	ปราจีนบุรี	8.79	2.56	2.26	1.86	1.62	1.58	ลดลง
				519.00	83.40	71.40	55.40	45.80	44.40	
Kgt.6	ศรีมหา โพธิ์	ปราจีนบุรี	ปราจีนบุรี	7.10	1.48	1.32	1.24	1.21	1.18	ลดลง
				-	*	*	*	*	*	
Kgt.9	เขา ฉกรรจ์	สระแก้ว	ปราจีนบุรี	10.00	4.07	3.94	3.90	3.76	3.87	เพิ่มขึ้น
				483.30	22.40	14.60	12.80	7.20	11.60	
Kgt.10	เมือง	สระแก้ว	ปราจีนบุรี	11.00	5.93	5.85	5.79	5.70	5.76	เพิ่มขึ้น
				300.00	23.10	18.00	14.60	11.00	13.40	
Kgt.13A	กบินทร์ บุรี	ปราจีนบุรี	ปราจีนบุรี	16.17	8.44	8.18	7.82	7.55	7.32	ลดลง
				448.90	44.20	36.40	25.60	19.00	14.40	
Kgt.14	นาดี	ปราจีนบุรี	ปราจีนบุรี	7.06	1.32	1.27	1.33	1.48	1.56	เพิ่มขึ้น
				370.50	0.84	0.74	0.86	1.80	2.60	

หมายเหตุ\* ไม่ได้รับข้อมูล



ปริมาณน้ำในลำน้ำในพื้นที่ลุ่มน้ำบางปะกง-ปราจีนบุรี วันที่ 23 กรกฎาคม 2564



สถานีเชิงสะพานฉะเชิงเทรา ต.หน้าเมือง อ.เมือง จ.ฉะเชิงเทรา  
(ลุ่มน้ำบางปะกง – แม่น้ำบางปะกง)

4) สรุป

- สถานการณ์น้ำในลุ่มน้ำบางปะกง อยู่ในภาวะปกติ และระดับน้ำในลำน้ำส่วนใหญ่มีแนวโน้มทรงตัว
- สถานการณ์น้ำในลุ่มน้ำปราจีนบุรี อยู่ในภาวะปกติ และระดับน้ำในลำน้ำส่วนใหญ่มีแนวโน้มลดลง