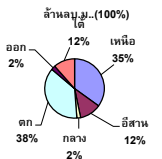


รายงานสรุปสภาพน้ำในอ่างเก็บน้ำขนาดใหญ่และขนาดกลาง

ปริมาณน้ำรวมทั้งประเทศ 70,921 ล้าน ลบ.ม. (100%)



เปรียบเทียบปริมาณน้ำรวมทั้งประเทศ ปัจจุบัน ปี 64 และ ปี 63

วันที่ 23 กรกฎาคม 2564 เกือบ 32,054 ล้าน ลบ.ม. หรือ เกือบ 45%

วันที่ 23 กรกฎาคม 2563 เกือบ 30,412 ล้าน ลบ.ม. หรือ เกือบ 43%

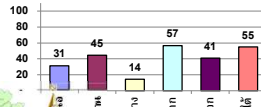
รายงานสถานการณ์ ณ. วันที่ 23 กรกฎาคม 2564

ปริมาณน้ำในอ่างที่ใช้การได้ในสัปดาห์นี้ + มากกว่า / - น้อยกว่า สัปดาห์ก่อน 567.29 ล้าน ลบ.ม.

สรุปสถานการณ์ปริมาณน้ำในอ่างเก็บน้ำที่ใช้ในทุกกิจกรรมทั่วประเทศ มากกว่า ปริมาณน้ำในอ่างในช่วง เพื่อเทียบกับสัปดาห์ที่ผ่านมา ควรใช้อย่างระมัดระวัง

ภาค	สถานการณ์ปริมาณน้ำในอ่าง				ปริมาณน้ำเปลี่ยนแปลง (ล้าน ม.³)	สถานะ
	ลดลง (แห่ง)	คงที่ (แห่ง)	เพิ่มขึ้น (แห่ง)	รวม (แห่ง)		
ภาคเหนือ	1	2	5	8	109.00	ปริมาณน้ำในอ่างเก็บน้ำเพิ่มขึ้น
ภาคตะวันออกเฉียงเหนือ	10	-	2	12	-33.00	ปริมาณน้ำในอ่างเก็บน้ำลดลง
ภาคกลาง	-	-	3	3	14.00	ปริมาณน้ำในอ่างเก็บน้ำเพิ่มขึ้น
ภาคตะวันออก	-	-	2	2	484.00	ปริมาณน้ำในอ่างเก็บน้ำเพิ่มขึ้น
ภาคตะวันตก	-	3	7	10	19.29	ปริมาณน้ำในอ่างเก็บน้ำเพิ่มขึ้น
ภาคใต้	2	-	2	4	-26.00	ปริมาณน้ำในอ่างเก็บน้ำลดลง
รวมทั้งประเทศ	13	5	21	39	567.29	ปริมาณน้ำในอ่างเก็บน้ำเพิ่มขึ้น

% ปริมาณน้ำรวมและสถานะปัจจุบัน



สรุปสถานการณ์ปริมาณน้ำในอ่าง	
คงที่	5 อ่าง
ลดลง	13 อ่าง
เพิ่มขึ้น	21 อ่าง

ภาค	อ่างเก็บน้ำ	ความจุกักเก็บ (ล้าน ม.³)	ปริมาณน้ำที่ใช้งานได้ (ล้าน ม.³)	ใช้การได้จริง (ล้าน ม.³)	ปริมาณน้ำรวม วันที่ 23 กรกฎาคม 2563		ปัจจุบัน วันที่ 23 กรกฎาคม 2564				สัปดาห์ก่อน วันที่ 17 กรกฎาคม 2564				ปริมาณน้ำ + เพิ่มขึ้น - ลดลง (ล้าน ม.³)	สถานการณ์ในอ่าง
					%	%	%	%	%	%	%	%				
													ปริมาณน้ำรวม (ล้าน ม.³)	ปริมาณน้ำใช้การได้จริง (ล้าน ม.³)		
ภาคเหนือ (7)																
1	ภูมิพล (2) ดาก	13,462	3,800	9,662	3,913	29%	4,172	31%	372	4%	4,111	31%	311	3%	61.00	เพิ่มขึ้น
2	สิริรัตน์ (2) อุดรศักดิ์	9,510	2,850	6,660	3,254	34%	3,160	33%	310	5%	3,155	33%	305	5%	5.00	เพิ่มขึ้น
3	แม่จิด เชียงใหม่	265	12	253	54	20%	93	35%	81	32%	93	35%	81	32%	-	คงที่
4	แม่แก้ว เชียงใหม่	263	14	249	74	28%	47	18%	33	13%	48	18%	34	14%	-1.00	ลดลง
5	กัลม ลำปาง	106	3	103	31	29%	50	47%	47	46%	48	45%	45	44%	2.00	เพิ่มขึ้น
6	แก้วคณา ลำปาง	170	6	164	35	21%	53	31%	47	29%	51	30%	45	27%	2.00	เพิ่มขึ้น
7	ดาวน้อย พัทลุงโลก	939	43	896	141	15%	191	20%	148	17%	185	20%	142	16%	6.00	เพิ่มขึ้น
	แม่เมาะ	110	16	94	24	22%	49	45%	33	35%	49	45%	33	35%	-	คงที่
	รวมภาคเหนือ 34.85%	24,825	6,744	18,081	7,525	30%	7,816	31%	1,072	6%	7,741	31%	963	5%	109.00	เพิ่มขึ้น
ภาคตะวันออกเฉียงเหนือ (12)																
8	ห้วยหลวง อุดรธานี	136	7	129	25	18%	46	34%	39	30%	44	32%	37	29%	2.00	เพิ่มขึ้น
9	น้ำจืด สกลนคร	520	45	475	202	39%	216	42%	171	36%	220	42%	175	37%	-4.00	ลดลง
10	น้ำพอง (2) สกลนคร	165	8	157	33	20%	53	32%	45	29%	56	34%	48	31%	-3.00	ลดลง
11	จุฬารัตน์ (2) ชัยภูมิ	164	37	127	50	30%	114	70%	77	61%	116	71%	79	62%	-2.00	ลดลง
12	อุบลรัตน์ (2) ขอนแก่น	2,431	581	1,850	309	13%	833	34%	252	14%	837	34%	256	14%	-4.00	ลดลง
13	ลำปาว กาฬสินธุ์	1,980	100	1,880	595	30%	709	36%	609	32%	718	36%	618	33%	-9.00	ลดลง
14	ลำตะคอง นครราชสีมา	314	22	292	92	29%	201	64%	179	61%	199	63%	177	61%	2.00	เพิ่มขึ้น
15	ลำพระเพลิง นครราชสีมา	155	1	154	34	22%	87	56%	86	56%	89	57%	88	57%	-2.00	ลดลง
16	มูลนง นครราชสีมา	141	7	134	25	18%	91	65%	84	63%	92	65%	85	63%	-1.00	ลดลง
17	ลำปะเทาะ นครราชสีมา	275	7	268	37	13%	145	53%	138	51%	146	53%	139	52%	-1.00	ลดลง
18	ลำน้ำทรงบุรีบุรีรัมย์	121	3	118	19	16%	75	62%	72	61%	78	64%	75	64%	-3.00	ลดลง
19	สิรินธร (2) อุบลราชธานี	1,966	831	1,135	1,059	54%	1,175	60%	344	30%	1,183	60%	352	31%	-8.00	ลดลง
	รวมภาคตะวันออกเฉียงเหนือ 11.80%	8,369	1,649	6,720	2,481	30%	3,746	45%	2,096	31%	3,778	45%	2,129	32%	-33.00	ลดลง
ภาคกลาง (3)																
20	ป่าสักชลสิทธิ์ ลพบุรี	960	3	957	92	10%	69	7%	66	7%	67	7%	64	7%	2.00	เพิ่มขึ้น
21	ห้วยเสลา อุทัยธานี	160	17	143	32	20%	27	17%	10	7%	25	16%	8	6%	2.00	เพิ่มขึ้น
22	กระเสียว สุพรรณบุรี	299	99	200	55	18%	109	36%	10	5%	100	33%	1	1%	9.00	เพิ่มขึ้น
	รวมภาคกลาง 1.92%	1,419	119	1,300	179	13%	205	14%	86	6%	191	13%	72	6%	14.00	เพิ่มขึ้น
ภาคตะวันออก (2)																
23	ศรีนครินทร์ (2) กาญจนบุรี	17,745	10,265	7,480	11,895	67%	11,160	63%	895	12%	11,042	62%	777	10%	118.00	เพิ่มขึ้น
24	วีรราชทรง (2) กาญจนบุรี	8,860	3,012	5,848	3,638	41%	3,930	44%	918	16%	3,564	40%	552	9%	366.00	เพิ่มขึ้น
	รวมภาคตะวันออก 37.51%	26,605	13,277	13,328	15,533	58%	15,090	57%	1,813	14%	14,606	55%	1,329	10%	484.00	เพิ่มขึ้น
ภาคใต้ (6+4)																
25	ขุนด่าน นครนายก	224	5.00	219	53	24%	60	27%	55	25%	51	23%	46	21%	9.00	เพิ่มขึ้น
26	คลองสีมิต ฉะเชิงเทรา	420	30.00	390	48	11%	57	14%	27	7%	55	13%	25	6%	2.00	เพิ่มขึ้น
27	บางพระ (3) ชลบุรี	117	12.00	105	15	13%	41	35%	29	28%	41	35%	29	28%	-	คงที่
28	หนองปลาไหล (3) ระยอง	164	13.75	150	98	60%	124	76%	110	74%	123	75%	109	73%	1.00	เพิ่มขึ้น
29	ประแสร์ (3) ระยอง	295	20.00	275	52	18%	196	66%	176	64%	196	66%	176	64%	-	คงที่
30	มาบประชัน (3) ระยอง	17	0.72	16	4	22%	10	58%	9	56%	9	57%	8.75	55%	0.15	เพิ่มขึ้น
31	หนองคล้า (3) ระยอง	21	1.00	20	10	48%	12	56%	11	53%	12	56%	10.90	53%	-	คงที่
32	คลองทราย (3) ระยอง	79	3.00	76	33	42%	44	56%	41	54%	44	56%	41.17	54%	0.08	เพิ่มขึ้น
33	คลองใหญ่ (3) ระยอง	45	3.00	42	27	60%	28	62%	25	60%	27	60%	24.31	57%	1.07	เพิ่มขึ้น
34	กบตันทรังสิต ปทุมธานี	295	19.00	276	347	118%	114	39%	95	34%	108	37%	89.00	32%	6.00	เพิ่มขึ้น
	รวมภาคใต้ตะวันออก 2.37%	1,678	107	1,570	688	41%	686	41%	579	37%	667	40%	559	36%	19.29	เพิ่มขึ้น
ภาคใต้ (4)																
35	แก่งกระจาน เพชรบุรี	710	65	645	199	28%	201	28%	136	21%	205	29%	140	22%	-4.00	ลดลง
36	ป่าแก่งกระจาน ประจวบคีรีขันธ์	391	18	373	103	26%	181	46%	163	44%	174	45%	156	42%	7.00	เพิ่มขึ้น
37	ห้วยชะเมา (2) สุราษฎร์ธานี	5,639	1,352	4,287	2,717	48%	3,315	59%	1,963	46%	3,314	59%	1,962	46%	1.00	เพิ่มขึ้น
38	บางยาง (2) ยะลา	1,454	276	1,178	988	68%	812	56%	536	46%	842	58%	566	48%	-30.00	ลดลง
	รวมภาคใต้ 11.55%	8,194	1,711	6,483	4,006	49%	4,510	55%	2,798	43%	4,534	55%	2,824	44%	-26.00	ลดลง
	รวมทั้งประเทศ 100% (38)	71,090	23,607	47,482	30,412	43%	32,054	45%	8,444	18%	30,132	42%	7,876	17%	567.29	เพิ่มขึ้น

หมายเหตุ :

- อ่างเก็บน้ำขนาดใหญ่ หมายถึง อ่างเก็บน้ำที่มีความจุตั้งแต่ 100 ล้าน ลบ.ม. ขึ้นไป
- เป็นอ่างเก็บน้ำอยู่ในความรับผิดชอบของการไฟฟ้าฝ่ายผลิตแห่งประเทศไทย (10) นอกนั้นอยู่ในความรับผิดชอบของกรมชลประทาน (28)
- เป็นอ่างเก็บน้ำขนาดกลางที่มีความสำคัญต่อการอุตสาหกรรมและการประปา ของลุ่มน้ำชายฝั่งทะเลตะวันออก
- ที่มา : กรมชลประทาน และการไฟฟ้าฝ่ายผลิตแห่งประเทศไทย
- จังหวัดที่มีอ่างเก็บน้ำขนาดใหญ่มีจำนวน 26 จังหวัด ไม่มี 50 จังหวัด

รทท. หมายถึง ระดับเก็บกักของอ่าง

ที่มาข้อมูล : รายงานสรุปสภาพน้ำในอ่างเก็บน้ำขนาดใหญ่ทั่วประเทศ และรายงานสรุปสภาพน้ำในอ่างเก็บน้ำภาคตะวันออก กรมชลประทาน



ศูนย์เผยแพร่



ศูนย์ป้องกันภัยพิบัติ กรมทรัพยากรน้ำ

ลำดับของเขื่อนตามความจุ

- ศรีนครินทร์ 2.ภูมิพล 3.สิริรัต 4.วีรราชทรง 5.รัชชประภา
- อุบลรัตน์ 7.สิรินธร 8.บางยาง 9.ลำปาว 10.ป่าสัก

ลำดับของเขื่อนตามปริมาณน้ำใช้การได้

- ภูมิพล 2.ศรีนครินทร์ 3.สิริรัต 4.วีรราชทรง 5.รัชชประภา
- ลำปาว 7.อุบลรัตน์ 8.บางยาง 9.สิรินธร 10.ป่าสัก