

รายงานสถานการณ์น้ำลุ่มน้ำเจ้าพระยา

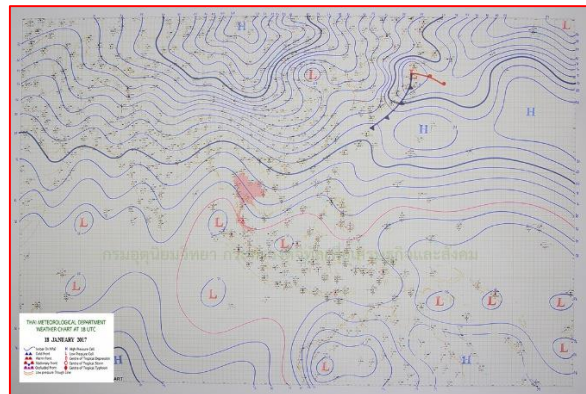
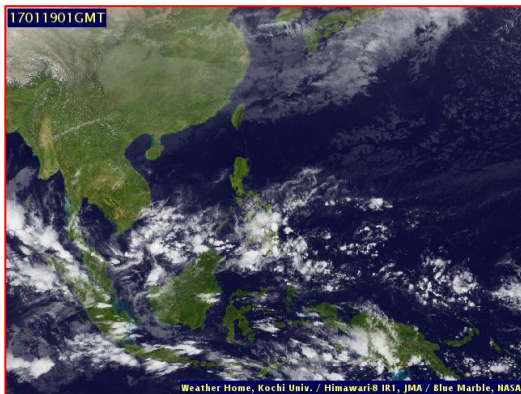
วันที่ 19 มกราคม 2560

1) สภาพภูมิอากาศ

ลักษณะอากาศทั่วไป (ที่มา: กรมอุตุนิยมวิทยา)

พยากรณ์อากาศ 24 ชั่วโมงข้างหน้า ภาคใต้ยังคงมีฝนตกต่อเนื่องและมีฝนหนักบางแห่ง ส่วนคลื่นลมบริเวณอ่าวไทยจะมีกำลังแรงขึ้น โดยมีคลื่นสูง 2-3 เมตร ชาวเรือควรเดินเรือด้วยความระมัดระวัง และเรือเล็กควรงดออกจากฝั่งในระยะนี้ สำหรับประเทศไทยตอนบน มีอากาศเย็นกับมีหมอกในตอนเช้า ขอให้ประชาชนบริเวณดังกล่าวดูแลสุขภาพเนื่องจากสภาพอากาศที่เปลี่ยนแปลงและระมัดระวังในการสัญจรผ่านบริเวณที่มีหมอกไว้ด้วย

สภาพอากาศภาคกลาง อากาศเย็น อุณหภูมิต่ำสุด 22-25 องศาเซลเซียส อุณหภูมิสูงสุด 28-33 องศาเซลเซียส ลมตะวันออกเฉียงเหนือ ความเร็ว 15-30 กม./ชม. ในช่วงวันที่ 18-20 ม.ค. 60 อากาศเย็น กับมีหมอกบางในตอนเช้า โดยมีฝนเล็กน้อยบางแห่ง อุณหภูมิต่ำสุด 23-25 องศาเซลเซียส อุณหภูมิสูงสุด 30-33 องศาเซลเซียส 60 อากาศเย็น อุณหภูมิจะลดลง 2-3 องศาเซลเซียส กับมีลมแรง อุณหภูมิต่ำสุด 19-22 องศาเซลเซียส อุณหภูมิสูงสุด 30-33 องศาเซลเซียส ลมตะวันออกเฉียงเหนือ ความเร็ว 15-35 กม./ชม.



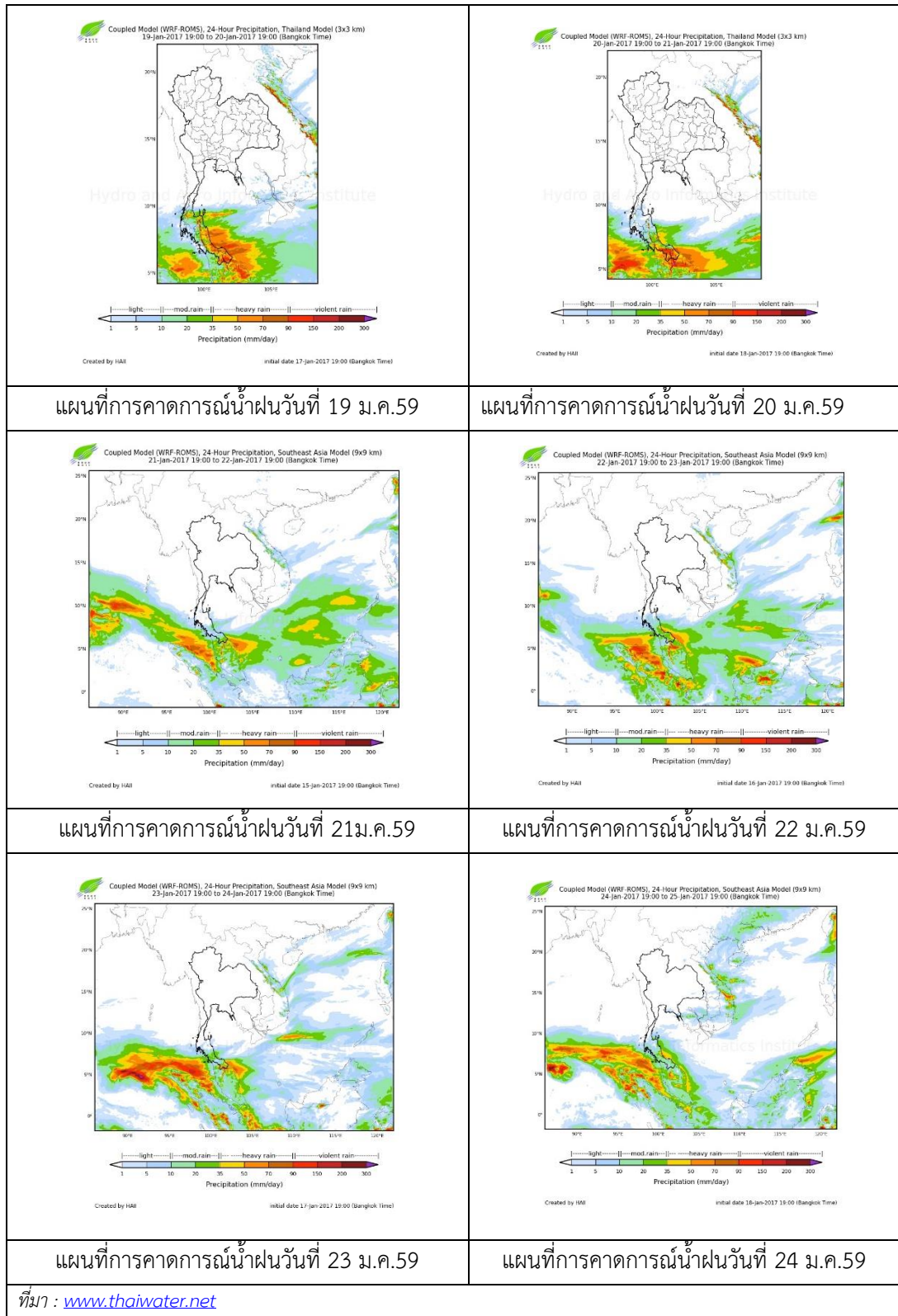
แผนที่อากาศ วันที่ 19 ม.ค. 2560 เวลา 07.00 น.

ภาพถ่ายจากดาวเทียม วันที่ 19 ม.ค. 2560

2) สถานการณ์ฝน

จากข้อมูลสถานการณ์ฝนในพื้นที่ลุ่มน้ำเจ้าพระยาของวันที่ 18 มกราคม 2560 จากกรมทรัพยากรน้ำ กรมอุตุนิยมวิทยา กรมชลประทาน และสถาบันสารสนเทศทรัพยากรน้ำและการเกษตร (องค์การมหาชน) พบว่ามีฝนตกในพื้นที่ จ.นครปฐม จ.ปทุมธานี และกรุงเทพฯ

สถานการณ์น้ำฝน



3) ข้อมูลปริมาณน้ำในลำน้ำ

ลุ่มน้ำเจ้าพระยา ปัจจุบันสถานการณ์น้ำในลำน้ำโดยทั่วไปยังคงอยู่ในภาวะปกติ และมีระดับน้ำลดลงกว่าเมื่อก่อน

สถานการณ์น้ำท่า (15 ม.ค. 2559 – 19 ม.ค. 2560 ที่มา: กรมชลประทาน)

สถานี	แม่น้ำ	อำเภอ	จังหวัด	ระดับ	อาทิตย์	จันทร์	อังคาร	พุธ	พฤหัสบดี
				ตลิ่ง					
				ปริมาณ	15	16	17	18	19
				น้ำ(ลบ.	ม.ค.	ม.ค.	ม.ค.	ม.ค.	ม.ค.
				ม./วิ.)					
C.2	เจ้าพระยา	เมือง	นครสวรรค์	26.20	18.21	18.25	18.19	18.14	18.12
				3,590	286	293	282	274	271
C.13	เขื่อนเจ้าพระยา	สรรพยา	ชัยนาท	15.77	15.05	15.17	15.25	15.34	15.37
				2,840	70	70	70	70	70
C.3	เจ้าพระยา	เมือง	สิงห์บุรี	11.70	2.08	2.08	2.08	2.06	2.06
				2,340	68	68	68	67	67
C.35	เจ้าพระยา	พระนครศรีอยุธยา	พระนครศรีอยุธยา	4.58	0.34	0.40	0.49	0.53	0.55
				1,155	*	*	*	*	*
C.36	คลองบางหลวง	บางบาล	พระนครศรีอยุธยา	4.00	0.14	0.18	0.20	0.25	0.24
				404	*	*	*	*	*
C.37	คลองบางบ้าน	บางบาล	พระนครศรีอยุธยา	3.80	0.21	0.32	0.30	0.36	0.36
				134	*	*	*	*	*

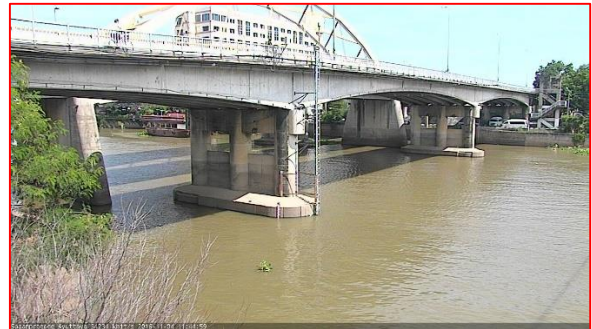
ข้อมูลระดับน้ำ (19 ม.ค. 2560 ที่มา: กรมทรัพยากรน้ำ)

สถานี	ตำบล	อำเภอ	จังหวัด	ระดับตลิ่ง (ต่ำสุด)	อังคาร	พุธ	พฤหัสบดี	แนวโน้ม
					17 ม.ค.	18 ม.ค.	19 ม.ค.	
วัดทรงเสวย	หนองน้อย	วัดสิงห์	ชัยนาท	16.45	5.11	5.11	5.17	เพิ่มขึ้น
วัดโคกจันทร์	โพนางดำ	สรรพยา	ชัยนาท	14.93	4.69	4.68	4.70	เพิ่มขึ้น
อ่างทอง	บางแก้ว	เมือง	อ่างทอง	8.46	0.38	0.33	0.33	ทรงตัว
สะพานพุทธยอดฟ้า	วัดกัลยาณ์	ธนบุรี	กทม.	2.90	0.68	0.97	0.68	ลดลง

สถานีสะพานพระพุทธยอดฟ้า ต.วัดกัลยาณ์ อ.ธนบุรี
จ.กรุงเทพฯ (ลุ่มน้ำเจ้าพระยา)



สถานีสะพานปรีดี-ธำรง ต.หัวรอ อ.พระนครศรีอยุธยา
จ.พระนครศรีอยุธยา (ลุ่มน้ำเจ้าพระยา)



สถานีโคกจันทร์ - ต.โพธิ์นางดำ อ.สรรพยา
จ.ชัยนาท (ลุ่มน้ำเจ้าพระยา)



สถานีบ้านยางมณี ต.องครักษ์ อ.โพธิ์ทอง
จ.อ่างทอง (ลุ่มน้ำเจ้าพระยา)



ปริมาณน้ำในลำน้ำของคลองต่างๆ ในพื้นที่ลุ่มน้ำเจ้าพระยา

4) สรุป

สถานการณ์ในลุ่มน้ำเจ้าพระยาส่วนใหญ่เข้าสู่ภาวะปกติ และมีระดับน้ำลดลงจากเมื่อวานเล็กน้อย โดยระดับน้ำเขื่อนเจ้าพระยามีปริมาณน้ำไหลผ่าน 70 ลบ.ม./วินาที ระดับน้ำเหนือเขื่อน +15.37 ม.รทก. ระดับน้ำท้ายเขื่อน +5.65 ม.รทก.