



# สรุปสถานการณ์น้ำ

19 มกราคม 2560

สำนักงานเลขาธิการ

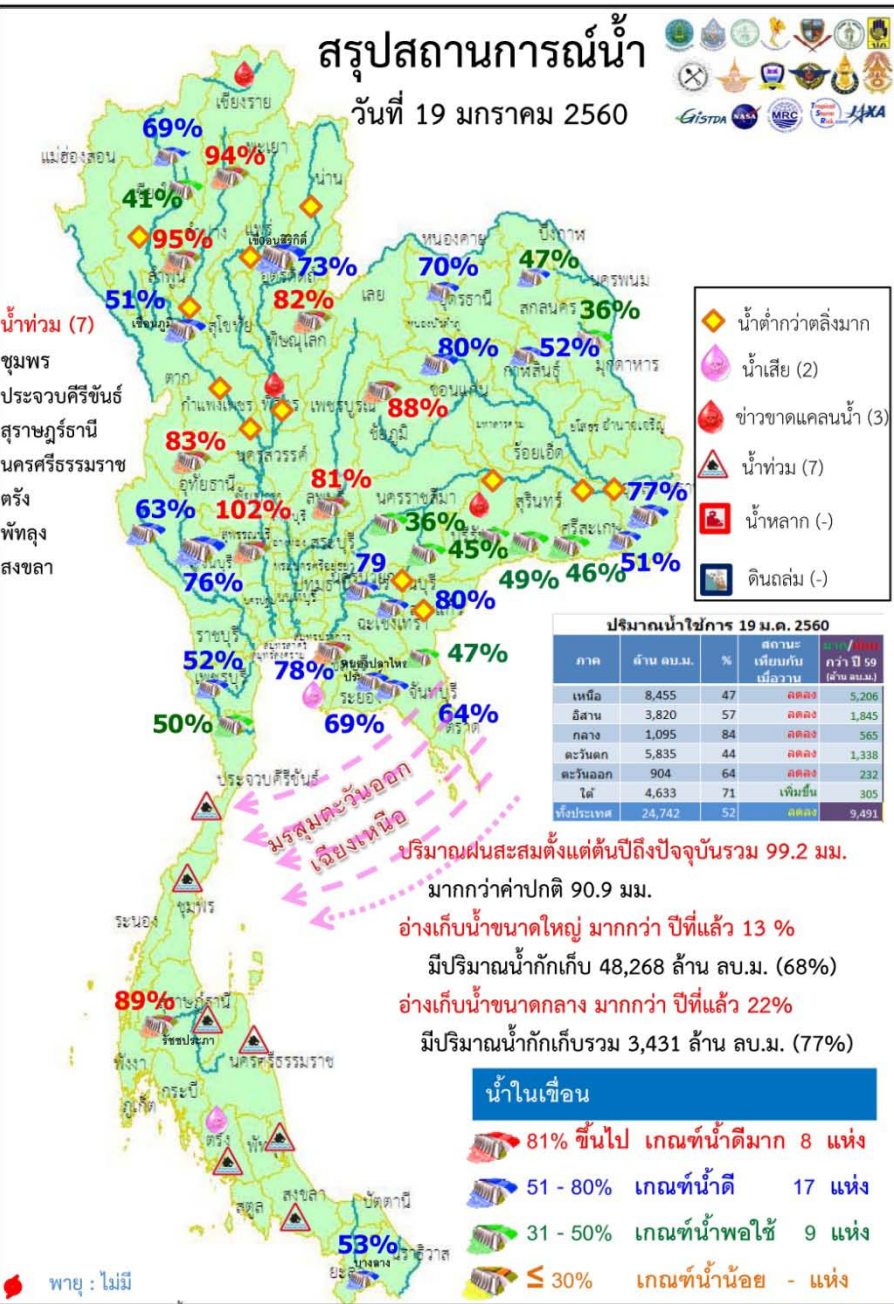
คณะกรรมการทรัพยากรน้ำแห่งชาติ

### สรุปสถานการณ์น้ำ

วันที่ 19 มกราคม 2560



น้ำท่วม (7)  
 ชุมพร  
 ประจวบคีรีขันธ์  
 สุราษฎร์ธานี  
 นครศรีธรรมราช  
 ตรัง  
 พัทลุง  
 สงขลา



ภาค	ล้าน ลบ.ม.	%	สถานะ เทียบกับ ปีก่อน	เพิ่ม/ลด กว่าปี 59 (ล้าน ลบ.ม.)
เหนือ	8,455	47	ลดลง	5,206
อีสาน	3,820	57	ลดลง	1,845
กลาง	1,095	84	ลดลง	565
ตะวันออก	5,835	44	ลดลง	1,338
ตะวันออก	904	64	ลดลง	232
ใต้	4,633	71	เพิ่มขึ้น	305
ทั้งประเทศ	24,742	52	ลดลง	9,491

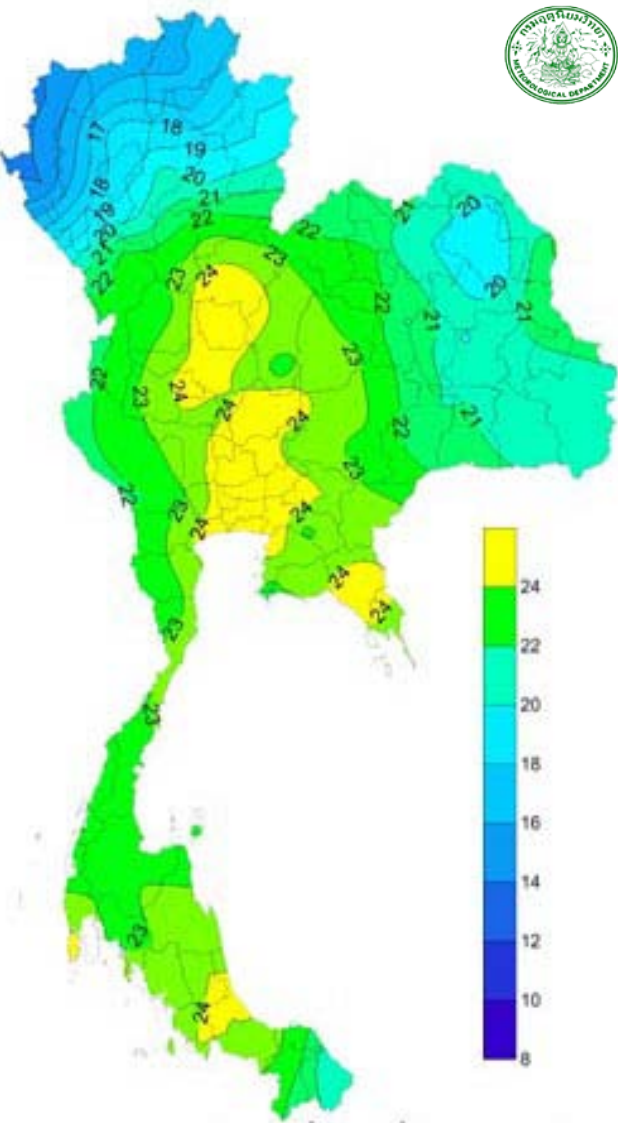
ปริมาณฝนสะสมตั้งแต่ต้นปีถึงปัจจุบันรวม 99.2 มม.  
 มากกว่าค่าปกติ 90.9 มม.  
 อ่างเก็บน้ำขนาดใหญ่ มากกว่า ปีที่แล้ว 13 %  
 มีปริมาณน้ำกักเก็บ 48,268 ล้าน ลบ.ม. (68%)  
 อ่างเก็บน้ำขนาดกลาง มากกว่า ปีที่แล้ว 22%  
 มีปริมาณน้ำกักเก็บรวม 3,431 ล้าน ลบ.ม. (77%)

**น้ำในเขื่อน**

- 81% ขึ้นไป เกณฑ์น้ำเต็ม 8 แห่ง
- 51 - 80% เกณฑ์น้ำดี 17 แห่ง
- 31 - 50% เกณฑ์น้ำพอใช้ 9 แห่ง
- ≤ 30% เกณฑ์น้ำน้อย - แห่ง

- ปริมาณฝนสะสมตั้งแต่ต้นปี 2560 ถึงวันที่ 15 มกราคม 60 รวม 99.2 มม. มากกว่าค่าเฉลี่ย 90.9 มม.
- อ่างเก็บน้ำขนาดใหญ่มีปริมาณน้ำเก็บกักรวม 48,268 ล้าน ลบ.ม. (68%) มากกว่าปีที่แล้ว 13% ( 9,513 ล้าน ลบ.ม.)
- อ่างเก็บน้ำขนาดกลาง มีปริมาณน้ำเก็บกักรวม 3,431 ล้าน ลบ.ม. (77%) มากกว่าปีที่แล้ว 22% ( 978 ล้าน ลบ.ม.)
- น้ำท่วม 7 จังหวัด ชุมพร ประจวบคีรีขันธ์ สุราษฎร์ธานี นครศรีธรรมราช พัทลุง สงขลา ตรัง
  - ขาดแคลนน้ำ
  - ขาดแคลนน้ำ
    - ขาดแคลนน้ำเกษตร 3 จังหวัด คือ เชียงราย พิจิตร บุรีรัมย์
    - คุณภาพน้ำ
      - น้ำเสียเนื่องจากสิ่งปฏิกูล 1 จังหวัด คือ ชลบุรี
      - น้ำเสียเนื่องจากน้ำท่วมขัง 1 จังหวัด คือ ตรัง
- สถานะน้ำในแม่น้ำสำคัญหลักส่วนใหญ่อยู่ในสภาวะน้ำน้อย ที่อยู่ในสภาวะน้ำปกติ แม่น้ำโขง ที่ จ.นราธิวาสแม่น้ำท่าตะเภา ที่ จ.ชุมพร ที่น้ำน้อย ได้แก่ แม่น้ำปิง ที่ จ.เชียงใหม่ จ.กำแพงเพชร และ อ.บรรพตพิสัย จ.นครสวรรค์ แม่น้ำวัง ที่ จ.ตาก แม่น้ำยม ที่ จ.แพร่ แม่น้ำน่านที่ จ.น่าน ที่ อ.ชุมแสง จ.นครสวรรค์ และที่ อ.เมือง จ.พิษณุโลก แม่น้ำมูล ที่ จ.บุรีรัมย์ และอุบลราชธานี แม่น้ำบางปะกง ที่ จ.ปราจีนบุรี ที่น้ำมาก ได้แก่ แม่น้ำตาปี ที่ จ.สุราษฎร์ธานี ที่น้ำท่วม ได้แก่ อ.สวี จ.ชุมพร อ.เวียงสระและ อ.พุนพิน จ.สุราษฎร์ธานี

## คาดการณ์อุณหภูมิและอากาศ



อุณหภูมิต่ำสุด 24 ซม.(องศาเซลเซียส)

ภาค	ลักษณะอากาศ พื้นที่จังหวัด	%ฝน	เทียบกับ เมื่อวาน
ภาคเหนือ	อากาศเย็นถึงหนาว ๑ บริเวณยอดดอยอากาศหนาวถึงหนาวจัด อุณหภูมิ 4-33 องศาC	-	เท่ากับ เมื่อวาน
ภาคตะวันออกเฉียงเหนือ	อากาศเย็น บริเวณยอดภูอากาศเย็นถึงหนาว อุณหภูมิ 11-23 องศาC	-	เท่ากับ เมื่อวาน
ภาคกลาง	อากาศเย็น อุณหภูมิ 22-33 องศาC	-	เท่ากับ เมื่อวาน
ภาคตะวันออก	อุณหภูมิ 23-33 องศาC ทะเลมีคลื่นสูง 1-2 เมตร	-	น้อยกว่า เมื่อวาน
ภาคใต้ฝั่งตะวันออก	มีฝนฟ้าคะนอง และมีฝนหนักบางแห่ง บริเวณจังหวัดสุราษฎร์ธานี นครศรีธรรมราช พัทลุง สงขลา ปัตตานี ยะลา และนราธิวาส อุณหภูมิ 20-30 องศา C ทะเลมีคลื่นสูง 2-3 เมตร	60	เท่ากับ เมื่อวาน
ภาคใต้ฝั่งตะวันตก	มีฝนฟ้าคะนอง บริเวณจังหวัดกระบี่ ตรัง และสตูล อุณหภูมิ 22-33 องศาC ทะเลมีคลื่นสูง 2-3 เมตร	30	น้อยกว่า เมื่อวาน
กทม.และปริมณฑล	อุณหภูมิ 24-32 องศาC	-	น้อยกว่า เมื่อวาน

## สถานการณ์การเก็บกักน้ำ

### ในเขื่อนขนาดใหญ่

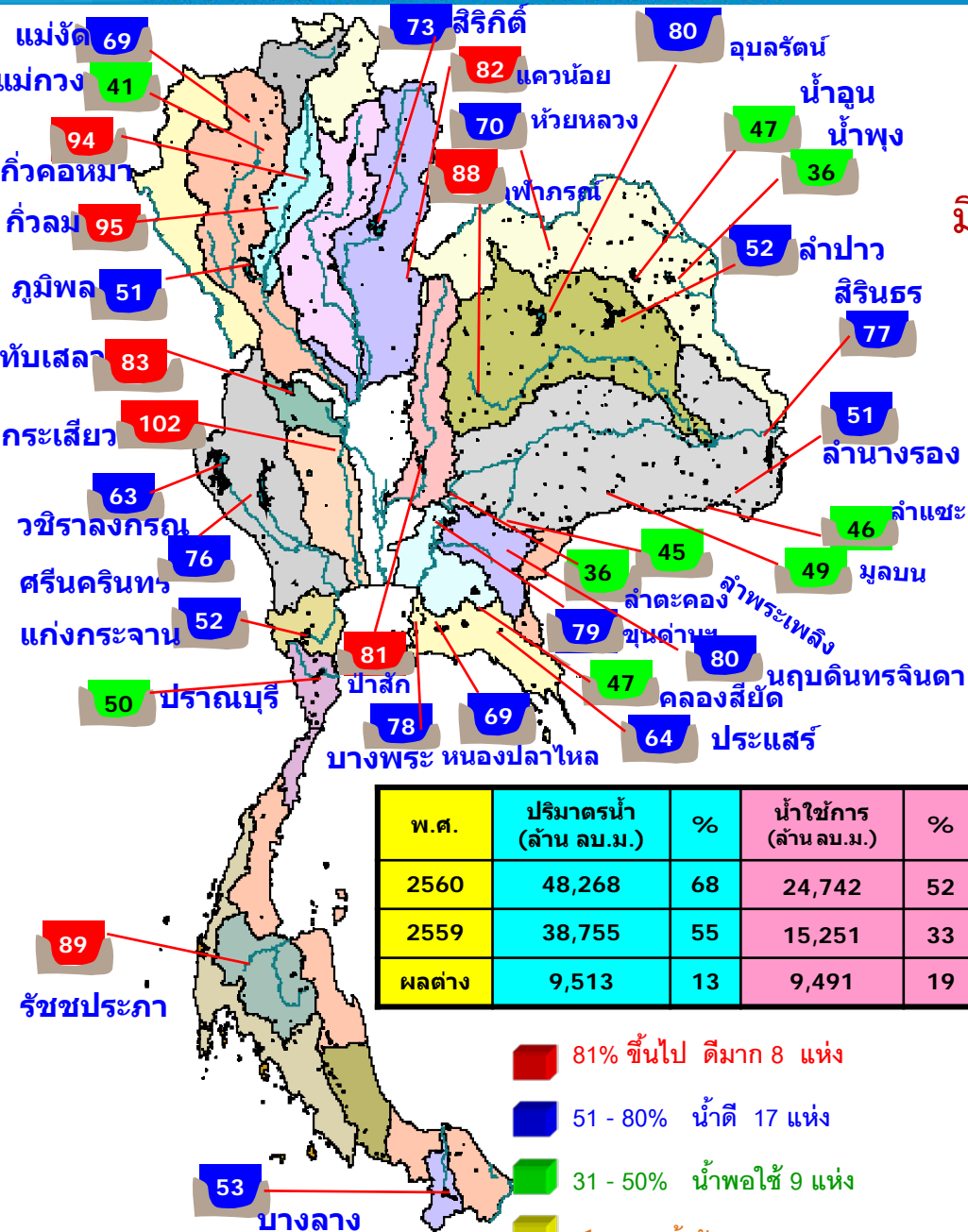
มีปริมาณน้ำต่ำกว่าเกณฑ์กักเก็บน้ำต่ำสุด 5 เขื่อน

มีปริมาณเพิ่มขึ้นจากเมื่อวาน 1 เขื่อน

บางกลาง	ยะลา	53%
---------	------	-----

มีปริมาณลดลงจากเมื่อวาน 4 เขื่อน

เขื่อนภูมิพล	ตาก	51%
แม่กวางอุดมธารา	เชียงใหม่	41%
เขื่อนน้ำพุง	สกลนคร	36%
เขื่อนศรีนครินทร์	กาญจนบุรี	76%



สภาพน้ำและการระบายน้ำ กฟผ

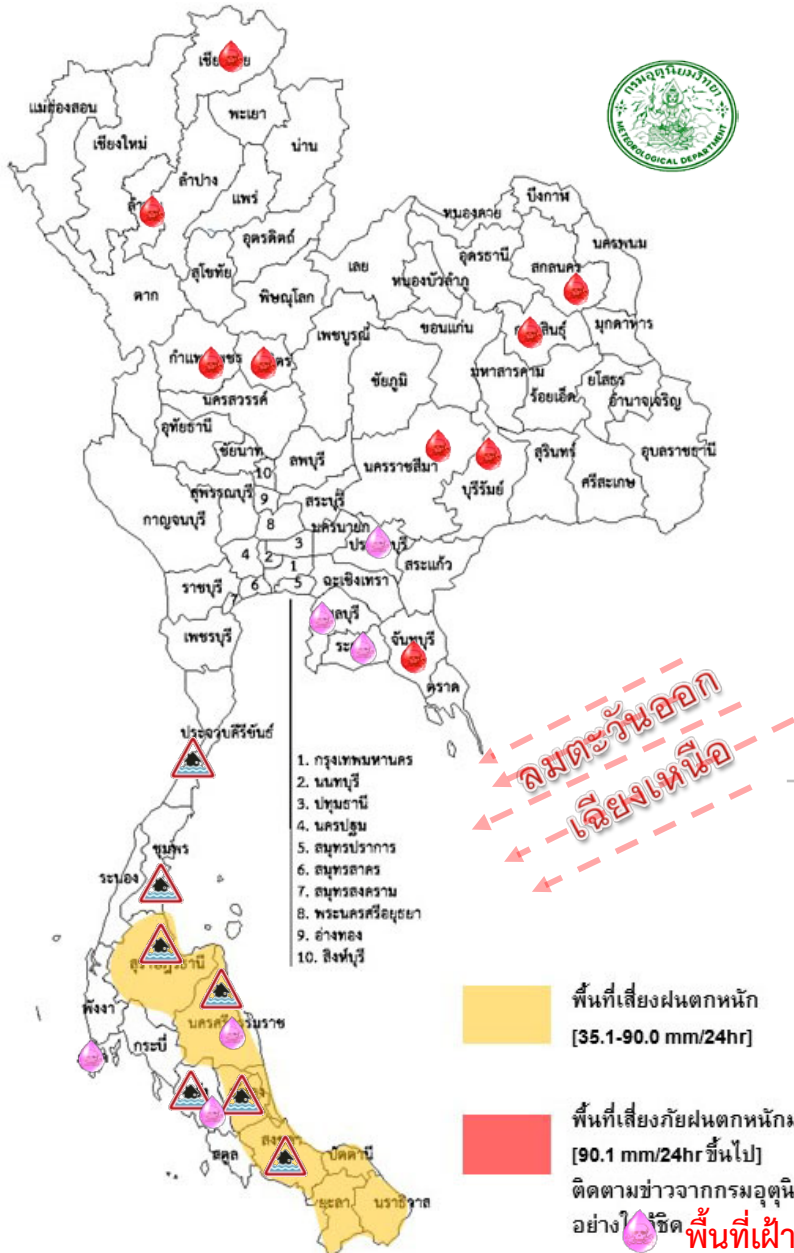
รายงาน ณ วันที่ 19 มกราคม 2560

เขื่อน	ปริมาณน้ำไหลเข้าอ่าง		ปริมาณน้ำผ่านเครื่องรวมอัตรากำลังได้		ปริมาณน้ำที่สามารถใช้ในงานได้ (%)	ปริมาณน้ำที่สามารถใช้ในงานได้ คิดเป็น %	ใช้งานได้ (วัน)	ใช้ได้จนถึงวันที่
	(ล้าน ลบ.ม.)	(ล้าน ลบ.ม.)	(ล้าน ลบ.ม.)	(ล้าน ลบ.ม.)				
1 เขื่อนภูมิพล	3.07	11.00	12.14	3083.48	31.91	254	29 กย. 2560	
2 เขื่อนสิริกิติ์	5.85	25.00	26.04	4104.57	61.63	158	25 มิย. 2560	
3 เขื่อนศรีนครินทร์	0.29	6.00	6.38	3280.99	43.86	514	16 มิย. 2561	
4 เขื่อนวชิราลงกรณ	2.09	10.00	11.14	2541.15	43.45	228	3 กย. 2560	
5 เขื่อนรัชชประภา	2.09	10.00	10.74	4201.61	98.00	391	13 กพ. 2561	
6 เขื่อนบางลาง	5.29	0.00	3.06	502.44	42.65	164	1 กค. 2560	
7 เขื่อนอุบลรัตน์	0.00	8.00	9.09	1363.50	73.72	150	17 มิย. 2560	
8 เขื่อนน้ำพุง	0.00	0.00	0.13	50.88	32.45	391	13 กพ. 2561	
9 เขื่อนสิรินธร	0.00	1.50	3.75	669.08	58.95	178	15 กค. 2560	
10 เขื่อนจุฬาภรณ์	0.13	0.50	0.53	106.64	84.28	201	7 สค. 2560	
11 เขื่อนป่าสักชลสิทธิ์	2.27	5.65	5.65	775.10	80.99	137	4 มิย. 2560	
12 เขื่อนแควน้อยบำรุงแดน**	1.06	2.59	2.54	723.60	80.76	279	24 ตค. 2560	
รวม	22.14	80.24	91.19	21,403				

แหล่งข้อมูล : การไฟฟ้าฝ่ายผลิตแห่งประเทศไทย

### พื้นที่เสี่ยงจะมีฝนตกหนักถึงหนักมาก

### พื้นที่ที่ต้องให้ความสนใจเป็นพิเศษ



- วันที่ 19 ม.ค. 60 ประเทศไทยตอนบน มีอากาศเย็นกับมีหมอกในตอนเช้า ภาคใต้จะมีฝนตกต่อเนื่องและมีฝนหนักบางแห่ง คลื่นลมบริเวณอ่าวไทยจะมีกำลังแรงขึ้น โดยมีคลื่นสูง 2-3 เมตร
- วันที่ 20 - 24 ม.ค 60 ประเทศไทยตอนบนมีอากาศหนาวเย็นอย่างต่อเนื่อง โดยอุณหภูมิลดลงอีก 3-5 องศาเซลเซียส ภาคใต้มีฝนตกต่อเนื่องกับมีฝนตกหนักถึงหนักมากบางแห่ง คลื่นลมบริเวณอ่าวไทยจะมีกำลังแรง เนื่องจาก บริเวณความกดอากาศสูงกำลังค่อนข้างแรงอีกระลอกจากประเทศจีนจะแผ่เสริมลงมาปกคลุมประเทศไทยตอนบน มรสุมตะวันออกเฉียงเหนือที่พัดปกคลุมภาคใต้และอ่าวไทยมีกำลังแรงขึ้น

**น้ำท่วม 7 จังหวัด** ประจวบคีรีขันธ์ ชุมพร สุราษฎร์ธานี นครศรีธรรมราช พัทลุง สงขลา ตรัง

**น้ำหลาก - จังหวัด**

**ดินถล่ม - จังหวัด**

**เสี่ยงขาดแคลนน้ำ 9 จังหวัด** เชียงราย ลำพูน พิจิตร กำแพงเพชร สกลนคร กาฬสินธุ์ นครราชสีมา บุรีรัมย์ จันทบุรี

**พื้นที่เฝ้าระวังน้ำคุณภาพน้ำ 6 จังหวัด** ปราจีนบุรี ชลบุรี ระยอง ภูเก็ต ตรัง นครศรีธรรมราช

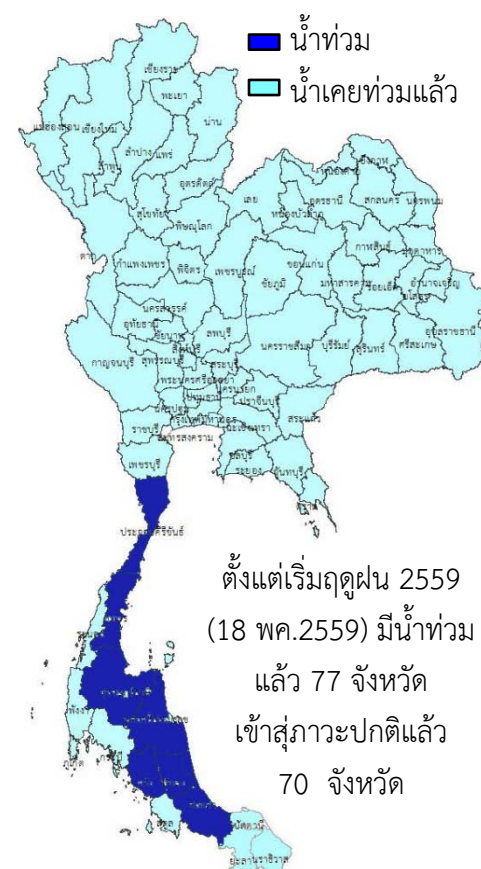
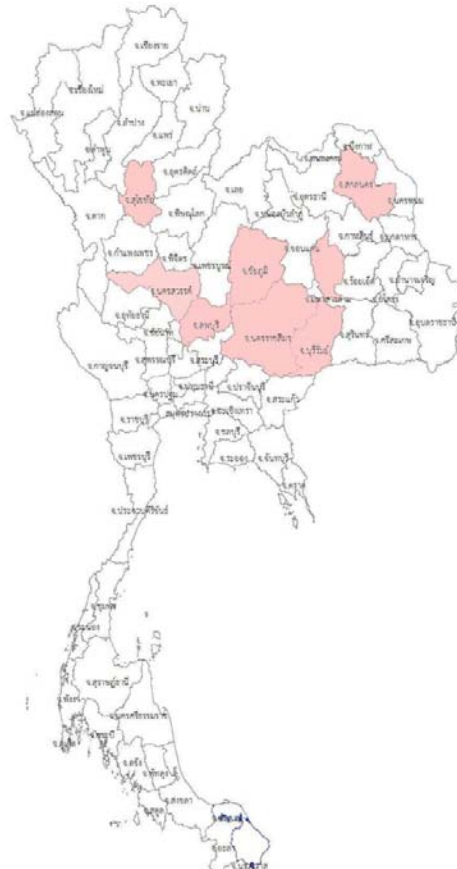
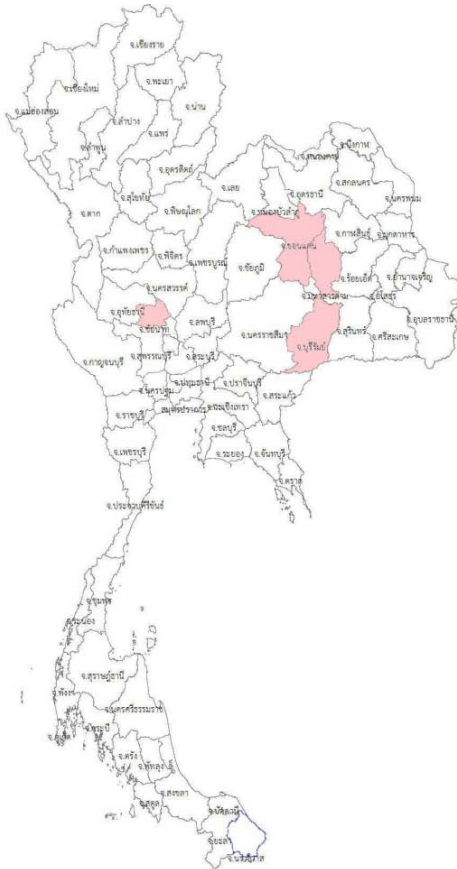
พื้นที่น้ำท่วม น้ำท่วมขัง น้ำป่าไหลหลากและดินโคลนถล่มจากข่าว ข้อมูลวันที่ 18 ม.ค. ปี 2557 - 2560

ปี 2557

ปี 2558

ปี 2559

ปี 2560



■ น้ำท่วม  
■ น้ำเคยท่วมแล้ว

ตั้งแต่เริ่มฤดูฝน 2559 (18 พค.2559) มีน้ำท่วมแล้ว 77 จังหวัด เข้าสู่ภาวะปกติแล้ว 70 จังหวัด

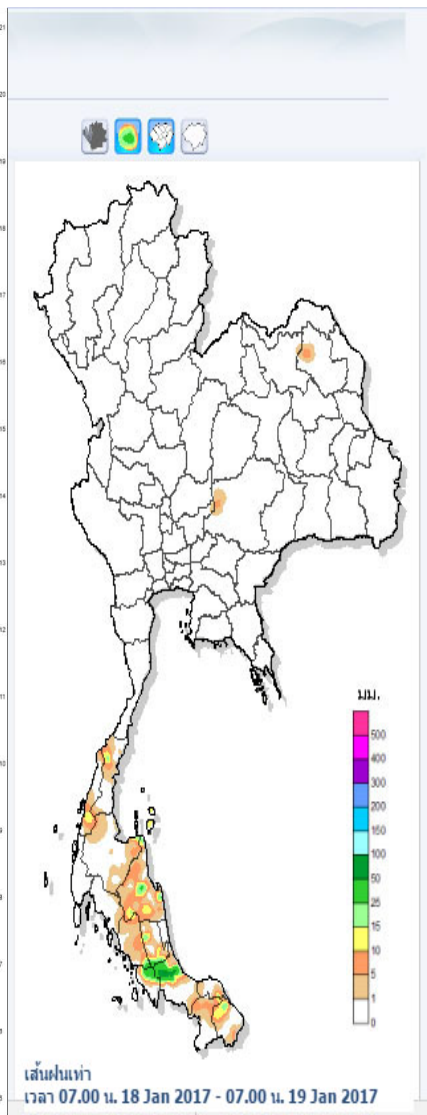
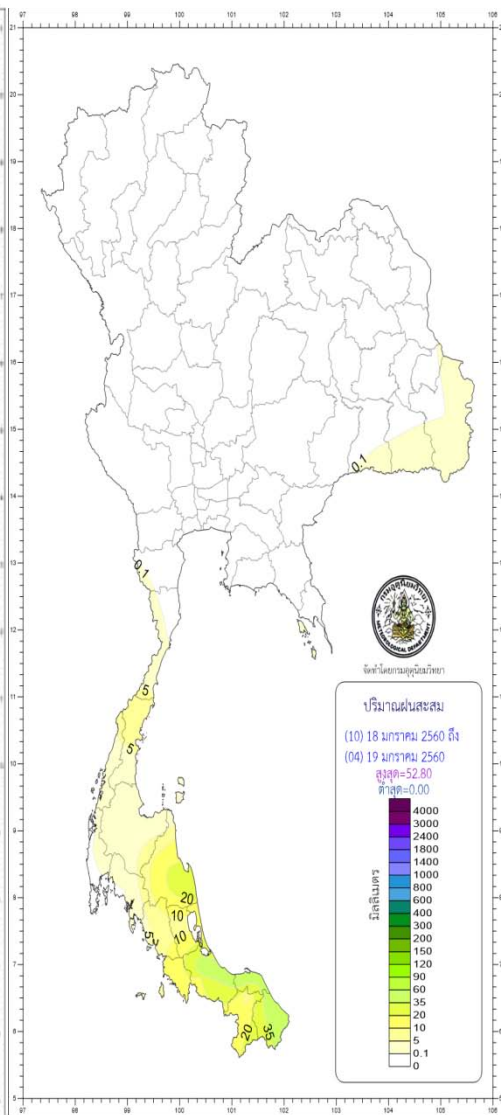
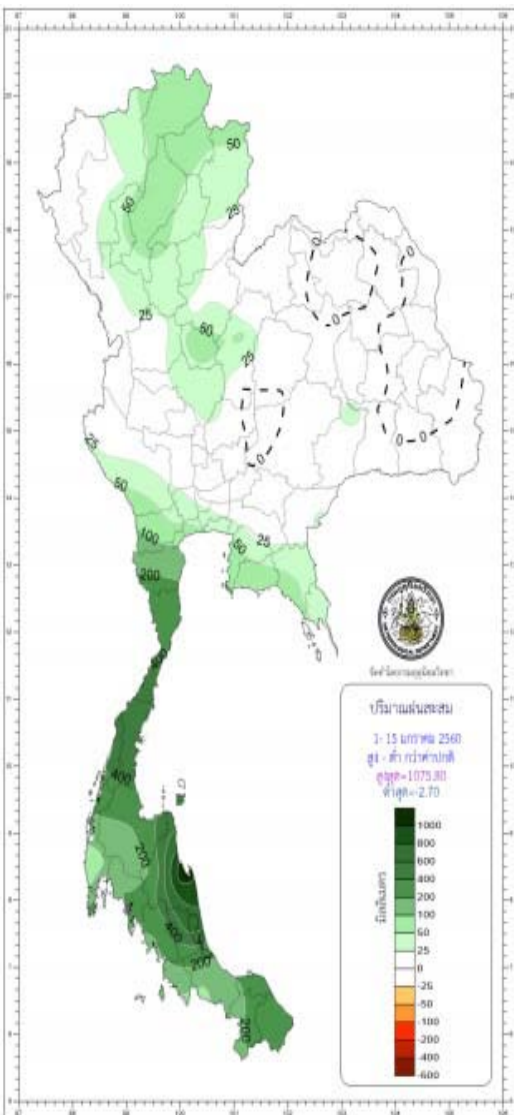
□ น้ำแล้ง 4 จังหวัด  
สิงห์บุรี ขอนแก่น  
มหาสารคาม บุรีรัมย์

□ น้ำแล้ง 8 จังหวัด สุโขทัย,  
นครสวรรค์,ลพบุรี,สกลนคร,  
มหาสารคาม,นครราชสีมา,  
บุรีรัมย์,ชัยภูมิ

□ น้ำแล้ง 9 จังหวัด เชียงราย  
เชียงใหม่ พะเยา อุตรดิตถ์ พิษณุโลก  
มหาสารคาม นครราชสีมา นครพนม  
สระแก้ว

■ น้ำท่วม 7 จังหวัด  
ชุมพร ประจวบคีรีขันธ์ สุราษฎร์ธานี  
นครศรีธรรมราช พัทลุง สงขลา ตรัง

# ปริมาณฝน

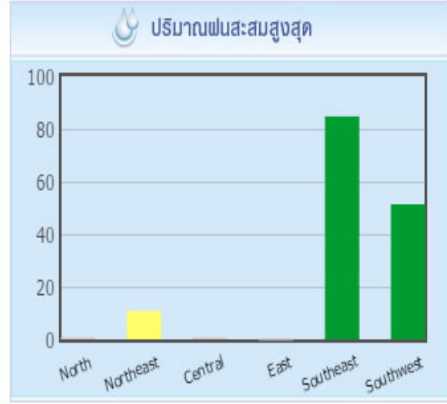


• เส้นฝนเท่าสะสม 24 ชั่วโมง 7 วันย้อนหลัง

เหตุการณ์พายุวังและเตือนภัย

จังหวัด	สถานี	15m	30m	1h	24h
		>=20มม.	>=40มม.	>=60มม.	>=90มม.

ไม่มีเหตุการณ์สำคัญ



ข้อมูลปริมาณน้ำฝนสูงสุด

	ฝนสะสมเมื่อวาน 7.00 น. - 7.00 น.	ฝนสะสมวันนี้ 7.00 น. - ชม ปัจจุบัน
อบต. สวี	160.0	ที่ว่าการ อ.นาทม่อม 84.4
อบต. กงขิง	86.0	วัดบ้านไร่ 76.6
เทศบาล ต.ท่าชนะ	66.5	วัดวังพา 65.2
อบต. คลองสระ	54.0	วัดพรขบา 63.8
เทศบาล ต.ปะทิว	51.0	วัดโพธิ์ 63.2