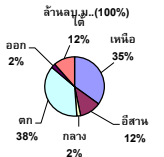


รายงานสรุปสภาพน้ำในอ่างเก็บน้ำขนาดใหญ่และขนาดกลาง

ปริมาณน้ำรวมทั้งประเทศ 70,921 ล้าน ลบ.ม. (100%)



เปรียบเทียบปริมาณน้ำรวมทั้งประเทศ ปัจจุบัน ปี 64 และ ปี 63

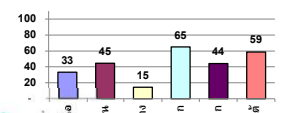
วันที่ 4 สิงหาคม 2564 เขื่อน 35,094 ล้าน ลบ.ม. หรือ เท่ากับ 49%
วันที่ 4 สิงหาคม 2563 เขื่อน 30,810 ล้าน ลบ.ม. หรือ เท่ากับ 43%

รายงานสถานการณ์ ณ. วันที่ 4 สิงหาคม 2564

ปริมาณน้ำในอ่างที่ใช้การได้ในสัปดาห์นี้ +มากกว่า / -น้อยกว่า สัปดาห์ก่อน 1,430.01 ล้าน ลบ.ม.

สรุปสถานการณ์ปริมาณน้ำในอ่างเก็บน้ำที่ใช้ในทุกกิจกรรมทั่วประเทศ มากกว่า ปริมาณน้ำที่ไหลเข้าอ่าง เมื่อเทียบกับสัปดาห์ที่ผ่านมา การใช้น้ำอย่างระมัดระวัง

% ปริมาณน้ำรวมและภาคปัจจุบัน



คงที่	6	อ่าง
ลดลง	18	อ่าง
เพิ่มขึ้น	14	อ่าง

ภาค	สถานการณ์ปริมาณน้ำในอ่าง				ปริมาณน้ำเปลี่ยนแปลง (ล้าน ม.³)	สถานะ
	ลดลง (แห่ง)	คงที่ (แห่ง)	เพิ่มขึ้น (แห่ง)	รวม (แห่ง)		
ภาคเหนือ	3	1	3	7	241.00	ปริมาณน้ำในอ่างเก็บน้ำเพิ่มขึ้น
ภาคตะวันออกเฉียงเหนือ	8	3	1	12	-47.00	ปริมาณน้ำในอ่างเก็บน้ำลดลง
ภาคกลาง	1	-	2	3	0.00	ปริมาณน้ำในอ่างเก็บน้ำคงที่
ภาคตะวันออก	-	-	2	2	965.00	ปริมาณน้ำในอ่างเก็บน้ำเพิ่มขึ้น
ภาคตะวันออก	5	2	3	10	16.01	ปริมาณน้ำในอ่างเก็บน้ำเพิ่มขึ้น
ภาคใต้	1	-	3	4	255.00	ปริมาณน้ำในอ่างเก็บน้ำเพิ่มขึ้น
รวมทั้งประเทศ	18	6	14	38	1430.01	ปริมาณน้ำในอ่างเก็บน้ำเพิ่มขึ้น

ภาค	อ่างเก็บน้ำ	ความจุที่ (ล้าน ม.³)	ปริมาณน้ำที่ใช้งานได้ (ล้าน ม.³)	ใช้การได้จริง (ล้าน ม.³)	ปริมาณน้ำรวม วันที่ 4 สิงหาคม 2563		ปัจจุบัน วันที่ 4 สิงหาคม 2564				สัปดาห์ก่อน วันที่ 29 กรกฎาคม 2564				ปริมาณน้ำ + เพิ่มขึ้น - ลดลง (ล้าน ม.³)	สถานการณ์ในอ่าง
					%	%	%	%	%	%	%	%				
													ปริมาณน้ำรวม (ล้าน ม.³)	ปริมาณน้ำใช้การได้จริง (ล้าน ม.³)		
ภาคเหนือ (7)																
1	ภูมิพล (2) ดาก	13,462	3,800	9,662	3,937	29%	4,397	33%	597	6%	4,321	32%	521	5%	76.00	เพิ่มขึ้น
2	สิริทศ (2) อุดรศักดิ์	9,510	2,850	6,660	3,381	36%	3,370	35%	520	8%	3,254	34%	404	6%	116.00	เพิ่มขึ้น
3	แม่จิด เชียงใหม่	265	12	253	73	28%	92	35%	80	32%	93	35%	81	32%	-1.00	ลดลง
4	แม่จาง เชียงใหม่	263	14	249	87	33%	41	16%	27	11%	44	17%	30	12%	-3.00	ลดลง
5	กสิกรรม ลำปาง	106	3	103	36	34%	40	38%	37	36%	47	44%	44	43%	-7.00	ลดลง
6	แก้วคองงา ลำปาง	170	6	164	50	29%	53	31%	47	29%	53	31%	47	29%	-	คงที่
7	แก่งน้อย พัทลุง	939	43	896	129	14%	266	28%	223	25%	236	25%	193	22%	30.00	เพิ่มขึ้น
	แม่เมาะ	110	16	94	24	22%	45	41%	29	31%	47	43%	31	33%	-2.00	ลดลง
	รวมภาคเหนือ 34.85%	24,825	6,744	18,081	7,717	31%	8,305	33%	1,561	9%	8,095	33%	1,320	7%	241.00	เพิ่มขึ้น
ภาคตะวันออกเฉียงเหนือ (12)																
8	ห้วยหลวง อุดรธานี	136	7	129	27	20%	48	35%	41	32%	48	35%	41	32%	-	คงที่
9	น้ำอูน สกลนคร	520	45	475	198	38%	230	44%	185	39%	231	44%	186	39%	-1.00	ลดลง
10	น้ำพอง (2) สกลนคร	165	8	157	32	19%	55	33%	47	30%	58	35%	50	32%	-3.00	ลดลง
11	จุฬารัตน์ (2) ชัยภูมิ	164	37	127	55	34%	106	65%	69	54%	113	69%	76	60%	-7.00	ลดลง
12	อุบลรัตน์ (2) ขอนแก่น	2,431	581	1,850	338	14%	797	33%	216	12%	820	34%	239	13%	-23.00	ลดลง
13	ลำปาว กาฬสินธุ์	1,980	100	1,880	568	29%	735	37%	635	34%	743	38%	643	34%	-8.00	ลดลง
14	ลำตะคอง นครราชสีมา	314	22	292	96	31%	200	64%	178	61%	204	65%	182	62%	-4.00	ลดลง
15	ลำพระเพลิง นครราชสีมา	155	1	154	42	27%	84	54%	83	54%	88	57%	87	56%	-4.00	ลดลง
16	มูลขม นครราชสีมา	141	7	134	24	17%	95	67%	88	66%	95	67%	88	66%	-	คงที่
17	ลำพระนคร นครราชสีมา	275	7	268	39	14%	154	56%	147	55%	150	55%	143	53%	4.00	เพิ่มขึ้น
18	ลำน้ำทรงบุรีบุรีรัมย์	121	3	118	20	17%	73	60%	70	59%	74	61%	71	60%	-1.00	ลดลง
19	สิรินธร (2) อุบลราชธานี	1,966	831	1,135	1,098	56%	1,168	59%	337	30%	1,168	59%	337	30%	-	คงที่
	รวมภาคตะวันออกเฉียงเหนือ 11.80%	8,369	1,649	6,720	2,538	30%	3,745	45%	2,096	31%	3,791	45%	2,143	32%	-47.00	ลดลง
ภาคกลาง (3)																
20	ป่าสักชลสิทธิ์ ลพบุรี	960	3	957	87	9%	70	7%	67	7%	68	7%	65	7%	2.00	เพิ่มขึ้น
21	ห้วยเสลา อุทัยธานี	160	17	143	31	19%	31	19%	14	10%	30	19%	13	9%	1.00	เพิ่มขึ้น
22	กระเสียว สุพรรณบุรี	299	99	200	57	19%	106	35%	7	4%	109	36%	10	5%	-3.00	ลดลง
	รวมภาคกลาง 1.92%	1,419	119	1,300	176	12%	206	15%	88	6%	207	15%	88	7%	-	คงที่
ภาคตะวันออก (2)																
23	ศรีนครินทร์ (2) กาญจนบุรี	17,745	10,265	7,480	11,833	67%	11,814	67%	1,549	21%	11,506	65%	1,241	17%	308.00	เพิ่มขึ้น
24	วีรราชสงคราม (2) กาญจนบุรี	8,860	3,012	5,848	3,618	41%	5,468	62%	2,456	42%	4,811	54%	1,799	31%	657.00	เพิ่มขึ้น
	รวมภาคตะวันออก 37.51%	26,605	13,277	13,328	15,451	58%	17,282	65%	4,005	30%	16,317	61%	3,040	23%	965.00	เพิ่มขึ้น
ภาคตะวันออก (6+4)																
25	ขุนด่าน นครนายก	224	5.00	219	54	24%	87	39%	82	37%	74	33%	69	32%	13.00	เพิ่มขึ้น
26	คลองสีมิต ฉะเชิงเทรา	420	30.00	390	49	12%	61	15%	31	8%	60	14%	30	8%	1.00	เพิ่มขึ้น
27	บางพระ (3) ชลบุรี	117	12.00	105	18	15%	40	34%	28	27%	40	34%	28	27%	-	คงที่
28	หนองปลาไหล(3) ระยอง	164	13.75	150	116	71%	118	72%	104	70%	123	75%	109	73%	-5.00	ลดลง
29	ประแสร์ (3) ระยอง	295	20.00	275	60	20%	198	67%	178	65%	198	67%	178	65%	-	คงที่
30	มาบประชัน (3) ระยอง	17	0.72	16	4	26%	10	58%	9	56%	10	58%	8.94	56%	-0.08	ลดลง
31	หนองคล้า (3) ระยอง	21	1.00	20	11	52%	12	55%	11	52%	12	55%	10.73	53%	-0.03	ลดลง
32	คลองกรวย (3) ระยอง	79	3.00	76	42	53%	43	54%	40	53%	44	55%	40.93	54%	-0.80	ลดลง
33	คลองใหญ่ (3) ระยอง	45	3.00	42	33	73%	28	61%	25	58%	29	63%	25.65	60%	-1.07	ลดลง
34	กบตันหริ่งจลา ปทุมธานี	295	19.00	276	381	129%	147	50%	128	46%	138	47%	119.00	43%	9.00	เพิ่มขึ้น
	รวมภาคตะวันออก 2.37%	1,678	107	1,570	769	46%	743	44%	636	40%	727	43%	619	39%	16.01	เพิ่มขึ้น
ภาคใต้ (4)																
35	แก่งกระจาน เพชรบุรี	710	65	645	194	27%	372	52%	307	48%	256	36%	191	30%	116.00	เพิ่มขึ้น
36	ป่าแก่งกระจาน ประจวบคีรีขันธ์	391	18	373	111	28%	199	51%	181	49%	191	49%	173	46%	8.00	เพิ่มขึ้น
37	ห้วยชะเมา (2) สุราษฎร์ธานี	5,639	1,352	4,287	2,790	49%	3,479	62%	2,127	50%	3,320	59%	1,968	46%	159.00	เพิ่มขึ้น
38	บางยาง (2) ยะลา	1,454	276	1,178	1,063	73%	763	52%	487	41%	791	54%	515	44%	-28.00	ลดลง
	รวมภาคใต้ 11.55%	8,194	1,711	6,483	4,159	51%	4,812	59%	3,102	48%	4,557	56%	2,847	44%	255.00	เพิ่มขึ้น
	รวมทั้งประเทศ 100%(38)	71,090	23,607	47,482	30,810	43%	35,094	49%	11,488	24%	30,132	42%	10,057	21%	1,430.01	เพิ่มขึ้น

หมายเหตุ :

- อ่างเก็บน้ำขนาดใหญ่ หมายถึง อ่างเก็บน้ำที่มีความจุตั้งแต่ 100 ล้าน ลบ.ม ขึ้นไป
- เป็นอ่างเก็บน้ำอยู่ในความรับผิดชอบของการไฟฟ้าฝ่ายผลิตแห่งประเทศไทย(10) นอกนั้นอยู่ในความรับผิดชอบของกรมชลประทาน(28)
- เป็นอ่างเก็บน้ำขนาดกลางที่มีความสำคัญต่ออุตสาหกรรมและการประปา ของลุ่มน้ำชายฝั่งทะเลตะวันออก
- ที่มา : กรมชลประทาน และการไฟฟ้าฝ่ายผลิตแห่งประเทศไทย
- จังหวัดที่มีอ่างเก็บน้ำขนาดใหญ่มีจำนวน 26 จังหวัด ไม่มี 50 จังหวัด

รทท. หมายถึง ระดับเก็บกักของอ่าง

ที่มาข้อมูล : ตารางสรุปสภาพน้ำในอ่างเก็บน้ำขนาดใหญ่ทั่วประเทศ และตารางสรุปสภาพน้ำในอ่างเก็บน้ำภาคตะวันออกเฉียงเหนือ กรมชลประทาน



ศูนย์เขื่อนชลประทาน



ศูนย์ป้องกันภัยพิบัติฯ กรมทรัพยากรน้ำ

ลำดับของเขื่อนตามความจุ

- ศรีนครินทร์ 2.ภูมิพล 3.สิริกิติ์ 4.วีรราชสงคราม 5.รัชชประภา
- อุบลรัตน์ 7.สิรินธร 8.บางยาง 9.ลำปาว 10.ป่าสัก

ลำดับของเขื่อนตามปริมาณน้ำใช้การได้

- ภูมิพล 2.ศรีนครินทร์ 3.สิริกิติ์ 4.วีรราชสงคราม 5.รัชชประภา
- ลำปาว 7.อุบลรัตน์ 8.บางยาง 9.สิรินธร 10.ป่าสัก