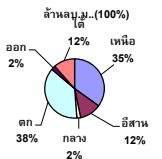


รายงานสรุปสภาพน้ำในอ่างเก็บน้ำขนาดใหญ่และขนาดกลาง

ปริมาณน้ำรวมทั้งประเทศ 70,921 ล้าน ลบ.ม. (100%)



เปรียบเทียบปริมาณน้ำรวมทั่วประเทศ ปัจจุบัน มี 64 และ 63

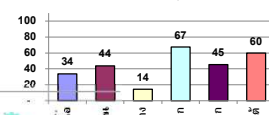
วันที่ 9 สิงหาคม 2564 เก้าพัน 35,898 ล้าน ลบ.ม. หรือ เก้าพัน 50%
วันที่ 9 สิงหาคม 2563 เก้าพัน 31,719 ล้าน ลบ.ม. หรือ เก้าพัน 45%

รายงานสถานการณ์ ณ. วันที่ 9 สิงหาคม 2564

ปริมาณน้ำในอ่างที่ใช้การได้ในสัดส่วนที่ +มากกว่า / -น้อยกว่า สัปดาห์ก่อน 995.15 ล้าน ลบ.ม.

สรุปสถานการณ์ปริมาณน้ำในอ่างเก็บน้ำที่ใช้ในทุกกิจกรรมทั่วประเทศ มากกว่า ปริมาณน้ำที่ไหลเข้าอ่าง เมื่อเทียบกับสัปดาห์ที่ผ่านมา การใช้น้ำอย่างมีประสิทธิภาพ

% ปริมาณน้ำรวมและภาคปัจจุบัน



สรุปสถานการณ์ปริมาณน้ำในอ่าง	
คงที่	3 อ่าง
ลดลง	24 อ่าง
เพิ่มขึ้น	12 อ่าง

ภาค	สถานการณ์ปริมาณน้ำในอ่าง				ปริมาณน้ำเปลี่ยนแปลง (ล้าน ม.³)	สถานะ
	ลดลง (แห่ง)	คงที่ (แห่ง)	เพิ่มขึ้น (แห่ง)	รวม (แห่ง)		
ภาคเหนือ	4	1	3	8	166.00	ปริมาณน้ำในอ่างเก็บน้ำเพิ่มขึ้น
ภาคตะวันออกเฉียงเหนือ	11	1	-	12	-89.00	ปริมาณน้ำในอ่างเก็บน้ำลดลง
ภาคกลาง	1	-	2	3	-4.00	ปริมาณน้ำในอ่างเก็บน้ำลดลง
ภาคตะวันออก	-	-	2	2	778.00	ปริมาณน้ำในอ่างเก็บน้ำเพิ่มขึ้น
ภาคตะวันตก	7	1	2	10	21.16	ปริมาณน้ำในอ่างเก็บน้ำเพิ่มขึ้น
ภาคใต้	1	-	3	4	123.00	ปริมาณน้ำในอ่างเก็บน้ำเพิ่มขึ้น
รวมทั้งประเทศ	24	3	12	39	995.15	ปริมาณน้ำในอ่างเก็บน้ำเพิ่มขึ้น

ภาค	อ่างเก็บน้ำ	ความจุที่ รก. (ล้าน ม.³)	ปริมาณน้ำ ที่ใช้งาน ไม่ได้ (ล้าน ม.³)	ใช้การ ได้จริง (ล้าน ม.³)	ปริมาณน้ำรวม วันที่ 9 สิงหาคม 2563		ปัจจุบัน วันที่ 9 สิงหาคม 2564				สัปดาห์ก่อน วันที่ 3 สิงหาคม 2564				ปริมาณน้ำ + ลดลง (ล้าน ม.³)	สถานการณ์ ในอ่าง
					%	ปริมาณน้ำรวม (ล้าน ม.³)	%	ปริมาณน้ำใช้การได้จริง (ล้าน ม.³)	%	ปริมาณน้ำรวม (ล้าน ม.³)	%	ปริมาณน้ำใช้การได้จริง (ล้าน ม.³)	%			
														ปริมาณน้ำรวม (ล้าน ม.³)		
ภาคเหนือ (7)																
1	ภูมิพล (2) ดาก	13,462	3,800	9,662	4,094	30%	4,441	33%	641	7%	4,392	33%	592	6%	49.00	เพิ่มขึ้น
2	สิริทศ (2) อุดรศักดิ์	9,510	2,850	6,660	3,716	39%	3,453	36%	603	9%	3,353	35%	503	8%	100.00	เพิ่มขึ้น
3	แม่จิด เชียงใหม่	265	12	253	90	34%	92	35%	80	32%	93	35%	81	32%	-1.00	ลดลง
4	แม่จาง เชียงใหม่	263	14	249	95	36%	37	14%	23	9%	41	16%	27	11%	-4.00	ลดลง
5	ก๊วยม ลำปาง	106	3	103	45	42%	35	33%	32	31%	42	40%	39	38%	-7.00	ลดลง
6	ก๊วยคอง ลำปาง	170	6	164	69	41%	49	29%	43	26%	53	31%	47	29%	-4.00	ลดลง
7	แกว๋มฝอย พังงา	939	43	896	173	18%	267	28%	224	25%	264	28%	221	25%	3.00	เพิ่มขึ้น
	แม่จอก	110	16	94	23	21%	45	41%	29	31%	45	41%	29	31%	-	คงที่
	รวมภาคเหนือ 34.85%	24,825	6,744	18,081	8,304	33%	8,420	34%	1,676	9%	8,283	33%	1,510	8%	166.00	เพิ่มขึ้น
ภาคตะวันออกเฉียงเหนือ (12)																
8	ห้วยหลวง อุดรธานี	136	7	129	30	22%	47	35%	40	31%	48	35%	41	32%	-1.00	ลดลง
9	น้ำจืด สกลนคร	520	45	475	199	38%	224	43%	179	38%	231	44%	186	39%	-7.00	ลดลง
10	น้ำจืด (2) สกลนคร	165	8	157	32	19%	52	32%	44	28%	56	34%	48	31%	-4.00	ลดลง
11	จุฬารัตน์ (2) ชัยภูมิ	164	37	127	56	34%	102	62%	65	51%	108	66%	71	56%	-6.00	ลดลง
12	อุบลรัตน์ (2) ขอนแก่น	2,431	581	1,850	346	14%	770	32%	189	10%	802	33%	221	12%	-32.00	ลดลง
13	ลำปาว กาฬสินธุ์	1,980	100	1,880	566	29%	713	36%	613	33%	738	37%	638	34%	-25.00	ลดลง
14	ลำตะคอง นครราชสีมา	314	22	292	95	30%	196	62%	174	60%	201	64%	179	61%	-5.00	ลดลง
15	ลำพระเพลิง นครราชสีมา	155	1	154	44	28%	80	52%	79	51%	85	55%	84	55%	-5.00	ลดลง
16	มูลขม นครราชสีมา	141	7	134	25	18%	92	65%	85	63%	94	67%	87	65%	-2.00	ลดลง
17	ลำพระนคร นครราชสีมา	275	7	268	42	15%	153	56%	146	54%	154	56%	147	55%	-1.00	ลดลง
18	ลำน้ำทรงบุรีบุรีรัมย์	121	3	118	20	17%	72	60%	69	58%	73	60%	70	59%	-1.00	ลดลง
19	สิรินธร (2) อุบลราชธานี	1,966	831	1,135	1,104	56%	1,168	59%	337	30%	1,168	59%	337	30%	-	คงที่
	รวมภาคตะวันออกเฉียงเหนือ 11.80%	8,369	1,649	6,720	2,558	31%	3,671	44%	2,020	30%	3,758	45%	2,109	31%	-89.00	ลดลง
ภาคกลาง (3)																
20	ป่าสักชลสิทธิ์ ลพบุรี	960	3	957	81	8%	72	8%	69	7%	70	7%	67	7%	2.00	เพิ่มขึ้น
21	ห้วยเสลา อุทัยธานี	160	17	143	31	19%	31	19%	14	10%	30	19%	13	9%	1.00	เพิ่มขึ้น
22	กระเสียว สุพรรณบุรี	299	99	200	57	19%	100	33%	1	1%	107	36%	8	4%	-7.00	ลดลง
	รวมภาคกลาง 1.92%	1,419	119	1,300	169	12%	203	14%	84	6%	207	15%	88	7%	-4.00	ลดลง
ภาคตะวันออก (2)																
23	ศรีนครินทร์ (2) กาญจนบุรี	17,745	10,265	7,480	11,882	67%	12,035	68%	1,770	24%	11,778	66%	1,513	20%	257.00	เพิ่มขึ้น
24	วีรราชทรง (2) กาญจนบุรี	8,860	3,012	5,848	3,759	42%	5,902	67%	2,890	49%	5,381	61%	2,369	41%	521.00	เพิ่มขึ้น
	รวมภาคตะวันออก 37.51%	26,605	13,277	13,328	15,640	59%	17,937	67%	4,660	35%	17,159	64%	3,882	29%	778.00	เพิ่มขึ้น
ภาคตะวันตก (6+4)																
25	ขุนด่าน นครนายก	224	5.00	219	58	26%	106	47%	101	46%	86	38%	81	37%	20.00	เพิ่มขึ้น
26	คลองสีมิต ฉะเชิงเทรา	420	30.00	390	50	12%	60	14%	30	8%	61	15%	31	8%	-1.00	ลดลง
27	บางพระ (3) ชลบุรี	117	12.00	105	17	15%	39	33%	27	26%	40	34%	28	27%	-1.00	ลดลง
28	หนองปลาไหล (3) ระยอง	164	13.75	150	118	72%	115	70%	101	68%	119	73%	105	70%	-4.00	ลดลง
29	ประแสร์ (3) ระยอง	295	20.00	275	62	21%	198	67%	178	65%	198	67%	178	65%	-	คงที่
30	นาประจักษ์ (3) ระยอง	17	0.72	16	4	27%	10	57%	9	55%	10	58%	8.88	56%	-0.08	ลดลง
31	หนองคล้า (3) ระยอง	21	1.00	20	11	52%	11	53%	10	51%	12	55%	10.69	52%	-0.27	ลดลง
32	คลองทราย (3) ระยอง	79	3.00	76	44	55%	42	53%	39	52%	43	55%	40.29	53%	-0.87	ลดลง
33	คลองใหญ่ (3) ระยอง	45	3.00	42	32	70%	27	60%	24	57%	28	61%	24.76	58%	-0.62	ลดลง
34	กบตันพริกน้ำตา ปทุมธานี	295	19.00	276	403	137%	154	52%	135	49%	145	49%	126.00	46%	9.00	เพิ่มขึ้น
	รวมภาคตะวันตก 2.37%	1,678	107	1,570	799	48%	762	45%	655	42%	741	44%	634	40%	21.16	เพิ่มขึ้น
ภาคใต้ (4)																
35	แก่งกระจาน เพชรบุรี	710	65	645	238	34%	411	58%	346	54%	359	51%	294	46%	52.00	เพิ่มขึ้น
36	ป่าแก่งกระจาน ประจวบคีรีขันธ์	391	18	373	124	32%	209	53%	191	51%	200	51%	182	49%	9.00	เพิ่มขึ้น
37	ห้วยพระ (2) สุราษฎร์ธานี	5,639	1,352	4,287	2,840	50%	3,556	63%	2,204	51%	3,453	61%	2,101	49%	103.00	เพิ่มขึ้น
38	บางยาง (2) ยะลา	1,454	276	1,178	1,047	72%	728	50%	452	38%	769	53%	493	42%	-41.00	ลดลง
	รวมภาคใต้ 11.55%	8,194	1,711	6,483	4,249	52%	4,904	60%	3,193	49%	4,780	58%	3,070	47%	123.00	เพิ่มขึ้น
	รวมทั้งประเทศ 100% (38)	71,090	23,607	47,482	31,719	45%	35,898	50%	12,288	26%	30,132	42%	11,293	24%	995.15	เพิ่มขึ้น

หมายเหตุ :

- อ่างเก็บน้ำขนาดใหญ่ หมายถึง อ่างเก็บน้ำที่มีความจุตั้งแต่ 100 ล้าน ลบ.ม. ขึ้นไป
- เป็นอ่างเก็บน้ำอยู่ในความรับผิดชอบของการไฟฟ้าฝ่ายผลิตแห่งประเทศไทย(10) นอกนั้นอยู่ในความรับผิดชอบของกรมชลประทาน(28)
- เป็นอ่างเก็บน้ำขนาดกลางที่มีความสำคัญต่อการอุตสาหกรรมและการประปา ของลุ่มน้ำชายฝั่งทะเลตะวันออก
- ที่มา : กรมชลประทาน และการไฟฟ้าฝ่ายผลิตแห่งประเทศไทย
- จังหวัดที่มีอ่างเก็บน้ำขนาดใหญ่มีจำนวน 26 จังหวัด ไม่มี 50 จังหวัด

รก. หมายถึง ระดับเก็บกักของอ่าง

ที่มาข้อมูล : ตารางสรุปสภาพน้ำในอ่างเก็บน้ำขนาดใหญ่ทั่วประเทศ และตารางสรุปสภาพน้ำในอ่างเก็บน้ำภาคตะวันออก กรมชลประทาน ศูนย์เฝ้าระวังภัยคุกคามน้ำ กรมทรัพยากรน้ำ

ลำดับของเขื่อนตามความจุ

- ศรีนครินทร์ 2.ภูมิพล 3.สิริกิติ์ 4.วีรราชทรงกรณ 5.รัชชประภา
 - อุบลรัตน์ 7.สิรินธร 8.บางยาง 9.ลำปาว 10.ป่าสัก
- ลำดับของเขื่อนตามปริมาณน้ำใช้การได้**
- ภูมิพล 2.ศรีนครินทร์ 3.สิริกิติ์ 4.วีรราชทรงกรณ 5.รัชชประภา
 - ลำปาว 7.อุบลรัตน์ 8.บางยาง 9.สิรินธร 10.ป่าสัก