

รายงานสถานการณ์น้ำลุ่มน้ำบางปะกง-ปราจีนบุรี

วันที่ 13 สิงหาคม 2564

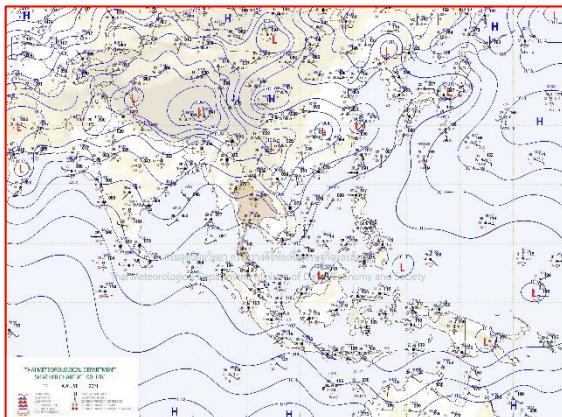
1) สภาพภูมิอากาศ (ที่มา : กรมอุตุนิยมวิทยา)

ลักษณะอากาศทั่วไป

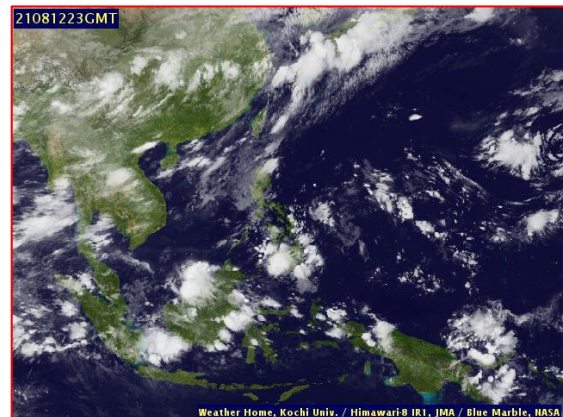
พยากรณ์อากาศ 24 ชั่วโมงข้างหน้า ประเทศไทยยังคงมีฝนฟ้าคะนองเกิดขึ้น โดยมีฝนตกหนักบางแห่งในภาคตะวันออกเฉียงเหนือ ภาคตะวันออก และภาคใต้ฝั่งตะวันตก เนื่องจากมีมรสุมตะวันตกเฉียงใต้พัดปกคลุมทะเลอันดามัน ประเทศไทย และอ่าวไทย ประกอบกับมีหย่อมความกดอากาศต่ำปกคลุมชายฝั่งประเทศเวียดนามตอนบน สำหรับคลื่นลมบริเวณทะเลอันดามันมีคลื่นสูง 1-2 เมตร

สภาพอากาศภาคตะวันออก

มีฝนฟ้าคะนองร้อยละ 70 ของพื้นที่ และมีฝนตกหนักบางแห่ง บริเวณจังหวัดนครนายก ปราจีนบุรี ชลบุรี จันทบุรี และตราด อุณหภูมิต่ำสุด 24-28 องศาเซลเซียส อุณหภูมิสูงสุด 30-36 องศาเซลเซียส ลมตะวันตกเฉียงใต้ ความเร็ว 15-30 กม./ชม. ทะเลมีคลื่นสูงประมาณ 1 เมตร บริเวณที่มีฝนฟ้าคะนองคลื่นสูง 1-2 เมตร



แผนที่อากาศวันที่ 13 ส.ค. 2564 เวลา 07.00 น.



ภาพถ่ายจากดาวเทียมวันที่ 13 ส.ค. 2564 เวลา 06.00 น.

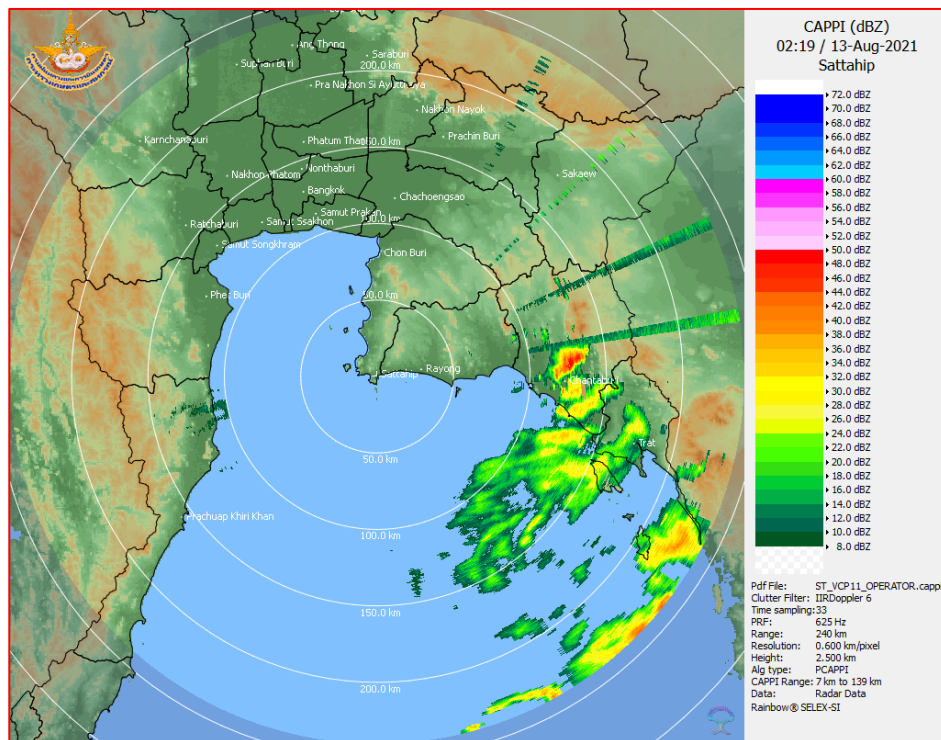
2) สถานการณ์ฝน

จากข้อมูลสถานการณ์ฝนในพื้นที่ลุ่มน้ำบางปะกง-ปราจีนบุรี ของวันที่ 13 สิงหาคม 2564 จากกรมอุตุนิยมวิทยา สถาบันสารสนเทศทรัพยากรน้ำ (องค์การมหาชน) กรมชลประทาน และกรมทรัพยากรน้ำพบว่า มีฝนตกเล็กน้อยถึงปานกลาง บริเวณจังหวัดนครนายก ฉะเชิงเทรา ปราจีนบุรี และสระแก้ว โดยมีปริมาณฝน 0.2 – 30.8 มม.

ข้อมูลสถานการณ์ฝนในพื้นที่ลุ่มน้ำบางปะกง-ปราจีนบุรี ณ วันที่ 13 สิงหาคม 2564
(ข้อมูลจากกรมอุตุนิยมวิทยา เวลา 07.00 น.)

ลำดับ	พื้นที่	ปริมาณฝน (มม.)
1	อ.เมือง จ.นครนายก	30.8
2	อ.บ้านนา จ.นครนายก	18.2
3	อ.องครักษ์ จ.นครนายก	23.5
4	อ.พนมสารคาม จ.ฉะเชิงเทรา	4.1
5	อ.ประจันตคาม จ.ปราจีนบุรี	7.6
6	อ.นาดี จ.ปราจีนบุรี	28.4
7	อ.เขาฉกรรจ์ จ.สระแก้ว	6.9
8	อ.เมือง จ.สระแก้ว	0.2

หมายเหตุ “ฟ” คือ ฝนวัดปริมาณไม่ได้ (ต่ำกว่า 0.1 มิลลิเมตร), “*” คือ ไม่ได้รับข้อมูล



ภาพเรดาร์ตรวจอากาศ “สถานีสัตหีบ”
ณ วันที่ 13 สิงหาคม 2564 เวลา 09.19 น.
(ที่มา : กรมอุตุนิยมวิทยา)

สถานการณ์น้ำฝน

<p>WRF-ROMS (ThaiGeo), 24-Hour Precipitation, Thailand Model (3x3 km) 12-Aug-2021 19:00 to 13-Aug-2021 19:00 (Bangkok Time)</p> <p>Created by HI initial date 12-Aug-2021 19:00 (Bangkok Time)</p>	<p>WRF-ROMS (ThaiGeo), 24-Hour Precipitation, Thailand Model (3x3 km) 13-Aug-2021 19:00 to 14-Aug-2021 19:00 (Bangkok Time)</p> <p>Created by HI initial date 13-Aug-2021 19:00 (Bangkok Time)</p>
<p>แผนที่การคาดการณ์น้ำฝนวันที่ 13 ส.ค. 64</p>	<p>แผนที่การคาดการณ์น้ำฝนวันที่ 14 ส.ค. 64</p>
<p>WRF-ROMS (ThaiGeo), 24-Hour Precipitation, Thailand Model (3x3 km) 14-Aug-2021 19:00 to 15-Aug-2021 19:00 (Bangkok Time)</p> <p>Created by HI initial date 14-Aug-2021 19:00 (Bangkok Time)</p>	<p>WRF-ROMS (ThaiGeo), 24-Hour Precipitation, Southeast Asia Model (9x9 km) 15-Aug-2021 19:00 to 16-Aug-2021 19:00 (Bangkok Time)</p> <p>Created by HI initial date 15-Aug-2021 19:00 (Bangkok Time)</p>
<p>แผนที่การคาดการณ์น้ำฝนวันที่ 15 ส.ค. 64</p>	<p>แผนที่การคาดการณ์น้ำฝนวันที่ 16 ส.ค. 64</p>
<p>WRF-ROMS (ThaiGeo), 24-Hour Precipitation, Southeast Asia Model (9x9 km) 16-Aug-2021 19:00 to 17-Aug-2021 19:00 (Bangkok Time)</p> <p>Created by HI initial date 16-Aug-2021 19:00 (Bangkok Time)</p>	<p>WRF-ROMS (ThaiGeo), 24-Hour Precipitation, Southeast Asia Model (9x9 km) 17-Aug-2021 19:00 to 18-Aug-2021 19:00 (Bangkok Time)</p> <p>Created by HI initial date 17-Aug-2021 19:00 (Bangkok Time)</p>
<p>แผนที่การคาดการณ์น้ำฝนวันที่ 17 ส.ค. 64</p>	<p>แผนที่การคาดการณ์น้ำฝนวันที่ 18 ส.ค. 64</p>
<p>ที่มา : www.thaiwater.net</p>	
<p>ผลการคาดการณ์ปริมาณฝนล่วงหน้า</p>	

3) ข้อมูลปริมาณน้ำในลำน้ำ

สถานการณ์น้ำท่า (9 - 13 ส.ค. 64 ที่มา : กรมชลประทาน เวลา 06.00 น.)

สถานี	อำเภอ	จังหวัด	ลุ่มน้ำ	ระดับ	จันทร์	อังคาร	พุธ	พฤหัสบดี	ศุกร์	แนว โน้ม (เพิ่ม/ ลด)
				ตลิ่ง(ม.)	9	10	11	12	13	
				ความจุ ลำน้ำ (ลบ.ม./ วิ.)	ส.ค	ส.ค	ส.ค	ส.ค	ส.ค	
Kgt.19A	เกาะ จันทร์	ชลบุรี	บางปะกง	4.8	1.57	1.55	1.55	1.53	1.55	เพิ่มขึ้น
				83.95	1.05	0.90	0.90	0.75	0.90	
Kgt.30	เทศบาล เมือง	ฉะเชิงเทรา	บางปะกง	1.70	*	*	*	*	*	*
				น้ำหนุณ	*	*	*	*	*	
Ny.1B	เมือง	นครนายก	บางปะกง	8.81	4.73	4.62	4.61	4.67	4.92	เพิ่มขึ้น
				246.90	19.90	16.60	16.30	18.10	25.60	
Ny.3	บ้านนา	นครนายก	บางปะกง	6.26	4.09	4.07	4.05	4.08	4.06	ลดลง
				80.10	7.80	7.40	7.00	7.60	7.20	
Ny.4	เมือง	ปราจีนบุรี	บางปะกง	3.34	*	*	*	*	1.26	*
				185.00	*	*	*	*	20.40	
Ny.7	เมือง	นครนายก	บางปะกง	6.56	4.69	4.63	4.67	4.70	4.78	เพิ่มขึ้น
				*	*	*	*	*	*	
Kgt.1	เมือง	ปราจีนบุรี	ปราจีนบุรี	4.13	0.70	0.67	0.62	0.66	0.66	ทรงตัว
				774.00	*	*	*	*	*	
Kgt.3	กบินทร์ บุรี	ปราจีนบุรี	ปราจีนบุรี	8.79	2.50	2.23	2.00	1.89	2.41	เพิ่มขึ้น
				519.00	81.00	70.20	61.00	56.60	77.40	
Kgt.6	ศรีมหา โพธิ์	ปราจีนบุรี	ปราจีนบุรี	7.10	1.67	1.53	1.44	1.42	1.50	เพิ่มขึ้น
				-	*	*	*	*	*	
Kgt.9	เขา ฉกรรจ์	สระแก้ว	ปราจีนบุรี	10.00	3.71	3.72	3.77	3.76	3.77	เพิ่มขึ้น
				483.30	5.60	5.80	7.60	7.20	7.60	
Kgt.10	เมือง	สระแก้ว	ปราจีนบุรี	11.00	5.67	5.65	5.71	5.74	5.68	ลดลง
				300.00	10.10	9.50	11.40	12.60	10.40	
Kgt.13A	กบินทร์ บุรี	ปราจีนบุรี	ปราจีนบุรี	16.17	7.60	7.59	7.55	7.48	7.59	เพิ่มขึ้น
				448.90	20.00	19.80	19.00	17.60	19.80	
Kgt.14	นาดี	ปราจีนบุรี	ปราจีนบุรี	7.06	1.51	1.56	1.45	1.45	1.76	เพิ่มขึ้น
				370.50	2.10	2.60	1.50	1.50	4.60	

หมายเหตุ* ไม่ได้รับข้อมูล

ปริมาณน้ำในลำน้ำในพื้นที่ลุ่มน้ำบางปะกง-ปราจีนบุรี วันที่ 13 สิงหาคม 2564



สถานีเชิงสะพานฉะเชิงเทรา ต.หน้าเมือง อ.เมือง จ.ฉะเชิงเทรา
(ลุ่มน้ำบางปะกง – แม่น้ำบางปะกง)

4) สรุป

- สถานการณ์น้ำในลุ่มน้ำบางปะกง อยู่ในภาวะปกติ และระดับน้ำในลำน้ำส่วนใหญ่มีแนวโน้มเพิ่มขึ้น
- สถานการณ์น้ำในลุ่มน้ำปราจีนบุรี อยู่ในภาวะปกติ และระดับน้ำในลำน้ำส่วนใหญ่มีแนวโน้มเพิ่มขึ้น