



# สรุปสถานการณ์น้ำ

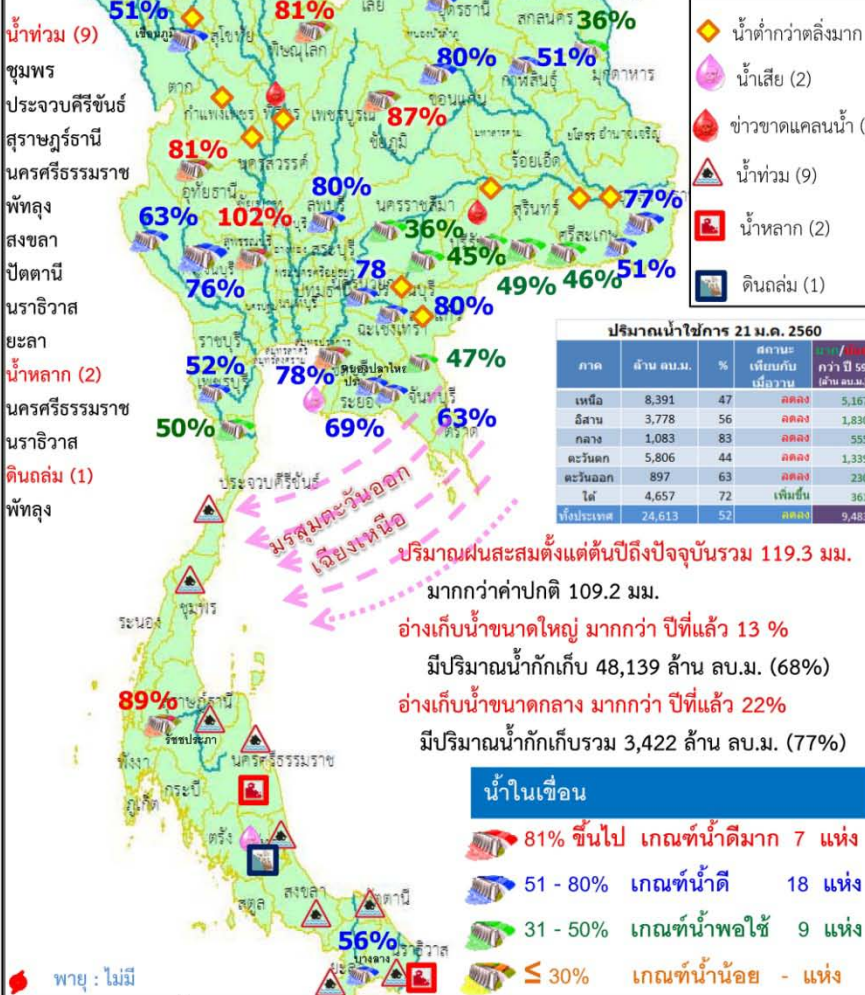
21 มกราคม 2560

สำนักงานเลขาธิการ

คณะกรรมการทรัพยากรน้ำแห่งชาติ

## สรุปสถานการณ์น้ำ

วันที่ 21 มกราคม 2560



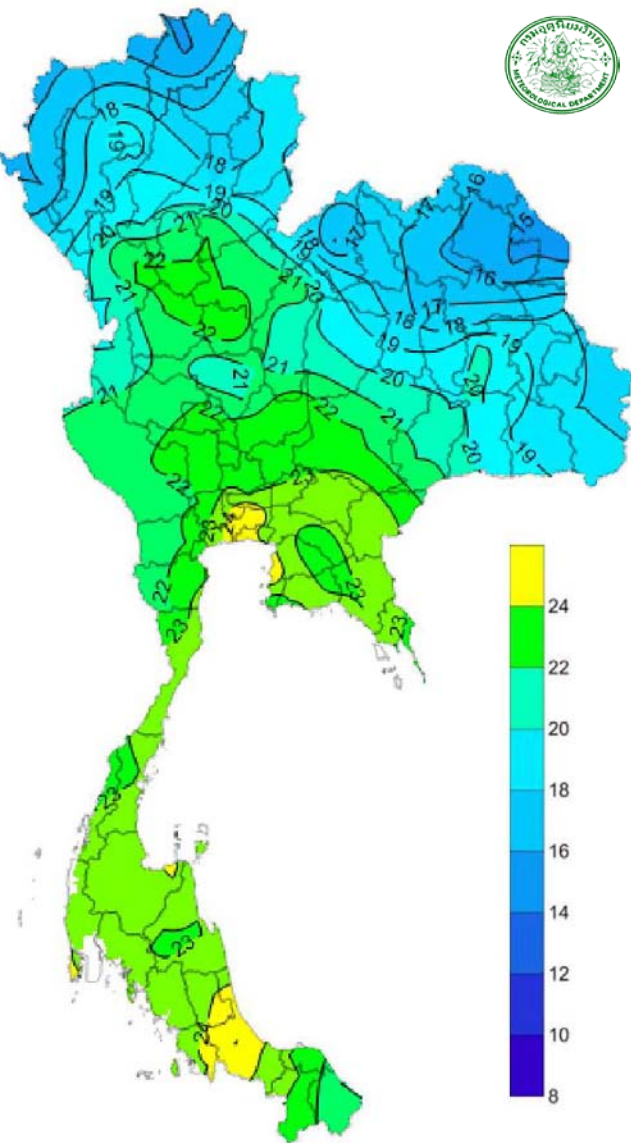
**ปริมาณน้ำใช้การ 21 ม.ค. 2560**

ภาค	ล้าน ลบ.ม.	%	สถานะเทียบกับปีเดียวกัน	กว่าปี 59 (ล้าน ลบ.ม.)
เหนือ	8,391	47	ลดลง	5,167
อีสาน	3,778	56	ลดลง	1,830
กลาง	1,083	83	ลดลง	555
ตะวันออก	5,806	44	ลดลง	1,339
ตะวันตก	897	63	ลดลง	230
ใต้	4,657	72	เพิ่มขึ้น	361
ทั่วประเทศ	24,613	52	ลดลง	9,483

ปริมาณฝนสะสมตั้งแต่ต้นปีถึงปัจจุบันรวม 119.3 มม. มากกว่าค่าปกติ 109.2 มม.  
 อ่างเก็บน้ำขนาดใหญ่ มากกว่า ปีที่แล้ว 13% มีปริมาณน้ำกักเก็บ 48,139 ล้าน ลบ.ม. (68%)  
 อ่างเก็บน้ำขนาดกลาง มากกว่า ปีที่แล้ว 22% มีปริมาณน้ำกักเก็บรวม 3,422 ล้าน ลบ.ม. (77%)

- ปริมาณฝนสะสมตั้งแต่ต้นปี 2560 ถึงวันที่ 19 มกราคม 60 รวม 119.3 มม. มากกว่าค่าเฉลี่ย 109.2 มม.
- อ่างเก็บน้ำขนาดใหญ่มีปริมาณน้ำเก็บกักรวม 48,139 ล้าน ลบ.ม. (68%) มากกว่าปีที่แล้ว 13% ( 9,505 ล้าน ลบ.ม.)
- อ่างเก็บน้ำขนาดกลาง มีปริมาณน้ำเก็บกัก 3,422 ล้าน ลบ.ม. (77%) มากกว่าปีที่แล้ว 22% ( 993 ล้าน ลบ.ม.)
- น้ำท่วม 9 จังหวัด ชุมพร ประจวบคีรีขันธ์ สุราษฎร์ธานี นครศรีธรรมราช พัทลุง สงขลา ปัตตานี นราธิวาส ยะลา
  - น้ำหลาก 2 จังหวัด คือ นครศรีธรรมราช นราธิวาส
  - ดินถล่ม 1 จังหวัด คือ พัทลุง
  - ขาดแคลนน้ำ
    - ขาดแคลนน้ำเกษตร 3 จังหวัด คือ เชียงราย พิจิตร บุรีรัมย์
    - คุณภาพน้ำ
      - น้ำเสียเนื่องจากสิ่งปฏิกูล 1 จังหวัด คือ ชลบุรี
      - น้ำเสียเนื่องจากน้ำท่วมขัง 1 จังหวัด คือ พัทลุง
- สถานะน้ำในแม่น้ำสำคัญหลักส่วนใหญ่อยู่ในสภาวะน้ำน้อย ที่อยู่ในสภาวะน้ำปกติ แม่น้ำน่านที่ จ.น่าน ที่ อ.เมือง จ.พิษณุโลก ที่น้ำน้อย ได้แก่ แม่น้ำปิง ที่ จ.เชียงใหม่ จ.กำแพงเพชร และ อ.บรรพตพิสัย จ.นครสวรรค์ แม่น้ำวัง ที่ จ.ตาก แม่น้ำยม ที่ จ.แพร่ แม่น้ำน่านที่ จ.น่าน ที่ อ.ชุมแสง จ.นครสวรรค์ แม่น้ำมูล ที่ จ.บุรีรัมย์ และ อุบลราชธานี แม่น้ำบางปะกง ที่ จ.ปราจีนบุรี แม่น้ำท่าตะเภา ที่ จ.ชุมพร ที่น้ำมาก ได้แก่ แม่น้ำตาปี ที่ จ.สุราษฎร์ธานี แม่น้ำโลก ที่ จ.นราธิวาส ที่น้ำท่วม ได้แก่ อ.พุนพิน จ.สุราษฎร์ธานี

## คาดการณ์อุณหภูมิต่ำสุดและอากาศ



อุณหภูมิต่ำสุด 24 ซม.(องศาเซลเซียส)

ภาค	ลักษณะอากาศ พื้นที่จังหวัด	%ฝน	เทียบกับ เมื่อวาน
ภาคเหนือ	อากาศเย็นถึงหนาว และอุณหภูมิลดลง 1-3 องศา บริเวณยอดดอยอากาศหนาวถึงหนาวจัด อุณหภูมิ 6-34 องศาC	-	เท่ากับ เมื่อวาน
ภาคตะวันออกเฉียงเหนือ	อากาศเย็นถึงหนาว และอุณหภูมิลดลง 3-5 องศา กับมีลมแรง บริเวณยอดภูอากาศเย็นถึงหนาว อุณหภูมิ 8-34 องศาC	-	เท่ากับ เมื่อวาน
ภาคกลาง	อากาศเย็นในตอนเช้า และอุณหภูมิลดลง 1-3 องศา อุณหภูมิ 20-34องศาC	-	เท่ากับ เมื่อวาน
ภาคตะวันออก	มีเมฆบางส่วน และอุณหภูมิลดลง 1-3 องศา อุณหภูมิ 21-35 องศาC ทะเลมีคลื่นสูง 1-2 เมตร	-	เท่ากับ เมื่อวาน
ภาคใต้ฝั่งตะวันออก	มีฝนฟ้าคะนอง และมีฝนหนักถึงหนักมากหลายพื้นที่ในบริเวณจังหวัดสุราษฎร์ธานี นครศรีธรรมราช พัทลุง สงขลา ปัตตานี ยะลา และนราธิวาส อุณหภูมิ 21-32 องศาC ทะเลมีคลื่นสูง 2-3 เมตรขึ้นไป	70	มากกว่า เมื่อวาน
ภาคใต้ฝั่งตะวันตก	มีฝนฟ้าคะนองและมีฝนตกหนักบางแห่งบริเวณจังหวัดระนอง พังงา ภูเก็ต และกระบี่ อุณหภูมิ 23-30 องศาC ทะเลมีคลื่นสูง 2 เมตรขึ้นไป	70	มากกว่า เมื่อวาน
กทม.และปริมณฑล	อุณหภูมิลดลง 1-2 องศา อุณหภูมิ 23-35 องศาC	-	เท่ากับ เมื่อวาน



## สถานการณ์การเก็บกักน้ำ

### ในเขื่อนขนาดใหญ่

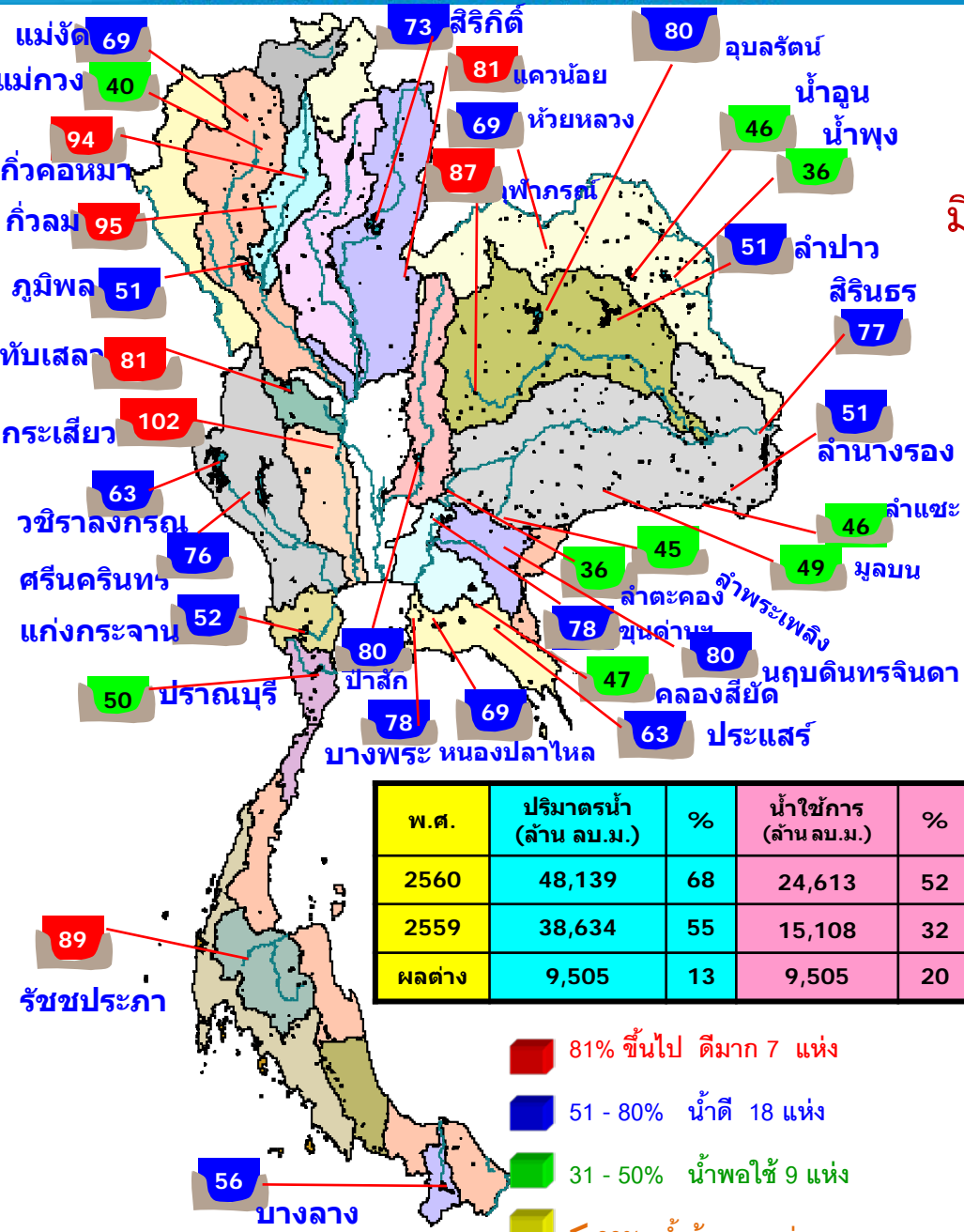
มีปริมาณน้ำต่ำกว่าเกณฑ์กักเก็บน้ำต่ำสุด 5 เขื่อน

มีปริมาณเพิ่มขึ้นจากเมื่อวาน 1 เขื่อน

บางกลาง	ยะลา	56%
---------	------	-----

มีปริมาณลดลงจากเมื่อวาน 4 เขื่อน

เขื่อนภูมิพล	ตาก	51%
แม่กวางอุดมธารา	เชียงใหม่	40%
เขื่อนน้ำพุง	สกลนคร	36%
เขื่อนศรีนครินทร์	กาญจนบุรี	76%



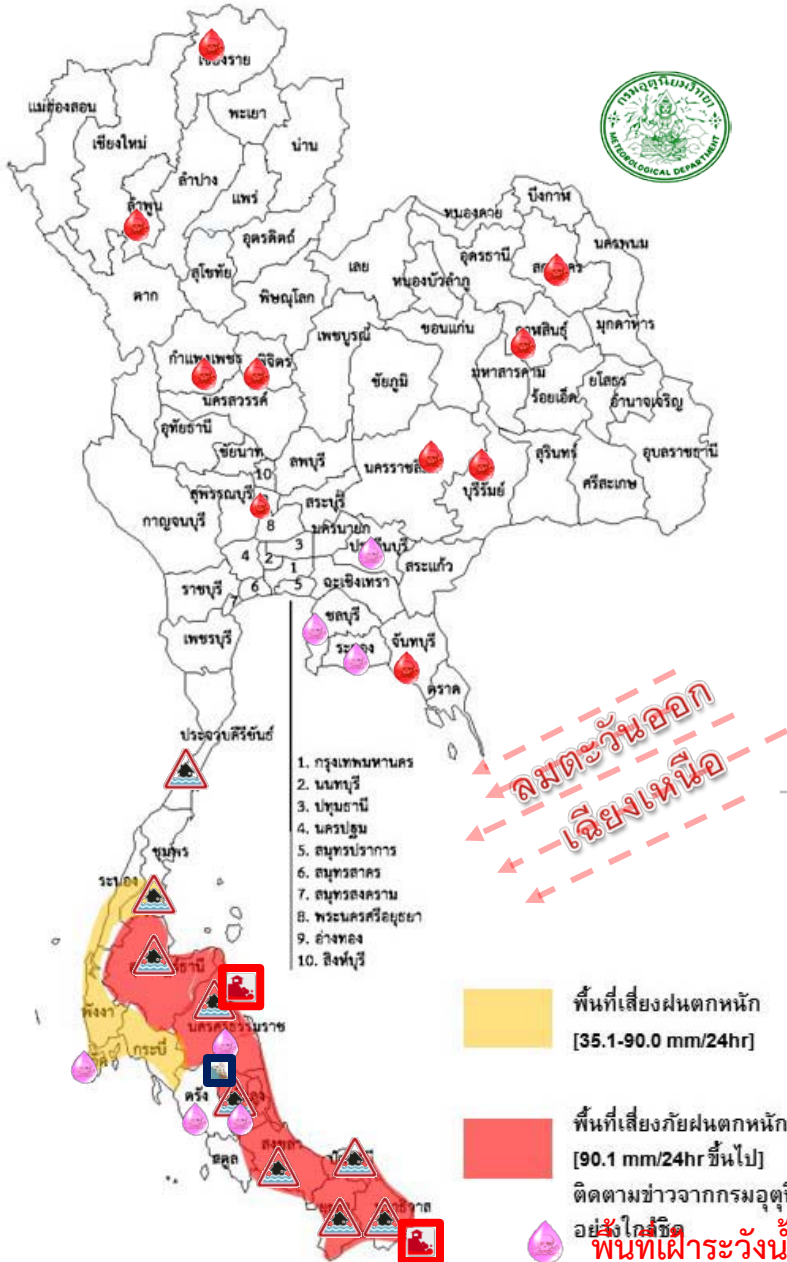
สภาพน้ำและการระบายน้ำ กพฟ

รายงาน ณ วันที่ 21 มกราคม 2560

เขื่อน	ปริมาณน้ำไหลเข้าอ่าง		ปริมาณน้ำที่สามารถใช้ประโยชน์ได้		ปริมาณน้ำที่ใช้งานได้คิดเป็น %	ใช้งานได้ (วัน) D/C	ไม่ได้จนถึงวันที่
	A (ล้าน ลบ.ม.)	B (ล้าน ลบ.ม.)	C (ล้าน ลบ.ม.)	D (ล้าน ลบ.ม.)			
1 เขื่อนภูมิพล	1.22	11.00	12.00	3064.20	31.71	255	2 ต.ค. 2560
2 เขื่อนสิริกิติ์	8.10	25.00	26.01	4066.71	61.06	156	25 มี.ย. 2560
3 เขื่อนศรีนครินทร์	3.98	6.00	7.92	3270.38	43.72	413	9 มี.ค. 2561
4 เขื่อนวชิราลงกรณ	2.06	10.00	11.09	2523.48	43.15	228	5 ก.ย. 2560
5 เขื่อนรัชชประภา	3.89	0.00	0.60	3660.88	85.39	6,101	4 ต.ค. 2576
6 เขื่อนบางลาง	22.57	0.00	0.15	539.02	45.75	3,593	22 พ.ย. 2569
7 เขื่อนอุบลรัตน์	0.00	8.00	8.99	1346.77	72.81	150	19 มี.ย. 2560
8 เขื่อนน้ำพุง	0.01	0.00	0.13	50.42	32.16	388	12 ก.พ. 2561
9 เขื่อนสิรินธร	0.00	0.00	4.89	659.30	58.08	135	4 มี.ย. 2560
10 เขื่อนจุฬาภรณ์	0.05	0.50	0.55	105.64	83.49	192	31 ก.ค. 2560
11 เขื่อนป่าสักชลสิทธิ์	2.95	5.24	5.24	766.82	80.13	146	15 มี.ย. 2560
12 เขื่อนแควน้อยบำรุงแดน**	0.26	2.59	2.43	719.20	80.27	278	24 ต.ค. 2560
<b>รวม</b>	<b>45.09</b>	<b>68.33</b>	<b>80.00</b>	<b>20,773</b>			

แหล่งข้อมูล : การไฟฟ้าฝ่ายผลิตแห่งประเทศไทย

### พื้นที่เสี่ยงจะมีฝนตกหนักถึงหนักมาก



### พื้นที่ที่ต้องให้ความสนใจเป็นพิเศษ

- วันที่ 21 ม.ค. 60 ประเทศไทยตอนบน จะมีอากาศหนาวเย็นลง โดยภาคตะวันออกเฉียงเหนืออุณหภูมิจะลดลง 3-5 องศาเซลเซียส กับมีลมแรง ส่วนภาคอื่นๆ อุณหภูมิจะลดลง 1-3 องศา ภาคใต้ยังคงมีฝนตกต่อเนื่องและมีฝนหนักถึงหนักมากหลายพื้นที่ในบริเวณจังหวัดสุราษฎร์ธานี นครศรีธรรมราช พัทลุง สงขลา ปัตตานี ยะลา และนราธิวาส คลื่นลมบริเวณอ่าวไทยจะมีกำลังแรงขึ้น โดยอ่าวไทยตอนล่างมีคลื่นสูง 2-3 เมตร
- วันที่ 23 - 25 ม.ค 60 ประเทศไทยตอนบนมีอากาศหนาวเย็นลงอย่างต่อเนื่องโดยอุณหภูมิจะลดลง 4-6 องศาเซลเซียสกับมีลมแรง ในช่วงวันที่ 25-26 ม.ค. 60 ประเทศไทยตอนบนมีอุณหภูมิสูงขึ้นเล็กน้อย บริเวณภาคใต้ ตั้งแต่จังหวัดนครศรีธรรมราชลงไปยังคงมีฝนตกหนักถึงหนักมากหลายพื้นที่ ส่วนภาคใต้ตอนบนจะมีฝนลดลง คลื่นลมบริเวณอ่าวไทยตั้งแต่จังหวัดสุราษฎร์ธานีลงไปจะมีกำลังแรง โดยมีคลื่นสูง 2-3 เมตร

น้ำท่วม 9 จังหวัด ประจวบคีรีขันธ์ ชุมพร สุราษฎร์ธานี นครศรีธรรมราช พัทลุง สงขลา ปัตตานี นราธิวาส ยะลา

น้ำหลาก 1 จังหวัด นครศรีธรรมราช นราธิวาส

ดินถล่ม 1 จังหวัด พัทลุง

เสี่ยงขาดแคลนน้ำ 10 จังหวัด เชียงราย ลำพูน พิจิตร กำแพงเพชร

อ่างทองสกลนคร กาฬสินธุ์ นครราชสีมา บุรีรัมย์ จันทบุรี

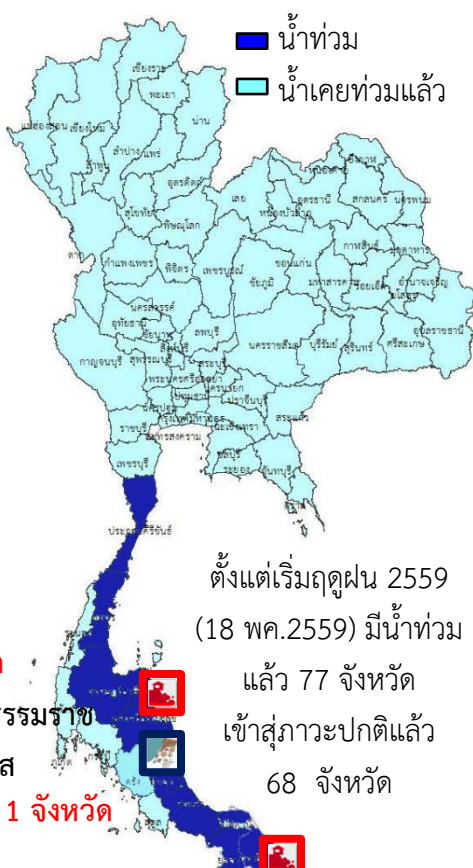
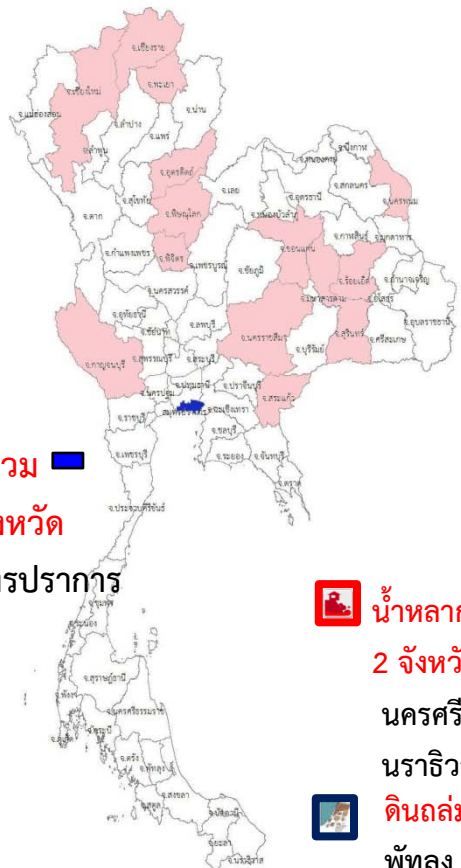
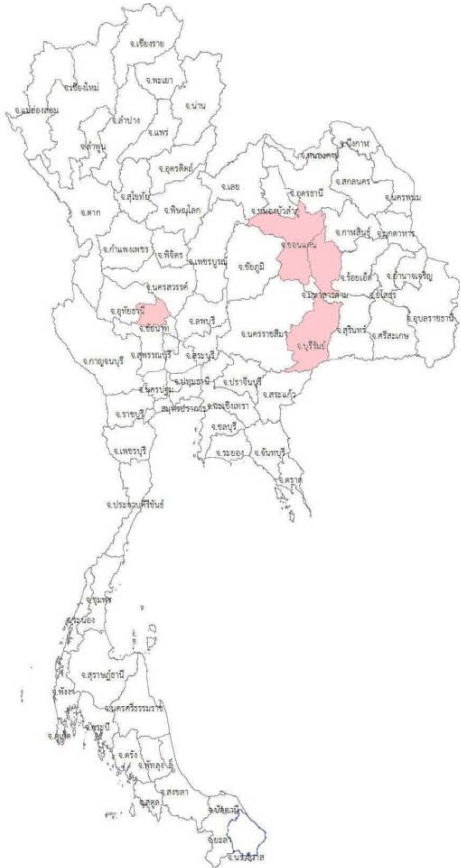
พื้นที่น้ำท่วม น้ำท่วมขัง น้ำป่าไหลหลากและดินโคลนถล่มจากข่าว ข้อมูลวันที่ 20 ม.ค. ปี 2557 - 2560

ปี 2557

ปี 2558

ปี 2559

ปี 2560



**น้ำท่วม** ■  
**1 จังหวัด**  
**สมุทรปราการ**

**น้ำหลาก** ■  
**2 จังหวัด**  
**นครศรีธรรมราช**  
**นราธิวาส**  
**ดินถล่ม 1 จังหวัด**  
**พัทลุง**

ตั้งแต่เริ่มฤดูฝน 2559  
 (18 พค.2559) มีน้ำท่วม  
 แล้ว 77 จังหวัด  
 เข้าสู่ภาวะปกติแล้ว  
 68 จังหวัด

□ **น้ำแล้ง 4 จังหวัด**  
 สิงห์บุรี ขอนแก่น  
 มหาสารคาม บุรีรัมย์

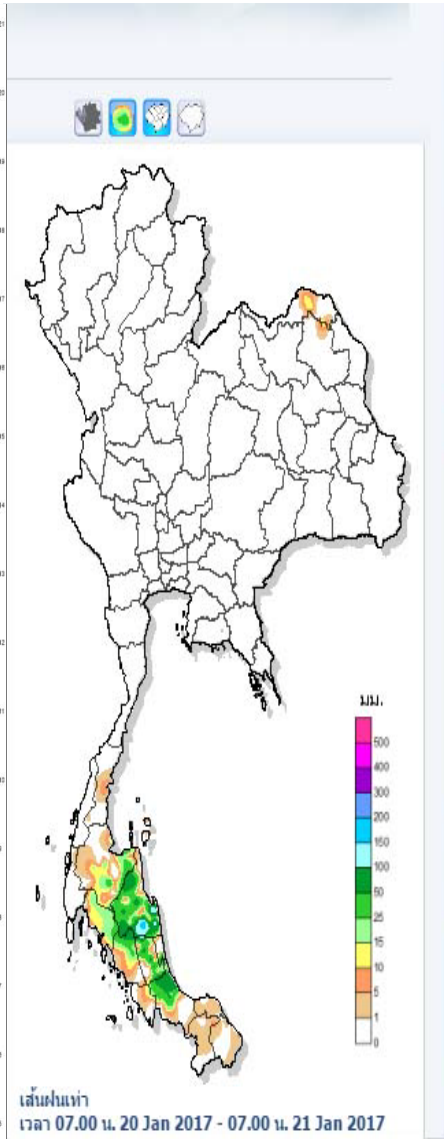
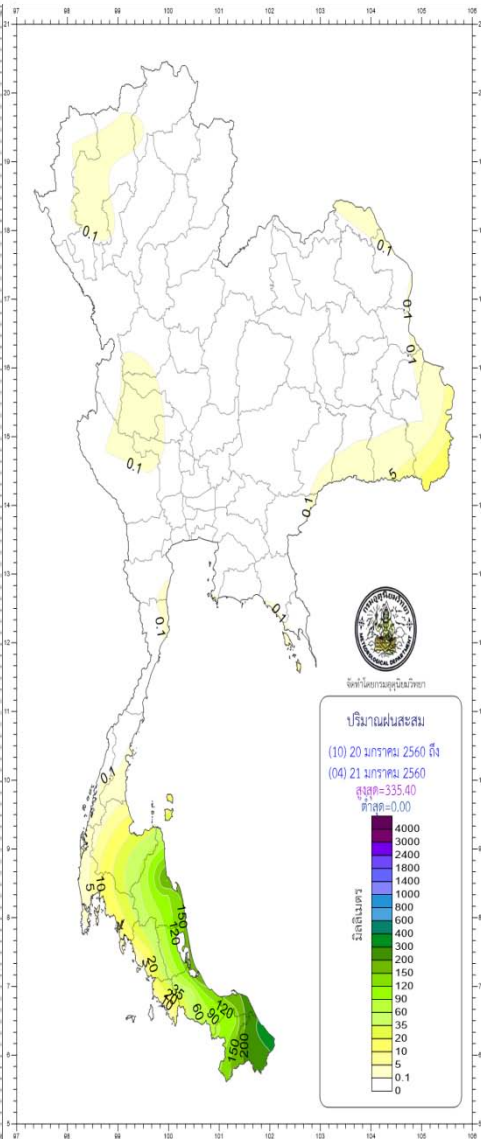
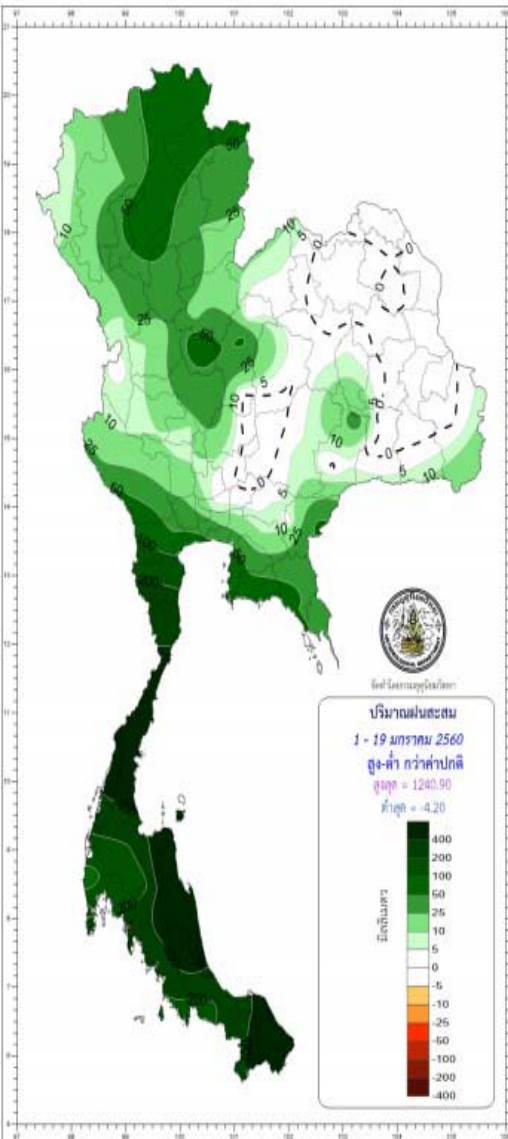
□ **น้ำแล้ง 8 จังหวัด** สุโขทัย,  
 นครสวรรค์,ลพบุรี,สกลนคร,  
 มหาสารคาม,นครราชสีมา,  
 บุรีรัมย์,ชัยภูมิ

□ **น้ำแล้ง 14 จังหวัด** เชียงราย เชียงใหม่  
 พะเยา อุดรดิตถ์ พิษณุโลก พิจิตร  
 ขอนแก่น ร้อยเอ็ด สุรินทร์ มหาสารคาม  
 นครราชสีมา นครพนม สระแก้ว กาญจนบุรี

■ **น้ำท่วม 9 จังหวัด**  
 ชุมพร ประจวบคีรีขันธ์ สุราษฎร์ธานี  
 นครศรีธรรมราช พัทลุง สงขลา  
 ปัตตานี นราธิวาส ยะลา



# ปริมาณฝน



• เส้นฝนเท่าสะสม 24 ชั่วโมง 7 วันย้อนหลัง

เหตุการณ์พายุวังและเตือนภัย

จังหวัด	สถานี	15m	30m	1h	24h
สกลนคร	บ้านดุง	0	12	15.5	186
สกลนคร	บ้านใหม่	0	12	15.5	186
สกลนคร	บ้านดุง	0.5	8	15	205.5

แสดงทั้งหมด

ปริมาณฝนสะสมสูงสุด

ข้อมูลปริมาณน้ำฝนสูงสุด

ฝนสะสมเมื่อวาน 7.00 น. - 7.00 น.	ฝนสะสมวันนี้ 7.00 น. - ชม ปัจจุบัน	ค่า
อบต.สระแก้ว	อบต.บ้านดุง	193.0
เทศบาล ต.บ้านสวน	อบต.บ้านใหม่	167.0
ทต.บ้านพร้าว	อบต.สามตำบล	145.0
โรงฆ่าสัตว์	อบต.ทรายขาว	138.0
ศูนย์บรรเทาสาธารณภัย	อบต.กระดางงา	129.0

ภัย เขต 12

Download