



สรุปสถานการณ์น้ำ

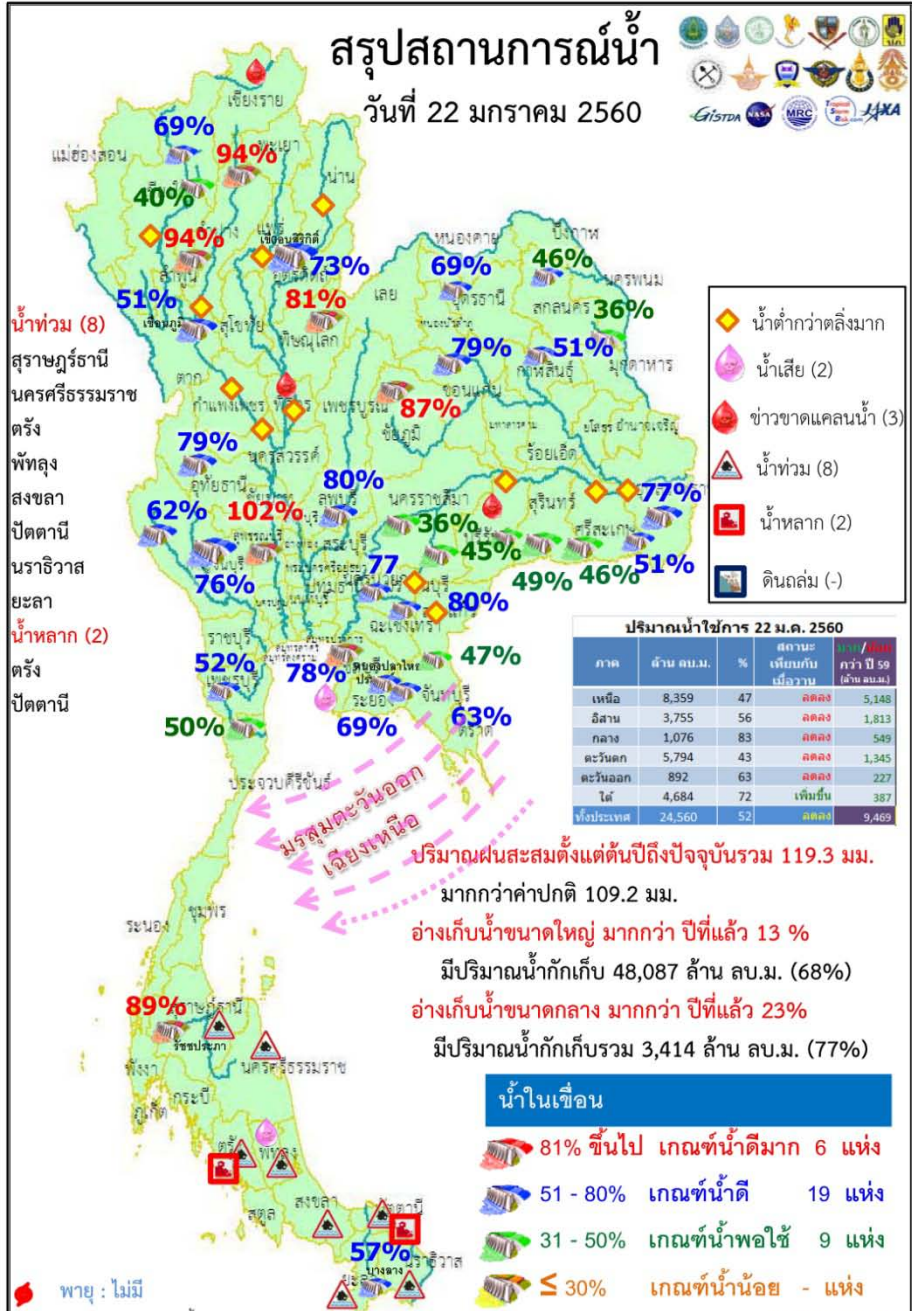
22 มกราคม 2560

สำนักงานเลขาธิการ

คณะกรรมการทรัพยากรน้ำแห่งชาติ

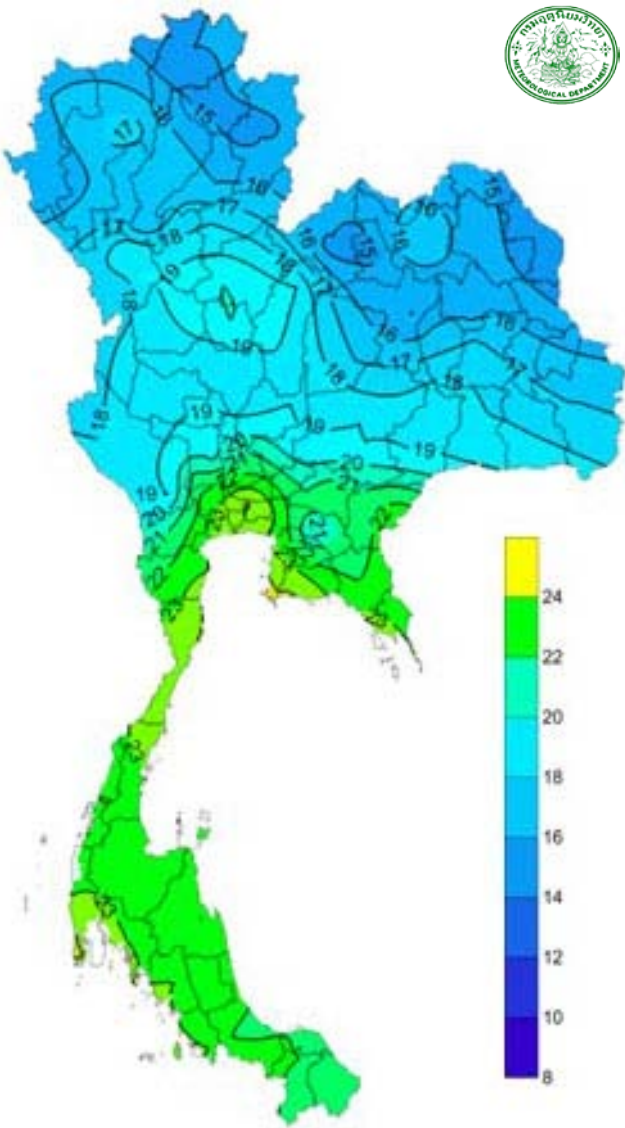
สรุปสถานการณ์น้ำ

วันที่ 22 มกราคม 2560



- ปริมาณฝนสะสมตั้งแต่ต้นปี 2560 ถึงวันที่ 19 มกราคม 60 รวม 119.3 มม. มากกว่าค่าเฉลี่ย 109.2 มม.
- อ่างเก็บน้ำขนาดใหญ่มีปริมาณน้ำเก็บกักรวม 48,087 ล้าน ลบ.ม. (68%) มากกว่าปีที่แล้ว 13% (9,493 ล้าน ลบ.ม.)
- อ่างเก็บน้ำขนาดกลาง มีปริมาณน้ำเก็บกัก 3,414 ล้าน ลบ.ม. (77%) มากกว่าปีที่แล้ว 23% (988 ล้าน ลบ.ม.)
- น้ำท่วม 8 จังหวัด สุราษฎร์ธานี นครศรีธรรมราช ตรัง พัทลุง สงขลา นราธิวาส ยะลา ปัตตานี
 - น้ำหลาก 2 จังหวัด คือ ตรัง ปัตตานี
 - ขาดแคลนน้ำ
 - ขาดแคลนน้ำเกษตร 3 จังหวัด คือ เชียงราย พิจิตร บุรีรัมย์
 - คุณภาพน้ำ
 - น้ำเสียเนื่องจากสิ่งปฏิกูล 1 จังหวัด คือ ชลบุรี
 - น้ำเสียเนื่องจากน้ำท่วมขัง 1 จังหวัด คือ พัทลุง
- สถานะน้ำในแม่น้ำสำคัญหลักส่วนใหญ่อยู่ในสภาวะน้ำน้อย ที่อยู่ในสภาวะน้ำปกติ แม่น้ำน่านที่ จ.น่าน ที่ อ.เมือง จ.พิษณุโลก ที่น้ำน้อย ได้แก่ แม่น้ำปิง ที่ จ.เชียงใหม่ จ.กำแพงเพชร และ อ.บรรพตพิสัย จ.นครสวรรค์ แม่น้ำวัง ที่ จ.ตาก แม่น้ำยม ที่ จ.แพร่ แม่น้ำน่านที่ จ.น่าน ที่ อ.ชุมแสง จ.นครสวรรค์ แม่น้ำมูล ที่ จ.บุรีรัมย์ และอุบลราชธานี แม่น้ำบางปะกง ที่ จ.ปราจีนบุรี แม่น้ำท่าตะเภา ที่ จ.ชุมพร ที่น้ำมาก ได้แก่ แม่น้ำตาปี ที่ จ.สุราษฎร์ธานี ที่น้ำท่วม ได้แก่ แม่น้ำโกลก ที่ จ.นราธิวาส อ.พุนพินและ อ.เวียงสระ จ.สุราษฎร์ธานี อ.วังวิเศษ จ.ตรัง

คาดการณ์อุณหภูมิและอากาศ



อุณหภูมิต่ำสุด 24 ซม.(องศาเซลเซียส)

ภาค	ลักษณะอากาศ พื้นที่จังหวัด	%ฝน	เทียบกับ เมื่อก่อน
ภาคเหนือ	อากาศเย็นถึงหนาว และอุณหภูมิจะลดลง 1-3 องศา บริเวณยอดดอยอากาศหนาวถึงหนาวจัด อุณหภูมิ 6-31 องศาC	-	เท่ากับ เมื่อก่อน
ภาคตะวันออกเฉียงเหนือ	อากาศเย็นถึงหนาว และอุณหภูมิจะลดลง 3-5 องศา กับมีลมแรง บริเวณยอดภูอากาศเย็นถึงหนาว อุณหภูมิ 8-32 องศาC	-	เท่ากับ เมื่อก่อน
ภาคกลาง	อากาศเย็น และอุณหภูมิจะลดลง 1-3 องศา กับมีลมแรง อุณหภูมิ 19-34 องศาC	-	เท่ากับ เมื่อก่อน
ภาคตะวันออก	อากาศเย็น และอุณหภูมิจะลดลง 1-3 องศา อุณหภูมิ 21-34 องศาC ทะเลมีคลื่นสูง 1-2 เมตร	-	เท่ากับ เมื่อก่อน
ภาคใต้ฝั่งตะวันออก	มีฝนฟ้าคะนอง และมีฝนหนักถึงหนักมากหลายพื้นที่ใน บริเวณจังหวัด นครศรีธรรมราช พัทลุง สงขลา ปัตตานี ยะลา และนราธิวาส อุณหภูมิ 21-32 องศาC ทะเลมีคลื่นสูง 2-3 เมตรขึ้นไป	70	เท่ากับ เมื่อก่อน
ภาคใต้ฝั่งตะวันตก	มีฝนฟ้าคะนองบริเวณจังหวัดกระบี่ ตรัง และสตูล อุณหภูมิ 21-29 องศาC ทะเลมีคลื่นสูง 2 เมตรขึ้นไป	40	น้อยกว่า เมื่อก่อน
กทม.และปริมณฑล	อุณหภูมิจะลดลง 1-3 องศา อุณหภูมิ 22-33 องศาC	-	เท่ากับ เมื่อก่อน

สถานการณ์การเก็บกักน้ำ

ในเขื่อนขนาดใหญ่

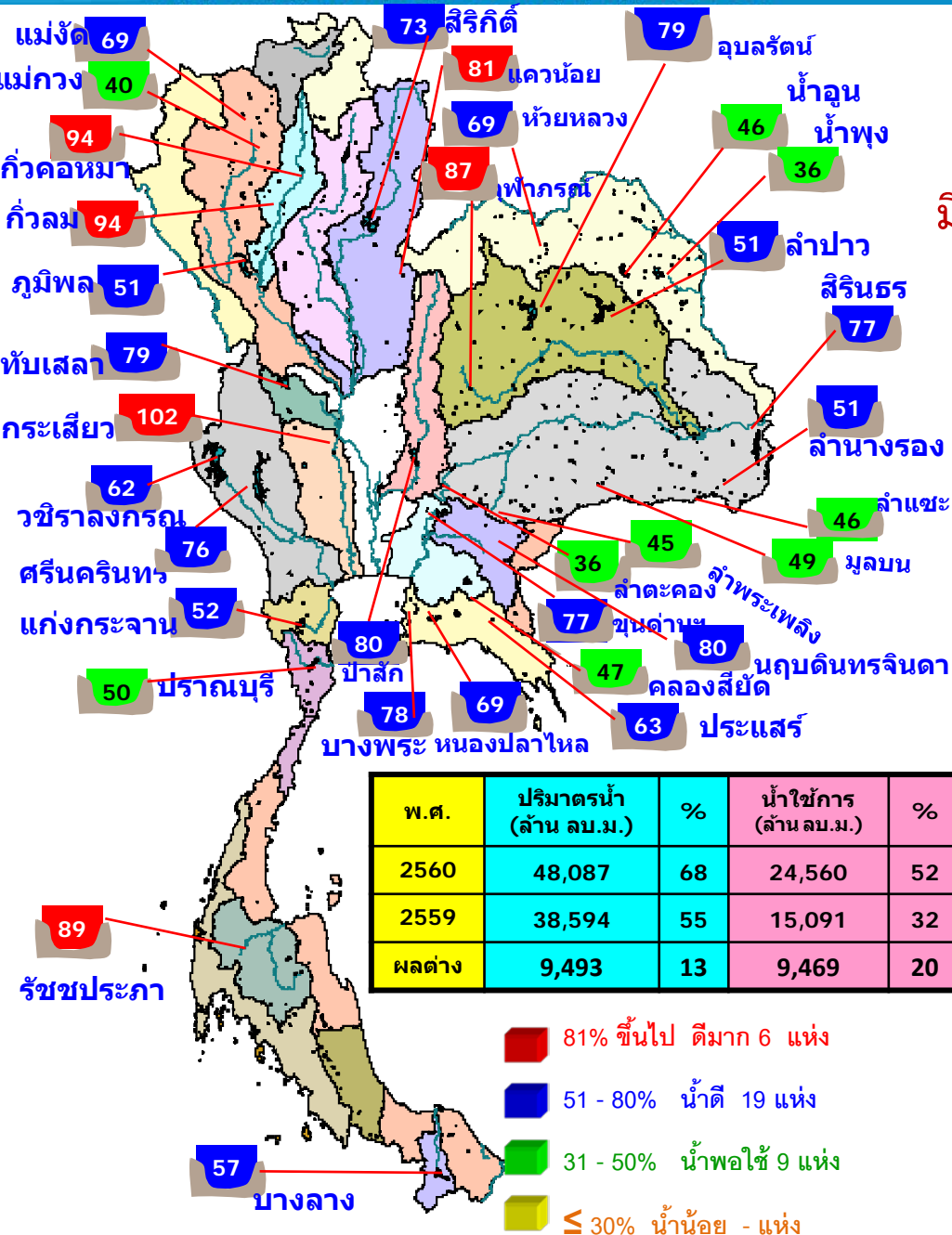
มีปริมาณน้ำต่ำกว่าเกณฑ์กักเก็บน้ำต่ำสุด 5 เขื่อน

มีปริมาณเพิ่มขึ้นจากเมื่อวาน 1 เขื่อน

บางกลาง	ยะลา	57%
---------	------	-----

มีปริมาณลดลงจากเมื่อวาน 4 เขื่อน

เขื่อนภูมิพล	ตาก	51%
แม่กวางอุดมธารา	เชียงใหม่	40%
เขื่อนน้ำพุง	สกลนคร	36%
เขื่อนศรีนครินทร์	กาญจนบุรี	76%

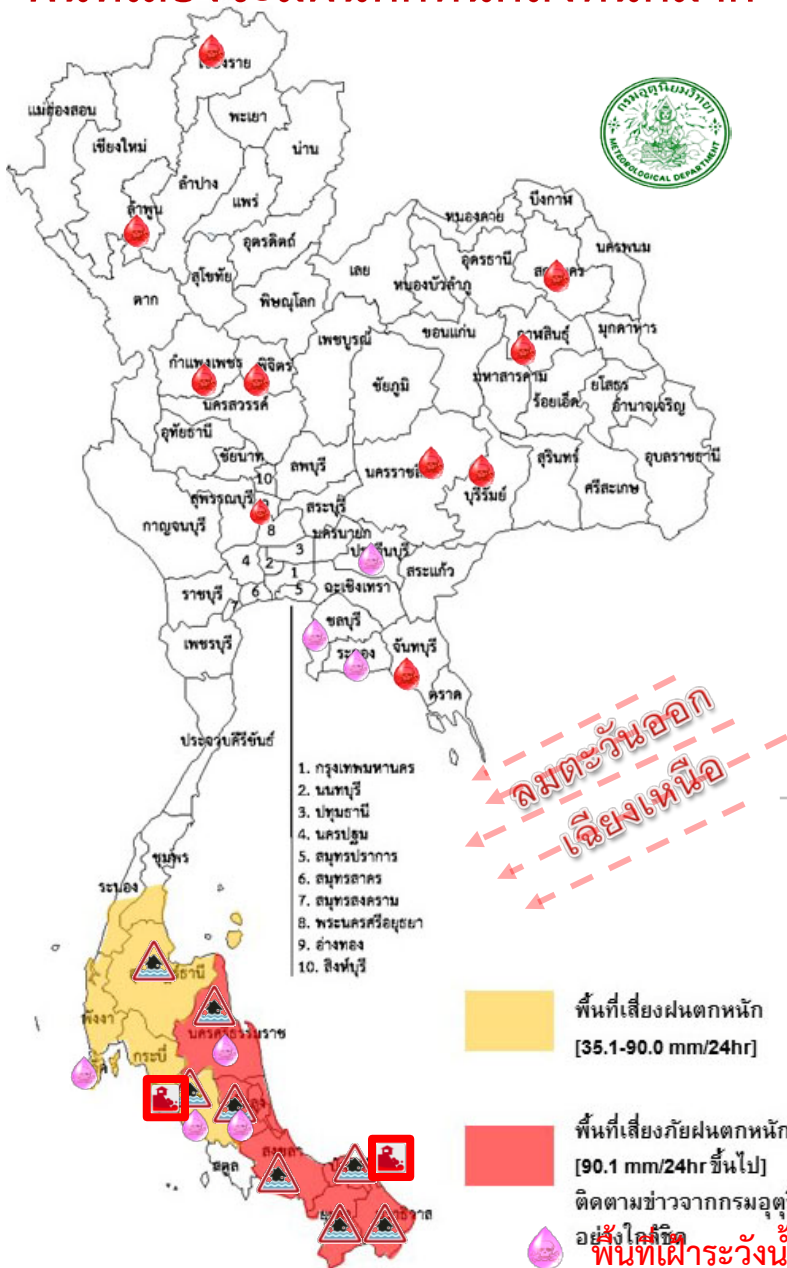


สภาพน้ำและการระบายน้ำ กพฟ

รายงาน ณ วันที่ 22 มกราคม 2560

เขื่อน	ปริมาณน้ำไหลเข้าอ่าง		ปริมาณน้ำที่ระบายผ่านเครื่องสูบน้ำรวมแล้ว		ปริมาณน้ำที่สามารถใช้งานได้		ใช้งานได้ (วัน) D/C	ใช้ได้จนถึงวันที่
	(ล้าน ลบ.ม.)	(ล้าน ลบ.ม.)	(ล้าน ลบ.ม.)	(ล้าน ลบ.ม.)	(ล้าน ลบ.ม.)	%		
1 เขื่อนภูมิพล	1.26	11.00	12.01	3053.73	31.61	254	2 ต.ค. 2560	
2 เขื่อนสิริกิติ์	8.22	25.00	26.11	4048.92	60.79	155	25 มี.ย. 2560	
3 เขื่อนศรีนครินทร์	3.60	6.00	14.60	3259.78	43.58	223	1 ก.ย. 2560	
4 เขื่อนวชิราลงกรณ์	0.00	10.00	11.07	2511.71	42.95	227	5 ก.ย. 2560	
5 เขื่อนรัชชประภา	2.18	0.00	0.60	3662.59	85.43	6,104	8 ต.ค. 2576	
6 เขื่อนบางลาง	18.99	0.00	0.15	557.91	47.36	3,719	29 มี.ค. 2570	
7 เขื่อนอุบลรัตน์	0.00	8.00	9.03	1333.44	72.09	148	18 มี.ย. 2560	
8 เขื่อนน้ำพุง	0.00	0.00	0.12	50.31	32.08	419	16 มี.ค. 2561	
9 เขื่อนสิรินธร	0.00	0.00	3.06	651.98	57.44	213	22 ส.ค. 2560	
10 เขื่อนจันทรมาน	0.00	0.50	0.53	105.04	83.01	198	7 ส.ค. 2560	
11 เขื่อนป่าสักชลสิทธิ์	0.23	5.22	5.22	761.30	79.55	146	16 มี.ย. 2560	
12 เขื่อนแควน้อยบำรุงแดน**	0.26	2.59	2.51	716.80	80.00	277	25 ต.ค. 2560	
รวม	34.74	68.31	85.01	20,714				

พื้นที่เสี่ยงจะมีฝนตกหนักถึงหนักมาก



พื้นที่ที่ต้องให้ความสนใจเป็นพิเศษ

- วันที่ 22 ม.ค. 60 ประเทศไทยตอนบน จะมีอากาศหนาวเย็นลง โดยภาคตะวันออกเฉียงเหนืออุณหภูมิจะลดลง 3-5 องศาเซลเซียสกับมีลมแรง ส่วนภาคเหนือ ภาคกลาง และภาคตะวันออก อุณหภูมิจะลดลง 1-3 องศา ภาคใต้ยังคงมีฝนตกต่อเนื่องและมีฝนหนักถึงหนักมากหลายพื้นที่ในบริเวณจังหวัด นครศรีธรรมราช พัทลุง สงขลา ปัตตานี ยะลา และนราธิวาส คลื่นลมบริเวณอ่าวไทยจะมีกำลังแรง โดยอ่าวไทยตอนล่างตั้งแต่จังหวัดสุราษฎร์ธานีลงไป มีคลื่นสูง 2-3 เมตร
- วันที่ 23 - 25 ม.ค ประเทศไทยตอนบนมีอากาศหนาวเย็นลงอย่างต่อเนื่องโดยอุณหภูมิจะลดลง 4-6 องศาเซลเซียสกับมีลมแรง ในช่วงวันที่ 25-27 ม.ค. 60 ประเทศไทยตอนบนมีอุณหภูมิสูงขึ้นเล็กน้อย ภาคใต้มีฝนตกหนักถึงหนักมากหลายพื้นที่ตั้งแต่จังหวัดนครศรีธรรมราชลงไปยังคงมีฝนตกหนักถึงหนักมากหลายพื้นที่ ส่วนภาคใต้ตอนบนจะมีฝนลดลง ส่วนคลื่นลมบริเวณอ่าวไทยตั้งแต่จังหวัดสุราษฎร์ธานีลงไปจะมีกำลังแรงตลอดช่วง โดยมีคลื่นสูง 2-3 เมตร

น้ำท่วม 8 จังหวัด สุราษฎร์ธานี นครศรีธรรมราช ตรัง พัทลุง สงขลา ปัตตานี นราธิวาส ยะลา

น้ำหลาก 2 จังหวัด ตรัง ปัตตานี

ดินถล่ม - จังหวัด -

เสี่ยงขาดแคลนน้ำ 10 จังหวัด เชียงราย ลำพูน พิจิตร กำแพงเพชร อ่างทอง สกลนคร กาฬสินธุ์ นครราชสีมา บุรีรัมย์ จันทบุรี

พื้นที่เฝ้าระวังน้ำคุณภาพน้ำ 7 จังหวัด ปราจีนบุรี ชลบุรี ระยอง ภูเก็ต ตรัง นครศรีธรรมราช พัทลุง

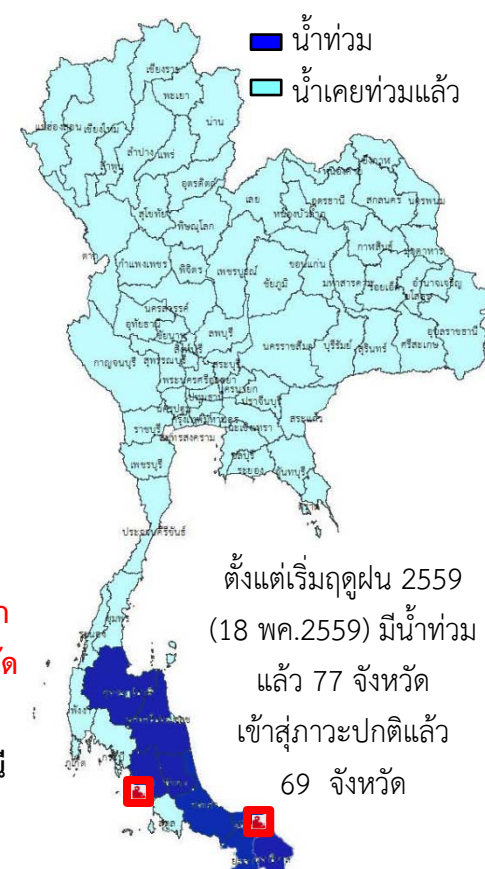
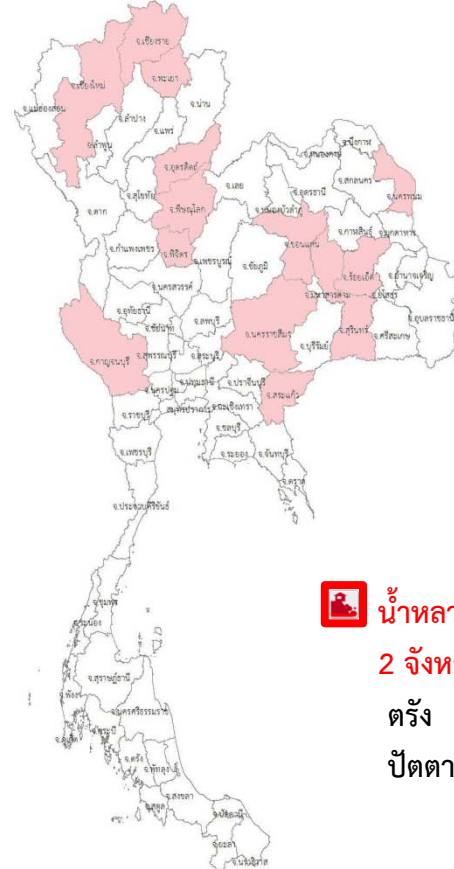
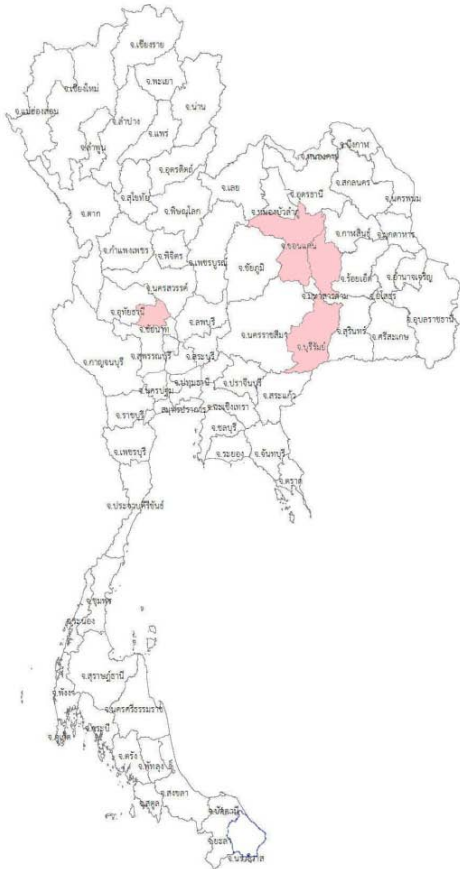
พื้นที่น้ำท่วม น้ำท่วมขัง น้ำป่าไหลหลากและดินโคลนถล่มจากข่าว ข้อมูลวันที่ 21 ม.ค. ปี 2557 - 2560

ปี 2557

ปี 2558


ปี 2559


ปี 2560





 **น้ำหลาก**
2 จังหวัด
ตรัง
ปัตตานี

ตั้งแต่เริ่มฤดูฝน 2559
 (18 พค.2559) มีน้ำท่วม
 แล้ว 77 จังหวัด
 เข้าสู่ภาวะปกติแล้ว
 69 จังหวัด

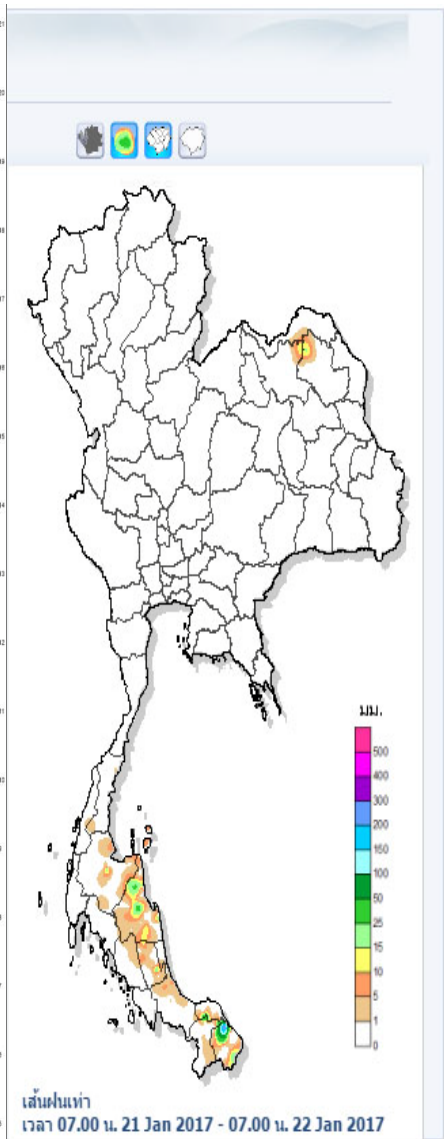
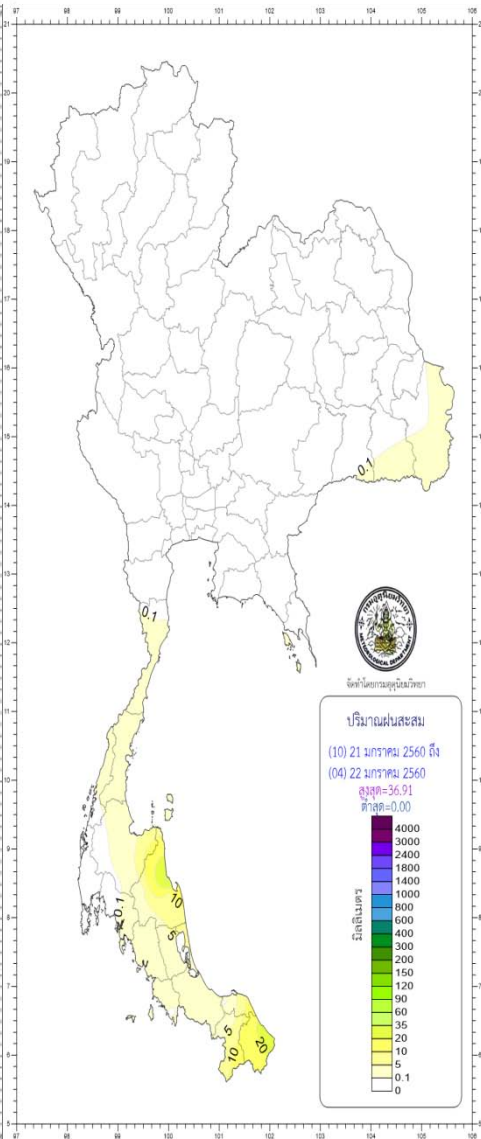
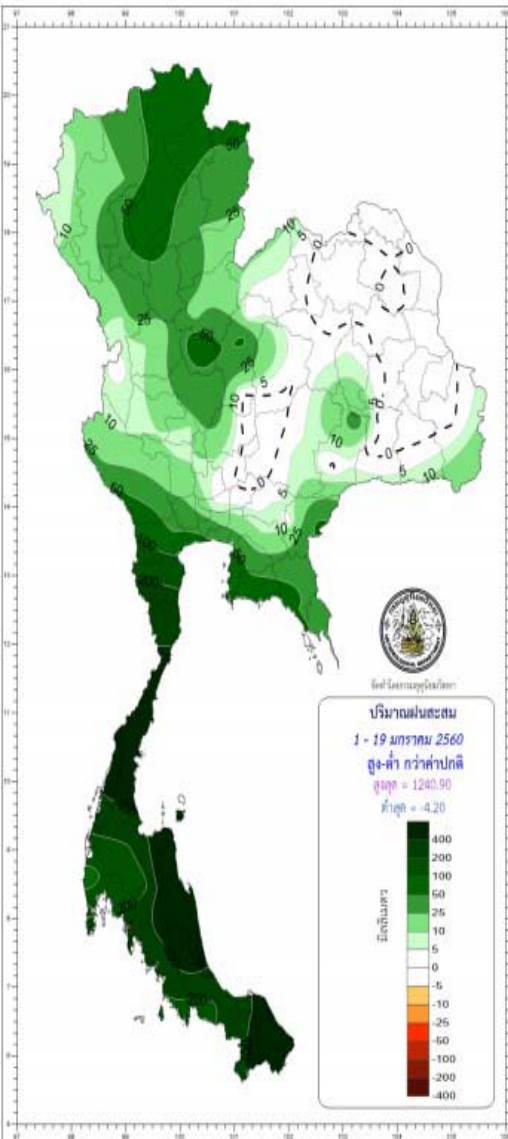
 **น้ำแล้ง 4 จังหวัด**
 สิงห์บุรี ขอนแก่น
 มหาสารคาม บุรีรัมย์

 **น้ำแล้ง 8 จังหวัด** สุโขทัย,
 นครสวรรค์, ลพบุรี, สกลนคร,
 มหาสารคาม, นครราชสีมา,
 บุรีรัมย์, ชัยภูมิ

 **น้ำแล้ง 14 จังหวัด** เชียงราย เชียงใหม่
 พะเยา อุดรดิตถ์ พิษณุโลก พิจิตร
 ขอนแก่น ร้อยเอ็ด สุรินทร์ มหาสารคาม
 นครราชสีมา นครพนม สระแก้ว กาญจนบุรี

 **น้ำท่วม 8 จังหวัด**
 สุราษฎร์ธานี
 นครศรีธรรมราช พัทลุง ตรัง สงขลา
 ปัตตานี นราธิวาส ยะลา

ปริมาณฝน



- เส้นฝนเท่าสะสม 24 ชั่วโมง 7 วันย้อนหลัง

เทศการณฟ้าร้องและเตือนภัย

จังหวัด	สถานี	15m	30m	1h	24h
		>=20มม.	>=40มม.	>=60มม.	>=90มม.

ไม่มีเหตุการณ์สำคัญ

ปริมาณฝนสะสมสูงสุด

ข้อมูลปริมาณน้ำฝนสูงสุด

ฝนสะสมเมื่อวาน 7.00 น. - 7.00 น.	ฝนสะสมวันนี้ 7.00 น. - ชม ปัจจุบัน	
อบต.บ้านดูล	ที่ว่าการอำเภอโขง	290.0
อบต.บ้านใหม่	ที่ว่าการอำเภอ	65.2
ทต.บ้านพร้าว	เมือง (เขตกลางจังหวัด)	39.5
อบต.ทรายขาว	อบต.นบพิตำ	32.0
อบต.สามตำบล	อบต.ป่าสาม	27.0
		151.5

Download ผู้เยี่ยมชม