



# สรุปสถานการณ์น้ำ

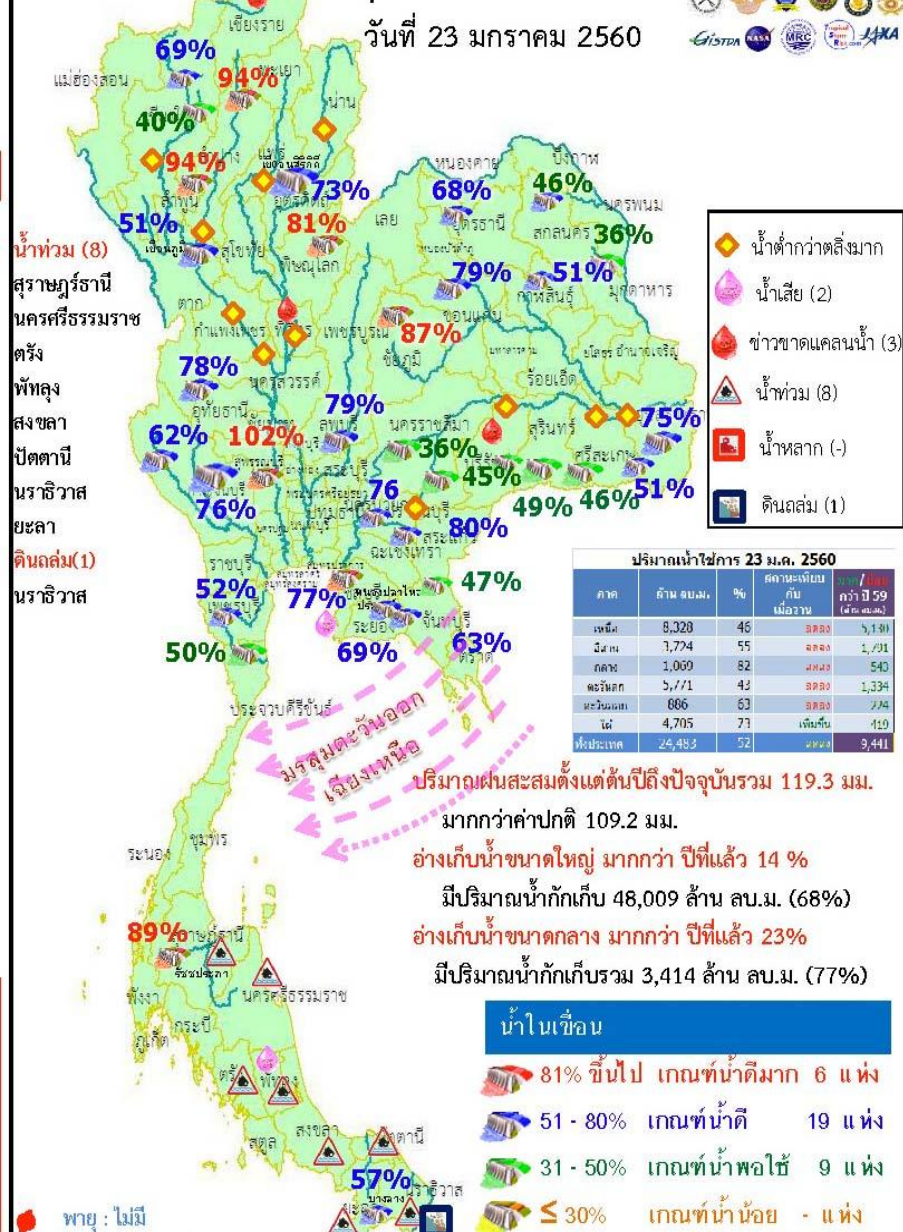
23 มกราคม 2560

สำนักงานเลขาธิการ

คณะกรรมการทรัพยากรน้ำแห่งชาติ

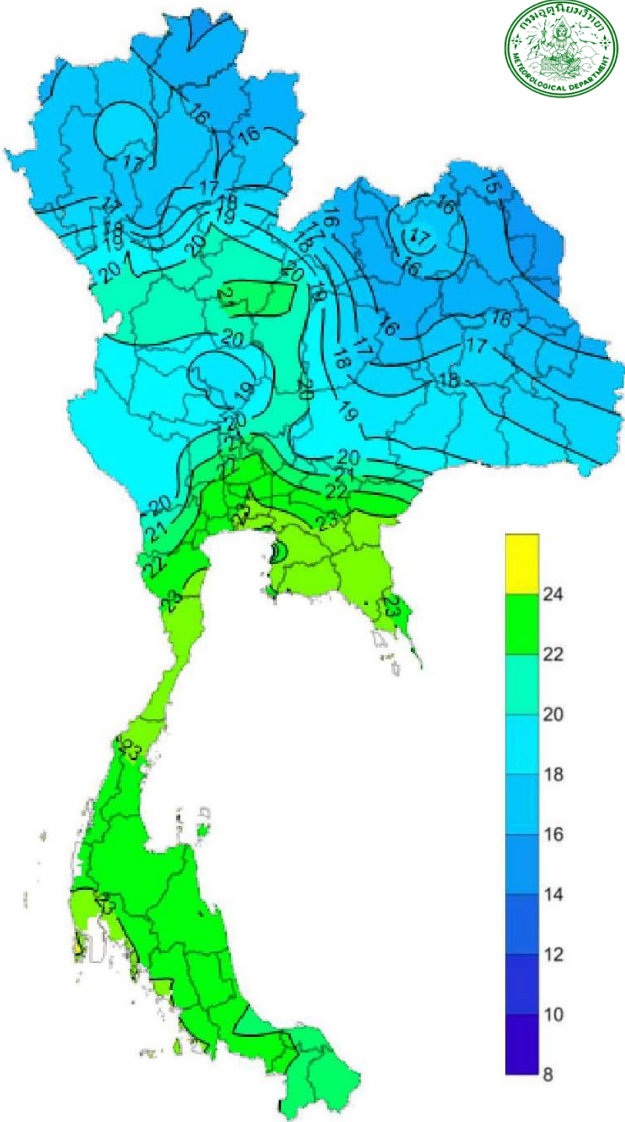
### สรุปสถานการณ์น้ำ

วันที่ 23 มกราคม 2560



- ปริมาณฝนสะสมตั้งแต่ต้นปี 2560 ถึงวันที่ 19 มกราคม 60 รวม 119.3 มม. มากกว่าค่าเฉลี่ย 109.2 มม.
- อ่างเก็บน้ำขนาดใหญ่มีปริมาณน้ำเก็บกักรวม 48,009 ล้าน ลบ.ม. (68%) มากกว่าปีที่แล้ว 14% ( 9,464 ล้าน ลบ.ม.)
- อ่างเก็บน้ำขนาดกลาง มีปริมาณน้ำเก็บกัก 3,414 ล้าน ลบ.ม. (77%) มากกว่าปีที่แล้ว 23% ( 1002 ล้าน ลบ.ม.)
- น้ำท่วม 8 จังหวัด สุราษฎร์ธานี นครศรีธรรมราช ตรัง พัทลุง สงขลา นราธิวาส ยะลา ปัตตานี
  - ดินถล่ม 1 จังหวัด คือ นราธิวาส
  - ขาดแคลนน้ำ
    - ขาดแคลนน้ำเกษตร 3 จังหวัด คือ เชียงราย พิจิตร บุรีรัมย์
    - คุณภาพน้ำ
      - น้ำเสียเนื่องจากสิ่งปฏิกูล 1 จังหวัด คือ ชลบุรี
      - น้ำเสียเนื่องจากน้ำท่วมขัง 1 จังหวัด คือ พัทลุง
- สถานะน้ำในแม่น้ำสำคัญหลักส่วนใหญ่อยู่ในสภาวะน้ำน้อย
  - ที่อยู่ในสภาวะน้ำปกติ แม่น้ำน่านที่ จ.น่าน ที่ อ.เมือง จ.พิษณุโลก
  - ที่น้ำน้อย ได้แก่ แม่น้ำปิง ที่ จ.เชียงใหม่ จ.กำแพงเพชร และ อ.บรรพตพิสัย จ.นครสวรรค์
  - แม่น้ำวัง ที่ จ.ตาก แม่น้ำยม ที่ จ.แพร่ แม่น้ำน่านที่ จ.น่าน ที่ อ.ชุมแสง จ.นครสวรรค์ แม่น้ำมูล ที่ จ.บุรีรัมย์ และอุบลราชธานี แม่น้ำบางปะกง ที่ จ.ปราจีนบุรี แม่น้ำท่าตะเภา ที่ จ.ชุมพร
  - ที่น้ำมาก ได้แก่ แม่น้ำตาปี ที่ จ.สุราษฎร์ธานี
  - ที่น้ำท่วม ได้แก่ แม่น้ำโกลก ที่ จ.นราธิวาส อ.พุนพินและ อ.เวียงสระ จ.สุราษฎร์ธานี อ.วังวิเศษ จ.ตรัง

## คาดการณ์อุณหภูมิและอากาศ



อุณหภูมิต่ำสุด 24 ซม.(องศาเซลเซียส)

ภาค	ลักษณะอากาศ พื้นที่จังหวัด	%ฝน	เทียบกับ เมื่อวาน
ภาคเหนือ	อากาศเย็นถึงหนาว และอุณหภูมิจะลดลง 1-3 องศา บริเวณยอดดอยอากาศหนาวถึงหนาวจัด อุณหภูมิ 6-31 องศาC	-	เท่ากับ เมื่อวาน
ภาคตะวันออกเฉียงเหนือ	อากาศเย็นถึงหนาว และอุณหภูมิจะลดลง 2-4 องศา กับมีลมแรง บริเวณยอดภูอากาศหนาว อุณหภูมิ 8-32 องศาC	-	เท่ากับ เมื่อวาน
ภาคกลาง	อากาศเย็น และอุณหภูมิจะลดลง 1-3 องศา กับมีลมแรง อุณหภูมิ 19-32 องศาC	-	เท่ากับ เมื่อวาน
ภาคตะวันออก	อากาศเย็น และอุณหภูมิจะลดลง 1-3 องศา อุณหภูมิ 21-34 องศาC ทะเลมีคลื่นสูง 1-2 เมตร	-	เท่ากับ เมื่อวาน
ภาคใต้ฝั่งตะวันออก	มีฝนฟ้าคะนอง และมีฝนหนักถึงหนักมากหลายพื้นที่ใน บริเวณจังหวัด นครศรีธรรมราช พัทลุง สงขลา ปัตตานี ยะลา และนราธิวาส อุณหภูมิ 21-32 องศาC ทะเลมีคลื่นสูง 2-3 เมตรขึ้นไป	70	เท่ากับ เมื่อวาน
ภาคใต้ฝั่งตะวันตก	มีฝนฟ้าคะนองบริเวณจังหวัดกระบี่ ตรัง และสตูล อุณหภูมิ 21-31 องศาC ทะเลมีคลื่นสูง 2 เมตรขึ้นไป	40	เท่ากับ เมื่อวาน
กทม.และปริมณฑล	อุณหภูมิจะลดลง 1-2 องศา กับมีลมแรง อุณหภูมิ 22-33 องศาC	-	เท่ากับ เมื่อวาน

## สถานการณ์การเก็บกักน้ำ

ในเขื่อนขนาดใหญ่

มีปริมาณน้ำต่ำกว่าเกณฑ์กักเก็บน้ำต่ำสุด 5 เขื่อน

มีปริมาณเพิ่มขึ้นจากเมื่อวาน 2 เขื่อน

บางกลาง	ยะลา	58%
แม่กวางอุดมธารา	เชียงใหม่	40%

มีปริมาณเท่ากับเมื่อวาน 1 เขื่อน

เขื่อนศรีนครินทร์	กาญจนบุรี	76%
-------------------	-----------	-----

มีปริมาณลดลงจากเมื่อวาน 2 เขื่อน

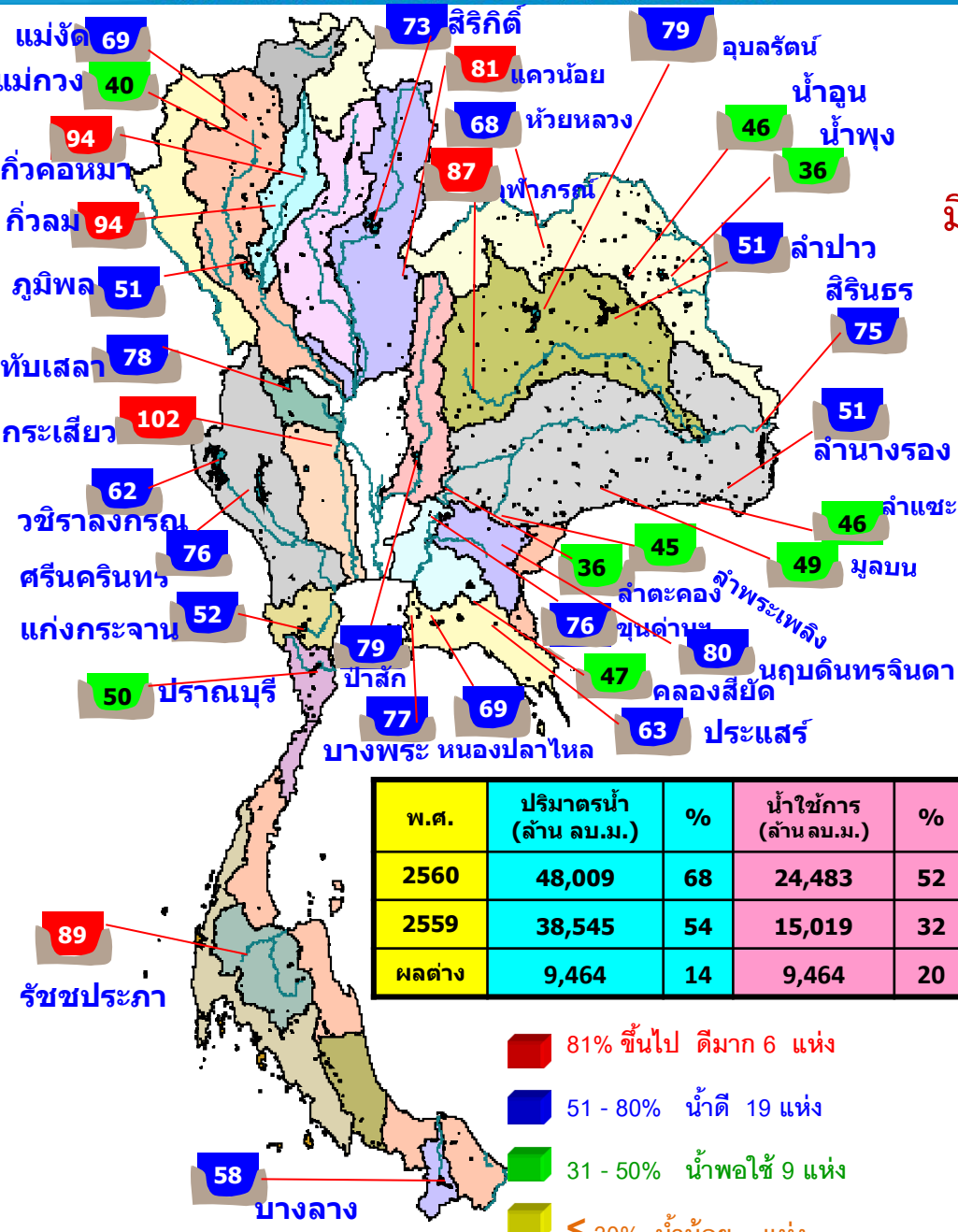
เขื่อนภูมิพล	ตาก	51%
เขื่อนน้ำพุง	สกลนคร	36%

สภาพน้ำและการระบายน้ำ กฟผ

รายงาน ณ วันที่ 23 มกราคม 2560

เขื่อน	A	B	C	D	E	F	G
	ปริมาณน้ำไหลเข้าอ่าง (ล้าน ลบ.ม.)	แอมระบายน้ำ (ล้าน ลบ.ม.)	ปริมาณน้ำผ่านเครื่องรวมโรงไฟฟ้าการสูญเสีย (ล้าน ลบ.ม.)	ปริมาณน้ำที่สามรถใช้ทางได้ (ล้าน ลบ.ม.)	ปริมาณน้ำที่สามารถใช้ทางได้คิดเป็น %	ใช้งานได้ (วิน) D/C	ใช้ได้จนถึงวันที่
1 เขื่อนภูมิพล	1.43	11.00	12.15	3043.29	31.50	250	29 ก.ย. 2560
2 เขื่อนศรีนครินทร์	8.18	25.00	26.04	4031.16	60.53	155	26 มี.ย. 2560
3 เขื่อนศรีนครินทร์	0.00	6.00	2.65	3259.78	43.58	1,230	5 มี.ย. 2563
4 เขื่อนวชิราลงกรณ	0.00	10.00	11.09	2499.96	42.75	225	4 ก.ย. 2560
5 เขื่อนรัชชประภา	2.18	0.00	0.60	3664.29	85.47	6,107	12 ต.ค. 2576
6 เขื่อนบางลาง	11.65	0.00	0.15	569.45	48.34	3,796	15 มี.ย. 2570
7 เขื่อนอุบลรัตน์	0.00	8.00	9.00	1323.48	71.55	147	18 มี.ย. 2560
8 เขื่อนน้ำพุง	0.00	0.00	0.12	50.08	31.94	417	15 มี.ค. 2561
9 เขื่อนสิรินธร	0.00	0.00	2.08	647.12	57.01	311	29 พ.ย. 2560
10 เขื่อนจันทรมาน	0.23	0.50	0.53	104.74	82.78	198	8 ส.ค. 2560
11 เขื่อนป่าสักชลสิทธิ์	0.21	5.21	5.21	755.78	78.97	145	16 มี.ย. 2560
12 เขื่อนแควน้อยบำรุงแดน**	0.26	2.59	2.57	714.40	79.73	276	25 ต.ค. 2560
รวม	24.14	68.30	72.19	20,664			

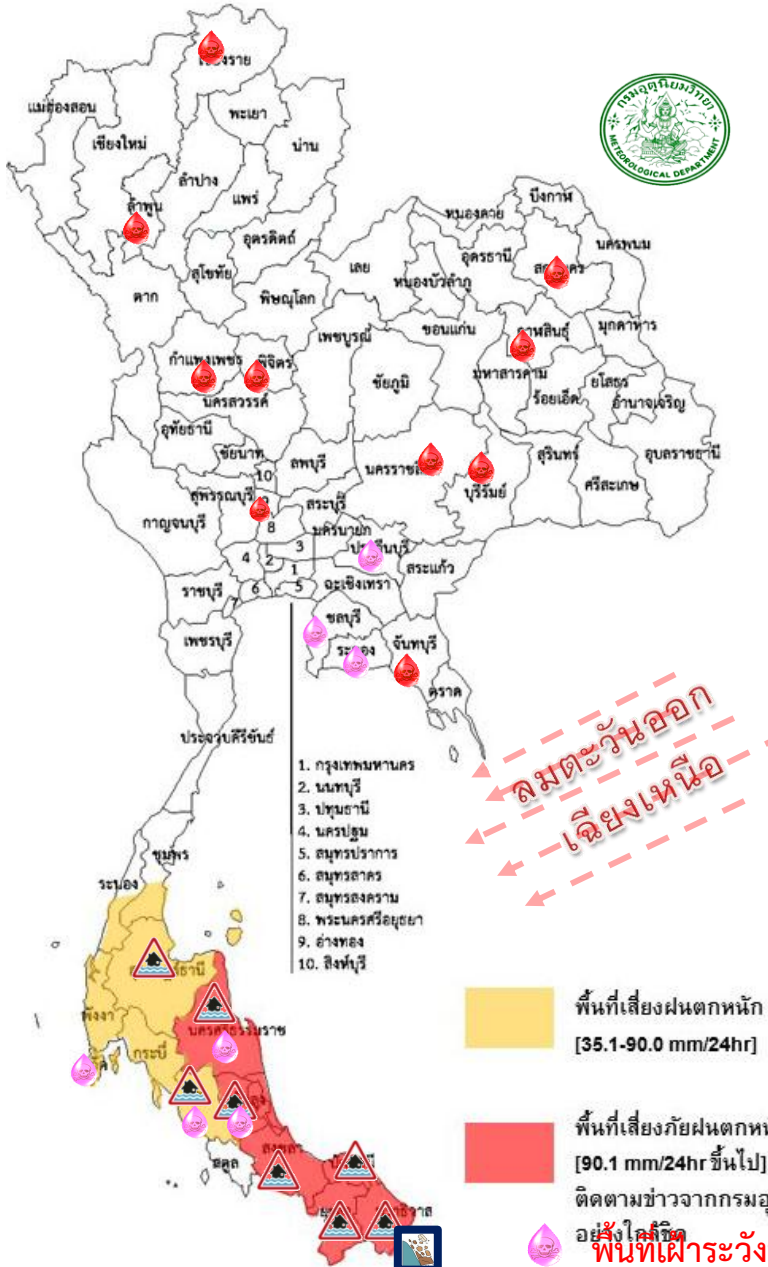
แหล่งข้อมูล : การไฟฟ้าฝ่ายผลิตแห่งประเทศไทย



รัชชประภา

บางกลาง

### พื้นที่เสี่ยงจะมีฝนตกหนักถึงหนักมาก



### พื้นที่ที่ต้องให้ความสนใจเป็นพิเศษ

- วันที่ 23-24 ม.ค. 60 ประเทศไทยตอนบน จะมีอากาศหนาวเย็นลง โดยภาคตะวันออกเฉียงเหนืออุณหภูมิจะลดลง 2-4 องศาเซลเซียสกับมีลมแรง ส่วนภาคเหนือ ภาคกลาง และภาคตะวันออก อุณหภูมิจะลดลง 1-3 องศา ภาคใต้ยังคงมีฝนตกต่อเนื่องและมีฝนหนักถึงหนักมากหลายพื้นที่ในบริเวณจังหวัด นครศรีธรรมราช พัทลุง สงขลา ปัตตานี ยะลา และนราธิวาส คลื่นลมบริเวณอ่าวไทยจะมีกำลังแรงอ่าวไทยตอนล่างตั้งแต่จังหวัดสุราษฎร์ธานีลงไปมีคลื่นสูง 2-3 ม.
- วันที่ 25 - 28 ม.ค. 60 ประเทศไทยตอนบนมีอากาศหนาวเย็นลงอย่างต่อเนื่อง ในช่วงวันที่ 25-27 ม.ค. 60 ประเทศไทยตอนบนมีอุณหภูมิสูงขึ้นเล็กน้อย ภาคใต้มีฝนตกหนักถึงหนักมากหลายพื้นที่ ส่วนคลื่นลมบริเวณอ่าวไทยตั้งแต่จังหวัดสุราษฎร์ธานีลงไปจะมีกำลังแรงตลอดช่วง โดยมีคลื่นสูง 2-3 เมตร เนื่องจากบริเวณความกดอากาศสูงกำลังค่อนข้างแรงที่ปกคลุมประเทศไทยตอนบนจะมีกำลังปานกลาง มรสุมตะวันออกเฉียงเหนือที่พัดปกคลุมภาคใต้และอ่าวไทยมีกำลังแรง

**น้ำท่วม 8 จังหวัด** สุราษฎร์ธานี นครศรีธรรมราช ตรัง พัทลุง สงขลา ปัตตานี นราธิวาส ยะลา

**น้ำหลาก 2 จังหวัด** -

**ดินถล่ม 1 จังหวัด** นราธิวาส

**เสี่ยงขาดแคลนน้ำ 10 จังหวัด** เชียงราย ลำพูน พิจิตร กำแพงเพชร อ่างทอง สกลนคร กาฬสินธุ์ นครราชสีมา บุรีรัมย์ จันทบุรี

**พื้นที่เฝ้าระวังน้ำคุณภาพน้ำ 7 จังหวัด** ปราจีนบุรี ชลบุรี ระยอง ภูเก็ต ตรัง นครศรีธรรมราช พัทลุง

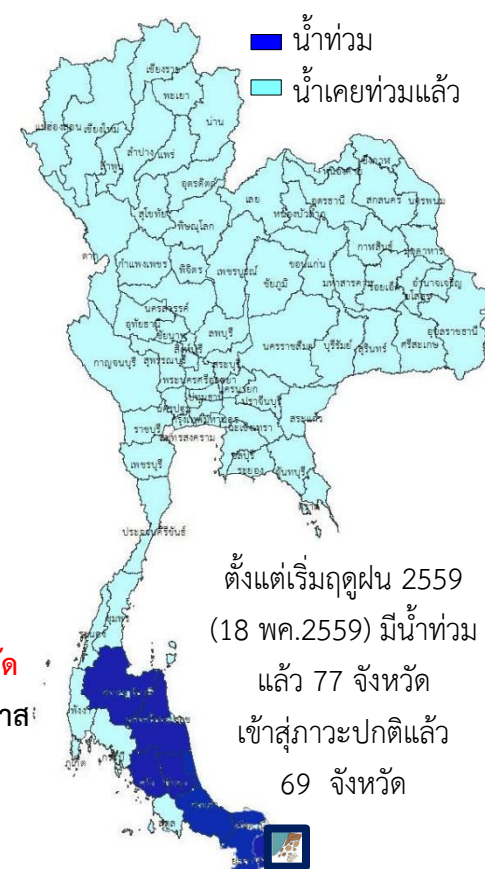
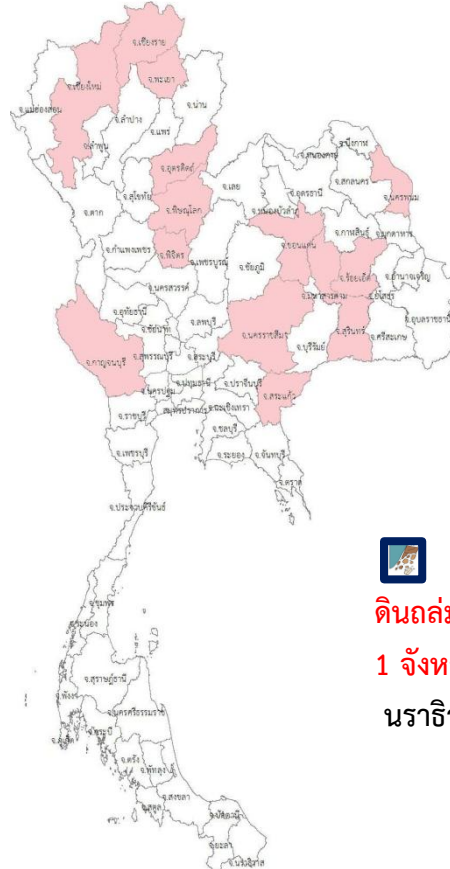
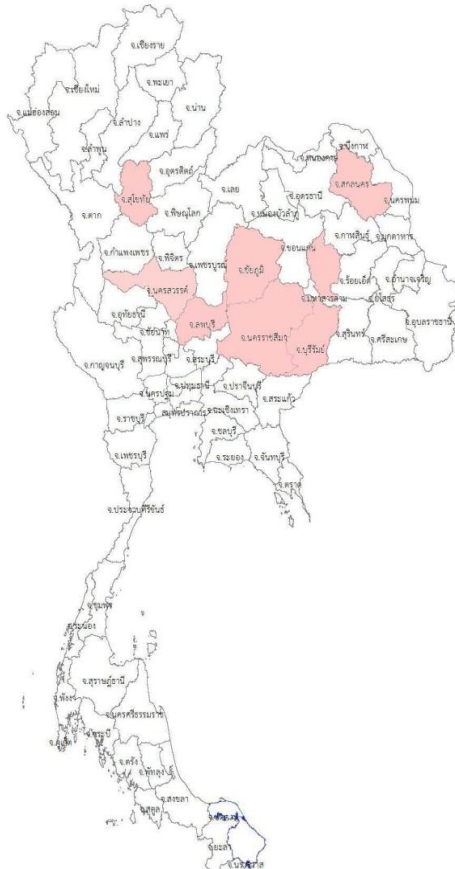
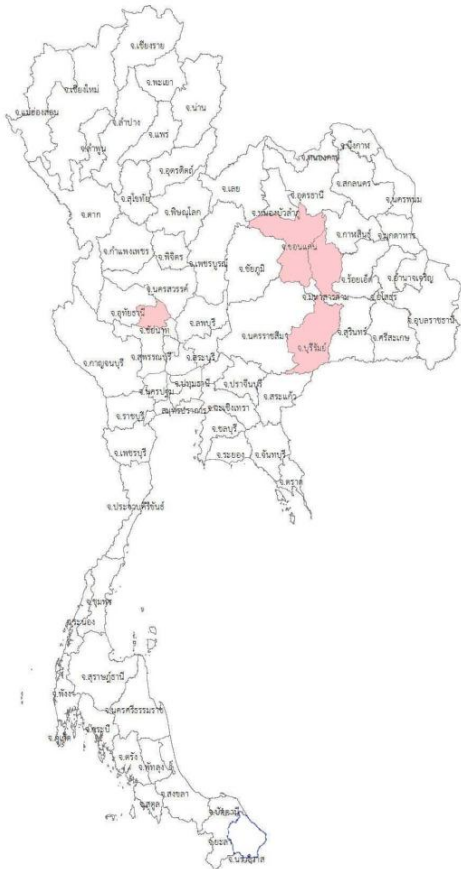
พื้นที่น้ำท่วม น้ำท่วมขัง น้ำป่าไหลหลากและดินโคลนถล่มจากข่าว ข้อมูลวันที่ 22 ม.ค. ปี 2557 - 2560

### ปี 2557

### ปี 2558

### ปี 2559

### ปี 2560



■ น้ำท่วม  
■ น้ำเคยท่วมแล้ว

ดินถล่ม  
1 จังหวัด  
นราธิวาส

ตั้งแต่เริ่มฤดูฝน 2559  
(18 พค.2559) มีน้ำท่วม  
แล้ว 77 จังหวัด  
เข้าสู่ภาวะปกติแล้ว  
69 จังหวัด

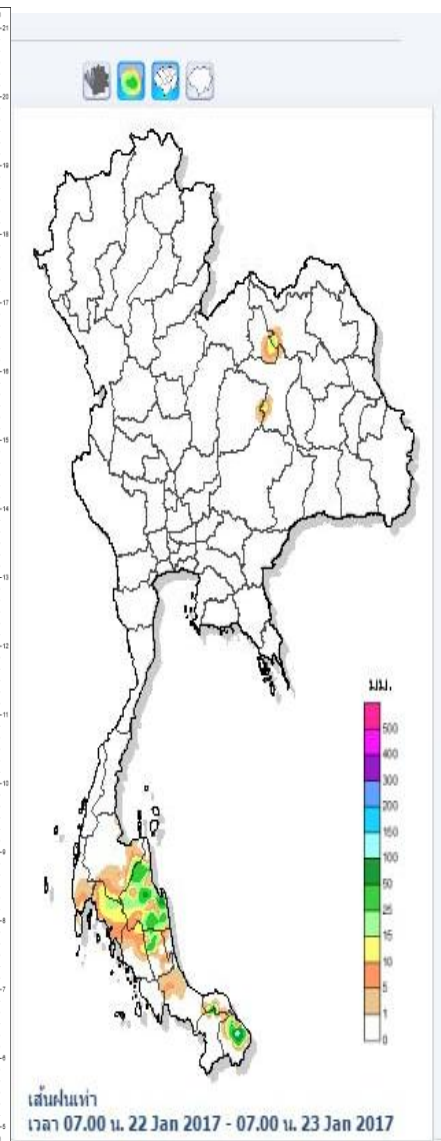
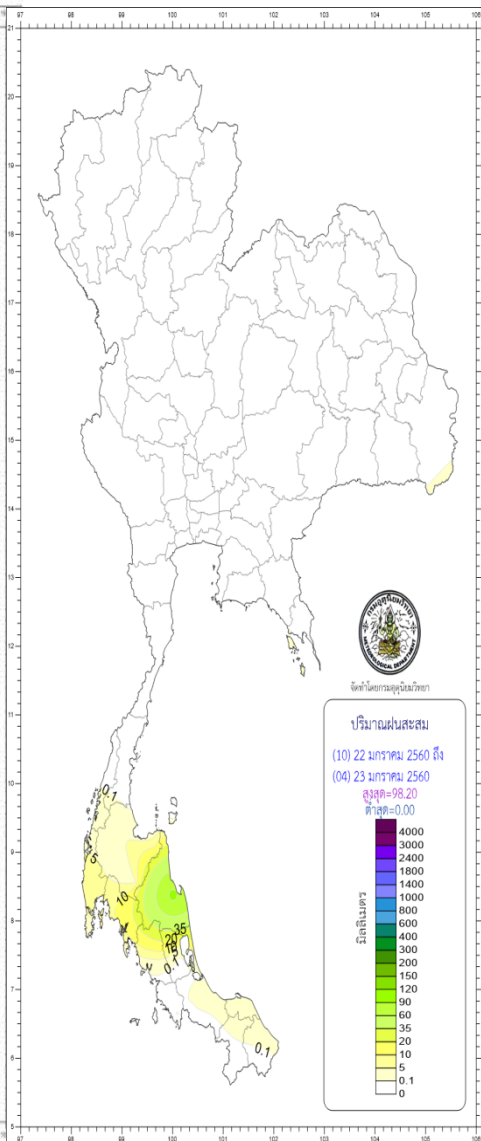
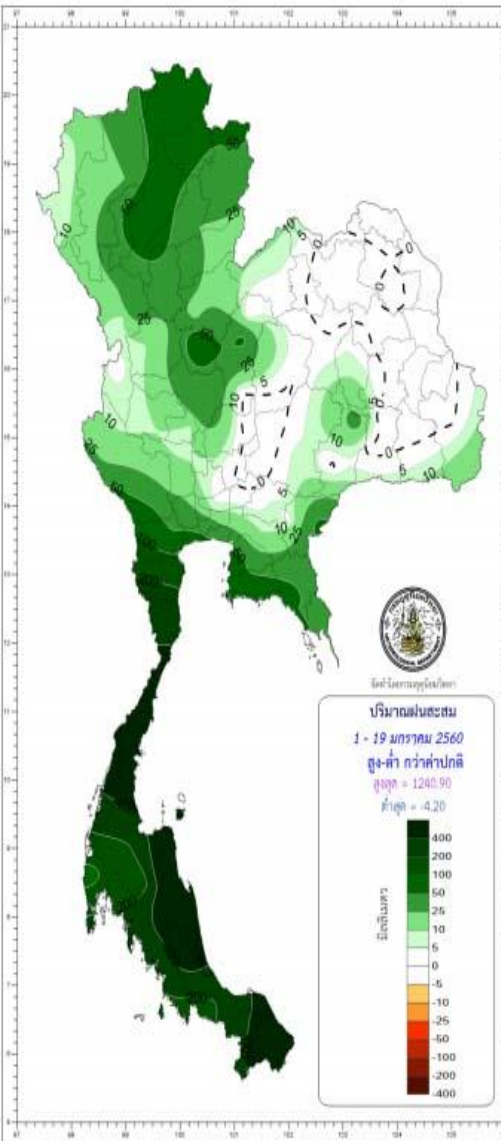
■ น้ำแล้ง 4 จังหวัด  
สิงห์บุรี ขอนแก่น  
มหาสารคาม บุรีรัมย์

■ น้ำแล้ง 8 จังหวัด สุโขทัย,  
นครสวรรค์,ลพบุรี,สกลนคร,  
มหาสารคาม,นครราชสีมา,  
บุรีรัมย์,ชัยภูมิ

■ น้ำแล้ง 14 จังหวัด เชียงราย เชียงใหม่  
พะเยา อุตรดิตถ์ พิจิตร  
ขอนแก่น ร้อยเอ็ด สุรินทร์ มหาสารคาม  
นครราชสีมา นครพนม สระแก้ว กาญจนบุรี

■ น้ำท่วม 8 จังหวัด  
สุราษฎร์ธานี  
นครศรีธรรมราช พัทลุง ตรัง สงขลา  
ปัตตานี นราธิวาส ยะลา

# ปริมาณฝน



เหตุการณ์พายุวังและเตือนภัย

จังหวัด:  สถานี:

15m: >=20mm, 30m: >=40mm, 1h: >=60mm, 24h: >=90mm

ไม่มีเหตุการณ์สำคัญ

ปริมาณฝนสะสมสูงสุด

ข้อมูลปริมาณน้ำฝนสูงสุด

ฝนสะสมเมื่อวาน 7.00 น. - 7.00 น.	ฝนสะสมวันนี้ 7.00 น. - ชม ปัจจุบัน
อบต.ท่าดี 40.0	ที่ว่าการอำเภอเจาะไอร้อง 161.6
อบต.นบพิตำ 32.0	วัดบ้านใหม่ 85.0
อบต.ฝายสนิม 27.5	ที่ว่าการอำเภอ 85.0
อบต.สระแก้ว 24.5	เมือง (ต.ต.กลางจังหวัด) 79.0
อบต.ขานนาก 22.0	อบต.ขานนาก 48.5

Download ข้อมูลใช้งาน