

รายงานสถานการณ์น้ำลุ่มน้ำยมและน่าน

วันที่ 23 มกราคม 2560

1) สภาพภูมิอากาศ

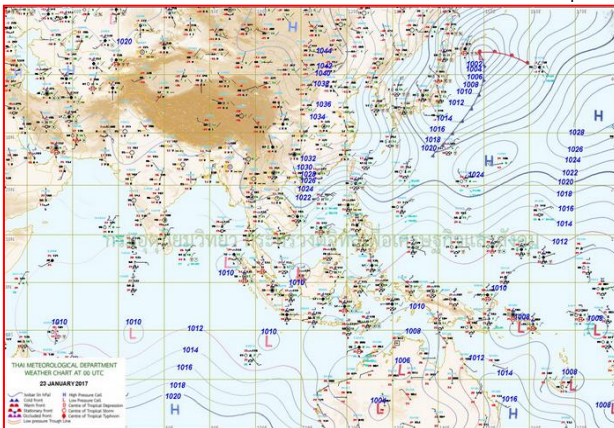
ลักษณะอากาศทั่วไป (ที่มา: กรมอุตุนิยมวิทยา)

พยากรณ์อากาศ 24 ชั่วโมงข้างหน้า ภาคใต้ยังคงมีฝนตกต่อเนื่องและมีฝนหนักถึงหนักมากหลายพื้นที่ ในบริเวณจังหวัดนครศรีธรรมราช พัทลุง สงขลา ปัตตานี ยะลา และนราธิวาส ขอให้ประชาชนบริเวณดังกล่าวระวังอันตรายจากฝนตกหนัก ฝนที่ตกสะสม น้ำท่วมฉับพลัน น้ำป่าไหลหลาก และในพื้นที่เสี่ยงภัยขอให้เฝ้าระวังดินโคลนถล่ม

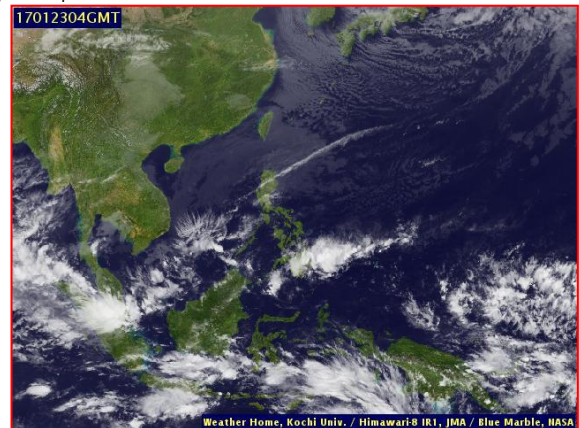
สำหรับคลื่นลมบริเวณอ่าวไทยจะมีกำลังแรง โดยอ่าวไทยตอนล่างตั้งแต่จังหวัดสุราษฎร์ธานีลงไป มีคลื่นสูง 2-3 เมตร

สำหรับประเทศไทยตอนบน จะมีอากาศหนาวเย็นลง โดยภาคตะวันออกเฉียงเหนืออุณหภูมิจะลดลงอีก 2-4 องศาเซลเซียส กับมีลมแรง ส่วนภาคเหนือ ภาคกลาง และภาคตะวันออก อุณหภูมิจะลดลงอีก 1-3 องศา

สภาพอากาศภาคเหนือ อากาศเย็นถึงหนาว อุณหภูมิจะลดลง 1-3 องศา อุณหภูมิต่ำสุด 15-20 องศาเซลเซียส อุณหภูมิสูงสุด 29-31 องศาเซลเซียส บริเวณยอดดอยอากาศหนาวถึงหนาวจัด อุณหภูมิต่ำสุด 6-10 องศาเซลเซียส ผลคาดการณ์ปริมาณน้ำฝนล่วงหน้า 1-7 วัน ในช่วงวันที่ 22-28 ม.ค. 60 อากาศเย็นถึงหนาว อุณหภูมิจะลดลง 4-6 องศาเซลเซียส อุณหภูมิต่ำสุด 12-18 องศาเซลเซียส อุณหภูมิสูงสุด 27-30 องศาเซลเซียส บริเวณยอดดอยอากาศหนาวถึงหนาวจัด อุณหภูมิต่ำสุด 4-7 องศาเซลเซียส



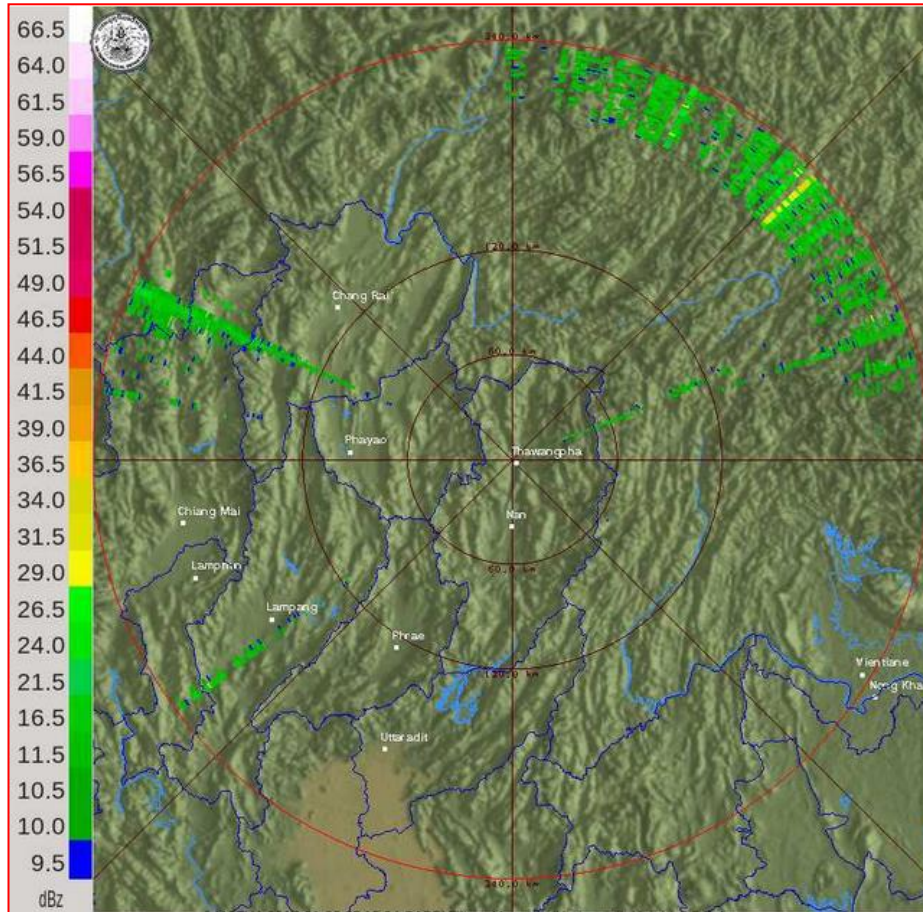
แผนที่อากาศ วันที่ 23 ม.ค. 2560 เวลา 07.00 น.



ภาพถ่ายจากดาวเทียม วันที่ 23 ม.ค. 2560

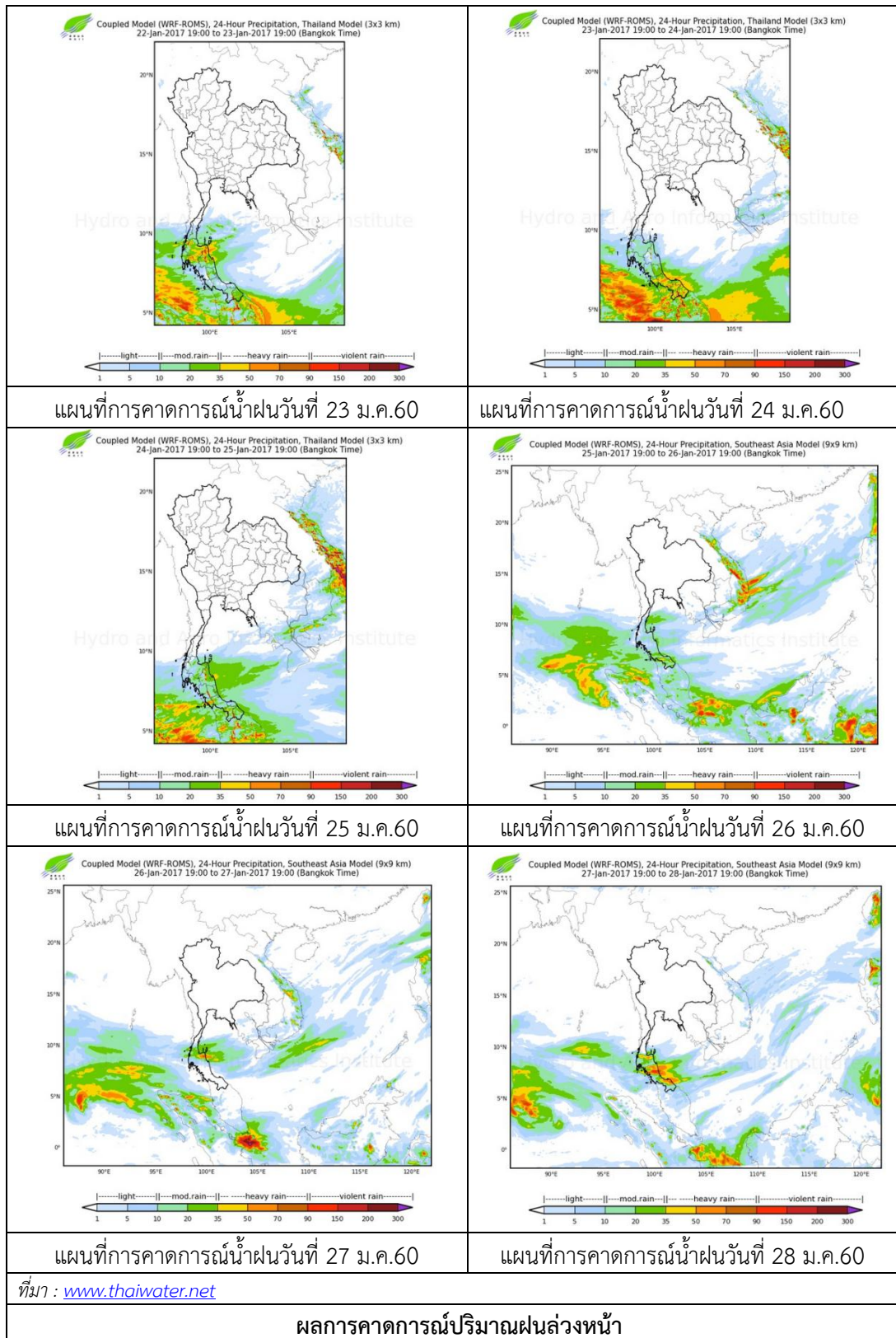
2) สถานการณ์ฝน

จากข้อมูลสถานการณ์ฝนในพื้นที่ลุ่มน้ำยมและน่านของวันที่ 23 มกราคม 2560 จากกรมทรัพยากรน้ำ กรมอุตุนิยมวิทยา กรมชลประทาน และสถาบันสารสนเทศทรัพยากรน้ำและการเกษตร (องค์การมหาชน) พบว่า ไม่มีฝนตกในพื้นที่ลุ่มน้ำยมและน่าน



ภาพเรดาร์ตรวจอากาศ “น่าน” ณ วันที่ 23 มกราคม 2560 (ที่มา : กรมอุตุนิยมวิทยา)

สถานการณ์น้ำฝน

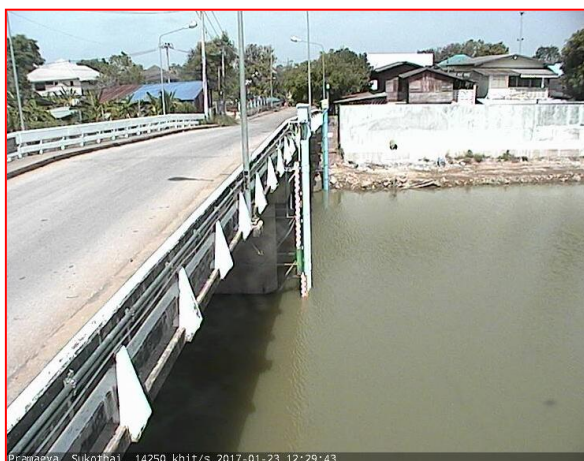


3) ข้อมูลปริมาณน้ำในลำน้ำ

ลุ่มน้ำยมและน่าน ปัจจุบันสถานการณ์น้ำในลำน้ำโดยทั่วไปยังคงอยู่ในภาวะปกติ (ระดับน้ำต่ำกว่าระดับตลิ่งต่ำสุด) ระดับน้ำในลำน้ำยมส่วนใหญ่มีแนวโน้มลดลง และระดับน้ำในลำน้ำน่านส่วนใหญ่มีแนวโน้มลดลง

สถานการณ์น้ำท่า (19 - 23 ม.ค. 2560 ที่มา: กรมชลประทาน)

สถานี	แม่น้ำ	อำเภอ	จังหวัด	ระดับตลิ่ง	พฤษภาคม	ตุลาคม	พฤศจิกายน	ธันวาคม	มกราคม
				ปริมาณน้ำ (ลบ.ม./วิ.)	19 ม.ค.	20 ม.ค.	21 ม.ค.	22 ม.ค.	23 ม.ค.
Y.14	ยม	ศรีสะเกษ	สุโขทัย	12.00	1.45	1.30	1.30	1.27	1.25
				2,319	28.50	21.00	21.00	19.52.77	18.50
Y.4	ยม	เมือง	พิษณุโลก	7.45	2.95	3.20	3.36	3.27	2.86
				565	***	***	***	***	***
Y.5	ยม	โพทะเล	พิจิตร	8.25	2.22	2.19	2.18	2.17	2.16
				652	***	***	***	***	***
N.60	น่าน	ตรอน	อุตรดิตถ์	9.70	2.36	1.98	2.06	2.21	2.02
				2,055	360.00	304.60	316.20	337.95	310.40
N.22	น่าน	วัดโบสถ์	พิษณุโลก	9.17	0.50	0.50	0.45	0.45	0.40
				476	20.25	20.25	19.00	19.00	17.75
N.7A	น่าน	บางมูลนาก	พิจิตร	10.78	3.15	3.25	3.27	3.18	3.05
				1,152	240.75	249.25	250.95	243.30	232.25



สถานีสะพานพระแม่ย่า อ.เมือง จ.สุโขทัย
(ลุ่มน้ำยม)



สถานีสะพานท่าเสา อ.เมือง จ.อุตรดิตถ์
(ลุ่มน้ำน่าน)

ปริมาณน้ำในลำน้ำในพื้นที่ลุ่มน้ำยมและน่าน

4) สรุป

- สถานการณ์น้ำในลุ่มน้ำยมอยู่ในภาวะปกติ และระดับน้ำในลำน้ำส่วนใหญ่มีแนวโน้มลดลง
- สถานการณ์น้ำในลุ่มน้ำน่านอยู่ในภาวะปกติ และระดับน้ำในลำน้ำส่วนใหญ่มีแนวโน้มลดลง