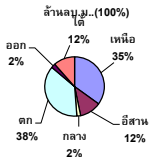


รายงานสรุปสภาพน้ำในอ่างเก็บน้ำขนาดใหญ่และขนาดกลาง

ปริมาณน้ำรวมทั้งประเทศ 70,921 ล้าน ลบ.ม. (100%)



เปรียบเทียบปริมาณน้ำรวมทั้งประเทศ ปัจจุบัน ปี 64 และ ปี 63

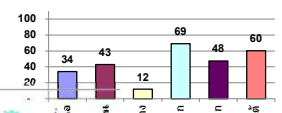
วันที่ 19 สิงหาคม 2564 เกือบ 36,362 ล้าน ลบ.ม. หรือ เกือบ 51%
วันที่ 19 สิงหาคม 2563 เกือบ 32,619 ล้าน ลบ.ม. หรือ เกือบ 46%

รายงานสถานการณ์ ณ. วันที่ 19 สิงหาคม 2564

ปริมาณน้ำในอ่างที่ใช้การได้ในสัดส่วนนี้ + มากกว่า / - น้อยกว่า สัปดาห์ก่อน 351.91 ล้าน ลบ.ม.

สรุปสถานการณ์ปริมาณน้ำในอ่างเก็บน้ำที่ใช้ในทุกกิจกรรมทั่วประเทศ มากกว่า ปริมาณน้ำในอ่างในช่วง เพื่อเทียบกับสัปดาห์ก่อน การใช้น้ำอย่างระมัดระวัง

% ปริมาณน้ำรวมและสัปดาห์ก่อน



สรุปสถานการณ์ปริมาณน้ำในอ่าง

คงที่	3	อ่าง
ลดลง	17	อ่าง
เพิ่มขึ้น	18	อ่าง

ภาค	สถานการณ์ปริมาณน้ำในอ่าง				ปริมาณน้ำเปลี่ยนแปลง (ล้าน ม.³)	สถานะ
	ลดลง (แห่ง)	คงที่ (แห่ง)	เพิ่มขึ้น (แห่ง)	รวม (แห่ง)		
ภาคเหนือ	1	1	5	7	88.00	ปริมาณน้ำในอ่างเก็บน้ำเพิ่มขึ้น
ภาคตะวันออกเฉียงเหนือ	7	-	1	2	-4.00	ปริมาณน้ำในอ่างเก็บน้ำลดลง
ภาคกลาง	1	1	1	3	-11.00	ปริมาณน้ำในอ่างเก็บน้ำลดลง
ภาคตะวันออก	-	-	2	2	208.00	ปริมาณน้ำในอ่างเก็บน้ำเพิ่มขึ้น
ภาคตะวันตก	6	1	3	10	28.91	ปริมาณน้ำในอ่างเก็บน้ำเพิ่มขึ้น
ภาคใต้	2	-	2	4	42.00	ปริมาณน้ำในอ่างเก็บน้ำเพิ่มขึ้น
รวมทั้งประเทศ	17	3	18	38	351.91	ปริมาณน้ำในอ่างเก็บน้ำเพิ่มขึ้น

ภาค	อ่างเก็บน้ำ	ความจุที่ (ล้าน ม.³)	ปริมาณน้ำที่ใช้งานได้ (ล้าน ม.³)	ใช้การได้จริง (ล้าน ม.³)	ปริมาณน้ำรวม วันที่ 19 สิงหาคม 2563		ปัจจุบัน วันที่ 19 สิงหาคม 2564				สัปดาห์ก่อน วันที่ 13 สิงหาคม 2564				ปริมาณน้ำ + ปริมาณน้ำ - ลดลง (ล้าน ม.³)	สถานการณ์ในอ่าง
					%	%	%	%	%	%	%	%				
													ปริมาณน้ำรวม (ล้าน ม.³)	ปริมาณน้ำใช้การได้จริง (ล้าน ม.³)		
ภาคเหนือ (7)																
1	ภูมิพล (2) ดาก	13,462	3,800	9,662	4,212	31%	4,453	33%	653	7%	4,449	33%	649	7%	4.00	เพิ่มขึ้น
2	สิริศักดิ์ (2) อุดรศักดิ์	9,510	2,850	6,660	4,055	43%	3,514	37%	664	10%	3,459	36%	609	9%	55.00	เพิ่มขึ้น
3	แม่จิด เชียงใหม่	265	12	253	105	40%	91	34%	79	31%	91	34%	79	31%	-	คงที่
4	แม่กวัง เชียงใหม่	263	14	249	96	37%	38	14%	24	10%	34	13%	20	8%	4.00	เพิ่มขึ้น
5	กัลม ลำปาง	106	3	103	42	40%	40	38%	37	36%	34	32%	31	30%	6.00	เพิ่มขึ้น
6	แก้วคองมา ลำปาง	170	6	164	72	42%	47	28%	41	25%	45	26%	39	24%	2.00	เพิ่มขึ้น
7	แกว่น้อย พัทลุง	939	43	896	217	23%	247	26%	204	23%	258	27%	215	24%	-11.00	ลดลง
	แม่เมือก	110	16	94	23	21%	44	40%	28	30%	45	41%	29	31%	-1.00	ลดลง
	รวมภาคเหนือ 34.85%	24,825	6,744	18,081	8,822	36%	8,474	34%	1,730	10%	8,415	34%	1,642	9%	88.00	เพิ่มขึ้น
ภาคตะวันออกเฉียงเหนือ (12)																
8	ห้วยหลวง อุดรธานี	136	7	129	37	27%	46	34%	39	30%	47	35%	40	31%	-1.00	ลดลง
9	น้ำอูน สกลนคร	520	45	475	216	42%	224	43%	179	38%	220	42%	175	37%	4.00	เพิ่มขึ้น
10	น้ำพอง (2) สกลนคร	165	8	157	39	24%	54	33%	46	29%	51	31%	43	27%	3.00	เพิ่มขึ้น
11	จุฬารัตน์ (2) ชัยภูมิ	164	37	127	56	34%	98	60%	61	48%	100	61%	63	50%	-2.00	ลดลง
12	อุบลรัตน์ (2) ขอนแก่น	2,431	581	1,850	387	16%	727	30%	146	8%	748	31%	167	9%	-21.00	ลดลง
13	ลำปาว กาฬสินธุ์	1,980	100	1,880	624	32%	681	34%	581	31%	694	35%	594	32%	-13.00	ลดลง
14	ลำตะคอง นครราชสีมา	314	22	292	93	30%	192	61%	170	58%	193	61%	171	59%	-1.00	ลดลง
15	ลำพระเพลิง นครราชสีมา	155	1	154	38	25%	76	49%	75	49%	77	50%	76	49%	-1.00	ลดลง
16	มูลขม นครราชสีมา	141	7	134	26	18%	91	65%	84	63%	90	64%	83	62%	1.00	เพิ่มขึ้น
17	ลำปะเทาะ นครราชสีมา	275	7	268	47	17%	154	56%	147	55%	151	55%	144	54%	3.00	เพิ่มขึ้น
18	ลำน้ำทรงบุรีบุรีรัมย์	121	3	118	20	17%	71	59%	68	58%	72	60%	69	58%	-1.00	ลดลง
19	สิรินธร (2) อุบลราชธานี	1,966	831	1,135	1,150	58%	1,200	61%	369	33%	1,175	60%	344	30%	25.00	เพิ่มขึ้น
	รวมภาค ดอน. 11.80%	8,369	1,649	6,720	2,732	33%	3,613	43%	1,965	29%	3,619	43%	1,969	29%	-4.00	ลดลง
ภาคกลาง (3)																
20	ป่าสักชลสิทธิ์ ลพบุรี	960	3	957	70	7%	48	5%	45	5%	64	7%	61	6%	-16.00	ลดลง
21	ห้วยเสลา อุทัยธานี	160	17	143	31	19%	32	20%	15	10%	31	19%	14	10%	1.00	เพิ่มขึ้น
22	กระเสียว สุพรรณบุรี	299	99	200	57	19%	89	30%	-	0%	95	32%	-	0%	-	คงที่
	รวมภาคกลาง 1.92%	1,419	119	1,300	158	11%	169	12%	60	4%	190	13%	71	5%	-11.00	ลดลง
ภาคตะวันออก (2)																
23	ศรีนครินทร์ (2) กาญจนบุรี	17,745	10,265	7,480	11,859	67%	12,242	69%	1,977	26%	12,130	68%	1,865	25%	112.00	เพิ่มขึ้น
24	วีรราชกรณ (2) กาญจนบุรี	8,860	3,012	5,848	3,780	43%	6,112	69%	3,100	53%	6,016	68%	3,004	51%	96.00	เพิ่มขึ้น
	รวมภาคตะวันออก 37.51%	26,605	13,277	13,328	15,639	59%	18,354	69%	5,077	38%	18,146	68%	4,869	37%	208.00	เพิ่มขึ้น
ภาคตะวันตก (6+4)																
25	ขุนด่าน นครนายก	224	5.00	219	96	43%	131	58%	126	58%	111	50%	106	48%	20.00	เพิ่มขึ้น
26	คลองสีมิต ฉะเชิงเทรา	420	30.00	390	59	14%	59	14%	29	7%	60	14%	30	8%	-1.00	ลดลง
27	บางพระ (3) ชลบุรี	117	12.00	105	17	15%	37	32%	25	24%	39	33%	27	26%	-2.00	ลดลง
28	หนองปลาไหล(3) ระยอง	164	13.75	150	124	76%	110	67%	96	64%	112	68%	98	66%	-2.00	ลดลง
29	ประแสร์ (3) ระยอง	295	20.00	275	84	28%	200	68%	180	65%	198	67%	178	65%	2.00	เพิ่มขึ้น
30	มาบประชัน (3) ระยอง	17	0.72	16	5	28%	9	56%	9	54%	9	57%	8.73	55%	-0.09	ลดลง
31	หนองคล้า (3) ระยอง	21	1.00	20	11	52%	11	53%	10	50%	11	53%	10.35	51%	-0.07	ลดลง
32	คลองทราย (3) ระยอง	79	3.00	76	47	59%	41	52%	38	50%	42	53%	38.87	51%	-0.93	ลดลง
33	คลองใหญ่ (3) ระยอง	45	3.00	42	34	74%	27	59%	24	56%	27	59%	23.96	56%	-	คงที่
34	กบตันพิจิตรลำ ป่าจันทบุรี	295	19.00	276	489	166%	172	58%	153	55%	159	54%	140.00	51%	13.00	เพิ่มขึ้น
	รวมภาคตะวันตก 2.37%	1,678	107	1,570	965	58%	798	48%	690	44%	769	46%	661	42%	28.91	เพิ่มขึ้น
ภาคใต้ (4)																
35	แก่งกระจาน เพชรบุรี	710	65	645	238	34%	437	62%	372	58%	426	60%	361	56%	11.00	เพิ่มขึ้น
36	ป่าแก่งกระจาน ประจวบคีรีขันธ์	391	18	373	125	32%	209	53%	191	51%	213	54%	195	52%	-4.00	ลดลง
37	ห้วยประภา (2) สุราษฎร์ธานี	5,639	1,352	4,287	2,924	52%	3,609	64%	2,257	53%	3,571	63%	2,219	52%	38.00	เพิ่มขึ้น
38	บางยาง (2) ยะลา	1,454	276	1,178	1,016	70%	698	48%	422	36%	701	48%	425	36%	-3.00	ลดลง
	รวมภาคใต้ 11.55%	8,194	1,711	6,483	4,303	53%	4,953	60%	3,242	50%	4,911	60%	3,200	49%	42.00	เพิ่มขึ้น
	รวมทั้งประเทศ 100%(38)	71,090	23,607	47,482	32,619	46%	36,362	51%	12,764	27%	30,132	42%	12,412	26%	351.91	เพิ่มขึ้น

หมายเหตุ :

- อ่างเก็บน้ำขนาดใหญ่ หมายถึง อ่างเก็บน้ำที่มีความจุตั้งแต่ 100 ล้าน ลบ.ม. ขึ้นไป
- เป็นอ่างเก็บน้ำอยู่ในความรับผิดชอบของการไฟฟ้าฝ่ายผลิตแห่งประเทศไทย(10) นอกนั้นอยู่ในความรับผิดชอบของกรมชลประทาน(28)
- เป็นอ่างเก็บน้ำขนาดกลางที่มีความสำคัญต่อการอุตสาหกรรมและการประปา ของลุ่มน้ำชายฝั่งทะเลตะวันออก
- ที่มา : กรมชลประทาน และการไฟฟ้าฝ่ายผลิตแห่งประเทศไทย
- จังหวัดที่มีอ่างเก็บน้ำขนาดใหญ่มีจำนวน 26 จังหวัด ไม่มี 50 จังหวัด

รทท. หมายถึง ระดับเก็บกักของอ่าง

ที่มาข้อมูล : ตารางสรุปสภาพน้ำในอ่างเก็บน้ำขนาดใหญ่ทั่วประเทศ และตารางสรุปสภาพน้ำในอ่างเก็บน้ำภาคตะวันออก กรมชลประทาน



ศูนย์เผยแพร่



ศูนย์ป้องกันวิกฤตน้ำ กรมทรัพยากรน้ำ

ลำดับของเขื่อนตามความจุ

1.ศรีนครินทร์ 2.ภูมิพล 3.สิริศักดิ์ 4.วีรราชกรณ 5.รัชชประภา

6.อุบลรัตน์ 7.สิรินธร 8.บางยาง 9.ลำปาว 10.ป่าสัก

ลำดับของเขื่อนตามปริมาณน้ำใช้การได้

1.ภูมิพล 2.ศรีนครินทร์ 3.สิริศักดิ์ 4.วีรราชกรณ 5.รัชชประภา

6.ลำปาว 7.อุบลรัตน์ 8.บางยาง 9.สิรินธร 10.ป่าสัก