

รายงานสถานการณ์น้ำลุ่มน้ำยมและน่าน

วันที่ 23 สิงหาคม 2564

1) สภาพภูมิอากาศ

ลักษณะอากาศทั่วไป (ที่มา: กรมอุตุนิยมวิทยา)

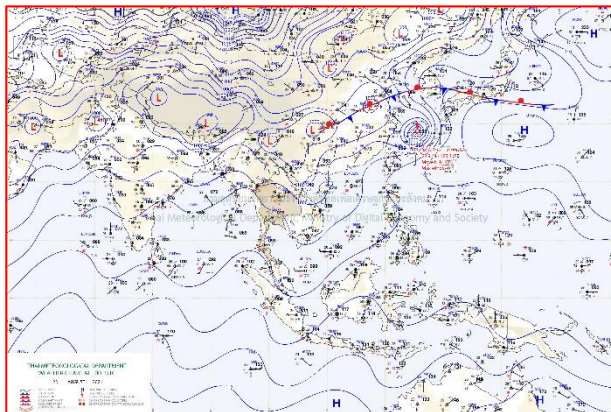
พยากรณ์อากาศ 24 ชั่วโมงข้างหน้า มรสุมตะวันตกเฉียงใต้ที่พัดปกคลุมทะเลอันดามัน ประเทศไทย และอ่าวไทยมีกำลังอ่อน แต่ยังคงทำให้ประเทศไทยมีฝนฟ้าคะนองเกิดขึ้นในระยะนี้

อนึ่ง พายุโซนร้อน “โอมิส” บริเวณทะเลจีนตะวันออก กำลังเคลื่อนตัวไปทางทิศเหนือ พายุนี้ไม่ส่งผลกระทบต่อลักษณะอากาศของประเทศไทย

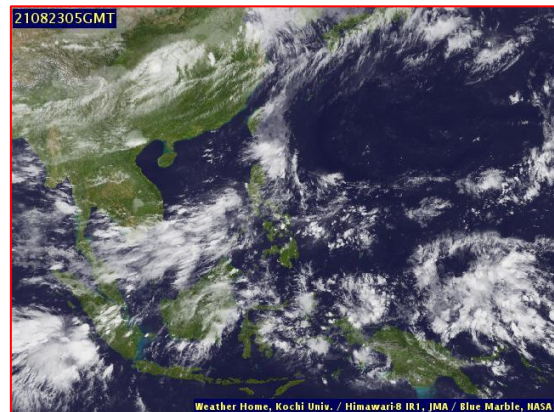
สภาพอากาศภาคเหนือ มีฝนฟ้าคะนองร้อยละ 30 ของพื้นที่ ส่วนมากบริเวณจังหวัดแม่ฮ่องสอน เชียงใหม่ เชียงราย ลำปาง พะเยา น่าน และตาก อุณหภูมิต่ำสุด 23-27 องศาเซลเซียส อุณหภูมิสูงสุด 34-37 องศาเซลเซียส ลมตะวันตกเฉียงใต้ ความเร็ว 10-20 กม./ชม.

ผลคาดการณ์ปริมาณน้ำฝนล่วงหน้า 1-7 วัน ภาคเหนือ

ในช่วงวันที่ 23 - 24 ส.ค. 64 มีฝนฟ้าคะนอง ร้อยละ 30-40 ของพื้นที่ อุณหภูมิต่ำสุด 24-27 องศาเซลเซียส อุณหภูมิสูงสุด 34-37 องศาเซลเซียส ส่วนในช่วงวันที่ 25 - 29 ส.ค. 64 มีฝนฟ้าคะนอง ร้อยละ 60-70 ของพื้นที่ กับมีฝนตกหนักบางแห่ง อุณหภูมิต่ำสุด 22-25 องศาเซลเซียส อุณหภูมิสูงสุด 30-34 องศาเซลเซียสลมตะวันตกเฉียงใต้ ความเร็ว 10-20 กม./ชม.



แผนที่อากาศ วันที่ 23 ส.ค. 2564 เวลา 07.00 น.



ภาพถ่ายจากดาวเทียม วันที่ 23 ส.ค. 2564

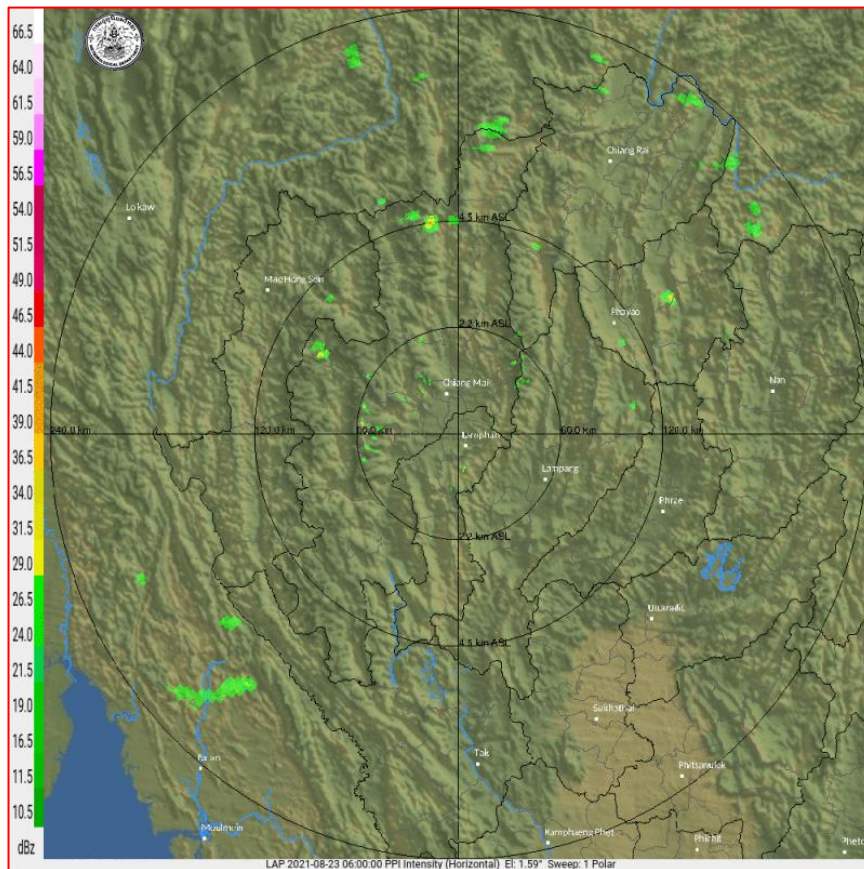
2) สถานการณ์ฝน

จากข้อมูลสถานการณ์ฝนในพื้นที่ลุ่มน้ำยมและน่านของวันที่ 22 สิงหาคม 2564 จากกรมทรัพยากรน้ำ กรมอุตุนิยมวิทยา กรมชลประทาน และสถาบันสารสนเทศทรัพยากรน้ำ (องค์การมหาชน) พบว่าไม่มีปริมาณฝนตกในพื้นที่ลุ่มน้ำยมและน่าน

ข้อมูลสถานการณ์ฝนในพื้นที่ลุ่มน้ำยมและน่าน ณ วันที่ 22 สิงหาคม 2564 เวลา 07.00 น.

ลุ่มน้ำ	จังหวัด*	ปริมาณฝน 24 ชม.(มม.)
ยม	สุโขทัย	ไม่มีฝน
	แพร่	ไม่มีฝน
น่าน	น่าน	ไม่มีฝน
	อุตรดิตถ์	ไม่มีฝน
	พิษณุโลก	ไม่มีฝน
	พิจิตร (สภช.)	ไม่มีฝน

หมายเหตุ “ - ” คือ ยังไม่ได้รับรายงาน, *จังหวัดที่มีพื้นที่ลุ่มน้ำมากกว่าร้อยละ 50 ขึ้นไป

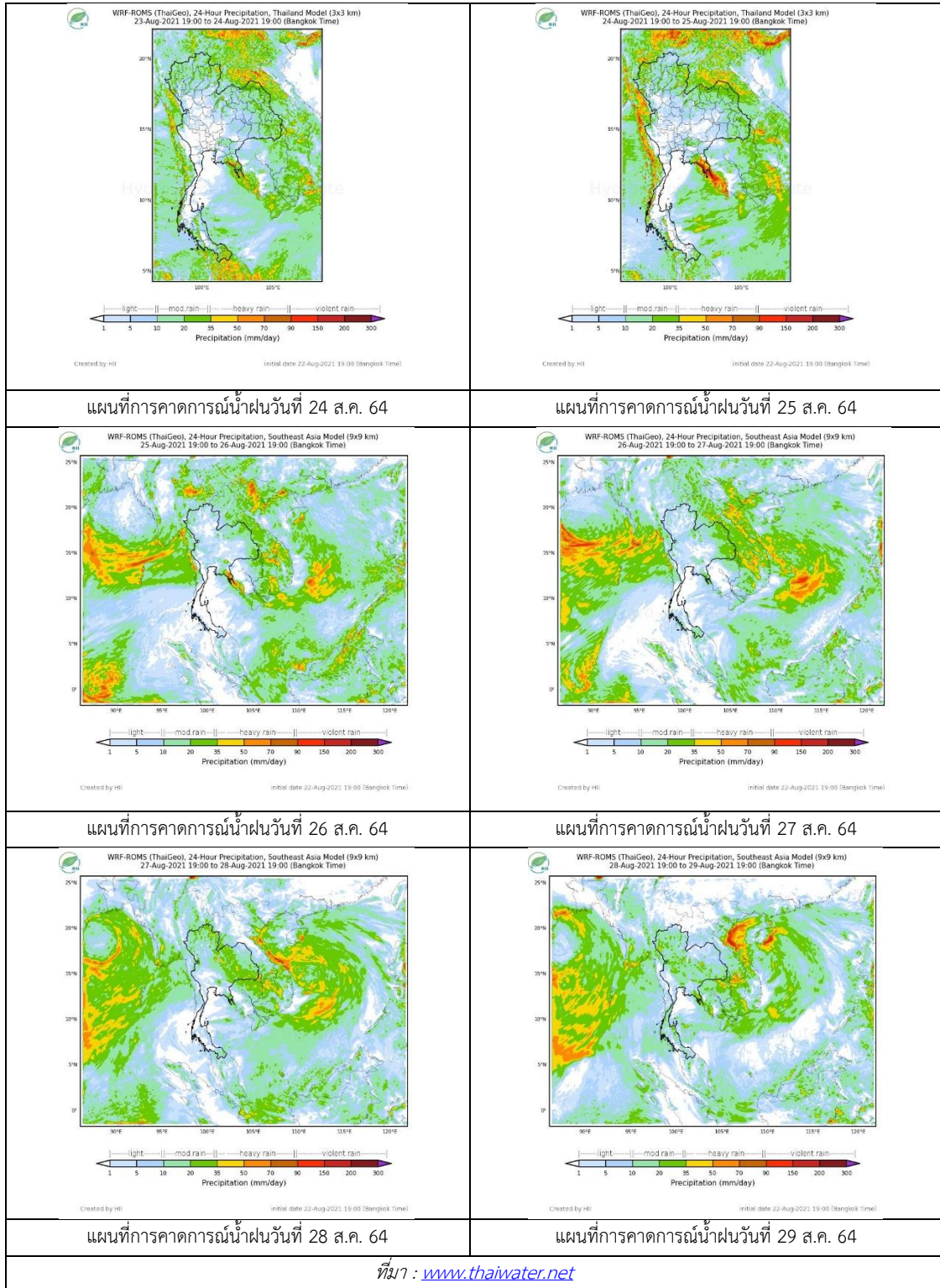


ภาพเรดาร์ตรวจอากาศ “ลำพูน”

ณ วันที่ 23 สิงหาคม 2564 เวลา 13.00 น.

(ที่มา : กรมอุตุนิยมวิทยา <https://weather.tmd.go.th/phs.php>)

สถานการณ์น้ำฝน (แผนภาพคาดการณ์ฝนล่วงหน้าความละเอียดสูง WRF-ROMS Model)



3) ข้อมูลปริมาณน้ำในลำน้ำ

สถานการณ์น้ำท่า (19 – 23 ส.ค. 2564 ที่มา: กรมชลประทาน)

สถานี	แม่น้ำ	อำเภอ	จังหวัด	ระดับตลิ่ง	พฤษ	ศุกร	เสาร์	อาทิตย์	จันทร์	แนวโน้ม (เพิ่ม/ ลด)
				ปริมาณน้ำ (ลบ.ม./วิ.)	19 ส.ค.	20 ส.ค.	21 ส.ค.	22 ส.ค.	23 ส.ค.	
Y.14A	ยม	ศรีสัชนาลัย	สุโขทัย	11.30	3.63	3.09	3.45	3.50	3.41	ลดลง
					166.30	118.80	148.70	153.40	145.00	
Y.16	ยม	บางระกำ	พิษณุโลก	7.30	3.82	4.10	4.20	4.14	3.60	ลดลง
					207.00	40.27	45.41	47.39	46.19	
Y.5	ยม	โพทะเล	พิจิตร	8.10	2.79	3.66	3.97	4.17	4.20	เพิ่มขึ้น
					464.00	***	***	***	***	
N.60	น่าน	ตรอน	อุตรดิตถ์	8.00	0.78	0.81	0.67	0.57	0.54	ลดลง
					1990.00	109.00	114.10	92.01	78.85	
N.27A	น่าน	พรหมพิราม	พิษณุโลก	8.64	1.23	1.35	0.98	0.77	0.85	เพิ่มขึ้น
					1056.00	103.00	113.10	84.64	71.70	
N.7A	น่าน	บางมูลนาก	พิจิตร	10.37	2.35	2.21	2.35	2.15	1.94	ลดลง
					1365.00	167.60	156.20	167.60	151.60	

*** ยังไม่ได้รับรายงาน



สะพานพระแม่ย่า ต.ธานี อ.เมือง
จ.สุโขทัย (ลุ่มน้ำยม)



สะพานเฉลิมพระเกียรติ 48 พรรษา
ต.ไผ่ขวาง อ.เมือง จ.พิจิตร (ลุ่มน่าน)

ปริมาณน้ำในลำน้ำในพื้นที่ลุ่มน้ำยมและน่าน

(หมายเหตุ ที่มา : <http://mekhala.dwr.go.th/cctv/>)

4) สรุป

รายงานสถานการณ์น้ำลุ่มน้ำยมและน่านวันที่ 23 สิงหาคม 2564

- สถานการณ์น้ำในลุ่มน้ำยมอยู่ในภาวะปกติ ระดับน้ำในลำน้ำส่วนใหญ่มีแนวโน้มลดลง
- สถานการณ์น้ำในลุ่มน่านอยู่ในภาวะปกติ ระดับน้ำในลำน้ำส่วนใหญ่มีแนวโน้มลดลง