

รายงานสถานการณ์น้ำลุ่มน้ำบางปะกง-ปราจีนบุรี

วันที่ 23 สิงหาคม 2564

1) สภาพภูมิอากาศ (ที่มา : กรมอุตุนิยมวิทยา)

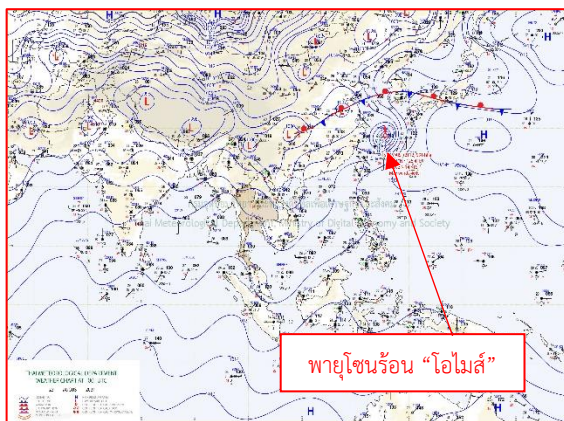
ลักษณะอากาศทั่วไป

พยากรณ์อากาศ 24 ชั่วโมงข้างหน้า มรสุมตะวันตกเฉียงใต้ที่พัดปกคลุมทะเลอันดามัน ประเทศไทย และอ่าวไทยมีกำลังอ่อน แต่ยังคงทำให้บริเวณประเทศไทยมีฝนฟ้าคะนองเกิดขึ้นในระยะนี้

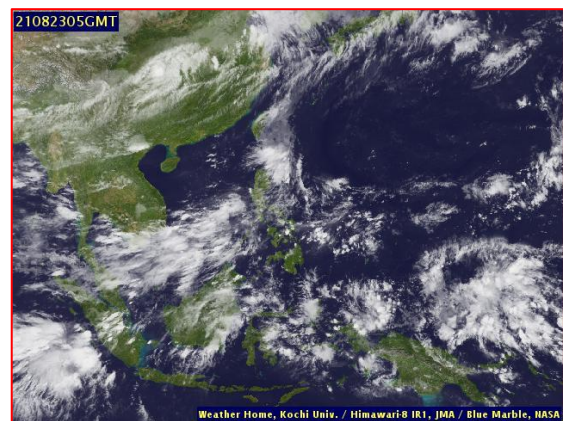
อนึ่ง พายุไซร่อน “โอไมส์” บริเวณทะเลจีนตะวันออก กำลังเคลื่อนตัวไปทางทิศเหนือ พายุนี้ไม่ส่งผลกระทบต่อลักษณะอากาศของประเทศไทย

สภาพอากาศภาคตะวันออก

มีฝนฟ้าคะนองร้อยละ 40 ของพื้นที่ บริเวณจังหวัดสระแก้ว ชลบุรี ระยอง จันทบุรี และตราด อุณหภูมิ ต่ำสุด 24-27 องศาเซลเซียส อุณหภูมิสูงสุด 33-36 องศาเซลเซียส ลมตะวันตกเฉียงใต้ ความเร็ว 15-30 กม./ชม. ทะเลมีคลื่นสูงประมาณ 1 เมตร บริเวณที่มีฝนฟ้าคะนองคลื่นสูง 1-2 เมตร



แผนที่อากาศวันที่ 23 ส.ค. 2564 เวลา 07.00 น.



ภาพถ่ายจากดาวเทียมวันที่ 23 ส.ค. 2564 เวลา 12.00 น.

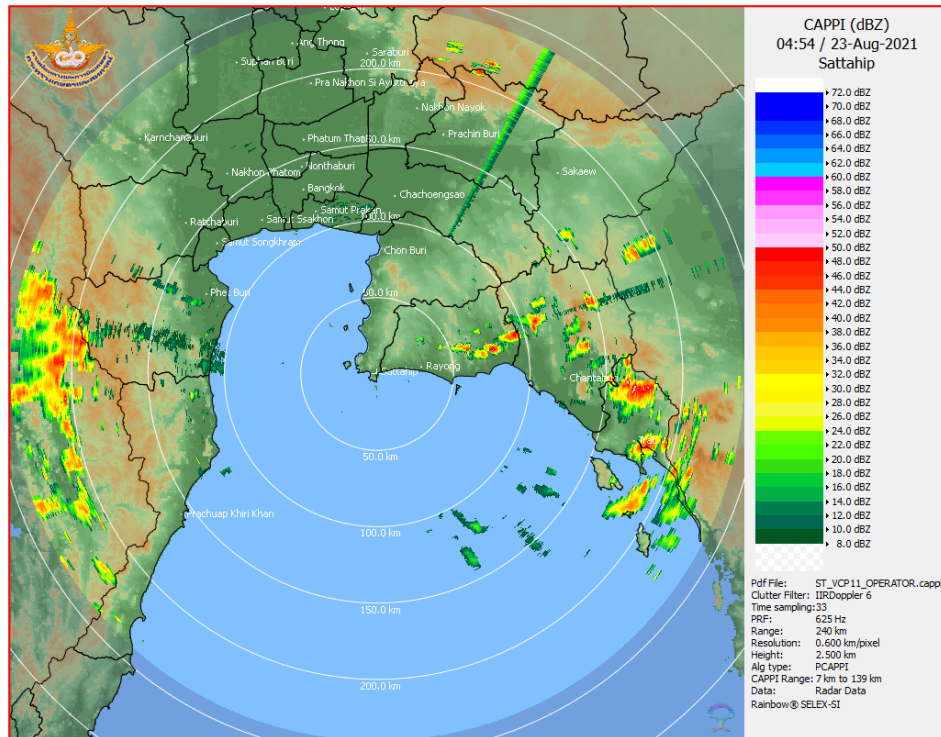
2) สถานการณ์ฝน

จากข้อมูลสถานการณ์ฝนในพื้นที่ลุ่มน้ำบางปะกง-ปราจีนบุรี ของวันที่ 23 สิงหาคม 2564 จากกรมอุตุนิยมวิทยา สถาบันสารสนเทศทรัพยากรน้ำ (องค์การมหาชน) กรมชลประทาน และกรมทรัพยากรน้ำ พบว่า มีฝนตกเล็กน้อยถึงปานกลาง บริเวณจังหวัดนครนายก ฉะเชิงเทรา ปราจีนบุรี และสระแก้ว โดยมีปริมาณฝน 6.1 – 21.4 มม.

ข้อมูลสถานการณ์ฝนในพื้นที่ลุ่มน้ำบางปะกง-ปราจีนบุรี ณ วันที่ 23 สิงหาคม 2564
(ข้อมูลจากกรมอุตุนิยมวิทยา เวลา 07.00 น.)

ลำดับ	พื้นที่	ปริมาณฝน (มม.)
1	อ.บ้านนา จ.นครนายก	6.1
2	อ.บางน้ำเปรี้ยว จ.ฉะเชิงเทรา	12.5
3	อ.เมือง จ.ปราจีนบุรี	21.4
4	อ.บ้านสร้าง จ.ปราจีนบุรี	7.2
5	อ.กบินทร์บุรี จ.ปราจีนบุรี	10.9
6	อ.เมือง จ.สระแก้ว	8.1

หมายเหตุ“ฝน” คือ ฝนวัดปริมาณไม่ได้ (ต่ำกว่า 0.1 มิลลิเมตร), “*” คือ ไม่ได้รับข้อมูล



ภาพเรดาร์ตรวจอากาศ “สถานีสัตหีบ”
ณ วันที่ 23 สิงหาคม 2564 เวลา 11.54 น.
(ที่มา : กรมอุตุนิยมวิทยา)

สถานการณ์น้ำฝน

<p>WRF-ROMS (ThaiGeo), 24-Hour Precipitation, Thailand Model (3x3 km) 22-Aug-2021 19:00 to 23-Aug-2021 19:00 (Bangkok Time)</p> <p>Created by HII initial date 22-Aug-2021 19:00 (Bangkok Time)</p>	<p>WRF-ROMS (ThaiGeo), 24-Hour Precipitation, Thailand Model (3x3 km) 23-Aug-2021 19:00 to 24-Aug-2021 19:00 (Bangkok Time)</p> <p>Created by HII initial date 23-Aug-2021 19:00 (Bangkok Time)</p>
<p>แผนที่การคาดการณ์น้ำฝนวันที่ 23 ส.ค. 64</p>	<p>แผนที่การคาดการณ์น้ำฝนวันที่ 24 ส.ค. 64</p>
<p>WRF-ROMS (ThaiGeo), 24-Hour Precipitation, Thailand Model (3x3 km) 24-Aug-2021 19:00 to 25-Aug-2021 19:00 (Bangkok Time)</p> <p>Created by HII initial date 22-Aug-2021 19:00 (Bangkok Time)</p>	<p>WRF-ROMS (ThaiGeo), 24-Hour Precipitation, Southeast Asia Model (9x9 km) 25-Aug-2021 19:00 to 26-Aug-2021 19:00 (Bangkok Time)</p> <p>Created by HII initial date 23-Aug-2021 19:00 (Bangkok Time)</p>
<p>แผนที่การคาดการณ์น้ำฝนวันที่ 25 ส.ค. 64</p>	<p>แผนที่การคาดการณ์น้ำฝนวันที่ 26 ส.ค. 64</p>
<p>WRF-ROMS (ThaiGeo), 24-Hour Precipitation, Southeast Asia Model (9x9 km) 26-Aug-2021 19:00 to 27-Aug-2021 19:00 (Bangkok Time)</p> <p>Created by HII initial date 22-Aug-2021 19:00 (Bangkok Time)</p>	<p>WRF-ROMS (ThaiGeo), 24-Hour Precipitation, Southeast Asia Model (9x9 km) 27-Aug-2021 19:00 to 28-Aug-2021 19:00 (Bangkok Time)</p> <p>Created by HII initial date 23-Aug-2021 19:00 (Bangkok Time)</p>
<p>แผนที่การคาดการณ์น้ำฝนวันที่ 27 ส.ค. 64</p>	<p>แผนที่การคาดการณ์น้ำฝนวันที่ 28 ส.ค. 64</p>
<p>ที่มา : www.thaiwater.net</p>	
<p>ผลการคาดการณ์ปริมาณฝนล่วงหน้า</p>	

3) ข้อมูลปริมาณน้ำในลำน้ำ

สถานการณ์น้ำท่า (19 - 23 ส.ค. 64 ที่มา : กรมชลประทาน เวลา 06.00 น.)

สถานี	อำเภอ	จังหวัด	ลุ่มน้ำ	ระดับ	พฤษภาคม	ตุลาคม	เสาร์	อาทิตย์	จันทร์	แนว โน้ม (เพิ่ม/ ลด)
				ตลิ่ง(ม.)	19	20	21	22	23	
				ความจุ ลำน้ำ (ลบ.ม./ วิ.)	ส.ค	ส.ค	ส.ค	ส.ค	ส.ค	
Kgt.19A	เกาะ จันทร์	ชลบุรี	บางปะกง	4.8	1.58	1.56	1.53	1.56	1.55	ลดลง
				83.95	1.13	0.98	0.75	0.98	0.90	
Kgt.30	เทศบาล เมือง	ฉะเชิงเทรา	บางปะกง	1.70	*	*	*	*	*	*
				น้ำหนุน	*	*	*	*	*	
Ny.1B	เมือง	นครนายก	บางปะกง	8.81	5.14	4.74	4.84	4.59	4.56	ลดลง
				246.90	32.20	20.20	23.20	15.70	14.80	
Ny.3	บ้านนา	นครนายก	บางปะกง	6.26	4.09	4.09	4.07	4.06	4.05	ลดลง
				80.10	7.80	7.80	7.40	7.20	7.00	
Ny.4	เมือง	ปราจีนบุรี	บางปะกง	3.34	1.29	1.16	1.05	0.90	0.83	ลดลง
				185.00	21.60	16.80	13.50	10.00	8.60	
Ny.7	เมือง	นครนายก	บางปะกง	6.56	4.96	4.61	4.79	4.53	4.55	เพิ่มขึ้น
				*	*	*	*	*	*	
Kgt.1	เมือง	ปราจีนบุรี	ปราจีนบุรี	4.13	1.79	1.53	1.30	1.08	0.92	ลดลง
				774.00	*	*	*	*	*	
Kgt.3	กบินทร์ บุรี	ปราจีนบุรี	ปราจีนบุรี	8.79	4.59	3.94	3.38	3.19	2.96	ลดลง
				519.00	181.50	149.00	121.00	111.50	100.00	
Kgt.6	ศรีมหา โพธิ์	ปราจีนบุรี	ปราจีนบุรี	7.10	3.79	3.31	3.16	3.03	2.83	ลดลง
				-	*	*	*	*	*	
Kgt.9	เขา ฉกรรจ์	สระแก้ว	ปราจีนบุรี	10.00	3.81	3.78	3.84	3.94	3.94	ทรงตัว
				483.30	9.20	8.00	10.40	14.60	14.60	
Kgt.10	เมือง	สระแก้ว	ปราจีนบุรี	11.00	5.74	5.71	5.77	5.87	5.81	ลดลง
				300.00	12.60	11.40	13.80	19.20	15.60	
Kgt.13A	กบินทร์ บุรี	ปราจีนบุรี	ปราจีนบุรี	16.17	7.88	7.78	7.77	7.91	8.01	เพิ่มขึ้น
				448.90	27.40	24.40	24.10	28.30	31.30	
Kgt.14	นาดี	ปราจีนบุรี	ปราจีนบุรี	7.06	1.88	1.83	1.69	1.62	1.57	ลดลง
				370.50	6.60	5.60	3.90	3.20	2.70	

หมายเหตุ* ไม่ได้รับข้อมูล

ปริมาณน้ำในลำน้ำในพื้นที่ลุ่มน้ำบางปะกง-ปราจีนบุรี วันที่ 23 สิงหาคม 2564



สถานีเชิงสะพานฉะเชิงเทรา ต.หน้าเมือง อ.เมือง จ.ฉะเชิงเทรา
(ลุ่มน้ำบางปะกง – แม่น้ำบางปะกง)

4) สรุป

- สถานการณ์น้ำในลุ่มน้ำบางปะกง อยู่ในภาวะปกติ และระดับน้ำในลำน้ำส่วนใหญ่มีแนวโน้มลดลง
- สถานการณ์น้ำในลุ่มน้ำปราจีนบุรี อยู่ในภาวะปกติ และระดับน้ำในลำน้ำส่วนใหญ่มีแนวโน้มลดลง