

รายงานสรุปสภาพน้ำในอ่างเก็บน้ำขนาดใหญ่และขนาดกลาง

รายงานสถานการณ์ ณ วันที่ 24 สิงหาคม 2564

ปริมาณน้ำในอ่างที่ใช้การได้ในสัดส่วนที่ **+ มากกว่า / - น้อยกว่า** สัปดาห์ก่อน **243.96** ล้าน ลบ.ม.

สรุปสถานการณ์ปริมาณน้ำในอ่างเก็บน้ำที่ใช้ในทุกกิจกรรมทั่วประเทศ มากกว่า ปริมาณน้ำในอ่างในช่วง เพื่อเตรียมรับมือสถานการณ์น้ำหลาก ควบคู่ไปกับการบริหารจัดการน้ำอย่างมีประสิทธิภาพ

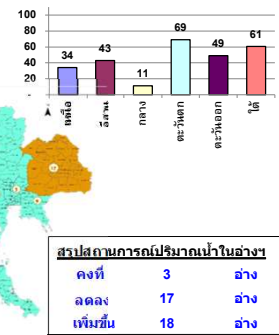
ปริมาณน้ำรวมทั้งประเทศ 70,921 ล้าน ลบ.ม. (100%)



เปรียบเทียบปริมาณน้ำรวมทั่วประเทศ ปัจจุบัน
ปี 64 และ ปี 63

วันที่ 24 สิงหาคม 2564 เท่ากับ **36,522** ล้าน ลบ.ม. หรือ เท่ากับ **51%**
วันที่ 24 สิงหาคม 2563 เท่ากับ **33,603** ล้าน ลบ.ม. หรือ เท่ากับ **47%**

% ปริมาณน้ำรวมและสภาพปัจจุบัน



สรุปสถานการณ์ปริมาณน้ำในอ่าง

คงที่	3	อ่าง
ลดลง	17	อ่าง
เพิ่มขึ้น	18	อ่าง

ภาค	สถานการณ์ปริมาณน้ำในอ่าง				ปริมาณน้ำเปลี่ยนแปลง (ล้าน ม.³)	สถานะ
	ลดลง (แห่ง)	คงที่ (แห่ง)	เพิ่มขึ้น (แห่ง)	รวม (แห่ง)		
ภาคเหนือ	1	-	6	7	127.00	ปริมาณน้ำในอ่างเก็บน้ำเพิ่มขึ้น
ภาคตะวันออกเฉียงเหนือ	8	2	2	12	-39.00	ปริมาณน้ำในอ่างเก็บน้ำลดลง
ภาคกลาง	1	1	1	3	2.00	ปริมาณน้ำในอ่างเก็บน้ำเพิ่มขึ้น
ภาคตะวันออก	-	-	2	2	104.00	ปริมาณน้ำในอ่างเก็บน้ำเพิ่มขึ้น
ภาคตะวันตก	4	-	6	10	25.96	ปริมาณน้ำในอ่างเก็บน้ำเพิ่มขึ้น
ภาคใต้	3	-	1	4	24.00	ปริมาณน้ำในอ่างเก็บน้ำเพิ่มขึ้น
รวมทั้งประเทศ	17	3	18	38	243.96	ปริมาณน้ำในอ่างเก็บน้ำเพิ่มขึ้น

ภาค อ่างเก็บน้ำ เชื้อน	ความว ที่ รอก. (ล้าน ม.³)	ปริมาณน้ำ ที่ใช้งาน ไม่ได้ (ล้าน ม.³)	ใช้การ ได้จริง (ล้าน ม.³)	ปริมาณน้ำรวม		ปัจจุบัน วันที่ 24 สิงหาคม 2564				สัปดาห์ก่อน วันที่ 18 สิงหาคม 2564				ปริมาณน้ำ + เพิ่มขึ้น - ลดลง (ล้าน ม.³)	สถานการณ์ ปริมาณน้ำ ในอ่าง
				วันที่ 24 สิงหาคม 2563	%	ปริมาณน้ำรวม		ปริมาณน้ำใช้การได้จริง		ปริมาณน้ำรวม		ปริมาณน้ำใช้การได้จริง			
						ปริมาณน้ำ	%	ปริมาณน้ำ	%	ปริมาณน้ำ	%	ปริมาณน้ำ	%		
ภาคเหนือ (7)															
1 ภูมิพล (2) ตาก	13,462	3,800	9,662	4,251	32%	4,486	33%	686	7%	4,450	33%	650	7%	36.00	เพิ่มขึ้น
2 สิทธิศักดิ์ (2) อุตรดิตถ์	9,510	2,850	6,660	4,670	49%	3,556	37%	706	11%	3,496	37%	646	10%	60.00	เพิ่มขึ้น
3 แม่จืด เชียงใหม่	265	12	253	113	43%	92	35%	80	32%	91	34%	79	31%	1.00	เพิ่มขึ้น
4 แม่กวง เชียงใหม่	263	14	249	103	39%	42	16%	28	11%	37	14%	23	9%	5.00	เพิ่มขึ้น
5 กลาง ลำปาง	106	3	103	60	57%	42	40%	39	38%	40	38%	37	36%	2.00	เพิ่มขึ้น
6 แก่งคอง ลำปาง	170	6	164	87	51%	52	31%	46	28%	47	28%	41	25%	5.00	เพิ่มขึ้น
7 แควน้อย พังงา/ภูเก็ต	939	43	896	232	25%	241	26%	198	22%	248	26%	205	23%	-7.00	ลดลง
แม่เม็ก	110	16	94	24	22%	41	37%	25	27%	45	41%	29	31%	-4.00	ลดลง
รวมภาคเหนือ 34.85%	24,825	6,744	18,081	9,540	38%	8,552	34%	1,808	10%	8,454	34%	1,681	9%	127.00	เพิ่มขึ้น
ภาคตะวันออกเฉียงเหนือ (12)															
8 ห้วยหลวง อุดรธานี	136	7	129	41	30%	45	33%	38	29%	46	34%	39	30%	-1.00	ลดลง
9 น้ำอูน สกลนคร	520	45	475	224	43%	222	43%	177	37%	224	43%	179	38%	-2.00	ลดลง
10 น้ำพันง (2) สกลนคร	165	8	157	45	27%	55	33%	47	30%	54	33%	46	29%	1.00	เพิ่มขึ้น
11 จุฬารัตน์ (2) ชัยภูมิ	164	37	127	56	34%	95	58%	58	46%	99	60%	62	49%	-4.00	ลดลง
12 อุดรรัตน์ (2) ขอนแก่น	2,431	581	1,850	416	17%	702	29%	121	7%	730	30%	149	8%	-28.00	ลดลง
13 ลำปาง กาฬสินธุ์	1,980	100	1,880	682	34%	653	33%	553	29%	686	35%	586	31%	-33.00	ลดลง
14 ลำด้อย นครราชสีมา	314	22	292	93	30%	192	61%	170	58%	192	61%	170	58%	-	คงที่
15 ลำพระเพลิง นครราชสีมา	155	1	154	40	26%	73	47%	72	47%	75	48%	74	48%	-2.00	ลดลง
16 มูลมุน นครราชสีมา	141	7	134	26	18%	89	63%	82	61%	91	65%	84	63%	-2.00	ลดลง
17 ลำพระเพลิง นครราชสีมา	275	7	268	50	18%	153	56%	146	54%	153	56%	146	54%	-	คงที่
18 ลำน้ำรอง บุรีรัมย์	121	3	118	20	17%	68	56%	65	55%	71	59%	68	58%	-3.00	ลดลง
19 สิริธร (2) อุบลราชธานี	1,966	831	1,135	1,185	60%	1,235	63%	404	36%	1,200	61%	369	33%	35.00	เพิ่มขึ้น
รวมภาคตะวันออกเฉียงเหนือ 11.80%	8,369	1,649	6,720	2,878	34%	3,582	43%	1,933	29%	3,622	43%	1,972	29%	-39.00	ลดลง
ภาคกลาง (3)															
20 ป่าสักชลสิทธิ์ ลพบุรี	960	3	957	63	7%	42	4%	39	4%	50	5%	47	5%	-8.00	ลดลง
21 ห้วยเสลา อุทัยธานี	160	17	143	31	19%	33	21%	16	11%	32	20%	15	10%	1.00	เพิ่มขึ้น
22 กระเสียว สุพรรณบุรี	299	99	200	57	19%	83	28%	-	0%	90	30%	-	0%	-	คงที่
รวมภาคกลาง 1.92%	1,419	119	1,300	151	11%	157	11%	55	4%	172	12%	53	4%	2.00	เพิ่มขึ้น
ภาคตะวันออก (2)															
23 ศรีนครินทร์ (2) กาญจนบุรี	17,745	10,265	7,480	11,846	67%	12,302	69%	2,037	27%	12,229	69%	1,964	26%	73.00	เพิ่มขึ้น
24 วชิราลงกรณ (2) กาญจนบุรี	8,860	3,012	5,848	3,852	43%	6,134	69%	3,122	53%	6,103	69%	3,091	53%	31.00	เพิ่มขึ้น
รวมภาคตะวันออก 37.51%	26,605	13,277	13,328	15,698	59%	18,436	69%	5,159	39%	18,332	69%	5,055	38%	104.00	เพิ่มขึ้น
ภาคใต้ (6+4)															
25 ชุมตาบ่า นครนายก	224	5.00	219	106	47%	136	61%	131	60%	129	58%	124	57%	7.00	เพิ่มขึ้น
26 คลองสี่มิตร ฉะเชิงเทรา	420	30.00	390	63	15%	67	16%	37	9%	59	14%	29	7%	8.00	เพิ่มขึ้น
27 บางพระ (3) ชลบุรี	117	12.00	105	19	16%	36	31%	24	23%	37	32%	25	24%	-1.00	ลดลง
28หนองปลาไหล(3) ระยอง	164	13.75	150	128	78%	111	68%	97	65%	110	67%	96	64%	1.00	เพิ่มขึ้น
29 ประแสร์ (3) ระยอง	295	20.00	275	99	34%	206	70%	186	68%	199	67%	179	65%	7.00	เพิ่มขึ้น
30 มาบประชัน (3) ระยอง	17	0.72	16	5	29%	9	56%	9	54%	9	56%	8.64	54%	-0.10	ลดลง
31 หนองคลี (3) ระยอง	21	1.00	20	11	53%	11	52%	10	50%	11	53%	10.29	50%	-0.14	ลดลง
32 ดอกทราย (3) ระยอง	79	3.00	76	49	62%	41	51%	38	49%	41	52%	37.93	50%	-0.15	ลดลง
33 คลองใหญ่ (3) ระยอง	45	3.00	42	36	79%	27	60%	24	57%	27	59%	23.96	56%	0.35	เพิ่มขึ้น
34 เขื่อนดินทรังษิตา ป่าจันทบุรี	295	19.00	276	533	181%	175	59%	156	57%	171	58%	152.00	55%	4.00	เพิ่มขึ้น
รวมภาคใต้ 2.37%	1,678	107	1,570	1,049	63%	819	49%	712	45%	794	47%	686	44%	25.96	เพิ่มขึ้น
ภาคใต้ (4)															
35 แก่งกระจาน เพชรบุรี	710	65	645	240	34%	435	61%	370	57%	436	61%	371	58%	-1.00	ลดลง
36 ป่าแก่งกระจาน ประจวบคีรีขันธ์	391	18	373	124	32%	208	53%	190	51%	209	53%	191	51%	-1.00	ลดลง
37 รัชชประภา (2) สุราษฎร์ธานี	5,639	1,352	4,287	2,914	52%	3,635	64%	2,283	53%	3,608	64%	2,256	53%	27.00	เพิ่มขึ้น
38 บางยาง (2) ยะลา	1,454	276	1,178	1,009	69%	698	48%	422	36%	699	48%	423	36%	-1.00	ลดลง
รวมภาคใต้ 11.55%	8,194	1,711	6,483	4,287	52%	4,975	61%	3,265	50%	4,952	60%	3,241	50%	24.00	เพิ่มขึ้น
รวมทั้งประเทศ 100%(38)	71,090	23,607	47,482	33,603	47%	36,522	51%	12,932	27%	30,132	42%	12,688	27%	243.96	เพิ่มขึ้น

หมายเหตุ :

- อ่างเก็บน้ำขนาดใหญ่ หมายถึง อ่างเก็บน้ำที่มีความจุตั้งแต่ 100 ล้าน ลบ.ม. ขึ้นไป
- เป็นอ่างเก็บน้ำอยู่ในความรับผิดชอบของการไฟฟ้าฝ่ายผลิตแห่งประเทศไทย(10) นอกนั้นอยู่ในความรับผิดชอบของกรมชลประทาน(28)
- เป็นอ่างเก็บน้ำขนาดกลางที่มีความสำคัญต่อการอุตสาหกรรมและการประปา ของลุ่มน้ำชายฝั่งทะเลตะวันออก
- ที่มา : กรมชลประทาน และการไฟฟ้าฝ่ายผลิตแห่งประเทศไทย
- จังหวัดที่มีอ่างเก็บน้ำขนาดใหญ่มีจำนวน 26 จังหวัด ไม่มี 50 จังหวัด

รอก. หมายถึง ระดับเก็บกักของอ่าง

ที่มาข้อมูล : ตารางสรุปสภาพน้ำในอ่างเก็บน้ำขนาดใหญ่ทั่วประเทศ และตารางสรุปสภาพน้ำในอ่างเก็บน้ำภาคตะวันออก กรมชลประทาน



ศูนย์เผยแพร่



ศูนย์ป้องกันภัยพิบัติ ธรรมชาติ

ลำดับของเขื่อนตามความจุ

- 1.ศรีนครินทร์ 2.ภูมิพล 3.สิริกิติ์ 4.วชิราลงกรณ 5.รัชชประภา
6.อุบลรัตน์ 7.สิรินธร 8.บางยาง 9.ลำปาง 10.ป่าสัก

ลำดับของเขื่อนตามปริมาณน้ำใช้การได้

- 1.ภูมิพล 2.ศรีนครินทร์ 3.สิริกิติ์ 4.วชิราลงกรณ 5.รัชชประภา
6.ลำปาง 7.อุบลรัตน์ 8.บางยาง 9.สิรินธร 10.ป่าสัก