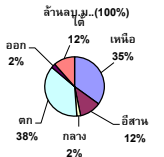


รายงานสรุปสภาพน้ำในอ่างเก็บน้ำขนาดใหญ่และขนาดกลาง

ปริมาณน้ำรวมทั้งประเทศ 70,921 ล้าน ลบ.ม. (100%)



เปรียบเทียบปริมาณน้ำรวมทั่วประเทศ ปัจจุบัน ปี 64 และ ปี 63

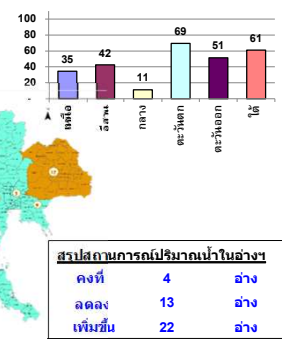
วันที่ 27 สิงหาคม 2564 เก้าพัน 36,625 ล้าน ลบ.ม. หรือ เท่ากับ 52%
 วันที่ 27 สิงหาคม 2563 เก้าพัน 34,162 ล้าน ลบ.ม. หรือ เท่ากับ 48%

รายงานสถานการณ์ ณ. วันที่ 27 สิงหาคม 2564

ปริมาณน้ำในอ่างที่ใช้การได้ในสัปดาห์นี้ +มากกว่า / -น้อยกว่า สัปดาห์ก่อน 251.68 ล้าน ลบ.ม.

สรุปสถานการณ์ปริมาณน้ำในอ่างเก็บน้ำที่ใช้ในทุกกิจกรรมทั่วประเทศ มากกว่า ปริมาณน้ำในอ่างในช่วง เพื่อเทียบกับสัปดาห์ที่ผ่านมา การใช้น้ำอย่างระมัดระวัง

% ปริมาณน้ำรวมและภาคปัจจุบัน



ภาค	สถานการณ์ปริมาณน้ำในอ่าง				ปริมาณน้ำเปลี่ยนแปลง (ล้าน ม.³)	สถานะ
	ลดลง (แห่ง)	คงที่ (แห่ง)	เพิ่มขึ้น (แห่ง)	รวม (แห่ง)		
ภาคเหนือ	1	2	5	8	113.00	ปริมาณน้ำในอ่างเก็บน้ำเพิ่มขึ้น
ภาคตะวันออกเฉียงเหนือ	8	-	4	12	-46.00	ปริมาณน้ำในอ่างเก็บน้ำลดลง
ภาคกลาง	1	1	1	3	12.00	ปริมาณน้ำในอ่างเก็บน้ำเพิ่มขึ้น
ภาคตะวันออก	-	-	2	2	78.00	ปริมาณน้ำในอ่างเก็บน้ำเพิ่มขึ้น
ภาคตะวันออก	1	1	8	10	58.68	ปริมาณน้ำในอ่างเก็บน้ำเพิ่มขึ้น
ภาคใต้	2	-	2	4	36.00	ปริมาณน้ำในอ่างเก็บน้ำเพิ่มขึ้น
รวมทั้งประเทศ	13	4	22	39	251.68	ปริมาณน้ำในอ่างเก็บน้ำเพิ่มขึ้น

สรุปสถานการณ์ปริมาณน้ำในอ่าง			
คงที่	4	อ่าง	
ลดลง	13	อ่าง	
เพิ่มขึ้น	22	อ่าง	

ภาค	อ่างเก็บน้ำ	ความจุที่ (ล้าน ม.³)	ปริมาณน้ำที่ใช้งานได้ (ล้าน ม.³)	ใช้การได้จริง (ล้าน ม.³)	ปริมาณน้ำรวม วันที่ 27 สิงหาคม 2563		ปัจจุบัน วันที่ 27 สิงหาคม 2564				สัปดาห์ก่อน วันที่ 21 สิงหาคม 2564				ปริมาณน้ำ + - ลดลง (ล้าน ม.³)	สถานการณ์ในอ่าง
					%	%	%	%	%	%	%	%				
													ปริมาณน้ำรวม	ปริมาณน้ำใช้การได้จริง		
ภาคเหนือ (7)																
1	ภูมิพล (2) ดาก	13,462	3,800	9,662	4,388	33%	4,494	33%	694	7%	4,467	33%	667	7%	27.00	เพิ่มขึ้น
2	สิริศักดิ์ (2) อุดรศักดิ์	9,510	2,850	6,660	4,875	51%	3,587	38%	737	11%	3,534	37%	684	10%	53.00	เพิ่มขึ้น
3	แม่จิด เชียงใหม่	265	12	253	117	44%	91	34%	79	31%	91	34%	79	31%	-	คงที่
4	แม่กวัง เชียงใหม่	263	14	249	105	40%	44	17%	30	12%	41	16%	27	11%	3.00	เพิ่มขึ้น
5	กัลม ลำปาง	106	3	103	64	60%	43	41%	40	39%	41	39%	38	37%	2.00	เพิ่มขึ้น
6	แก้วคอง ลำปาง	170	6	164	90	53%	54	32%	48	29%	48	28%	42	26%	6.00	เพิ่มขึ้น
7	แกว๋มฝอย พัทลุงโลก	939	43	896	261	28%	241	26%	198	22%	246	26%	203	23%	-5.00	ลดลง
	แม่เมือก	110	16	94	24	22%	43	39%	27	29%	43	39%	27	29%	-	คงที่
	รวมภาคเหนือ 34.85%	24,825	6,744	18,081	9,925	40%	8,597	35%	1,853	10%	8,512	34%	1,740	10%	113.00	เพิ่มขึ้น
ภาคตะวันออกเฉียงเหนือ (12)																
8	ห้วยหลวง อุดรธานี	136	7	129	42	31%	45	33%	38	29%	46	34%	39	30%	-1.00	ลดลง
9	น้ำจืด สกลนคร	520	45	475	230	44%	219	42%	174	37%	223	43%	178	37%	-4.00	ลดลง
10	น้ำพอง (2) สกลนคร	165	8	157	48	29%	56	34%	48	31%	55	33%	47	30%	1.00	เพิ่มขึ้น
11	จุฬารัตน์ (2) ชัยภูมิ	164	37	127	57	35%	92	56%	55	43%	97	59%	60	47%	-5.00	ลดลง
12	อุบลรัตน์ (2) ขอนแก่น	2,431	581	1,850	434	18%	688	28%	107	6%	718	30%	137	7%	-30.00	ลดลง
13	ลำปาว กาฬสินธุ์	1,980	100	1,880	731	37%	636	32%	536	29%	671	34%	571	30%	-35.00	ลดลง
14	ลำตะคอง นครราชสีมา	314	22	292	94	30%	193	61%	171	59%	192	61%	170	58%	1.00	เพิ่มขึ้น
15	ลำพระเพลิง นครราชสีมา	155	1	154	41	26%	75	48%	74	48%	74	48%	73	47%	1.00	เพิ่มขึ้น
16	มูลนง นครราชสีมา	141	7	134	27	19%	89	63%	82	61%	90	64%	83	62%	-1.00	ลดลง
17	ลำปะเทาะ นครราชสีมา	275	7	268	52	19%	153	56%	146	54%	154	56%	147	55%	-1.00	ลดลง
18	ลำน้ำทรงบุรีบุรีรัมย์	121	3	118	20	17%	67	55%	64	54%	69	57%	66	56%	-2.00	ลดลง
19	สิรินธร (2) อุบลราชธานี	1,966	831	1,135	1,196	61%	1,239	63%	408	36%	1,209	61%	378	33%	30.00	เพิ่มขึ้น
	รวมภาคตะวันออกเฉียงเหนือ 11.80%	8,369	1,649	6,720	2,972	36%	3,552	42%	1,903	28%	3,598	43%	1,949	29%	-46.00	ลดลง
ภาคกลาง (3)																
20	ป่าสักชลสิทธิ์ ลพบุรี	960	3	957	70	7%	42	4%	39	4%	44	5%	41	4%	-2.00	ลดลง
21	ห้วยเสลา อุทัยธานี	160	17	143	31	19%	34	21%	17	12%	32	20%	15	10%	2.00	เพิ่มขึ้น
22	กระเสียว สุพรรณบุรี	299	99	200	57	19%	82	27%	-	0%	87	29%	-	0%	-	คงที่
	รวมภาคกลาง 1.92%	1,419	119	1,300	157	11%	158	11%	56	4%	163	11%	44	3%	12.00	เพิ่มขึ้น
ภาคตะวันออก (2)																
23	ศรีนครินทร์ (2) กาญจนบุรี	17,745	10,265	7,480	11,865	67%	12,322	69%	2,057	28%	12,262	69%	1,997	27%	60.00	เพิ่มขึ้น
24	วีรชาสงคราม (2) กาญจนบุรี	8,860	3,012	5,848	3,892	44%	6,137	69%	3,125	53%	6,119	69%	3,107	53%	18.00	เพิ่มขึ้น
	รวมภาคตะวันออก 37.51%	26,605	13,277	13,328	15,757	59%	18,459	69%	5,182	39%	18,380	69%	5,104	38%	78.00	เพิ่มขึ้น
ภาคใต้ (6+4)																
25	ขุนด่าน นครนายก	224	5.00	219	110	49%	149	67%	144	66%	134	60%	129	59%	15.00	เพิ่มขึ้น
26	คลองสีมิต ฉะเชิงเทรา	420	30.00	390	63	15%	78	19%	48	12%	59	14%	29	7%	19.00	เพิ่มขึ้น
27	บางพระ (3) ชลบุรี	117	12.00	105	20	17%	36	31%	24	23%	37	32%	25	24%	-1.00	ลดลง
28	หนองปลาไหล (3) ระยอง	164	13.75	150	129	79%	111	68%	97	65%	110	67%	96	64%	1.00	เพิ่มขึ้น
29	ประแสร์ (3) ระยอง	295	20.00	275	105	36%	210	71%	190	69%	200	68%	180	65%	10.00	เพิ่มขึ้น
30	มาบประชัน (3) ระยอง	17	0.72	16	5	30%	9	57%	9	55%	9	56%	8.60	54%	0.13	เพิ่มขึ้น
31	หนองคล้า (3) ระยอง	21	1.00	20	11	53%	11	54%	10	51%	11	52%	10.18	50%	0.31	เพิ่มขึ้น
32	คลองทราย (3) ระยอง	79	3.00	76	50	63%	41	52%	38	50%	41	52%	38.01	50%	-	คงที่
33	คลองใหญ่ (3) ระยอง	45	3.00	42	36	78%	28	62%	25	60%	27	60%	24.14	57%	1.24	เพิ่มขึ้น
34	กบตันพรจินดา ปทุมธานี	295	19.00	276	545	185%	186	63%	167	61%	173	59%	154.00	56%	13.00	เพิ่มขึ้น
	รวมภาคใต้ 2.37%	1,678	107	1,570	1,073	64%	860	51%	753	48%	802	48%	694	44%	58.68	เพิ่มขึ้น
ภาคใต้ (4)																
35	แก่งกระจาน เพชรบุรี	710	65	645	239	34%	435	61%	370	57%	438	62%	373	58%	-3.00	ลดลง
36	ป่าแก่งกระจาน ประจวบคีรีขันธ์	391	18	373	124	32%	209	53%	191	51%	208	53%	190	51%	1.00	เพิ่มขึ้น
37	ห้วยพระยา (2) สุราษฎร์ธานี	5,639	1,352	4,287	2,913	52%	3,665	65%	2,313	54%	3,620	64%	2,268	53%	45.00	เพิ่มขึ้น
38	บางยาง (2) ยะลา	1,454	276	1,178	1,003	69%	690	47%	414	35%	697	48%	421	36%	-7.00	ลดลง
	รวมภาคใต้ 11.55%	8,194	1,711	6,483	4,278	52%	4,998	61%	3,288	51%	4,963	61%	3,252	50%	36.00	เพิ่มขึ้น
	รวมทั้งประเทศ 100% (38)	71,090	23,607	47,482	34,162	48%	36,625	52%	13,035	27%	30,132	42%	12,783	27%	251.68	เพิ่มขึ้น

หมายเหตุ :

- อ่างเก็บน้ำขนาดใหญ่ หมายถึง อ่างเก็บน้ำที่มีความจุตั้งแต่ 100 ล้าน ลบ.ม. ขึ้นไป
- เป็นอ่างเก็บน้ำอยู่ในความรับผิดชอบของการไฟฟ้าฝ่ายผลิตแห่งประเทศไทย (10) นอกนั้นอยู่ในความรับผิดชอบของกรมชลประทาน (28)
- เป็นอ่างเก็บน้ำขนาดกลางที่มีความสำคัญต่อการอุตสาหกรรมและการประปา ของลุ่มน้ำชายฝั่งทะเลตะวันออก
- ที่มา : กรมชลประทาน และการไฟฟ้าฝ่ายผลิตแห่งประเทศไทย
- จังหวัดที่มีอ่างเก็บน้ำขนาดใหญ่มีจำนวน 26 จังหวัด ไม่มี 50 จังหวัด

รทท. หมายถึง ระดับเก็บกักของอ่าง

ที่มาข้อมูล : ตารางสรุปสภาพน้ำในอ่างเก็บน้ำขนาดใหญ่ทั่วประเทศ และตารางสรุปสภาพน้ำในอ่างเก็บน้ำภาคตะวันออก กรมชลประทาน



ศูนย์เผยแพร่



ศูนย์ป้องกันภัยพิบัติ กรมทรัพยากรน้ำ

ลำดับของเขื่อนตามความจุ

- ศรีนครินทร์ 2.ภูมิพล 3.สิริศักดิ์ 4.วีรชาสงคราม 5.รัชชประภา
- อุบลรัตน์ 7.สิรินธร 8.บางยาง 9.ลำปาว 10.ป่าสัก

ลำดับของเขื่อนตามปริมาณน้ำใช้การได้

- ภูมิพล 2.ศรีนครินทร์ 3.สิริศักดิ์ 4.วีรชาสงคราม 5.รัชชประภา
- ลำปาว 7.อุบลรัตน์ 8.บางยาง 9.สิรินธร 10.ป่าสัก