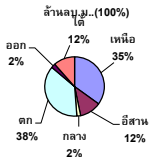


รายงานสรุปสภาพน้ำในอ่างเก็บน้ำขนาดใหญ่และขนาดกลาง

ปริมาณน้ำรวมทั้งประเทศ 70,921 ล้าน ลบ.ม. (100%)



เปรียบเทียบปริมาณน้ำรวมทั้งประเทศ ปัจจุบัน ปี 64 และ ปี 63

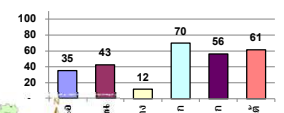
วันที่ 31 สิงหาคม 2564 เกือบ 37,040 ล้าน ลบ.ม. หรือ เกือบ 52%
 วันที่ 31 สิงหาคม 2563 เกือบ 34,370 ล้าน ลบ.ม. หรือ เกือบ 48%

รายงานสถานการณ์ ณ. วันที่ 31 สิงหาคม 2564

ปริมาณน้ำในอ่างที่ใช้การได้ในสัปดาห์นี้ +มากกว่า / -น้อยกว่า สัปดาห์ก่อน 545.86 ล้าน ลบ.ม.

สรุปสถานการณ์ปริมาณน้ำในอ่างเก็บน้ำที่ใช้ในทุกกิจกรรมทั่วประเทศ มากกว่า ปริมาณน้ำในอ่างในช่วง เพื่อเทียบกับสัปดาห์ที่ผ่านมา ควรใช้อย่างระมัดระวัง

% ปริมาณน้ำรวมและภาคปัจจุบัน



คงที่	4	อ่าง
ลดลง	6	อ่าง
เพิ่มขึ้น	28	อ่าง

ภาค	สถานการณ์ปริมาณน้ำในอ่าง				ปริมาณน้ำเปลี่ยนแปลง (ล้าน ม.³)	สถานะ
	ลดลง (แห่ง)	คงที่ (แห่ง)	เพิ่มขึ้น (แห่ง)	รวม (แห่ง)		
ภาคเหนือ	-	2	5	7	187.00	ปริมาณน้ำในอ่างเก็บน้ำเพิ่มขึ้น
ภาคตะวันออกเฉียงเหนือ	5	1	6	12	9.00	ปริมาณน้ำในอ่างเก็บน้ำเพิ่มขึ้น
ภาคกลาง	-	1	2	3	25.00	ปริมาณน้ำในอ่างเก็บน้ำเพิ่มขึ้น
ภาคตะวันออก	-	-	2	2	152.00	ปริมาณน้ำในอ่างเก็บน้ำเพิ่มขึ้น
ภาคตะวันออก	-	-	10	10	123.86	ปริมาณน้ำในอ่างเก็บน้ำเพิ่มขึ้น
ภาคใต้	1	-	3	4	49.00	ปริมาณน้ำในอ่างเก็บน้ำเพิ่มขึ้น
รวมทั้งประเทศ	6	4	28	38	545.86	ปริมาณน้ำในอ่างเก็บน้ำเพิ่มขึ้น

ภาค	อ่างเก็บน้ำ	ความจุที่ รก. (ล้าน ม.³)	ปริมาณน้ำ ที่ใช้งาน ไม่ได้ (ล้าน ม.³)	ใช้การ ได้จริง (ล้าน ม.³)	ปริมาณน้ำรวม วันที่ 31 สิงหาคม 2563		ปัจจุบัน วันที่ 31 สิงหาคม 2564				สัปดาห์ก่อน วันที่ 25 สิงหาคม 2564				ปริมาณน้ำ + เพิ่มขึ้น -ลดลง (ล้าน ม.³)	สถานการณ์ ปริมาณน้ำ ในอ่าง
					%	%	%	%	%	%	%	%				
													ปริมาณน้ำรวม (ล้าน ม.³)	ปริมาณน้ำใช้การได้จริง (ล้าน ม.³)		
ภาคเหนือ (7)																
1	ภูมิพล (2) ดาก	13,462	3,800	9,662	4,445	33%	4,568	34%	768	8%	4,489	33%	689	7%	79.00	เพิ่มขึ้น
2	สิริรัตน์ (2) อุดรศักดิ์	9,510	2,850	6,660	4,968	52%	3,615	38%	765	11%	3,560	37%	710	11%	55.00	เพิ่มขึ้น
3	แม่จัน เชียงใหม่	265	12	253	120	45%	92	35%	80	32%	92	35%	80	32%	-	คงที่
4	แม่จาง เชียงใหม่	263	14	249	107	41%	45	17%	31	12%	43	16%	29	12%	2.00	เพิ่มขึ้น
5	กสิกรรม ลำปาง	106	3	103	65	61%	42	40%	39	38%	42	40%	39	38%	-	คงที่
6	แก้วคอง ลำปาง	170	6	164	91	54%	54	32%	48	29%	52	31%	46	28%	2.00	เพิ่มขึ้น
7	แควน้อย พิชัยกุล	939	43	896	273	29%	255	27%	212	24%	240	26%	197	22%	15.00	เพิ่มขึ้น
	แม่เมาะ	110	16	94	25	23%	50	45%	34	36%	41	37%	25	27%	9.00	เพิ่มขึ้น
	รวมภาคเหนือ 34.85%	24,825	6,744	18,081	10,093	41%	8,721	35%	1,977	11%	8,559	34%	1,790	10%	187.00	เพิ่มขึ้น
ภาคตะวันออกเฉียงเหนือ (12)																
8	ห้วยหลวง อุดรธานี	136	7	129	43	32%	45	33%	38	29%	45	33%	38	29%	-	คงที่
9	น้ำจืด สกลนคร	520	45	475	232	45%	218	42%	173	36%	221	43%	176	37%	-3.00	ลดลง
10	น้ำพอง (2) สกลนคร	165	8	157	50	30%	57	35%	49	31%	55	33%	47	30%	2.00	เพิ่มขึ้น
11	จุฬารัตน์ (2) ขัยภูมิ	164	37	127	57	35%	90	55%	53	42%	94	57%	57	45%	-4.00	ลดลง
12	อุบลรัตน์ (2) ขอนแก่น	2,431	581	1,850	451	19%	678	28%	97	5%	699	29%	118	6%	-21.00	ลดลง
13	ลำปาว กาฬสินธุ์	1,980	100	1,880	759	38%	620	31%	520	28%	648	33%	548	29%	-28.00	ลดลง
14	ลำตะคอง นครราชสีมา	314	22	292	94	30%	201	64%	179	61%	191	61%	169	58%	10.00	เพิ่มขึ้น
15	ลำพระเพลิง นครราชสีมา	155	1	154	43	28%	90	58%	89	58%	72	46%	71	46%	18.00	เพิ่มขึ้น
16	มูลนง นครราชสีมา	141	7	134	27	19%	94	67%	87	65%	88	62%	81	60%	6.00	เพิ่มขึ้น
17	ลำปะเทาะ นครราชสีมา	275	7	268	50	18%	160	58%	153	57%	153	56%	146	54%	7.00	เพิ่มขึ้น
18	ลำน้ำทรงบุรีบุรีรัมย์	121	3	118	20	17%	66	55%	63	53%	68	56%	65	55%	-2.00	ลดลง
19	สิรินธร (2) อุบลราชธานี	1,966	831	1,135	1,224	62%	1,261	64%	430	38%	1,237	63%	406	36%	24.00	เพิ่มขึ้น
	รวมภาค ดอน. 11.80%	8,369	1,649	6,720	3,050	36%	3,580	43%	1,931	29%	3,572	43%	1,922	29%	9.00	เพิ่มขึ้น
ภาคกลาง (3)																
20	ป่าสักชลสิทธิ์ ลพบุรี	960	3	957	67	7%	47	5%	44	5%	41	4%	38	4%	6.00	เพิ่มขึ้น
21	ห้วยเสลา อุทัยธานี	160	17	143	31	19%	35	22%	18	13%	33	21%	16	11%	2.00	เพิ่มขึ้น
22	กระเสียว สุพรรณบุรี	299	99	200	57	19%	91	30%	-	0%	81	27%	-	0%	-	คงที่
	รวมภาคกลาง 1.92%	1,419	119	1,300	155	11%	174	12%	62	4%	156	11%	37	3%	25.00	เพิ่มขึ้น
ภาคตะวันออก (2)																
23	ศรีนครินทร์ (2) กาญจนบุรี	17,745	10,265	7,480	11,852	67%	12,428	70%	2,163	29%	12,305	69%	2,040	27%	123.00	เพิ่มขึ้น
24	วีรชาสงคราม (2) กาญจนบุรี	8,860	3,012	5,848	3,894	44%	6,166	70%	3,154	54%	6,137	69%	3,125	53%	29.00	เพิ่มขึ้น
	รวมภาคตะวันออก 37.51%	26,605	13,277	13,328	15,746	59%	18,594	70%	5,317	40%	18,442	69%	5,165	39%	152.00	เพิ่มขึ้น
ภาคตะวันออก (6+4)																
25	ขุนด่าน นครนายก	224	5.00	219	113	50%	165	74%	160	73%	138	62%	133	61%	27.00	เพิ่มขึ้น
26	คลองสีมิต ฉะเชิงเทรา	420	30.00	390	64	15%	97	23%	67	17%	67	16%	37	9%	30.00	เพิ่มขึ้น
27	บางพระ (3) ชลบุรี	117	12.00	105	22	19%	38	32%	26	25%	36	31%	24	23%	2.00	เพิ่มขึ้น
28	หนองปลาไหล(3) ระยอง	164	13.75	150	129	79%	122	75%	108	72%	110	67%	96	64%	12.00	เพิ่มขึ้น
29	ประแสร์ (3) ระยอง	295	20.00	275	109	37%	223	76%	203	74%	206	70%	186	68%	17.00	เพิ่มขึ้น
30	มาบประชัน (3) ระยอง	17	0.72	16	5	30%	10	63%	10	61%	9	56%	8.54	54%	1.21	เพิ่มขึ้น
31	หนองคล้า (3) ระยอง	21	1.00	20	11	52%	12	58%	11	56%	11	52%	10.22	50%	1.12	เพิ่มขึ้น
32	คลองทราย (3) ระยอง	79	3.00	76	51	64%	45	56%	42	55%	41	51%	37.63	49%	4.03	เพิ่มขึ้น
33	คลองใหญ่ (3) ระยอง	45	3.00	42	36	78%	35	77%	32	75%	27	60%	24.31	57%	7.51	เพิ่มขึ้น
34	กบตันพิจิตรลำ ป่าจันทบุรี	295	19.00	276	554	188%	198	67%	179	65%	176	60%	157.00	57%	22.00	เพิ่มขึ้น
	รวมภาคตะวันออก 2.37%	1,678	107	1,570	1,093	65%	945	56%	838	53%	821	49%	714	45%	123.86	เพิ่มขึ้น
ภาคใต้ (4)																
35	แก่งกระจาน เพชรบุรี	710	65	645	237	33%	437	62%	372	58%	434	61%	369	57%	3.00	เพิ่มขึ้น
36	ป่าแก่งกระจาน ประจวบคีรีขันธ์	391	18	373	123	31%	209	53%	191	51%	208	53%	190	51%	1.00	เพิ่มขึ้น
37	ห้วยประภา (2) สุราษฎร์ธานี	5,639	1,352	4,287	2,893	51%	3,685	65%	2,333	54%	3,638	65%	2,286	53%	47.00	เพิ่มขึ้น
38	บางยาง (2) ยะลา	1,454	276	1,178	979	67%	693	48%	417	35%	695	48%	419	36%	-2.00	ลดลง
	รวมภาคใต้ 11.55%	8,194	1,711	6,483	4,233	52%	5,025	61%	3,313	51%	4,975	61%	3,264	50%	49.00	เพิ่มขึ้น
	รวมทั้งประเทศ 100%(38)	71,090	23,607	47,482	34,370	48%	37,040	52%	13,438	28%	30,132	42%	12,892	27%	545.86	เพิ่มขึ้น

ที่มาข้อมูล : ตารางสรุปสภาพน้ำในอ่างเก็บน้ำขนาดใหญ่ทั่วประเทศ และตารางสรุปสภาพน้ำในอ่างเก็บน้ำภาคตะวันออก กรมชลประทาน



ศูนย์เผยแพร่



ศูนย์ป้องกันภัยพิบัติ กรมทรัพยากรน้ำ

หมายเหตุ :

- 1) อ่างเก็บน้ำขนาดใหญ่ หมายถึง อ่างเก็บน้ำที่มีความจุตั้งแต่ 100 ล้าน ลบ.ม ขึ้นไป
- 2) เป็นอ่างเก็บน้ำอยู่ในความรับผิดชอบของการไฟฟ้าฝ่ายผลิตแห่งประเทศไทย(10) นอกนั้นอยู่ในความรับผิดชอบของกรมชลประทาน(28)
- 3) เป็นอ่างเก็บน้ำขนาดกลางที่มีความสำคัญต่อการอุตสาหกรรมและการประปา ของลุ่มน้ำชายฝั่งทะเลตะวันออก
- 4) ที่มา : กรมชลประทาน และการไฟฟ้าฝ่ายผลิตแห่งประเทศไทย
- 5) จังหวัดที่มีอ่างเก็บน้ำขนาดใหญ่มีจำนวน 26 จังหวัด ไม่มี 50 จังหวัด

รทท. หมายถึง ระดับเก็บกักของอ่าง

ลำดับของเขื่อนตามความจุ

- 1.ศรีนครินทร์ 2.ภูมิพล 3.สิริกิติ์ 4.วีรชาสงคราม 5.รัชชประภา
- 6.อุบลรัตน์ 7.สิรินธร 8.บางยาง 9.ลำปาว 10.ป่าสัก

ลำดับของเขื่อนตามปริมาณน้ำใช้การได้

- 1.ภูมิพล 2.ศรีนครินทร์ 3.สิริกิติ์ 4.วีรชาสงคราม 5.รัชชประภา
- 6.ลำปาว 7.อุบลรัตน์ 8.บางยาง 9.สิรินธร 10.ป่าสัก