

รายงานสถานการณ์น้ำลุ่มน้ำบางปะกง-ปราจีนบุรี

วันที่ 3 กันยายน 2564

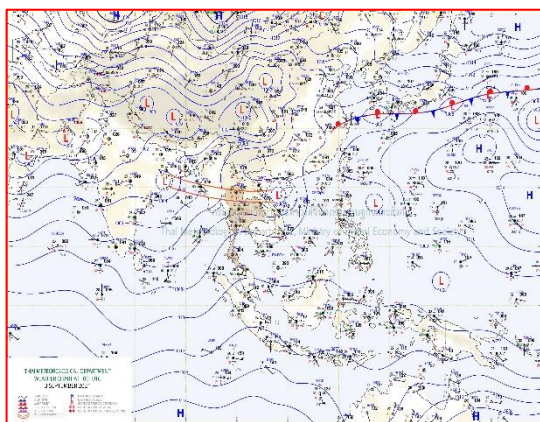
1) สภาพภูมิอากาศ (ที่มา : กรมอุตุนิยมวิทยา)

ลักษณะอากาศทั่วไป

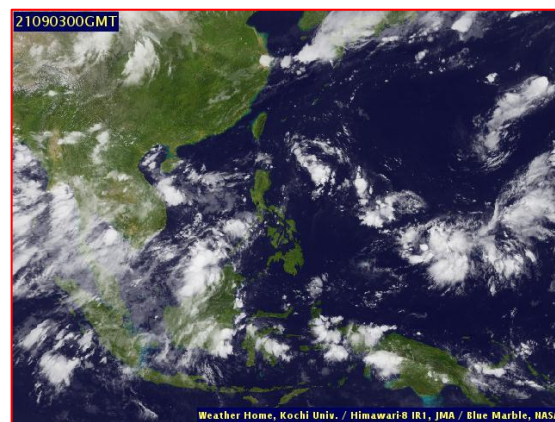
พยากรณ์อากาศ 24 ชั่วโมงข้างหน้า ร่องมรสุมพาดผ่านภาคเหนือตอนล่าง ภาคกลางตอนบน และภาคตะวันออกเฉียงเหนือ เข้าสู่หย่อมความกดอากาศต่ำบริเวณอ่าวตังเกี๋ย ประกอบกับมรสุมตะวันตกเฉียงใต้ที่พัดปกคลุมทะเลอันดามัน ประเทศไทย และอ่าวไทย มีกำลังปานกลาง ลักษณะเช่นนี้ทำให้ประเทศไทยยังคงมีฝนตกต่อเนื่องกับมีฝนตกหนักบางแห่ง ในภาคเหนือตอนล่าง ภาคตะวันออกเฉียงเหนือ ภาคกลาง ภาคตะวันออก และภาคใต้

สภาพอากาศภาคตะวันออก

มีฝนฟ้าคะนองร้อยละ 70 ของพื้นที่ และมีฝนตกหนักถึงหนักมากบางแห่ง บริเวณจังหวัดนครนายก ปราจีนบุรี จันทบุรี และตราด อุณหภูมิต่ำสุด 24-25 องศาเซลเซียส อุณหภูมิสูงสุด 31-34 องศาเซลเซียส ลมตะวันตกเฉียงใต้ ความเร็ว 15-30 กม./ชม. ทะเลมีคลื่นสูงประมาณ 1 เมตร บริเวณที่มีฝนฟ้าคะนองคลื่นสูง 1-2 เมตร



แผนที่อากาศวันที่ 3 ก.ย. 2564 เวลา 07.00 น.



ภาพถ่ายจากดาวเทียมวันที่ 3 ก.ย. 64 2564 เวลา 07.00 น.

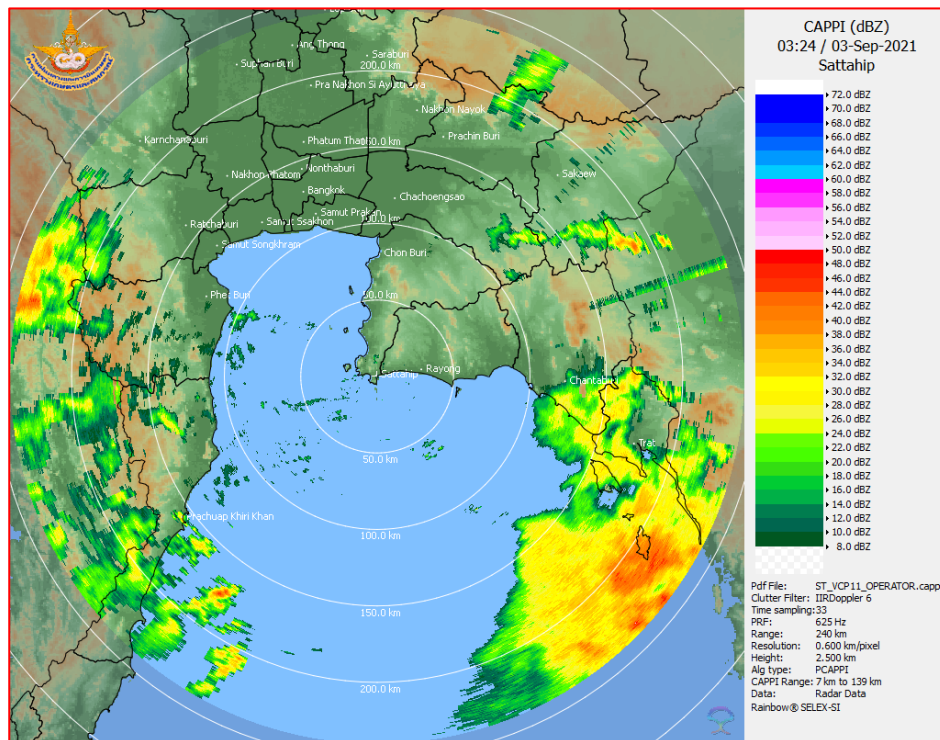
2) สถานการณ์ฝน

จากข้อมูลสถานการณ์ฝนในพื้นที่ลุ่มน้ำบางปะกง-ปราจีนบุรี ของวันที่ 3 ก.ย. 2564 จากกรมอุตุนิยมวิทยา สถาบันสารสนเทศทรัพยากรน้ำ (องค์การมหาชน) กรมชลประทาน และกรมทรัพยากรน้ำ พบว่า มีฝนตกปานกลางถึงฝนตกหนัก บริเวณจังหวัดนครนายก ฉะเชิงเทรา ปราจีนบุรี สระแก้ว และชลบุรี โดยมีปริมาณฝน 16.0 – 64.1 มม.

ข้อมูลสถานการณ์ฝนในพื้นที่ลุ่มน้ำบางปะกง-ปราจีนบุรี ณ วันที่ 3 กันยายน 2564
(ข้อมูลจากกรมอุตุนิยมวิทยา เวลา 07.00 น.)

ลำดับ	พื้นที่	ปริมาณฝน (มม.)
1	อ.เมือง จ.นครนายก	18.9
2	อ.บ้านนา จ.นครนายก	16.0
3	อ.องครักษ์ จ.นครนายก	25.9
4	สนง.เกษตรบ้านโพธิ์ จ.ฉะเชิงเทรา	29.7
5	อ.บางปะกง จ.ฉะเชิงเทรา	56.4
6	อ.ท่าตะเกียบ จ.ฉะเชิงเทรา	26.1
7	อ.บ้านสร้าง จ.ปราจีนบุรี	20.4
8	อ.กบินทร์บุรี จ.ปราจีนบุรี	22.4
9	อ.วัฒนานคร จ.สระแก้ว	64.1
10	อ.เมือง จ.สระแก้ว	19.6
11	อ.เขาฉกรรจ์ จ.สระแก้ว	20.9
12	อ.เกาะจันทร์ จ.ชลบุรี	23.0

หมายเหตุ“ฝน” คือ ฝนวัดปริมาณไม่ได้ (ต่ำกว่า 0.1 มิลลิเมตร), “*” คือ ไม่ได้รับข้อมูล



ภาพเรดาร์ตรวจอากาศ “สถานีสัตหีบ”
ณ วันที่ 3 กันยายน 2564 เวลา 10.24 น.
(ที่มา : กรมอุตุนิยมวิทยา)

สถานการณ์น้ำฝน

<p>WRF-ROMS (ThaiGeo), 24-Hour Precipitation, Thailand Model (3x3 km) 02-Sep-2021 19:00 to 03-Sep-2021 19:00 (Bangkok Time)</p> <p>Created by HII initial date: 02-Sep-2021 19:00 (Bangkok Time)</p>	<p>WRF-ROMS (ThaiGeo), 24-Hour Precipitation, Thailand Model (3x3 km) 03-Sep-2021 19:00 to 04-Sep-2021 19:00 (Bangkok Time)</p> <p>Created by HII initial date: 03-Sep-2021 19:00 (Bangkok Time)</p>
<p>แผนที่การคาดการณ์น้ำฝนวันที่ 3 ก.ย. 64</p>	<p>แผนที่การคาดการณ์น้ำฝนวันที่ 4 ก.ย. 64</p>
<p>WRF-ROMS (ThaiGeo), 24-Hour Precipitation, Thailand Model (3x3 km) 04-Sep-2021 19:00 to 05-Sep-2021 19:00 (Bangkok Time)</p> <p>Created by HII initial date: 04-Sep-2021 19:00 (Bangkok Time)</p>	<p>WRF-ROMS (ThaiGeo), 24-Hour Precipitation, Southeast Asia Model (9x9 km) 05-Sep-2021 19:00 to 06-Sep-2021 19:00 (Bangkok Time)</p> <p>Created by HII initial date: 05-Sep-2021 19:00 (Bangkok Time)</p>
<p>แผนที่การคาดการณ์น้ำฝนวันที่ 5 ก.ย. 64</p>	<p>แผนที่การคาดการณ์น้ำฝนวันที่ 6 ก.ย. 64</p>
<p>WRF-ROMS (ThaiGeo), 24-Hour Precipitation, Southeast Asia Model (9x9 km) 06-Sep-2021 19:00 to 07-Sep-2021 19:00 (Bangkok Time)</p> <p>Created by HII initial date: 06-Sep-2021 19:00 (Bangkok Time)</p>	<p>WRF-ROMS (ThaiGeo), 24-Hour Precipitation, Southeast Asia Model (9x9 km) 07-Sep-2021 19:00 to 08-Sep-2021 19:00 (Bangkok Time)</p> <p>Created by HII initial date: 07-Sep-2021 19:00 (Bangkok Time)</p>
<p>แผนที่การคาดการณ์น้ำฝนวันที่ 7 ก.ย. 64</p>	<p>แผนที่การคาดการณ์น้ำฝนวันที่ 8 ก.ย. 64</p>
<p>ที่มา : www.thaiwater.net</p>	
<p>ผลการคาดการณ์ปริมาณฝนล่วงหน้า</p>	

3) ข้อมูลปริมาณน้ำในลำน้ำ

สถานการณ์น้ำท่า (30 ส.ค. - 3 ก.ย. 64 ที่มา : กรมชลประทาน เวลา 06.00 น.)

สถานี	อำเภอ	จังหวัด	ลุ่มน้ำ	ระดับ	จันทร์	อังคาร	พุธ	พฤหัสบดี	ศุกร์	แนว
				ตลิ่ง(ม.)						
				ลำนํ้า	30	31	1	2	3	้ม/
				(ลบ.ม./	ส.ค	ส.ค	ก.ย.	ก.ย.	ก.ย.	ลด)
				ว.)						
Kgt.19A	เกาะ	ชลบุรี	บางปะกง	4.8	1.85	1.84	1.77	1.82	1.82	ทรงตัว
				83.95	4.30	4.15	3.10	3.85	3.85	
Kgt.30	เทศบาล	ฉะเชิงเทรา	บางปะกง	1.70	-0.33	-0.28	-0.27	-0.16	0.00	เพิ่มขึ้น
				น้ำหนุน	*	*	*	*	*	
Ny.1B	เมือง	นครนายก	บางปะกง	8.81	6.02	5.73	5.80	5.93	5.44	ลดลง
				263.90	69.00	55.20	58.00	64.50	43.60	
Ny.3	บ้านนา	นครนายก	บางปะกง	6.26	4.21	4.22	4.26	4.34	4.27	ลดลง
				76.40	10.20	10.40	11.20	13.00	11.40	
Ny.4	เมือง	ปราจีนบุรี	บางปะกง	3.34	1.60	1.52	1.68	1.46	1.35	ลดลง
				185.00	35.00	31.00	39.00	28.40	24.00	
Ny.7	เมือง	นครนายก	บางปะกง	6.56	4.61	4.28	4.28	4.34	4.05	ลดลง
				*	*	*	*	*	*	
Kgt.1	เมือง	ปราจีนบุรี	ปราจีนบุรี	4.13	3.08	3.19	3.27	3.31	3.34	เพิ่มขึ้น
				774.00	*	*	*	*	*	
Kgt.3	กบินทร์	ปราจีนบุรี	ปราจีนบุรี	8.79	9.10	9.02	8.78	8.74	8.65	ลดลง
				543.90	578.00	569.20	542.80	538.40	528.50	
Kgt.6	ศรีมหา	ปราจีนบุรี	ปราจีนบุรี	7.10	5.71	5.82	5.86	5.88	5.88	ทรงตัว
				-	*	*	*	*	*	
Kgt.9	เขา	สระแก้ว	ปราจีนบุรี	10.00	4.53	4.86	4.83	5.54	5.98	เพิ่มขึ้น
				502.50	62.00	94.60	91.00	151.40	169.00	
Kgt.10	เมือง	สระแก้ว	ปราจีนบุรี	11.00	6.77	6.95	7.73	7.94	8.49	เพิ่มขึ้น
				300.00	92.70	98.25	130.35	139.80	164.55	
Kgt.13A	กบินทร์	ปราจีนบุรี	ปราจีนบุรี	16.17	14.01	13.52	13.31	13.08	13.02	ลดลง
				420.20	293.05	266.10	254.55	242.00	239.00	
Kgt.14	นาดี	ปราจีนบุรี	ปราจีนบุรี	7.06	2.21	2.07	2.79	2.44	2.75	เพิ่มขึ้น
				352.60	13.30	10.40	32.60	20.20	31.00	

หมายเหตุ* ไม่ได้รับข้อมูล

ปริมาณน้ำในลำน้ำในพื้นที่ลุ่มน้ำบางปะกง-ปราจีนบุรี วันที่ 3 กันยายน 2564



สถานีเชิงสะพานฉะเชิงเทรา ต.หน้าเมือง อ.เมือง จ.ฉะเชิงเทรา
(ลุ่มน้ำบางปะกง – แม่น้ำบางปะกง)

4) สรุป

- สถานการณ์น้ำในลุ่มน้ำบางปะกง อยู่ในภาวะปกติ และระดับน้ำในลำน้ำส่วนใหญ่มีแนวโน้มลดลง
- สถานการณ์น้ำในลุ่มน้ำปราจีนบุรี อยู่ในภาวะปกติ และระดับน้ำในลำน้ำส่วนใหญ่มีแนวโน้มเพิ่มขึ้น