



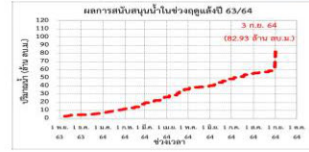
กรมทรัพยากรน้ำ

รายงานการให้ความช่วยเหลือภาวะน้ำแล้ง
และสนับสนุนน้ำสะอาด

ตั้งแต่วันที่ 2 ต.ค. 2563 - 3 ก.ย. 2564

ดำเนินการแล้ว

82.93 ล้าน ลบ.ม.
(แล้วเสร็จ)



เกินแผนที่วางไว้
82.93 ล้าน ลบ.ม.
166%

เครื่องสูบน้ำ	143	เครื่อง (มี 313 เครื่อง)
ปริมาณสูบน้ำ	82.93	ล้าน ลบ.ม. (การสูบน้ำช่วงฤดูฝน ตั้งแต่ วันที่ 15 พ.ค. 64 / 44.44 ล้าน ลบ.ม.)
ประโยชน์ที่ได้รับ	426,203	ครัวเรือน
ประชากร	1,425,898	คน
พื้นที่	263,004	ไร่

*แจกน้ำดื่มบรรจุขวด 20,501 ขวด



ปริมาณสูบน้ำ 14.12 ล้าน ลบ.ม.



ปริมาณสูบน้ำ 12.88 ล้าน ลบ.ม.



ปริมาณสูบน้ำ 0.44 ล้าน ลบ.ม.



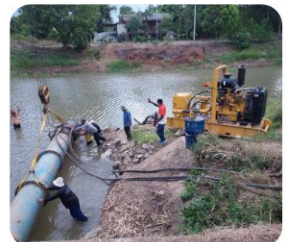
ปริมาณสูบน้ำ 35.68 ล้าน ลบ.ม.



ปริมาณสูบน้ำ 9.16 ล้าน ลบ.ม.



ปริมาณสูบน้ำ 10.64 ล้าน ลบ.ม.



รายงานการช่วยเหลือพื้นที่ประสบภัยแล้ง โดย กรมทรัพยากรน้ำ

ในช่วงวันที่ ๑ ตุลาคม ๒๕๖๓ - ๓ กันยายน ๒๕๖๔

รายงาน ณ วันที่ ๓ กันยายน ๒๕๖๔

หน่วยงาน	จังหวัด	อุปกรณ์/เครื่องมือ		ปริมาณการสูบน้ำ (ลบ.ม.)	ปริมาณการ แจกจ่ายน้ำสะอาด (ลิตร)	น้ำดื่มบรรจุ ขวด (ขวด)	ประโยชน์ที่ได้รับ		
		เครื่องสูบน้ำ	จำนวน				อุปโภค-บริโภค		พื้นที่เกษตร (ไร่)
							ครัวเรือน	ประชากร	
ภาค ๑	ลำปาง	๘	๑	๕๑๔,๓๐๐	๔,๒๔๒,๓๙๗	๖๐๐	๑๗๑,๖๘๐	๔๖๒,๐๔๘	๒,๖๑๑
	เชียงใหม่	-	-	-	๒๐๑,๒๓๕	-	๒๑,๒๐๑	๘๗,๖๓๕	-
	แม่ฮ่องสอน	-	-	-	๑๗๖,๗๔๐	-	๙,๒๔๘	๖๐,๙๘๖	-
	เชียงราย	๘	๑	๒๒๐,๐๐๐	๙๖๗,๕๗๘	๑,๙๐๐	๕๘,๔๖๗	๑๘๑,๕๓๗	-
	กำแพงเพชร	-	-	-	๑๙๓,๒๗๓	-	๔๔,๑๒๕	๑๗๙,๓๑๐	-
	พะเยา	๘	๑	๓๘๕,๕๐๐	-	-	๕๐๐	๑,๓๕๐	-
	ตาก	๑๒	๑	๑๐๘,๐๐๐	-	-	๒๐๒	๖,๐๐๐	๕,๕๐๐
	ลำพูน	๑๐,๑๒	๓	๓,๐๘๖,๙๐๐	-	๒,๐๐๐	๑๐๐	๔๒๐	๔,๗๐๐
ภาค ๒	อุทัยธานี	๑๒	๑	๗๗,๗๖๐	-	-	-	-	๔,๐๐๐
	นครสวรรค์	๑๒,๓๐	๑๗	๑๑,๕๐๘,๔๘๐	๓๐,๐๐๐	-	๖,๙๓๑	๔๐,๕๖๔	๔๕,๓๐๐
	เพชรบูรณ์	๑๒	๒	๑๖,๒๐๐	-	-	๑,๒๐๐	๔,๘๐๐	-
	ลพบุรี	๓๐	๑	๔,๒๗๑,๔๐๐	-	-	๔๓,๘๑๒	๑๖๓,๑๗๒	-
	ปทุมธานี	๓๐	๒	๓,๓๒๖,๔๐๐	-	-	๕,๒๒๘	๑๗,๗๒๕	๑๗,๗๖๔
	สระบุรี	๑๒,๒๐,๓๐	๕	๕,๑๕๓,๔๐๐	-	-	๑,๖๓๐	๑๓,๘๑๑	๒๐,๙๐๐
ภาค ๓	สกลนคร	๘,๑๐,๑๒	๖	๓,๕๖๖,๒๐๐	-	-	๔,๑๔๒	๑๕,๑๓๑	๒,๓๘๓
	อุดรธานี	๑๐,๑๒,๓๐	๑๒	๕,๑๓๐,๕๐๐	๑๐๒,๐๐๐	๑,๕๐๐	๔,๓๑๑	๒๐,๒๒๕	๑,๓๙๐
	หนองคาย	๑๐	๓	๕๘๘,๔๐๐	-	-	๓๗๐	๑,๔๔๒	๕,๘๐๐
	เลย	-	๐	-	๗๒,๐๐๐	-	๗๖	๑,๐๗๙	-
	หนองบัวลำภู	-	๐	-	-	๑,๐๐๐	-	-	-
ภาค ๔	ขอนแก่น	๑๐,๑๒	๑๒	๑,๗๔๐,๗๓๐	-	-	๒,๗๐๗	๑๐,๒๓๐	-
	มหาสารคาม	๑๐	๑	๑๒๐,๓๐๐	-	-	๔๖๙	๑,๘๗๖	-
ภาค ๕	บุรีรัมย์	๑๒	๕	๔๑๒,๐๐๐	-	-	๓,๐๒๘	๘,๖๔๙	-
	นครราชสีมา	๑๒	๗	๘๙๙,๕๐๐	-	-	๓,๒๖๖	๑๐,๕๔๐	๑,๐๐๐
ภาค ๖	สระแก้ว	๑๒	๑	๑,๑๖๙,๖๐๐	-	-	๑๔,๓๕๐	๕๐,๐๐๐	-
	ปราจีนบุรี	๑๐,๑๒	๕	๔,๕๐๗,๙๐๐	-	-	๑,๐๒๒	๓,๔๘๖	๖,๑๕๐
	จันทบุรี	๑๒,๓๐	๒	๔,๓๖๔,๔๐๐	-	-	๒,๒๓๐	๖,๔๑๕	๘,๐๐๐
	ระยอง	๘,๑๐,๑๒	๔	๒๔๗,๓๐๐	-	-	๔๗๘	๑,๓๗๘	๗๐๐
	ตราด	๓๐	๑	๓๔๖,๘๐๐	-	-	๒,๓๑๐	๕,๒๘๕	๑๖,๘๐๐
ภาค ๗	สุพรรณบุรี	๘,๑๒,๓๐	๑๑	๑๔,๘๘๔,๒๖๐	-	-	๑,๕๑๔	๔,๘๘๘	๖,๙๕๙
	ราชบุรี	๑๒	๓	๔๔๓,๘๘๐	๑๒,๐๐๐	-	๑๒๑	๓๙๓	๗๒๔
ภาค ๘	นครศรีธรรมราช	๑๒	๘	๘,๕๒๗,๖๘๐	-	-	๑,๘๐๐	๕,๔๘๘	๑๘,๕๐๐
ภาค ๙	พิจิตร	๑๐,๑๒	๕	๑,๘๒๗,๗๒๐	-	-	๗,๗๑๔	๒๑,๙๘๔	๘๒,๕๐๐
	แพร่	๘,๑๐,๑๒	๔	๒,๒๒๖,๗๒๐	-	-	๑,๕๐๓	๔,๕๐๕	๖,๖๐๐
	พิษณุโลก	๑๒,๓๐	๓	๑,๕๐๖,๖๐๐	-	๖,๙๙๗	๑๙๕	๕๑๕	๑,๖๒๓
	สุโขทัย	๘	๑	๒๗๗,๙๒๐	-	๓,๓๙๖	๓๐๖	๑,๑๒๔	-
	น่าน	-	๐	-	-	๑,๕๐๐	-	-	-
	อุตรดิตถ์	๑๒	๑	๔๑๑,๐๐๐	๑,๓๕๔,๐๕๐	๑,๐๐๘	๔,๗๖๐	๑๕,๒๕๐	๒,๐๐๐
ภาค ๑๐	สุราษฎร์ธานี	๑๒	๒	๖๓๒,๐๐๐	๑๖๔,๐๐๐	-	๑๘๐	๖๔๐	๑,๑๐๐
ภาค ๑๑	อุบลราชธานี	๑๒	๓	๑๒๕,๓๐๐	-	-	๑,๒๗๔	๔,๒๔๑	-
	อำนาจเจริญ	๘,๑๒	๘	๓๐๐,๖๕๐	-	๖๐๐	๓,๗๕๓	๑๑,๗๒๖	-
	๔๐ จังหวัด		๑๔๓	๘๒,๙๒๕,๗๐๐	๗,๕๑๕,๒๗๓	๒๐,๕๐๑	๔๒๖,๒๐๓	๑,๔๒๕,๘๘๘	๒๖๓,๐๐๔