



สรุปสถานการณ์น้ำ

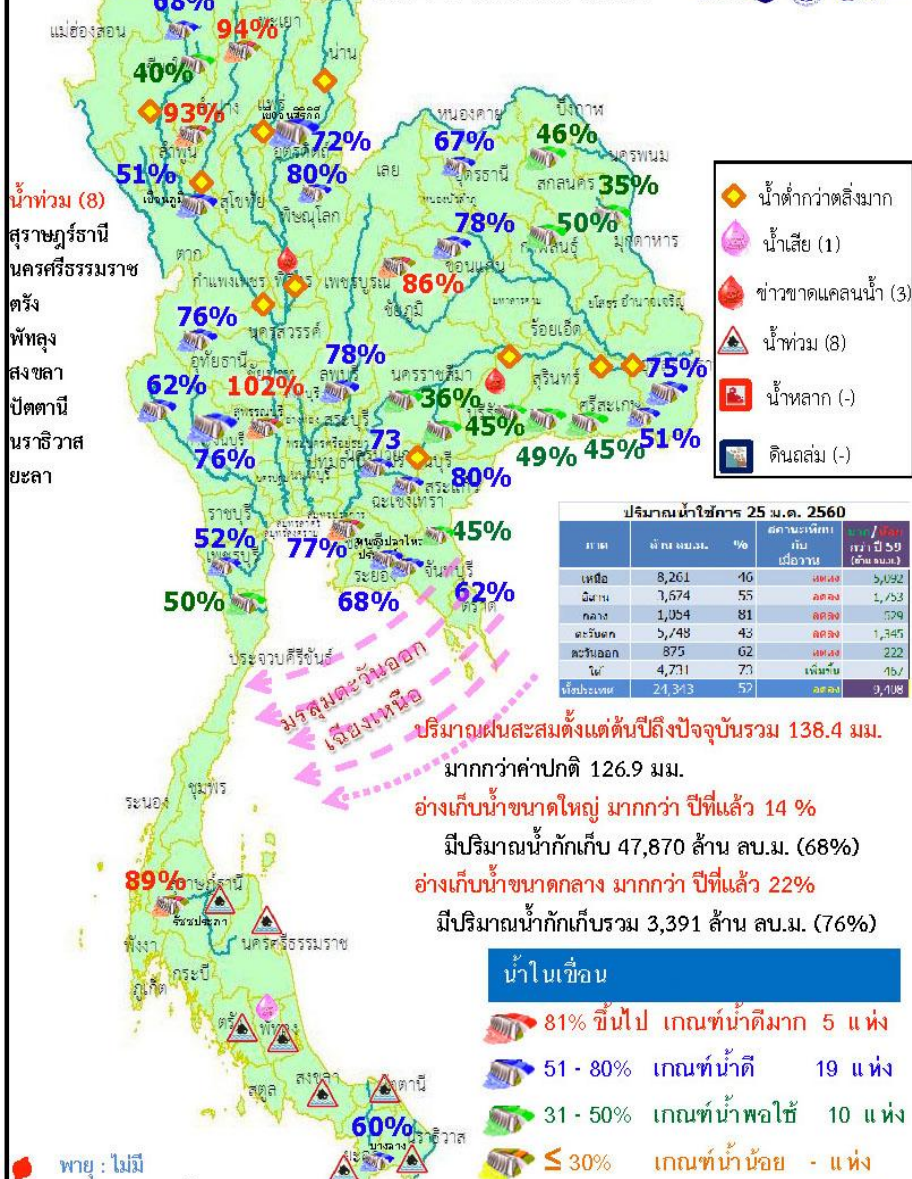
25 มกราคม 2560

สำนักงานเลขาธิการ

คณะกรรมการทรัพยากรน้ำแห่งชาติ

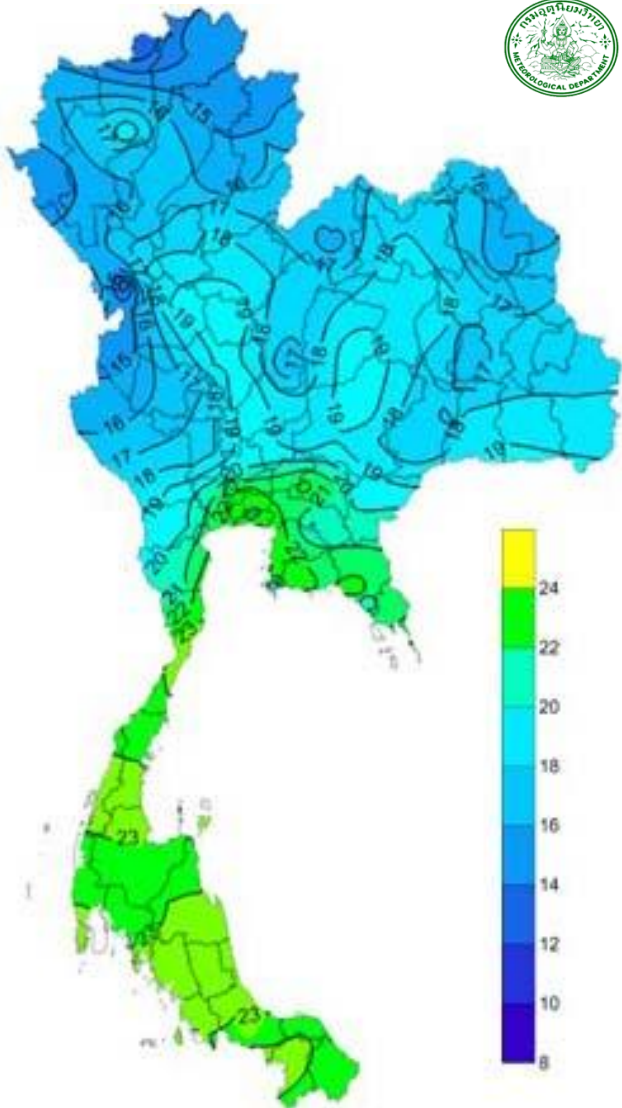
สรุปสถานการณ์น้ำ

วันที่ 25 มกราคม 2560



- ปริมาณฝนสะสมตั้งแต่ต้นปี 2560 ถึงวันที่ 22 มกราคม 60 รวม 138.4 มม. มากกว่าค่าเฉลี่ย 126.9 มม.
- อ่างเก็บน้ำขนาดใหญ่มีปริมาณน้ำเก็บกักรวม 47,870 ล้าน ลบ.ม. (68%) มากกว่าปีที่แล้ว 14% (9,441 ล้าน ลบ.ม.)
- อ่างเก็บน้ำขนาดกลาง มีปริมาณน้ำเก็บกักรวม 3,391 ล้าน ลบ.ม. (76%) มากกว่าปีที่แล้ว 22% (981 ล้าน ลบ.ม.)
- น้ำท่วม 8 จังหวัด สุราษฎร์ธานี นครศรีธรรมราช ตรัง พัทลุง สงขลา ปัตตานี นราธิวาส ยะลา
 - ขาดแคลนน้ำ
 - ขาดแคลนน้ำเกษตร 3 จังหวัด คือ เชียงราย พิจิตร บุรีรัมย์
 - คุณภาพน้ำ
 - น้ำเสียเนื่องจากสิ่งปฏิกูล - จังหวัด
 - น้ำเสียเนื่องจากน้ำท่วมขัง 1 จังหวัด คือ พัทลุง
- สถานะน้ำในแม่น้ำสำคัญหลักส่วนใหญ่อยู่ในสภาวะน้ำน้อย ที่อยู่ในสภาวะน้ำปกติ แม่น้ำน่านที่ จ.น่าน ที่ อ.เมือง จ.พิษณุโลก ที่น้ำน้อย ได้แก่ แม่น้ำปิง ที่ จ.เชียงใหม่ และ อ.บรรพตพิสัย จ.นครสวรรค์ แม่น้ำวัง ที่ จ.ตาก แม่น้ำยม ที่ จ.แพร่ แม่น้ำน่านที่ จ.น่าน ที่ อ.ชุมแสง จ.นครสวรรค์ แม่น้ำมูล ที่ จ.บุรีรัมย์ และอุบลราชธานี แม่น้ำบางปะกง ที่ จ.ปราจีนบุรี แม่น้ำท่าตะเภา ที่ จ.ชุมพร ที่น้ำมาก ได้แก่ แม่น้ำตาปี ที่ จ.สุราษฎร์ธานี ที่น้ำท่วม ได้แก่ แม่น้ำโลก ที่ จ.นราธิวาส อ.พุนพินและ อ.เวียงสระ จ.สุราษฎร์ธานี อ.วังวิเศษ จ.ตรัง

คาดการณ์อุณหภูมิและอากาศ



อุณหภูมิต่ำสุด 24 ซม.(องศาเซลเซียส)

ภาค	ลักษณะอากาศ พื้นที่จังหวัด	%ฝน	เทียบกับ เมื่อวาน
ภาคเหนือ	อากาศเย็นถึงหนาว บริเวณยอดดอยอากาศหนาวถึงหนาวจัด อุณหภูมิ 6-31 องศาC	-	เท่ากับ เมื่อวาน
ภาคตวอ. เฉียงเหนือ	อากาศเย็นถึงหนาวกับมีลมแรง บริเวณยอดภูอากาศหนาว อุณหภูมิ 8-31 องศาC	-	เท่ากับ เมื่อวาน
ภาคกลาง	อากาศเย็นกับมีลมแรง อุณหภูมิ 18-32องศาC	-	เท่ากับ เมื่อวาน
ภาค ตะวันออก	อากาศเย็นกับมีลมแรง อุณหภูมิ 20-33 องศาC ทะเลมีคลื่นสูง 1-2 เมตร	-	เท่ากับ เมื่อวาน
ภาคใต้ฝั่ง ตะวันออก	มีฝนฟ้าคะนอง และมีฝนหนักบางพื้นที่ในบริเวณจังหวัดพัทลุง สงขลา ปัตตานี ยะลา และนราธิวาส อุณหภูมิ 22-31 องศาC ทะเลมีคลื่นสูง 2-3 เมตรขึ้นไป	60	เท่ากับ เมื่อวาน
ภาคใต้ฝั่ง ตะวันตก	มีฝนฟ้าคะนองและมีฝนตกหนักบางแห่งบริเวณจังหวัดตรัง และสตูล อุณหภูมิ 22-32 องศาC ทะเลมีคลื่นสูง 2 เมตรขึ้นไป	40	เท่ากับ เมื่อวาน
กทม.และ ปริมณฑล	อากาศเย็น กับมีลมแรง อุณหภูมิ 21-32 องศาC	-	เท่ากับ เมื่อวาน

สถานการณ์การเก็บกักน้ำ

ในเขื่อนขนาดใหญ่

มีปริมาณน้ำต่ำกว่าเกณฑ์กักเก็บน้ำต่ำสุด 5 เขื่อน

มีปริมาณเพิ่มขึ้นจากเมื่อวาน 2 เขื่อน

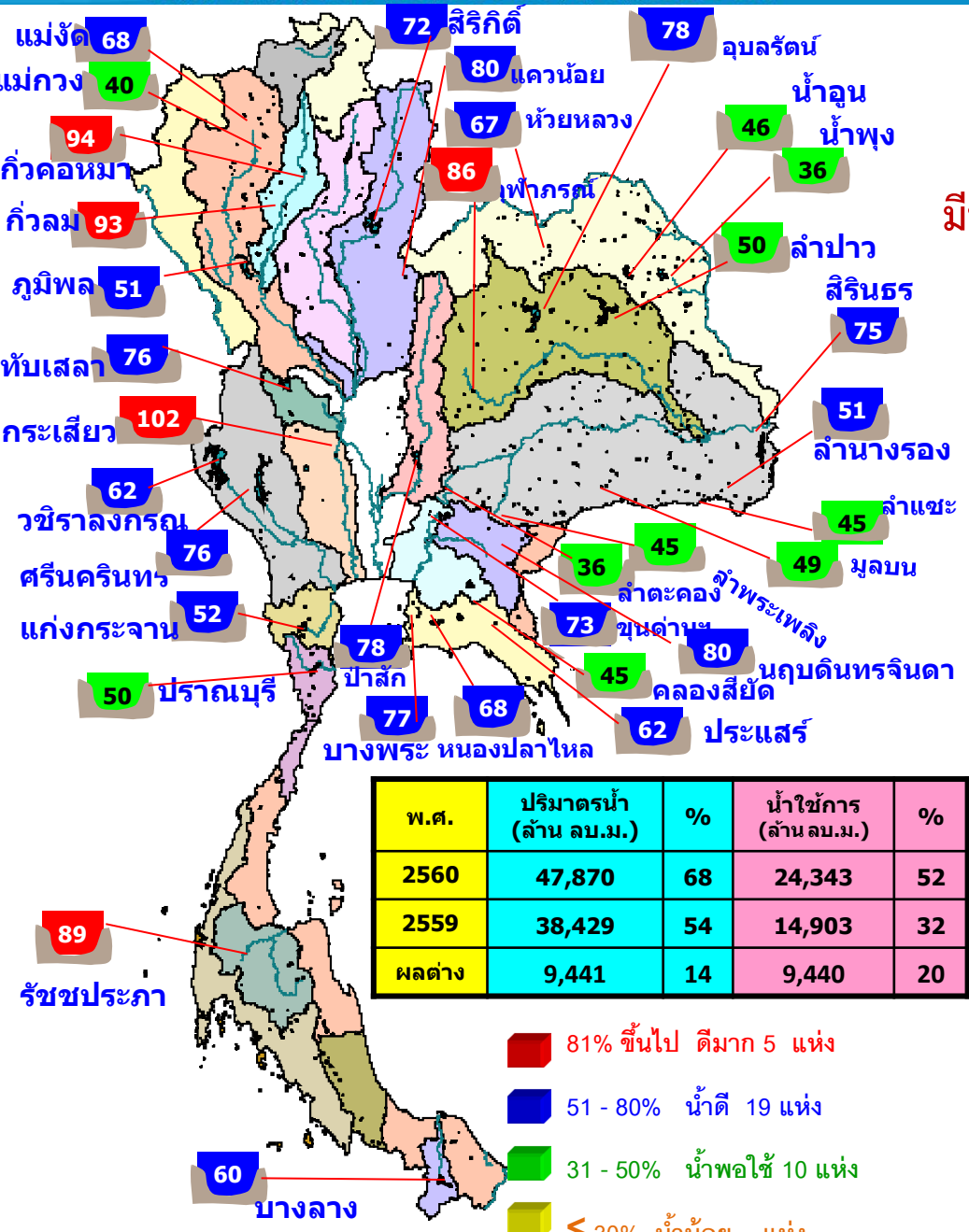
บางกลาง	ยะลา	60%
แม่กวางอุดมธารา	เชียงใหม่	40%

มีปริมาณเท่ากับเมื่อวาน 1 เขื่อน

เขื่อนน้ำพุง	สกลนคร	35%
--------------	--------	-----

มีปริมาณลดลงจากเมื่อวาน 2 เขื่อน

เขื่อนภูมิพล	ตาก	51%
เขื่อนศรีนครินทร์	กาญจนบุรี	76%



พ.ศ.	ปริมาณน้ำ (ล้าน ลบ.ม.)	%	น้ำใช้การ (ล้าน ลบ.ม.)	%
2560	47,870	68	24,343	52
2559	38,429	54	14,903	32
ผลต่าง	9,441	14	9,440	20

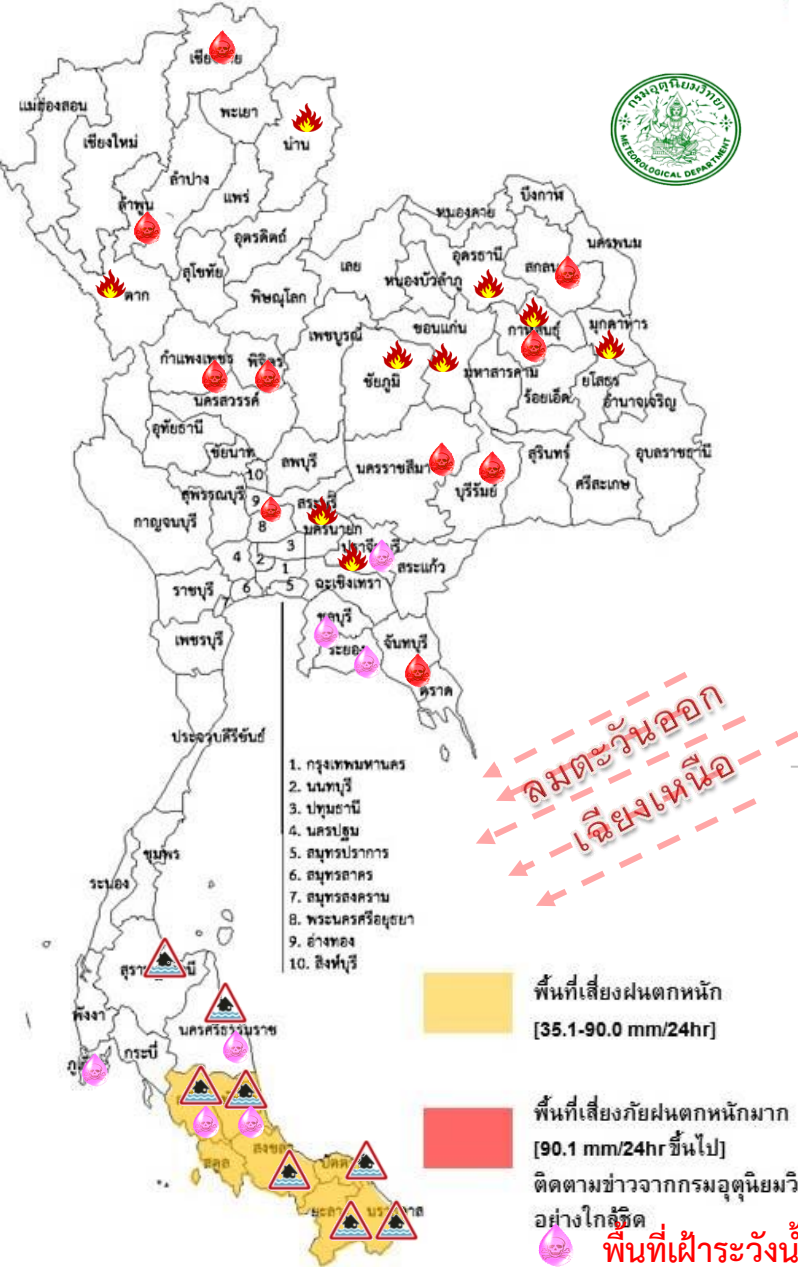
สภาพน้ำและการระบายน้ำ กฟผ

รายงาน ณ วันที่ 25 มกราคม 2560

เขื่อน	A	B	C	D	E	F	G
	ปริมาณน้ำไหลเข้าอ่าง (ล้าน ลบ.ม.)	แพร่ขยายน้ำ (ล้าน ลบ.ม.)	ปริมาณน้ำผ่านเครื่องรวมอัตรากว้าง (ล้าน ลบ.ม.)	ปริมาณน้ำที่สามารถใช้งานได้ (ล้าน ลบ.ม.)	ปริมาณน้ำที่สามารถใช้งานได้เป็น %	ใช้งานได้ (รับ) D/C	ใช้ได้จนถึงวันที่
1 เขื่อนภูมิพล	3.07	11.00	12.00	3024.22	31.30	252	3 ต.ค. 2560
2 เขื่อนสิริกิติ์	3.70	26.00	25.95	3989.05	59.90	154	27 มี.ย. 2560
3 เขื่อนศรีนครินทร์	3.85	6.00	7.78	3256.25	43.53	419	19 มี.ค. 2561
4 เขื่อนวชิราลงกรณ	0.00	10.00	11.04	2476.51	42.35	224	5 ก.ย. 2560
5 เขื่อนรัชชประภา	0.48	0.00	0.60	3665.99	85.51	6,110	17 ต.ค. 2576
6 เขื่อนบางลาง	16.33	0.00	0.15	597.31	50.70	3,982	20 ส.ค. 2570
7 เขื่อนอุบลรัตน์	0.00	8.00	8.35	1303.63	70.48	156	29 มี.ย. 2560
8 เขื่อนน้ำพุง	0.06	0.00	0.07	49.97	31.87	714	8 ม.ค. 2562
9 เขื่อนสิรินธร	0.01	0.00	0.90	639.84	56.37	711	5 ม.ค. 2562
10 เขื่อนจันทบูรณ์	0.00	0.50	0.54	103.55	81.83	192	4 ส.ค. 2560
11 เขื่อนป่าสักชลสิทธิ์	0.18	5.23	5.23	744.74	77.82	142	15 มี.ย. 2560
12 เขื่อนแควน้อยบำรุงแดน	0.79	4.32	4.20	708.00	79.02	164	7 ก.ค. 2560
รวม	28.47	70.05	76.81	20,559			

พื้นที่เสี่ยงจะมีฝนตกหนักถึงหนักมาก

พื้นที่ที่ต้องให้ความสนใจเป็นพิเศษ



- วันที่ 25 ม.ค. 60 ประเทศไทยตอนบน จะมีอากาศหนาวเย็นในภาคเหนือ และภาคตะวันออกเฉียงเหนือ ภาคใต้ยังคงมีฝนตกหนักบางพื้นที่ โดยเฉพาะจังหวัดพัทลุง สงขลา ปัตตานี ยะลา และนราธิวาส คลื่นลมบริเวณอ่าวไทยจะมีกำลังแรง โดยอ่าวไทยตอนล่างตั้งแต่จังหวัดสุราษฎร์ธานีลงไป มีคลื่นสูง 2-3 เมตร
- วันที่ 26 ม.ค. 60 ประเทศไทยตอนบนยังคงมีอากาศหนาวเย็นอุณหภูมิจะสูงขึ้นเล็กน้อย ตั้งแต่จังหวัดสงขลาลงไปยังคงมีฝนตกหนักบางพื้นที่ ส่วนภาคใต้ตอนบนจะมีฝนลดลง คลื่นลมบริเวณอ่าวไทยตั้งแต่จังหวัดสุราษฎร์ธานีลงไปจะมีกำลังแรง โดยมีคลื่นสูง 2-3 เมตร
- วันที่ 27 - 29 ม.ค. 60 ประเทศไทยตอนบนยังคงมีอากาศหนาวเย็น อุณหภูมิจะลดลงอีก 1-3 องศาเซลเซียส

- น้ำท่วม 8 จังหวัด สุราษฎร์ธานี นครศรีธรรมราช ตรัง พัทลุง สงขลา ปัตตานี นราธิวาส ยะลา
- น้ำหลาก - จังหวัด -
- ดินถล่ม - จังหวัด -
- เฝ้าระวังไฟป่า 9 จังหวัด น่าน ตาก สระบุรี ปราจีนบุรี ชัยภูมิ ขอนแก่น กาฬสินธุ์ อุดรธานี มุกดาหาร
- เสี่ยงขาดแคลนน้ำ 10 จังหวัด เชียงราย ลำพูน พิจิตร กำแพงเพชร อ่างทอง สกลนคร กาฬสินธุ์ นครราชสีมา บุรีรัมย์ จันทบุรี
- พื้นที่เฝ้าระวังน้ำคุณภาพน้ำ 7 จังหวัด ปราจีนบุรี ชลบุรี ระยอง ภูเก็ต ตรัง นครศรีธรรมราช พัทลุง

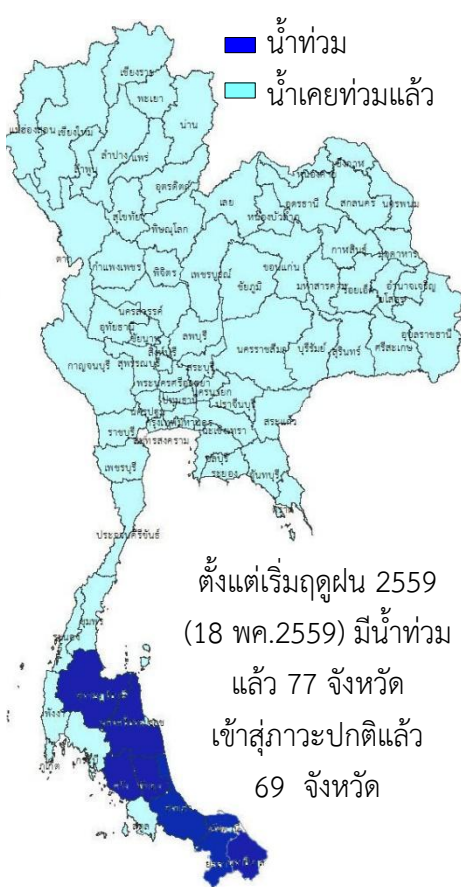
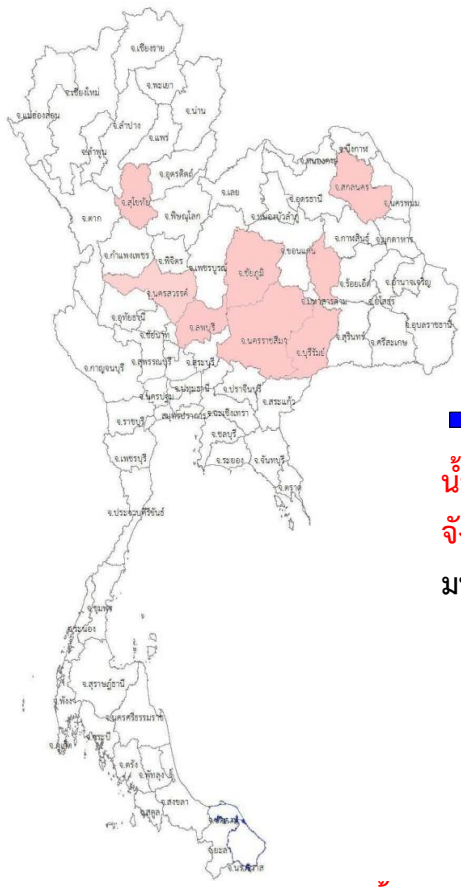
พื้นที่น้ำท่วม น้ำท่วมขัง น้ำป่าไหลหลากและดินโคลนถล่มจากข่าว ข้อมูลวันที่ 24 ม.ค. ปี 2557 - 2560

ปี 2557

ปี 2558

ปี 2559

ปี 2560



■ น้ำท่วม
■ น้ำเคยท่วมแล้ว

■ น้ำท่วมขัง 1 จังหวัด
มหาสารคาม

ตั้งแต่เริ่มฤดูฝน 2559 (18 พค.2559) มีน้ำท่วมแล้ว 77 จังหวัด
เข้าสู่ภาวะปกติแล้ว 69 จังหวัด

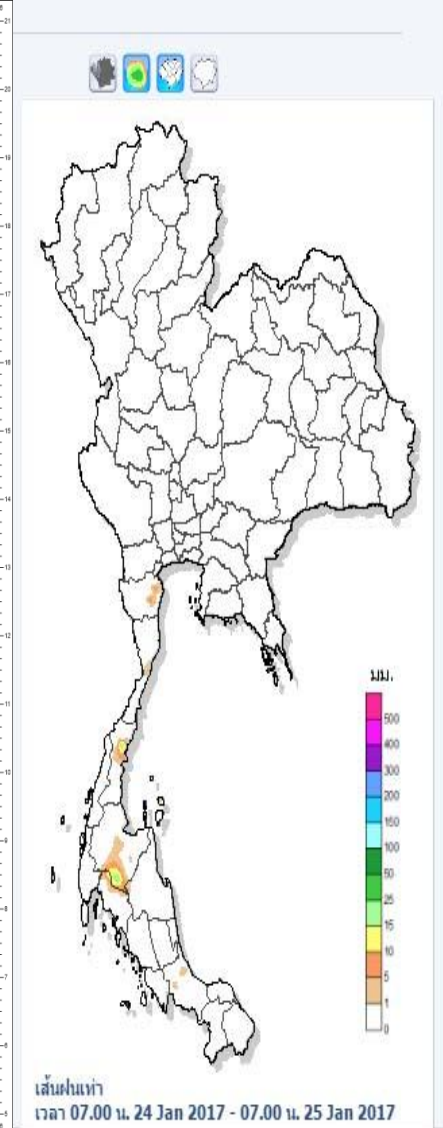
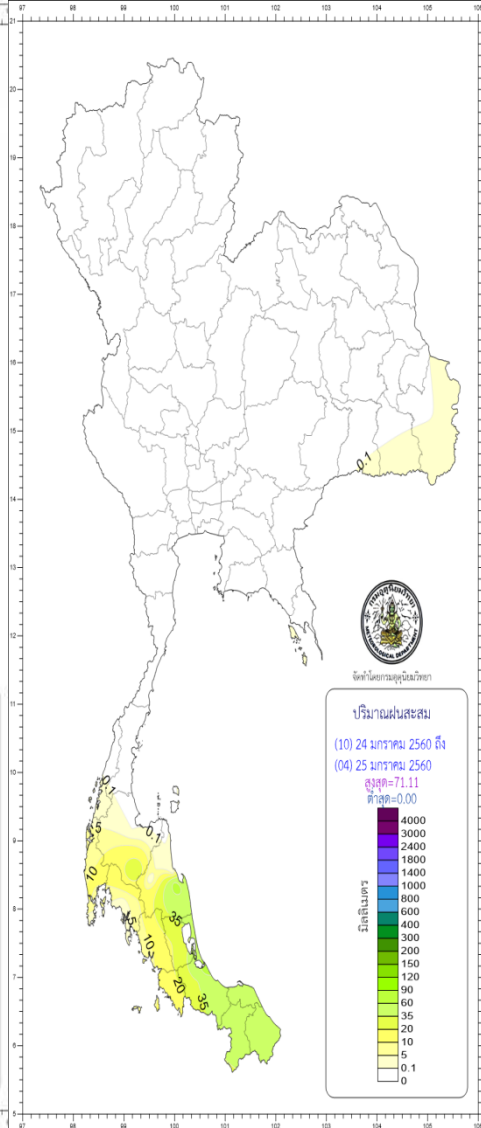
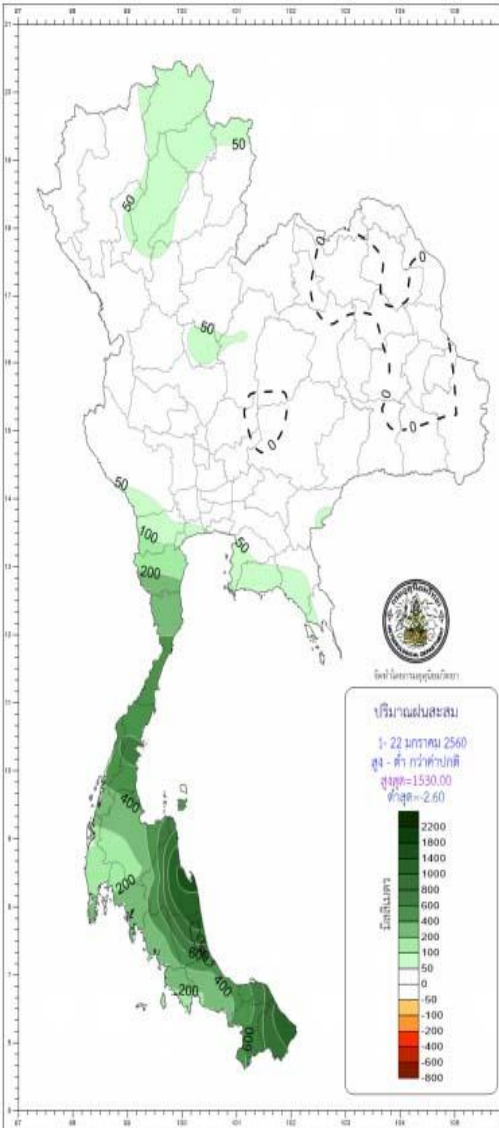
■ น้ำแล้ง 5 จังหวัด
อุดรดิตถ์ สิงห์บุรี ขอนแก่น
มหาสารคาม บุรีรัมย์

■ น้ำแล้ง 8 จังหวัด สุโขทัย,
นครสวรรค์,ลพบุรี,สกลนคร,
มหาสารคาม,นครราชสีมา,
บุรีรัมย์,ชัยภูมิ

■ น้ำแล้ง 13 จังหวัด เชียงราย เชียงใหม่
พะเยา อุดรดิตถ์ พิชญโลก พิจิตร
ขอนแก่น สุรินทร์ มหาสารคาม
นครราชสีมา นครพนม สระแก้ว กาญจนบุรี

■ น้ำท่วม 8 จังหวัด
สุราษฎร์ธานี นครศรีธรรมราช
ตรัง พัทลุง สงขลา ปัตตานี
นราธิวาส ยะลา

ปริมาณฝน



เหตุการณ์ฟ้าผ่าวังและเตือนภัย

จังหวัด: สกลนคร
สถานี: 15m, 30m, 1h, 24h
>=20mm, >=40mm, >=60mm, >=90mm.

ไม่มีเหตุการณ์สำคัญ

ปริมาณฝนสะสมสูงสุด

ข้อมูลปริมาณน้ำฝนสูงสุด

ฝนสะสมเมื่อวาน 7.00 น. - 7.00 น.	ฝนสะสมวันนี้ 7.00 น. - ชม ชี้จุดบิน	อันดับ	ชื่อ	ปริมาณ
ที่ว่าการอำเภอเจาะไอร้อง	191.8	อันดับ.บ้านตุล	67.0	
วิทยาลัยศึกษการพัฒนารัฐบาล	115.8	เทศบาล ต.เขาพนม	48.5	
พิพิธภัณฑสถานแห่งชาติ	43.4	โรงเรียนหาดใหญ่	47.5	
อบต.สระแก้ว	39.5	พิพิธภัณฑสถานแห่งชาติ	46.0	
อบต.ท่าใหญ่	37.5	อบต.ชิงโค	44.0	

Download ข้อมูลปริมาณน้ำฝน