

# รายงานสถานการณ์น้ำลุ่มน้ำบางปะกง-ปราจีนบุรี

## วันที่ 8 กันยายน 2564

### 1) สภาพภูมิอากาศ (ที่มา : กรมอุตุนิยมวิทยา)

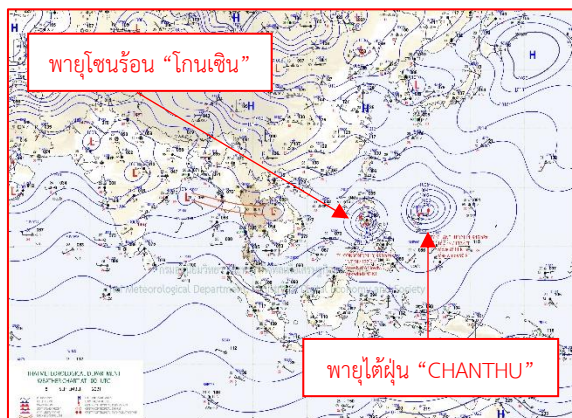
#### ลักษณะอากาศทั่วไป

พยากรณ์อากาศ 24 ชั่วโมงข้างหน้า ประเทศไทยมีฝนตกต่อเนื่องและมีฝนตกหนักหลายพื้นที่ โดยมีฝนตกหนักมากบางแห่งในภาคตะวันออกเฉียงเหนือตอนล่าง ภาคกลาง และภาคตะวันออก เนื่องจากร่องมรสุมพาดผ่านภาคกลาง ภาคตะวันออก และภาคตะวันออกเฉียงเหนือตอนล่าง เข้าสู่หย่อมความกดอากาศต่ำบริเวณทะเลจีนใต้ ประกอบกับมรสุมตะวันตกเฉียงใต้ที่พัดปกคลุมทะเลอันดามัน ประเทศไทย และอ่าวไทย เริ่มมีกำลังแรงขึ้น

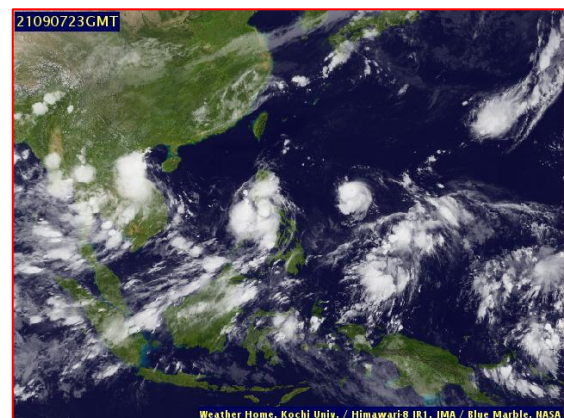
อนึ่ง พายุโซนร้อน “โกนเซิน” (CONSON) ที่ปกคลุมตอนกลางของประเทศฟิลิปปินส์ กำลังเคลื่อนตัวไปทางทิศตะวันตกค่อนทางเหนือเล็กน้อย คาดว่าจะเคลื่อนตัวลงสู่ทะเลจีนใต้ในวันที่ 9 กันยายน 2564 และเคลื่อนผ่านเกาะไหหลำลงสู่อ่าวตังเกี๋ยในช่วงวันที่ 12-13 กันยายน 2564

#### สภาพอากาศภาคตะวันออก

มีฝนฟ้าคะนองร้อยละ 80 ของพื้นที่ และมีฝนตกหนักถึงหนักมากบางแห่ง บริเวณจังหวัดนครนายก ปราจีนบุรี สระแก้ว ฉะเชิงเทรา ชลบุรี ระยอง จันทบุรี และตราด อุณหภูมิต่ำสุด 23-26 องศาเซลเซียส อุณหภูมิสูงสุด 29-32 องศาเซลเซียส ลมตะวันตกเฉียงใต้ ความเร็ว 15-30 กม./ชม. ทะเลมีคลื่นสูงประมาณ 1 เมตร บริเวณที่มีฝนฟ้าคะนองคลื่นสูง 1-2 เมตร



แผนที่อากาศวันที่ 8 ก.ย. 2564 เวลา 07.00 น.



ภาพถ่ายจากดาวเทียมวันที่ 8 ก.ย. 64 2564 เวลา 06.00 น.

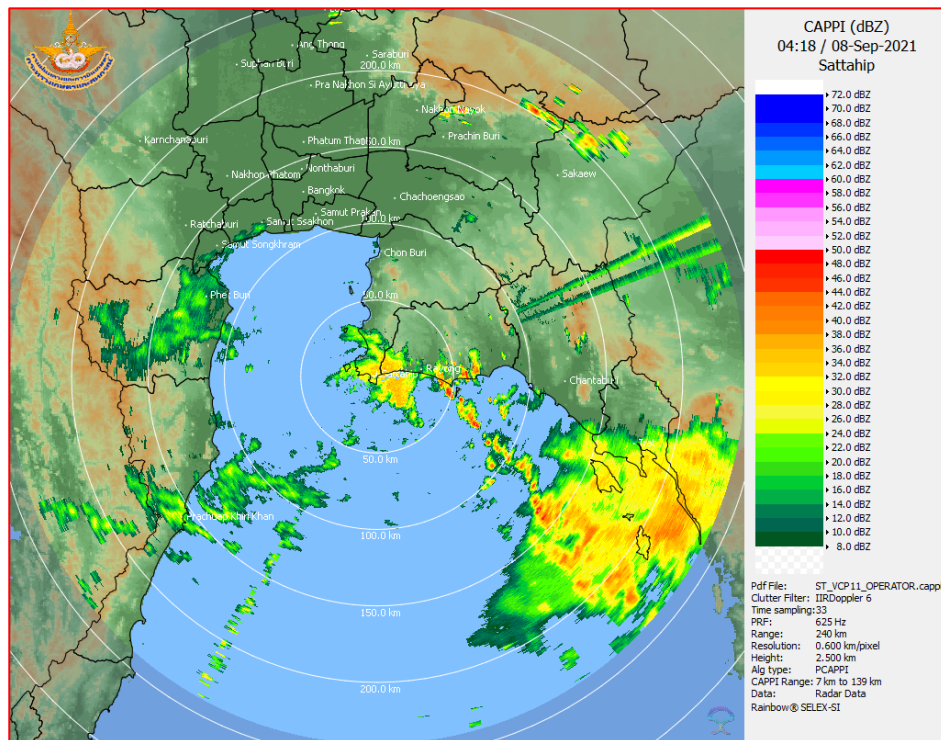
### 2) สถานการณ์ฝน

จากข้อมูลสถานการณ์ฝนในพื้นที่ลุ่มน้ำบางปะกง-ปราจีนบุรี ของวันที่ 8 ก.ย. 2564 จากกรมอุตุนิยมวิทยา สถาบันสารสนเทศทรัพยากรน้ำ (องค์การมหาชน) กรมชลประทาน และกรมทรัพยากรน้ำพบว่า มีฝนตกปานกลางถึงฝนตกหนัก บริเวณจังหวัดนครนายก ฉะเชิงเทรา ปราจีนบุรี สระแก้ว และชลบุรี โดยมีปริมาณฝน 23.3 – 83.3 มม.

ข้อมูลสถานการณ์ฝนในพื้นที่ลุ่มน้ำบางปะกง-ปราจีนบุรี ณ วันที่ 8 กันยายน 2564  
(ข้อมูลจากกรมอุตุนิยมวิทยา เวลา 07.00 น.)

ลำดับ	พื้นที่	ปริมาณฝน (มม.)
1	อ.เมือง จ.นครนายก	55.9
2	อ.ปากพลี จ.นครนายก	23.3
3	อ.สนามชัยเขต จ.ฉะเชิงเทรา	59.1
4	อ.บางน้ำเปรี้ยว จ.ฉะเชิงเทรา	34.9
5	อ.บางปะกง จ.ฉะเชิงเทรา	65.7
6	อ.ประจันตคาม จ.ปราจีนบุรี	70.0
7	อ.ศรีมหาโพธิ์ จ.ปราจีนบุรี	65.0
8	อ.นาดี จ.ปราจีนบุรี	64.3
9	อ.วัฒนานคร จ.สระแก้ว	83.3
10	อ.คลองหาด จ.สระแก้ว	60.8
11	อ.เมือง จ.สระแก้ว	51.4
12	อ.เมือง จ.ชลบุรี	27.5

หมายเหตุ“ฝน” คือ ฝนวัดปริมาณไม่ได้ (ต่ำกว่า 0.1 มิลลิเมตร), “\*” คือ ไม่ได้รับข้อมูล



ภาพเรดาร์ที่ตรวจอากาศ “สถานีสี่หีบ”  
ณ วันที่ 8 กันยายน 2564 เวลา 11.18 น.  
(ที่มา : กรมอุตุนิยมวิทยา)

สถานการณ์น้ำฝน

<p>WRF-ROMS (ThaiGeo), 24-Hour Precipitation, Thailand Model (3x3 km) 07-Sep-2021 19:00 to 08-Sep-2021 19:00 (Bangkok Time)</p> <p>Created by HII Initial date: 07-Sep-2021 19:00 (Bangkok Time)</p>	<p>WRF-ROMS (ThaiGeo), 24-Hour Precipitation, Thailand Model (3x3 km) 08-Sep-2021 19:00 to 09-Sep-2021 19:00 (Bangkok Time)</p> <p>Created by HII Initial date: 07-Sep-2021 19:00 (Bangkok Time)</p>
<p>แผนที่การคาดการณ์น้ำฝนวันที่ 8 ก.ย. 64</p>	<p>แผนที่การคาดการณ์น้ำฝนวันที่ 9 ก.ย. 64</p>
<p>WRF-ROMS (ThaiGeo), 24-Hour Precipitation, Thailand Model (3x3 km) 09-Sep-2021 19:00 to 10-Sep-2021 19:00 (Bangkok Time)</p> <p>Created by HII Initial date: 07-Sep-2021 19:00 (Bangkok Time)</p>	<p>WRF-ROMS (ThaiGeo), 24-Hour Precipitation, Southeast Asia Model (9x9 km) 10-Sep-2021 19:00 to 11-Sep-2021 19:00 (Bangkok Time)</p> <p>Created by HII Initial date: 07-Sep-2021 19:00 (Bangkok Time)</p>
<p>แผนที่การคาดการณ์น้ำฝนวันที่ 10 ก.ย. 64</p>	<p>แผนที่การคาดการณ์น้ำฝนวันที่ 11 ก.ย. 64</p>
<p>WRF-ROMS (ThaiGeo), 24-Hour Precipitation, Southeast Asia Model (9x9 km) 11-Sep-2021 19:00 to 12-Sep-2021 19:00 (Bangkok Time)</p> <p>Created by HII Initial date: 07-Sep-2021 19:00 (Bangkok Time)</p>	<p>WRF-ROMS (ThaiGeo), 24-Hour Precipitation, Southeast Asia Model (9x9 km) 12-Sep-2021 19:00 to 13-Sep-2021 19:00 (Bangkok Time)</p> <p>Created by HII Initial date: 07-Sep-2021 19:00 (Bangkok Time)</p>
<p>แผนที่การคาดการณ์น้ำฝนวันที่ 12 ก.ย. 64</p>	<p>แผนที่การคาดการณ์น้ำฝนวันที่ 13 ก.ย. 64</p>
<p>ที่มา : <a href="http://www.thaiwater.net">www.thaiwater.net</a></p>	
<p>ผลการคาดการณ์ปริมาณฝนล่วงหน้า</p>	

## 3) ข้อมูลปริมาณน้ำในลำน้ำ

สถานการณ์น้ำท่า (4 - 8 ก.ย. 64 ที่มา : กรมชลประทาน เวลา 06.00 น.)

สถานี	อำเภอ	จังหวัด	ลุ่มน้ำ	ระดับ	เสาร์	อาทิตย์	จันทร์	อังคาร	พุธ	แนว โน้ม (เพิ่ม/ ลด)
				ตลิ่ง(ม.)	4	5	6	7	8	
				ความจุ ลำน้ำ (ลบ.ม./ วิ.)	ก.ย.	ก.ย.	ก.ย.	ก.ย.	ก.ย.	
Kgt.19A	เกาะ จันทร์	ชลบุรี	บางปะกง	4.8	1.77	1.72	1.70	1.69	2.04	เพิ่มขึ้น
				83.95	3.10	2.40	2.20	2.10	7.15	
Kgt.30	เทศบาล เมือง	ฉะเชิงเทรา	บางปะกง	1.70	-0.02	0.34	0.38	0.57	0.67	เพิ่มขึ้น
				น้ำหนุน	*	*	*	*	*	
Ny.1B	เมือง	นครนายก	บางปะกง	8.81	5.33	5.54	5.39	4.95	5.23	เพิ่มขึ้น
				263.90	39.20	47.60	41.60	26.50	35.20	
Ny.3	บ้านนา	นครนายก	บางปะกง	6.26	4.12	4.22	4.28	4.21	4.20	ลดลง
				76.40	8.40	10.40	11.60	10.20	10.00	
Ny.4	เมือง	ปราจีนบุรี	บางปะกง	3.34	1.20	1.58	1.21	1.14	2.02	เพิ่มขึ้น
				185.00	18.00	34.00	18.40	16.20	60.40	
Ny.7	เมือง	นครนายก	บางปะกง	6.56	4.40	4.74	4.69	4.41	4.58	เพิ่มขึ้น
				*	*	*	*	*	*	
Kgt.1	เมือง	ปราจีนบุรี	ปราจีนบุรี	4.13	3.31	3.32	3.37	3.37	3.41	เพิ่มขึ้น
				774.00	*	*	*	*	*	
Kgt.3	กบินทร์ บุรี	ปราจีนบุรี	ปราจีนบุรี	8.79	8.63	8.59	8.64	8.43	8.42	ลดลง
				543.90	526.30	521.90	527.40	504.30	503.20	
Kgt.6	ศรีมหา โพธิ์	ปราจีนบุรี	ปราจีนบุรี	7.10	5.85	5.83	5.87	5.82	5.84	เพิ่มขึ้น
				-	*	*	*	*	*	
Kgt.9	เขา ฉกรรจ์	สระแก้ว	ปราจีนบุรี	10.00	5.24	4.61	4.50	4.32	4.49	เพิ่มขึ้น
				502.50	139.40	69.20	59.30	43.10	58.40	
Kgt.10	เมือง	สระแก้ว	ปราจีนบุรี	11.00	8.90	6.90	6.54	6.26	6.25	ลดลง
				300.00	185.00	96.50	76.00	48.40	47.50	
Kgt.13A	กบินทร์ บุรี	ปราจีนบุรี	ปราจีนบุรี	16.17	13.06	13.06	13.09	12.53	11.87	ลดลง
				420.20	241.00	246.30	242.50	214.50	181.50	
Kgt.14	นาดี	ปราจีนบุรี	ปราจีนบุรี	7.06	2.45	2.38	2.19	2.08	3.27	เพิ่มขึ้น
				352.60	20.50	18.40	12.80	10.60	51.80	

หมายเหตุ\* ไม่ได้รับข้อมูล

ปริมาณน้ำในลำน้ำในพื้นที่ลุ่มน้ำบางปะกง-ปราจีนบุรี วันที่ 8 กันยายน 2564



สถานีเซิงสะพานฉะเชิงเทรา ต.หน้าเมือง อ.เมือง จ.ฉะเชิงเทรา  
(ลุ่มน้ำบางปะกง – แม่น้ำบางปะกง)

4) สรุป

- สถานการณ์น้ำในลุ่มน้ำบางปะกง อยู่ในภาวะปกติ และระดับน้ำในลำน้ำส่วนใหญ่มีแนวโน้มเพิ่มขึ้น
- สถานการณ์น้ำในลุ่มน้ำปราจีนบุรี อยู่ในภาวะปกติ และระดับน้ำในลำน้ำส่วนใหญ่มีแนวโน้มเพิ่มขึ้น