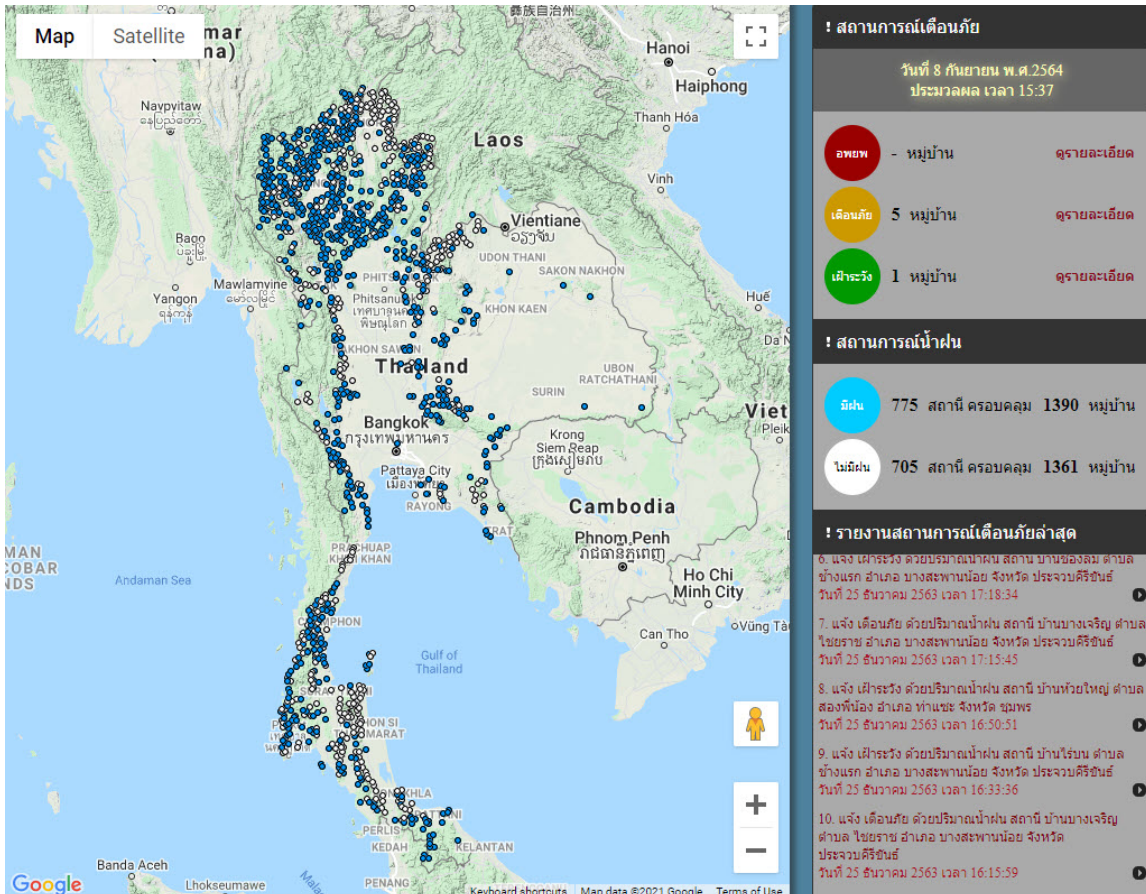


รายงานสถานการณ์พื้นที่เสี่ยงอุทกภัยน้ำหลากในเขตพื้นที่ลัดเชิงเขา

วันที่ 8 กันยายน 2564 เวลา 15:00 น.

1) Early Warning System (8 ก.ย. 2564 เวลา 15.00 น)

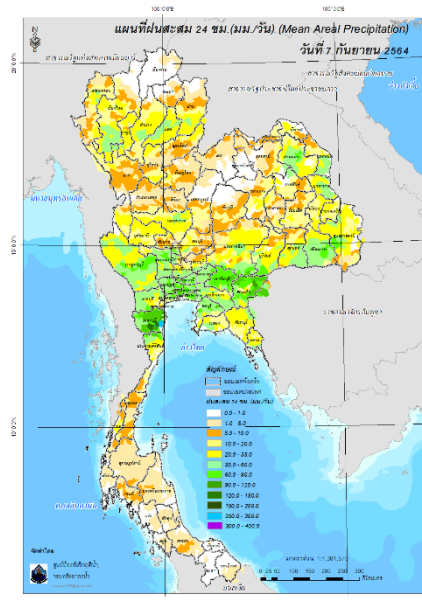
สถานี Early Warning System ที่มีฝนตกทั้งหมด 775 สถานี ครอบคลุม 1,390 หมู่บ้าน มีการแจ้งเตือนภัย 5 หมู่บ้าน เฝ้าระวัง 1 หมู่บ้าน



ที่มา : สำนักวิจัย พัฒนาและอุทกวิทยา

2) ปริมาณฝน

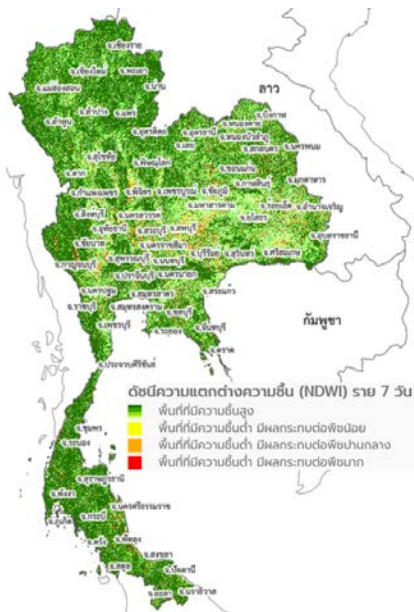
ผลการเปรียบเทียบปริมาณฝนสะสม 24 ชั่วโมง ของวันที่ 7 – 8 กันยายน 2564 (เวลา 15:00 น.) จากระบบของ Mekong River Commission Flash Flood Guidance System (MRCFFGS) แสดงให้เห็นว่ามีปริมาณฝนตกบริเวณภาคเหนือ ภาคตะวันออกเฉียงเหนือ ภาคกลาง ภาคตะวันออก ภาคตะวันตก และภาคใต้บางส่วน มีปริมาณฝนสะสมประมาณ 20 - 35 มม./วัน ส่วนบริเวณจังหวัดสระบุรี มีปริมาณฝนสะสมประมาณ 120 - 150 มม./วัน และบริเวณจังหวัดเพชรบุรี มีปริมาณฝนสะสมประมาณ 200 - 300 มม./วัน



ปริมาณฝนสะสม 24 ชั่วโมง (MRCFFGS)

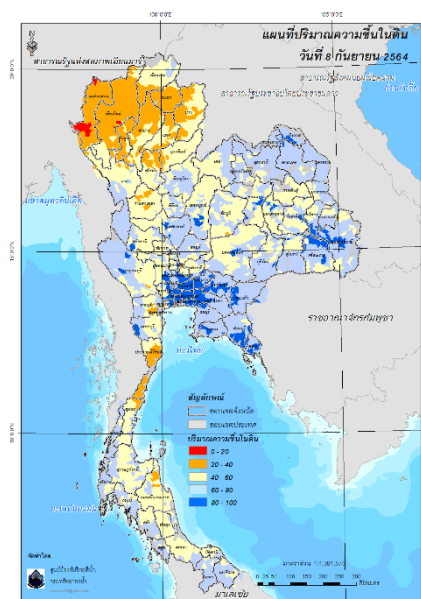
3) ปริมาณความชื้นในดิน

ปริมาณความชื้นในดินจากแผนที่ดาวเทียมของ Gistda (ดัชนีความแตกต่าง (NDWI) ราย 7 วัน) และค่าความชื้นในดินที่ได้จากระบบ MRCFFGS พบว่าบริเวณจังหวัดนครสวรรค์ เพชรบูรณ์ บึงกาฬ สกลนคร ขอนแก่น มหาสารคาม ร้อยเอ็ด ยโสธร สุรินทร์ ศรีสะเกษ อุบลราชธานี นครราชสีมา บุรีรัมย์ อุทัยธานี กาญจนบุรี สุพรรณบุรี อ่างทอง สระบุรี พระนครศรีอยุธยา นนทบุรี นครปฐม สมุทรสาคร ปทุมธานี กรุงเทพมหานคร สมุทรปราการ นครนายก ฉะเชิงเทรา ปราจีนบุรี สระแก้ว ชลบุรี ระยอง จันทบุรี ตราด และเพชรบุรี มีค่าความชื้นอยู่ในเกณฑ์ประมาณร้อยละ 80 - 100 สภาวะดังกล่าวหมายถึงดินในพื้นที่บริเวณดังกล่าวยังสามารถรองรับปริมาณน้ำฝนได้อีกประมาณ 20% ก่อนที่จะเข้าสู่สภาพอิ่มตัว



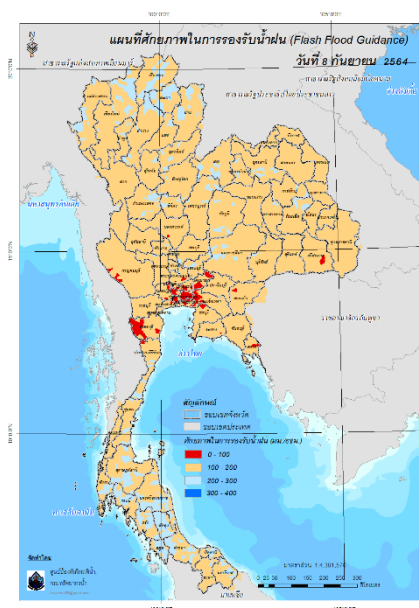
แผนที่ดาวเทียมของ Gistda

(2 - 8 ก.ย. 64)



ปริมาณความชื้นในดิน (MRCFFG)

4) ศักยภาพในการรองรับน้ำฝน FFG (Flash Flood Guidance)



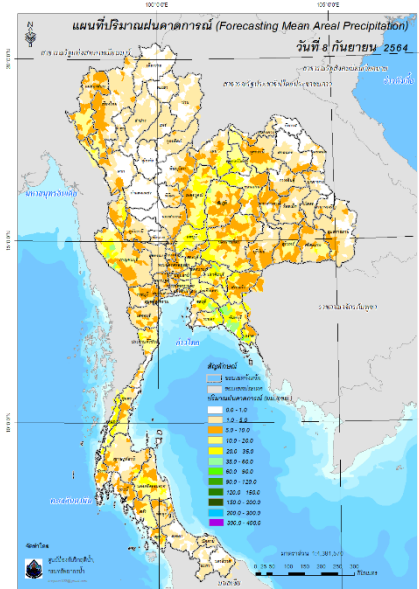
โดยศักยภาพในการรองรับน้ำฝนของพื้นที่จังหวัดนครสวรรค์ กาญจนบุรี นนทบุรี นครปฐม สมุทรสาคร ปทุมธานี กรุงเทพมหานคร สมุทรปราการ นครนายก ฉะเชิงเทรา สระแก้ว ชลบุรี ระยอง ตราด เพชรบุรี และประจวบคีรีขันธ์ สามารถรองรับปริมาณฝนได้น้อยกว่า 100 มม./6ชม

FFG หมายถึง ค่าความสามารถในการรองรับปริมาณฝนของพื้นที่นั้นๆ ก่อนที่จะเกิดสภาวะน้ำล้นตลิ่งที่จุดออกของปลายพื้นที่ โดยค่า FFG 06-hr หมายถึง ปริมาณฝนที่จะส่งผลให้เกิดสภาวะน้ำล้นตลิ่งที่ปลายลุ่มน้ำในอีก 6 ชั่วโมงข้างหน้า (มม./6ชม.)

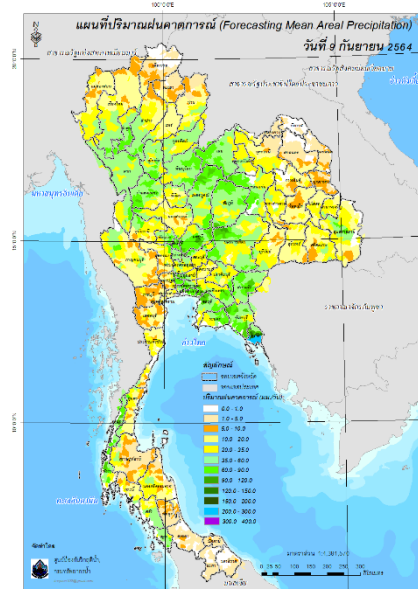
5) ปริมาณฝนคาดการณ์ล่วงหน้า

ปริมาณฝนคาดการณ์ในวันที่ 8 กันยายน 2564 เวลา 21.00 น. บริเวณภาคเหนือ ภาคตะวันออกเฉียงเหนือ ภาคกลาง ภาคตะวันออก ภาคตะวันตก และภาคใต้ จะมีปริมาณฝนสะสม 6 ชั่วโมงข้างหน้า 5 – 10 มม. ส่วนบริเวณจังหวัดชัยภูมิ กาญจนบุรี ปราจีนบุรี ชลบุรี และระยอง จะมีปริมาณฝนสะสม 6 ชั่วโมงข้างหน้า 35 – 60 มม. และบริเวณจังหวัดจันทบุรี และตราด จะมีปริมาณฝนสะสม 6 ชั่วโมงข้างหน้า 60 – 90 มม.

ปริมาณฝนคาดการณ์ในวันที่ 9 กันยายน 2564 เวลา 15.00 น. บริเวณภาคเหนือ ภาคตะวันออกเฉียงเหนือ ภาคกลาง ภาคตะวันออก ภาคตะวันตก และภาคใต้ มีปริมาณฝนสะสม 24 ชั่วโมงข้างหน้า 20 – 35 มม. ส่วนบริเวณจังหวัดชลบุรี จะมีปริมาณฝนสะสม 24 ชั่วโมงข้างหน้า 150 – 200 มม. และบริเวณจังหวัดตราด จะมีปริมาณฝนสะสม 24 ชั่วโมงข้างหน้า 200 – 300 มม.



ปริมาณฝนคาดการณ์ในวันที่ 8 กันยายน 2564



ปริมาณฝนคาดการณ์ในวันที่ 9 กันยายน 2564

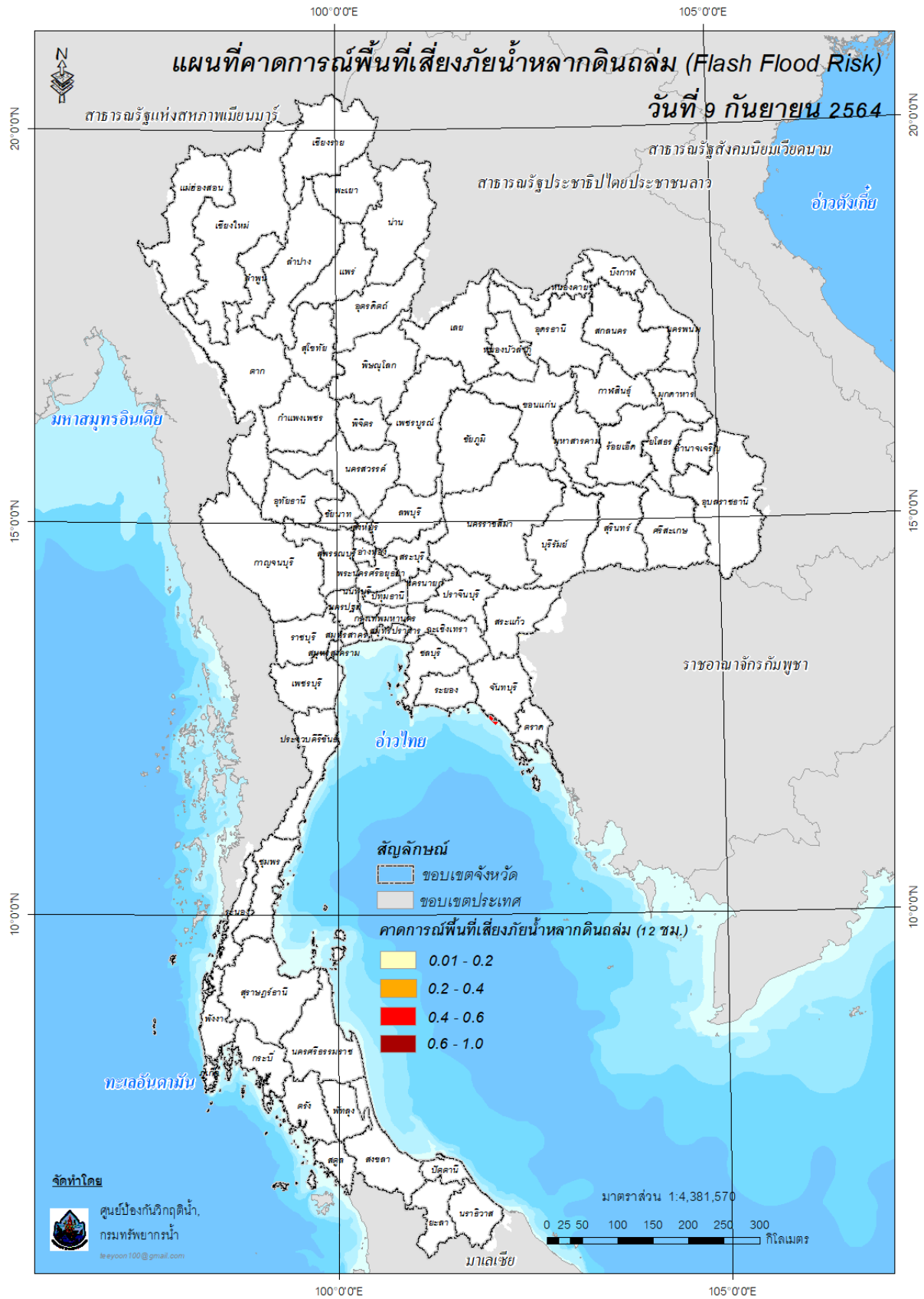
6) ความเสี่ยงจากน้ำท่วม

- การคาดการณ์พื้นที่เสี่ยงภัยน้ำหลากดินถล่มจากข้อมูล MRCFFGS วันที่ 8 กันยายน 2564 ในอีก 12 ชม. 24 ชม. และ 36 ชม. ชม. พบพื้นที่เสี่ยงบริเวณ

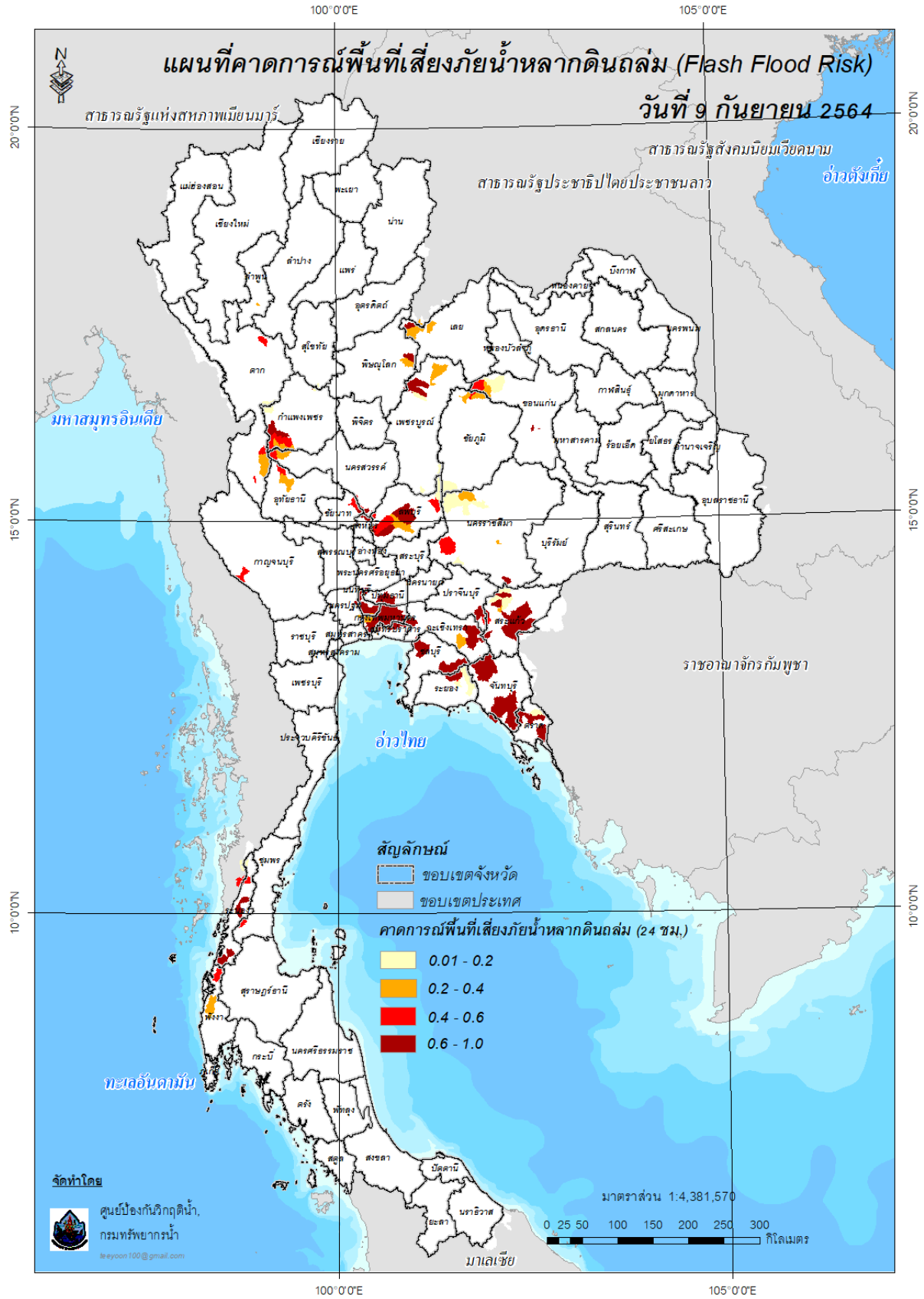
- จังหวัดพิษณุโลก (อ.นครไทย อ.วังทอง อ.เนินมะปราง)
- จังหวัดตาก (อ.อุ้มผาง)
- จังหวัดนครสวรรค์ (อ.ตากคลี)
- จังหวัดกำแพงเพชร (อ.คลองลาน อ.พรานกระต่าย อ.ปางศิลา)
- จังหวัดเลย (อ.ด่านซ้าย อ.นาแห้ว)
- จังหวัดนครราชสีมา (อ.ครบุรี)
- จังหวัดเพชรบูรณ์ (อ.เมืองเพชรบูรณ์ อ.เขาค้อ อ.หล่มสัก)
- จังหวัดขอนแก่น (อ.บ้านไผ่ อ.มัญจาคีรี อ.ชนบท)
- จังหวัดพระนครศรีอยุธยา (อ.ลาดบัวหลวง)
- จังหวัดลพบุรี (อ.เมืองลพบุรี อ.พัฒนานิคม อ.โคกสำโรง อ.ชัยบาดาล อ.ท่าม่วง อ.บ้านหมี่ อ.ท่าหลวง อ.สระโบสถ์)
- จังหวัดสิงห์บุรี (อ.เมืองสิงห์บุรี อ.พรหมบุรี อ.อินทร์บุรี)
- จังหวัดชัยนาท (อ.สรรพยา)
- จังหวัดปราจีนบุรี (อ.นาดี อ.กบินทร์บุรี)
- จังหวัดสระแก้ว (อ.เมืองสระแก้ว อ.วัฒนานคร อ.รัฐประเศ อ.คลองหาด อ.วังน้ำเย็น อ.เขาฉกรรจ์)
- จังหวัดฉะเชิงเทรา (อ.เมืองฉะเชิงเทรา อ.บ้านโพธิ์ อ.สนามชัยเขต อ.แปลงยาว อ.ท่าตะเกียบ อ.บางปะกง)
- จังหวัดชลบุรี (อ.เมืองชลบุรี อ.พานทอง อ.พนัสนิคม อ.บ้านบึง อ.หนองใหญ่ อ.บ่อทอง)

- จังหวัดระยอง (อ.แกลง อ.วังจันทร์ อ.บ้านค่าย อ.ปลวกแดง อ.เขาชะเมา)
- จังหวัดจันทบุรี (อ.เมืองจันทบุรี อ.แก่งหางแมว อ.เขาคิชฌกูฏ อ.มะขาม อ.ท่าใหม่ อ.โป่งน้ำร้อน
อ.แหลมสิงห์ อ.สอยดาว อ.ขลุง)
- จังหวัดตราด (อ.เมืองตราด อ.เขาสมิง อ.บ่อไร่ อ.แหลมงอบ)
- จังหวัดระนอง (อ.เมืองระนอง อ.ละอุ่น อ.กะเปอร์ อ.สุขสำราญ)
- จังหวัดสุราษฎร์ธานี (อ.บ้านตาขุน อ.ท่าฉาง)
- จังหวัดชุมพร (อ.พะโต๊ะ อ.สวี)

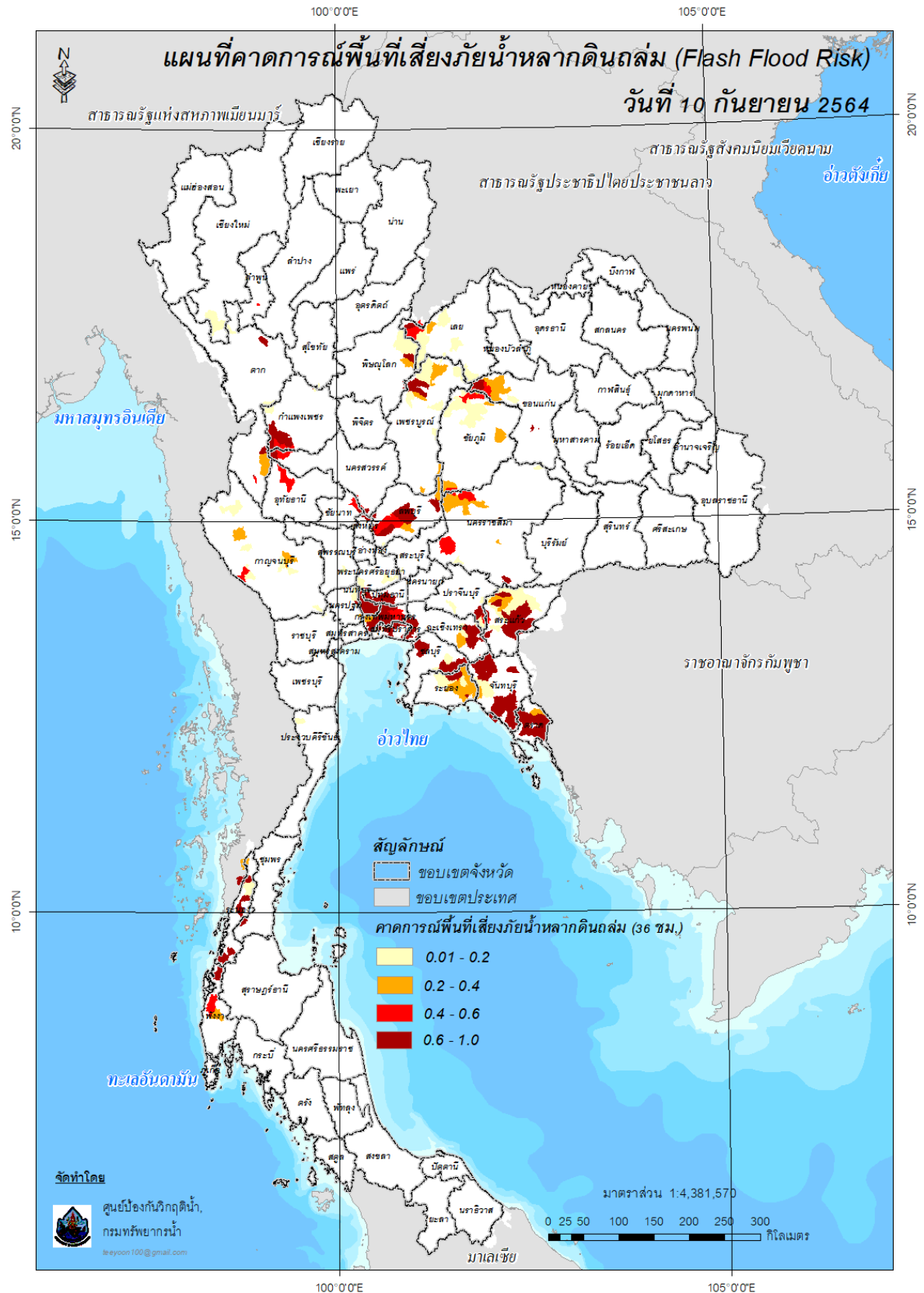
แผนที่แสดงการคาดการณ์พื้นที่เสี่ยงภัยน้ำหลากดินถล่ม วันที่ 9 กันยายน 2564 (03.00 น.)



แผนที่แสดงการคาดการณ์พื้นที่เสี่ยงภัยน้ำหลากดินถล่ม วันที่ 9 กันยายน 2564 (15.00 น.)



แผนที่แสดงการคาดการณ์พื้นที่เสี่ยงภัยน้ำหลากดินถล่ม วันที่ 10 กันยายน 2564 (03.00 น.)



คำแนะนำ: ข้อมูลดังกล่าวเป็นการคาดการณ์พื้นที่เสี่ยงภัยน้ำหลาก โดยอาศัยข้อมูลปริมาณฝนจากดาวเทียม ดังนั้นรายงานฉบับนี้ควรใช้งานควบคู่ไปกับการตรวจวัดปริมาณฝนจริงภาคสนาม และข้อมูลจากเรดาร์ เพื่อประกอบการตัดสินใจ