

รายงานสถานการณ์น้ำลุ่มน้ำบางปะกง-ปราจีนบุรี

วันที่ 9 กันยายน 2564

1) สภาพภูมิอากาศ (ที่มา : กรมอุตุนิยมวิทยา)

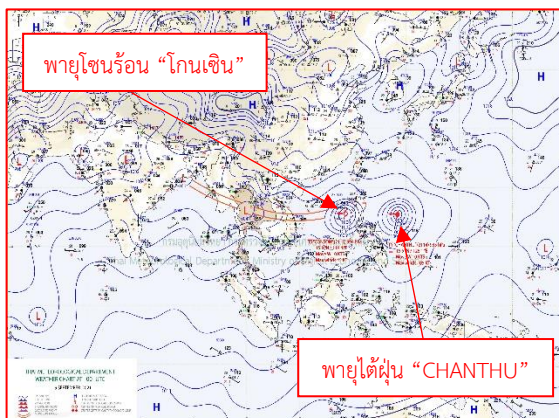
ลักษณะอากาศทั่วไป

พยากรณ์อากาศ 24 ชั่วโมงข้างหน้า บริเวณประเทศไทยยังคงมีฝนตกต่อเนื่อง กับมีฝนตกหนักบางแห่ง ในภาคเหนือ ภาคตะวันออกเฉียงเหนือ ภาคกลาง ภาคตะวันออก และภาคใต้ สำหรับคลื่นลมบริเวณทะเลอันดามันและอ่าวไทยมีกำลังแรงขึ้น โดยทะเลอันดามันมีคลื่นสูง 2-3 เมตรและอ่าวไทยตอนบนคลื่นสูงประมาณ 2 เมตร ส่วนบริเวณที่มีฝนฟ้าคะนองคลื่นสูงมากกว่า 3 เมตร เนื่องจากร่องมรสุมกำลังแรงพาดผ่านภาคกลาง ภาคตะวันออก และภาคตะวันออกเฉียงเหนือตอนล่าง ประกอบกับมรสุมตะวันตกเฉียงใต้ที่พัดปกคลุมทะเลอันดามัน ภาคใต้ และอ่าวไทยมีกำลังแรง

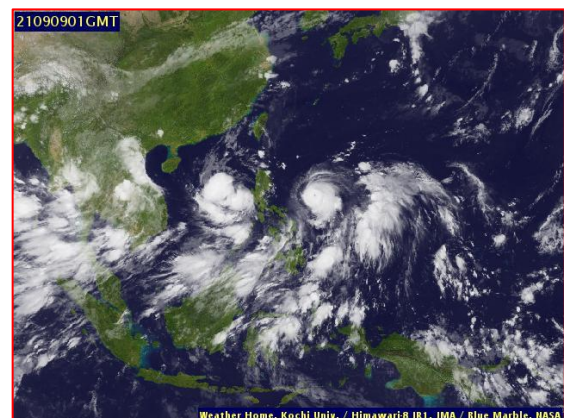
อนึ่ง พายุโซนร้อน “โกนเซิน” (CONSON) บริเวณทะเลจีนใต้ตอนบน กำลังเคลื่อนตัวไปทางทิศตะวันตกเฉียงเหนือ คาดว่าจะเคลื่อนผ่านเกาะไหหล่องอ่าวตังเกี๋ยในช่วงวันที่ 12-13 กันยายน 2564

สภาพอากาศภาคตะวันออก

มีฝนฟ้าคะนองร้อยละ 80 ของพื้นที่ และมีฝนตกหนักบางแห่ง บริเวณจังหวัดนครนายก ปราจีนบุรี สระแก้ว ฉะเชิงเทรา ชลบุรี ระยอง จันทบุรี และตราด อุณหภูมิต่ำสุด 23-24 องศาเซลเซียส อุณหภูมิสูงสุด 27-32 องศาเซลเซียส ลมตะวันตกเฉียงใต้ ความเร็ว 20-35 กม./ชม. ทะเลมีคลื่นสูงประมาณ 2 เมตร บริเวณที่มีฝนฟ้าคะนองคลื่นสูงมากกว่า 2 เมตร



แผนที่อากาศวันที่ 9 ก.ย. 2564 เวลา 07.00 น.



ภาพถ่ายจากดาวเทียมวันที่ 9 ก.ย. 64 2564 เวลา 08.00 น.

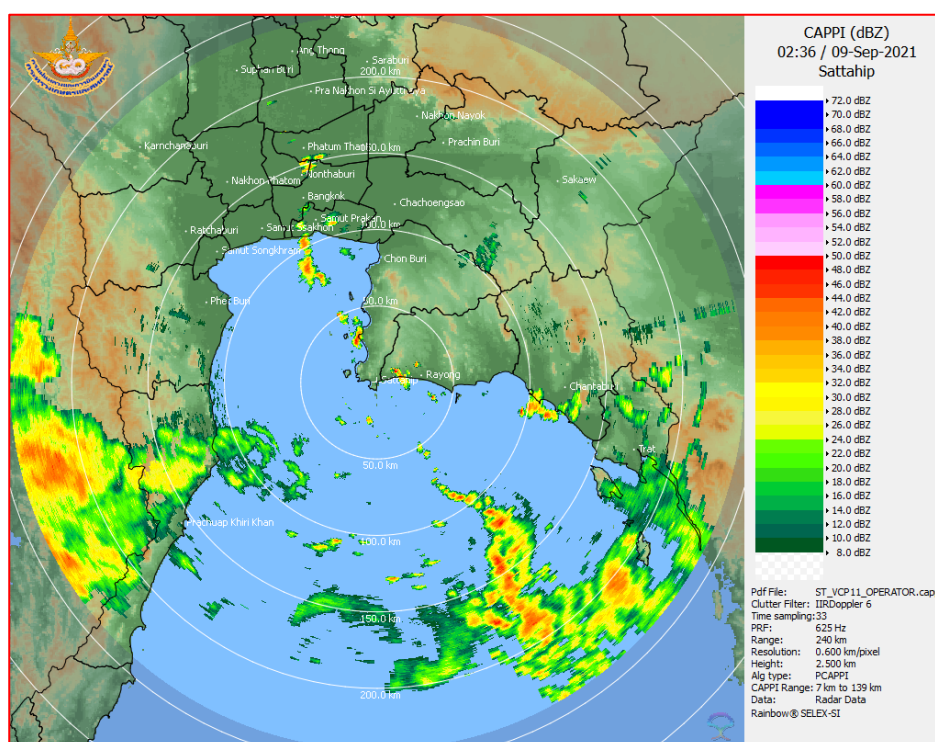
2) สถานการณ์ฝน

จากข้อมูลสถานการณ์ฝนในพื้นที่ลุ่มน้ำบางปะกง-ปราจีนบุรี ของวันที่ 9 ก.ย. 2564 จากกรมอุตุนิยมวิทยา สถาบันสารสนเทศทรัพยากรน้ำ (องค์การมหาชน) กรมชลประทาน และกรมทรัพยากรน้ำพบว่า มีฝนตกเล็กน้อยถึงปานกลาง และมีฝนตกหนักในบางพื้นที่ บริเวณจังหวัดนครนายก ฉะเชิงเทรา ปราจีนบุรี สระแก้ว และชลบุรี โดยมีปริมาณฝน 0.5 – 71.0 มม.

ข้อมูลสถานการณ์ฝนในพื้นที่ลุ่มน้ำบางปะกง-ปราจีนบุรี ณ วันที่ 9 กันยายน 2564
(ข้อมูลจากกรมอุตุนิยมวิทยา เวลา 07.00 น.)

ลำดับ	พื้นที่	ปริมาณฝน (มม.)
1	อ.เมือง จ.นครนายก	2.5
2	สนง.เกษตร จ.ฉะเชิงเทรา	12.5
3	สนง.เกษตรบ้านโพธิ์ จ.ฉะเชิงเทรา	17.1
4	อ.บางปะกง จ.ฉะเชิงเทรา	71.0
5	อ.เมือง จ.ปราจีนบุรี	0.5
6	อ.กบินทร์บุรี จ.ปราจีนบุรี	4.1
7	อ.วัฒนานคร จ.สระแก้ว	64.1
8	อ.วังน้ำเย็น จ.สระแก้ว	26.7
9	อ.เมือง จ.สระแก้ว	40.4
10	อ.เมือง จ.ชลบุรี	4.9

หมายเหตุ “ฝน” คือ ฝนวัดปริมาณไม่ได้ (ต่ำกว่า 0.1 มิลลิเมตร), “*” คือ ไม่ได้รับข้อมูล



ภาพเรดาร์ตรวจอากาศ “สถานีสัตหีบ”
ณ วันที่ 9 กันยายน 2564 เวลา 09.36 น.
(ที่มา : กรมอุตุนิยมวิทยา)

สถานการณ์น้ำฝน

<p>WRF-ROMS (ThaiGeo), 24-Hour Precipitation, Thailand Model (3x3 km) 08-Sep-2021 19:00 to 09-Sep-2021 19:00 (Bangkok Time)</p> <p>Created by HI initial date 08-Sep-2021 19:00 (Bangkok Time)</p>	<p>WRF-ROMS (ThaiGeo), 24-Hour Precipitation, Thailand Model (3x3 km) 09-Sep-2021 19:00 to 10-Sep-2021 19:00 (Bangkok Time)</p> <p>Created by HI initial date 08-Sep-2021 19:00 (Bangkok Time)</p>
<p>แผนที่การคาดการณ์น้ำฝนวันที่ 9 ก.ย. 64</p>	<p>แผนที่การคาดการณ์น้ำฝนวันที่ 10 ก.ย. 64</p>
<p>WRF-ROMS (ThaiGeo), 24-Hour Precipitation, Thailand Model (3x3 km) 10-Sep-2021 19:00 to 11-Sep-2021 19:00 (Bangkok Time)</p> <p>Created by HI initial date 08-Sep-2021 19:00 (Bangkok Time)</p>	<p>WRF-ROMS (ThaiGeo), 24-Hour Precipitation, Southeast Asia Model (9x9 km) 11-Sep-2021 19:00 to 12-Sep-2021 19:00 (Bangkok Time)</p> <p>Created by HI initial date 08-Sep-2021 19:00 (Bangkok Time)</p>
<p>แผนที่การคาดการณ์น้ำฝนวันที่ 11 ก.ย. 64</p>	<p>แผนที่การคาดการณ์น้ำฝนวันที่ 12 ก.ย. 64</p>
<p>WRF-ROMS (ThaiGeo), 24-Hour Precipitation, Southeast Asia Model (9x9 km) 12-Sep-2021 19:00 to 13-Sep-2021 19:00 (Bangkok Time)</p> <p>Created by HI initial date 08-Sep-2021 19:00 (Bangkok Time)</p>	<p>WRF-ROMS (ThaiGeo), 24-Hour Precipitation, Southeast Asia Model (9x9 km) 13-Sep-2021 19:00 to 14-Sep-2021 19:00 (Bangkok Time)</p> <p>Created by HI initial date 08-Sep-2021 19:00 (Bangkok Time)</p>
<p>แผนที่การคาดการณ์น้ำฝนวันที่ 13 ก.ย. 64</p>	<p>แผนที่การคาดการณ์น้ำฝนวันที่ 14 ก.ย. 64</p>
<p>ที่มา : www.thaiwater.net</p>	
<p>ผลการคาดการณ์ปริมาณฝนล่วงหน้า</p>	

3) ข้อมูลปริมาณน้ำในลำน้ำ

สถานการณ์น้ำท่า (5 - 9 ก.ย. 64 ที่มา : กรมชลประทาน เวลา 06.00 น.)

สถานี	อำเภอ	จังหวัด	ลุ่มน้ำ	ระดับ	อาทิตย์	จันทร์	อังคาร	พุธ	พฤหัสบดี	แนว โน้ม (เพิ่ม/ ลด)
				ตลิ่ง(ม.)	5	6	7	8	9	
				ความจุ ลำน้ำ (ลบ.ม./ วิ.)	ก.ย.	ก.ย.	ก.ย.	ก.ย.	ก.ย.	
Kgt.19A	เกาะ จันทร์	ชลบุรี	บางปะกง	4.8	1.72	1.70	1.69	2.04	2.20	เพิ่มขึ้น
				83.95	2.40	2.20	2.10	7.15	9.55	
Kgt.30	เทศบาล เมือง	ฉะเชิงเทรา	บางปะกง	1.70	0.34	0.38	0.57	0.67	0.56	ลดลง
				น้ำหนุน	*	*	*	*	*	
Ny.1B	เมือง	นครนายก	บางปะกง	8.81	5.54	5.39	4.95	5.23	5.38	เพิ่มขึ้น
				263.90	47.60	41.60	26.50	35.20	41.20	
Ny.3	บ้านนา	นครนายก	บางปะกง	6.26	4.22	4.28	4.21	4.20	4.33	เพิ่มขึ้น
				76.40	10.40	11.60	10.20	10.00	12.75	
Ny.4	เมือง	ปราจีนบุรี	บางปะกง	3.34	1.58	1.21	1.14	2.02	1.45	ลดลง
				185.00	34.00	18.40	16.20	60.40	28.00	
Ny.7	เมือง	นครนายก	บางปะกง	6.56	4.74	4.69	4.41	4.58	4.55	ลดลง
				*	*	*	*	*	*	
Kgt.1	เมือง	ปราจีนบุรี	ปราจีนบุรี	4.13	3.32	3.37	3.37	3.41	3.44	เพิ่มขึ้น
				774.00	*	*	*	*	*	
Kgt.3	กบินทร์ บุรี	ปราจีนบุรี	ปราจีนบุรี	8.79	8.59	8.64	8.43	8.42	8.84	เพิ่มขึ้น
				543.90	521.90	527.40	504.30	503.20	549.40	
Kgt.6	ศรีมหา โพธิ์	ปราจีนบุรี	ปราจีนบุรี	7.10	5.83	5.87	5.82	5.84	5.94	เพิ่มขึ้น
				-	*	*	*	*	*	
Kgt.9	เขา ฉกรรจ์	สระแก้ว	ปราจีนบุรี	10.00	4.61	4.50	4.32	4.49	5.71	เพิ่มขึ้น
				502.50	69.20	59.30	43.10	58.40	158.20	
Kgt.10	เมือง	สระแก้ว	ปราจีนบุรี	11.00	6.90	6.54	6.26	6.25	7.74	เพิ่มขึ้น
				300.00	96.50	76.00	48.40	47.50	130.80	
Kgt.13A	กบินทร์ บุรี	ปราจีนบุรี	ปราจีนบุรี	16.17	13.06	13.09	12.53	11.87	12.23	เพิ่มขึ้น
				420.20	246.30	242.50	214.50	181.50	199.50	
Kgt.14	นาดี	ปราจีนบุรี	ปราจีนบุรี	7.06	2.38	2.19	2.08	3.27	3.79	เพิ่มขึ้น
				352.60	18.40	12.80	10.60	51.80	77.50	

หมายเหตุ* ไม่ได้รับข้อมูล

ปริมาณน้ำในลำน้ำในพื้นที่ลุ่มน้ำบางปะกง-ปราจีนบุรี วันที่ 9 กันยายน 2564



สถานีเชิงสะพานฉะเชิงเทรา ต.หน้าเมือง อ.เมือง จ.ฉะเชิงเทรา
(ลุ่มน้ำบางปะกง – แม่น้ำบางปะกง)

4) สรุป

- สถานการณ์น้ำในลุ่มน้ำบางปะกง อยู่ในภาวะปกติ และระดับน้ำในลำน้ำส่วนใหญ่มีแนวโน้มทรงตัว
- สถานการณ์น้ำในลุ่มน้ำปราจีนบุรี อยู่ในภาวะปกติ และระดับน้ำในลำน้ำส่วนใหญ่มีแนวโน้มเพิ่มขึ้น