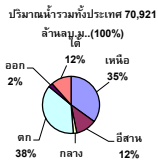


รายงานสรุปสภาพน้ำในอ่างเก็บน้ำขนาดใหญ่และขนาดกลาง

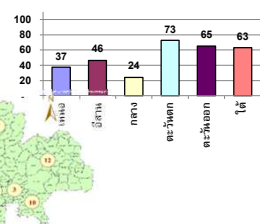
รายงานสถานการณ์ ณ วันที่ 10 กันยายน 2564



ปริมาณน้ำในอ่างที่ใช้การได้ในสัปดาห์นี้ +มากกว่า / -น้อยกว่า สัปดาห์ก่อน 1,410.10 ล้าน ลบ.ม.

สรุปสถานการณ์ปริมาณน้ำในอ่างเก็บน้ำที่ใช้ในทุกกิจกรรมทั่วประเทศ มากกว่า ปริมาณน้ำที่ไหลเข้าอ่าง เมื่อเทียบกับสัปดาห์ที่ผ่านมา ครบใช้ไม่อย่างระมัดระวัง

% ปริมาณน้ำรวมแต่ละภาคจตุรัส



เปรียบเทียบปริมาณน้ำรวมทั่วประเทศ ปัจจุบัน ใน ปี 64 และ ปี 63

วันที่ 10 กันยายน 2564 เท่ากับ

39,058 ล้าน ลบ.ม. หรือ เท่ากับ

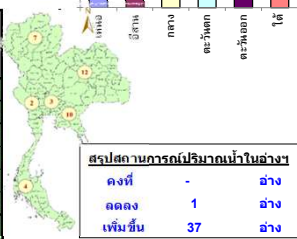
55%

วันที่ 10 กันยายน 2563 เท่ากับ

34,665 ล้าน ลบ.ม. หรือ เท่ากับ

49%

ภาค	สถานการณ์ปริมาณน้ำในอ่าง				ปริมาณน้ำเปลี่ยนแปลง (ล้าน ม.³)	สถานะ
	ลดลง (แห่ง)	คงที่ (แห่ง)	เพิ่มขึ้น (แห่ง)	รวม (แห่ง)		
ภาคเหนือ	-	-	7	7	436.00	ปริมาณน้ำในอ่างเก็บน้ำเพิ่มขึ้น
ภาคตะวันออกเฉียงเหนือ	-	-	12	12	228.00	ปริมาณน้ำในอ่างเก็บน้ำเพิ่มขึ้น
ภาคกลาง	-	-	3	3	105.00	ปริมาณน้ำในอ่างเก็บน้ำเพิ่มขึ้น
ภาคตะวันออก	-	-	2	2	438.00	ปริมาณน้ำในอ่างเก็บน้ำเพิ่มขึ้น
ภาคตะวันออกเฉียงเหนือ	-	-	10	10	115.10	ปริมาณน้ำในอ่างเก็บน้ำเพิ่มขึ้น
ภาคใต้	1	-	3	4	88.00	ปริมาณน้ำในอ่างเก็บน้ำเพิ่มขึ้น
รวมทั้งประเทศ	1	-	37	38	1410.10	ปริมาณน้ำในอ่างเก็บน้ำเพิ่มขึ้น



ภาค	อ่างเก็บน้ำ	ความจุที่ (ล้าน ม.³)	ปริมาณน้ำที่ใช้งาน (ล้าน ม.³)	ใช้การได้จริง (ล้าน ม.³)	ปริมาณน้ำรวม วันที่ 10 กันยายน 2563		ปัจจุบัน วันที่ 10 กันยายน 2564				สัปดาห์ก่อน วันที่ 4 กันยายน 2564				ปริมาณน้ำ + เพิ่มขึ้น - ลดลง (ล้าน ม.³)	สถานการณ์ ปริมาณน้ำในอ่าง
					ปริมาณน้ำรวม (ล้าน ม.³)	%	ปริมาณน้ำรวม		ปริมาณน้ำใช้การได้จริง		ปริมาณน้ำรวม		ปริมาณน้ำใช้การได้จริง			
							ปริมาณน้ำ (ล้าน ม.³)	%	ปริมาณน้ำ (ล้าน ม.³)	%	ปริมาณน้ำ (ล้าน ม.³)	%	ปริมาณน้ำ (ล้าน ม.³)	%		
ภาคเหนือ (7)																
1	ภูฝาง (2) ฉาก	13,462	3,800	9,662	4,517	34%	4,814	36%	1,014	10%	4,647	35%	847	9%	167.00	เพิ่มขึ้น
2	สิริกิติ์ (2) อุดรศักดิ์	9,510	2,850	6,660	5,073	53%	3,718	39%	868	13%	3,642	38%	792	12%	76.00	เพิ่มขึ้น
3	แม่จัน เชียงใหม่	265	12	253	122	46%	93	35%	81	32%	92	35%	80	32%	1.00	เพิ่มขึ้น
4	แม่กวาง เชียงใหม่	263	14	249	105	40%	48	18%	34	14%	47	18%	33	13%	1.00	เพิ่มขึ้น
5	กัลมั่ง ลำปาง	106	3	103	59	56%	51	48%	48	47%	44	42%	41	40%	7.00	เพิ่มขึ้น
6	กัวลันดา ลำปาง	170	6	164	96	56%	57	34%	51	31%	56	33%	50	30%	1.00	เพิ่มขึ้น
7	แควน้อย พิษณุโลก	939	43	896	263	28%	406	43%	363	41%	294	31%	251	28%	112.00	เพิ่มขึ้น
	แม่เม็ก	110	16	94	25	23%	89	81%	73	78%	60	55%	44	47%	29.00	เพิ่มขึ้น
	รวมภาคเหนือ 34.85%	24,825	6,744	18,081	10,260	41%	9,274	37%	2,530	14%	8,881	36%	2,094	12%	436.00	เพิ่มขึ้น
ภาคตะวันออกเฉียงเหนือ (12)																
8	ห้วยหลวง อุดรธานี	136	7	129	44	32%	49	36%	42	33%	46	34%	39	30%	3.00	เพิ่มขึ้น
9	น้ำอูน สกลนคร	520	45	475	233	45%	226	43%	181	38%	215	41%	170	36%	11.00	เพิ่มขึ้น
10	น้ำพอง (2) สกลนคร	165	8	157	55	33%	61	37%	53	34%	58	35%	50	32%	3.00	เพิ่มขึ้น
11	จันทภักดิ์ (2) ขัยภูมิ	164	37	127	55	34%	100	61%	63	50%	93	57%	56	44%	7.00	เพิ่มขึ้น
12	อุบลรัตน์ (2) ขอนแก่น	2,431	581	1,850	459	19%	757	31%	176	10%	695	29%	114	6%	62.00	เพิ่มขึ้น
13	ลำปาว กาฬสินธุ์	1,980	100	1,880	777	39%	649	33%	549	29%	613	31%	513	27%	36.00	เพิ่มขึ้น
14	ลำตะคอง นครราชสีมา	314	22	292	100	32%	221	70%	199	68%	213	68%	191	65%	8.00	เพิ่มขึ้น
15	ลำพระเพลิง นครราชสีมา	155	1	154	40	26%	123	79%	122	79%	100	65%	99	64%	23.00	เพิ่มขึ้น
16	มูลบน นครราชสีมา	141	7	134	27	19%	109	77%	102	76%	99	70%	92	69%	10.00	เพิ่มขึ้น
17	ลำแจะ นครราชสีมา	275	7	268	44	16%	178	65%	171	64%	164	60%	157	59%	14.00	เพิ่มขึ้น
18	ลำางทอง บุรีรัมย์	121	3	118	20	17%	66	55%	63	53%	65	54%	62	53%	1.00	เพิ่มขึ้น
19	สิรินธร (2) อุบลราชธานี	1,966	831	1,135	1,235	63%	1,333	68%	502	44%	1,283	65%	452	40%	50.00	เพิ่มขึ้น
	รวมภาคตะวันออกเฉียงเหนือ 11.80%	8,369	1,649	6,720	3,087	37%	3,873	46%	2,223	33%	3,645	44%	1,995	30%	228.00	เพิ่มขึ้น
ภาคกลาง (3)																
20	ป่าสักชลสิทธิ์ ลพบุรี	960	3	957	64	7%	175	18%	172	18%	87	9%	84	9%	88.00	เพิ่มขึ้น
21	ทับเสลา อุทัยธานี	160	17	143	34	21%	47	29%	30	21%	39	24%	22	15%	8.00	เพิ่มขึ้น
22	กระเสียว สุพรรณบุรี	299	99	200	61	20%	119	40%	20	10%	111	37%	12	6%	8.00	เพิ่มขึ้น
	รวมภาคกลาง 1.92%	1,419	119	1,300	159	11%	342	24%	222	16%	236	17%	117	9%	105.00	เพิ่มขึ้น
ภาคตะวันออก (2)																
23	ศรีนครินทร์ (2) กาญจนบุรี	17,745	10,265	7,480	11,895	67%	12,899	73%	2,634	35%	12,640	71%	2,375	32%	259.00	เพิ่มขึ้น
24	วชิราลงกรณ (2) กาญจนบุรี	8,860	3,012	5,848	3,925	44%	6,417	72%	3,405	58%	6,238	70%	3,226	55%	179.00	เพิ่มขึ้น
	รวมภาคตะวันออก 37.51%	26,605	13,277	13,328	15,819	59%	19,316	73%	6,039	45%	18,878	71%	5,601	42%	438.00	เพิ่มขึ้น
ภาคใต้ (4)																
25	ขุนด่าน นครนายก	224	5.00	219	126	56%	177	79%	172	79%	166	74%	161	74%	11.00	เพิ่มขึ้น
26	คลองสีบัว ระยอง	420	30.00	390	69	16%	123	29%	93	24%	105	25%	75	19%	18.00	เพิ่มขึ้น
27	บางพระ (3) ชลบุรี	117	12.00	105	28	24%	47	40%	35	33%	40	34%	28	27%	7.00	เพิ่มขึ้น
28	หนองปลาไหล (3) ระยอง	164	13.75	150	135	82%	136	83%	122	82%	127	78%	113	76%	9.00	เพิ่มขึ้น
29	ประแสร์ (3) ระยอง	295	20.00	275	122	41%	246	83%	226	82%	232	79%	212	77%	14.00	เพิ่มขึ้น
30	มาบประชัน (3) ระยอง	17	0.72	16	5	30%	11	65%	10	64%	10	63%	9.74	61%	0.36	เพิ่มขึ้น
31	พองค้อ (3) ระยอง	21	1.00	20	12	56%	13	59%	12	57%	12	58%	11.34	56%	0.27	เพิ่มขึ้น
32	ดอกหญ้า (3) ระยอง	79	3.00	76	55	69%	53	66%	50	65%	47	59%	43.71	57%	5.92	เพิ่มขึ้น
33	คลองใหญ่ (3) ระยอง	45	3.00	42	38	83%	39	86%	36	85%	36	78%	32.51	77%	3.55	เพิ่มขึ้น
34	นฤมิตรพัฒนา ปราณบุรี	295	19.00	276	600	203%	248	84%	229	83%	202	68%	183.00	66%	46.00	เพิ่มขึ้น
	รวมภาคใต้ 11.55%	8,194	1,711	6,483	4,151	51%	5,160	63%	3,449	53%	5,073	62%	3,361	52%	88.00	เพิ่มขึ้น
	รวมทั้งประเทศ 100%(38)	71,090	23,607	47,482	34,665	49%	39,058	55%	15,448	33%	30,132	42%	14,038	30%	1,410.10	เพิ่มขึ้น

ที่มาข้อมูล : ตารางสรุปสภาพน้ำในอ่างเก็บน้ำขนาดใหญ่ทั่วประเทศ และตารางสรุปสภาพน้ำในอ่างเก็บน้ำภาคตะวันออก กรมชลประทาน

หมายเหตุ :

- อ่างเก็บน้ำขนาดใหญ่ หมายถึง อ่างเก็บน้ำที่มีความจุตั้งแต่ 100 ล้าน ลบ.ม. ขึ้นไป
- เป็นอ่างเก็บน้ำอยู่ใต้วงล้อมรอบของการไฟฟ้าฝ่ายผลิตแห่งประเทศไทย(10) นอกนั้นอยู่ในความรับผิดชอบของกรมชลประทาน(28)
- เป็นอ่างเก็บน้ำขนาดกลางที่มีความสำคัญต่อการอุตสาหกรรมและการประปาของลุ่มน้ำชายฝั่งทะเลตะวันออก
- ที่ : กรมชลประทาน และกาไฟฟ้าฝ่ายผลิตแห่งประเทศไทย
- จังหวัดที่มีอ่างเก็บน้ำขนาดใหญ่มีจำนวน 26 จังหวัด โดยมี 50 จังหวัด

รท. หมายถึง ระดับเก็บกักน้ำของอ่าง



ศูนย์เฝ้าระวัง ศูนย์ป้องกันวิกฤตน้ำ กรมทรัพยากรน้ำ

ลำดับของเขื่อนตามความจุ

- ศรีนครินทร์ 2.ภูฝาง 3.สิริกิติ์ 4.วชิราลงกรณ 5.รัชชประภา
- อุบลรัตน์ 7.สิรินธร 8.มาบประชัน 9.ลำปาว 10.ป่าสัก

ลำดับของเขื่อนตามปริมาณน้ำใช้การได้

- ภูฝาง 2.ศรีนครินทร์ 3.สิริกิติ์ 4.วชิราลงกรณ 5.รัชชประภา
- ลำปาว 7.อุบลรัตน์ 8.มาบประชัน 9.สิรินธร 10.ป่าสัก