

รายงานสถานการณ์น้ำลุ่มน้ำทะเลสาบสงขลา

วันที่ 10 กันยายน 2564

1. สภาพภูมิอากาศ

ลักษณะอากาศทั่วไป (ที่มา: กรมอุตุนิยมวิทยา)

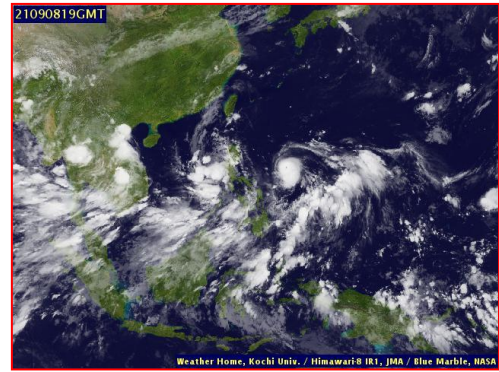
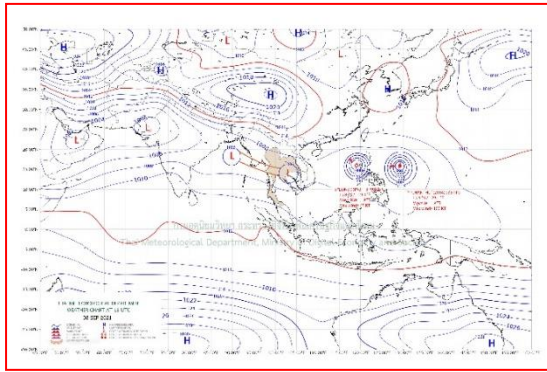
พยากรณ์อากาศ 24 ชั่วโมงข้างหน้า บริเวณประเทศไทยยังคงมีฝนตกต่อเนื่อง กับมีฝนตกหนักถึงหนักมากบางแห่งในภาคเหนือ ภาคตะวันออกเฉียงเหนือ ภาคกลาง ภาคตะวันออก และภาคใต้ ขอให้ประชาชนที่อาศัยอยู่ในพื้นที่เสี่ยงภัยบริเวณดังกล่าว ระวังอันตรายจากฝนตกหนักและฝนตกสะสมซึ่งอาจทำให้เกิดน้ำท่วมฉับพลันและน้ำป่าไหลหลากไว้ด้วย สำหรับคลื่นลมบริเวณทะเลอันดามันและอ่าวไทยมีกำลังแรงขึ้น โดยทะเลอันดามันมีคลื่นสูง 2-3 เมตร และอ่าวไทยตอนบนคลื่นสูงประมาณ 2 เมตร ส่วนบริเวณที่มีฝนฟ้าคะนองคลื่นสูงมากกว่า 3 เมตร ขอให้ชาวเรือเดินเรือด้วยความระมัดระวังโดยหลีกเลี่ยงบริเวณที่มีฝนฟ้าคะนอง และเรือเล็กบริเวณทะเลอันดามันและอ่าวไทยตอนบนควรงดออกจากฝั่ง จนถึงวันที่ 14 กันยายน 2564 เนื่องจากร่องมรสุมกำลังแรงพาดผ่านภาคเหนือตอนล่าง ภาคกลาง และภาคตะวันออกเฉียงเหนือตอนล่าง ประกอบกับมรสุมตะวันตกเฉียงใต้ที่พัดปกคลุมทะเลอันดามัน ภาคใต้ และอ่าวไทยมีกำลังแรง

อนึ่ง พายุโซนร้อนกำลังแรง “โกนเซิน” (CONSON) บริเวณทะเลจีนใต้ตอนบน กำลังเคลื่อนตัวไปทางทิศตะวันตกเฉียงใต้ค่อนทางตะวันตกเล็กน้อย มีแนวโน้มจะทวีกำลังแรงขึ้น คาดว่าจะเคลื่อนเข้าใกล้ชายฝั่งประเทศเวียดนามตอนกลางประมาณวันที่ 13 กันยายน 2564 ส่งผลทำให้ประเทศไทยยังคงมีฝนตกต่อเนื่อง และมีฝนตกหนักบางถึงหนักมากแห่ง

สภาพอากาศภาคใต้ (ฝั่งตะวันออก) มีฝนฟ้าคะนองร้อยละ 60 ของพื้นที่ และมีฝนตกหนักบางแห่ง บริเวณจังหวัดเพชรบุรี ประจวบคีรีขันธ์ ชุมพร สุราษฎร์ธานี และนครศรีธรรมราช อุณหภูมิต่ำสุด 23-24 องศาเซลเซียส อุณหภูมิสูงสุด 31-34 องศาเซลเซียส ตั้งแต่จังหวัดสุราษฎร์ธานีขึ้นมา : ลมตะวันตกเฉียงใต้ ความเร็ว 20-35 กม./ชม. ทะเลมีคลื่นสูงประมาณ 2 เมตร บริเวณที่มีฝนฟ้าคะนองคลื่นสูงมากกว่า 2 เมตร ตั้งแต่จังหวัดนครศรีธรรมราชลงไป : ลมตะวันตกเฉียงใต้ ความเร็ว 15-35 กม./ชม. ทะเลมีคลื่นสูง 1-2 เมตร ห่างฝั่งคลื่นสูงประมาณ 2 เมตร

ผลคาดการณ์ปริมาณน้ำฝนล่วงหน้า 1-7 วัน ภาคใต้ (ฝั่งตะวันออก)

ในช่วงวันที่ 11 - 16 ก.ย. 64 มีฝนฟ้าคะนอง ร้อยละ 40-60 ของพื้นที่ โดยมีฝนตกหนักในช่วงวันที่ 11 - 12 ก.ย. 64 ในช่วงวันที่ 10 - 14 ก.ย. 64 ตั้งแต่จังหวัดสุราษฎร์ธานีขึ้นมา : ลมตะวันตกเฉียงใต้ ความเร็ว 20-35 กม./ชม. ทะเลมีคลื่นสูงประมาณ 2 เมตร บริเวณที่มีฝนฟ้าคะนองคลื่นสูงมากกว่า 2 เมตร ตั้งแต่จังหวัดนครศรีธรรมราชลงไป : ลมตะวันตกเฉียงใต้ ความเร็ว 15-35 กม./ชม. ทะเลมีคลื่นสูง 1- 2 เมตร ห่างฝั่งคลื่นสูงประมาณ 2 เมตรในช่วงวันที่ 15 - 16 ก.ย. 64 ลมตะวันตกเฉียงใต้ ความเร็ว 15-30 กม./ชม. ทะเลมีคลื่นสูงประมาณ 1 เมตร บริเวณที่มีฝนฟ้าคะนองคลื่นสูง 1-2 เมตร อุณหภูมิต่ำสุด 23-26 องศาเซลเซียส อุณหภูมิสูงสุด 31-34 องศาเซลเซียส



แผนที่อากาศ วันที่ 10 ก.ย. 2564 เวลา 07.00 น.

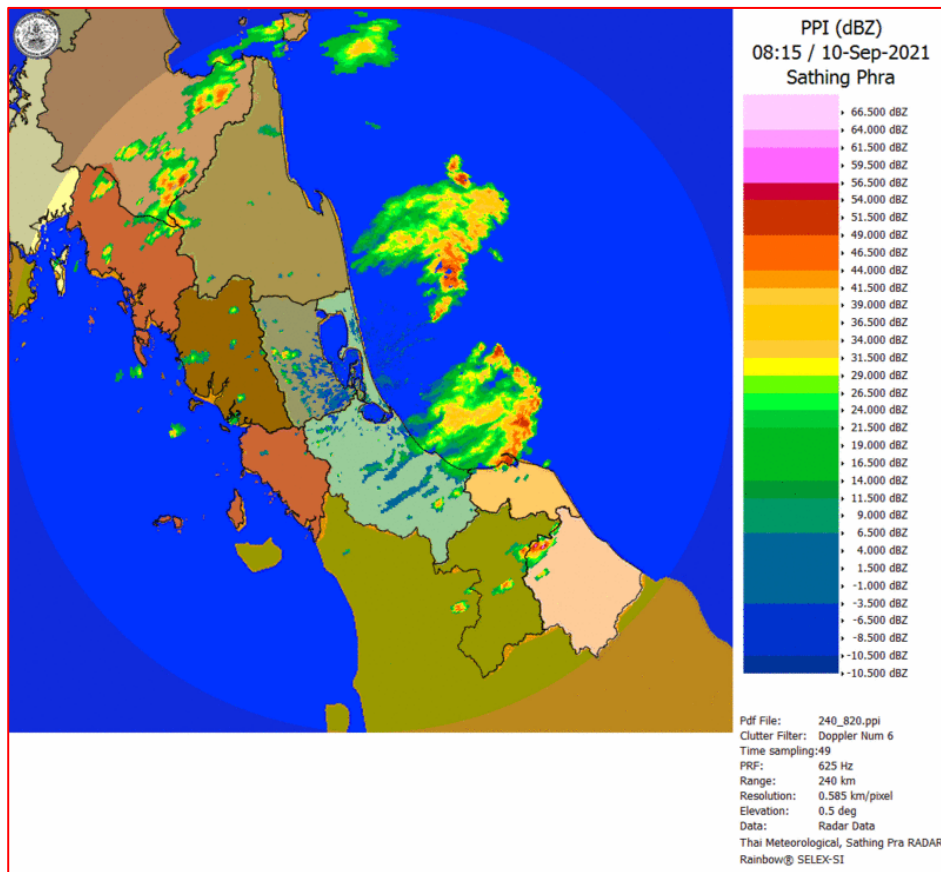
ภาพถ่ายจากดาวเทียม วันที่ 10 ก.ย. 2564

สถานการณ์ฝน

จากข้อมูลสถานการณ์ฝนในพื้นที่ลุ่มน้ำทะเลสาบสงขลา ภาคใต้ (ฝั่งตะวันออก) ของวันที่ 9 กันยายน 2564 จากกรมทรัพยากรน้ำ กรมอุตุนิยมวิทยา กรมชลประทาน และสถาบันสารสนเทศทรัพยากรน้ำ (องค์การมหาชน) พบว่า มีฝนตกในพื้นที่ลุ่มน้ำทะเลสาบสงขลา

ข้อมูลสถานการณ์ฝนในพื้นที่ลุ่มน้ำทะเลสาบสงขลา ณ วันที่ 9 กันยายน 2564 เวลา 07.00 น.

ลุ่มน้ำ	จังหวัด*	ปริมาณฝน 24 ชม.(มม.)
ทะเลสาบ สงขลา	นครศรีธรรมราช	4.7
	พัทลุง สกษ.	7.1
	สงขลา	4.0
หมายเหตุ “ - ” คือ ยังไม่ได้รับรายงาน, *จังหวัดที่มีพื้นที่ลุ่มน้ำมากกว่าร้อยละ 50 ขึ้นไป		

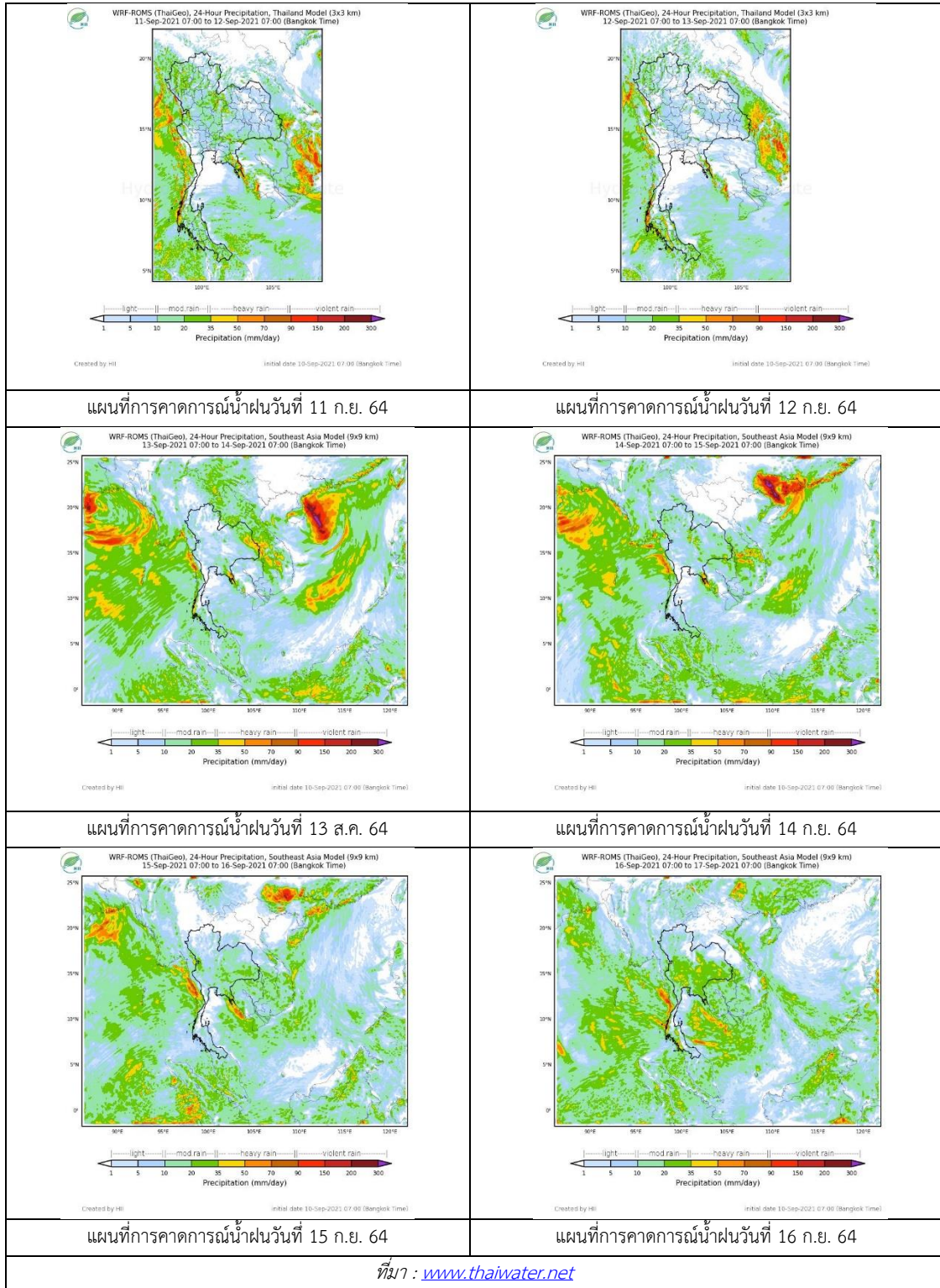


ภาพเรดาร์ตรวจอากาศ “สทิงพระ”

ณ วันที่ 10 กันยายน 2564 เวลา 15.15 น.

(ที่มา : กรมอุตุนิยมวิทยา <https://weather.tmd.go.th/phs.php>)

สถานการณ์น้ำฝน (แผนภาพคาดการณ์ฝนล่วงหน้าความละเอียดสูง WRF-ROMS Model)



2. ข้อมูลปริมาณน้ำในลำน้ำ

สถานการณ์น้ำท่า (6 – 10 ก.ย. 2564 ที่มา: กรมชลประทาน)

สถานี	ลุ่มน้ำ	อำเภอ	จังหวัด	ระดับน้ำ-ม.	จันทร์	อังคาร	พุธ	พฤหัสบดี	ศุกร์	แนวโน้ม (เพิ่ม/ลด)
				ปริมาณน้ำ-ลบ. ม./วิ. (ระดับเตือนภัย)	6 ก.ย.	7 ก.ย.	8 ก.ย.	9 ก.ย.	10 ก.ย.	
X.170	ทะเลสาบสงขลา	ศรีนครินทร์	พัทลุง	25.20	20.78	20.77	20.77	20.77	21.00	เพิ่มขึ้น
				290.00	6.30	5.95	5.95	5.95	14.00	
X.265	ทะเลสาบสงขลา	เมือง	พัทลุง	8.00	6.55	6.54	6.37	6.37	6.38	เพิ่มขึ้น
				-	-	-	-	-	-	
X.44	ทะเลสาบสงขลา	หาดใหญ่	สงขลา	7.40	0.05	0.03	0.04	-0.04	0.01	เพิ่มขึ้น
				534.00	7.50	6.90	7.20	4.80	6.30	
X.90	ทะเลสาบสงขลา	คลองหอย โข่ง	สงขลา	9.53	2.54	2.55	2.54	2.53	2.64	เพิ่มขึ้น
				908.00	21.60	22.00	21.60	21.20	25.60	
X.173A	ทะเลสาบสงขลา	สะเดา	สงขลา	16.13	9.68	9.63	9.60	9.73	10.20	เพิ่มขึ้น
				259.00	3.80	3.30	3.00	4.30	9.00	
X.174	ทะเลสาบสงขลา	หาดใหญ่	สงขลา	8.88	4.17	4.17	4.31	4.23	4.22	ลดลง
				210.60	0.85	0.85	1.55	1.15	9.00	



สถานีคลองอู่ตะเภาตอนล่าง - ต.หาดใหญ่ อ.หาดใหญ่ จ.สงขลา

(ลุ่มน้ำทะเลสาบสงขลา)

(หมายเหตุ ที่มา : <http://mekhala.dwr.go.th/cctv/>)

3. สรุป

สถานการณ์น้ำในลุ่มน้ำทะเลสาบสงขลาประจำวันวันที่ 10 กันยายน 2564

สถานการณ์น้ำในลำน้ำโดยทั่วไปอยู่ในภาวะเฝ้าระวังน้ำน้อย ระดับน้ำในลำน้ำส่วนใหญ่มีแนวโน้มลดลง เพิ่มขึ้น