

รายงานสถานการณ์น้ำลุ่มน้ำบางปะกง-ปราจีนบุรี

วันที่ 16 กันยายน 2564

1) สภาพภูมิอากาศ (ที่มา : กรมอุตุนิยมวิทยา)

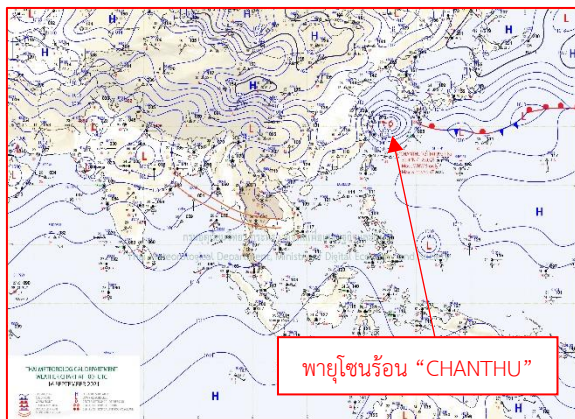
ลักษณะอากาศทั่วไป

พยากรณ์อากาศ 24 ชั่วโมงข้างหน้า ร่องมรสุมพาดผ่านภาคเหนือตอนล่าง ภาคกลาง และภาคตะวันออกเฉียงเหนือตอนล่าง ประกอบกับมรสุมตะวันตกเฉียงใต้ที่พัดปกคลุมทะเลอันดามัน ภาคใต้ และอ่าวไทยมีกำลังปานกลาง ลักษณะเช่นนี้ทำให้ประเทศไทยมีฝนตกต่อเนื่อง โดยมีฝนตกหนักบางแห่งบริเวณภาคเหนือ ภาคตะวันออกเฉียงเหนือ ภาคกลาง ภาคตะวันออก และภาคใต้ฝั่งตะวันตก

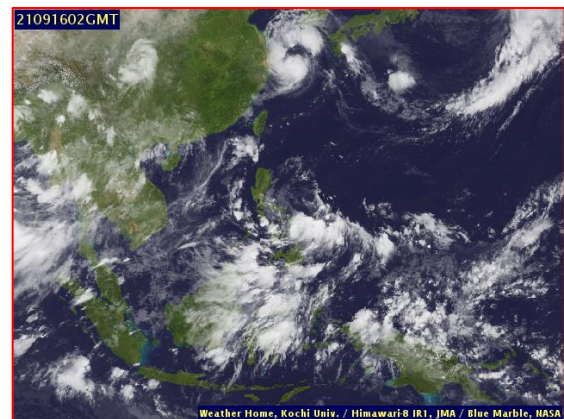
สำหรับคลื่นลมบริเวณทะเลอันดามันและอ่าวไทยมีกำลังอ่อนลง โดยทะเลอันดามันมีคลื่นสูง 1-2 เมตร และอ่าวไทยคลื่นสูงประมาณ 1 เมตร

สภาพอากาศภาคตะวันออก

มีฝนฟ้าคะนองร้อยละ 60 ของพื้นที่ และมีฝนตกหนักบางแห่ง บริเวณจังหวัดนครนายก ปราจีนบุรี ฉะเชิงเทรา ชลบุรี และระยอง อุณหภูมิต่ำสุด 24-26 องศาเซลเซียส อุณหภูมิสูงสุด 29-34 องศาเซลเซียส ลมตะวันตกเฉียงใต้ ความเร็ว 15-30 กม./ชม. ทะเลมีคลื่นสูงประมาณ 1 เมตร บริเวณที่มีฝนฟ้าคะนองคลื่นสูงมากกว่า 2 เมตร



แผนที่อากาศวันที่ 16 ก.ย. 2564 เวลา 07.00 น.



ภาพถ่ายดาวเทียมวันที่ 16 ก.ย. 64 2564 เวลา 09.00 น.

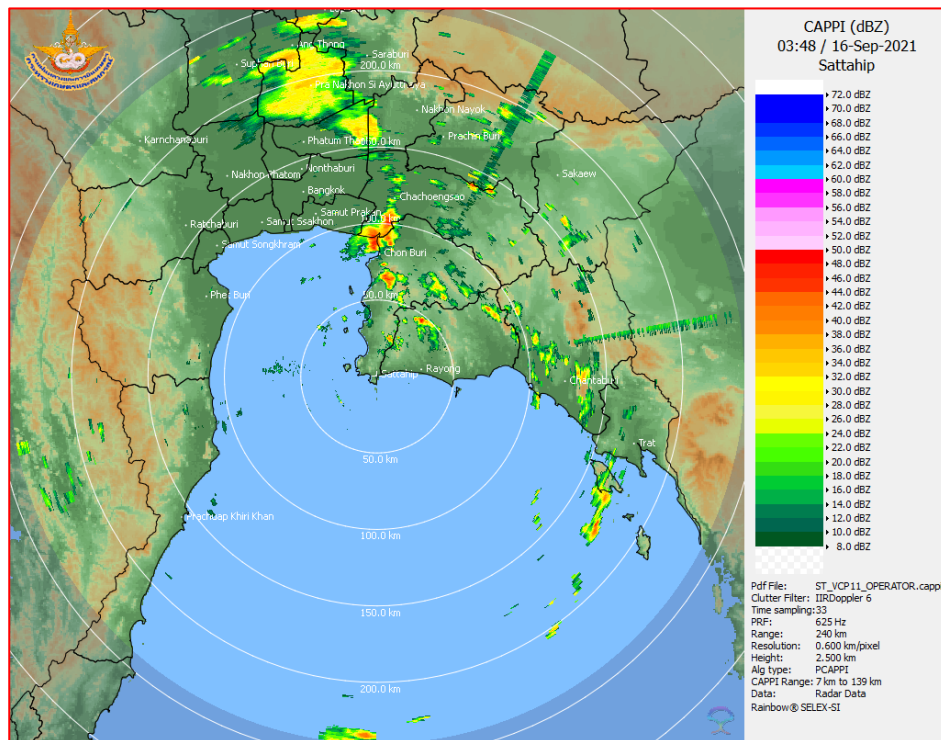
2) สถานการณ์ฝน

จากข้อมูลสถานการณ์ฝนในพื้นที่ลุ่มน้ำบางปะกง-ปราจีนบุรี ของวันที่ 16 ก.ย. 2564 จากกรมอุตุนิยมวิทยา สถาบันสารสนเทศทรัพยากรน้ำ (องค์การมหาชน) กรมชลประทาน และกรมทรัพยากรน้ำ พบว่า มีฝนตกเล็กน้อยถึงปานกลาง บริเวณจังหวัดนครนายก ฉะเชิงเทรา ปราจีนบุรี สระแก้ว และชลบุรี โดยมีปริมาณฝน 4.0 – 25.2 มม.

ข้อมูลสถานการณ์ฝนในพื้นที่ลุ่มน้ำบางปะกง-ปราจีนบุรี ณ วันที่ 16 กันยายน 2564
(ข้อมูลจากกรมอุตุนิยมวิทยา เวลา 07.00 น.)

ลำดับ	พื้นที่	ปริมาณฝน (มม.)
1	อ.เมือง จ.นครนายก	4.0
2	อ.องครักษ์ จ.นครนายก	9.8
3	อ.สนามชัยเขต จ.ฉะเชิงเทรา	23.4
4	สนง.เกษตร จ.ฉะเชิงเทรา	25.2
5	อ.บางน้ำเปรี้ยว จ.ฉะเชิงเทรา	11.6
6	อ.ท่าตะเกียบ จ.ฉะเชิงเทรา	7.0
7	อ.ประจันตคาม จ.ปราจีนบุรี	18.0
8	อ.ศรีมโหสถ จ.ปราจีนบุรี	4.7
9	อ.นาดี จ.ปราจีนบุรี	4.1
10	อ.กบินทร์บุรี จ.ปราจีนบุรี	8.6
11	อ.เมือง จ.สระแก้ว	6.9
12	อ.เมือง จ.ชลบุรี	16.7

หมายเหตุ“ฝน” คือ ฝนวัดปริมาณไม่ได้ (ต่ำกว่า 0.1 มิลลิเมตร), “*” คือ ไม่ได้รับข้อมูล



ภาพเรดาร์ที่ตรวจอากาศ “สถานีสีตหีบ”
ณ วันที่ 16 กันยายน 2564 เวลา 10.48 น.
(ที่มา : กรมอุตุนิยมวิทยา)

สถานการณ์น้ำฝน

<p>WRF-ROMS (ThaiGeo), 24-Hour Precipitation, Thailand Model (3x3 km) 15-Sep-2021 19:00 to 16-Sep-2021 19:00 (Bangkok Time)</p> <p>Created by HII initial date 15-Sep-2021 19:00 (Bangkok Time)</p>	<p>WRF-ROMS (ThaiGeo), 24-Hour Precipitation, Thailand Model (3x3 km) 16-Sep-2021 19:00 to 17-Sep-2021 19:00 (Bangkok Time)</p> <p>Created by HII initial date 15-Sep-2021 19:00 (Bangkok Time)</p>
<p>แผนที่การคาดการณ์น้ำฝนวันที่ 16 ก.ย. 64</p>	<p>แผนที่การคาดการณ์น้ำฝนวันที่ 17 ก.ย. 64</p>
<p>WRF-ROMS (ThaiGeo), 24-Hour Precipitation, Thailand Model (3x3 km) 17-Sep-2021 19:00 to 18-Sep-2021 19:00 (Bangkok Time)</p> <p>Created by HII initial date 15-Sep-2021 19:00 (Bangkok Time)</p>	<p>WRF-ROMS (ThaiGeo), 24-Hour Precipitation, Southeast Asia Model (9x9 km) 19-Sep-2021 19:00 to 19-Sep-2021 19:00 (Bangkok Time)</p> <p>Created by HII initial date 15-Sep-2021 19:00 (Bangkok Time)</p>
<p>แผนที่การคาดการณ์น้ำฝนวันที่ 18 ก.ย. 64</p>	<p>แผนที่การคาดการณ์น้ำฝนวันที่ 19 ก.ย. 64</p>
<p>WRF-ROMS (ThaiGeo), 24-Hour Precipitation, Southeast Asia Model (9x9 km) 19-Sep-2021 19:00 to 20-Sep-2021 19:00 (Bangkok Time)</p> <p>Created by HII initial date 15-Sep-2021 19:00 (Bangkok Time)</p>	<p>WRF-ROMS (ThaiGeo), 24-Hour Precipitation, Southeast Asia Model (9x9 km) 20-Sep-2021 19:00 to 21-Sep-2021 19:00 (Bangkok Time)</p> <p>Created by HII initial date 15-Sep-2021 19:00 (Bangkok Time)</p>
<p>แผนที่การคาดการณ์น้ำฝนวันที่ 20 ก.ย. 64</p>	<p>แผนที่การคาดการณ์น้ำฝนวันที่ 21 ก.ย. 64</p>
<p>ที่มา : www.thaiwater.net</p>	
<p>ผลการคาดการณ์ปริมาณฝนล่วงหน้า</p>	

3) ข้อมูลปริมาณน้ำในลำน้ำ

สถานการณ์น้ำท่า (12 - 16 ก.ย. 64 ที่มา : กรมชลประทาน เวลา 06.00 น.)

สถานี	อำเภอ	จังหวัด	ลุ่มน้ำ	ระดับ	อาทิตย์	จันทร์	อังคาร	พุธ	พฤหัสบดี	แนว โน้ม (เพิ่ม/ ลด)
				ตลิ่ง(ม.)	12	13	14	15	16	
				ความจุ ลำน้ำ (ลบ.ม./ วิ.)	ก.ย.	ก.ย.	ก.ย.	ก.ย.	ก.ย.	
Kgt.19A	เกาะ จันทร์	ชลบุรี	บางปะกง	4.8	1.99	1.89	1.78	1.73	1.72	ลดลง
				83.95	6.40	4.90	3.25	2.50	2.40	
Kgt.30	เทศบาล เมือง	ฉะเชิงเทรา	บางปะกง	1.70	-0.22	-0.23	-0.29	-0.28	-0.11	เพิ่มขึ้น
				น้ำหนุน	*	*	*	*	*	
Ny.1B	เมือง	นครนายก	บางปะกง	8.81	5.53	5.36	4.93	4.65	4.63	ลดลง
				263.90	47.20	40.40	25.90	17.50	16.90	
Ny.3	บ้านนา	นครนายก	บางปะกง	6.26	4.14	4.12	4.06	3.98	3.87	ลดลง
				76.40	8.80	8.40	7.20	5.60	3.40	
Ny.4	เมือง	ปราจีนบุรี	บางปะกง	3.34	1.38	1.21	1.00	1.04	*	*
				185.00	25.20	18.40	12.00	13.20	*	
Ny.7	เมือง	นครนายก	บางปะกง	6.56	4.50	4.44	4.30	4.41	4.34	ลดลง
				*	*	*	*	*	*	
Kgt.1	เมือง	ปราจีนบุรี	ปราจีนบุรี	4.13	3.75	3.81	3.82	3.84	3.83	ลดลง
				774.00	*	*	*	*	*	
Kgt.3	กบินทร์ บุรี	ปราจีนบุรี	ปราจีนบุรี	8.79	9.67	9.68	9.62	9.50	9.29	ลดลง
				543.90	644.40	645.60	638.40	624.00	598.90	
Kgt.6	ศรีมหา โพธิ์	ปราจีนบุรี	ปราจีนบุรี	7.10	6.51	6.62	6.72	6.71	6.64	ลดลง
				-	*	*	*	*	*	
Kgt.9	เขา ฉกรรจ์	สระแก้ว	ปราจีนบุรี	10.00	5.67	4.56	4.30	4.24	5.16	เพิ่มขึ้น
				502.50	156.60	64.70	41.30	35.90	130.60	
Kgt.10	เมือง	สระแก้ว	ปราจีนบุรี	11.00	8.99	7.59	6.27	6.15	6.50	เพิ่มขึ้น
				300.00	189.50	124.05	49.30	39.00	72.00	
Kgt.13A	กบินทร์ บุรี	ปราจีนบุรี	ปราจีนบุรี	16.17	14.16	14.27	14.25	13.82	13.27	ลดลง
				420.20	301.30	303.35	306.25	282.60	252.35	
Kgt.14	นาดี	ปราจีนบุรี	ปราจีนบุรี	7.06	2.44	2.18	2.06	2.09	2.29	เพิ่มขึ้น
				352.60	20.20	12.60	10.20	10.80	15.70	

หมายเหตุ* ไม่ได้รับข้อมูล

ปริมาณน้ำในลำน้ำในพื้นที่ลุ่มน้ำบางปะกง-ปราจีนบุรี วันที่ 16 กันยายน 2564



สถานีเชิงสะพานฉะเชิงเทรา ต.หน้าเมือง อ.เมือง จ.ฉะเชิงเทรา
(ลุ่มน้ำบางปะกง – แม่น้ำบางปะกง)

4) สรุป

- สถานการณ์น้ำในลุ่มน้ำบางปะกง อยู่ในภาวะปกติ และระดับน้ำในลำน้ำส่วนใหญ่มีแนวโน้มลดลง
- สถานการณ์น้ำในลุ่มน้ำปราจีนบุรี อยู่ในภาวะปกติ และระดับน้ำในลำน้ำส่วนใหญ่มีแนวโน้มลดลง