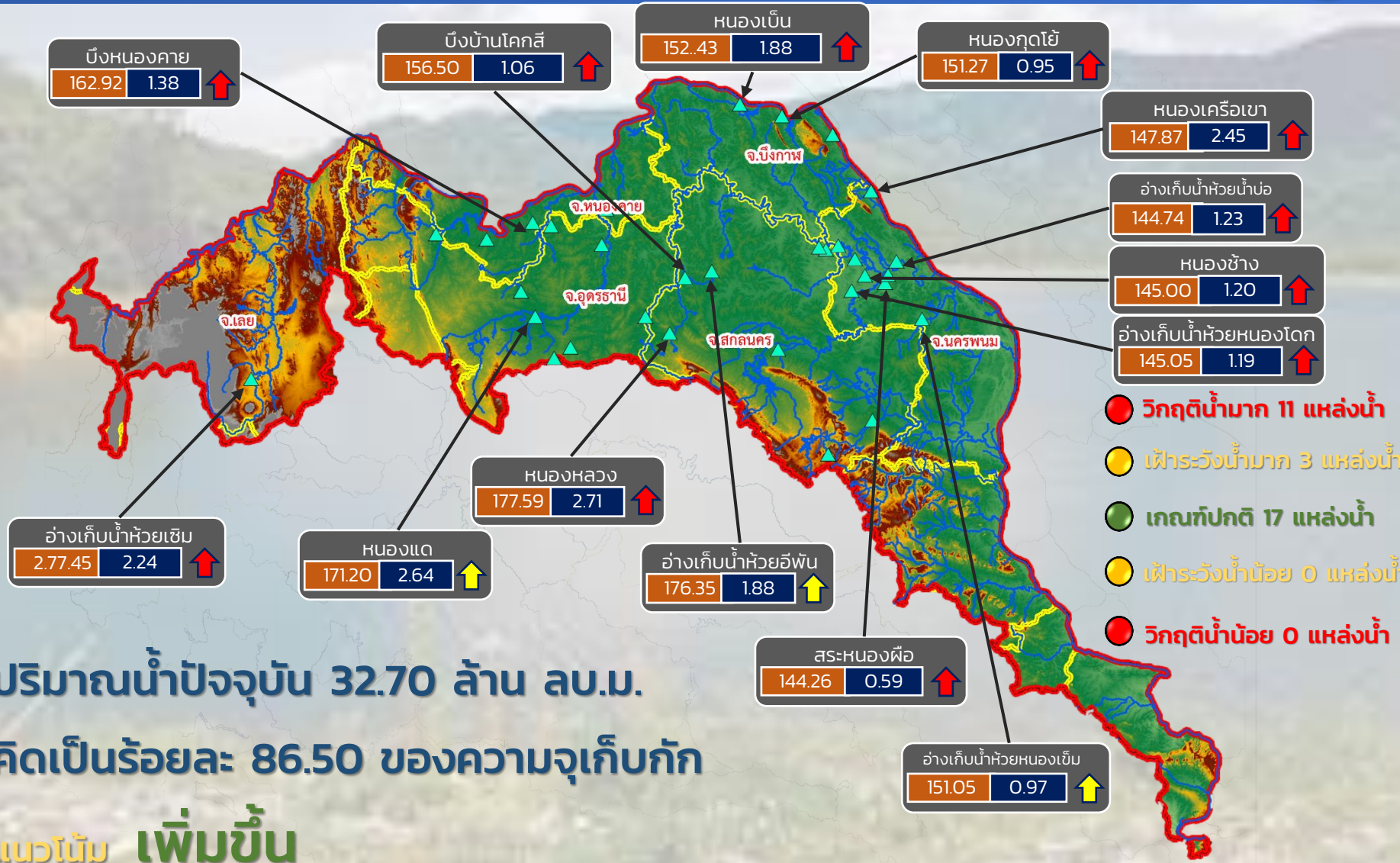




รายงานสถานการณ์ปริมาณน้ำแหล่งน้ำขนาดเล็ก ประจำวันที่ 16 ก.ย. 2564



ศูนย์ป้องกันวิกฤติน้ำ กรมทรัพยากรน้ำ



- วิกฤติน้ำมาก 11 แหล่งน้ำ
- เฝ้าระวังน้ำมาก 3 แหล่งน้ำ
- เกณฑ์ปกติ 17 แหล่งน้ำ
- เฝ้าระวังน้ำน้อย 0 แหล่งน้ำ
- วิกฤติน้ำน้อย 0 แหล่งน้ำ

ปริมาณน้ำปัจจุบัน 32.70 ล้าน ลบ.ม.
คิดเป็นร้อยละ 86.50 ของความจุเก็บกัก

แนวโน้ม เพิ่มขึ้น

ระดับ (ม.รทก)	ปริมาตร (ล้าน ลบ.ม.)	↑ ↓	แนวโน้ม ในช่วงเฝ้าระวัง
		↑ ↓	แนวโน้ม ในช่วงวิกฤติ

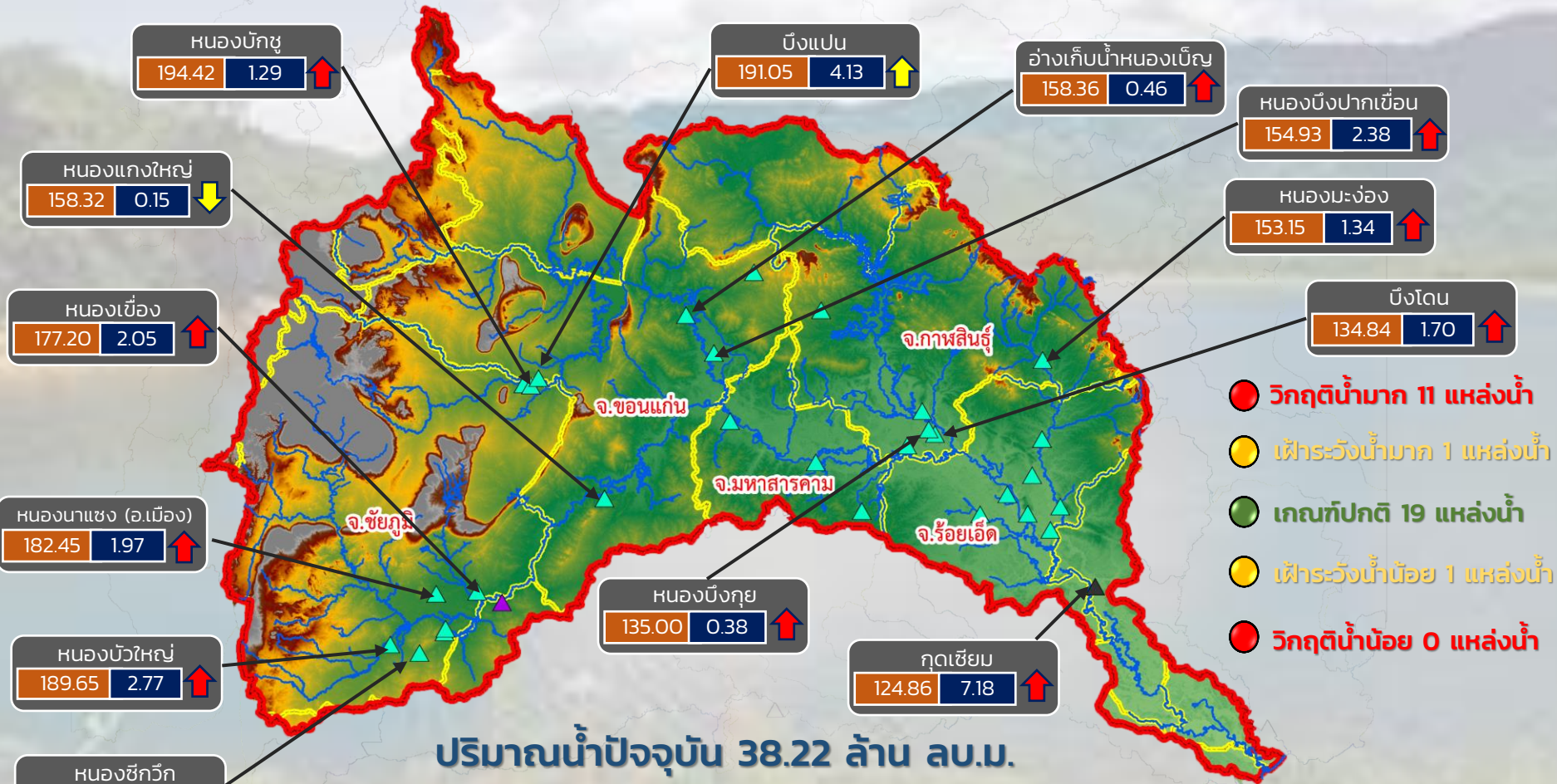
ลุ่มน้ำโขง (ตะวันออกเฉียงเหนือ)



รายงานสถานการณ์ปริมาณน้ำแหล่งน้ำขนาดเล็ก ประจำวันที่ 16 ก.ย. 2564



ศูนย์ป้องกันวิกฤติน้ำ กรมทรัพยากรน้ำ



- วิกฤติน้ำมาก 11 แหล่งน้ำ
- เฝ้าระวังน้ำมาก 1 แหล่งน้ำ
- เกณฑ์ปกติ 19 แหล่งน้ำ
- เฝ้าระวังน้ำน้อย 1 แหล่งน้ำ
- วิกฤติน้ำน้อย 0 แหล่งน้ำ

ปริมาณน้ำปัจจุบัน 38.22 ล้าน ลบ.ม.

คิดเป็นร้อยละ 84.55 ของความจุเก็บกัก

แนวโน้ม เพิ่มขึ้น

ระดับ (ม.รทก.)	ปริมาตร (ล้าน ลบ.ม.)
----------------	----------------------



↑ ↓ แนวโน้ม ในช่วงเฝ้าระวัง
 ↑ ↓ แนวโน้ม ในช่วงวิกฤติ



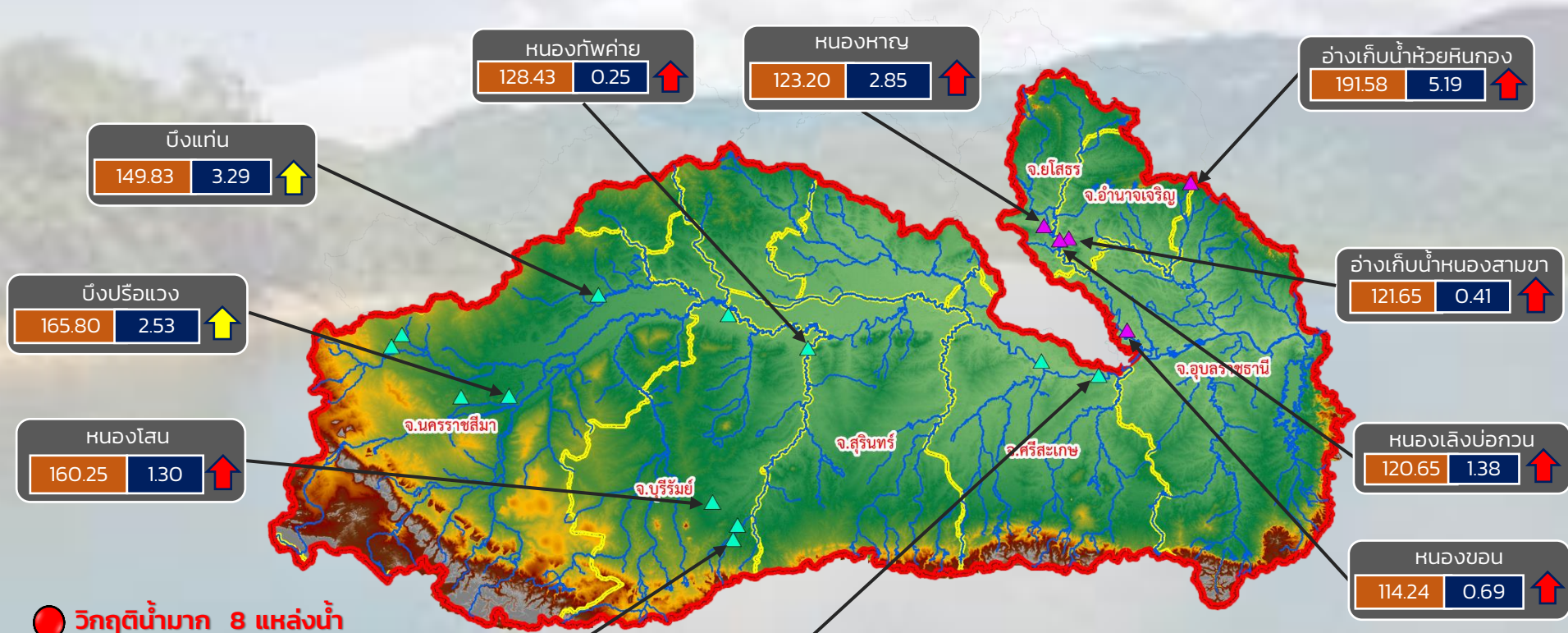
ลุ่มน้ำชี



รายงานสถานการณ์ปริมาณน้ำแหล่งน้ำขนาดเล็ก ประจำวันที่ 16 ก.ย. 2564



ศูนย์ป้องกันวิกฤติน้ำ กรมทรัพยากรน้ำ



- วิกฤติน้ำมาก 8 แหล่งน้ำ
- ฝักระวังน้ำมาก 3 แหล่งน้ำ
- เกลนปกติ 6 แหล่งน้ำ
- ฝักระวังน้ำน้อย 0 แหล่งน้ำ
- วิกฤติน้ำน้อย 0 แหล่งน้ำ

ปริมาณน้ำปัจจุบัน 30.82 ล้าน ลบ.ม.
คิดเป็นร้อยละ 90.48 ของความจุเก็บกัก
แนวโน้ม เพิ่มขึ้น

ระดับ (ม.รทก.)	ปริมาณ (ล้าน ลบ.ม.)
----------------	---------------------



แนวโน้ม ในช่วงฝักระวัง
แนวโน้ม ในช่วงวิกฤติ



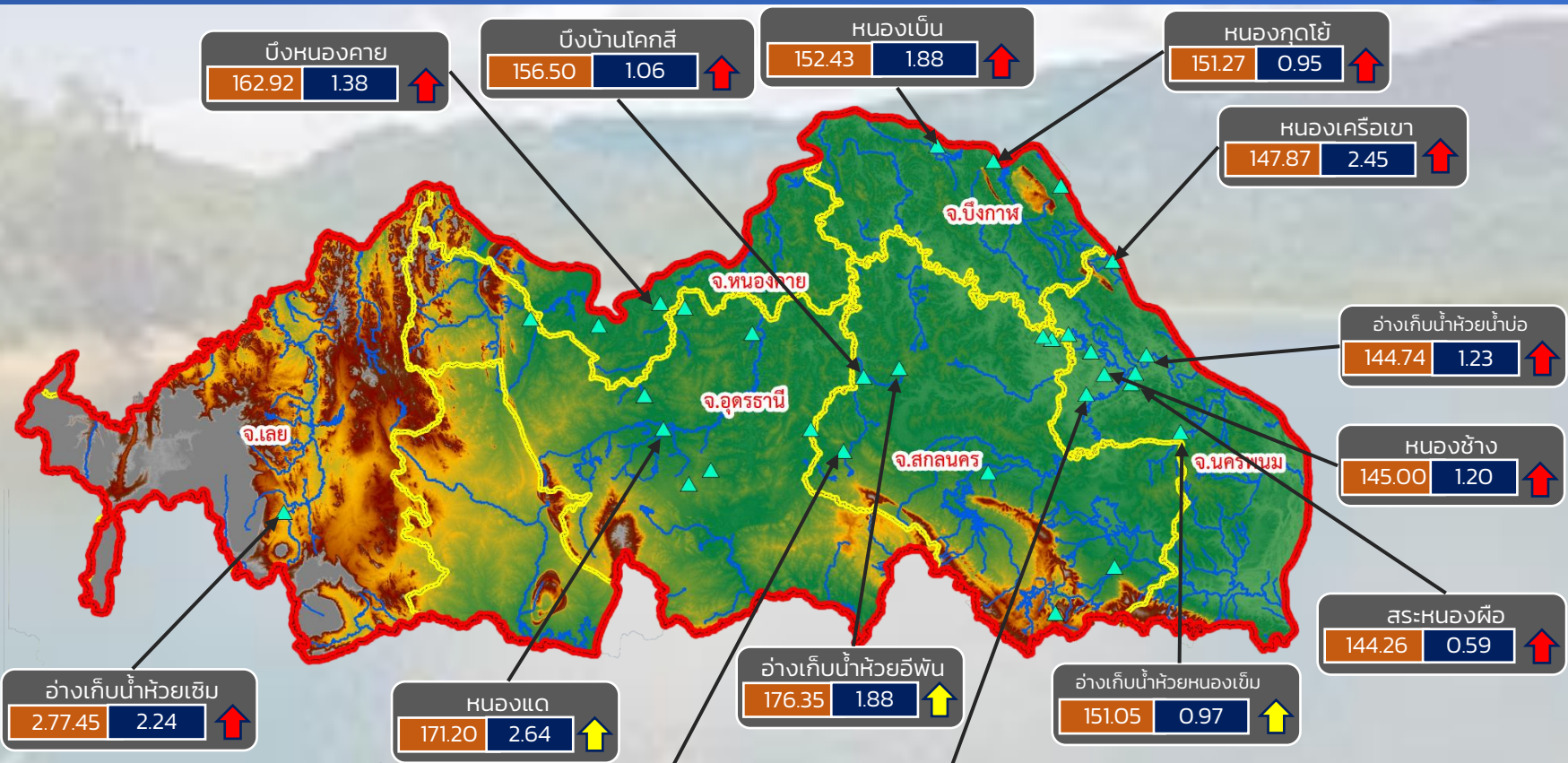
ลุ่มน้ำมูล



รายงานสถานการณ์ปริมาณน้ำแหล่งน้ำขนาดเล็ก ประจำวันที่ 16 ก.ย. 2564



ศูนย์ป้องกันวิกฤติน้ำ กรมทรัพยากรน้ำ



ปริมาณน้ำปัจจุบัน 32.70 ล้าน ลบ.ม.
คิดเป็นร้อยละ 86.50 ของความจุเก็บกัก

แนวโน้ม เพิ่มขึ้น

- วิกฤติน้ำมาก 11 แหล่งน้ำ
- เฝ้าระวังน้ำมาก 3 แหล่งน้ำ
- เกณฑ์ปกติ 18 แหล่งน้ำ
- เฝ้าระวังน้ำน้อย 0 แหล่งน้ำ
- วิกฤติน้ำน้อย 0 แหล่งน้ำ

ระดับ (ม.รทก.)	ปริมาณ (ล้าน ลบ.ม.)
----------------	---------------------

↑ ↓ แนวโน้ม ในช่วงเฝ้าระวัง
↑ ↓ แนวโน้ม ในช่วงวิกฤติ

สำนักงานทรัพยากรน้ำภาค 3

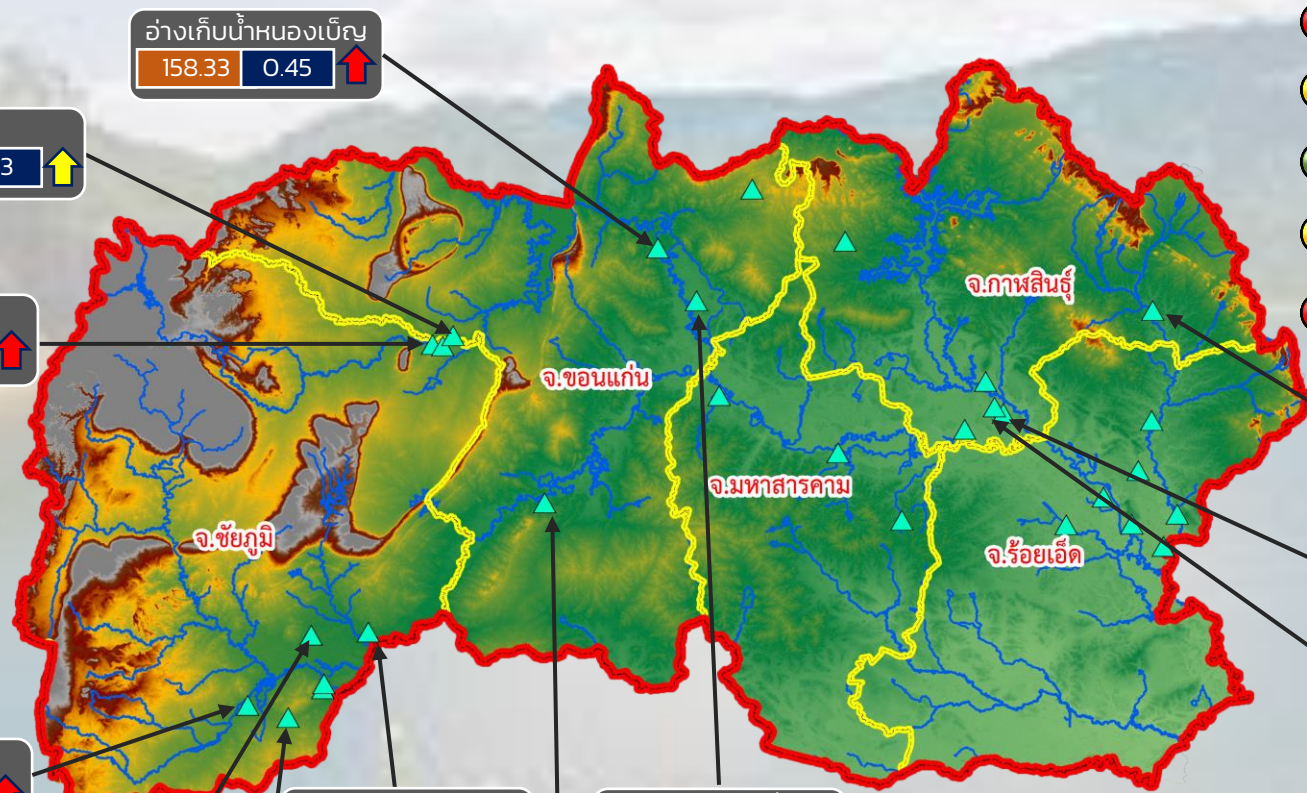


รายงานสถานการณ์ปริมาณน้ำแหล่งน้ำขนาดเล็ก ประจำวันที่ 16 ก.ย. 2564



ศูนย์ป้องกันวิกฤติน้ำ กรมทรัพยากรน้ำ

- วิกฤติน้ำมาก 10 แหล่งน้ำ
- ระวังน้ำมาก 1 แหล่งน้ำ
- เกณฑ์ปกติ 17 แหล่งน้ำ
- ระวังน้ำน้อย 1 แหล่งน้ำ
- วิกฤติน้ำน้อย 0 แหล่งน้ำ



อ่างเก็บน้ำหนองเบ็ญ
158.33 | 0.45 ↑

บึงแปน
191.05 | 4.13 ↑

หนองบักขุ
194.42 | 1.29 ↑

หนองมะง่อง
153.15 | 1.34 ↑

บึงโดน
134.84 | 1.70 ↑

หนองบึงกุย
135.00 | 0.38 ↑

หนองบัวใหญ่
189.65 | 2.77 ↑

หนองเขื่อง
177.20 | 2.05 ↑

หนองบึงปากเขื่อน
154.93 | 2.38 ↑

ปริมาณน้ำปัจจุบัน 30.29 ล้าน ลบ.ม.

คิดเป็นร้อยละ 83.94 ของความจุเก็บกัก

แนวโน้ม เพิ่มขึ้น

หนองนาแซง (อ.เมือง)
182.45 | 1.97 ↑

หนองแก่งใหญ่
158.32 | 0.15 ↓

หนองซีกวิก
201.23 | 1.86 ↑

ระดับ (ม.รทก) | ปริมาตร (ล้าน ลบ.ม.)

↑ ↓ แนวโน้ม ในช่วงเฝ้าระวัง
↑ ↓ แนวโน้ม ในช่วงวิกฤติ

สำนักงานทรัพยากรน้ำภาค 4



รายงานสถานการณ์ปริมาณน้ำแหล่งน้ำขนาดเล็ก ประจำวันที่ 16 ก.ย. 2564



ศูนย์ป้องกันวิกฤติน้ำ กรมทรัพยากรน้ำ

- **วิกฤติน้ำมาก 3 แหล่งน้ำ**
- **เฝ้าระวังน้ำมาก 3 แหล่งน้ำ**
- **เกณฑ์ปกติ 7 แหล่งน้ำ**
- **เฝ้าระวังน้ำน้อย 0 แหล่งน้ำ**
- **วิกฤติน้ำน้อย 0 แหล่งน้ำ**



ปริมาณน้ำปัจจุบัน 21.05 ล้าน ลบ.ม.
คิดเป็นร้อยละ 76.19 ของความจุเก็บกัก
แนวโน้ม เพิ่มขึ้น

ระดับ (ม.รทก)	ปริมาตร (ล้าน ลบ.ม.)
---------------	----------------------

↑ ↓ แนวโน้ม ในช่วงเฝ้าระวัง
 ↑ ↓ แนวโน้ม ในช่วงวิกฤติ

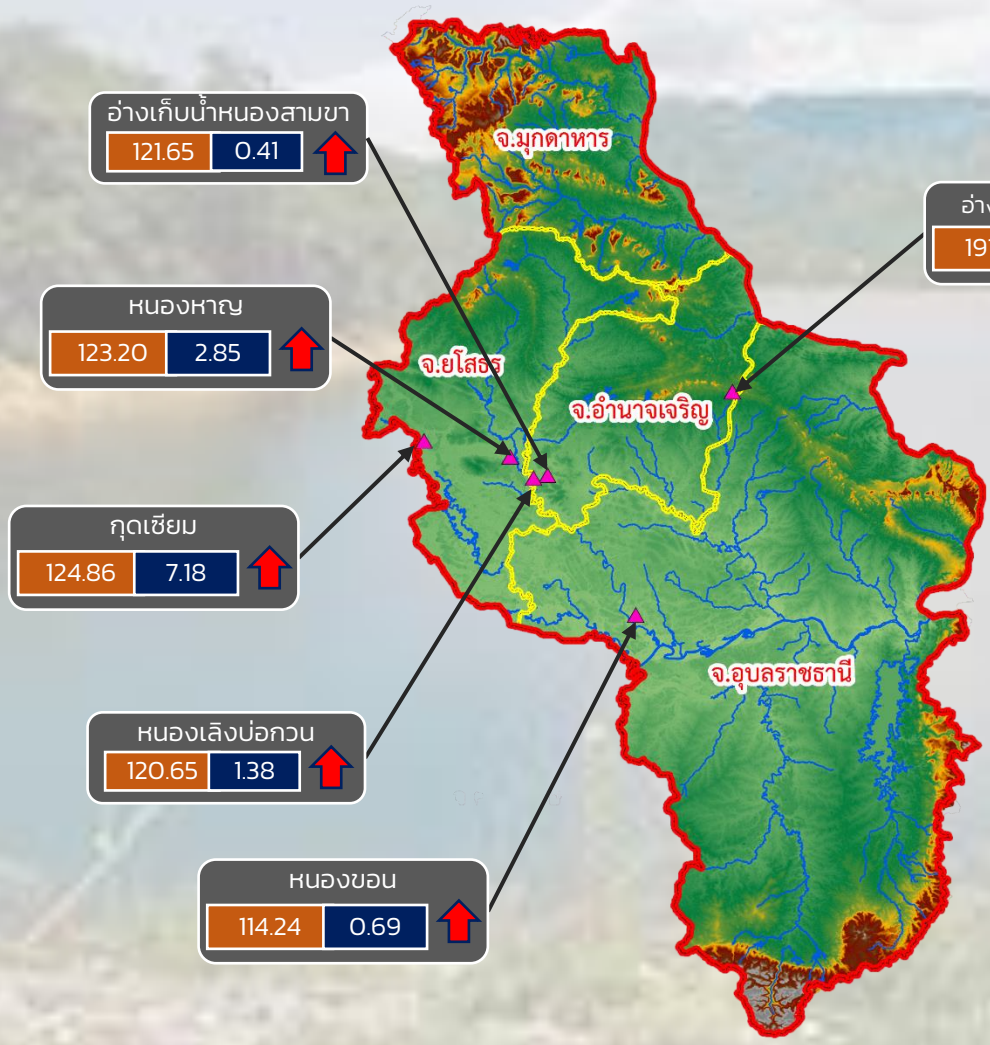
สำนักงานทรัพยากรน้ำภาค 5



รายงานสถานการณ์ปริมาณน้ำแหล่งน้ำขนาดเล็ก ประจำวันที่ 16 ก.ย. 2564



ศูนย์ป้องกันวิกฤติน้ำ กรมทรัพยากรน้ำ



- วิกฤติน้ำมาก 6 แหล่งน้ำ
- ฝายระวังน้ำมาก 0 แหล่งน้ำ
- เกณฑ์ปกติ 0 แหล่งน้ำ
- ฝายระวังน้ำน้อย 0 แหล่งน้ำ
- วิกฤติน้ำน้อย 0 แหล่งน้ำ

ปริมาณน้ำปัจจุบัน 17.70 ล้าน ลบ.ม.
คิดเป็นร้อยละ 113.82 ของความจุเก็บกัก
แนวโน้ม เพิ่มขึ้น

ระดับ (ม.รทก)	ปริมาตร (ล้าน ลบ.ม.)
---------------	----------------------

↑ ↓ แนวโน้ม ในช่วงฝายระวัง
↑ ↓ แนวโน้ม ในช่วงวิกฤติ

สำนักงานทรัพยากรน้ำภาค 11