

รายงานสถานการณ์น้ำลุ่มน้ำบางปะกง-ปราจีนบุรี

วันที่ 17 กันยายน 2564

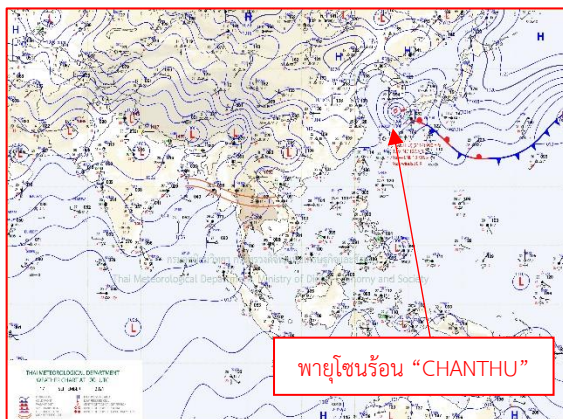
1) สภาพภูมิอากาศ (ที่มา : กรมอุตุนิยมวิทยา)

ลักษณะอากาศทั่วไป

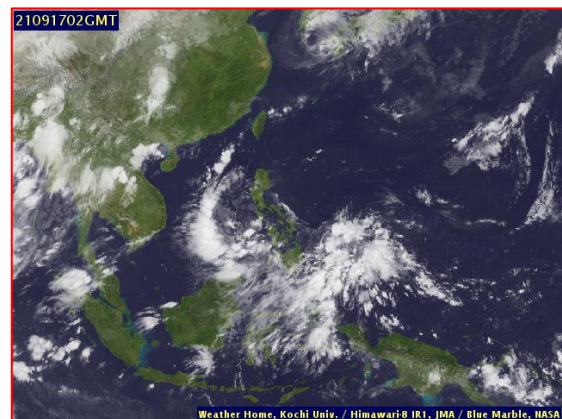
พยากรณ์อากาศ 24 ชั่วโมงข้างหน้า ร่องมรสุมพาดผ่านภาคเหนือ และภาคตะวันออกเฉียงเหนือ ตอนบน ประกอบกับมรสุมตะวันตกเฉียงใต้ที่พัดปกคลุมทะเลอันดามัน ภาคใต้ และอ่าวไทยมีกำลังอ่อนลง ลักษณะเช่นนี้ทำให้บริเวณประเทศไทยมีฝนลดลง แต่ยังคงมีฝนฟ้าคะนองเกิดขึ้นได้บางพื้นที่ โดยมีฝนตกหนักบางแห่งในภาคเหนือ สำหรับคลื่นลมบริเวณทะเลอันดามันและอ่าวไทยมีกำลังอ่อนลง โดยทะเลอันดามันมีคลื่นสูงประมาณ 1 เมตร และอ่าวไทยมีคลื่นต่ำกว่า 1 เมตร ส่วนบริเวณที่มีฝนฟ้าคะนองคลื่นสูง 1-2 เมตร

สภาพอากาศภาคตะวันออก

มีฝนฟ้าคะนองร้อยละ 60 ของพื้นที่ บริเวณจังหวัดนครนายก ปราจีนบุรี ฉะเชิงเทรา ชลบุรี ระยอง จันทบุรี และตราด อุณหภูมิต่ำสุด 23-26 องศาเซลเซียส อุณหภูมิสูงสุด 32-34 องศาเซลเซียส ลมตะวันตกเฉียงใต้ ความเร็ว 10-30 กม./ชม. ทะเลมีคลื่นต่ำกว่า 1 เมตร บริเวณที่มีฝนฟ้าคะนองคลื่นสูงมากกว่า 1 เมตร



แผนที่อากาศวันที่ 17 ก.ย. 2564 เวลา 07.00 น.



ภาพถ่ายดาวเทียมวันที่ 17 ก.ย. 64 2564 เวลา 09.00 น.

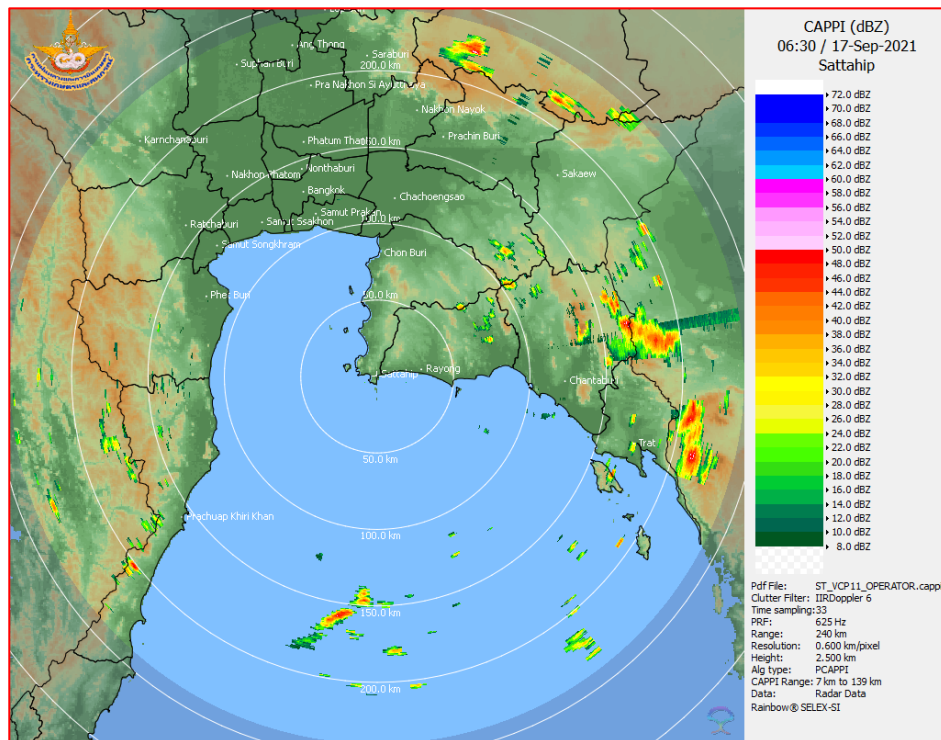
2) สถานการณ์ฝน

จากข้อมูลสถานการณ์ฝนในพื้นที่ลุ่มน้ำบางปะกง-ปราจีนบุรี ของวันที่ 17 ก.ย. 2564 จากกรมอุตุนิยมวิทยา สถาบันสารสนเทศทรัพยากรน้ำ (องค์การมหาชน) กรมชลประทาน และกรมทรัพยากรน้ำ พบว่า มีฝนตกเล็กน้อยถึงปานกลาง บริเวณจังหวัดนครนายก ฉะเชิงเทรา ปราจีนบุรี สระแก้ว และชลบุรี โดยมีปริมาณฝน 0.4 – 25.1 มม.

ข้อมูลสถานการณ์ฝนในพื้นที่ลุ่มน้ำบางปะกง-ปราจีนบุรี ณ วันที่ 17 กันยายน 2564
(ข้อมูลจากกรมอุตุนิยมวิทยา เวลา 07.00 น.)

ลำดับ	พื้นที่	ปริมาณฝน (มม.)
1	อ.เมือง จ.นครนายก	25.1
2	อ.บ้านนา จ.นครนายก	0.4
3	สนง.เกษตรบ้านโพธิ์ จ.ฉะเชิงเทรา	6.3
4	อ.สนามชัยเขต จ.ฉะเชิงเทรา	6.4
5	อ.ท่าตะเกียบ จ.ฉะเชิงเทรา	6.2
6	อ.เมือง จ.ปราจีนบุรี	0.6
7	อ.นาดี จ.ปราจีนบุรี	2.8
8	อ.กบินทร์บุรี จ.ปราจีนบุรี	5.4
9	อ.เมือง จ.สระแก้ว	1.5
10	อ.วังน้ำเย็น จ.สระแก้ว	1.0
11	อ.วัฒนานคร จ.สระแก้ว	4.6
12	อ.เมือง จ.ชลบุรี	11.0

หมายเหตุ“ฝน” คือ ฝนวัดปริมาณไม่ได้ (ต่ำกว่า 0.1 มิลลิเมตร), “*” คือ ไม่ได้รับข้อมูล



ภาพเรดาร์ตรวจอากาศ “สถานีสี่หีบ”
ณ วันที่ 17 กันยายน 2564 เวลา 13.30 น.
(ที่มา : กรมอุตุนิยมวิทยา)

สถานการณ์น้ำฝน

<p>WRF-ROMS (ThaiGeo), 24-Hour Precipitation, Thailand Model (3x3 km) 16-Sep-2021 19:00 to 17-Sep-2021 19:00 (Bangkok Time)</p> <p>Created by HII Initial date 16-Sep-2021 19:00 (Bangkok Time)</p>	<p>WRF-ROMS (ThaiGeo), 24-Hour Precipitation, Thailand Model (3x3 km) 17-Sep-2021 19:00 to 18-Sep-2021 19:00 (Bangkok Time)</p> <p>Created by HII Initial date 16-Sep-2021 19:00 (Bangkok Time)</p>
<p>แผนที่การคาดการณ์น้ำฝนวันที่ 17 ก.ย. 64</p>	<p>แผนที่การคาดการณ์น้ำฝนวันที่ 18 ก.ย. 64</p>
<p>WRF-ROMS (ThaiGeo), 24-Hour Precipitation, Thailand Model (3x3 km) 18-Sep-2021 19:00 to 19-Sep-2021 19:00 (Bangkok Time)</p> <p>Created by HII Initial date 16-Sep-2021 19:00 (Bangkok Time)</p>	<p>WRF-ROMS (ThaiGeo), 24-Hour Precipitation, Southeast Asia Model (9x9 km) 19-Sep-2021 19:00 to 20-Sep-2021 18:00 (Bangkok Time)</p> <p>Created by HII Initial date 16-Sep-2021 19:00 (Bangkok Time)</p>
<p>แผนที่การคาดการณ์น้ำฝนวันที่ 19 ก.ย. 64</p>	<p>แผนที่การคาดการณ์น้ำฝนวันที่ 20 ก.ย. 64</p>
<p>WRF-ROMS (ThaiGeo), 24-Hour Precipitation, Southeast Asia Model (9x9 km) 20-Sep-2021 19:00 to 21-Sep-2021 19:00 (Bangkok Time)</p> <p>Created by HII Initial date 16-Sep-2021 19:00 (Bangkok Time)</p>	<p>WRF-ROMS (ThaiGeo), 24-Hour Precipitation, Southeast Asia Model (9x9 km) 21-Sep-2021 19:00 to 22-Sep-2021 19:00 (Bangkok Time)</p> <p>Created by HII Initial date 16-Sep-2021 19:00 (Bangkok Time)</p>
<p>แผนที่การคาดการณ์น้ำฝนวันที่ 21 ก.ย. 64</p>	<p>แผนที่การคาดการณ์น้ำฝนวันที่ 22 ก.ย. 64</p>
<p>ที่มา : www.thaiwater.net</p>	
<p>ผลการคาดการณ์ปริมาณฝนล่วงหน้า</p>	

3) ข้อมูลปริมาณน้ำในลำน้ำ

สถานการณ์น้ำท่า (13 - 17 ก.ย. 64 ที่มา : กรมชลประทาน เวลา 06.00 น.)

สถานี	อำเภอ	จังหวัด	ลุ่มน้ำ	ระดับ	จันทร์	อังคาร	พุธ	พฤหัสบดี	ศุกร์	แนว โน้ม (เพิ่ม/ ลด)
				ตลิ่ง(ม.)	13 ก.ย.	14 ก.ย.	15 ก.ย.	16 ก.ย.	17 ก.ย.	
Kgt.19A	เกาะ จันทร์	ชลบุรี	บางปะกง	ความจุ	1.89	1.78	1.73	1.72	1.72	ทรงตัว
				ลำนน้ำ (ลบ.ม./ วิ.)	4.8	3.25	2.50	2.40	2.40	
Kgt.30	เทศบาล เมือง	ฉะเชิงเทรา	บางปะกง	ความจุ	-0.23	-0.29	-0.28	-0.11	0.07	เพิ่มขึ้น
				ลำนน้ำ (ลบ.ม./ วิ.)	1.70	*	*	*	*	
Ny.1B	เมือง	นครนายก	บางปะกง	ความจุ	5.36	4.93	4.65	4.63	4.74	เพิ่มขึ้น
				ลำนน้ำ (ลบ.ม./ วิ.)	8.81	25.90	17.50	16.90	20.20	
Ny.3	บ้านนา	นครนายก	บางปะกง	ความจุ	4.12	4.06	3.98	3.87	3.66	ลดลง
				ลำนน้ำ (ลบ.ม./ วิ.)	6.26	7.20	5.60	3.40	*	
Ny.4	เมือง	ปราจีนบุรี	บางปะกง	ความจุ	1.21	1.00	1.04	0.89	0.91	เพิ่มขึ้น
				ลำนน้ำ (ลบ.ม./ วิ.)	3.34	12.00	13.20	9.80	10.20	
Ny.7	เมือง	นครนายก	บางปะกง	ความจุ	4.44	4.30	4.41	4.34	4.55	เพิ่มขึ้น
				ลำนน้ำ (ลบ.ม./ วิ.)	6.56	*	*	*	*	
Kgt.1	เมือง	ปราจีนบุรี	ปราจีนบุรี	ความจุ	3.81	3.82	3.84	3.83	3.82	ลดลง
				ลำนน้ำ (ลบ.ม./ วิ.)	4.13	*	*	*	*	
Kgt.3	กบินทร์ บุรี	ปราจีนบุรี	ปราจีนบุรี	ความจุ	9.68	9.62	9.50	9.29	9.10	ลดลง
				ลำนน้ำ (ลบ.ม./ วิ.)	8.79	645.60	638.40	624.00	598.90	
Kgt.6	ศรีมหา โพธิ์	ปราจีนบุรี	ปราจีนบุรี	ความจุ	6.62	6.72	6.71	6.64	6.53	ลดลง
				ลำนน้ำ (ลบ.ม./ วิ.)	7.10	*	*	*	*	
Kgt.9	เขา ฉกรรจ์	สระแก้ว	ปราจีนบุรี	ความจุ	4.56	4.30	4.24	5.16	5.05	ลดลง
				ลำนน้ำ (ลบ.ม./ วิ.)	10.00	41.30	35.90	130.60	117.40	
Kgt.10	เมือง	สระแก้ว	ปราจีนบุรี	ความจุ	7.59	6.27	6.15	6.50	7.89	ลดลง
				ลำนน้ำ (ลบ.ม./ วิ.)	11.00	49.30	39.00	72.00	137.55	
Kgt.13A	กบินทร์ บุรี	ปราจีนบุรี	ปราจีนบุรี	ความจุ	14.27	14.25	13.82	13.27	13.20	ลดลง
				ลำนน้ำ (ลบ.ม./ วิ.)	16.17	306.25	282.60	252.35	248.50	
Kgt.14	นาดี	ปราจีนบุรี	ปราจีนบุรี	ความจุ	2.18	2.06	2.09	2.29	2.11	ลดลง
				ลำนน้ำ (ลบ.ม./ วิ.)	7.06	10.20	10.80	15.70	11.20	

หมายเหตุ* ไม่ได้รับข้อมูล

ปริมาณน้ำในลำน้ำในพื้นที่ลุ่มน้ำบางปะกง-ปราจีนบุรี วันที่ 17 กันยายน 2564



สถานีเซิงสะพานฉะเชิงเทรา ต.หน้าเมือง อ.เมือง จ.ฉะเชิงเทรา
(ลุ่มน้ำบางปะกง – แม่น้ำบางปะกง)

4) สรุป

- สถานการณ์น้ำในลุ่มน้ำบางปะกง อยู่ในภาวะปกติ และระดับน้ำในลำน้ำส่วนใหญ่มีแนวโน้มเพิ่มขึ้น
- สถานการณ์น้ำในลุ่มน้ำปราจีนบุรี อยู่ในภาวะปกติ และระดับน้ำในลำน้ำส่วนใหญ่มีแนวโน้มลดลง