



สรุปสถานการณ์น้ำ

27 มกราคม 2560

สำนักงานเลขาธิการ

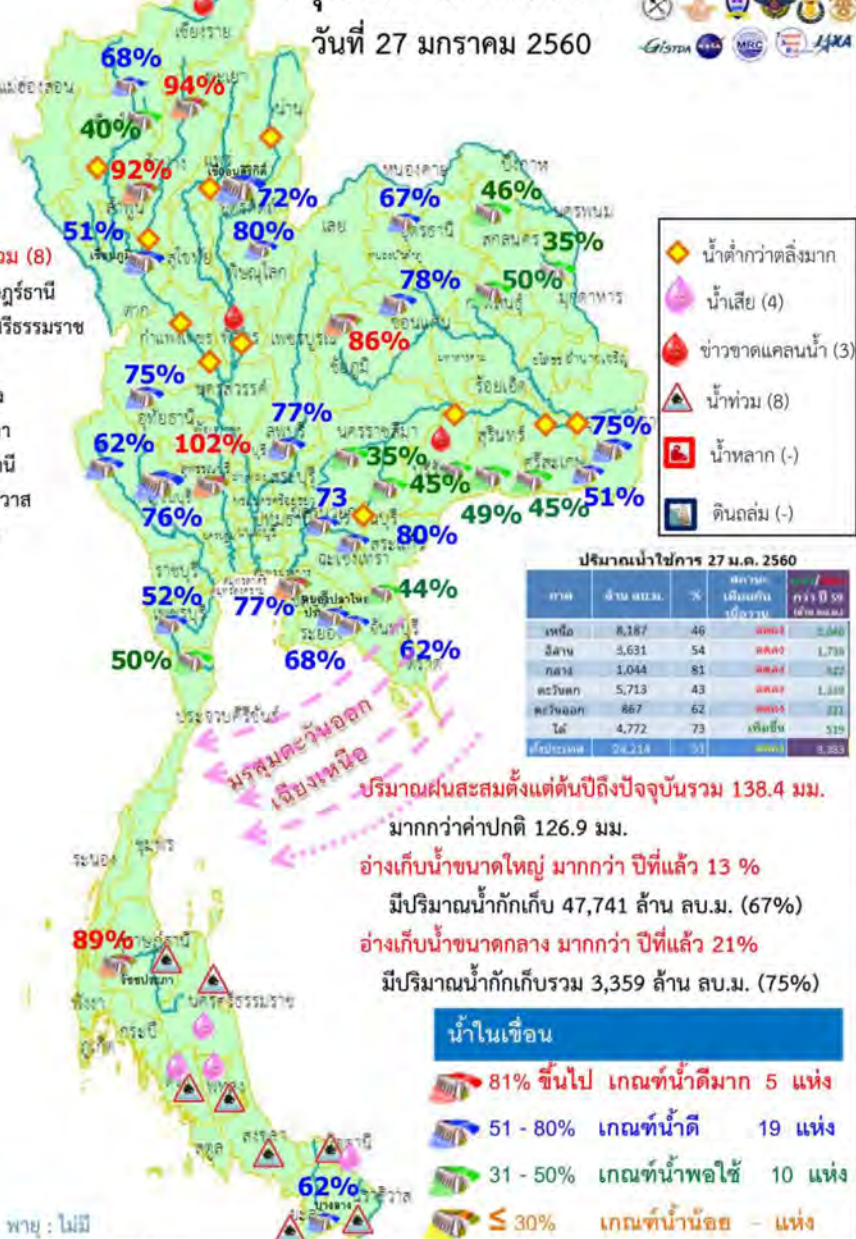
คณะกรรมการทรัพยากรน้ำแห่งชาติ

สรุปสถานการณ์น้ำ

วันที่ 27 มกราคม 2560



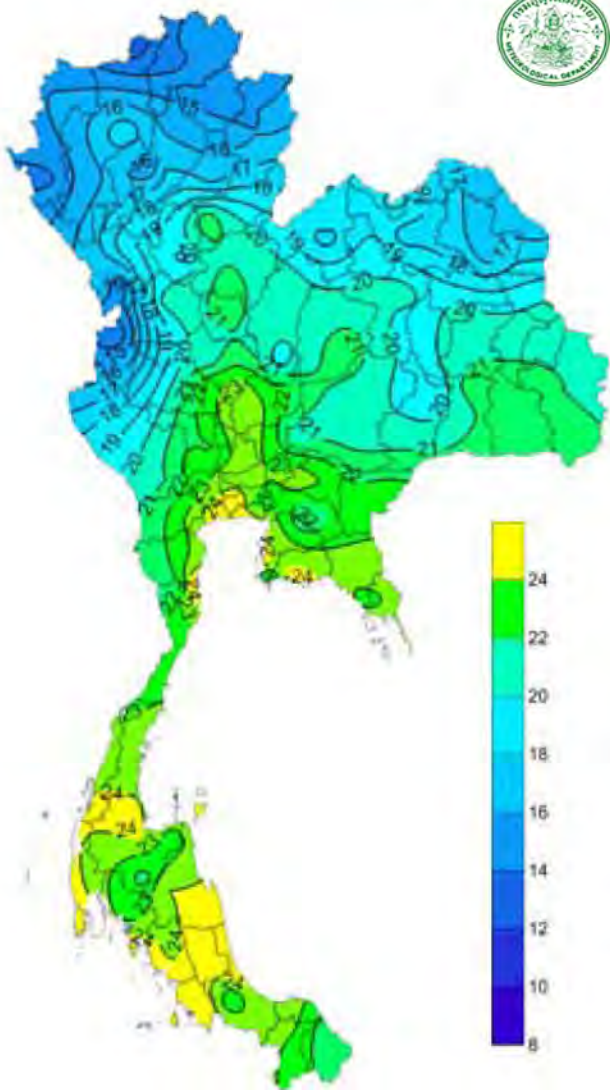
น้ำท่วม (8)
 สุราษฎร์ธานี
 นครศรีธรรมราช
 ตรัง
 พัทลุง
 สงขลา
 ปัตตานี
 นราธิวาส
 ยะลา



ปริมาณฝนสะสมตั้งแต่ต้นปีถึงปัจจุบันรวม 138.4 มม.
 มากกว่าค่าปกติ 126.9 มม.
 อ่างเก็บน้ำขนาดใหญ่ มากกว่า ปีที่แล้ว 13%
 มีปริมาณน้ำกักเก็บ 47,741 ล้าน ลบ.ม. (67%)
 อ่างเก็บน้ำขนาดกลาง มากกว่า ปีที่แล้ว 21%
 มีปริมาณน้ำกักเก็บรวม 3,359 ล้าน ลบ.ม. (75%)

- ปริมาณฝนสะสมตั้งแต่ต้นปี 2560 ถึงวันที่ 22 มกราคม 60 รวม 138.4 มม. มากกว่าค่าเฉลี่ย 126.9 มม.
- อ่างเก็บน้ำขนาดใหญ่มีปริมาณน้ำเก็บกักรวม 47,741 ล้าน ลบ.ม. (67%) มากกว่าปีที่แล้ว 13% (9,407 ล้าน ลบ.ม.)
- อ่างเก็บน้ำขนาดกลาง มีปริมาณน้ำเก็บกักรวม 3,359 ล้าน ลบ.ม. (75%) มากกว่าปีที่แล้ว 21% (962 ล้าน ลบ.ม.)
- น้ำท่วม 8 จังหวัด สุราษฎร์ธานี นครศรีธรรมราช ตรัง พัทลุง สงขลา นราธิวาส ยะลา ปัตตานี
 - ขาดแคลนน้ำ
 - ขาดแคลนน้ำเกษตร 3 จังหวัด คือ เชียงราย พิจิตร บุรีรัมย์
 - คุณภาพน้ำ
 - น้ำเสียเนื่องจากสิ่งปฏิกูล - จังหวัด
 - น้ำเสียเนื่องจากน้ำท่วมขัง 4 จังหวัด คือ ปัตตานี ตรัง นครศรีธรรมราช พัทลุง
- สถานะน้ำในแม่น้ำสำคัญหลักส่วนใหญ่อยู่ในสภาวะน้ำน้อย
 - ที่อยู่ในสภาวะน้ำปกติ แม่น้ำน่านที่ จ.น่าน ที่ อ.เมือง จ.พิษณุโลก
 - ที่น้ำน้อย ได้แก่ แม่น้ำปิง ที่ จ.เชียงใหม่ ข.กำแพงเพชร และ อ.บรรพตพิสัย จ.นครสวรรค์ แม่น้ำวัง ที่ จ.ตาก แม่น้ำยม ที่ จ.แพร่ แม่น้ำน่านที่ จ.น่าน ที่ อ.ชุมแสง จ.นครสวรรค์ แม่น้ำมูล ที่ จ.บุรีรัมย์ และอุบลราชธานี แม่น้ำบางปะกง ที่ จ.ปราจีนบุรี แม่น้ำท่าตะเภา ที่ จ.ชุมพร
 - ที่น้ำมาก ได้แก่ แม่น้ำตาปี ที่ จ.สุราษฎร์ธานี
 - ที่น้ำท่วม ได้แก่ แม่น้ำโกลก ที่ จ.นราธิวาส อ.พุนพินและ อ.เวียงสระ จ.สุราษฎร์ธานี อ.วังวิเศษ จ.ตรัง

คาดการณ์อุณหภูมิและอากาศ



อุณหภูมิต่ำสุด 24 ซม.(องศาเซลเซียส)

ภาค	ลักษณะอากาศ พื้นที่จังหวัด	%ฝน	เทียบกับ เมื่อวาน
ภาคเหนือ	อากาศเย็นถึงหนาวกับมีหมอกบางในตอนเช้าและ อุณหภูมิลดลง 1-3 องศา บริเวณยอดดอยอากาศ หนาวถึงหนาวจัด อุณหภูมิ 6-33 องศาC	-	เท่ากับ เมื่อวาน
ภาคตะวันออกเฉียงเหนือ	อากาศเย็นกับมีหมอกบางในตอนเช้า บริเวณยอดภู อากาศหนาว อุณหภูมิ 7-33 องศาC	-	เท่ากับ เมื่อวาน
ภาคกลาง	อากาศเย็นกับมีหมอกบางในตอนเช้า อุณหภูมิ 19- 33องศาC	-	เท่ากับ เมื่อวาน
ภาคตะวันออก	อากาศเย็นกับมีหมอกบางในตอนเช้า อุณหภูมิ 21-34 องศาC ทะเลมีคลื่นสูง 1-2 เมตร	-	เท่ากับ เมื่อวาน
ภาคใต้ฝั่งตะวันออก	มีฝนฟ้าคะนองบริเวณจังหวัด นครศรีธรรมราช พัทลุง สงขลา ปัตตานี ยะลา และนราธิวาส อุณหภูมิ 22-33 องศาC ทะเลมีคลื่นสูง 2-3 เมตร	40	น้อยกว่า เมื่อวาน
ภาคใต้ฝั่งตะวันตก	มีฝนฟ้าคะนองบริเวณจังหวัด กระบี่ ตรัง และสตูล อุณหภูมิ 22-33 องศาC ทะเลมีคลื่นสูง 2 เมตร	20	น้อยกว่า เมื่อวาน
กทม.และ ปริมณฑล	อากาศเย็นกับมีหมอกบางในตอนเช้า อุณหภูมิ 22-33 องศาC	-	เท่ากับ เมื่อวาน

สถานการณ์การเก็บกักน้ำ

ในเขื่อนขนาดใหญ่

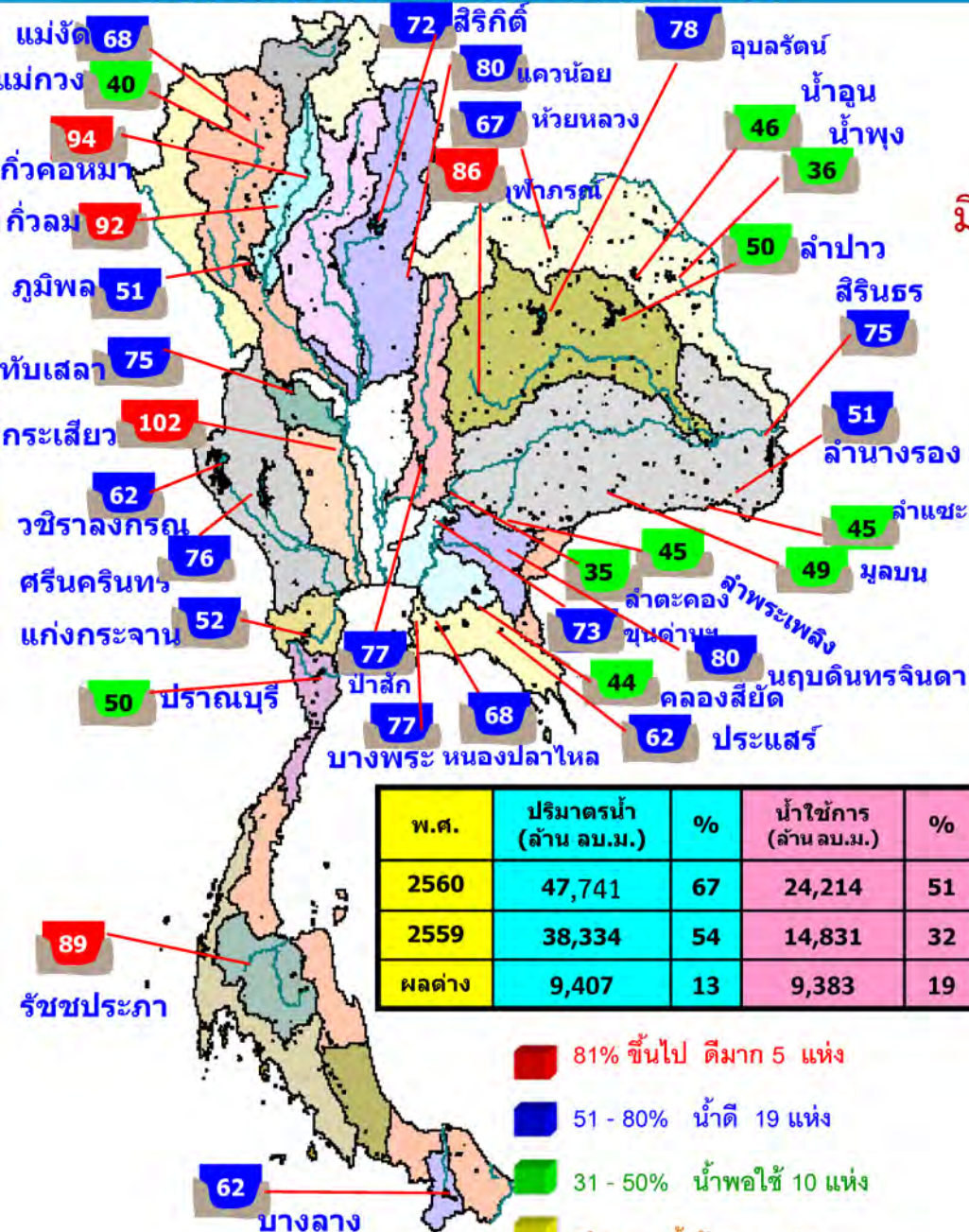
มีปริมาณน้ำต่ำกว่าเกณฑ์กักเก็บน้ำต่ำสุด 5 เขื่อน

มีปริมาณเพิ่มขึ้นจากเมื่อวาน 1 เขื่อน

บางกลาง	ยะลา	62%
---------	------	-----

มีปริมาณลดลงจากเมื่อวาน 4 เขื่อน

แม่กวางอุดมธารา	เชียงใหม่	40%
เขื่อนภูมิพล	ตาก	51%
เขื่อนน้ำพุง	สกลนคร	35%
เขื่อนศรีนครินทร์	กาญจนบุรี	76%



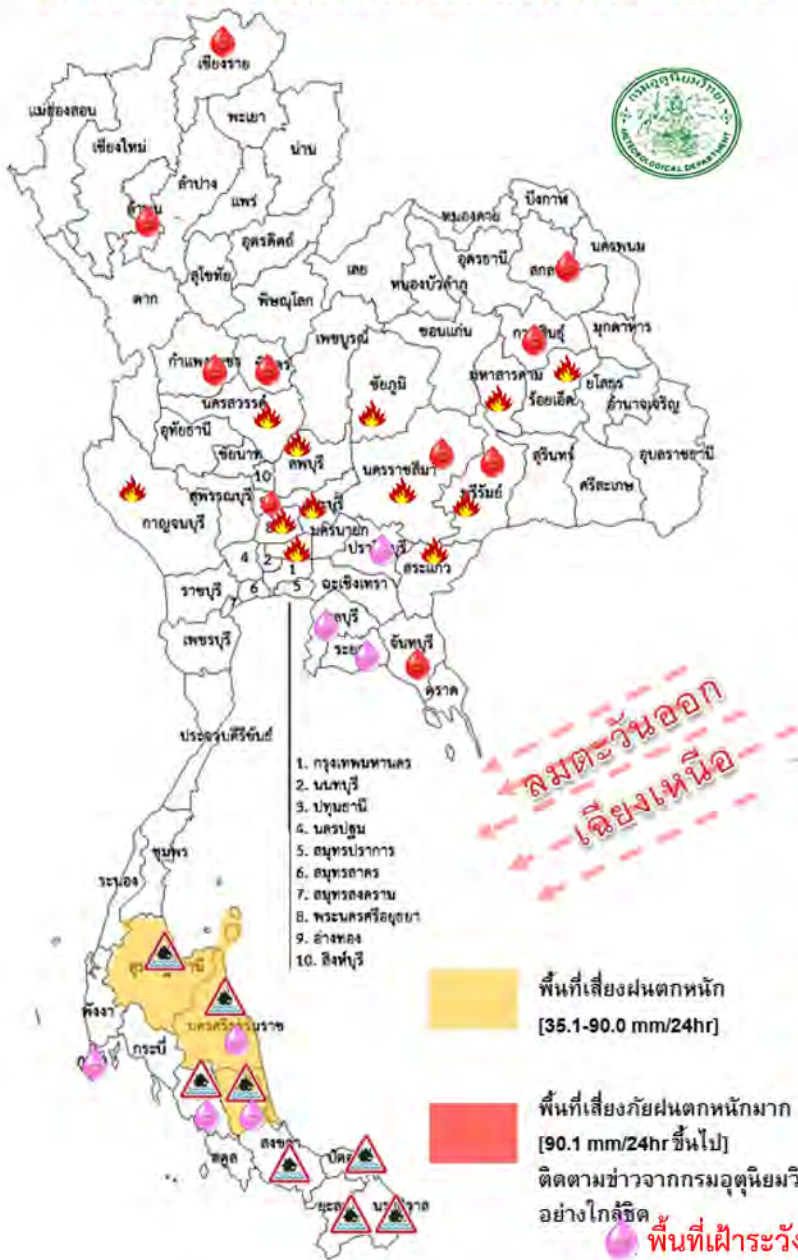
สภาพน้ำและการระบายน้ำ กพผ

รายงาน ณ วันที่ 27 มกราคม 2560

เขื่อน	ปริมาณน้ำไหลเข้าอ่าง		ระบายน้ำผ่านเครื่องรวมเครื่องการสูญเสีย		ปริมาณน้ำที่สามารถใช้ งานได้		ปริมาณน้ำที่สามารถใช้ งานได้ คิดเป็น %	ไม่ใช้งาน (รับ)	ใช้ได้จนถึงวันที่
	(ล้าน ลบ.ม.)	(ล้าน ลบ.ม.)	(ล้าน ลบ.ม.)	(ล้าน ลบ.ม.)	(ล้าน ลบ.ม.)	(ล้าน ลบ.ม.)			
1 เขื่อนภูมิพล	0.00	11.00	12.03	3001.82	31.07	250	3 ตค. 2560		
2 เขื่อนสิริกิติ์	4.09	23.00	24.08	3947.07	59.27	164	9 กค. 2560		
3 เขื่อนศรีนครินทร์	1.82	6.00	9.28	3238.61	43.30	349	10 มค. 2560		
4 เขื่อนวชิราลงกรณ	0.00	10.00	11.07	2456.04	42.00	222	5 กย. 2560		
5 เขื่อนรัชชประภา	3.33	1.00	1.74	3671.10	85.63	2,110	6 พย. 2565		
6 เขื่อนบางลาง	14.66	0.00	0.15	632.37	53.68	4,216	12 สค. 2571		
7 เขื่อนอุบลรัตน์	0.00	8.00	9.00	1283.90	69.41	143	18 มีย. 2560		
8 เขื่อนน้ำพุง	0.00	0.00	0.10	49.75	31.73	498	8 มีย. 2561		
9 เขื่อนสิรินธร	0.15	0.00	0.90	632.58	55.73	703	30 ธค. 2561		
10 เขื่อนจันทรมณี	0.06	0.50	0.55	102.56	81.05	186	31 กค. 2560		
11 เขื่อนป่าสักชลสิทธิ์	0.20	5.21	5.21	735.08	76.81	141	16 มีย. 2560		
12 เขื่อนแควน้อยบำรุงแดน**	0.00	4.32	4.33	699.60	78.08	162	7 กค. 2560		
รวม	24.31	69.03	78.44	20,450					

แหล่งข้อมูล : การไฟฟ้าฝ่ายผลิตแห่งประเทศไทย

พื้นที่เสี่ยงจะมีฝนตกหนักถึงหนักมาก



พื้นที่ที่ต้องให้ความสนใจเป็นพิเศษ

- วันที่ 27 ม.ค. 60 ประเทศไทยตอนบนยังคงมีอากาศหนาวเย็น โดยภาคเหนือภาคเหนืออุณหภูมิลดลง 1-3 องศา ภาคใต้มีฝนลดลง คลื่นลมบริเวณอ่าวไทยจะมีกำลังแรง โดยอ่าวไทยตอนล่างตั้งแต่จังหวัดนครศรีธรรมราชลงไปมีคลื่นสูง 2-3 เมตร
- วันที่ 28 - 31 ม.ค. 60 ประเทศไทยตอนบนยังคงมีอากาศหนาวเย็นอุณหภูมิลดลงอีก 2-4 องศาเซลเซียส ตั้งแต่จังหวัดนครศรีธรรมราชลงไปจะมีฝนตกลดลง สำหรับในช่วงวันที่ 26-28 ม.ค. 60 คลื่นลมบริเวณอ่าวไทยตั้งแต่จังหวัดสุราษฎร์ธานีลงไปจะมีกำลังแรง โดยมีคลื่นสูง 2-3 เมตร เนื่องจากบริเวณความกดอากาศสูงกำลังค่อนข้างแรงที่ปกคลุมประเทศไทยตอนบนมีกำลังอ่อนลง แต่มีลมตะวันตกในระดับบนพัดปกคลุมประเทศไทยตอนบนทำให้บริเวณดังกล่าวยังคงมีอากาศหนาวเย็น มรสุมตะวันออกเฉียงเหนือที่พัดปกคลุมภาคใต้และอ่าวไทยมีกำลังแรง

- น้ำท่วม 8 จังหวัด สุราษฎร์ธานี นครศรีธรรมราช ตรัง พัทลุง สงขลา ปัตตานี นราธิวาส ยะลา
- น้ำหลาก - จังหวัด -
- ดินถล่ม - จังหวัด -
- ไฟระว่างไฟฟ้า 9 จังหวัด กาญจนบุรี นครสวรรค์ ลพบุรี สระบุรี สระแก้ว ชัยภูมิ นครราชสีมา บุรีรัมย์ มหาสารคาม ร้อยเอ็ด
- เสี่ยงขาดแคลนน้ำ 10 จังหวัด เชียงราย ลำพูน พิจิตร กำแพงเพชร อ่างทอง สกลนคร กาฬสินธุ์ นครราชสีมา บุรีรัมย์ จันทบุรี
- พื้นที่ไฟระว่างน้ำคุณภาพน้ำ 7 จังหวัด ปราจีนบุรี ชลบุรี ระยอง ภูเก็ต ตรัง นครศรีธรรมราช พัทลุง ปัตตานี

พื้นที่น้ำท่วม น้ำท่วมขัง น้ำป่าไหลหลากและดินโคลนถล่มจากข่าว ข้อมูลวันที่ 26 ม.ค. ปี 2557 - 2560

ปี 2557

ปี 2558

ปี 2559

ปี 2560



ตั้งแต่เริ่มฤดูฝน 2559 (18 พค.2559) มีน้ำท่วมแล้ว 77 จังหวัด เข้าสู่ภาวะปกติแล้ว 69 จังหวัด

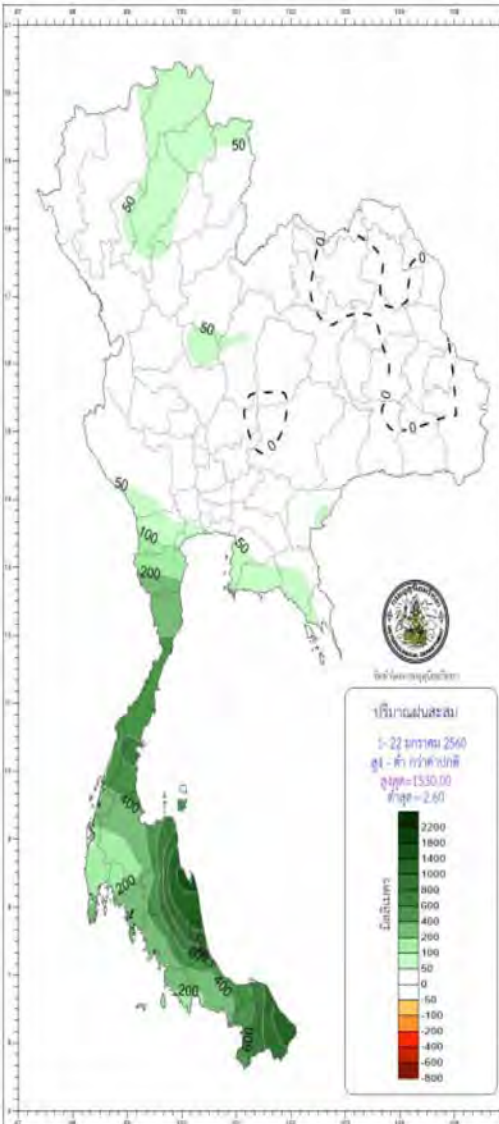
น้ำแล้ง 5 จังหวัด
อุดรดิตถ์ สิงห์บุรี ขอนแก่น
มหาสารคาม บุรีรัมย์

น้ำแล้ง 8 จังหวัด สุโขทัย,
นครสวรรค์,ลพบุรี,สกลนคร,
มหาสารคาม,นครราชสีมา,
บุรีรัมย์,ชัยภูมิ

น้ำแล้ง 13 จังหวัด เชียงราย เชียงใหม่
พะเยา อุดรดิตถ์ พิษณุโลก พิจิตร
ขอนแก่น สุรินทร์ มหาสารคาม
นครราชสีมา นครพนม สระแก้ว กาญจนบุรี

น้ำท่วม 8 จังหวัด
สุราษฎร์ธานี นครศรีธรรมราช
ตรัง พัทลุง สงขลา ปัตตานี
นราธิวาส ยะลา

ปริมาณฝน



เหตุการณ์ฟ้าผ่าวังและเตือนภัย

จังหวัด	สถานี	15m	30m	1h	24h
อบต. นบพิตำ					
อำเภอ นบพิตำ	0	0	0	117	
จ. นครศรีธรรมราช					

แสดงทั้งหมด

ปริมาณฝนสะสมสูงสุด

ข้อมูลปริมาณน้ำฝนสูงสุด

	ฝนสะสมเมื่อวาน 7.00 น. - 7.00 น.	ฝนสะสมวันนี้ 7.00 น. - ชม ปัจจุบัน
อบต. นบพิตำ	117.0	
เทศบาล ต.ท่าชณะ	84.0	ไม่มีฝนตก
อบต. ท่าดี	82.0	
อบต. สระแก้ว	73.0	
อบต. คลองสระ	58.5	