

รายงานสถานการณ์น้ำลุ่มน้ำบางปะกง-ปราจีนบุรี

วันที่ 20 กันยายน 2564

1) สภาพภูมิอากาศ (ที่มา : กรมอุตุนิยมวิทยา)

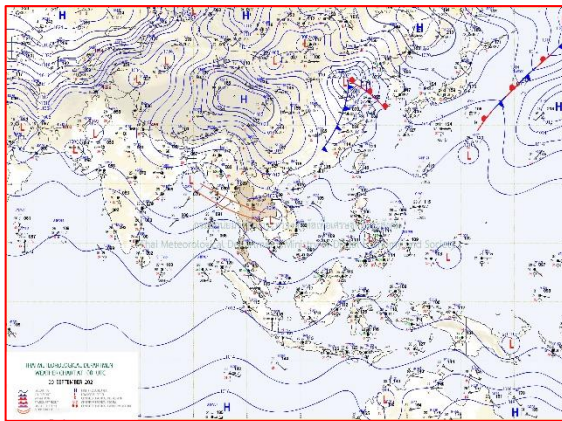
ลักษณะอากาศทั่วไป

พยากรณ์อากาศ 24 ชั่วโมงข้างหน้า ร่องมรสุมพาดผ่านภาคเหนือตอนล่าง ภาคกลางตอนบน ภาคตะวันออก และภาคตะวันออกเฉียงเหนือตอนล่าง เข้าสู่หย่อมความกดอากาศต่ำบริเวณประเทศเวียดนามตอนกลาง ประกอบกับมรสุมตะวันตกเฉียงใต้พัดปกคลุมทะเลอันดามัน ประเทศไทย และอ่าวไทย ลักษณะเช่นนี้ทำให้ประเทศไทยจะมีฝนเพิ่มขึ้น โดยมีฝนตกหนักถึงหนักมากบางแห่งในภาคเหนือ ภาคตะวันออกเฉียงเหนือ ภาคกลาง ภาคตะวันออก และภาคใต้ รวมทั้งกรุงเทพมหานครและปริมณฑล

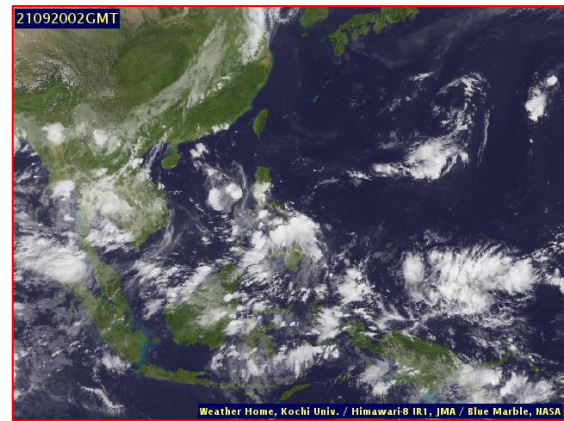
สำหรับคลื่นลมบริเวณทะเลอันดามันและอ่าวไทยมีกำลังอ่อนลง โดยทะเลอันดามันมีคลื่นสูงประมาณ 1 เมตร และอ่าวไทยมีคลื่นต่ำกว่า 1 เมตร

สภาพอากาศภาคตะวันออก

มีฝนฟ้าคะนองร้อยละ 80 ของพื้นที่ และมีฝนตกหนักถึงหนักมากบางแห่ง ส่วนมากบริเวณจังหวัดนครนายก ปราจีนบุรี ฉะเชิงเทรา สระแก้ว ชลบุรี ระยอง จันทบุรี และตราด อุณหภูมิต่ำสุด 24-26 องศาเซลเซียส อุณหภูมิสูงสุด 27-29 องศาเซลเซียส ลมตะวันตกเฉียงใต้ ความเร็ว 10-30 กม./ชม. ทะเลมีคลื่นต่ำกว่า 1 เมตร บริเวณที่มีฝนฟ้าคะนองคลื่นสูงมากกว่า 1 เมตร



แผนที่อากาศวันที่ 20 ก.ย. 2564 เวลา 07.00 น.



ภาพถ่ายดาวเทียมวันที่ 20 ก.ย. 64 2564 เวลา 09.00 น.

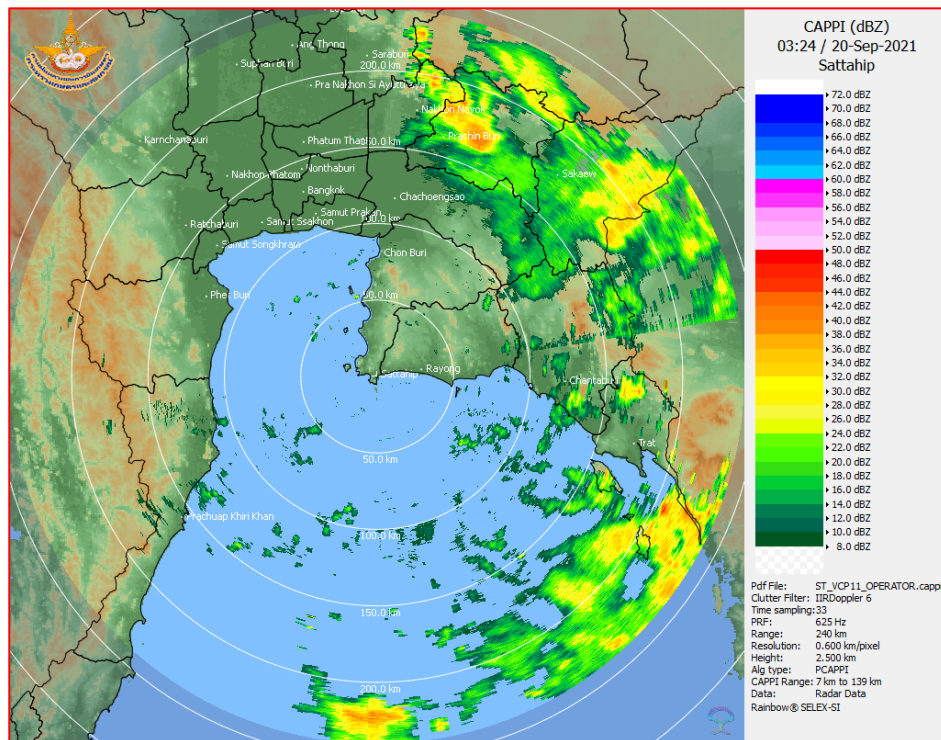
2) สถานการณ์ฝน

จากข้อมูลสถานการณ์ฝนในพื้นที่ลุ่มน้ำบางปะกง-ปราจีนบุรี ของวันที่ 20 ก.ย. 2564 จากกรมอุตุนิยมวิทยา สถาบันสารสนเทศทรัพยากรน้ำ (องค์การมหาชน) กรมชลประทาน และกรมทรัพยากรน้ำพบว่า มีฝนตกเล็กน้อยถึงปานกลาง และมีฝนตกหนักในบางพื้นที่ บริเวณจังหวัดนครนายก ฉะเชิงเทรา ปราจีนบุรี สระแก้ว และชลบุรี โดยมีปริมาณฝน 7.3 – 75.6 มม.

ข้อมูลสถานการณ์ฝนในพื้นที่ลุ่มน้ำบางปะกง-ปราจีนบุรี ณ วันที่ 20 กันยายน 2564
(ข้อมูลจากกรมอุตุนิยมวิทยา เวลา 07.00 น.)

| ลำดับ | พื้นที่ | ปริมาณฝน (มม.) |
|-------|---------------------------------|----------------|
| 1 | อ.เมือง จ.นครนายก | 19.9 |
| 2 | อ.บ้านนา จ.นครนายก | 7.3 |
| 3 | อ.ปากพลี จ.นครนายก | 25.1 |
| 4 | สนง.เกษตรบ้านโพธิ์ จ.ฉะเชิงเทรา | 28.6 |
| 5 | อ.บางปะกง จ.ฉะเชิงเทรา | 14.0 |
| 6 | อ.ท่าตะเกียบ จ.ฉะเชิงเทรา | 25.1 |
| 7 | อ.เมือง จ.ปราจีนบุรี | 11.6 |
| 8 | อ.บ้านสร้าง จ.ปราจีนบุรี | 10.0 |
| 9 | อ.กบินทร์บุรี จ.ปราจีนบุรี | 18.5 |
| 10 | อ.วัฒนานคร จ.สระแก้ว | 75.6 |
| 11 | อ.เมือง จ.สระแก้ว | 17.5 |
| 12 | อ.เมือง จ.ชลบุรี | 8.4 |

หมายเหตุ“ฝน” คือ ฝนวัดปริมาณไม่ได้ (ต่ำกว่า 0.1 มิลลิเมตร), “*” คือ ไม่ได้รับข้อมูล



ภาพเรดาร์ที่ตรวจอากาศ “สถานีสีตหีบ”
ณ วันที่ 20 กันยายน 2564 เวลา 10.24 น.
(ที่มา : กรมอุตุนิยมวิทยา)

สถานการณ์น้ำฝน

| | |
|---|---|
| <p>WRF-ROMS (ThaiGeo), 24-Hour Precipitation, Thailand Model (3x3 km) 19-Sep-2021 19:00 to 20-Sep-2021 19:00 (Bangkok Time)</p> <p>Created by HII Initial date 19-Sep-2021 19:00 (Bangkok Time)</p> | <p>WRF-ROMS (ThaiGeo), 24-Hour Precipitation, Thailand Model (3x3 km) 20-Sep-2021 19:00 to 21-Sep-2021 19:00 (Bangkok Time)</p> <p>Created by HII Initial date 19-Sep-2021 19:00 (Bangkok Time)</p> |
| <p>แผนที่การคาดการณ์น้ำฝนวันที่ 20 ก.ย. 64</p> | <p>แผนที่การคาดการณ์น้ำฝนวันที่ 21 ก.ย. 64</p> |
| <p>WRF-ROMS (ThaiGeo), 24-Hour Precipitation, Thailand Model (3x3 km) 21-Sep-2021 19:00 to 22-Sep-2021 19:00 (Bangkok Time)</p> <p>Created by HII Initial date 19-Sep-2021 19:00 (Bangkok Time)</p> | <p>WRF-ROMS (ThaiGeo), 24-Hour Precipitation, Southeast Asia Model (9x9 km) 22-Sep-2021 19:00 to 23-Sep-2021 19:00 (Bangkok Time)</p> <p>Created by HII Initial date 19-Sep-2021 19:00 (Bangkok Time)</p> |
| <p>แผนที่การคาดการณ์น้ำฝนวันที่ 22 ก.ย. 64</p> | <p>แผนที่การคาดการณ์น้ำฝนวันที่ 23 ก.ย. 64</p> |
| <p>WRF-ROMS (ThaiGeo), 24-Hour Precipitation, Southeast Asia Model (9x9 km) 23-Sep-2021 19:00 to 24-Sep-2021 19:00 (Bangkok Time)</p> <p>Created by HII Initial date 19-Sep-2021 19:00 (Bangkok Time)</p> | <p>WRF-ROMS (ThaiGeo), 24-Hour Precipitation, Southeast Asia Model (9x9 km) 24-Sep-2021 19:00 to 25-Sep-2021 19:00 (Bangkok Time)</p> <p>Created by HII Initial date 19-Sep-2021 19:00 (Bangkok Time)</p> |
| <p>แผนที่การคาดการณ์น้ำฝนวันที่ 24 ก.ย. 64</p> | <p>แผนที่การคาดการณ์น้ำฝนวันที่ 25 ก.ย. 64</p> |
| <p>ที่มา : www.thaiwater.net</p> | |
| <p>ผลการคาดการณ์ปริมาณฝนล่วงหน้า</p> | |

3) ข้อมูลปริมาณน้ำในลำน้ำ

สถานการณ์น้ำท่า (16 - 20 ก.ย. 64 ที่มา : กรมชลประทาน เวลา 06.00 น.)

| สถานี | อำเภอ | จังหวัด | ลุ่มน้ำ | ระดับ | พฤษภาคม | ตุลาคม | เสาร์ | อาทิตย์ | จันทร์ | แนวโน้ม (เพิ่ม/ ลด) |
|---------|-----------------|------------|------------|------------------------------------|---------|--------|--------|---------|--------|---------------------------|
| | | | | ตลิ่ง(ม.) | 16 | 17 | 18 | 19 | 20 | |
| | | | | ความจุ ลำน้ำ (ลบ.ม./ วิ.) | ก.ย. | ก.ย. | ก.ย. | ก.ย. | ก.ย. | |
| Kgt.19A | เกาะ จันทร์ | ชลบุรี | บางปะกง | 4.8 | 1.72 | 1.72 | 1.72 | 1.69 | 1.69 | ทรงตัว |
| | | | | 83.95 | 2.40 | 2.40 | 2.40 | 2.10 | 2.10 | |
| Kgt.30 | เทศบาล เมือง | ฉะเชิงเทรา | บางปะกง | 1.70 | -0.11 | 0.07 | 0.19 | 0.46 | 0.63 | เพิ่มขึ้น |
| | | | | น้ำหนุน | * | * | * | * | * | |
| Ny.1B | เมือง | นครนายก | บางปะกง | 8.81 | 4.63 | 4.74 | 4.53 | 4.68 | 4.84 | เพิ่มขึ้น |
| | | | | 263.90 | 16.90 | 20.20 | 13.90 | 18.40 | 23.20 | |
| Ny.3 | บ้านนา | นครนายก | บางปะกง | 6.26 | 3.87 | 3.66 | 4.04 | 4.07 | 4.09 | เพิ่มขึ้น |
| | | | | 76.40 | 3.40 | * | 6.80 | 7.40 | 7.80 | |
| Ny.4 | เมือง | ปราจีนบุรี | บางปะกง | 3.34 | 0.89 | 0.91 | 0.80 | 0.80 | 0.78 | ลดลง |
| | | | | 185.00 | 9.80 | 10.20 | 8.00 | 8.00 | 7.60 | |
| Ny.7 | เมือง | นครนายก | บางปะกง | 6.56 | 4.34 | 4.55 | 4.33 | 4.61 | 4.80 | เพิ่มขึ้น |
| | | | | * | * | * | * | * | * | |
| Kgt.1 | เมือง | ปราจีนบุรี | ปราจีนบุรี | 4.13 | 3.83 | 3.82 | 3.78 | 3.72 | 3.66 | ลดลง |
| | | | | 774.00 | * | * | * | * | * | |
| Kgt.3 | กบินทร์ บุรี | ปราจีนบุรี | ปราจีนบุรี | 8.79 | 9.29 | 9.10 | 8.91 | 8.70 | 8.55 | ลดลง |
| | | | | 543.90 | 598.90 | 578.00 | 557.10 | 534.00 | 517.50 | |
| Kgt.6 | ศรีมหา โพธิ์ | ปราจีนบุรี | ปราจีนบุรี | 7.10 | 6.64 | 6.53 | 6.41 | 6.26 | 6.14 | ลดลง |
| | | | | - | * | * | * | * | * | |
| Kgt.9 | เขา ฉกรรจ์ | สระแก้ว | ปราจีนบุรี | 10.00 | 5.16 | 5.05 | 6.14 | 5.89 | 8.78 | เพิ่มขึ้น |
| | | | | 502.50 | 130.60 | 117.40 | 175.40 | 165.40 | 349.00 | |
| Kgt.10 | เมือง | สระแก้ว | ปราจีนบุรี | 11.00 | 6.50 | 7.89 | 7.68 | 9.20 | 9.78 | เพิ่มขึ้น |
| | | | | 300.00 | 72.00 | 137.55 | 128.10 | 200.00 | 229.90 | |
| Kgt.13A | กบินทร์ บุรี | ปราจีนบุรี | ปราจีนบุรี | 16.17 | 13.27 | 13.20 | 13.31 | 13.41 | 13.45 | เพิ่มขึ้น |
| | | | | 420.20 | 252.35 | 248.50 | 254.55 | 260.05 | 262.25 | |
| Kgt.14 | นาดี | ปราจีนบุรี | ปราจีนบุรี | 7.06 | 2.29 | 2.11 | 1.96 | 2.08 | 2.10 | เพิ่มขึ้น |
| | | | | 352.60 | 15.70 | 11.20 | 8.20 | 10.60 | 11.00 | |

หมายเหตุ* ไม่ได้รับข้อมูล

ปริมาณน้ำในลำน้ำในพื้นที่ลุ่มน้ำบางปะกง-ปราจีนบุรี วันที่ 20 กันยายน 2564



สถานีเซิงสะพานฉะเชิงเทรา ต.หน้าเมือง อ.เมือง จ.ฉะเชิงเทรา
(ลุ่มน้ำบางปะกง – แม่น้ำบางปะกง)

4) สรุป

- สถานการณ์น้ำในลุ่มน้ำบางปะกง อยู่ในภาวะปกติ และระดับน้ำในลำน้ำส่วนใหญ่มีแนวโน้มเพิ่มขึ้น
- สถานการณ์น้ำในลุ่มน้ำปราจีนบุรี อยู่ในภาวะปกติ และระดับน้ำในลำน้ำส่วนใหญ่มีแนวโน้มเพิ่มขึ้น