

รายงานสถานการณ์น้ำลุ่มน้ำบางปะกง-ปราจีนบุรี

วันที่ 23 กันยายน 2564

1) สภาพภูมิอากาศ (ที่มา : กรมอุตุนิยมวิทยา)

ลักษณะอากาศทั่วไป

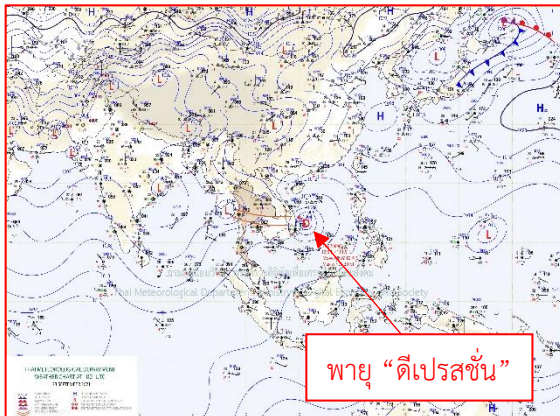
พยากรณ์อากาศ 24 ชั่วโมงข้างหน้า ร่องมรสุมพาดผ่านภาคกลาง ภาคตะวันออก และภาคตะวันออกเฉียงเหนือตอนล่าง ประกอบกับมรสุมตะวันตกเฉียงใต้ยังคงพัดปกคลุมทะเลอันดามัน ภาคใต้ และอ่าวไทย ในขณะที่หย่อมความกดอากาศต่ำปกคลุมที่อ่าวมะตะบันตอนบนประเทศเมียนมา ทำให้บริเวณประเทศไทยยังคงมีฝนตกต่อเนื่อง โดยมีฝนตกหนักบางพื้นที่

สำหรับคลื่นลมบริเวณทะเลอันดามันและอ่าวไทยมีกำลังปานกลาง โดยทะเลอันดามันและอ่าวไทยตอนบนมีคลื่นสูงประมาณ 2 เมตร ส่วนบริเวณอ่าวไทยตอนล่างทะเลมีคลื่นสูง 1-2 เมตร

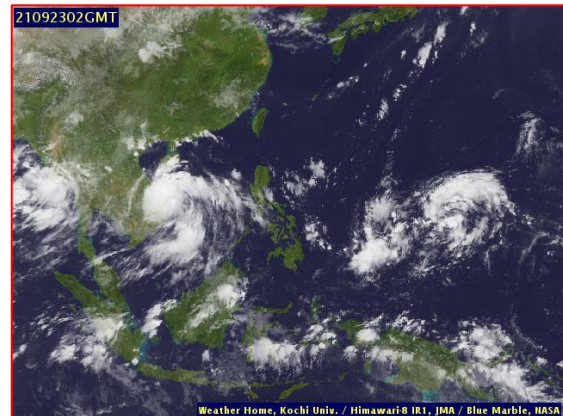
อนึ่ง หย่อมความกดอากาศต่ำกำลังแรงบริเวณทะเลจีนใต้ตอนกลาง คาดว่าจะทวีกำลังแรงขึ้น และเคลื่อนเข้าปกคลุมบริเวณประเทศเวียดนามตอนกลางในวันที่ 24 กันยายน 2564 และจะเคลื่อนตามแนวร่องมรสุมเข้าปกคลุมภาคตะวันออกเฉียงเหนือตอนล่าง

สภาพอากาศภาคตะวันออก

มีฝนฟ้าคะนองร้อยละ 70 ของพื้นที่ และมีฝนตกหนักบางแห่ง บริเวณจังหวัดจันทบุรี และตราด อุณหภูมิต่ำสุด 23-27 องศาเซลเซียส อุณหภูมิสูงสุด 30-32 องศาเซลเซียส ลมตะวันตกเฉียงใต้ ความเร็ว 20-35 กม./ชม. ทะเลมีคลื่นสูงประมาณ 2 เมตร บริเวณที่มีฝนฟ้าคะนองคลื่นสูงมากกว่า 2 เมตร



แผนที่อากาศวันที่ 23 ก.ย. 2564 เวลา 07.00 น.



ภาพถ่ายดาวเทียมวันที่ 23 ก.ย. 64 2564 เวลา 09.00 น.

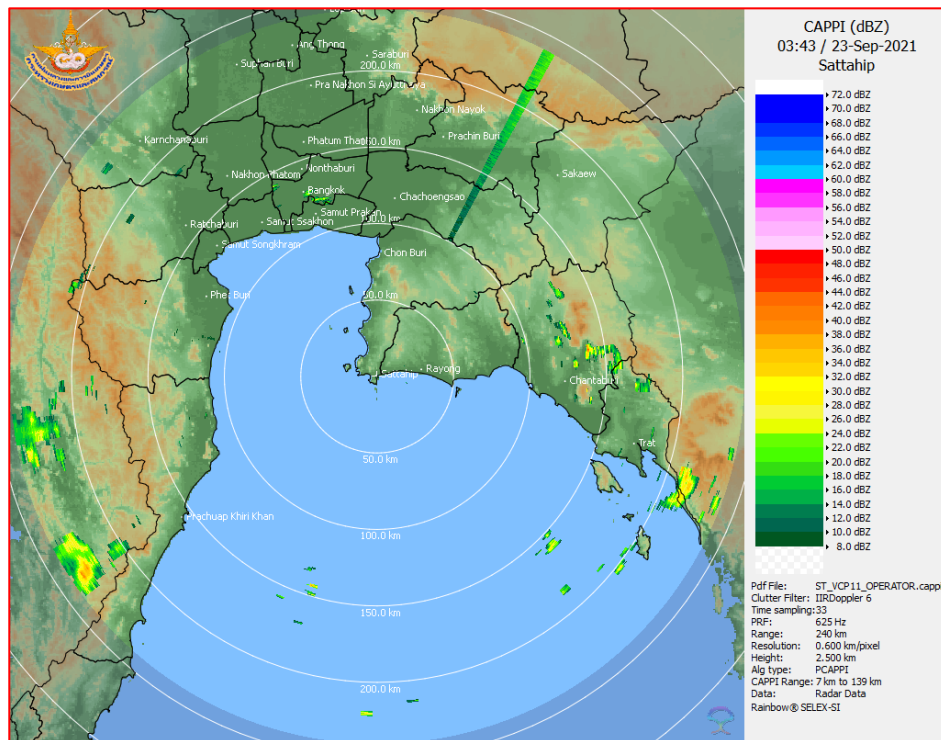
2) สถานการณ์ฝน

จากข้อมูลสถานการณ์ฝนในพื้นที่ลุ่มน้ำบางปะกง-ปราจีนบุรี ของวันที่ 23 ก.ย. 2564 จากกรมอุตุนิยมวิทยา สถาบันสารสนเทศทรัพยากรน้ำ (องค์การมหาชน) กรมชลประทาน และกรมทรัพยากรน้ำพบว่า มีฝนตกเล็กน้อยถึงปานกลาง และมีฝนตกหนักในบางพื้นที่ บริเวณจังหวัดนครนายก ฉะเชิงเทรา ปราจีนบุรี สระแก้ว และชลบุรี โดยมีปริมาณฝน 6.4 – 74.5 มม.

ข้อมูลสถานการณ์ฝนในพื้นที่ลุ่มน้ำบางปะกง-ปราจีนบุรี ณ วันที่ 23 กันยายน 2564
(ข้อมูลจากกรมอุตุนิยมวิทยา เวลา 07.00 น.)

ลำดับ	พื้นที่	ปริมาณฝน (มม.)
1	อ.เมือง จ.นครนายก	69.5
2	อ.ปากพลี จ.นครนายก	15.9
3	อ.องครักษ์ จ.นครนายก	13.5
4	สนง.เกษตร จ.ฉะเชิงเทรา	74.5
5	สนง.เกษตรบ้านโพธิ์ จ.ฉะเชิงเทรา	36.5
6	อ.บางคล้า จ.ฉะเชิงเทรา	38.8
7	อ.เมือง จ.ปราจีนบุรี	21.4
8	อ.ประจันตคาม จ.ปราจีนบุรี	42.5
9	อ.กบินทร์บุรี จ.ปราจีนบุรี	27.7
10	อ.วังน้ำเย็น จ.สระแก้ว	17.2
11	อ.เมือง จ.สระแก้ว	11.1
12	อ.เมือง จ.ชลบุรี	6.4

หมายเหตุ“ฝน” คือ ฝนวัดปริมาณไม่ได้ (ต่ำกว่า 0.1 มิลลิเมตร), “*” คือ ไม่ได้รับข้อมูล



ภาพเรดาร์ที่ตรวจอากาศ “สถานีสีตหีบ”
ณ วันที่ 23 กันยายน 2564 เวลา 10.43 น.
(ที่มา : กรมอุตุนิยมวิทยา)

สถานการณ์น้ำฝน

<p>WRF-ROMS (ThaiGeo), 24-Hour Precipitation, Thailand Model (3x3 km) 22-Sep-2021 19:00 to 23-Sep-2021 19:00 (Bangkok Time)</p> <p>Created by HI initial date 22-Sep-2021 19:00 (Bangkok Time)</p>	<p>WRF-ROMS (ThaiGeo), 24-Hour Precipitation, Thailand Model (3x3 km) 23-Sep-2021 19:00 to 24-Sep-2021 19:00 (Bangkok Time)</p> <p>Created by HI initial date 23-Sep-2021 19:00 (Bangkok Time)</p>
<p>แผนที่การคาดการณ์น้ำฝนวันที่ 23 ก.ย. 64</p>	<p>แผนที่การคาดการณ์น้ำฝนวันที่ 24 ก.ย. 64</p>
<p>WRF-ROMS (ThaiGeo), 24-Hour Precipitation, Thailand Model (3x3 km) 24-Sep-2021 19:00 to 25-Sep-2021 19:00 (Bangkok Time)</p> <p>Created by HI initial date 22-Sep-2021 19:00 (Bangkok Time)</p>	<p>WRF-ROMS (ThaiGeo), 24-Hour Precipitation, Southeast Asia Model (9x9 km) 25-Sep-2021 19:00 to 26-Sep-2021 18:00 (Bangkok Time)</p> <p>Created by HI initial date 23-Sep-2021 19:00 (Bangkok Time)</p>
<p>แผนที่การคาดการณ์น้ำฝนวันที่ 25 ก.ย. 64</p>	<p>แผนที่การคาดการณ์น้ำฝนวันที่ 26 ก.ย. 64</p>
<p>WRF-ROMS (ThaiGeo), 24-Hour Precipitation, Southeast Asia Model (9x9 km) 26-Sep-2021 19:00 to 27-Sep-2021 19:00 (Bangkok Time)</p> <p>Created by HI initial date 22-Sep-2021 19:00 (Bangkok Time)</p>	<p>WRF-ROMS (ThaiGeo), 24-Hour Precipitation, Southeast Asia Model (9x9 km) 27-Sep-2021 19:00 to 28-Sep-2021 19:00 (Bangkok Time)</p> <p>Created by HI initial date 23-Sep-2021 19:00 (Bangkok Time)</p>
<p>แผนที่การคาดการณ์น้ำฝนวันที่ 27 ก.ย. 64</p>	<p>แผนที่การคาดการณ์น้ำฝนวันที่ 28 ก.ย. 64</p>
<p>ที่มา : www.thaiwater.net</p>	
<p>ผลการคาดการณ์ปริมาณฝนล่วงหน้า</p>	

3) ข้อมูลปริมาณน้ำในลำน้ำ

สถานการณ์น้ำท่า (19 - 23 ก.ย. 64 ที่มา : กรมชลประทาน เวลา 06.00 น.)

สถานี	อำเภอ	จังหวัด	ลุ่มน้ำ	ระดับ	อาทิตย์	จันทร์	อังคาร	พุธ	พฤหัสบดี	แนว โน้ม (เพิ่ม/ ลด)
				ตลิ่ง(ม.)	19	20	21	22	23	
				ความจุ ลำน้ำ (ลบ.ม./ วิ.)	ก.ย.	ก.ย.	ก.ย.	ก.ย.	ก.ย.	
Kgt.19A	เกาะ จันทร์	ชลบุรี	บางปะกง	4.8	1.69	1.69	1.70	1.69	1.75	เพิ่มขึ้น
				83.95	2.10	2.10	2.20	2.10	2.80	
Kgt.30	เทศบาล เมือง	ฉะเชิงเทรา	บางปะกง	1.70	0.46	0.63	0.75	0.96	0.62	ลดลง
				น้ำหนุน	*	*	*	*	*	
Ny.1B	เมือง	นครนายก	บางปะกง	8.81	4.68	4.84	4.83	4.54	4.59	เพิ่มขึ้น
				263.90	18.40	23.20	22.90	14.20	15.70	
Ny.3	บ้านนา	นครนายก	บางปะกง	6.26	4.07	4.09	4.09	4.10	4.08	ลดลง
				76.40	7.40	7.80	7.80	8.00	7.60	
Ny.4	เมือง	ปราจีนบุรี	บางปะกง	3.34	0.80	0.78	1.19	1.20	1.38	เพิ่มขึ้น
				185.00	8.00	7.60	17.70	18.00	25.20	
Ny.7	เมือง	นครนายก	บางปะกง	6.56	4.61	4.80	4.64	4.23	4.34	เพิ่มขึ้น
				*	*	*	*	*	*	
Kgt.1	เมือง	ปราจีนบุรี	ปราจีนบุรี	4.13	3.72	3.66	3.56	3.52	3.59	เพิ่มขึ้น
				774.00	*	*	*	*	*	
Kgt.3	กบินทร์ บุรี	ปราจีนบุรี	ปราจีนบุรี	8.79	8.70	8.55	8.55	8.58	8.64	เพิ่มขึ้น
				543.90	534.00	517.50	517.50	520.80	527.40	
Kgt.6	ศรีมหา โพธิ์	ปราจีนบุรี	ปราจีนบุรี	7.10	6.26	6.14	6.09	6.05	6.11	เพิ่มขึ้น
				-	*	*	*	*	*	
Kgt.9	เขา ฉกรรจ์	สระแก้ว	ปราจีนบุรี	10.00	5.89	8.78	8.60	5.51	4.87	ลดลง
				502.50	165.40	349.00	331.30	150.20	95.80	
Kgt.10	เมือง	สระแก้ว	ปราจีนบุรี	11.00	9.20	9.78	10.45	10.45	8.82	ลดลง
				300.00	200.00	229.90	267.70	267.70	181.00	
Kgt.13A	กบินทร์ บุรี	ปราจีนบุรี	ปราจีนบุรี	16.17	13.41	13.45	13.56	13.89	14.19	เพิ่มขึ้น
				420.20	260.05	262.25	268.30	286.45	302.95	
Kgt.14	นาดี	ปราจีนบุรี	ปราจีนบุรี	7.06	2.08	2.10	2.39	2.11	2.32	เพิ่มขึ้น
				352.60	10.60	11.00	18.70	11.20	16.60	

หมายเหตุ* ไม่ได้รับข้อมูล

ปริมาณน้ำในลำน้ำในพื้นที่ลุ่มน้ำบางปะกง-ปราจีนบุรี วันที่ 23 กันยายน 2564



สถานีเซิงสะพานฉะเชิงเทรา ต.หน้าเมือง อ.เมือง จ.ฉะเชิงเทรา
(ลุ่มน้ำบางปะกง – แม่น้ำบางปะกง)

4) สรุป

- สถานการณ์น้ำในลุ่มน้ำบางปะกง อยู่ในภาวะปกติ และระดับน้ำในลำน้ำส่วนใหญ่มีแนวโน้มเพิ่มขึ้น
- สถานการณ์น้ำในลุ่มน้ำปราจีนบุรี อยู่ในภาวะปกติ และระดับน้ำในลำน้ำส่วนใหญ่มีแนวโน้มเพิ่มขึ้น