

## รายงานสถานการณ์ลุ่มน้ำกและโขงเหนือ วันที่ 27 กันยายน 2564

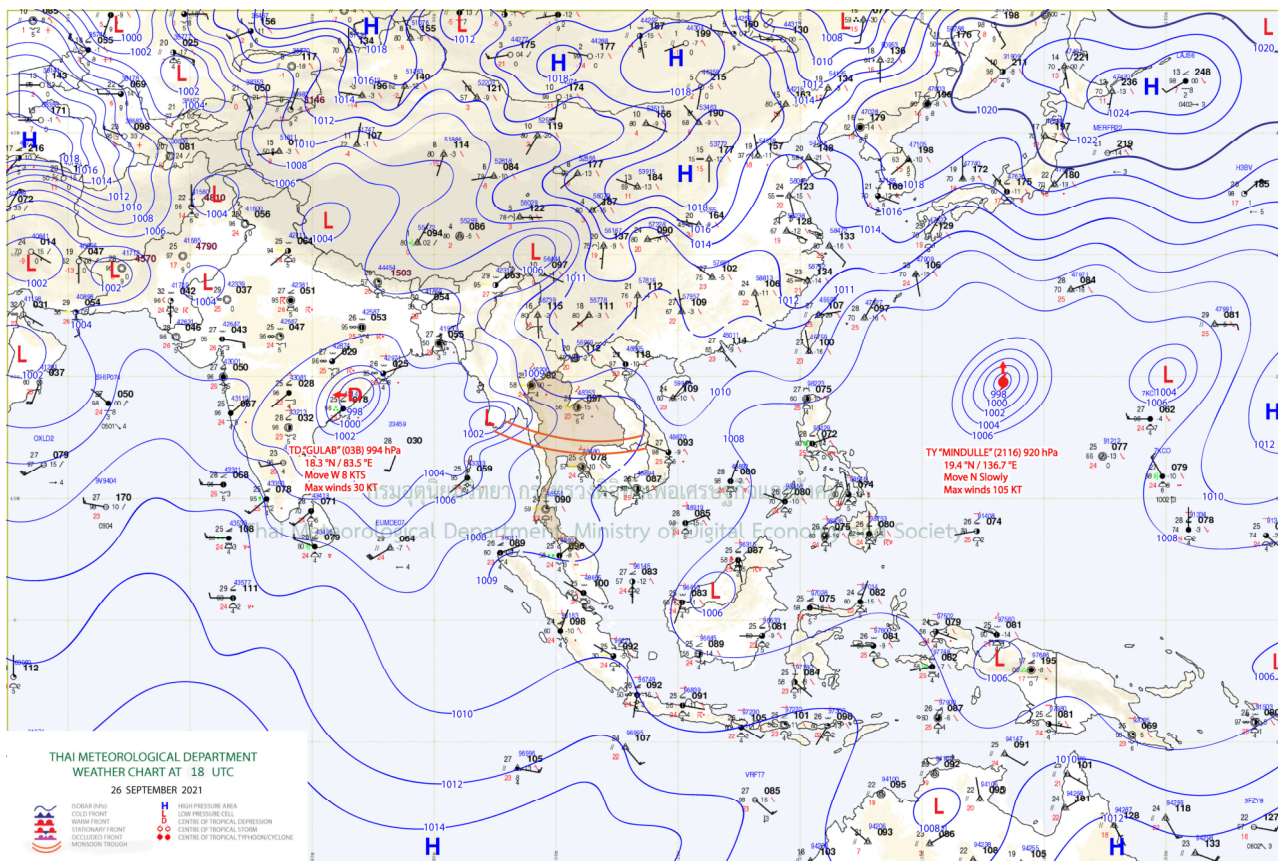
### 1) สภาพภูมิอากาศ (ที่มา : กรมอุตุนิยมวิทยา)

#### สภาพอากาศวันนี้

พยากรณ์อากาศ 24 ชั่วโมงข้างหน้า บริเวณภาคเหนือ ภาคตะวันออกเฉียงเหนือตอนล่าง ภาคกลาง ภาคตะวันออก และภาคใต้ มีฝนตกหนักบางพื้นที่ ขอให้ประชาชนในบริเวณพื้นที่เสี่ยงภัยระวังอันตรายจากฝนตกหนักและฝนที่ตกสะสม ซึ่งอาจทำให้เกิดน้ำท่วมฉับพลันและน้ำป่าไหลหลากในระยะนี้ไว้ด้วย ทั้งนี้เนื่องจากร่องมรสุมพาดผ่านภาคกลาง และภาคตะวันออก ประกอบกับมรสุมตะวันตกเฉียงใต้พัดปกคลุมทะเลอันดามัน ภาคใต้ และอ่าวไทย ลักษณะเช่นนี้ทำให้ประเทศไทยยังคงมีฝนฟ้าคะนอง โดยมีฝนตกหนักบางแห่ง สำหรับคลื่นลมบริเวณทะเลอันดามันและอ่าวไทยมีกำลังอ่อนลง โดยทะเลอันดามันมีคลื่นสูง 1-2 เมตร ส่วนบริเวณอ่าวไทยทะเลมีคลื่นสูงประมาณ 1 เมตร และบริเวณที่มีฝนฟ้าคะนองคลื่นสูงมากกว่า 2 เมตร ขอให้ชาวเรือเดินเรือด้วยความระมัดระวังและหลีกเลี่ยงการเดินเรือบริเวณที่มีฝนฟ้าคะนองไว้ด้วย

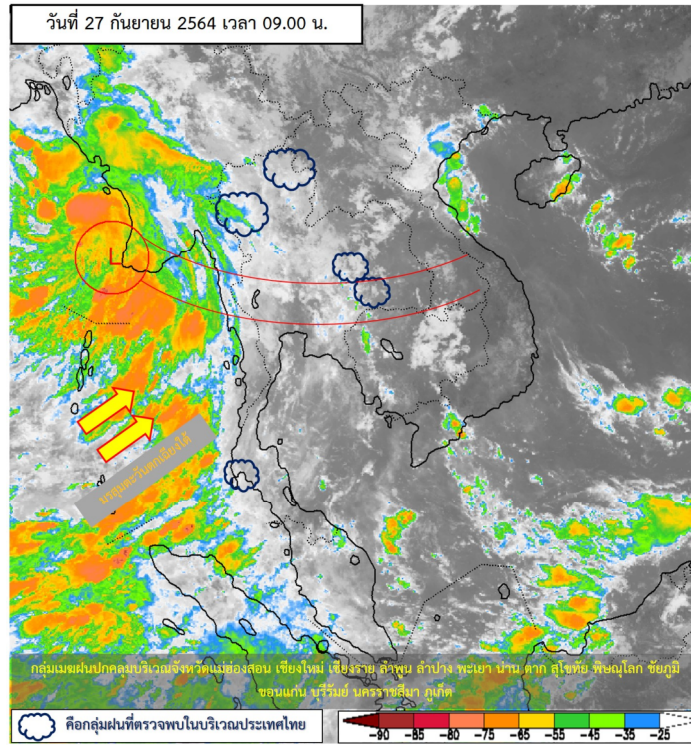
#### สภาพอากาศภาคเหนือ (เวลา 6:00 น.วันนี้ - 6:00 น.วันพรุ่งนี้)

มีฝนฟ้าคะนองร้อยละ 70 ของพื้นที่ และมีฝนตกหนักบางแห่ง บริเวณจังหวัดแม่ฮ่องสอน เชียงใหม่ ตาก พิจิตร กำแพงเพชร พิษณุโลก และเพชรบูรณ์ อุณหภูมิต่ำสุด 22-24 องศาเซลเซียส อุณหภูมิสูงสุด 29-32 องศาเซลเซียส ลมแปรปรวน ความเร็ว 10-20 กม./ชม.

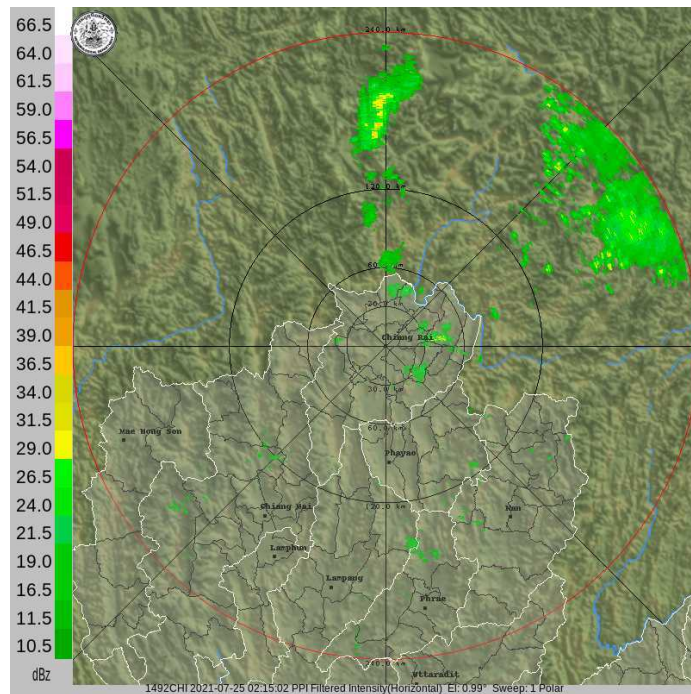


แผนที่อากาศ

## รายงานสถานการณ์ลุ่มน้ำกกและโขงเหนือ วันที่ 27 กันยายน 2564



ภาพถ่ายดาวเทียม



เรดาร์ตรวจอากาศ



# ระบบติดตามสถานการณ์น้ำทางไกลอัตโนมัติ

ศูนย์ป้องกันวิกฤติน้ำ กรมทรัพยากรน้ำ กระทรวงทรัพยากรธรรมชาติและสิ่งแวดล้อม

180/3 ถนนพระรามที่ 6 ซอย 34 แขวงสามเสนใน เขตพญาไท กรุงเทพมหานคร 10400 โทรศัพท์ 0 2271 6000

<http://tele-kokkhong.dwr.go.th>



## รายงานสถานการณ์ลุ่มน้ำกและโขงเหนือ วันที่ 27 กันยายน 2564

### 2) สรุปสถานการณ์ฝน

สรุปสถานการณ์ฝนในพื้นที่ลุ่มน้ำกและโขงเหนือ จากข้อมูลตรวจวัดปริมาณน้ำฝนของสถานีโทรมาตรของระบบติดตามสถานการณ์น้ำทางไกลอัตโนมัติ กรมทรัพยากรน้ำ สหสม 24 ชั่วโมง ระหว่างวันที่ 26 กันยายน 2564 เวลา 07:00 น. ถึง วันที่ 27 กันยายน 2564 เวลา 07:00 น. และข้อมูลคาดการณ์ปริมาณน้ำฝนสะสม ดังแสดงในตารางนี้

สถานีโทรมาตร	ที่ตั้ง	ปริมาณฝนตรวจวัดสะสม (มม.)			ปริมาณฝนคาดการณ์ล่วงหน้า (มม.)		
		ฝนเมื่อวาน	ฝน 2 วัน	ฝน 3 วัน	วันนี้	1 วัน	2 วัน
TC030226 โรงเรียนไชยปราการ	ต.หนองบัว อ.ไชยปราการ จ.เชียงใหม่	3.0	5.0	5.0	7.0	0.0	0.0
TC030114 สะพานพ่อนเมืองรามหาราช	ต.แม่ยาว อ.เมืองเชียงราย จ.เชียงราย	4.5	12.5	13.5	17.0	0.0	0.0
TC030317 สะพานบ้านสันมะเค็ด	ต.เวียงกาหลง อ.เวียงป่าเป้า จ.เชียงราย	24.0	25.5	27.5	25.0	0.0	0.0
TC020510 โรงเรียนอนุบาลดอกคำใต้ (ชุมชนสันช้างหิน)	ต.บุญเกิด อ.ดอกคำใต้ จ.พะเยา	5.0	8.0	12.0	11.5	0.0	0.0
TC020511 โรงเรียนบ้านร่องปอ	ต.ดงเจน อ.ภูกามยาว จ.พะเยา	7.5	18.5	20.5	18.0	0.0	0.0
TC020603 โรงเรียนบ้านหนองบัว	ต.เมืองพาน อ.พาน จ.เชียงราย	11.5	11.5	22.0	12.5	0.0	0.0
TC020512 สะพานพระธรรมมิกราช	ต.ห้วยลาน อ.ดอกคำใต้ จ.พะเยา	0.5	0.5	0.5	9.5	0.0	0.0
TC020705 โรงเรียนบ้านห้วยวน (เขียงค่านาคโรวาท)	ต.ห้วยวน อ.เขียงคำ จ.พะเยา	4.0	4.5	9.5	12.5	0.0	0.0
TC020805 สะพานบ้านป่าข่า	ต.เม็งราย อ.พญาเม็งราย จ.เชียงราย	3.0	3.5	3.5	1.0	0.0	0.0
TC020309 สะพานบ้านแม่คำสเปน	ต.แม่คำ อ.แม่จัน จ.เชียงราย	0.5	1.0	1.5	5.0	0.0	0.0





# ระบบติดตามสถานการณ์น้ำทางไกลอัตโนมัติ

ศูนย์ป้องกันวิกฤติน้ำ กรมทรัพยากรน้ำ กระทรวงทรัพยากรธรรมชาติและสิ่งแวดล้อม

180/3 ถนนพระรามที่ 6 ซอย 34 แขวงสามเสนใน เขตพญาไท กรุงเทพมหานคร 10400 โทรศัพท์ 0 2271 6000

<http://tele-kokkhong.dwr.go.th>



## รายงานสถานการณ์ลุ่มน้ำกและโขงเหนือ วันที่ 27 กันยายน 2564

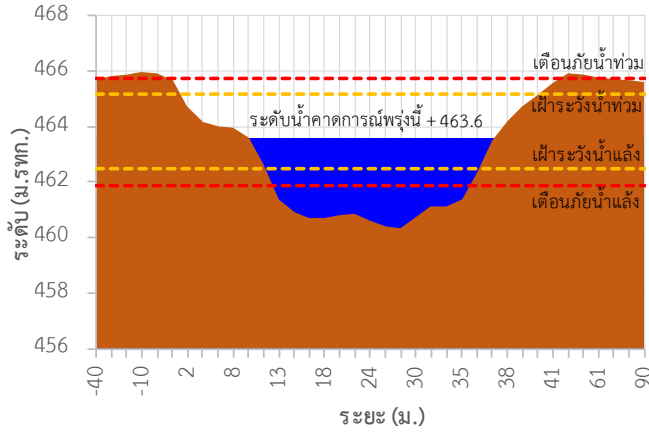
### 3) สรุประดับน้ำรายวัน

สรุปสถานการณ์น้ำในพื้นที่ลุ่มน้ำกและโขงเหนือ จากข้อมูลตรวจวัดระดับน้ำของสถานีโทรมาตรโครงการพัฒนาระบบพยากรณ์และเตือนภัยทรัพยากรน้ำ กรมทรัพยากรน้ำ ณ เวลา 07:00 น. ของวันที่ 27 กันยายน 2564 และข้อมูลระดับน้ำคาดการณ์จากแบบจำลองคณิตศาสตร์ ดังแสดงในตารางนี้

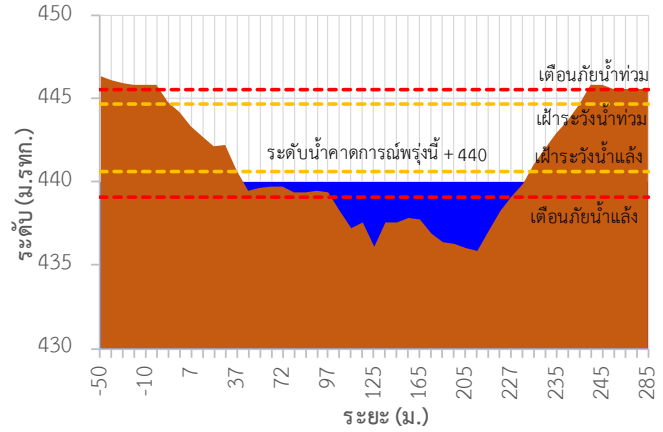
สถานีโทรมาตร	ที่ตั้ง	ระดับเตือนภัย (ม.รทก.)	ข้อมูลระดับน้ำตรวจวัด (ม.รทก.)		ระดับน้ำคาดการณ์ล่วงหน้า (ม.รทก.)				
			เมื่อวาน	วันนี้	1 วัน	2 วัน	3 วัน	แนวโน้ม	
TC030227 สะพานบ้านสบมาว	ต.เวียง อ.ฝาง จ.เชียงใหม่	465.76	463.18	463.67	463.60	463.72	463.89	เพิ่มขึ้น ▲	
TC030113 สะพานมิตรภาพแม่ปาง-ท่าตอน	ต.แม่ปาง อ.แม่สาย จ.เชียงใหม่	445.58	439.98	439.89	440.00	440.18	440.26	เพิ่มขึ้น ▲	
TC030114 สะพานพ่อขุนเม็งรายมหาราช	ต.แม่ยาว อ.เมืองเชียงราย จ.เชียงราย	400.94	395.06	394.91	395.00	395.17	395.28	เพิ่มขึ้น ▲	
TC030317 สะพานบ้านสันมะเค็ด	ต.เวียงกาหลง อ.เวียงป่าเป้า จ.เชียงราย	561.04	556.85	556.25	556.34	556.34	556.56	เพิ่มขึ้น ▲	
TC030318 สะพานบ้านป่ารวก	ต.ธารทอง อ.พาน จ.เชียงราย	424.53	417.71	417.91	417.96	417.82	417.63	ลดลง ▼	
TC030115 สะพานสบกก	ต.บ้านแซว อ.เชียงแสน จ.เชียงราย	365.03	360.19	360.04	360.23	360.14	360.05	ลดลง ▼	
TC020512 สะพานพระธรรมมิกราช	ต.ห้วยลาน อ.ดอกคำใต้ จ.พะเยา	376.45	373.35	373.45	373.42	373.54	373.67	เพิ่มขึ้น ▲	
TC020805 สะพานบ้านป่าข่า	ต.เม็งราย อ.พญาเม็งราย จ.เชียงราย	359.18	354.45	354.34	354.55	354.46	354.24	ลดลง ▼	
TC020903 สะพานบ้านหล่ายงาว	ต.หล่ายงาว อ.เวียงแก่น จ.เชียงราย	361.50	358.72	358.71	358.86	358.97	359.13	เพิ่มขึ้น ▲	
TC020309 สะพานบ้านแม่คำสเปน	ต.แม่คำ อ.แม่จัน จ.เชียงราย	402.95	397.00	397.09	397.18	397.26	397.43	เพิ่มขึ้น ▲	

## รายงานสถานการณ์ลุ่มน้ำกักและโขงเหนือ วันที่ 27 กันยายน 2564

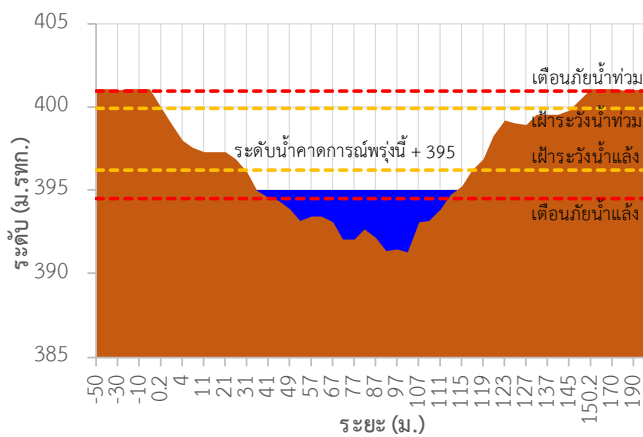
TC030227 สะพานบ้านสบมาว



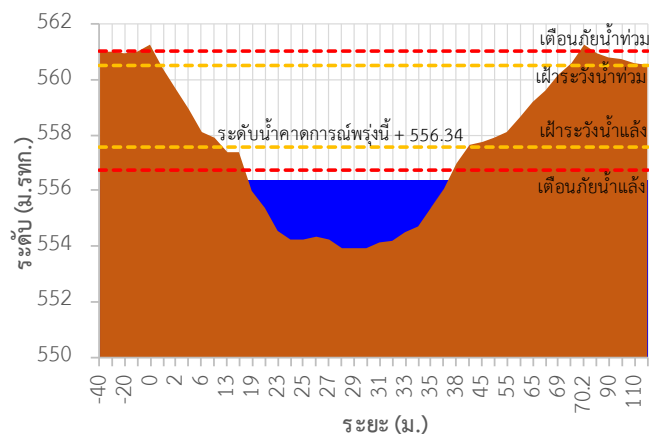
TC030113 สะพานมิตรภาพแม่น้ำโขง-ท่าตอน



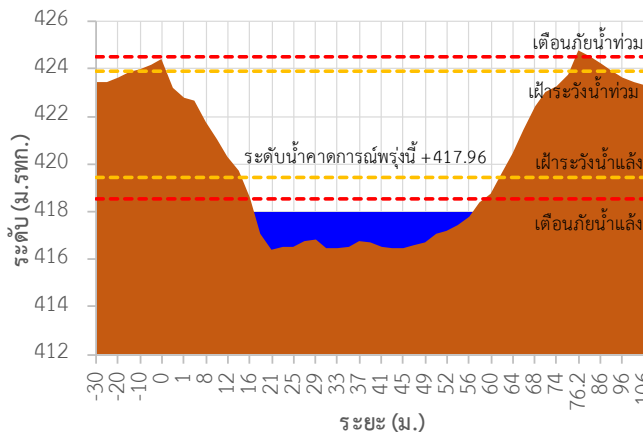
TC030114 สะพานพ่อขุนเม็งรายมหาราช



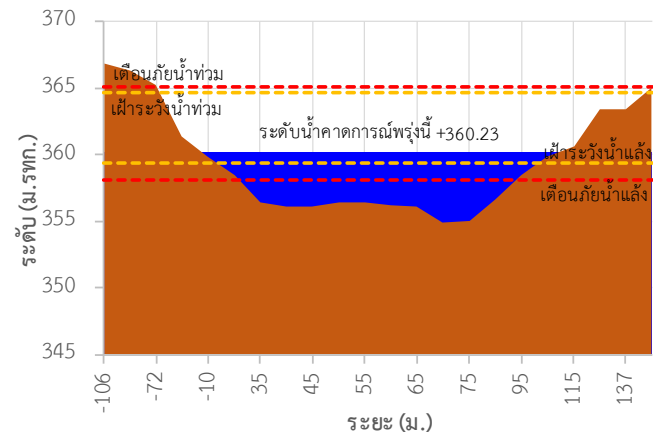
TC030317 สะพานบ้านสันมะเค็ด



TC030318 สะพานบ้านป่ารวก



TC030115 สะพานสบก





# ระบบติดตามสถานการณ์น้ำทางไกลอัตโนมัติ

ศูนย์ป้องกันวิกฤติน้ำ กรมทรัพยากรน้ำ กระทรวงทรัพยากรธรรมชาติและสิ่งแวดล้อม

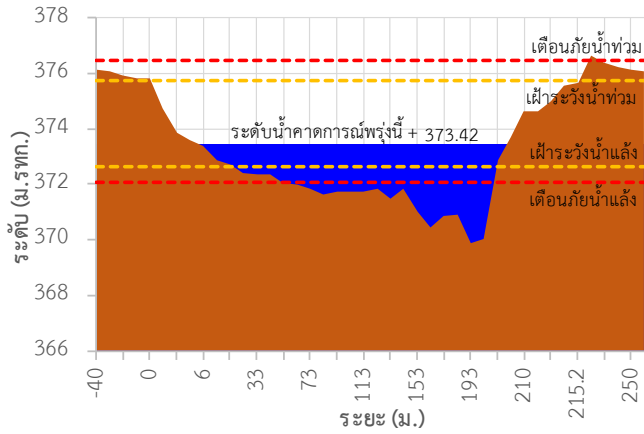
180/3 ถนนพระรามที่ 6 ซอย 34 แขวงสามเสนใน เขตพญาไท กรุงเทพมหานคร 10400 โทรศัพท์ 0 2271 6000

<http://tele-kokkhong.dwr.go.th>

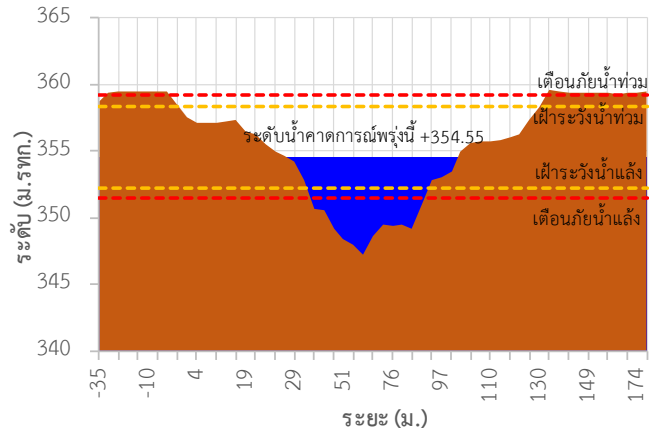


## รายงานสถานการณ์ลุ่มน้ำกและโขงเหนือ วันที่ 27 กันยายน 2564

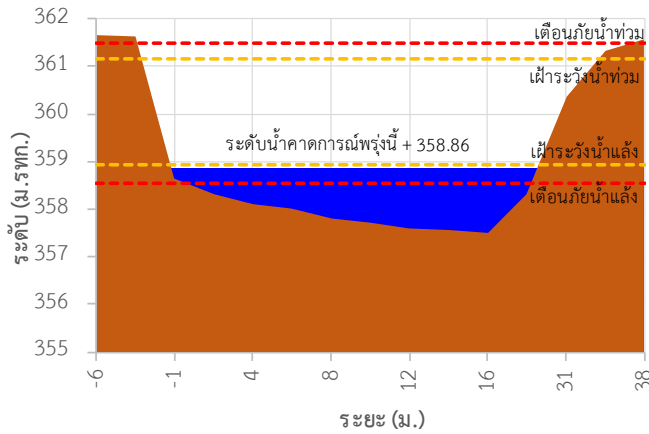
TC020512 สะพานพระธรรมมิกราช



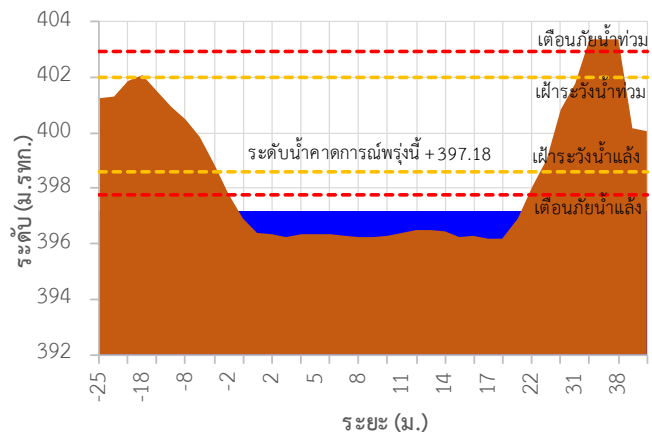
TC020805 สะพานบ้านป่าช้า



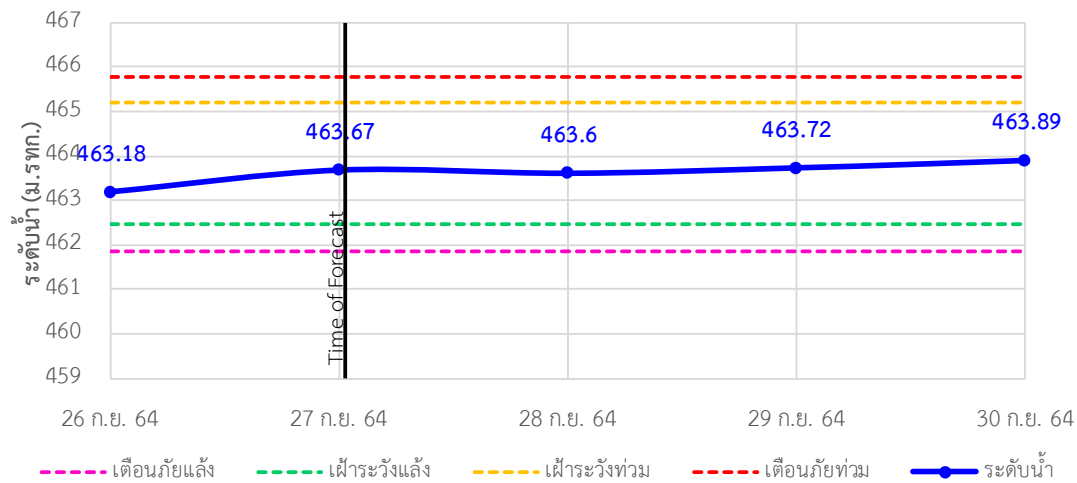
TC020903 สะพานบ้านหล้ายงาว



TC020309 สะพานบ้านแม่คำสเปน



TC030227 สะพานบ้านสบมาว ต.เวียง อ.ฝาง จ.เชียงใหม่





# ระบบติดตามสถานการณ์น้ำทางไกลอัตโนมัติ

ศูนย์ป้องกันวิกฤติน้ำ กรมทรัพยากรน้ำ กระทรวงทรัพยากรธรรมชาติและสิ่งแวดล้อม

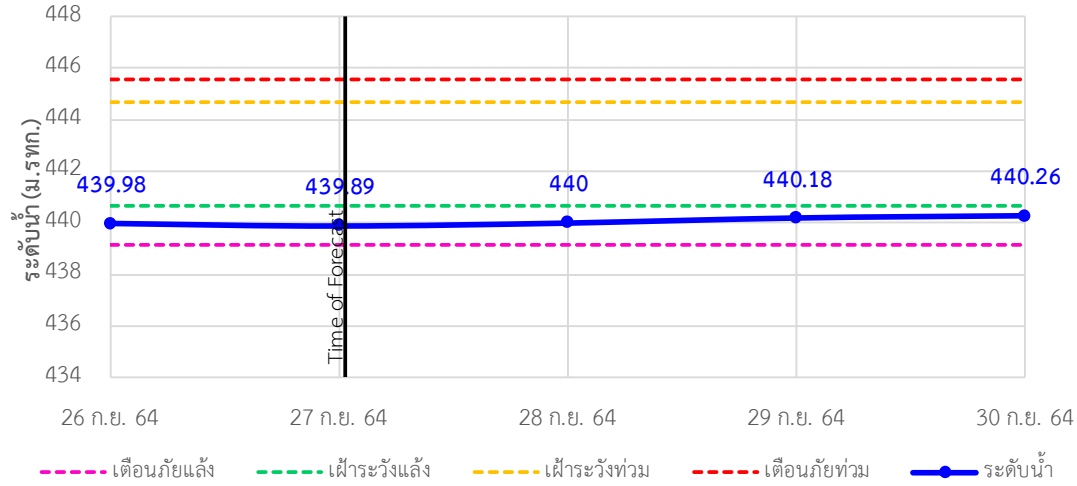
180/3 ถนนพระรามที่ 6 ซอย 34 แขวงสามเสนใน เขตพญาไท กรุงเทพมหานคร 10400 โทรศัพท์ 0 2271 6000

<http://tele-kokkhong.dwr.go.th>

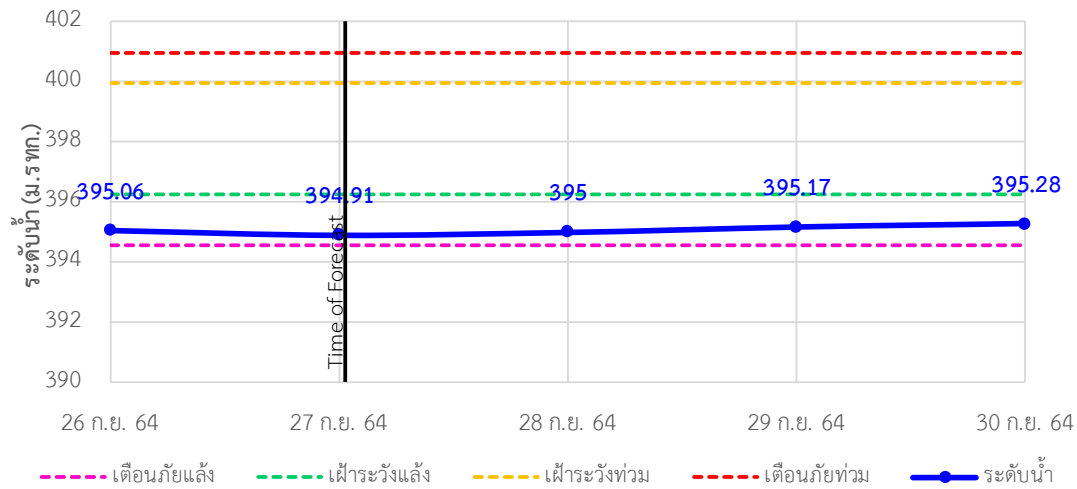


## รายงานสถานการณ์ลุ่มน้ำกกและโขงเหนือ วันที่ 27 กันยายน 2564

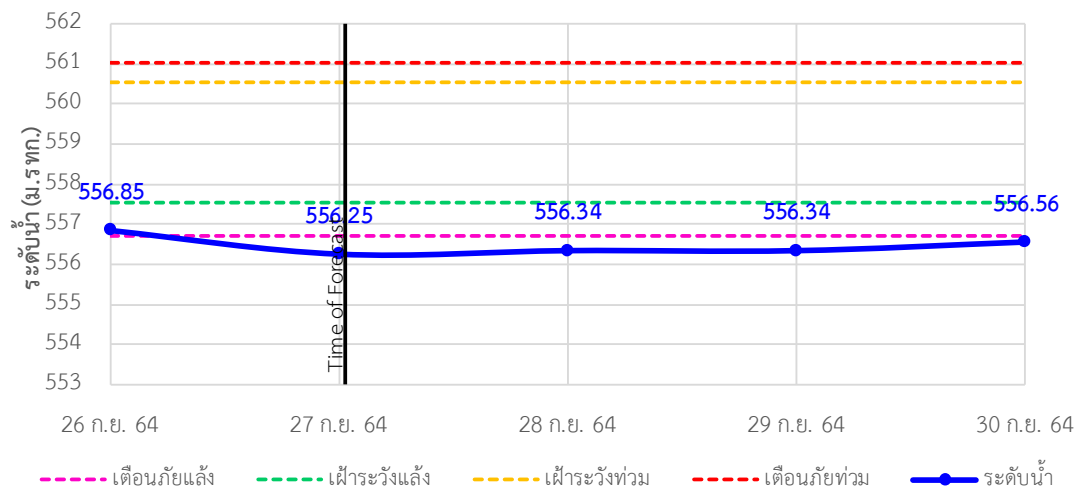
TC030113 สะพานมิตรภาพแม่น้ำวาง-ท่าตอน ต.แม่ปางวาง อ.แม่เมาะ จ.เชียงใหม่



TC030114 สะพานพ่อขุนเม็งรายมหาราช ต.แม่ยาว อ.เมืองเชียงราย จ.เชียงราย



TC030317 สะพานบ้านสันมะเค็ด ต.เวียงกาหลง อ.เวียงป่าเป้า จ.เชียงราย





# ระบบติดตามสถานการณ์น้ำทางไกลอัตโนมัติ

ศูนย์ป้องกันวิกฤติน้ำ กรมทรัพยากรน้ำ กระทรวงทรัพยากรธรรมชาติและสิ่งแวดล้อม

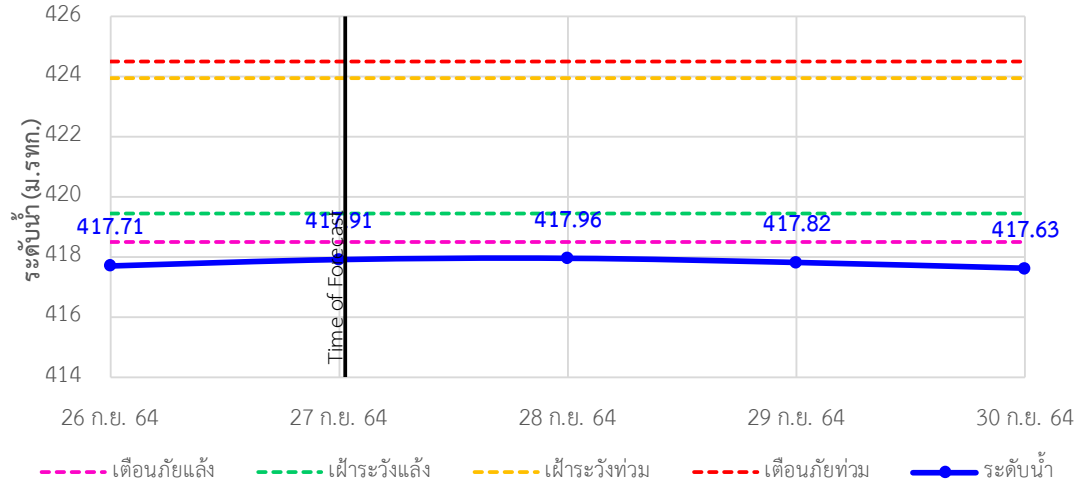
180/3 ถนนพระรามที่ 6 ซอย 34 แขวงสามเสนใน เขตพญาไท กรุงเทพมหานคร 10400 โทรศัพท์ 0 2271 6000

<http://tele-kokkhong.dwr.go.th>

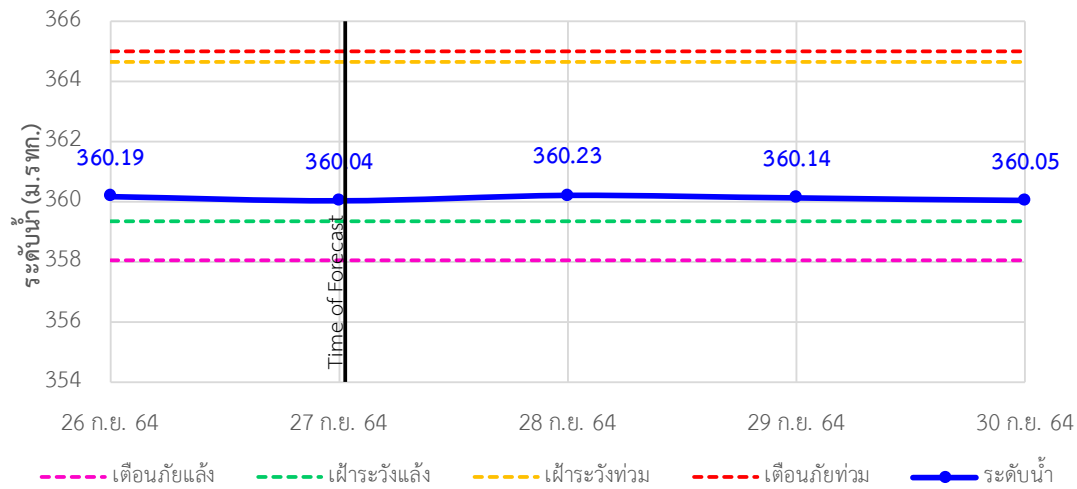


## รายงานสถานการณ์ลุ่มน้ำกกและโขงเหนือ วันที่ 27 กันยายน 2564

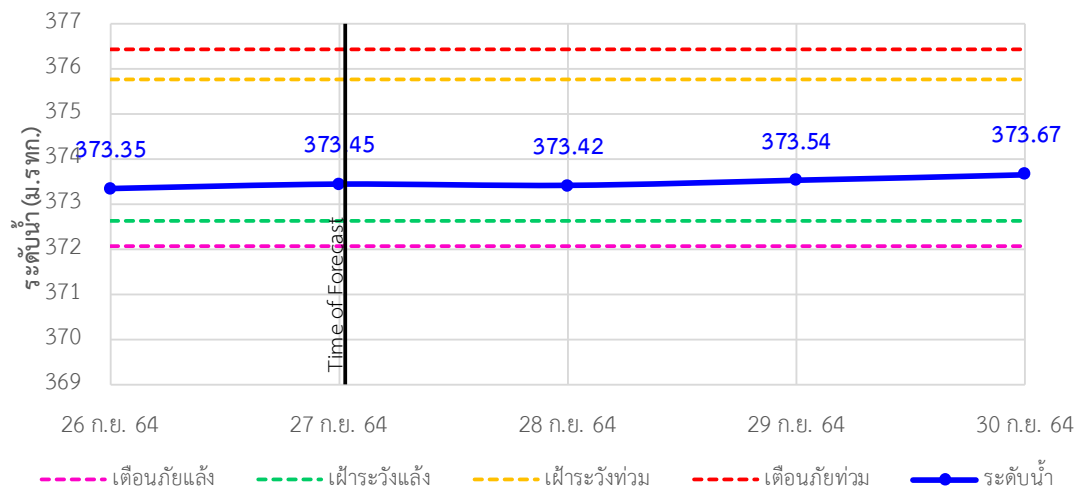
TC030318 สะพานบ้านป่ารวก ต.ธารทอง อ.พาน จ.เชียงราย



TC030115 สะพานสบกก ต.บ้านแซว อ.เชียงแสน จ.เชียงราย



TC020512 สะพานพระธรรมมิกราช ต.ห้วยลาน อ.ดอกคำใต้ จ.พะเยา







# ระบบติดตามสถานการณ์น้ำทางไกลอัตโนมัติ

ศูนย์ป้องกันวิกฤติน้ำ กรมทรัพยากรน้ำ กระทรวงทรัพยากรธรรมชาติและสิ่งแวดล้อม

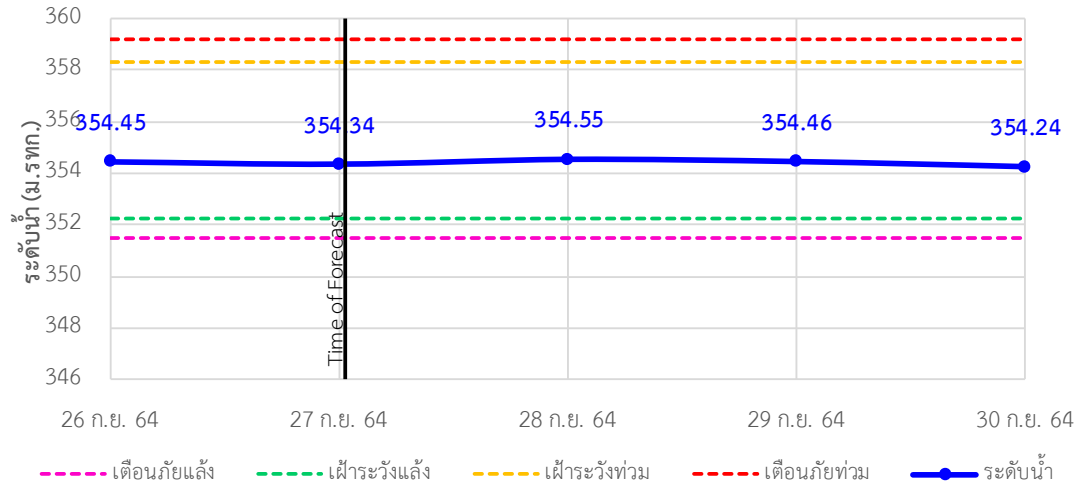
180/3 ถนนพระรามที่ 6 ซอย 34 แขวงสามเสนใน เขตพญาไท กรุงเทพมหานคร 10400 โทรศัพท์ 0 2271 6000

<http://tele-kokkhong.dwr.go.th>

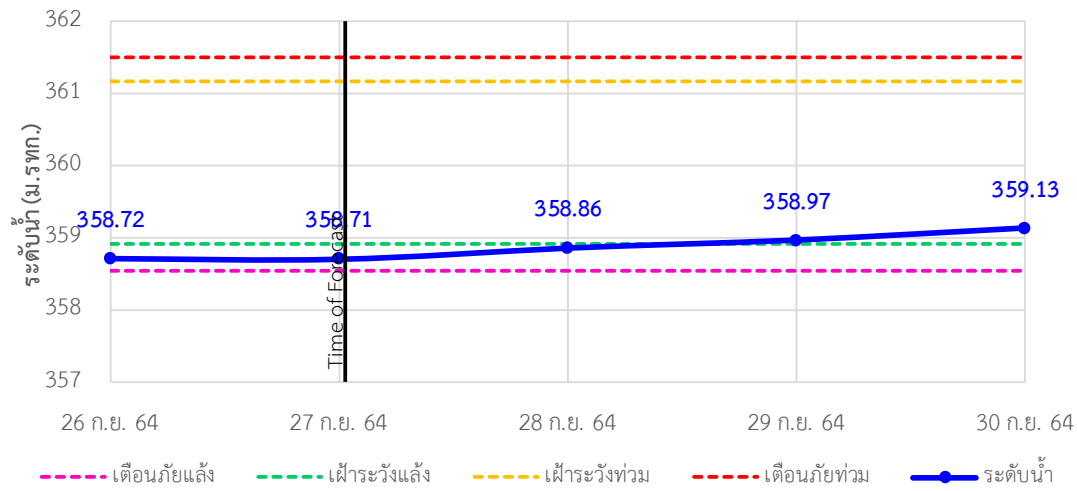


## รายงานสถานการณ์ลุ่มน้ำกกและโขงเหนือ วันที่ 27 กันยายน 2564

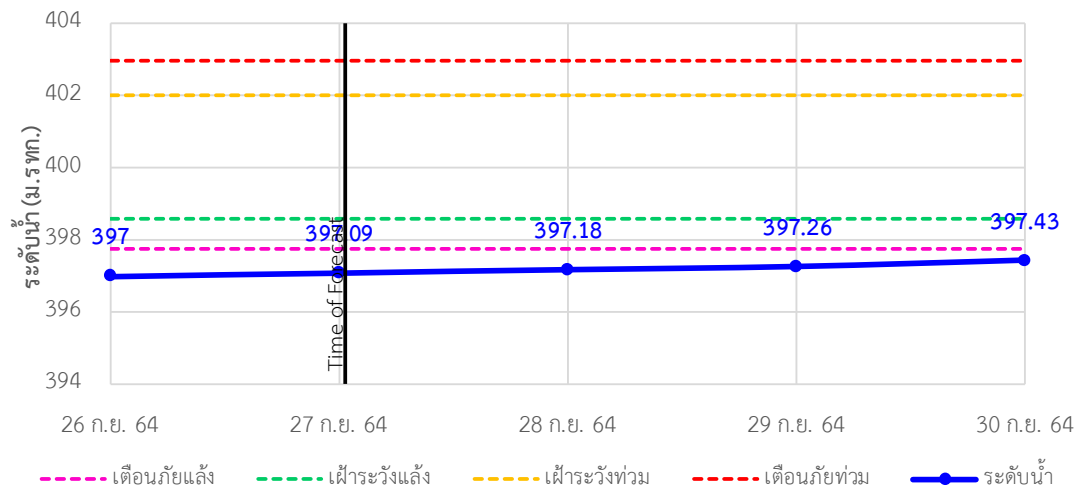
TC020805 สะพานบ้านป่าช้า ต.เมืองราย อ.พญาเมืองราย จ.เชียงราย



TC020903 สะพานบ้านหลายงาว ต.หลายงาว อ.เวียงแก่น จ.เชียงราย



TC020309 สะพานบ้านแม่คำสบเปิน ต.แม่คำ อ.แม่จัน จ.เชียงราย





# ระบบติดตามสถานการณ์น้ำทางไกลอัตโนมัติ

ศูนย์ป้องกันวิกฤติน้ำ กรมทรัพยากรน้ำ กระทรวงทรัพยากรธรรมชาติและสิ่งแวดล้อม

180/3 ถนนพระรามที่ 6 ซอย 34 แขวงสามเสนใน เขตพญาไท กรุงเทพมหานคร 10400 โทรศัพท์ 0 2271 6000

<http://tele-kokkhong.dwr.go.th>



## รายงานสถานการณ์ลุ่มน้ำกกและโขงเหนือ วันที่ 27 กันยายน 2564

### 4) สรุปสถานการณ์น้ำ

สรุปสถานการณ์น้ำในพื้นที่ลุ่มน้ำกกและโขงเหนืออยู่ในภาวะปกติ และระดับน้ำในลำน้ำส่วนใหญ่มีแนวโน้มเพิ่มขึ้น