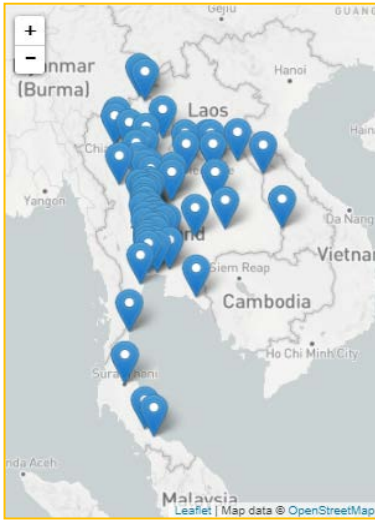




## รายงานระดับน้ำจากกล้อง CCTV

ณ. วันที่ 27 กันยายน พ.ศ. 2564



### สรุปสถานการณ์น้ำในลำน้ำสายหลัก

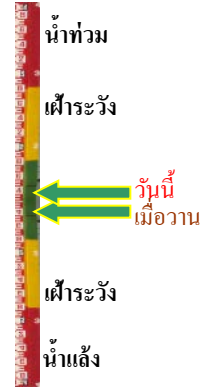
- สะพานพระแม่ย่า - อ.เมือง จ.สุโขทัย (ลุ่มน้ำยม) สถานการณ์น้ำปกติ
- แม่ น้ำเลย อ.เมือง จ.เลย (ลุ่มน้ำโขง) สถานการณ์น้ำปกติ
- บ้านท้ายดง อ.สามโคก จ.ปทุมธานี (ลุ่มน้ำเจ้าพระยา) สถานการณ์น้ำปกติ
- สะพานบุญรัตน์ประชาชนอุพัฒนา อ.สามพราน จ.นครปฐม (ลุ่มน้ำท่าจีน) สถานการณ์น้ำปกติ
- สถานีอุตะภาคตอนล่าง - อ.หาดใหญ่ จ.สงขลา (ลุ่มน้ำทะเลสาบสงขลา) สถานการณ์น้ำปกติ
- สถานีบ้านปากห้องห้วยจี่ - อ.บ้านตาก จ.ตาก (ลุ่มน้ำปิง-วัง-สะแกกรัง-ป่าสัก) สถานการณ์น้ำปกติ
- สะพานบ้านปางหมู อ.เมือง จ.แม่ฮ่องสอน (ลุ่มน้ำสาละวิน) สถานการณ์น้ำปกติ
- สะพานแควใหญ่ อ.เมือง จ.กาญจนบุรี (ลุ่มน้ำแม่กลอง) สถานการณ์น้ำปกติ

สะพานพระแม่ย่า - อ.เมือง จ.สุโขทัย  
(ลุ่มน้ำยม)



ระดับน้ำปัจจุบัน 48.10 ม.รทก.  
ระดับตลิ่งต่ำสุด 48.59 ม.รทก.  
ระดับท่อน้ำ - ม.รทก.

สะพานบางระกำ - อ.บางระกำ จ.พิษณุโลก  
(ลุ่มน้ำยม)



ระดับน้ำปัจจุบัน 36.80 ม.รทก.  
ระดับตลิ่งต่ำสุด 31.73 ม.รทก.  
ระดับท่อน้ำ - ม.รทก.

สะพานบ้านโพทะเล - อ.โพทะเล จ.พิจิตร  
(ลุ่มน้ำยม)



ระดับน้ำปัจจุบัน 29.60 ม.รทก.  
ระดับตลิ่งต่ำสุด 31.63 ม.รทก.  
ระดับท่อน้ำ 20.59 ม.รทก.

สถานีแม่ น้ำเลย - อ.เมือง จ.เลย  
(ลุ่มน้ำโขง)



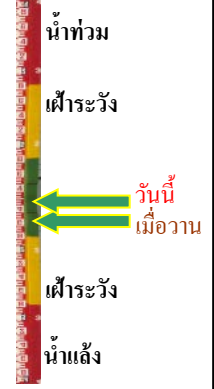
ระดับน้ำปัจจุบัน 238.60 ม.รทก.  
ระดับตลิ่งต่ำสุด - ม.รทก.  
ระดับท่อน้ำ - ม.รทก.

วัดศรีชมพูนงค์ตื้อ - อ.ท่าบ่อ จ.หนองคาย  
(ห้วยโงง/โขงอีสาน)



ระดับน้ำปัจจุบันต่ำกว่าสภาพ  
ระดับตลิ่งต่ำสุด 167.09 ม.รทก.  
ระดับท้องน้ำ 156.60 ม.รทก.

บ้านเหล่านกขุม - อ.เมือง จ.ขอนแก่น  
(ลุ่มน้ำชี)



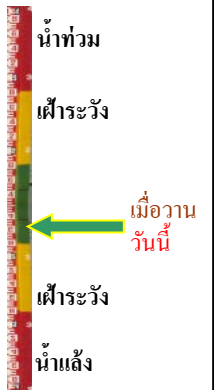
ระดับน้ำปัจจุบัน 145.90 ม.รทก.  
ระดับตลิ่งต่ำสุด 149.71 ม.รทก.  
ระดับท้องน้ำ 141.00 ม.รทก.

บ้านยางมณี - อ.โพธิ์ทอง จ.อ่างทอง  
(ลุ่มน้ำเจ้าพระยา)



ระดับน้ำปัจจุบัน 7.41 ม.รทก.  
ระดับตลิ่งต่ำสุด - ม.รทก.  
ระดับท้องน้ำ - ม.รทก.

บ้านท้ายดง - อ.สามโคก จ.ปทุมธานี  
(ลุ่มน้ำเจ้าพระยา)



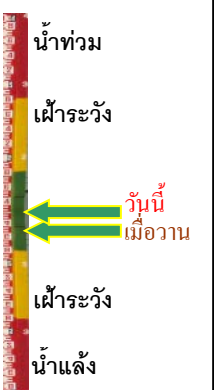
ระดับน้ำปัจจุบันต่ำกว่าสภาพ  
ระดับตลิ่งต่ำสุด - ม.รทก.  
ระดับท้องน้ำ - ม.รทก.

อุทัยใหม่ - อ.เมือง จ.อุทัยธานี  
(ลุ่มน้ำสะแกกรัง)



ระดับน้ำปัจจุบัน 19.60 ม.รทก.  
ระดับตลิ่งต่ำสุด - ม.รทก.  
ระดับท้องน้ำ - ม.รทก.

สะพานบุญรัตนประชาชนุวัฒน์ - อ.สามพราน  
จ.นครปฐม (ลุ่มน้ำท่าจีน)



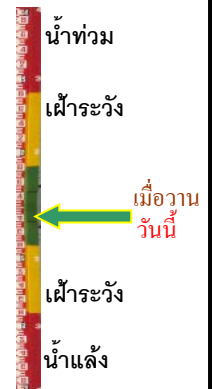
ระดับน้ำปัจจุบัน 0.88 ม.รทก.  
ระดับตลิ่งต่ำสุด 1.46 ม.รทก.  
ระดับท้องน้ำ -7.22 ม.รทก.

เชิงสะพานฉะเชิงเทรา - อ.เมือง จ.ฉะเชิงเทรา  
(ลุ่มน้ำบางปะกง)



ระดับน้ำปัจจุบัน	1.43	ม.รทก.
ระดับตลิ่งต่ำสุด	1.90	ม.รทก.
ระดับท้องน้ำ	-	ม.รทก.

ตรงข้ามวัดจันทนาราม - อ.เมือง จ.จันทบุรี  
(ลุ่มน้ำชายฝั่งตะวันออก)



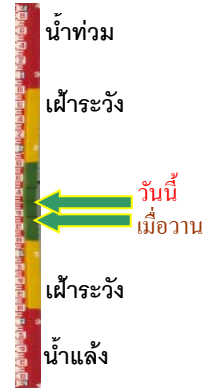
ระดับน้ำปัจจุบันต่ำกว่าสถาพ		
ระดับตลิ่งต่ำสุด	0.20	ม.รทก.
ระดับท้องน้ำ	-	ม.รทก.

เทศบาลเมืองเพชรบุรี - อ.เมือง จ.เพชรบุรี  
(ลุ่มน้ำเพชรบุรี)



ระดับน้ำปัจจุบัน	3.80	ม.รทก.
ระดับตลิ่งต่ำสุด	4.33	ม.รทก.
ระดับท้องน้ำ	0.01	ม.รทก.

สถานีอุต๊ะเกาะตอนล่าง - อ.หาดใหญ่ จ.สงขลา  
(ลุ่มน้ำทะเลสาบสงขลา)



ระดับน้ำปัจจุบัน	1.00	ม.รทก.
ระดับตลิ่งต่ำสุด	8.93	ม.รทก.
ระดับท้องน้ำ	-1.93	ม.รทก.

สถานีวัดแม่น้ำโขง (MRC) - อ.เชียงคาน จ.เลย  
(ลุ่มน้ำโขง)



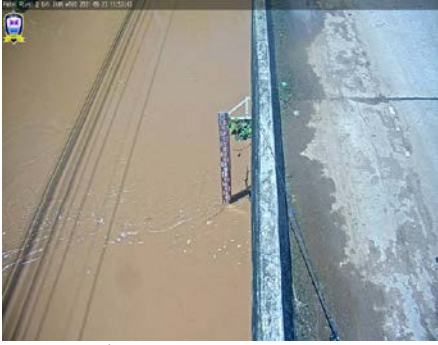
ระดับน้ำปัจจุบัน	8.38	ม.รทก.
ระดับตลิ่งต่ำสุด	-	ม.รทก.
ระดับท้องน้ำ	-	ม.รทก.

สถานีบ้านปากร่องห้วยจี่ - อ.บ้านตาก จ.ตาก  
(ลุ่มน้ำปิง-วัง-สะแกกรัง-ป่าสัก)



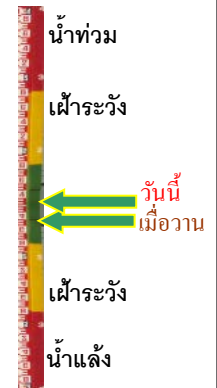
ระดับน้ำปัจจุบัน	118.92	ม.รทก.
ระดับตลิ่งต่ำสุด	120.45	ม.รทก.
ระดับท้องน้ำ	114.47	ม.รทก.

สถานีบ้านจางวาง - อ.หล่มสัก จ.เพชรบูรณ์  
(ลุ่มน้ำป่าสัก-วัง-สะแกกรัง-ป่าสัก)



ระดับน้ำปัจจุบัน	134.50	ม.รทก.
ระดับตลิ่งต่ำสุด	135.46	ม.รทก.
ระดับท่อน้ำ	127.24	ม.รทก.

สถานีแม่น้ำป่าสัก - อ.เมือง จ.เพชรบูรณ์  
(ลุ่มน้ำป่าสัก-วัง-สะแกกรัง-ป่าสัก)



ระดับน้ำปัจจุบัน	114.35	ม.รทก.
ระดับตลิ่งต่ำสุด	114.98	ม.รทก.
ระดับท่อน้ำ	104.53	ม.รทก.

สะพานประวัติศาสตร์ฯ - อ.ปาย จ.แม่ฮ่องสอน  
(ลุ่มน้ำสาละวิน)



ระดับน้ำปัจจุบัน	476.75	ม.รทก.
ระดับตลิ่งต่ำสุด	483.06	ม.รทก.
ระดับท่อน้ำ	475.77	ม.รทก.

สะพานข้ามคลองแม่กลาง - อ.ปางมะผ้า จ.แม่ฮ่องสอน  
(ลุ่มน้ำสาละวิน)



ระดับน้ำปัจจุบัน	581.55	ม.รทก.
ระดับตลิ่งต่ำสุด	592.34	ม.รทก.
ระดับท่อน้ำ	581.23	ม.รทก.

สะพานบ้านปางหมู - อ.เมือง จ.แม่ฮ่องสอน  
(ลุ่มน้ำสาละวิน)



ระดับน้ำปัจจุบัน	200.50	ม.รทก.
ระดับตลิ่งต่ำสุด	202.98	ม.รทก.
ระดับท่อน้ำ	196.45	ม.รทก.

สะพานข้ามห้วยแม่สอด - อ.แม่สอด จ.ตาก  
(ลุ่มน้ำสาละวิน)



ระดับน้ำปัจจุบัน	205.54	ม.รทก.
ระดับตลิ่งต่ำสุด	207.82	ม.รทก.
ระดับท่อน้ำ	203.37	ม.รทก.

สะพานแควใหญ่ - อ.เมือง จ.กาญจนบุรี  
(ลุ่มน้ำแม่กลอง)



ระดับน้ำปัจจุบัน	24.47	ม.รทก.
ระดับตลิ่งต่ำสุด	28.28	ม.รทก.
ระดับท้องน้ำ	20.86	ม.รทก.

สะพานบ้านหนองปรือ - อ.หนองปรือ จ.กาญจนบุรี  
(ลุ่มน้ำแม่กลอง)



ระดับน้ำปัจจุบัน	146.15	ม.รทก.
ระดับตลิ่งต่ำสุด	147.06	ม.รทก.
ระดับท้องน้ำ	140.73	ม.รทก.

สะพานบ้านท่าเรือ - อ.ท่ามะกา จ.กาญจนบุรี  
(ลุ่มน้ำแม่กลอง)



ระดับน้ำปัจจุบัน	7.84	ม.รทก.
ระดับตลิ่งต่ำสุด	14.82	ม.รทก.
ระดับท้องน้ำ	2.90	ม.รทก.

สะพานเฉลิมพระเกียรติ 60 พรรษา  
อ.บ้านโป่ง จ.ราชบุรี (ลุ่มน้ำแม่กลอง)



ระดับน้ำปัจจุบัน	7.94	ม.รทก.
ระดับตลิ่งต่ำสุด	17.63	ม.รทก.
ระดับท้องน้ำ	5.68	ม.รทก.

สะพานธนรัชต์ - อ.เมือง จ.ราชบุรี  
(ลุ่มน้ำแม่กลอง)



ระดับน้ำปัจจุบัน	1.50	ม.รทก.
ระดับตลิ่งต่ำสุด	5.10	ม.รทก.
ระดับท้องน้ำ	-7.75	ม.รทก.