



ศูนย์ป้องกันวิกฤติน้ำ  
กรมทรัพยากรน้ำ  
กระทรวงทรัพยากรธรรมชาติและสิ่งแวดล้อม  
DEPARTMENT OF WATER RESOURCES



## สถานการณ์น้ำในพื้นที่ลุ่มน้ำ บางปะกง

วันที่ 30 มกราคม 2560

### สถานการณ์น้ำ

- ลุ่มน้ำบางปะกง ปัจจุบันสถานการณ์น้ำในลำน้ำ โดยทั่วไปยังคงอยู่ในภาวะปกติ (ระดับน้ำต่ำกว่าระดับตลิ่งต่ำสุด) ระดับน้ำในลำน้ำส่วนใหญ่มีแนวโน้มเพิ่มขึ้น

### พื้นที่ประสบอุทกภัยในพื้นที่ลุ่มน้ำบางปะกง

- ไม่มีพื้นที่ประสบอุทกภัย

### พื้นที่ประสบอุทกภัย



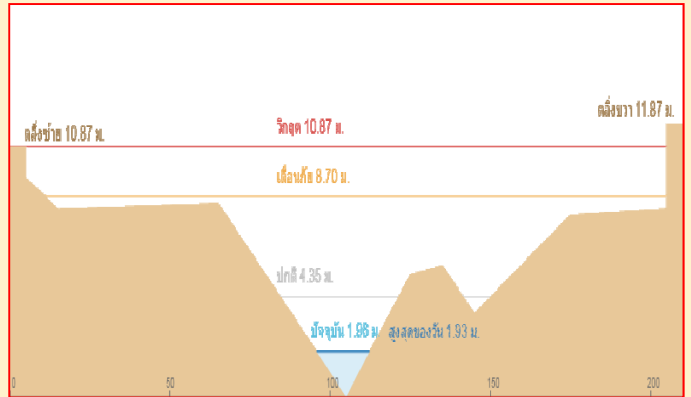
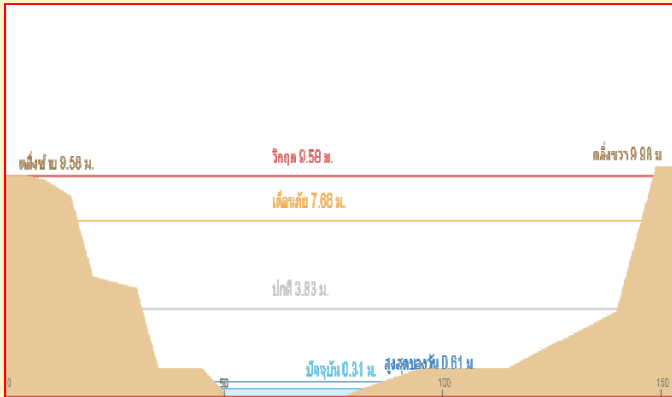
สถานการณ์ภาพรวมทั้งประเทศ  
น้ำท่วม 9 จังหวัด : สุราษฎร์ธานี นครศรีธรรมราช พัทลุง สงขลา กระบี่ ตรัง ปัตตานี ยะลา และนราธิวาส

สถานการณ์ในพื้นที่ลุ่มน้ำบางปะกง  
- ไม่มีสถานการณ์น้ำท่วม

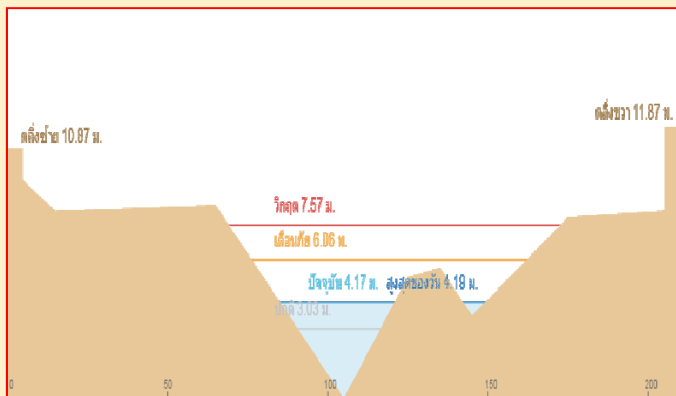
ที่มา : คณะกรรมการทรัพยากรน้ำแห่งชาติ

### ระดับน้ำของสถานีโทรมาตรในพื้นที่

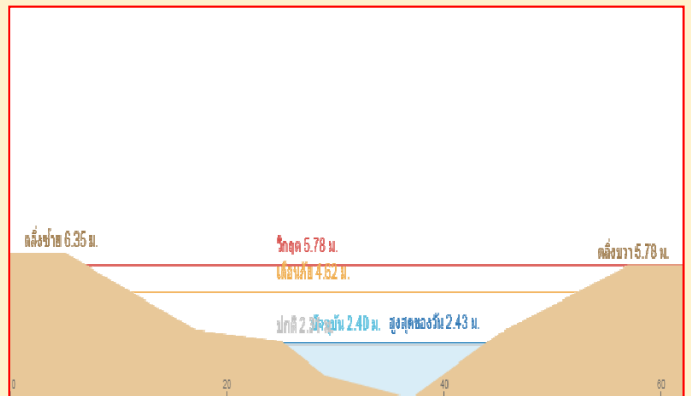
1. สถานีบ้านบางขนาก อ.บางน้ำเปรี้ยว จ.ฉะเชิงเทรา (ลดลง)    2. สถานีบ้านโยธะกา อ.บ้านสร้าง จ.ปราจีนบุรี (เพิ่มขึ้น)



3. สถานีบ้านใหม่ อ.เมือง จ.นครนายก (เพิ่มขึ้น)



4. สถานีบ้านทุ่งยายชี อ.ท่าตะเกรา จ.ฉะเชิงเทรา (เพิ่มขึ้น)



รวดเร็ว มีคุณภาพ โปร่งใส มีคุณธรรม

# รายงานสถานการณ์น้ำลุ่มน้ำบางปะกง

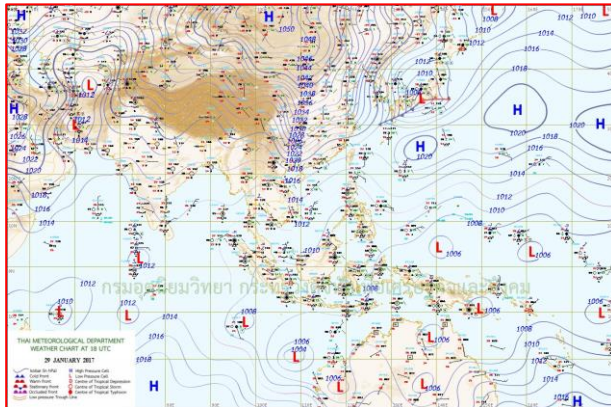
## วันที่ 30 มกราคม 2560

### 1) สภาพภูมิอากาศ

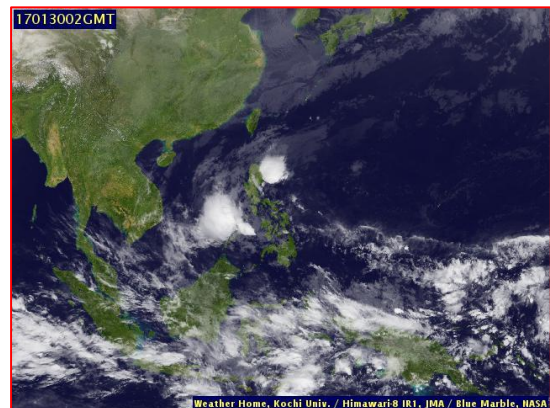
**ลักษณะอากาศทั่วไป** (ที่มา: กรมอุตุนิยมวิทยา)

พยากรณ์อากาศ 24 ชั่วโมงข้างหน้า ประเทศไทยตอนบนยังคงอากาศหนาวเย็นโดยทั่วไป ขอให้ประชาชนในบริเวณดังกล่าวดูแลสุขภาพเนื่องจากสภาพอากาศที่หนาวเย็นไว้ด้วย ส่วนภาคใต้มีฝนน้อยในระยะนี้

**สภาพอากาศภาคตะวันออก** อากาศเย็นในตอนเช้า ส่วนมากทางตอนบนของภาค อุณหภูมิต่ำสุด 16-21 องศาเซลเซียส อุณหภูมิสูงสุด 33-34 องศาเซลเซียส ผลคาดการณ์ปริมาณน้ำฝนล่วงหน้า 1-7 วัน อากาศเย็นกับมีหมอกในตอนเช้า และอุณหภูมิจะเปลี่ยนแปลงเล็กน้อย ตลอดช่วง อุณหภูมิต่ำสุด 19-22 องศาเซลเซียส อุณหภูมิสูงสุด 31-34 องศาเซลเซียส



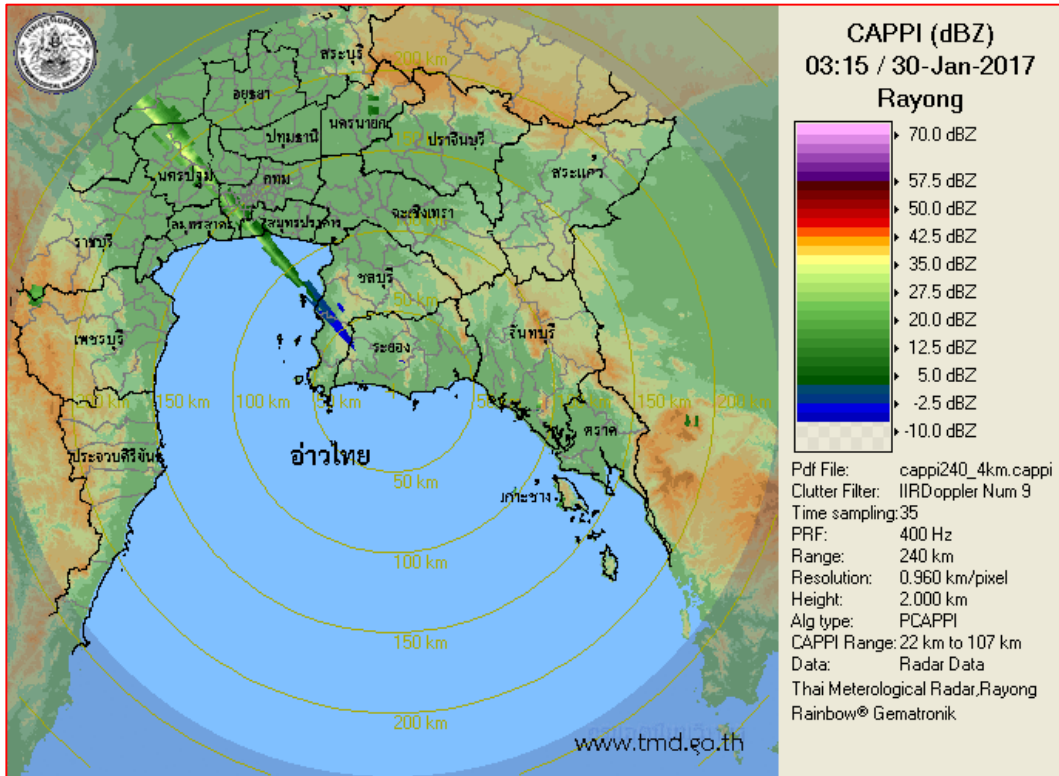
แผนที่อากาศ วันที่ 30 ม.ค. 2560 เวลา 07.00 น.



ภาพถ่ายจากดาวเทียม วันที่ 30 ม.ค. 2560

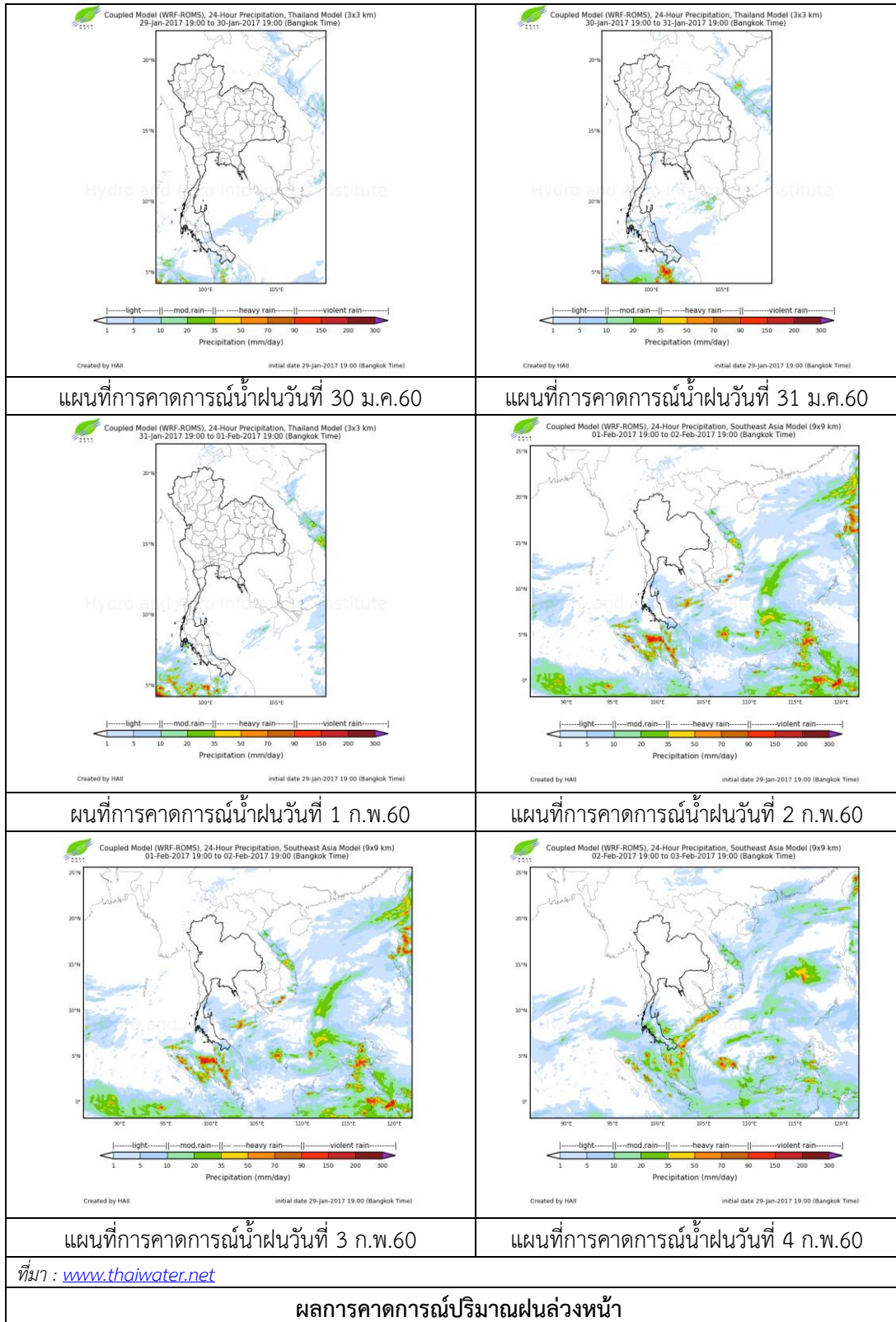
2) สถานการณ์ฝน

จากข้อมูลสถานการณ์ฝนในพื้นที่ลุ่มน้ำบางปะกงของวันที่ 30 มกราคม 2560 จากกรมทรัพยากรน้ำ กรมอุตุนิยมวิทยา และสถาบันสารสนเทศทรัพยากรน้ำและการเกษตร (องค์การมหาชน) พบว่า ไม่มีฝนตกในพื้นที่



ภาพเรดาร์ตรวจอากาศ “ระยอง” ณ วันที่ 30 มกราคม 2560 (ที่มา : กรมอุตุนิยมวิทยา)

สถานการณ์น้ำฝน



3) ข้อมูลปริมาณน้ำในลำน้ำ

ลุ่มน้ำบางปะกง ปัจจุบันสถานการณ์น้ำในลำน้ำโดยทั่วไปยังคงอยู่ในภาวะปกติ (ระดับน้ำต่ำกว่าระดับตลิ่งต่ำสุด) ระดับน้ำในลำน้ำส่วนใหญ่มีแนวโน้มเพิ่มขึ้น

**สถานการณ์น้ำท่า** (26 – 30 ม.ค. 2560 ที่มา: กรมชลประทาน)

| สถานี   | อำเภอ       | จังหวัด    | ระดับตลิ่ง               | พายุพัด    | ศุกร์      | เสาร์      | อาทิตย์    | จันทร์     |
|---------|-------------|------------|--------------------------|------------|------------|------------|------------|------------|
|         |             |            | ปริมาณน้ำ<br>(ลบ.ม./วิ.) | 26<br>ม.ค. | 27<br>ม.ค. | 28<br>ม.ค. | 29<br>ม.ค. | 30<br>ม.ค. |
| Kgt.19A | พนัสนิคม    | ชลบุรี     | 4.8                      | 1.72       | 1.55       | 1.68       | 1.69       | 1.69       |
|         |             |            | *                        | *          | *          | *          | *          | *          |
| Kgt.30  | เทศบาลเมือง | ฉะเชิงเทรา | 1.7                      | 0.72       | 0.75       | 0.71       | 0.25       | *          |
|         |             |            | น้ำหนุน                  | *          | *          | *          | *          | *          |
| Ny.1B   | เมือง       | นครนายก    | 8.81                     | 4.67       | 4.72       | 4.72       | 4.60       | 4.87       |
|         |             |            | 206                      | 21.1       | 22.6       | 22.60      | 19.00      | 27.10      |
| Ny.3    | บ้านนา      | นครนายก    | 6.26                     | 1.66       | 1.65       | 1.72       | 1.73       | 1.73       |
|         |             |            | ตีดฝาย                   | *          | *          | *          | *          | *          |
| Ny.4    | เมือง       | ปราจีนบุรี | 3.37                     | 0.3        | 0.3        | 0.30       | 0.29       | 0.29       |
|         |             |            | 177                      | *          | *          | *          | *          | *          |
| Ny.7    | เมือง       | นครนายก    | 5.38                     | 3.85       | 4.07       | 3.98       | 3.99       | 4.20       |
|         |             |            | *                        | *          | *          | *          | *          | *          |

หมายเหตุ \* ไม่มีข้อมูล

ข้อมูลระดับน้ำจากระบบตรวจวัดสภาพทางไกลอัตโนมัติลุ่มน้ำบางปะกง-ปราจีนบุรี กรมทรัพยากรน้ำ ประจำวันที่ 30 มกราคม 2560

**ข้อมูลระดับน้ำ** (28 – 30 ม.ค.2560 ที่มา: กรมทรัพยากรน้ำ)

| สถานี         | ตำบล       | อำเภอ         | จังหวัด    | ระดับตลิ่ง<br>(ต่ำสุด) | เสาร์      | อาทิตย์    | จันทร์     | แนวโน้ม    |
|---------------|------------|---------------|------------|------------------------|------------|------------|------------|------------|
|               |            |               |            |                        | 28<br>ม.ค. | 29<br>ม.ค. | 30<br>ม.ค. | (เพิ่ม/ลด) |
| บ้านบางขนาก   | บางขนาก    | บางน้ำเปรี้ยว | ฉะเชิงเทรา | 9.58                   | 0.31       | 0.36       | 0.21       | ลดลง       |
| บ้านโยธะกา    | บางเตย     | บ้านสร้าง     | ปราจีนบุรี | 10.87                  | 1.04       | 1.04       | 1.10       | เพิ่มขึ้น  |
| บ้านใหม่      | ศรีนาวา    | เมือง         | นครนายก    | 7.57                   | 4.08       | 4.03       | 4.09       | เพิ่มขึ้น  |
| บ้านทุ่งยายชี | ท่าตะเกียบ | ท่าตะเกียบ    | ฉะเชิงเทรา | 5.78                   | 2.19       | 2.27       | 2.38       | เพิ่มขึ้น  |