

รายงานสถานการณ์น้ำลุ่มน้ำบางปะกง-ปราจีนบุรี

วันที่ 29 กันยายน 2564

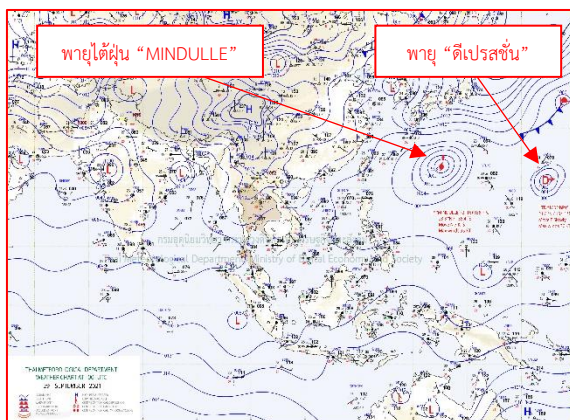
1) สภาพภูมิอากาศ (ที่มา : กรมอุตุนิยมวิทยา)

ลักษณะอากาศทั่วไป

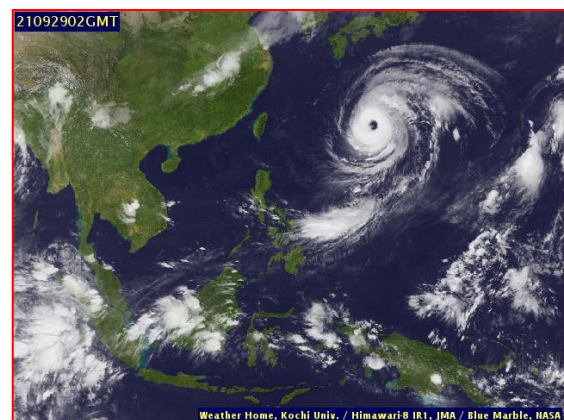
พยากรณ์อากาศ 24 ชั่วโมงข้างหน้า บริเวณประเทศไทยมีฝนลดลง ทั้งนี้เนื่องจากลมตะวันออกเฉียงเหนือพัดปกคลุมประเทศไทย ในขณะที่มรสุมตะวันตกเฉียงใต้ที่พัดปกคลุมทะเลอันดามัน ประเทศไทย และอ่าวไทยมีกำลังอ่อน

สภาพอากาศภาคตะวันออก

มีฝนฟ้าคะนองร้อยละ 30 ของพื้นที่ ส่วนมากบริเวณจังหวัดชลบุรี ระยอง จันทบุรี และตราด อุณหภูมิ ต่ำสุด 24-25 องศาเซลเซียส อุณหภูมิสูงสุด 33-35 องศาเซลเซียส ลมตะวันออกเฉียงใต้ ความเร็ว 15-30 กม./ชม. ทะเลมีคลื่นสูงประมาณ 1 เมตร บริเวณที่มีฝนฟ้าคะนองคลื่นสูง 1-2 เมตร



แผนที่อากาศวันที่ 29 ก.ย. 2564 เวลา 07.00 น.



ภาพถ่ายดาวเทียมวันที่ 29 ก.ย. 64 2564 เวลา 09.00 น.

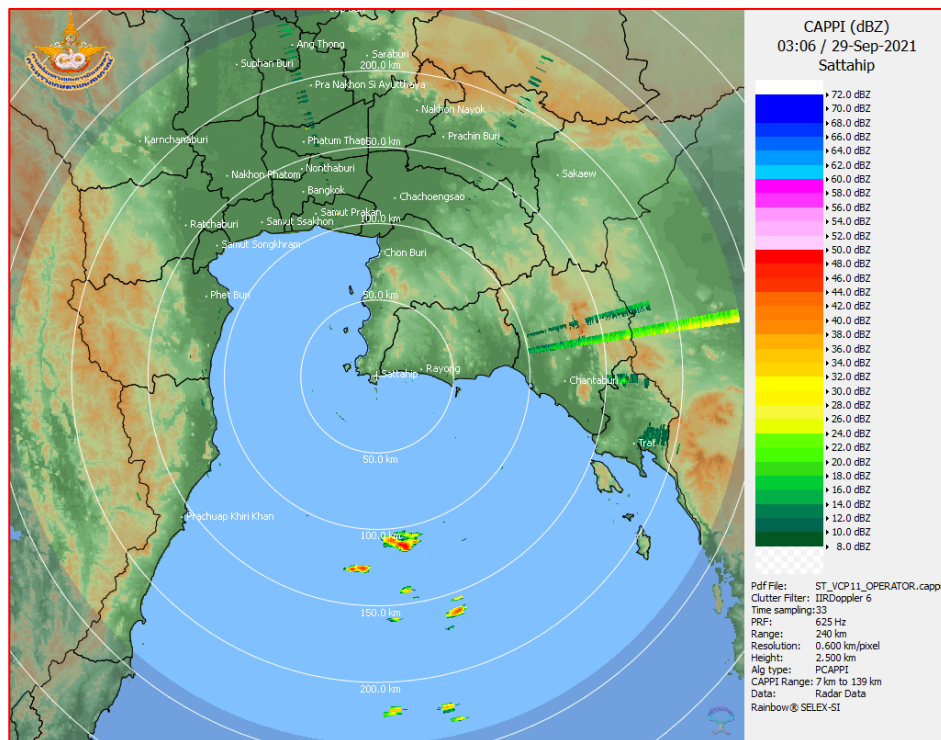
2) สถานการณ์ฝน

จากข้อมูลสถานการณ์ฝนในพื้นที่ลุ่มน้ำบางปะกง-ปราจีนบุรี ของวันที่ 29 ก.ย. 2564 จากกรมอุตุนิยมวิทยา สถาบันสารสนเทศทรัพยากรน้ำ (องค์การมหาชน) กรมชลประทาน และกรมทรัพยากรน้ำ พบว่า มีฝนตกเล็กน้อยถึงปานกลาง และมีฝนตกหนักในบางพื้นที่ บริเวณจังหวัดนครนายก ฉะเชิงเทรา ปราจีนบุรี สระแก้ว และชลบุรี โดยมีปริมาณฝน 2.8 – 59.6 มม.

ข้อมูลสถานการณ์ฝนในพื้นที่ลุ่มน้ำบางปะกง-ปราจีนบุรี ณ วันที่ 29 กันยายน 2564
(ข้อมูลจากกรมอุตุนิยมวิทยา เวลา 07.00 น.)

ลำดับ	พื้นที่	ปริมาณฝน (มม.)
1	อ.เมือง จ.นครนายก	32.0
2	สนง.เกษตรบ้านโพธิ์ จ.ฉะเชิงเทรา	59.6
3	อ.พนมสารคาม จ.ฉะเชิงเทรา	2.8
4	อ.บางปะกง จ.ฉะเชิงเทรา	5.2
5	อ.นาดี จ.ปราจีนบุรี	37.5
6	อ.ศรีมโหสถ จ.ปราจีนบุรี	2.8
7	อ.เมือง จ.สระแก้ว	11.9
8	อ.เมือง จ.ชลบุรี	17.5

หมายเหตุ “ฟ” คือ ฝนวัดปริมาณไม่ได้ (ต่ำกว่า 0.1 มิลลิเมตร), “*” คือ ไม่ได้รับข้อมูล



ภาพเรดาร์ตรวจอากาศ “สถานีสัตหีบ”
ณ วันที่ 29 กันยายน 2564 เวลา 10.06 น.
(ที่มา : กรมอุตุนิยมวิทยา)

สถานการณ์น้ำฝน

<p>WRF-ROMS (ThaiGeo), 24-Hour Precipitation, Thailand Model (3x3 km) 28-Sep-2021 19:00 to 29-Sep-2021 19:00 (Bangkok Time)</p> <p>Created by HII Initial date: 28-Sep-2021 19:00 (Bangkok Time)</p>	<p>WRF-ROMS (ThaiGeo), 24-Hour Precipitation, Thailand Model (3x3 km) 29-Sep-2021 19:00 to 30-Sep-2021 19:00 (Bangkok Time)</p> <p>Created by HII Initial date: 28-Sep-2021 19:00 (Bangkok Time)</p>
<p>แผนที่การคาดการณ์น้ำฝนวันที่ 29 ก.ย. 64</p>	<p>แผนที่การคาดการณ์น้ำฝนวันที่ 30 ก.ย. 64</p>
<p>WRF-ROMS (ThaiGeo), 24-Hour Precipitation, Thailand Model (3x3 km) 30-Sep-2021 19:00 to 01-Oct-2021 19:00 (Bangkok Time)</p> <p>Created by HII Initial date: 28-Sep-2021 19:00 (Bangkok Time)</p>	<p>WRF-ROMS (ThaiGeo), 24-Hour Precipitation, Southeast Asia Model (9x9 km) 01-Oct-2021 19:00 to 02-Oct-2021 19:00 (Bangkok Time)</p> <p>Created by HII Initial date: 28-Sep-2021 19:00 (Bangkok Time)</p>
<p>แผนที่การคาดการณ์น้ำฝนวันที่ 1 ต.ค. 64</p>	<p>แผนที่การคาดการณ์น้ำฝนวันที่ 2 ต.ค. 64</p>
<p>WRF-ROMS (ThaiGeo), 24-Hour Precipitation, Southeast Asia Model (9x9 km) 02-Oct-2021 19:00 to 03-Oct-2021 19:00 (Bangkok Time)</p> <p>Created by HII Initial date: 28-Sep-2021 19:00 (Bangkok Time)</p>	<p>WRF-ROMS (ThaiGeo), 24-Hour Precipitation, Southeast Asia Model (9x9 km) 03-Oct-2021 19:00 to 04-Oct-2021 19:00 (Bangkok Time)</p> <p>Created by HII Initial date: 28-Sep-2021 19:00 (Bangkok Time)</p>
<p>แผนที่การคาดการณ์น้ำฝนวันที่ 3 ต.ค. 64</p>	<p>แผนที่การคาดการณ์น้ำฝนวันที่ 4 ต.ค. 64</p>
<p>ที่มา : www.thaiwater.net</p>	
<p>ผลการคาดการณ์ปริมาณฝนล่วงหน้า</p>	

3) ข้อมูลปริมาณน้ำในลำน้ำ

สถานการณ์น้ำท่า (25 - 29 ก.ย. 64 ที่มา : กรมชลประทาน เวลา 06.00 น.)

สถานี	อำเภอ	จังหวัด	ลุ่มน้ำ	ระดับ	เสาร์	อาทิตย์	จันทร์	อังคาร	พุธ	แนว โน้ม (เพิ่ม/ ลด)
				ตลิ่ง(ม.)	25 ก.ย.	26 ก.ย.	27 ก.ย.	28 ก.ย.	29 ก.ย.	
Kgt.19A	เกาะ จันทร์	ชลบุรี	บางปะกง	ความจุ	1.78	1.82	1.91	1.99	2.17	เพิ่มขึ้น
				ลำน้ำ (ลบ.ม./ วิ.)	3.25	3.85	5.20	6.40	9.10	
Kgt.30	เทศบาล เมือง	ฉะเชิงเทรา	บางปะกง	ความจุ	0.13	-0.10	-0.14	-0.15	-0.20	ลดลง
				ลำน้ำ (ลบ.ม./ วิ.)	*	*	*	*	*	
Ny.1B	เมือง	นครนายก	บางปะกง	ความจุ	5.20	5.93	5.21	5.09	5.09	ทรงตัว
				ลำน้ำ (ลบ.ม./ วิ.)	34.00	64.50	34.40	30.70	30.70	
Ny.3	บ้านนา	นครนายก	บางปะกง	ความจุ	4.18	4.32	4.21	4.15	4.22	เพิ่มขึ้น
				ลำน้ำ (ลบ.ม./ วิ.)	9.60	12.50	10.20	9.00	10.40	
Ny.4	เมือง	ปราจีนบุรี	บางปะกง	ความจุ	*	2.10	1.48	1.28	1.30	เพิ่มขึ้น
				ลำน้ำ (ลบ.ม./ วิ.)	*	66.00	29.20	21.20	22.00	
Ny.7	เมือง	นครนายก	บางปะกง	ความจุ	4.63	5.05	4.43	4.58	4.63	เพิ่มขึ้น
				ลำน้ำ (ลบ.ม./ วิ.)	*	*	*	*	*	
Kgt.1	เมือง	ปราจีนบุรี	ปราจีนบุรี	ความจุ	3.67	3.73	3.79	3.90	3.97	เพิ่มขึ้น
				ลำน้ำ (ลบ.ม./ วิ.)	*	*	*	*	*	
Kgt.3	กบินทร์ บุรี	ปราจีนบุรี	ปราจีนบุรี	ความจุ	8.82	9.06	9.52	9.80	9.92	เพิ่มขึ้น
				ลำน้ำ (ลบ.ม./ วิ.)	547.20	573.60	626.40	660.00	674.40	
Kgt.6	ศรีมหา โพธิ์	ปราจีนบุรี	ปราจีนบุรี	ความจุ	6.20	6.33	6.51	6.72	6.85	เพิ่มขึ้น
				ลำน้ำ (ลบ.ม./ วิ.)	*	*	*	*	*	
Kgt.9	เขา ฉกรรจ์	สระแก้ว	ปราจีนบุรี	ความจุ	4.64	5.53	5.28	5.50	5.06	ลดลง
				ลำน้ำ (ลบ.ม./ วิ.)	72.00	151.00	141.00	149.80	118.60	
Kgt.10	เมือง	สระแก้ว	ปราจีนบุรี	ความจุ	6.56	7.48	8.40	7.70	7.86	เพิ่มขึ้น
				ลำน้ำ (ลบ.ม./ วิ.)	78.00	119.20	160.50	129.00	136.20	
Kgt.13A	กบินทร์ บุรี	ปราจีนบุรี	ปราจีนบุรี	ความจุ	14.43	14.21	14.12	14.17	14.20	เพิ่มขึ้น
				ลำน้ำ (ลบ.ม./ วิ.)	316.15	304.05	299.10	301.85	303.50	
Kgt.14	นาดี	ปราจีนบุรี	ปราจีนบุรี	ความจุ	3.75	3.84	3.84	3.45	2.77	ลดลง
				ลำน้ำ (ลบ.ม./ วิ.)	75.50	80.40	80.40	60.50	31.80	

หมายเหตุ* ไม่ได้รับข้อมูล

ปริมาณน้ำในลำน้ำในพื้นที่ลุ่มน้ำบางปะกง-ปราจีนบุรี วันที่ 29 กันยายน 2564



สถานีเซียงสะพานฉะเชิงเทรา ต.หน้าเมือง อ.เมือง จ.ฉะเชิงเทรา
(ลุ่มน้ำบางปะกง – แม่น้ำบางปะกง)

4) สรุป

- สถานการณ์น้ำในลุ่มน้ำบางปะกง อยู่ในภาวะปกติ และระดับน้ำในลำน้ำส่วนใหญ่มีแนวโน้มเพิ่มขึ้น
- สถานการณ์น้ำในลุ่มน้ำปราจีนบุรี อยู่ในภาวะปกติ และระดับน้ำในลำน้ำส่วนใหญ่มีแนวโน้มเพิ่มขึ้น