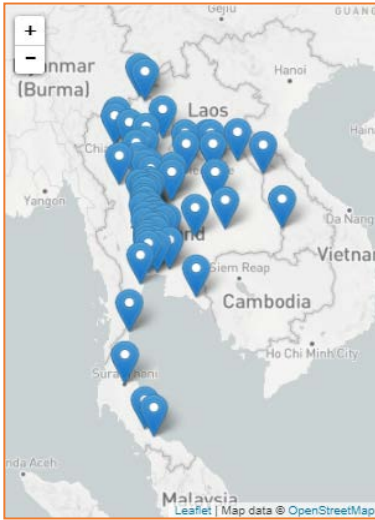




รายงานระดับน้ำจากกล้อง CCTV

ณ. วันที่ 30 กันยายน พ.ศ. 2564



สรุปสถานการณ์น้ำในลำน้ำสายหลัก

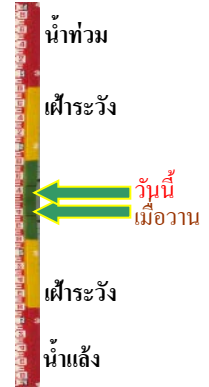
- สะพานพระแม่ย่า - อ.เมือง จ.สุโขทัย (ลุ่มน้ำยม) สถานการณ์น้ำปกติ
- แม่ น้ำเลย อ.เมือง จ.เลย (ลุ่มน้ำโขง) สถานการณ์น้ำปกติ
- บ้านท้ายดง อ.สามโคก จ.ปทุมธานี (ลุ่มน้ำเจ้าพระยา) สถานการณ์น้ำปกติ
- สะพานบุญรัตน์ประชาชนวัฒน์ อ.สามพราน จ.นครปฐม (ลุ่มน้ำท่าจีน) สถานการณ์น้ำปกติ
- สถานีอุตะภาคตอนล่าง - อ.หาดใหญ่ จ.สงขลา (ลุ่มน้ำทะเลสาบสงขลา) สถานการณ์น้ำปกติ
- สถานีบ้านปากห้องห้วยจี่ - อ.บ้านตาก จ.ตาก (ลุ่มน้ำปิง-วัง-สะแกกรัง-ป่าสัก) สถานการณ์น้ำปกติ
- สะพานบ้านปางหมู อ.เมือง จ.แม่ฮ่องสอน (ลุ่มน้ำสาละวิน) สถานการณ์น้ำปกติ
- สะพานแควใหญ่ อ.เมือง จ.กาญจนบุรี (ลุ่มน้ำแม่กลอง) สถานการณ์น้ำปกติ

สะพานพระแม่ย่า - อ.เมือง จ.สุโขทัย
(ลุ่มน้ำยม)



ระดับน้ำปัจจุบัน 47.85 ม.รทก.
ระดับตลิ่งต่ำสุด 48.59 ม.รทก.
ระดับท้องน้ำ - ม.รทก.

สะพานบางระกำ - อ.บางระกำ จ.พิษณุโลก
(ลุ่มน้ำยม)



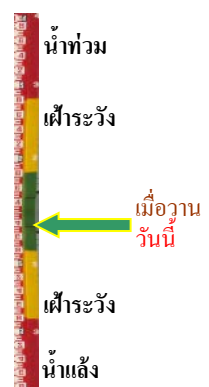
ระดับน้ำปัจจุบัน 37.50 ม.รทก.
ระดับตลิ่งต่ำสุด 31.73 ม.รทก.
ระดับท้องน้ำ - ม.รทก.

สะพานบ้านโพทะเล - อ.โพทะเล จ.พิจิตร
(ลุ่มน้ำยม)



ระดับน้ำปัจจุบัน 29.74 ม.รทก.
ระดับตลิ่งต่ำสุด 31.63 ม.รทก.
ระดับท้องน้ำ 20.59 ม.รทก.

สถานีแม่ น้ำเลย - อ.เมือง จ.เลย
(ลุ่มน้ำโขง)



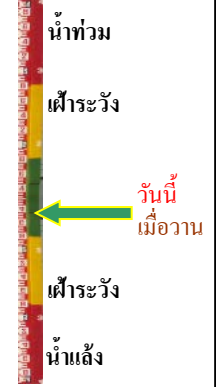
ระดับน้ำปัจจุบันต่ำกว่าสภาพ
ระดับตลิ่งต่ำสุด - ม.รทก.
ระดับท้องน้ำ - ม.รทก.

วัดศรีชมพูนงค์ต้อ - อ.ท่าบ่อ จ.หนองคาย
(ห้วยโงง/โขงอีสาน)



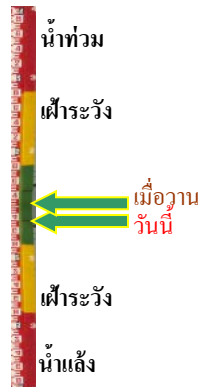
ระดับน้ำปัจจุบันต่ำกว่าสภาพ
ระดับตลิ่งต่ำสุด 167.09 ม.รทก.
ระดับท่อน้ำ 156.60 ม.รทก.

บ้านเหล่านกขุม - อ.เมือง จ.ขอนแก่น
(ลุ่มน้ำชี)



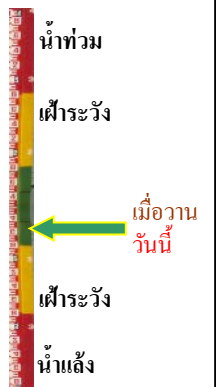
ระดับน้ำปัจจุบัน 146.30 ม.รทก.
ระดับตลิ่งต่ำสุด 149.71 ม.รทก.
ระดับท่อน้ำ 141.00 ม.รทก.

บ้านยางมณี - อ.โพธิ์ทอง จ.อ่างทอง
(ลุ่มน้ำเจ้าพระยา)



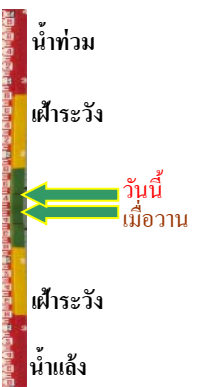
ระดับน้ำปัจจุบัน 8.11 ม.รทก.
ระดับตลิ่งต่ำสุด - ม.รทก.
ระดับท่อน้ำ - ม.รทก.

บ้านท้ายดง - อ.สามโคก จ.ปทุมธานี
(ลุ่มน้ำเจ้าพระยา)



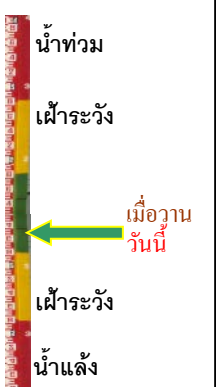
ระดับน้ำปัจจุบันต่ำกว่าสภาพ
ระดับตลิ่งต่ำสุด - ม.รทก.
ระดับท่อน้ำ - ม.รทก.

อุทัยใหม่ - อ.เมือง จ.อุทัยธานี
(ลุ่มน้ำสะแกกรัง)



ระดับน้ำปัจจุบัน 19.90 ม.รทก.
ระดับตลิ่งต่ำสุด - ม.รทก.
ระดับท่อน้ำ - ม.รทก.

สะพานบุญรัตนประชาชนุวัฒน์ - อ.สามพราน
จ.นครปฐม (ลุ่มน้ำท่าจีน)



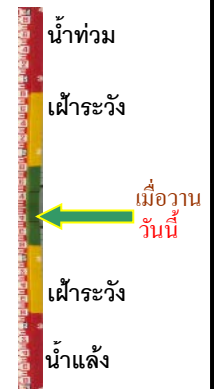
ระดับน้ำปัจจุบัน 0.58 ม.รทก.
ระดับตลิ่งต่ำสุด 1.46 ม.รทก.
ระดับท่อน้ำ -7.22 ม.รทก.

เชิงสะพานฉะเชิงเทรา - อ.เมือง จ.ฉะเชิงเทรา
(ลุ่มน้ำบางปะกง)



ระดับน้ำปัจจุบันต่ำกว่าस्ताฟ
ระดับตลิ่งต่ำสุด 1.90 ม.รทก.
ระดับท้องน้ำ - ม.รทก.

ตรงข้ามวัดจันทนาราม - อ.เมือง จ.จันทบุรี
(ลุ่มน้ำชายฝั่งตะวันออก)



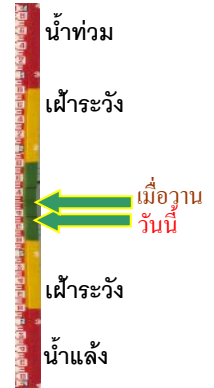
ระดับน้ำปัจจุบันต่ำกว่าस्ताฟ
ระดับตลิ่งต่ำสุด 0.20 ม.รทก.
ระดับท้องน้ำ - ม.รทก.

เทศบาลเมืองเพชรบุรี - อ.เมือง จ.เพชรบุรี
(ลุ่มน้ำเพชรบุรี)



ระดับน้ำปัจจุบัน 3.20 ม.รทก.
ระดับตลิ่งต่ำสุด 4.33 ม.รทก.
ระดับท้องน้ำ 0.01 ม.รทก.

สถานีอุต๊ะเกาตอนล่าง - อ.หาดใหญ่ จ.สงขลา
(ลุ่มน้ำทะเลสาบสงขลา)



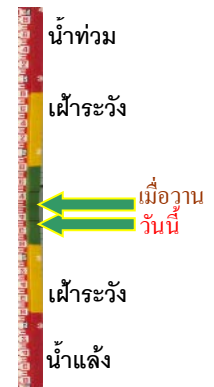
ระดับน้ำปัจจุบัน 1.00 ม.รทก.
ระดับตลิ่งต่ำสุด 8.93 ม.รทก.
ระดับท้องน้ำ -1.93 ม.รทก.

สถานีวัดแม่น้ำโขง (MRC) - อ.เชียงคาน จ.เลย
(ลุ่มน้ำโขง)



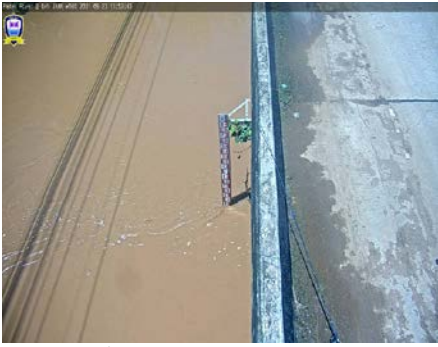
ระดับน้ำปัจจุบัน 7.60 ม.รทก.
ระดับตลิ่งต่ำสุด - ม.รทก.
ระดับท้องน้ำ - ม.รทก.

สถานีบ้านปากร่องห้วยจี่ - อ.บ้านตาก จ.ตาก
(ลุ่มน้ำปิง-วัง-สะแกกรัง-ป่าสัก)



ระดับน้ำปัจจุบัน 118.57 ม.รทก.
ระดับตลิ่งต่ำสุด 120.45 ม.รทก.
ระดับท้องน้ำ 114.47 ม.รทก.

สถานีบ้านจางวาง - อ.หล่มสัก จ.เพชรบูรณ์
(ลุ่มน้ำป่าสัก-วัง-สะแกกรัง-ป่าสัก)



ระดับน้ำปัจจุบัน	134.40	ม.รทก.
ระดับตลิ่งต่ำสุด	135.46	ม.รทก.
ระดับท่อน้ำ	127.24	ม.รทก.

สถานีแม่น้ำป่าสัก - อ.เมือง จ.เพชรบูรณ์
(ลุ่มน้ำป่าสัก-วัง-สะแกกรัง-ป่าสัก)



ระดับน้ำปัจจุบัน	114.40	ม.รทก.
ระดับตลิ่งต่ำสุด	114.98	ม.รทก.
ระดับท่อน้ำ	104.53	ม.รทก.

สะพานประวัติศาสตร์ฯ - อ.ปาย จ.แม่ฮ่องสอน
(ลุ่มน้ำสาละวิน)



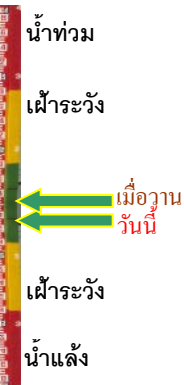
ระดับน้ำปัจจุบัน	476.50	ม.รทก.
ระดับตลิ่งต่ำสุด	483.06	ม.รทก.
ระดับท่อน้ำ	475.77	ม.รทก.

สะพานข้ามคลองแม่กลาง - อ.ปางมะผ้า จ.แม่ฮ่องสอน
(ลุ่มน้ำสาละวิน)



ระดับน้ำปัจจุบัน	581.42	ม.รทก.
ระดับตลิ่งต่ำสุด	592.34	ม.รทก.
ระดับท่อน้ำ	581.23	ม.รทก.

สะพานควายใหญ่ - อ.เมือง จ.กาญจนบุรี
(ลุ่มน้ำแม่กลอง)



ระดับน้ำปัจจุบัน	24.56	ม.รทก.
ระดับตลิ่งต่ำสุด	28.28	ม.รทก.
ระดับท่อน้ำ	20.86	ม.รทก.

สะพานบ้านหนองปรือ - อ.หนองปรือ จ.กาญจนบุรี
(ลุ่มน้ำแม่กลอง)



ระดับน้ำปัจจุบัน	144.20	ม.รทก.
ระดับตลิ่งต่ำสุด	147.06	ม.รทก.
ระดับท่อน้ำ	140.73	ม.รทก.

สะพานบ้านท่าเรือ - อ.ท่ามะกา จ.กาญจนบุรี
(ลุ่มน้ำแม่กลอง)



ระดับน้ำปัจจุบัน 7.62 ม.รทก
ระดับตลิ่งต่ำสุด 14.82 ม.รทก.
ระดับท้องน้ำ 2.90 ม.รทก.

สะพานเฉลิมพระเกียรติ 60 พรรษา
อ.บ้านโป่ง จ.ราชบุรี (ลุ่มน้ำแม่กลอง)



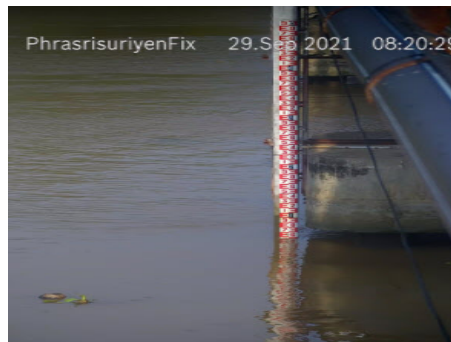
ระดับน้ำปัจจุบัน 10.14 ม.รทก
ระดับตลิ่งต่ำสุด 17.63 ม.รทก.
ระดับท้องน้ำ 5.68 ม.รทก.

สะพานธนรัชต์ - อ.เมือง จ.ราชบุรี
(ลุ่มน้ำแม่กลอง)



ระดับน้ำปัจจุบัน 1.30 ม.รทก
ระดับตลิ่งต่ำสุด 5.10 ม.รทก.
ระดับท้องน้ำ -7.75 ม.รทก.

สะพานสมเด็จพระศรีสุริเยนทร์
อ.อัมพวา จ.สมุทรสงคราม (ลุ่มน้ำแม่กลอง)



ระดับน้ำปัจจุบัน 1.19 ม.รทก
ระดับตลิ่งต่ำสุด 2.52 ม.รทก.
ระดับท้องน้ำ -14.58 ม.รทก.