

รายงานสถานการณ์ลุ่มน้ำสาละวิน วันที่ 2 ตุลาคม 2564

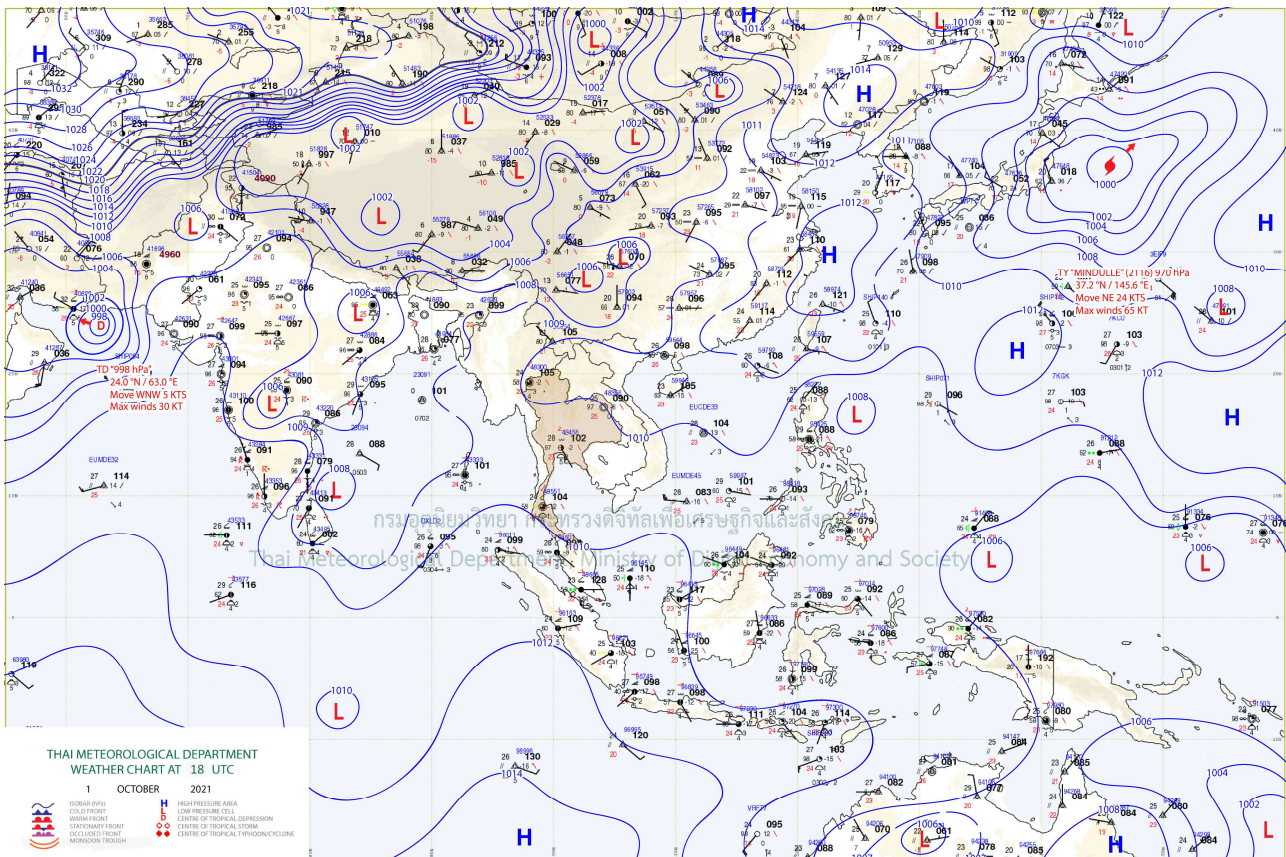
1) สภาพภูมิอากาศ (ที่มา : กรมอุตุนิยมวิทยา)

สภาพอากาศวันนี้

พยากรณ์อากาศ 24 ชั่วโมงข้างหน้า มรสุมตะวันตกเฉียงใต้พัดปกคลุมทะเลอันดามัน ประเทศไทย และอ่าวไทย ลักษณะเช่นนี้ทำให้ประเทศไทย มีฝนฟ้าคะนองเกิดขึ้น โดยมีฝนตกหนักบางแห่งในภาคกลาง

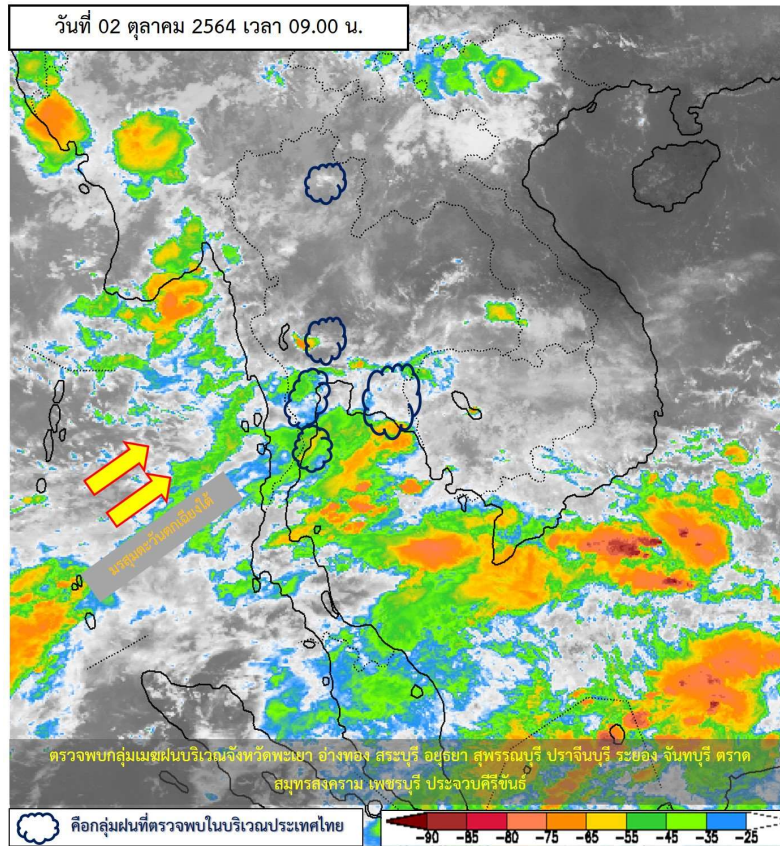
สภาพอากาศภาคเหนือ (เวลา 6:00 น.วันนี้ - 6:00 น.วันพรุ่งนี้)

มีฝนฟ้าคะนองร้อยละ 60 ของพื้นที่ กับมีลมกระโชกแรงบางแห่ง ส่วนมากบริเวณจังหวัดแม่ฮ่องสอน เชียงใหม่ เชียงราย พะเยา น่าน อุตรดิตถ์ พิษณุโลก เพชรบูรณ์ และตาก อุณหภูมิต่ำสุด 22-24 องศาเซลเซียส อุณหภูมิสูงสุด 29-35 องศาเซลเซียส ลมแปรปรวน ความเร็ว 5-10 กม./ชม.

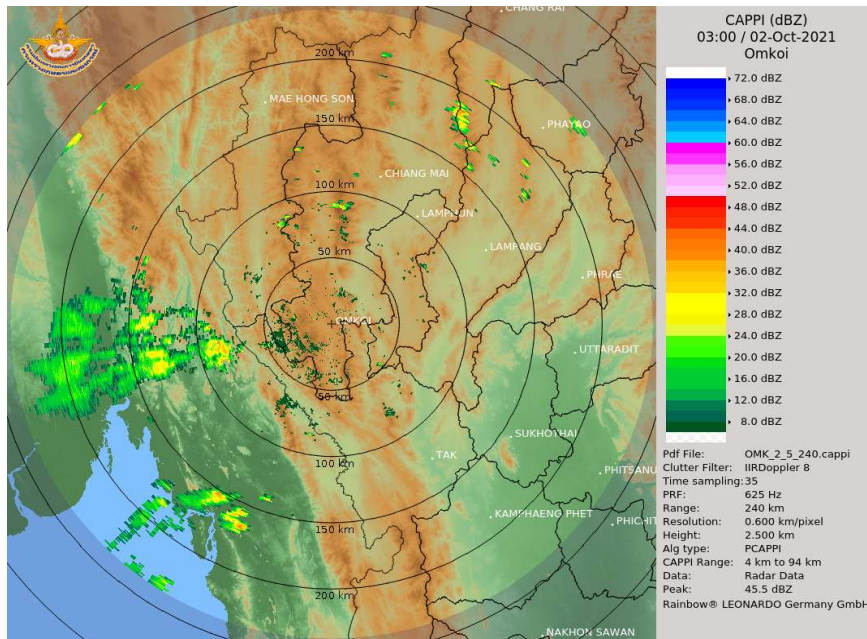


แผนที่อากาศ

รายงานสถานการณ์ลุ่มน้ำสาละวิน วันที่ 2 ตุลาคม 2564



ภาพถ่ายดาวเทียม



เรดาร์ตรวจอากาศ



ระบบติดตามสถานการณ์น้ำทางไกลอัตโนมัติ

ศูนย์ป้องกันวิกฤติน้ำ กรมทรัพยากรน้ำ กระทรวงทรัพยากรธรรมชาติและสิ่งแวดล้อม

180/3 ถนนพระรามที่ 6 ซอย 34 แขวงสามเสนใน เขตพญาไท กรุงเทพมหานคร 10400 โทรศัพท์ 0 2271 6000

<http://tele-salawin.dwr.go.th>



รายงานสถานการณ์ลุ่มน้ำสาละวิน วันที่ 2 ตุลาคม 2564

2) สรุปสถานการณ์ฝน

สรุปสถานการณ์ฝนในพื้นที่ลุ่มน้ำสาละวิน จากข้อมูลตรวจวัดปริมาณน้ำฝนของสถานีโทรมาตรของระบบติดตามสถานการณ์น้ำทางไกลอัตโนมัติ กรมทรัพยากรน้ำ สละสม 24 ชั่วโมง ระหว่างวันที่ 1 ตุลาคม 2564 เวลา 07:00 น. ถึง วันที่ 2 ตุลาคม 2564 เวลา 07:00 น. และข้อมูลคาดการณ์ปริมาณน้ำฝนสละสม ดังแสดงในตารางนี้

| สถานีโทรมาตร | ที่ตั้ง | ปริมาณฝนตรวจวัดสะสม (มม.) | | | ปริมาณฝนคาดการณ์ล่วงหน้า (มม.) | | |
|---|------------------------------------|---------------------------|----------|----------|--------------------------------|-------|-------|
| | | ฝนเมื่อวาน | ฝน 2 วัน | ฝน 3 วัน | วันนี้ | 1 วัน | 2 วัน |
| TC011603 สะพานข้ามห้วยแม่สอด | ต.แม่สอด อ.แม่สอด จ.ตาก | 0.0 | 0.0 | 0.0 | 17.0 | 0.0 | 0.0 |
| TC011604 โรงเรียนอนุบาลเทศบาลตำบลพบพระ | ต.พบพระ อ.พบพระ จ.ตาก | 9.0 | 9.5 | 9.5 | 1.0 | 0.0 | 0.0 |
| TC010402 โรงเรียนบ้านนาปู่ป้อม | ต.ปางมะผ้า อ.ปางมะผ้า จ.แม่ฮ่องสอน | 29.0 | 29.0 | 29.5 | 14.0 | 0.0 | 0.0 |
| TC010508 สะพานบ้านผาสำราญ | ต.เมืองแปง อ.ปาย จ.แม่ฮ่องสอน | 2.0 | 3.0 | 3.0 | 3.5 | 0.0 | 0.0 |
| TC010509 สะพานข้ามคลองแม่กลาง | ต.ปางมะผ้า อ.ปางมะผ้า จ.แม่ฮ่องสอน | 0.0 | 3.0 | 16.5 | 0.0 | 0.0 | 0.0 |
| TC010510 สะพานบ้านปางหมู | ต.ปางหมู อ.เมือง จ.แม่ฮ่องสอน | 0.0 | 0.0 | 0.0 | 1.5 | 0.0 | 0.0 |
| TC010606 โรงเรียนบ้านป่าลาน | ต.ห้วยโป่ง อ.เมือง จ.แม่ฮ่องสอน | 0.0 | 2.0 | 2.5 | 0.0 | 0.0 | 0.0 |
| TC010807 สะพานข้ามน้ำยม | ต.แม่กิ๊ อ.ขุนยวม จ.แม่ฮ่องสอน | 0.0 | 0.0 | 0.0 | 7.0 | 0.0 | 0.0 |
| TC011202 สะพานบ้านกองก่อย | ต.กองก่อย อ.สบเมย จ.แม่ฮ่องสอน | 0.0 | 1.5 | 2.0 | 9.5 | 0.0 | 0.0 |
| TC011401 โรงเรียนบ้านแม่สามแลบ | ต.แม่สามแลบ อ.สบเมย จ.แม่ฮ่องสอน | 0.0 | 0.0 | 0.0 | 11.0 | 0.0 | 0.0 |
| TC011808 โรงเรียนชุมชนบ้านท่าสองยาง | ต.ท่าสองยาง อ.ท่าสองยาง จ.ตาก | 5.0 | 5.0 | 5.0 | 8.5 | 0.0 | 0.0 |
| TC011809 โรงเรียนท่าสองยางวิทยาคม | ต.แม่ต๋าน อ.ท่าสองยาง จ.ตาก | 0.0 | 0.0 | 0.0 | 1.5 | 0.0 | 0.0 |
| TC011810 โรงเรียนบ้านขุนห้วยนกแล | ต.พระธาตุ อ.แม่ระมาด จ.ตาก | 0.5 | 8.0 | 10.0 | 30.5 | 0.0 | 0.0 |
| TC011703 สะพานข้ามน้ำแม่ละเมา | ต.พะวอ อ.แม่สอด จ.ตาก | 0.5 | 0.5 | 1.0 | 0.0 | 0.0 | 0.0 |



ระบบติดตามสถานการณ์น้ำทางไกลอัตโนมัติ

ศูนย์ป้องกันวิกฤติน้ำ กรมทรัพยากรน้ำ กระทรวงทรัพยากรธรรมชาติและสิ่งแวดล้อม

180/3 ถนนพระรามที่ 6 ซอย 34 แขวงสามเสนใน เขตพญาไท กรุงเทพมหานคร 10400 โทรศัพท์ 0 2271 6000

<http://tele-salawin.dwr.go.th>



รายงานสถานการณ์ลุ่มน้ำสาละวิน วันที่ 2 ตุลาคม 2564

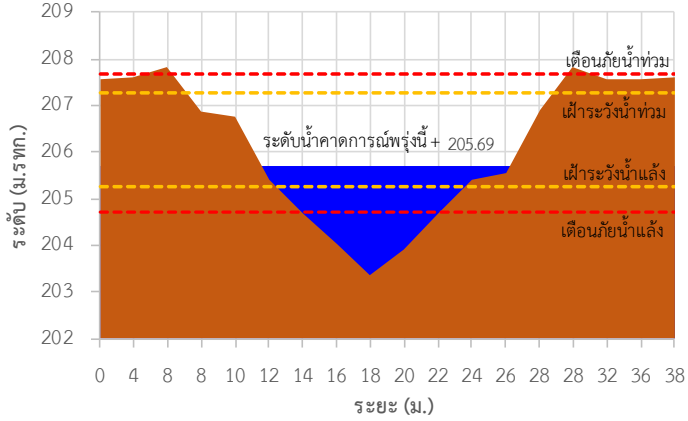
3) สรุประดับน้ำรายวัน

สรุปสถานการณ์น้ำในพื้นที่ลุ่มน้ำสาละวิน จากข้อมูลตรวจวัดระดับน้ำของสถานีโทรมาตรโครงการพัฒนาระบบพยากรณ์และเตือนภัยทรัพยากรน้ำ กรมทรัพยากรน้ำ ณ เวลา 07:00 น. ของวันที่ 2 ตุลาคม 2564 และข้อมูลระดับน้ำคาดการณ์จากแบบจำลองคณิตศาสตร์ ดังแสดงในตารางนี้

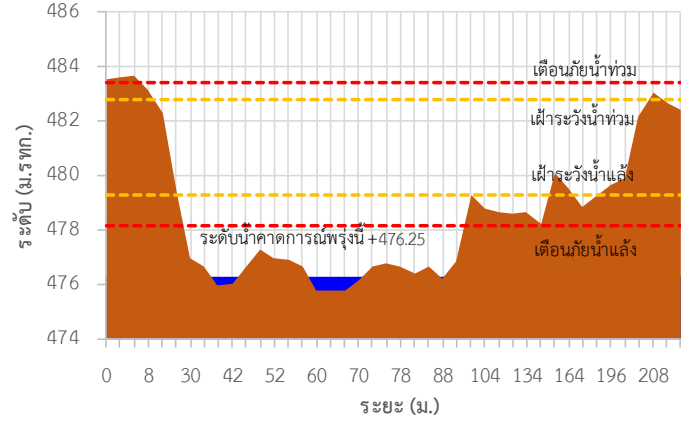
| สถานีโทรมาตร | ที่ตั้ง | ระดับเตือนภัย (ม.รทก.) | ข้อมูลระดับน้ำตรวจวัด (ม.รทก.) | | ระดับน้ำคาดการณ์ล่วงหน้า (ม.รทก.) | | | | แนวโน้ม |
|---|--------------------------------------|------------------------|--------------------------------|--------|-----------------------------------|--------|--------|-------------|---------|
| | | | เมื่อวาน | วันนี้ | 1 วัน | 2 วัน | 3 วัน | | |
| TC011603 สะพานข้ามห้วยแม่สอด | ต.แม่สอด อ.แม่สอด จ.ตาก | 207.69 | 205.71 | 205.71 | 205.69 | 205.69 | 205.69 | คงที่ ▶ | |
| TC010211 สะพานประวัติศาสตร์ | ต.ทุ่งยาว อ.ปาย จ.แม่ฮ่องสอน | 483.43 | 476.17 | 476.20 | 476.25 | 476.27 | 476.27 | เพิ่มขึ้น ▲ | |
| TC010508 สะพานบ้านผาสำราญ | ต.เมืองแปง อ.ปาย จ.แม่ฮ่องสอน | 425.89 | 421.17 | 420.85 | 420.83 | 420.83 | 420.83 | คงที่ ▶ | |
| TC010509 สะพานข้ามคลองแม่กลาง | ต.ปางมะผ้า อ.ปางมะผ้า จ.แม่ฮ่องสอน | 592.88 | 581.41 | 581.43 | 581.48 | 581.48 | 581.48 | คงที่ ▶ | |
| TC010510 สะพานบ้านปางหมู | ต.ปางหมู อ.เมือง จ.แม่ฮ่องสอน | 203.77 | 200.63 | 200.72 | 200.68 | 200.69 | 200.69 | เพิ่มขึ้น ▲ | |
| TC010703 สะพานบ้านแม่สุริน | ต.ขุนยวม อ.ขุนยวม จ.แม่ฮ่องสอน | 409.22 | 404.45 | 404.47 | 404.50 | 404.50 | 404.50 | คงที่ ▶ | |
| TC010806 สะพานบ้านขุนยวม | ต.ขุนยวม อ.ขุนยวม จ.แม่ฮ่องสอน | 530.30 | 523.42 | 523.40 | 523.45 | 523.45 | 523.45 | คงที่ ▶ | |
| TC010807 สะพานข้ามน้ำยม | ต.แม่กิ๊ อ.ขุนยวม จ.แม่ฮ่องสอน | 389.98 | 380.30 | 380.29 | 380.31 | 380.33 | 380.33 | เพิ่มขึ้น ▲ | |
| TC011008 สะพานบ้านคอนฝิ่ง - บ้านห้วยสิงห์ | ต.แม่คะตวน อ.สบเมย จ.แม่ฮ่องสอน | 187.76 | 180.97 | 181.63 | 181.61 | 181.59 | 181.61 | คงที่ ▶ | |
| TC011009 สะพานร่วมใจบ้านท่าผาป้อม | ต.ท่าผาป้อม อ.แม่ลาน้อย จ.แม่ฮ่องสอน | 248.94 | 241.63 | 241.59 | 241.55 | 241.55 | 241.55 | คงที่ ▶ | |
| TC011202 สะพานบ้านกองก่อย | ต.กองก่อย อ.สบเมย จ.แม่ฮ่องสอน | 677.31 | 674.53 | 674.66 | 674.63 | 674.63 | 674.63 | คงที่ ▶ | |
| TC010605 สะพานบ้านป่าปู้ | ต.ผาบ่อง อ.เมือง จ.แม่ฮ่องสอน | 196.05 | 189.69 | 189.83 | 189.80 | 189.80 | 189.80 | คงที่ ▶ | |
| TC011703 สะพานข้ามน้ำแม่ละเมา | ต.พะวอ อ.แม่สอด จ.ตาก | 287.85 | - | - | - | - | - | - | |

รายงานสถานการณ์ลุ่มน้ำสาละวิน วันที่ 2 ตุลาคม 2564

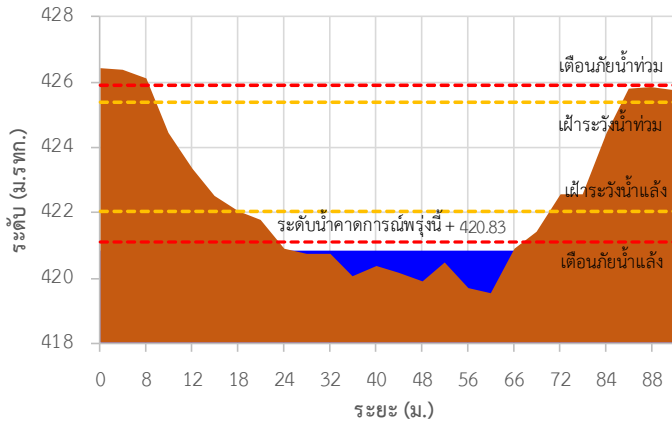
TC011603 สะพานข้ามห้วยแม่สอด



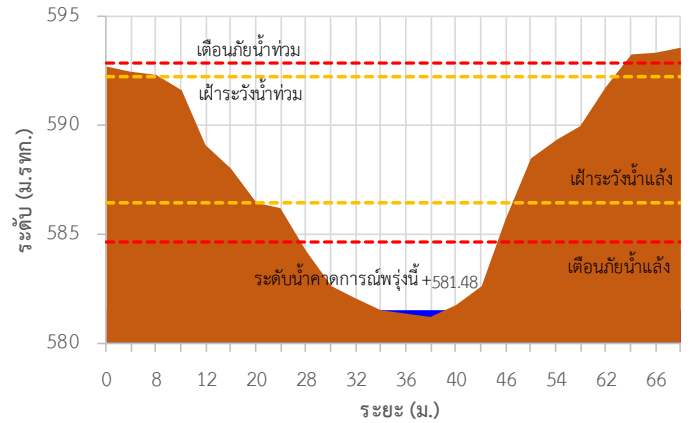
TC010211 สะพานประวัติศาสตร์



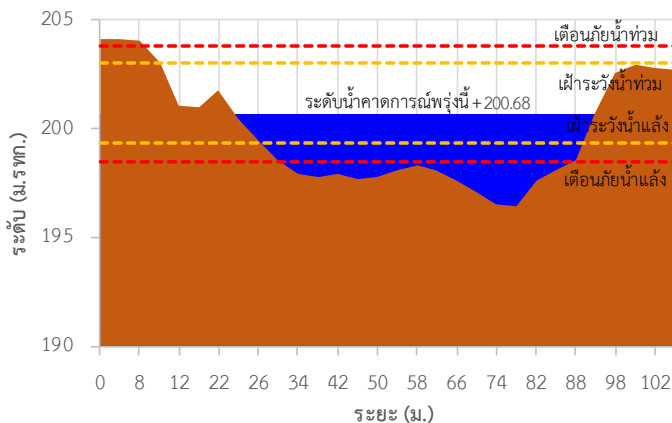
TC010508 สะพานบ้านผาลำราญ



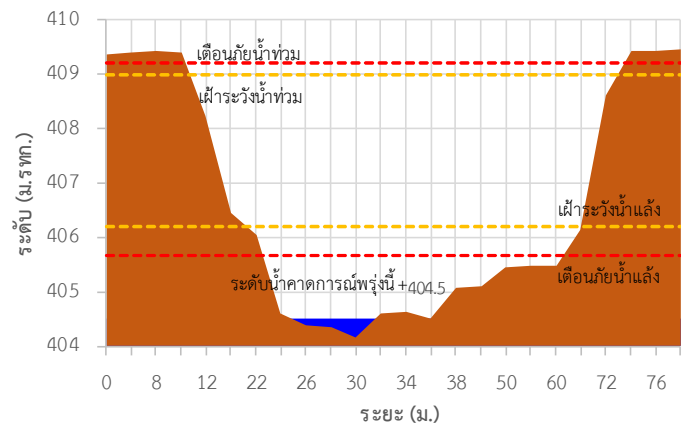
TC010509 สะพานข้ามคลองแม่กลาง



TC010510 สะพานบ้านปางหมู

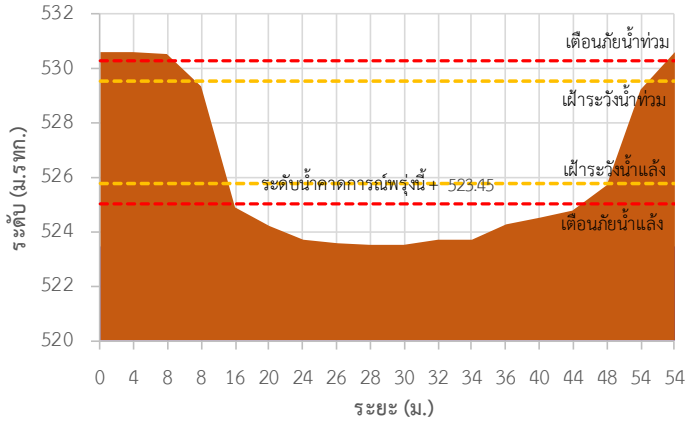


TC010703 สะพานบ้านแม่สุริน

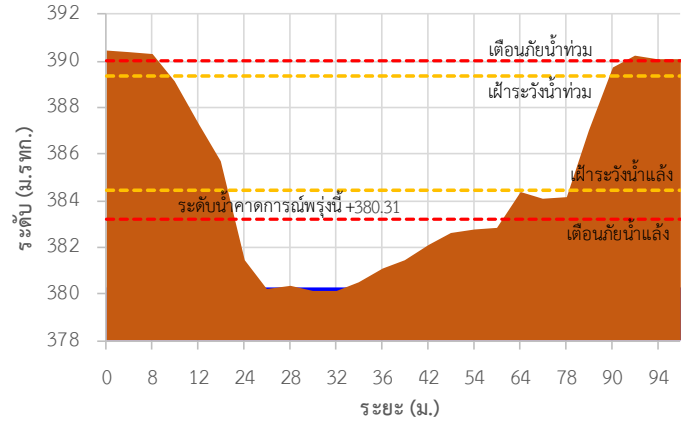


รายงานสถานการณ์ลุ่มน้ำสาละวิน วันที่ 2 ตุลาคม 2564

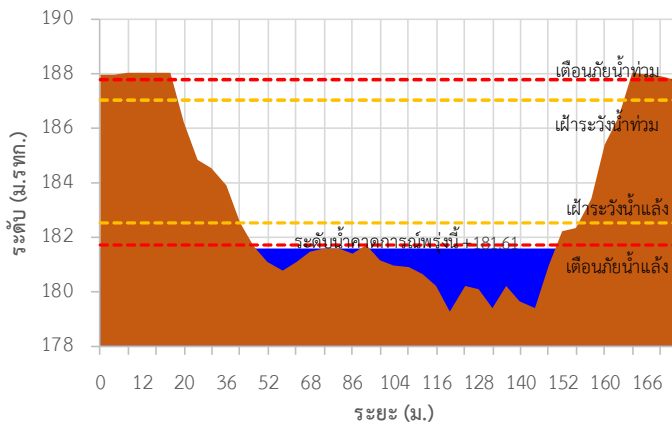
TC010806 สะพานบ้านขุนยวม



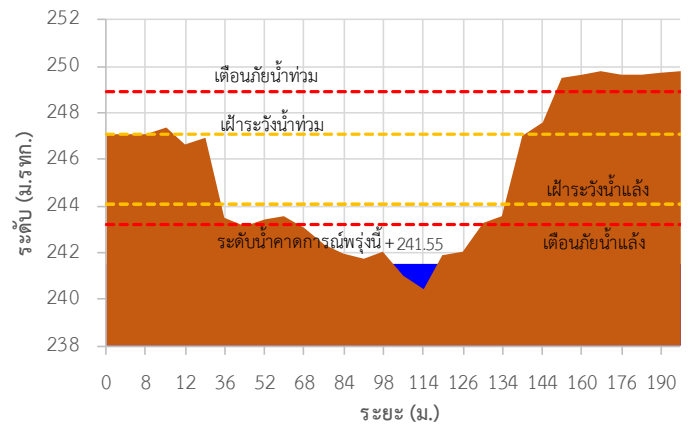
TC010807 สะพานข้ามน้ำยม



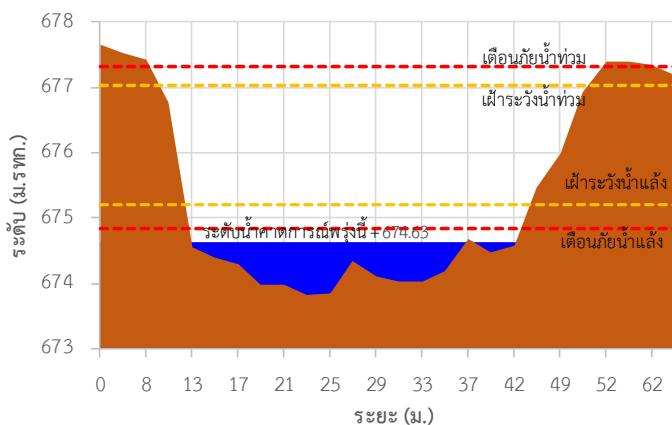
TC011008 สะพานบ้านคอนฝิ่ง - บ้านห้วยสิงห์



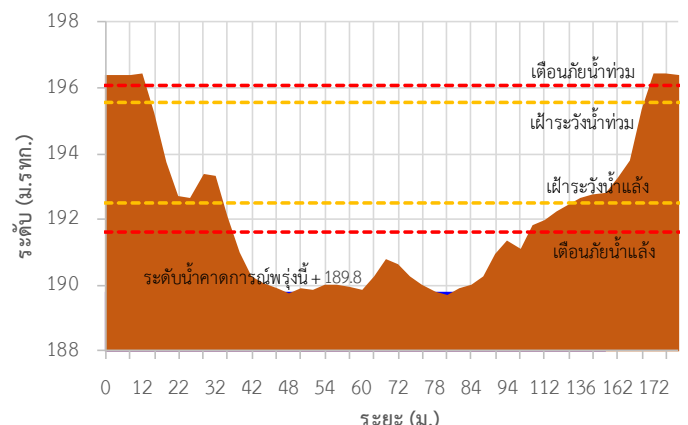
TC011009 สะพานร่วมใจบ้านท่าผามู้ม



TC011202 สะพานบ้านกองก้อย

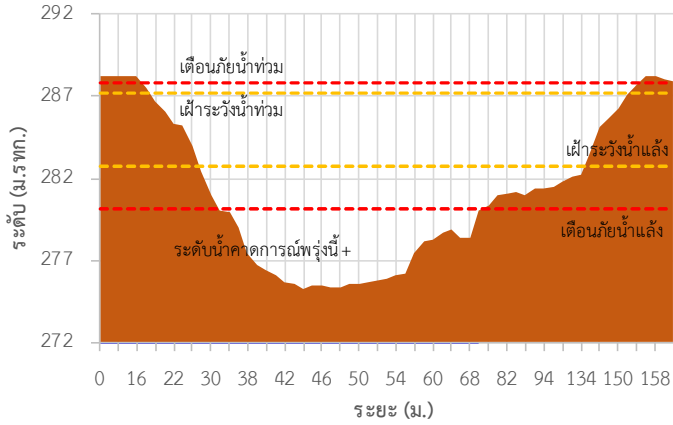


TC010605 สะพานบ้านป่าปู้

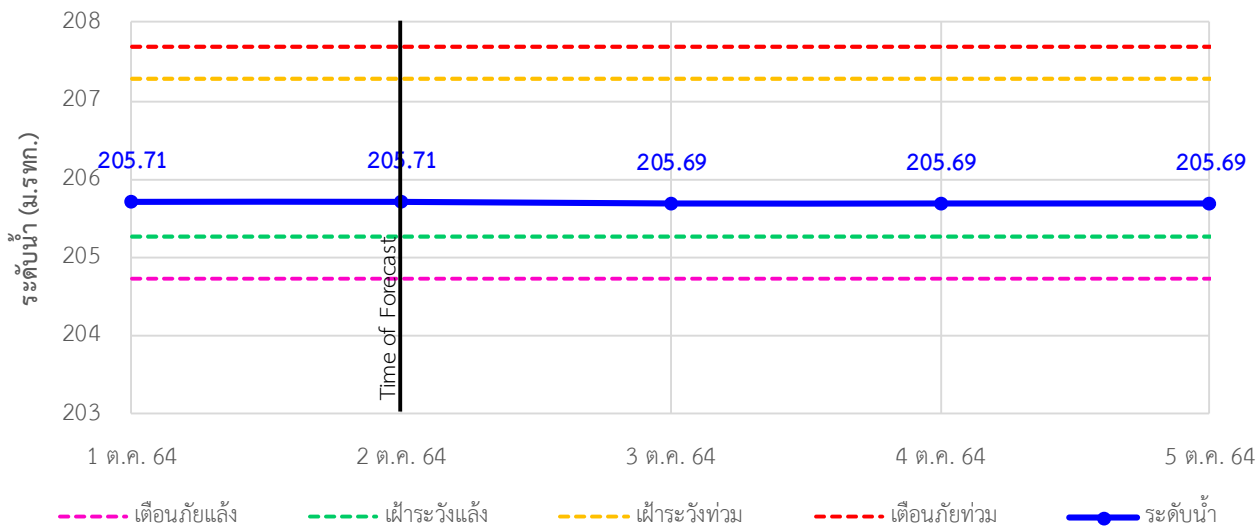


รายงานสถานการณ์ลุ่มน้ำสาละวิน วันที่ 2 ตุลาคม 2564

TC011703 สะพานข้ามน้ำแม่ละเมา

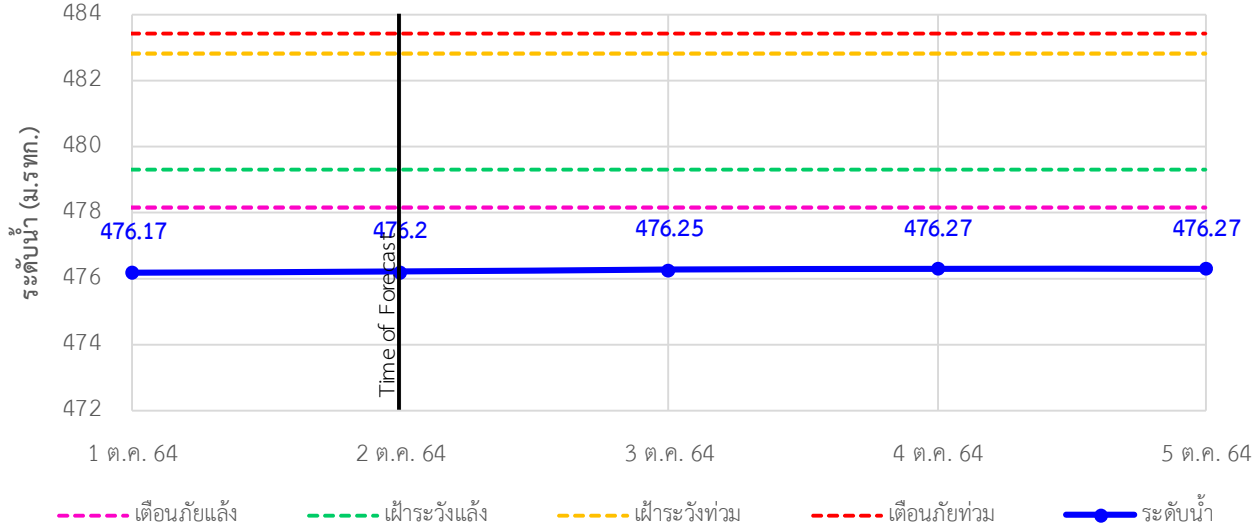


TC011603 สะพานข้ามห้วยแม่สอด ต.แม่สอด อ.แม่สอด จ.ตาก

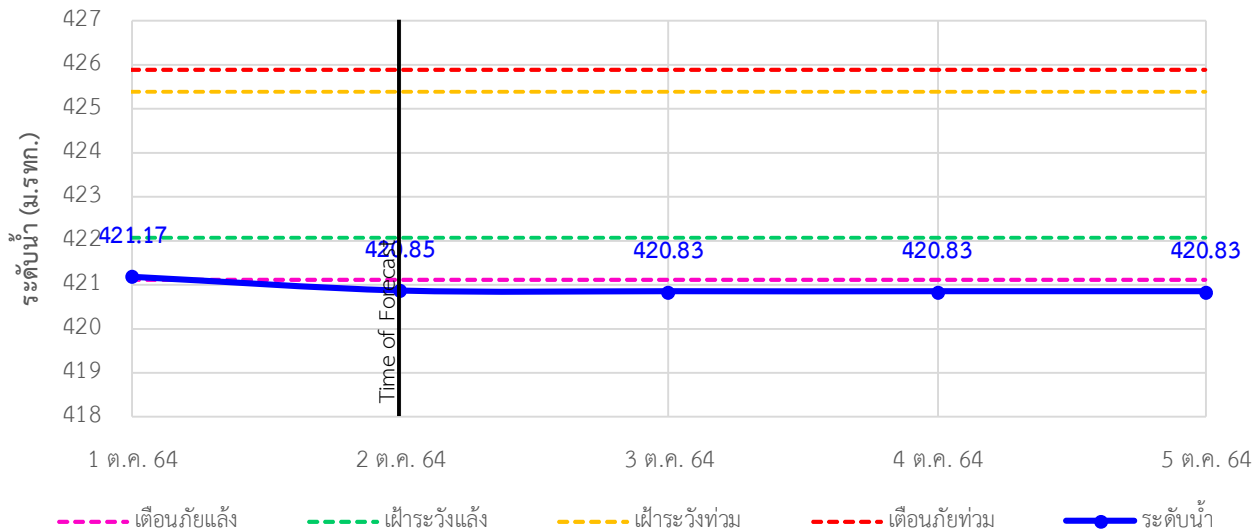


รายงานสถานการณ์ลุ่มน้ำสาละวิน วันที่ 2 ตุลาคม 2564

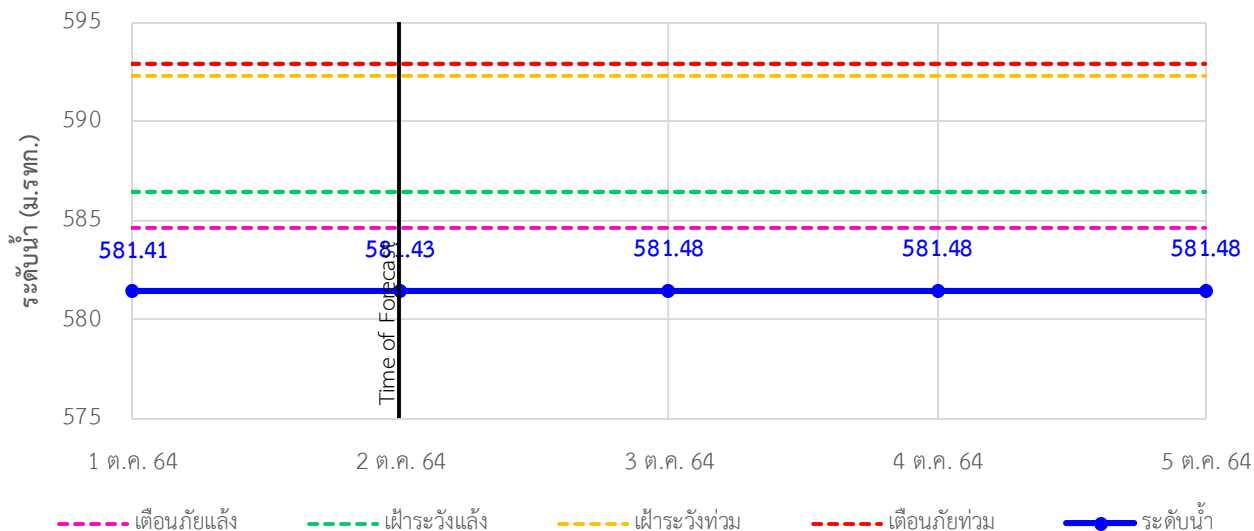
TC010211 สะพานประวัติศาสตร์ ต.ทุ่งยาว อ.ปาย จ.แม่ฮ่องสอน



TC010508 สะพานบ้านผาสำราญ ต.เมืองแปง อ.ปาย จ.แม่ฮ่องสอน

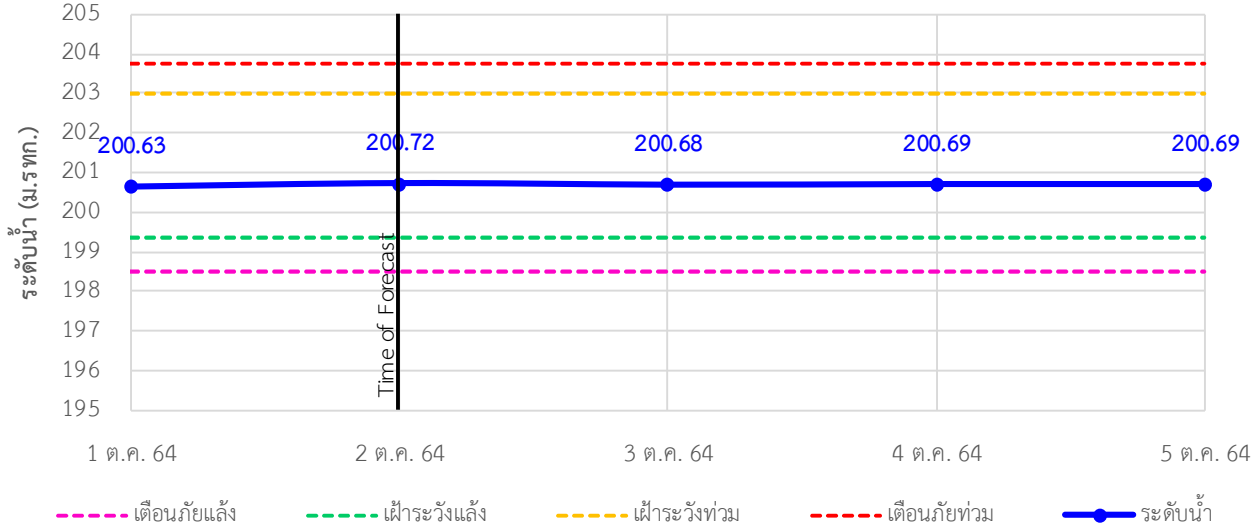


TC010509 สะพานข้ามคลองแม่กลาง ต.ปางมะผ้า อ.ปางมะผ้า จ.แม่ฮ่องสอน

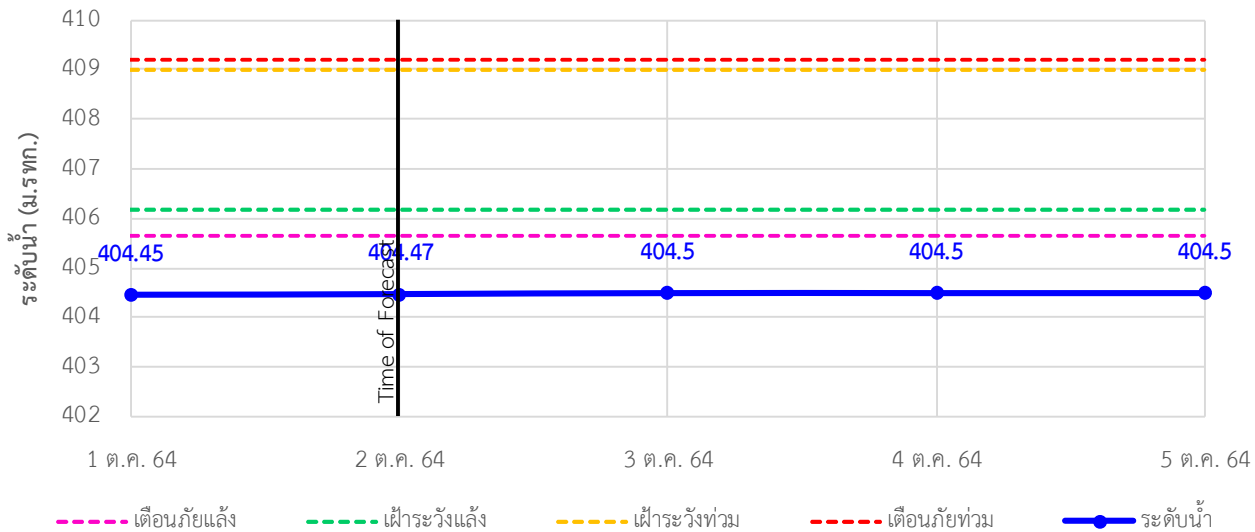


รายงานสถานการณ์ลุ่มน้ำสาละวิน วันที่ 2 ตุลาคม 2564

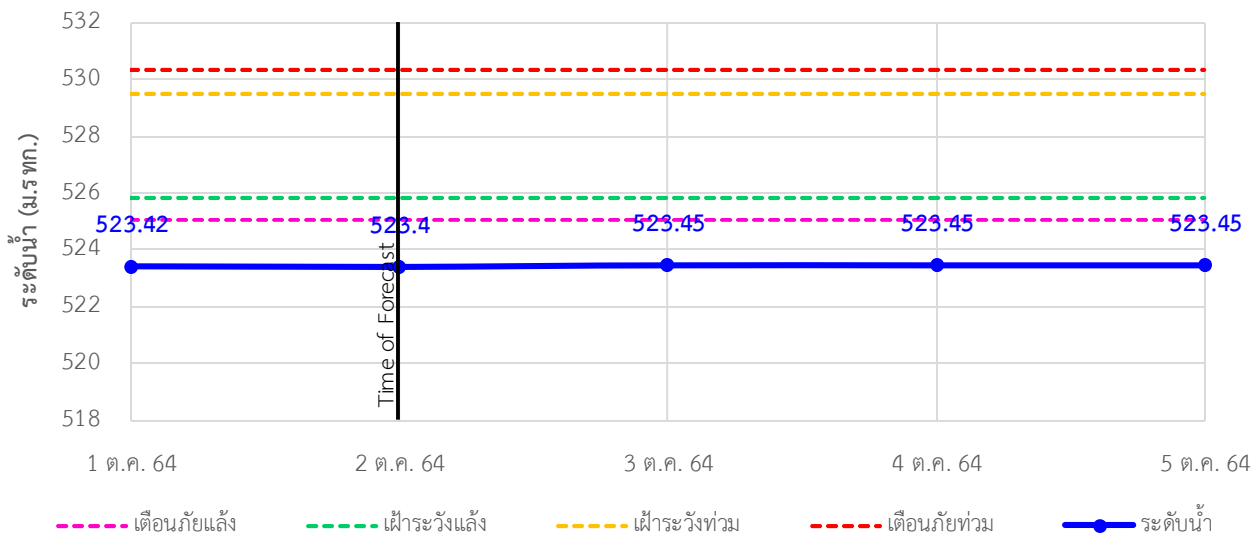
TC010510 สะพานบ้านปางหมู ต.ปางหมู อ.เมือง จ.แม่ฮ่องสอน



TC010703 สะพานบ้านแม่สุริน ต.ขุนยวม อ.ขุนยวม จ.แม่ฮ่องสอน

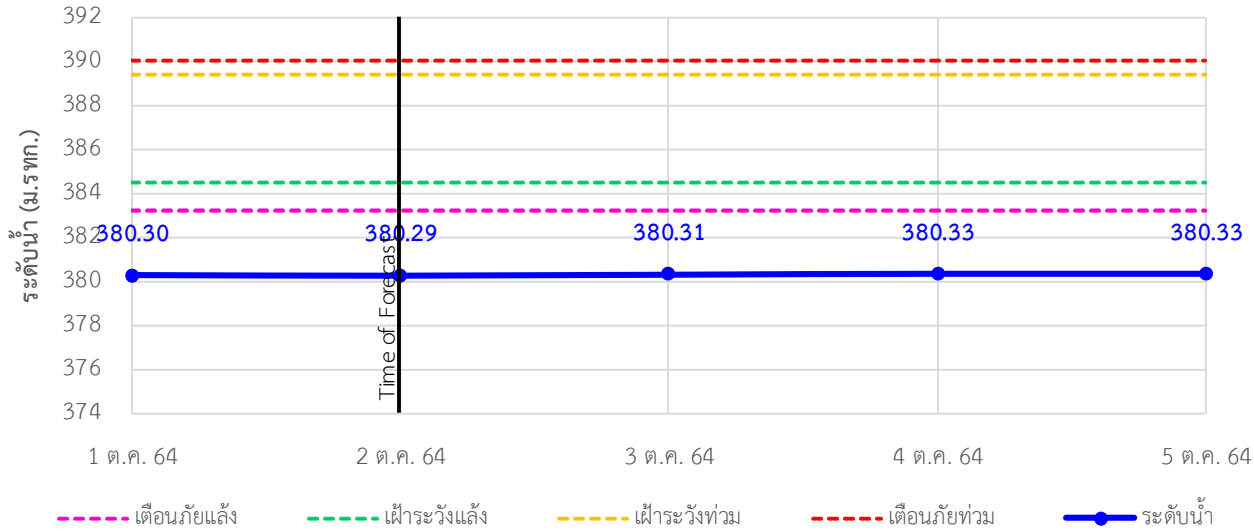


TC010806 สะพานบ้านขุนยวม ต.ขุนยวม อ.ขุนยวม จ.แม่ฮ่องสอน

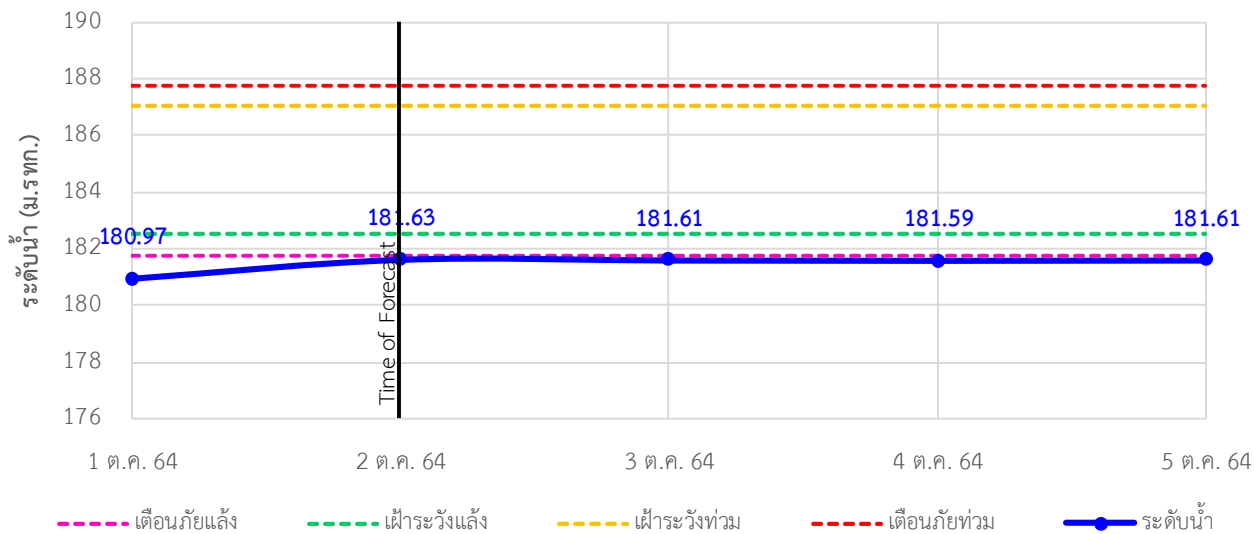


รายงานสถานการณ์ลุ่มน้ำสาละวิน วันที่ 2 ตุลาคม 2564

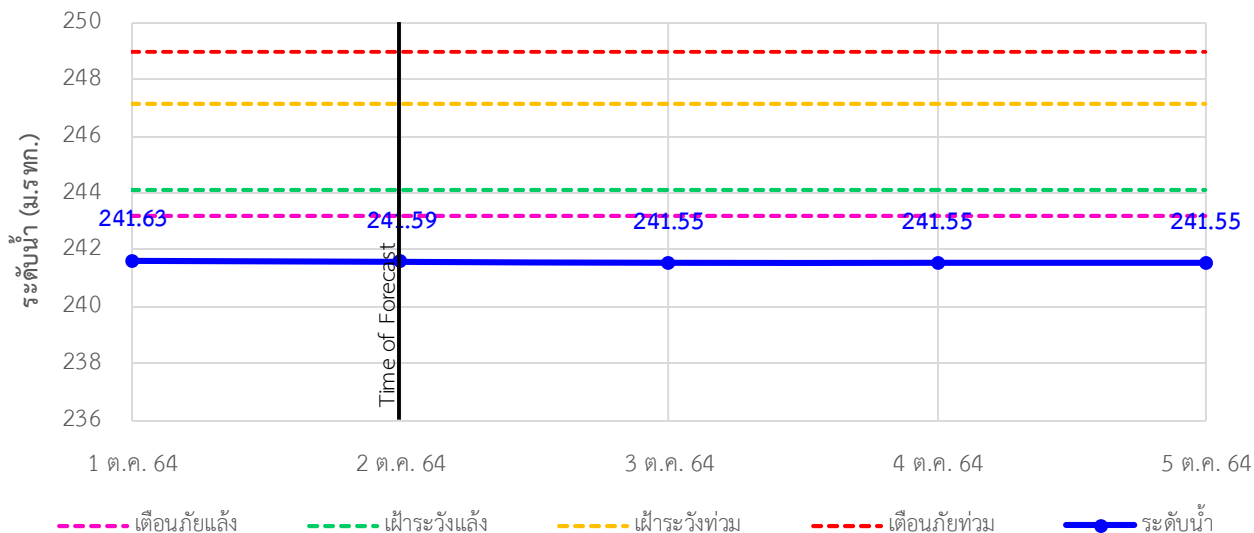
TC010807 สะพานข้ามน้ำยม ต.แม่กิ๋ อ.ขุนยวม จ.แม่ฮ่องสอน



TC011008 สะพานบ้านคอนฝิ่ง - บ้านห้วยสิงห์ ต.แม่คะตวน อ.สบเมย จ.แม่ฮ่องสอน



TC011009 สะพานร่วมใจบ้านท่าผาป้อม ต.ท่าผาป้อม อ.แม่ลาน้อย จ.แม่ฮ่องสอน





ระบบติดตามสถานการณ์น้ำทางไกลอัตโนมัติ

ศูนย์ป้องกันวิกฤติน้ำ กรมทรัพยากรน้ำ กระทรวงทรัพยากรธรรมชาติและสิ่งแวดล้อม

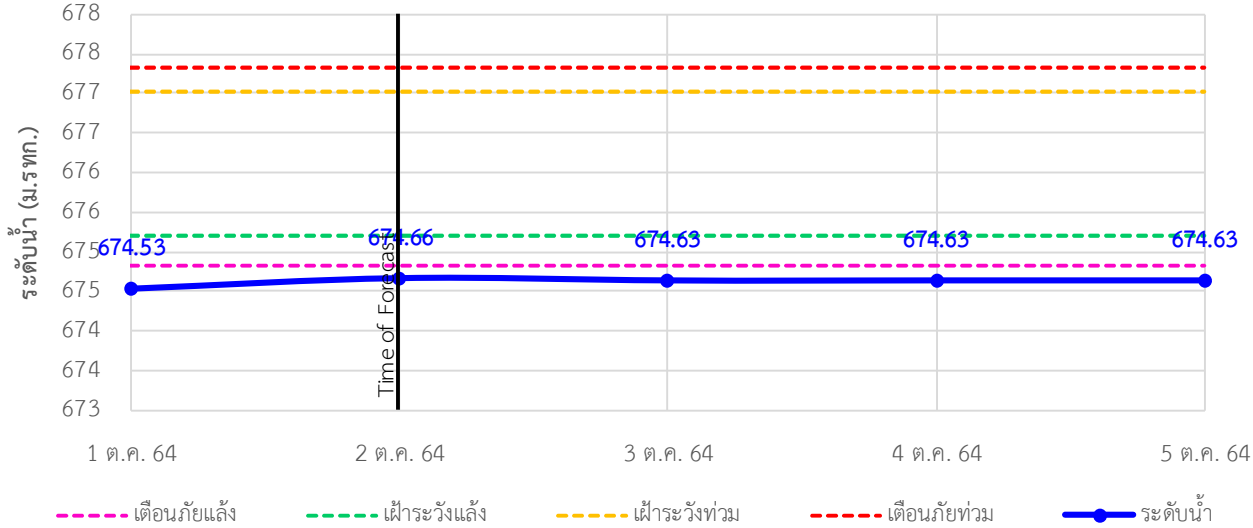
180/3 ถนนพระรามที่ 6 ซอย 34 แขวงสามเสนใน เขตพญาไท กรุงเทพมหานคร 10400 โทรศัพท์ 0 2271 6000

<http://tele-salawin.dwr.go.th>

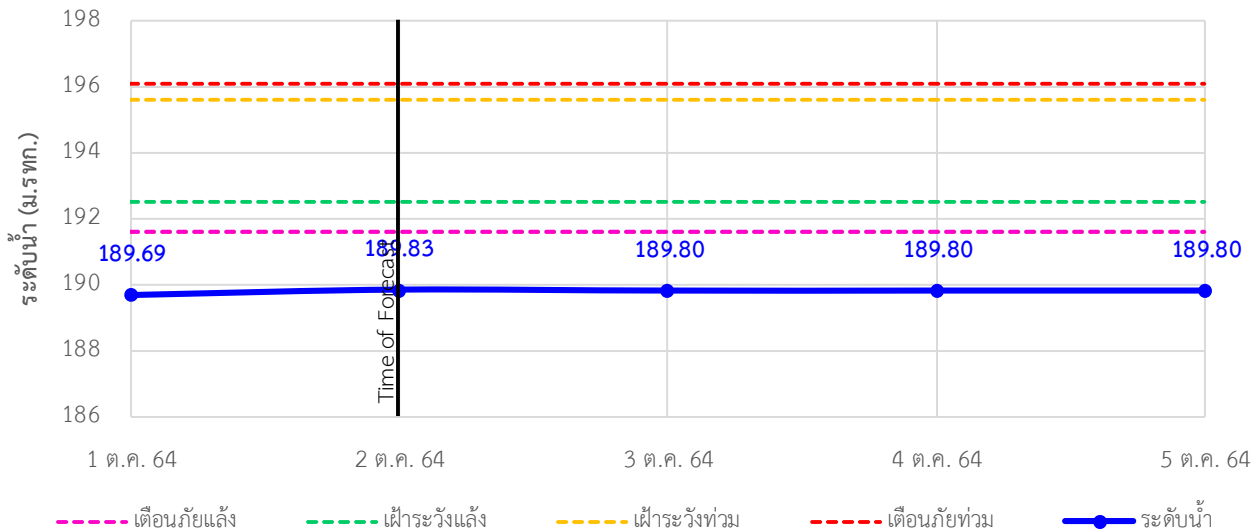


รายงานสถานการณ์ลุ่มน้ำสาละวิน วันที่ 2 ตุลาคม 2564

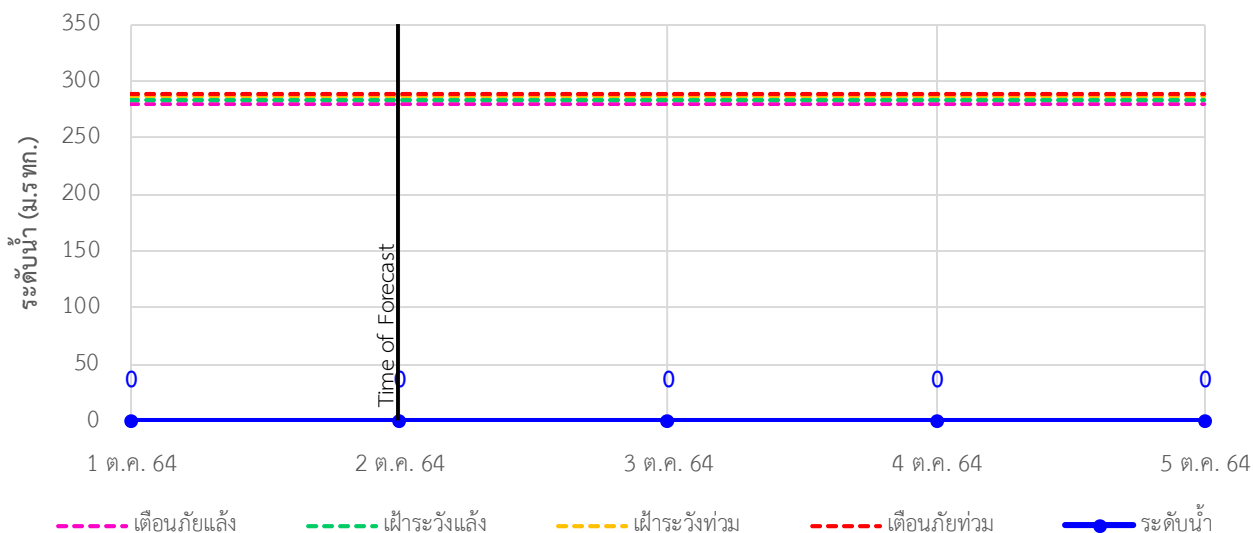
TC011202 สะพานบ้านกองก้อย ต.กองก้อย อ.สบเมย จ.แม่ฮ่องสอน



TC010605 สะพานบ้านป่าปู้ ต.ผาบ่อง อ.เมือง จ.แม่ฮ่องสอน



TC011703 สะพานข้ามน้ำแม่ละเมา ต.พะวอ อ.แม่สอด จ.ตาก





ระบบติดตามสถานการณ์น้ำทางไกลอัตโนมัติ

ศูนย์ป้องกันวิกฤติน้ำ กรมทรัพยากรน้ำ กระทรวงทรัพยากรธรรมชาติและสิ่งแวดล้อม

180/3 ถนนพระรามที่ 6 ซอย 34 แขวงสามเสนใน เขตพญาไท กรุงเทพมหานคร 10400 โทรศัพท์ 0 2271 6000

<http://tele-salawin.dwr.go.th>



รายงานสถานการณ์ลุ่มน้ำสาละวิน วันที่ 2 ตุลาคม 2564

4) สรุปสถานการณ์น้ำ

สรุปสถานการณ์น้ำในพื้นที่ลุ่มน้ำสาละวิน อยู่ในภาวะปกติ ระดับน้ำในลำน้ำส่วนใหญ่มีแนวโน้มคงที่