

รายงานสถานการณ์น้ำลุ่มน้ำยมและน่าน

วันที่ 4 ตุลาคม 2564

1) สภาพภูมิอากาศ

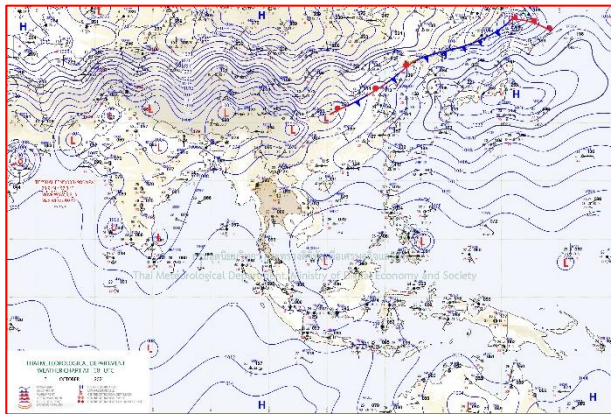
ลักษณะอากาศทั่วไป (ที่มา: กรมอุตุนิยมวิทยา)

พยากรณ์อากาศ 24 ชั่วโมงข้างหน้า มรสุมตะวันตกเฉียงใต้กำลังอ่อนยังคงพัดปกคลุมทะเลอันดามัน ประเทศไทย และอ่าวไทย ลักษณะเช่นนี้ทำให้บริเวณดังกล่าวยังคงมีฝนฟ้าคะนองเกิดขึ้นในระยะนี้

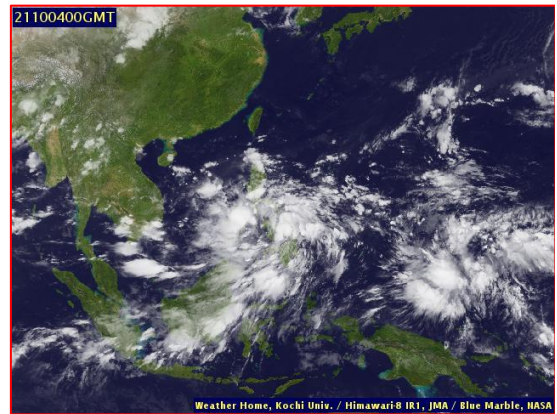
สภาพอากาศภาคเหนือ มีฝนฟ้าคะนองร้อยละ 40 ของพื้นที่ ส่วนมากบริเวณจังหวัดแม่ฮ่องสอน เชียงใหม่ ลำพูน ลำปาง แพร่ อุตรดิตถ์ พิษณุโลก เพชรบูรณ์ และตาก อุณหภูมิต่ำสุด 23-24 องศาเซลเซียส อุณหภูมิสูงสุด 33-35 องศาเซลเซียส ลมแปรปรวน ความเร็ว 5-10 กม./ชม.

ผลคาดการณ์ปริมาณน้ำฝนล่วงหน้า 1-7 วัน ภาคเหนือ

ในช่วงวันที่ 3 - 4 ต.ค. 64 มีฝนฟ้าคะนอง ร้อยละ 40-60 ของพื้นที่ ส่วนในช่วงวันที่ 5 - 9 ต.ค. 64 มีฝนฟ้าคะนอง ร้อยละ 60-70 ของพื้นที่ และมีฝนตกหนักบางแห่ง ลมตะวันตกเฉียงใต้ ความเร็ว 10-20 กม./ชม. อุณหภูมิต่ำสุด 22-25 องศาเซลเซียส อุณหภูมิสูงสุด 29-35 องศาเซลเซียส



แผนที่อากาศ วันที่ 4 ต.ค. 2564 เวลา 01.00 น.



ภาพถ่ายจากดาวเทียม วันที่ 4 ต.ค. 2564

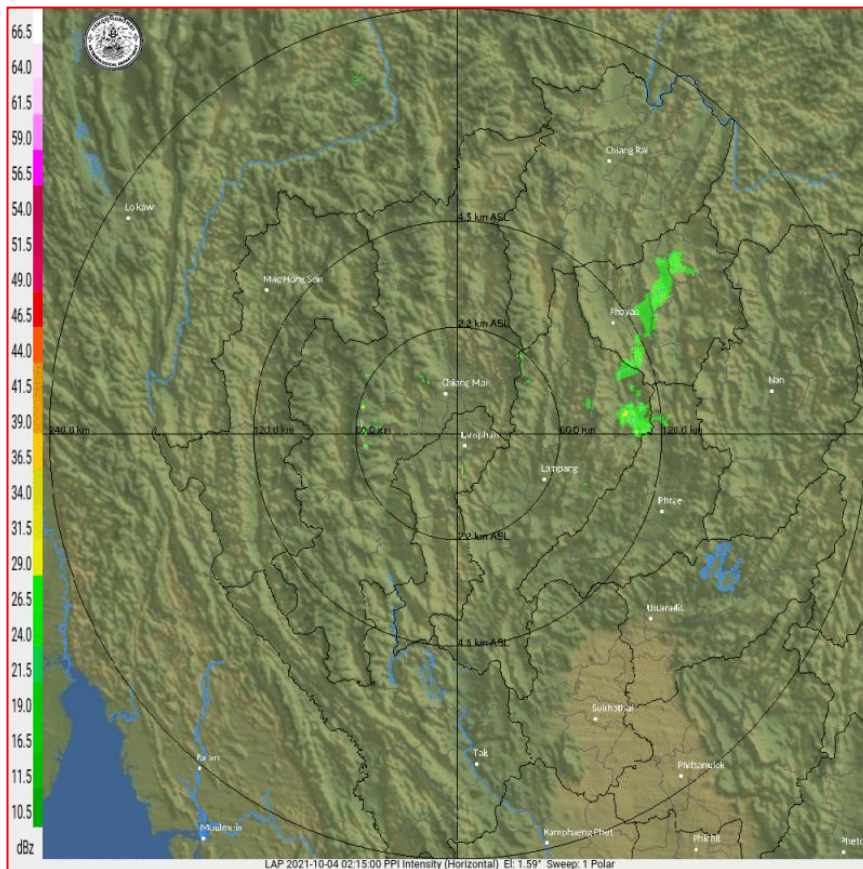
2) สถานการณ์ฝน

จากข้อมูลสถานการณ์ฝนในพื้นที่ลุ่มน้ำยมและน่านของวันที่ 3 ตุลาคม 2564 จากกรมทรัพยากรน้ำ กรมอุตุนิยมวิทยา กรมชลประทาน และสถาบันสารสนเทศทรัพยากรน้ำ (องค์การมหาชน) พบว่ามีปริมาณฝนตกในพื้นที่ลุ่มน้ำยมและน่าน

ข้อมูลสถานการณ์ฝนในพื้นที่ลุ่มน้ำยมและน่าน ณ วันที่ 3 ตุลาคม 2564 เวลา 07.00 น.

ลุ่มน้ำ	จังหวัด*	ปริมาณฝน 24 ชม.(มม.)
ยม	สุโขทัย	9.3
	แพร่	0.4
น่าน	น่าน	ไม่มีฝน
	อุตรดิตถ์	15.9
	พิษณุโลก	ไม่มีฝน
	พิจิตร (สภช.)	0.2

หมายเหตุ “ - ” คือ ยังไม่ได้รับรายงาน, *จังหวัดมีพื้นที่ลุ่มน้ำมากกว่าร้อยละ 50 ขึ้นไป

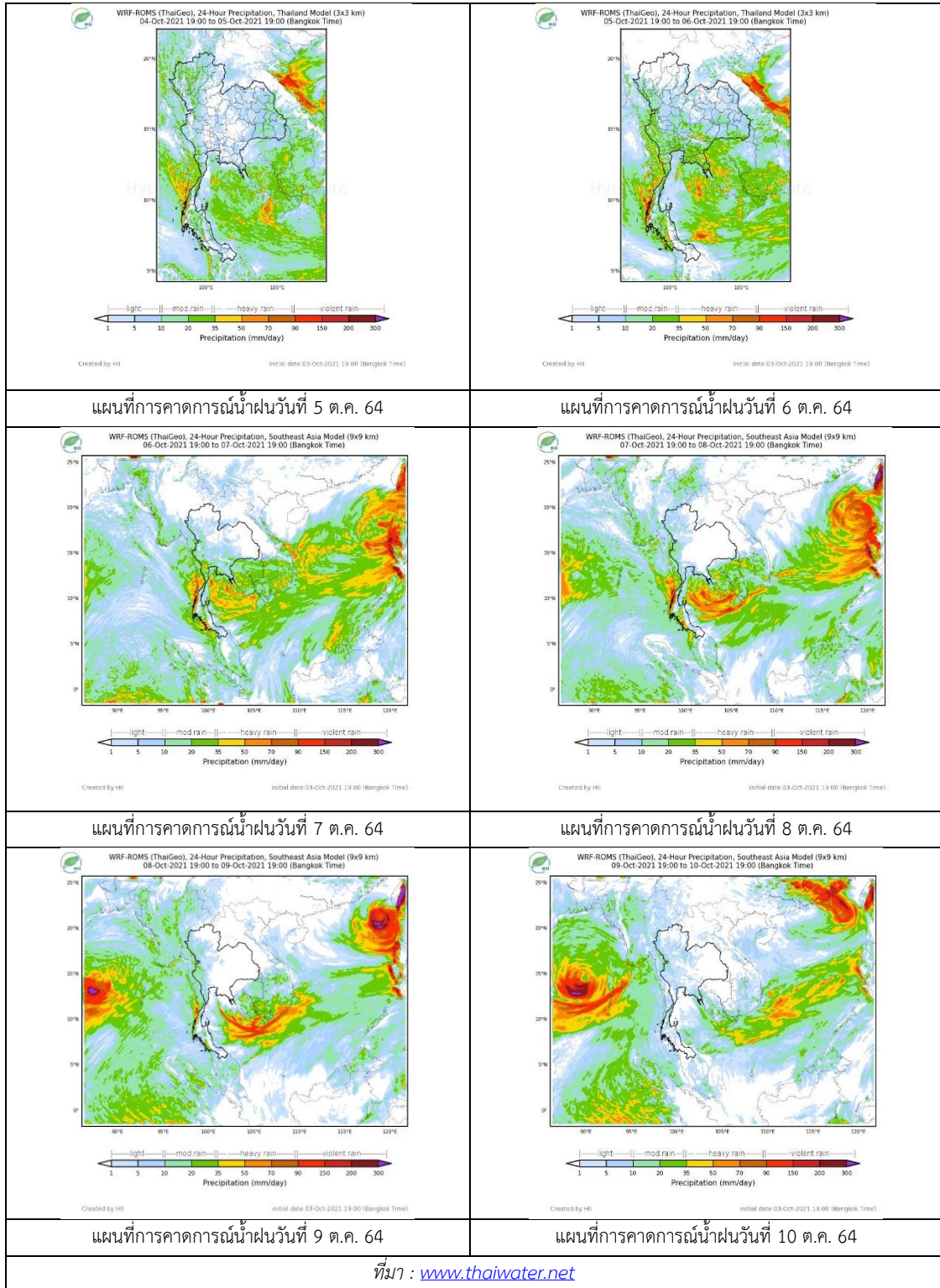


ภาพเรดาร์ตรวจอากาศ “ลำพูน”

ณ วันที่ 4 ตุลาคม 2564 เวลา 09.15 น.

(ที่มา : กรมอุตุนิยมวิทยา <https://weather.tmd.go.th/phs.php>)

สถานการณ์น้ำฝน (แผนภาพคาดการณ์ฝนล่วงหน้าความละเอียดสูง WRF-ROMS Model)



3) ข้อมูลปริมาณน้ำในลำน้ำ

สถานการณ์น้ำท่า (30 ก.ย. - 4 ต.ค. 2564 ที่มา: กรมชลประทาน)

สถานี	แม่น้ำ	อำเภอ	จังหวัด	ระดับตลิ่ง	พฤษภาคม	ตุลาคม	เสาร์	อาทิตย์	จันทร์	แนวโน้ม (เพิ่ม/ ลด)
				ปริมาณน้ำ (ลบ.ม./วิ.)	30 ก.ย.	1 ต.ค.	2 ต.ค.	3 ต.ค.	4 ต.ค.	
Y.14A	ยม	ศรีสัชชา ลัย	สุโขทัย	11.30	3.55	3.65	3.64	3.54	3.38	ลดลง
					158.20	168.30	167.30	157.20	142.30	
Y.16	ยม	บางระกำ	พิษณุโลก	7.30	8.55	8.76	8.98	9.29	9.51	เพิ่มขึ้น
					207.00	351.30	374.40	***	***	
Y.5	ยม	โพทะเล	พิจิตร	8.10	7.57	7.59	7.62	7.63	7.66	เพิ่มขึ้น
					464.00	***	***	***	***	
N.60	น่าน	ตรอน	อุตรดิตถ์	8.00	0.99	0.89	0.70	0.83	0.56	ลดลง
					1990.00	150.50	129.10	96.36	117.70	
N.27A	น่าน	พรหม พิราม	พิษณุโลก	8.64	2.49	2.39	2.14	2.10	2.12	เพิ่มขึ้น
					1056.00	221.80	214.30	196.40	193.70	
N.7A	น่าน	บางมูล นาก	พิจิตร	10.37	8.29	8.31	8.36	8.41	8.55	เพิ่มขึ้น
					1365.00	745.10	747.20	752.40	757.60	

*** ยังไม่ได้รับรายงาน



สะพานพระแม่ย่า ต.ธานี อ.เมือง
จ.สุโขทัย (ลุ่มน้ำยม)



สะพานเฉลิมพระเกียรติ 48 พรรษา
ต.ไผ่ขวาง อ.เมือง จ.พิจิตร (ลุ่มน่าน)

ปริมาณน้ำในลำน้ำในพื้นที่ลุ่มน้ำยมและน่าน

(หมายเหตุ ที่มา : <http://mekhala.dwr.go.th/cctv/>)

4) สรุป

รายงานสถานการณ์น้ำลุ่มน้ำยมและน่านวันที่ 4 ตุลาคม 2564

- สถานการณ์น้ำในลุ่มน้ำยมอยู่ในภาวะปกติ ระดับน้ำในลำน้ำส่วนใหญ่มีแนวโน้มเพิ่มขึ้น
- สถานการณ์น้ำในลุ่มน่านอยู่ในภาวะปกติ ระดับน้ำในลำน้ำส่วนใหญ่มีแนวโน้มเพิ่มขึ้น