

รายงานสถานการณ์น้ำลุ่มน้ำบางปะกง-ปราจีนบุรี

วันที่ 4 ตุลาคม 2564

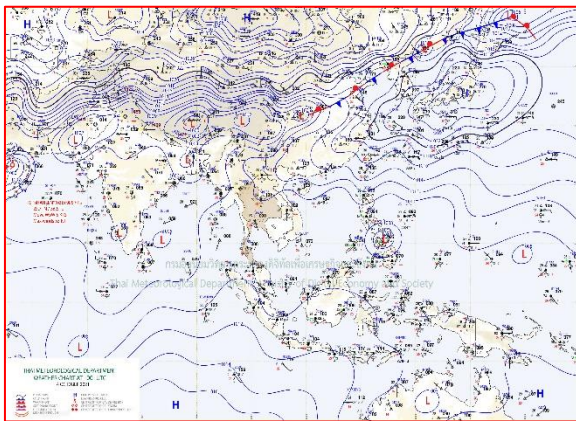
1) สภาพภูมิอากาศ (ที่มา : กรมอุตุนิยมวิทยา)

ลักษณะอากาศทั่วไป

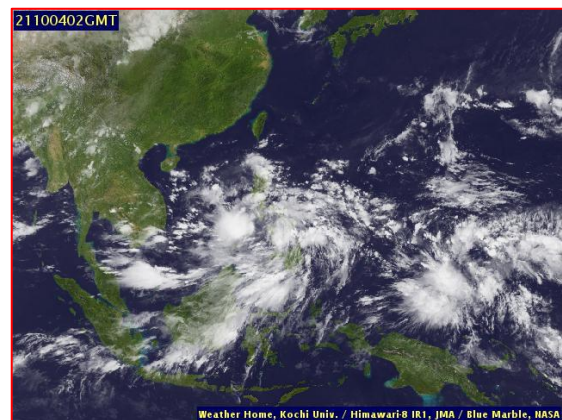
พยากรณ์อากาศ 24 ชั่วโมงข้างหน้า มรสุมตะวันตกเฉียงใต้กำลังอ่อนยังคงพัดปกคลุมทะเลอันดามัน ประเทศไทย และอ่าวไทย ลักษณะเช่นนี้ทำให้บริเวณดังกล่าวยังคงมีฝนฟ้าคะนองเกิดขึ้นในระยะนี้

สภาพอากาศภาคตะวันออก

มีฝนฟ้าคะนองร้อยละ 40 ของพื้นที่ ส่วนมากบริเวณจังหวัดนครนายก จันทบุรี และตราด อุณหภูมิต่ำสุด 24-26 องศาเซลเซียส อุณหภูมิสูงสุด 33-36 องศาเซลเซียส ลมตะวันออกเฉียงใต้ ความเร็ว 10-30 กม./ชม. ทะเลมีคลื่นต่ำกว่า 1 เมตร บริเวณที่มีฝนฟ้าคะนองคลื่นสูงมากกว่า 1 เมตร



แผนที่อากาศวันที่ 4 ต.ค. 2564 เวลา 07.00 น.



ภาพถ่ายดาวเทียมวันที่ 4 ต.ค. 64 2564 เวลา 09.00 น.

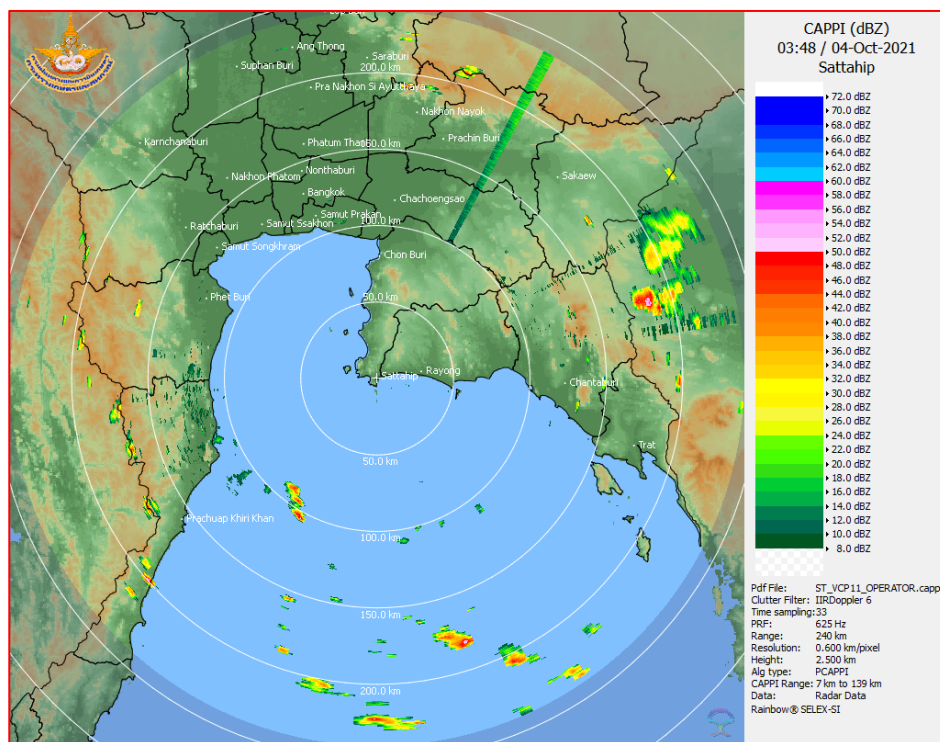
2) สถานการณ์ฝน

จากข้อมูลสถานการณ์ฝนในพื้นที่ลุ่มน้ำบางปะกง-ปราจีนบุรี ของวันที่ 4 ต.ค. 2564 จากกรมอุตุนิยมวิทยา สถาบันสารสนเทศทรัพยากรน้ำ (องค์การมหาชน) กรมชลประทาน และกรมทรัพยากรน้ำ พบว่า มีฝนตกเล็กน้อยถึงปานกลาง และมีฝนตกหนักในบางพื้นที่ บริเวณจังหวัดนครนายก ฉะเชิงเทรา สระแก้ว และชลบุรี โดยมีปริมาณฝน 0.9 – 46.0 มม.

ข้อมูลสถานการณ์ฝนในพื้นที่ลุ่มน้ำบางปะกง-ปราจีนบุรี ณ วันที่ 4 ตุลาคม 2564
(ข้อมูลจากกรมอุตุนิยมวิทยา เวลา 07.00 น.)

ลำดับ	พื้นที่	ปริมาณฝน (มม.)
1	อ.เมือง จ.นครนายก	16.8
2	อ.สนามชัยเขต จ.ฉะเชิงเทรา	23.8
3	สนง.เกษตร จ.ฉะเชิงเทรา	46.0
4	สน.เกษตรบ้านโพธิ์ จ.ฉะเชิงเทรา	9.6
5	อ.บางน้ำเปรี้ยว จ.ฉะเชิงเทรา	14.3
6	อ.เขาฉกรรจ์ จ.สระแก้ว	9.0
7	อ.เมือง จ.สระแก้ว	0.9
8	อ.เมือง จ.ชลบุรี	4.9

หมายเหตุ “ฟ” คือ ฝนวัดปริมาณไม่ได้ (ต่ำกว่า 0.1 มิลลิเมตร), “*” คือ ไม่ได้รับข้อมูล



ภาพเรดาร์ตรวจอากาศ “สถานีสัตหีบ”
ณ วันที่ 4 ตุลาคม 2564 เวลา 10.48 น.
(ที่มา : กรมอุตุนิยมวิทยา)

สถานการณ์น้ำฝน

<p>WRF-ROMS (ThaiGeo), 24-Hour Precipitation, Thailand Model (3x3 km) 03-Oct-2021 19:00 to 04-Oct-2021 19:00 (Bangkok Time)</p> <p>Created by HI Initial date: 03-Oct-2021 19:00 (Bangkok Time)</p>	<p>WRF-ROMS (ThaiGeo), 24-Hour Precipitation, Thailand Model (3x3 km) 04-Oct-2021 19:00 to 05-Oct-2021 19:00 (Bangkok Time)</p> <p>Created by HI Initial date: 04-Oct-2021 19:00 (Bangkok Time)</p>
<p>แผนที่การคาดการณ์น้ำฝนวันที่ 4 ต.ค. 64</p>	<p>แผนที่การคาดการณ์น้ำฝนวันที่ 5 ต.ค. 64</p>
<p>WRF-ROMS (ThaiGeo), 24-Hour Precipitation, Thailand Model (3x3 km) 05-Oct-2021 19:00 to 06-Oct-2021 19:00 (Bangkok Time)</p> <p>Created by HI Initial date: 05-Oct-2021 19:00 (Bangkok Time)</p>	<p>WRF-ROMS (ThaiGeo), 24-Hour Precipitation, Southeast Asia Model (9x9 km) 06-Oct-2021 19:00 to 07-Oct-2021 19:00 (Bangkok Time)</p> <p>Created by HI Initial date: 06-Oct-2021 19:00 (Bangkok Time)</p>
<p>แผนที่การคาดการณ์น้ำฝนวันที่ 6 ต.ค. 64</p>	<p>แผนที่การคาดการณ์น้ำฝนวันที่ 7 ต.ค. 64</p>
<p>WRF-ROMS (ThaiGeo), 24-Hour Precipitation, Southeast Asia Model (9x9 km) 07-Oct-2021 19:00 to 08-Oct-2021 19:00 (Bangkok Time)</p> <p>Created by HI Initial date: 07-Oct-2021 19:00 (Bangkok Time)</p>	<p>WRF-ROMS (ThaiGeo), 24-Hour Precipitation, Southeast Asia Model (9x9 km) 08-Oct-2021 19:00 to 09-Oct-2021 19:00 (Bangkok Time)</p> <p>Created by HI Initial date: 08-Oct-2021 19:00 (Bangkok Time)</p>
<p>แผนที่การคาดการณ์น้ำฝนวันที่ 8 ต.ค. 64</p>	<p>แผนที่การคาดการณ์น้ำฝนวันที่ 9 ต.ค. 64</p>
<p>ที่มา : www.thaiwater.net</p>	
<p>ผลการคาดการณ์ปริมาณฝนล่วงหน้า</p>	

3) ข้อมูลปริมาณน้ำในลำน้ำ

สถานการณ์น้ำท่า (30 ก.ย. - 4 ต.ค. 64 ที่มา : กรมชลประทาน เวลา 06.00 น.)

สถานี	อำเภอ	จังหวัด	ลุ่มน้ำ	ระดับ	พายุพัด	ศุกรี	เสาร์	อาทิตย์	จันทร์	แนว
				ตลิ่ง(ม.)						
				ลำน้	30	1	2	3	4	(เพิ่ม/
				(ลบ.ม./	ก.ย.	ต.ค.	ต.ค.	ต.ค.	ต.ค.	ลด)
				ว.)						
Kgt.19A	เกาะ	ชลบุรี	บางปะกง	4.8	2.06	2.58	2.54	2.45	2.37	ลดลง
				83.95	7.45	16.50	15.70	13.90	12.30	
Kgt.30	เทศบาล	ฉะเชิงเทรา	บางปะกง	1.70	-0.08	-0.03	0.09	0.19	0.43	เพิ่มขึ้น
				น้ำหูน	*	*	*	*	*	
Ny.1B	เมือง	นครนายก	บางปะกง	8.81	4.83	4.87	4.83	5.89	4.97	ลดลง
				263.90	22.90	24.10	22.90	62.50	27.10	
Ny.3	บ้านนา	นครนายก	บางปะกง	6.26	4.18	4.18	*	4.17	4.47	เพิ่มขึ้น
				76.40	9.60	9.60	*	9.40	16.25	
Ny.4	เมือง	ปราจีนบุรี	บางปะกง	3.34	1.18	*	0.98	1.30	1.30	ทรงตัว
				185.00	17.40	*	11.60	22.00	22.00	
Ny.7	เมือง	นครนายก	บางปะกง	6.56	4.47	4.61	4.63	5.31	4.32	ลดลง
				*	*	*	*	*	*	
Kgt.1	เมือง	ปราจีนบุรี	ปราจีนบุรี	4.13	4.01	4.02	4.00	3.99	3.94	ลดลง
				774.00	*	*	*	*	*	
Kgt.3	กบินทร์	ปราจีนบุรี	ปราจีนบุรี	8.79	9.87	9.71	9.45	9.05	8.77	ลดลง
				543.90	668.40	649.20	618.00	572.50	541.70	
Kgt.6	ศรีมหา	ปราจีนบุรี	ปราจีนบุรี	7.10	6.95	6.91	6.83	6.67	6.50	ลดลง
				-	*	*	*	*	*	
Kgt.9	เขา	สระแก้ว	ปราจีนบุรี	10.00	4.61	4.36	4.74	4.68	4.41	ลดลง
				502.50	69.20	46.70	82.00	76.00	51.20	
Kgt.10	เมือง	สระแก้ว	ปราจีนบุรี	11.00	6.59	6.26	6.58	6.87	6.34	ลดลง
				300.00	81.00	48.40	80.00	95.45	56.00	
Kgt.13A	กบินทร์	ปราจีนบุรี	ปราจีนบุรี	16.17	14.13	13.74	13.03	12.75	12.76	เพิ่มขึ้น
				420.20	299.65	278.20	239.50	225.50	226.00	
Kgt.14	นาดี	ปราจีนบุรี	ปราจีนบุรี	7.06	2.25	2.16	2.04	2.05	2.06	เพิ่มขึ้น
				352.60	14.50	12.20	9.80	10.00	10.20	

หมายเหตุ* ไม่ได้รับข้อมูล

ปริมาณน้ำในลำน้ำในพื้นที่ลุ่มน้ำบางปะกง-ปราจีนบุรี วันที่ 4 ต.ค. 2564



สถานีเชิงสะพานฉะเชิงเทรา ต.หน้าเมือง อ.เมือง จ.ฉะเชิงเทรา
(ลุ่มน้ำบางปะกง – แม่น้ำบางปะกง)

4) สรุป

- สถานการณ์น้ำในลุ่มน้ำบางปะกง อยู่ในภาวะปกติ และระดับน้ำในลำน้ำส่วนใหญ่มีแนวโน้มลดลง
- สถานการณ์น้ำในลุ่มน้ำปราจีนบุรี อยู่ในภาวะปกติ และระดับน้ำในลำน้ำส่วนใหญ่มีแนวโน้มลดลง