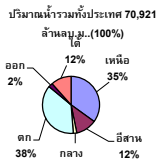


# รายงานสรุปสภาพน้ำในอ่างเก็บน้ำขนาดใหญ่และขนาดกลาง

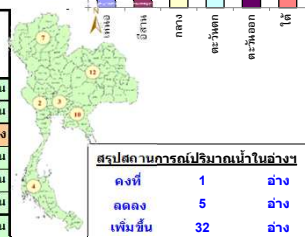
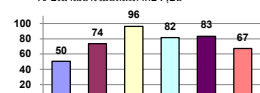
รายงานสถานการณ์ ณ วันที่ 6 ตุลาคม 2564



ปริมาณน้ำในอ่างที่ใช้การได้ในสัปดาห์นี้ +มากกว่า / -น้อยกว่า สัปดาห์ก่อน 1,753.36 ล้าน ลบ.ม.

สรุปสถานการณ์ปริมาณน้ำในอ่างเก็บน้ำที่ใช้ในทุกกิจกรรมทั่วประเทศ มากกว่า ปริมาณน้ำที่เก็บเข้าอ่าง เมื่อเทียบกับสัปดาห์ที่ผ่านมา ครบใช้ไม่อย่างระมัดระวัง

% ปริมาณน้ำรวมแต่ละภาคปัจจุบัน



สรุปสถานการณ์ปริมาณน้ำในอ่างฯ

คงที่	1	อ่าง
ลดลง	5	อ่าง
เพิ่มขึ้น	32	อ่าง

ภาค	สถานการณ์ปริมาณน้ำในอ่าง				ปริมาณน้ำเปลี่ยนแปลง (ล้าน ม.³)	สถานะ
	ลดลง (แห่ง)	คงที่ (แห่ง)	เพิ่มขึ้น (แห่ง)	รวม (แห่ง)		
ภาคเหนือ	-	-	7	7	637.00	ปริมาณน้ำในอ่างเก็บน้ำเพิ่มขึ้น
ภาคตะวันออกเฉียงเหนือ	2	1	9	12	561.00	ปริมาณน้ำในอ่างเก็บน้ำเพิ่มขึ้น
ภาคกลาง	1	-	2	3	-50.00	ปริมาณน้ำในอ่างเก็บน้ำลดลง
ภาคตะวันออก	-	-	2	2	478.00	ปริมาณน้ำในอ่างเก็บน้ำเพิ่มขึ้น
ภาคตะวันออกเฉียงเหนือ	1	-	9	10	62.36	ปริมาณน้ำในอ่างเก็บน้ำเพิ่มขึ้น
ภาคใต้	1	-	3	4	65.00	ปริมาณน้ำในอ่างเก็บน้ำเพิ่มขึ้น
รวมทั้งประเทศ	5	1	32	38	1753.36	ปริมาณน้ำในอ่างเก็บน้ำเพิ่มขึ้น

ภาค	อ่างเก็บน้ำ	ความจุที่ (ล้าน ม.³)	ปริมาณน้ำที่ใช้งานได้จริง (ล้าน ม.³)	ใช้การได้จริง (ล้าน ม.³)	ปริมาณน้ำรวม วันที่ 6 ตุลาคม 2563		ปัจจุบัน วันที่ 6 ตุลาคม 2564				สัปดาห์ก่อน วันที่ 30 กันยายน 2564				ปริมาณน้ำ + เพิ่มขึ้น - ลดลง (ล้าน ม.³)	สถานการณ์ในอ่าง
					ปริมาณน้ำรวม (ล้าน ม.³)	%	ปริมาณน้ำรวม		ปริมาณน้ำใช้การได้จริง		ปริมาณน้ำรวม		ปริมาณน้ำใช้การได้จริง			
							ปริมาณน้ำรวม (ล้าน ม.³)	%	ปริมาณน้ำรวม (ล้าน ม.³)	%	ปริมาณน้ำรวม (ล้าน ม.³)	%	ปริมาณน้ำใช้การได้จริง (ล้าน ม.³)	%		
<b>ภาคเหนือ (7)</b>																
1	ภูฝอยลม (2) ลาก	13,462	3,800	9,662	5,137	38%	6,896	51%	3,096	32%	6,533	49%	2,733	28%	363.00	เพิ่มขึ้น
2	สิริกิติ์ (2) อุดรศักดิ์	9,510	2,850	6,660	5,709	60%	4,257	45%	1,407	21%	4,146	44%	1,296	19%	111.00	เพิ่มขึ้น
3	แม่จัน เชียงใหม่	265	12	253	138	52%	100	38%	88	35%	99	37%	87	34%	1.00	เพิ่มขึ้น
4	แม่กวาง เชียงใหม่	263	14	249	110	42%	63	24%	49	20%	60	23%	46	18%	3.00	เพิ่มขึ้น
5	กัลมั่ง ลำปาง	106	3	103	57	54%	82	77%	79	77%	78	74%	75	73%	4.00	เพิ่มขึ้น
6	กัลมั่ง ลำปาง	170	6	164	101	59%	103	61%	97	59%	95	56%	89	54%	8.00	เพิ่มขึ้น
7	แควน้อย พิษณุโลก	939	43	896	389	41%	889	95%	846	94%	838	89%	795	89%	51.00	เพิ่มขึ้น
	แม่เม็ก	110	16	94	35	32%	112	102%	96	102%	116	105%	100	106%	-4.00	ลดลง
<b>รวมภาคเหนือ 34.85%</b>																
<b>ภาคตะวันออกเฉียงเหนือ (12)</b>																
8	ห้วยหลวง อุดรธานี	136	7	129	54	40%	76	56%	69	53%	67	49%	60	47%	9.00	เพิ่มขึ้น
9	น้ำอูน สกลนคร	520	45	475	230	44%	288	55%	243	51%	285	55%	240	51%	3.00	เพิ่มขึ้น
10	น้ำพอง (2) สกลนคร	165	8	157	77	47%	85	52%	77	49%	82	50%	74	47%	3.00	เพิ่มขึ้น
11	จุฬารัตน์ (2) ขัยภูมิ	164	37	127	137	84%	157	96%	120	94%	161	98%	124	98%	-4.00	เพิ่มขึ้น
12	อุบลรัตน์ (2) ขอนแก่น	2,431	581	1,850	825	34%	2,112	87%	1,531	83%	1,622	67%	1,041	56%	490.00	เพิ่มขึ้น
13	ลำปาว กาฬสินธุ์	1,980	100	1,880	847	43%	992	50%	892	47%	950	48%	850	45%	42.00	เพิ่มขึ้น
14	ลำตะคอง นครราชสีมา	314	22	292	197	63%	270	86%	248	85%	257	82%	235	80%	13.00	เพิ่มขึ้น
15	ลำพระเพลิง นครราชสีมา	155	1	154	109	70%	137	88%	136	88%	146	94%	145	94%	-9.00	ลดลง
16	มูลนง นครราชสีมา	141	7	134	50	35%	136	96%	129	96%	133	94%	126	94%	3.00	เพิ่มขึ้น
17	ลำพระนครราชสีมา	275	7	268	64	23%	243	88%	236	88%	233	85%	226	84%	10.00	เพิ่มขึ้น
18	ลำางรองบุรีรัมย์	121	3	118	39	32%	103	85%	100	85%	102	84%	99	84%	1.00	เพิ่มขึ้น
19	สิรินธร (2) อุบลราชธานี	1,966	831	1,135	1,550	79%	1,563	80%	732	64%	1,563	80%	732	64%	-	คงที่
<b>รวมภาคตะวันออกเฉียงเหนือ 11.80%</b>																
<b>ภาคกลาง (3)</b>																
20	ป่าสักชลสิทธิ์ ลพบุรี	960	3	957	428	45%	936	98%	933	97%	1,014	106%	1,011	106%	-78.00	ลดลง
21	ห้วยเสลา อุทัยธานี	160	17	143	61	38%	161	101%	144	101%	154	96%	137	96%	7.00	เพิ่มขึ้น
22	กระเสียว สุพรรณบุรี	299	99	200	97	32%	269	90%	170	85%	248	83%	149	75%	21.00	เพิ่มขึ้น
<b>รวมภาคกลาง 1.92%</b>																
<b>ภาคตะวันออก (2)</b>																
23	ศรีนครินทร์ (2) กาญจนบุรี	17,745	10,265	7,480	12,265	69%	14,559	82%	4,294	57%	14,214	80%	3,949	53%	345.00	เพิ่มขึ้น
24	วชิราลงกรณ (2) กาญจนบุรี	8,860	3,012	5,848	4,349	49%	7,136	81%	4,124	71%	7,003	79%	3,991	68%	133.00	เพิ่มขึ้น
<b>รวมภาคตะวันออก 37.51%</b>																
<b>ภาคตะวันออก (6+4)</b>																
25	ขุนด่าน นครนายก	224	5.00	219	215	96%	215	96%	210	96%	204	91%	199	91%	11.00	เพิ่มขึ้น
26	คลองลัดขี และเขื่อนเขา	420	30.00	390	93	22%	216	51%	186	48%	202	48%	172	44%	14.00	เพิ่มขึ้น
27	บางพระ (3) ชลบุรี	117	12.00	105	43	37%	77	66%	65	62%	70	60%	58	55%	7.00	เพิ่มขึ้น
28	หนองปลาไหล (3) ระยอง	164	13.75	150	160	98%	180	110%	166	111%	169	103%	155	104%	11.00	เพิ่มขึ้น
29	ประแสร์ (3) ระยอง	295	20.00	275	177	60%	287	97%	267	97%	280	95%	260	95%	7.00	เพิ่มขึ้น
30	มาบประชัน (3) ระยอง	17	0.72	16	5	31%	17	103%	16	103%	16	93%	14.80	93%	1.55	เพิ่มขึ้น
31	หนองฉาง (3) ระยอง	21	1.00	20	14	67%	19	89%	18	88%	17	79%	15.82	78%	2.15	เพิ่มขึ้น
32	คลองกราม (3) ระยอง	79	3.00	76	70	88%	73	91%	70	91%	81	102%	78.09	102%	-8.47	ลดลง
33	คลองใหญ่ (3) ระยอง	45	3.00	42	42	91%	45	100%	42	100%	42	93%	39.22	92%	3.14	เพิ่มขึ้น
34	นฤมิตรพัฒนา ปราจีนบุรี	295	19.00	276	878	298%	268	91%	249	90%	254	86%	235.00	85%	14.00	เพิ่มขึ้น
<b>รวมภาคตะวันออก 2.37%</b>																
<b>ภาคใต้ (4)</b>																
35	แ่งกระเจาน เพชรบุรี	710	65	645	291	41%	544	77%	479	74%	553	78%	488	76%	-9.00	ลดลง
36	ปราณบุรี ประจวบคีรีขันธ์	391	18	373	149	38%	300	77%	282	76%	281	72%	263	71%	19.00	เพิ่มขึ้น
37	รัชชประภา (2) สุราษฎร์ธานี	5,639	1,352	4,287	3,136	56%	3,898	69%	2,546	59%	3,884	69%	2,532	59%	14.00	เพิ่มขึ้น
38	บางยาง (2) ยะลา	1,454	276	1,178	932	64%	753	52%	477	40%	712	49%	436	37%	41.00	เพิ่มขึ้น
<b>รวมภาคใต้ 11.55%</b>																
<b>รวมทั้งประเทศ 100%(38)</b>																
		71,090	23,607	47,482	39,262	55%	48,616	68%	25,010	53%	30,132	42%	23,256	49%	1,753.36	เพิ่มขึ้น

ที่มาข้อมูล : ตารางสรุปสภาพน้ำในอ่างเก็บน้ำขนาดใหญ่ทั่วประเทศ และตารางสรุปสภาพน้ำในอ่างเก็บน้ำภาคตะวันออก กรมชลประทาน

- หมายเหตุ :
- อ่างเก็บน้ำขนาดใหญ่ หมายถึง อ่างเก็บน้ำที่มีความจุตั้งแต่ 100 ล้าน ลบ.ม. ขึ้นไป
  - เป็นอ่างเก็บน้ำอยู่ใต้อำนาจรับผิดชอบของการไฟฟ้าฝ่ายผลิตแห่งประเทศไทย (10) นอกนั้นอยู่ในความรับผิดชอบของกรมชลประทาน(28)
  - เป็นอ่างเก็บน้ำขนาดกลางที่มีความสำคัญต่อการอุตสาหกรรมและการประปาของลุ่มน้ำชายฝั่งทะเลตะวันออก
  - ที่มา : กรมชลประทาน และการไฟฟ้าฝ่ายผลิตแห่งประเทศไทย
  - จังหวัดที่มีอ่างเก็บน้ำขนาดใหญ่มีจำนวน 26 จังหวัด ไม่มี 50 จังหวัด

รท. หมายถึง ระดับเก็บกักน้ำของอ่าง



ศูนย์เฝ้าระวัง ศูนย์ป้องกันวิกฤตน้ำ กรมทรัพยากรน้ำ

ลำดับของเขื่อนตามความจุ

- ศรีนครินทร์ 2.ภูฝอยลม 3.สิริกิติ์ 4.วชิราลงกรณ 5.รัชชประภา

- อุบลรัตน์ 7.สิรินธร 8.มาบประชัน 9.ลำปาว 10.ป่าสัก

ลำดับของเขื่อนตามปริมาณน้ำใช้การได้

- ภูฝอยลม 2.ศรีนครินทร์ 3.สิริกิติ์ 4.วชิราลงกรณ 5.รัชชประภา

- ลำปาว 7.อุบลรัตน์ 8.มาบประชัน 9.สิรินธร 10.ป่าสัก