

รายงานสรุปสภาพน้ำในอ่างเก็บน้ำขนาดใหญ่และขนาดกลาง

รายงานสถานการณ์ ณ วันที่ 7 ตุลาคม 2564

ปริมาณน้ำรวมทั่วประเทศ 70,921 ล้าน ลบ.ม. (100%)



เปรียบเทียบปริมาณน้ำรวมทั่วประเทศ ปัจจุบัน ใน ปี 64 และ ปี 63

วันที่ 7 ตุลาคม 2564 เท่ากับ

48,794 ล้าน ลบ.ม. หรือ เท่ากับ

69%

วันที่ 7 ตุลาคม 2563 เท่ากับ

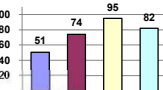
39,506 ล้าน ลบ.ม. หรือ เท่ากับ

56%

ปริมาณน้ำในอ่างที่ใช้การได้ในสปีดน้ำที่ + มากกว่า / - น้อยกว่า สปีดน้ำก่อน 1,509.80 ล้าน ลบ.ม.

สรุปสถานการณ์ปริมาณน้ำในอ่างเก็บน้ำที่ใช้ในทุกกิจกรรมทั่วประเทศ มากกว่า ปริมาณน้ำที่ไหลเข้าอ่าง เมื่อเทียบกับสปีดน้ำที่กำหนด การใช้น้ำอย่างระมัดระวัง

% ปริมาณน้ำรวมแต่ละภาคถึงปี



คงที่	2	อ่าง
ลดลง	5	อ่าง
เพิ่มขึ้น	31	อ่าง

ภาค	สถานการณ์ปริมาณน้ำในอ่าง				ปริมาณน้ำเปลี่ยนแปลง (ล้าน ม.³)	สถานะ
	ลดลง (แห่ง)	คงที่ (แห่ง)	เพิ่มขึ้น (แห่ง)	รวม (แห่ง)		
ภาคเหนือ	-	-	7	7	571.00	ปริมาณน้ำในอ่างเก็บน้ำเพิ่มขึ้น
ภาคตะวันออกเฉียงเหนือ	2	1	9	12	458.00	ปริมาณน้ำในอ่างเก็บน้ำเพิ่มขึ้น
ภาคกลาง	1	-	2	3	-89.00	ปริมาณน้ำในอ่างเก็บน้ำลดลง
ภาคตะวันออก	-	-	2	2	465.00	ปริมาณน้ำในอ่างเก็บน้ำเพิ่มขึ้น
ภาคตะวันออกเฉียงเหนือ	1	1	8	10	54.80	ปริมาณน้ำในอ่างเก็บน้ำเพิ่มขึ้น
ภาคใต้	1	-	3	4	50.00	ปริมาณน้ำในอ่างเก็บน้ำเพิ่มขึ้น
รวมทั้งประเทศ	5	2	31	38	1509.80	ปริมาณน้ำในอ่างเก็บน้ำเพิ่มขึ้น

ภาค	อ่างเก็บน้ำ เชื้อ	ความจุที่ รนค. (ล้าน ม.³)	ปริมาณน้ำที่ใช้งานไม่ได้ (ล้าน ม.³)	ใช้การได้จริง (ล้าน ม.³)	ปริมาณน้ำรวม วันที่ 7 ตุลาคม 2563		ปัจจุบัน วันที่ 7 ตุลาคม 2564				สปีดน้ำก่อน วันที่ 1 ตุลาคม 2564				ปริมาณน้ำ + เพิ่มขึ้น - ลดลง (ล้าน ม.³)	สถานการณ์ ปริมาณน้ำ ในอ่าง
					ปริมาณน้ำรวม (ล้าน ม.³)	%	ปริมาณน้ำรวม		ปริมาณน้ำใช้การได้จริง		ปริมาณน้ำรวม		ปริมาณน้ำใช้การได้จริง			
							ปริมาณน้ำรวม (ล้าน ม.³)	%	ปริมาณน้ำรวม (ล้าน ม.³)	%	ปริมาณน้ำรวม (ล้าน ม.³)	%	ปริมาณน้ำใช้การได้จริง (ล้าน ม.³)	%		
ภาคเหนือ (7)																
1	ภูฝอยลม (2) ลาก	13,462	3,800	9,662	5,160	38%	6,929	51%	3,129	32%	6,610	49%	2,810	29%	319.00	เพิ่มขึ้น
2	สิริกิติ์ (2) อุดรศักดิ์	9,510	2,850	6,660	5,725	60%	4,268	45%	1,418	21%	4,167	44%	1,317	20%	101.00	เพิ่มขึ้น
3	แม่จันทน์ เชียงใหม่	265	12	253	138	52%	100	38%	88	35%	99	37%	87	34%	1.00	เพิ่มขึ้น
4	แม่ป๋วย เชียงใหม่	263	14	249	110	42%	64	24%	50	20%	60	23%	46	18%	4.00	เพิ่มขึ้น
5	กัวลม ลำปาง	106	3	103	58	55%	82	77%	79	77%	78	74%	75	73%	4.00	เพิ่มขึ้น
6	กัวลอม ลำปาง	170	6	164	101	59%	104	61%	98	60%	96	56%	90	55%	8.00	เพิ่มขึ้น
7	แควน้อย พิษณุโลก	939	43	896	400	43%	892	95%	849	95%	855	95%	812	91%	37.00	เพิ่มขึ้น
	แม่เม็ก	110	16	94	36	33%	112	102%	96	102%	114	104%	98	104%	-2.00	ลดลง
รวมภาคเหนือ 34.85%		24,825	6,744	18,081	11,729	47%	12,552	51%	5,808	32%	12,080	49%	5,237	29%	571.00	เพิ่มขึ้น
ภาคตะวันออกเฉียงเหนือ (12)																
8	ห้วยหลวง อุดรธานี	136	7	129	55	40%	77	57%	70	54%	68	50%	61	47%	9.00	เพิ่มขึ้น
9	น้ำอูน สกลนคร	520	45	475	232	45%	288	55%	243	51%	285	55%	240	51%	3.00	เพิ่มขึ้น
10	น้ำพอง (2) สกลนคร	165	8	157	77	47%	85	52%	77	49%	83	50%	75	48%	2.00	เพิ่มขึ้น
11	จุฬารัตน์ (2) ขัยภูมิ	164	37	127	138	84%	156	95%	119	94%	159	97%	122	96%	-3.00	ลดลง
12	อุบลรัตน์ (2) ขอนแก่น	2,431	581	1,850	871	36%	2,145	88%	1,564	85%	1,756	72%	1,175	64%	389.00	เพิ่มขึ้น
13	ลำปาว กาฬสินธุ์	1,980	100	1,880	857	43%	998	50%	898	48%	956	48%	856	46%	42.00	เพิ่มขึ้น
14	ลำตะคอง นครราชสีมา	314	22	292	200	64%	272	87%	250	86%	259	82%	237	81%	13.00	เพิ่มขึ้น
15	ลำพระเพลิง นครราชสีมา	155	1	154	111	72%	136	88%	135	88%	144	93%	143	93%	-8.00	ลดลง
16	มูลนง นครราชสีมา	141	7	134	50	35%	136	96%	129	96%	134	95%	127	95%	2.00	เพิ่มขึ้น
17	ลำพระนครราชสีมา	275	7	268	68	25%	244	89%	237	88%	236	86%	229	85%	8.00	เพิ่มขึ้น
18	ลำางรองบุรีรัมย์	121	3	118	40	33%	103	85%	100	85%	102	84%	99	84%	1.00	เพิ่มขึ้น
19	สิรินธร (2) อุบลราชธานี	1,966	831	1,135	1,555	79%	1,563	80%	732	64%	1,563	80%	732	64%	-	คงที่
รวมภาคตะวันออกเฉียงเหนือ 11.80%		8,369	1,649	6,720	4,254	51%	6,201	74%	4,554	68%	5,745	69%	4,096	61%	458.00	เพิ่มขึ้น
ภาคกลาง (3)																
20	ป่าสักชลสิทธิ์ ลพบุรี	960	3	957	438	46%	911	95%	908	95%	1,027	107%	1,024	107%	-116.00	ลดลง
21	ห้วยเสลา อุทัยธานี	160	17	143	63	39%	161	101%	144	101%	156	98%	139	97%	5.00	เพิ่มขึ้น
22	กระเสียว สุพรรณบุรี	299	99	200	100	33%	273	91%	174	87%	251	84%	152	76%	22.00	เพิ่มขึ้น
รวมภาคกลาง 1.92%		1,419	119	1,300	601	42%	1,346	95%	1,226	86%	1,434	101%	1,315	101%	-89.00	ลดลง
ภาคตะวันออก (2)																
23	ศรีนครินทร์ (2) กาญจนบุรี	17,745	10,265	7,480	12,302	69%	14,615	82%	4,350	58%	14,287	81%	4,022	54%	328.00	เพิ่มขึ้น
24	ราชกาลนคร (2) กาญจนบุรี	8,860	3,012	5,848	4,400	50%	7,160	81%	4,148	71%	7,023	79%	4,011	69%	137.00	เพิ่มขึ้น
รวมภาคตะวันออก 37.51%		26,605	13,277	13,328	16,701	63%	21,775	82%	8,498	64%	21,310	80%	8,033	60%	465.00	เพิ่มขึ้น
ภาคตะวันตก (6+4)																
25	ขุนด่าน นครนายก	224	5.00	219	213	95%	215	96%	210	96%	206	92%	201	92%	9.00	เพิ่มขึ้น
26	คลองลี้ด ฉะเชิงเทรา	420	30.00	390	94	22%	221	53%	191	49%	205	49%	175	45%	16.00	เพิ่มขึ้น
27	บางพระ (3) ชลบุรี	117	12.00	105	44	38%	79	68%	67	64%	71	61%	59	56%	8.00	เพิ่มขึ้น
28	หนองปลาไหล (3) ระยอง	164	13.75	150	164	100%	180	110%	166	111%	172	105%	158	106%	8.00	เพิ่มขึ้น
29	ประแสร์ (3) ระยอง	295	20.00	275	179	61%	288	98%	268	97%	283	96%	263	96%	5.00	เพิ่มขึ้น
30	มาบประชัน (3) ระยอง	17	0.72	16	5	31%	17	103%	16	103%	17	103%	16.35	103%	-	คงที่
31	หนองฉาง (3) ระยอง	21	1.00	20	17	79%	19	89%	18	88%	19	87%	17.72	87%	0.25	เพิ่มขึ้น
32	คลองกราม (3) ระยอง	79	3.00	76	71	90%	72	91%	69	91%	81	102%	78.09	102%	-8.91	ลดลง
33	คลองใหญ่ (3) ระยอง	45	3.00	42	43	94%	46	101%	43	101%	42	93%	39.43	93%	3.47	เพิ่มขึ้น
34	นฤมิตรนครินทร์ ปราจีนบุรี	295	19.00	276	885	300%	270	92%	251	91%	256	87%	237.00	86%	14.00	เพิ่มขึ้น
รวมภาคตะวันตก 2.37%		1,678	107	1,570	1,715	102%	1,407	84%	1,300	83%	1,352	81%	1,245	79%	54.80	เพิ่มขึ้น
ภาคใต้ (4)																
35	แก่งกระจาน เพชรบุรี	710	65	645	294	41%	547	77%	482	75%	551	78%	486	75%	-4.00	ลดลง
36	ปราณบุรี ประจวบคีรีขันธ์	391	18	373	149	38%	309	79%	291	78%	284	73%	266	71%	25.00	เพิ่มขึ้น
37	รัชชประภา (2) สุราษฎร์ธานี	5,639	1,352	4,287	3,138	56%	3,904	69%	2,552	60%	3,892	69%	2,540	59%	12.00	เพิ่มขึ้น
38	บางลาง (2) ยะลา	1,454	276	1,178	925	64%	752	52%	476	40%	735	51%	459	39%	17.00	เพิ่มขึ้น
รวมภาคใต้ 11.55%		8,194	1,711	6,483	4,506	55%	5,512	67%	3,801	59%	5,461	67%	3,751	58%	50.00	เพิ่มขึ้น
รวมทั้งประเทศ 100%(38)		71,090	23,607	47,482	39,506	56%	48,794	69%	25,187	53%	30,132	42%	23,677	50%	1,509.80	เพิ่มขึ้น

ที่มาข้อมูล : ตารางสรุปสภาพน้ำในอ่างเก็บน้ำขนาดใหญ่ทั่วประเทศ และตารางสรุปสภาพน้ำในอ่างเก็บน้ำภาคตะวันออกเฉียงเหนือ กรมชลประทาน

หมายเหตุ :

- อ่างเก็บน้ำขนาดใหญ่ หมายถึง อ่างเก็บน้ำที่มีความจุตั้งแต่ 100 ล้าน ลบ.ม. ขึ้นไป
- เป็นอ่างเก็บน้ำอยู่ใต้วงล้อมรอบของกรมชลประทานไฟฟ้าฝ่ายผลิตแห่งประเทศไทย (10) นอกนั้นอยู่ในความรับผิดชอบของกรมชลประทาน (28)
- เป็นอ่างเก็บน้ำขนาดกลางที่มีความสำคัญต่อการอุตสาหกรรมและการประปาของลุ่มน้ำชายฝั่งทะเลตะวันออก
- ที่มา : กรมชลประทาน และการไฟฟ้าฝ่ายผลิตแห่งประเทศไทย
- จังหวัดที่มีอ่างเก็บน้ำขนาดใหญ่มีจำนวน 26 จังหวัด ไม่มี 50 จังหวัด

รท. หมายถึง ระดับเก็บกักน้ำของอ่าง



ศูนย์เฝ้าระวัง ศูนย์ป้องกันวิกฤตน้ำ กรมทรัพยากรน้ำ

ลำดับของเขื่อนตามความจุ

- ศรีนครินทร์ 2.ภูฝอยลม 3.สิริกิติ์ 4.ราชกาลนคร 5.รัชชประภา
- อุบลรัตน์ 7.สิรินธร 8.มาบประชัน 9.ลำปาว 10.ป่าสัก

ลำดับของเขื่อนตามปริมาณน้ำใช้การได้

- ภูฝอยลม 2.ศรีนครินทร์ 3.สิริกิติ์ 4.ราชกาลนคร 5.รัชชประภา
- ลำปาว 7.อุบลรัตน์ 8.มาบประชัน 9.สิรินธร 10.ป่าสัก