

รายงานสถานการณ์น้ำลุ่มน้ำบางปะกง-ปราจีนบุรี

วันที่ 8 ตุลาคม 2564

1) สภาพภูมิอากาศ (ที่มา : กรมอุตุนิยมวิทยา)

ลักษณะอากาศทั่วไป

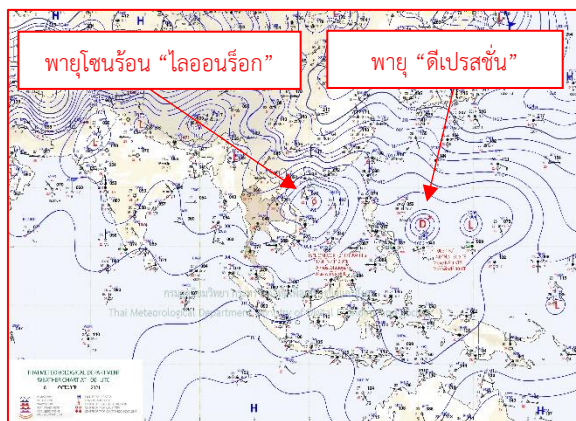
พยากรณ์อากาศ 24 ชั่วโมงข้างหน้า บริเวณภาคตะวันออกเฉียงเหนือตอนล่าง ภาคตะวันออก และภาคใต้มีฝนตกหนักบางแห่ง สำหรับคลื่นลมบริเวณทะเลอันดามันและอ่าวไทยตอนบนมีกำลังแรง โดยคลื่นสูง 2-3 เมตร ส่วนอ่าวไทยตอนล่างคลื่นสูงประมาณ 2 เมตร

ทั้งนี้เนื่องจาก ร่องมรสุมพาดผ่านภาคกลาง และภาคตะวันออกเฉียงเหนือตอนล่าง ประกอบกับมรสุมตะวันออกเฉียงใต้ที่พัดปกคลุมทะเลอันดามัน ภาคใต้ และอ่าวไทยมีกำลังแรงขึ้น

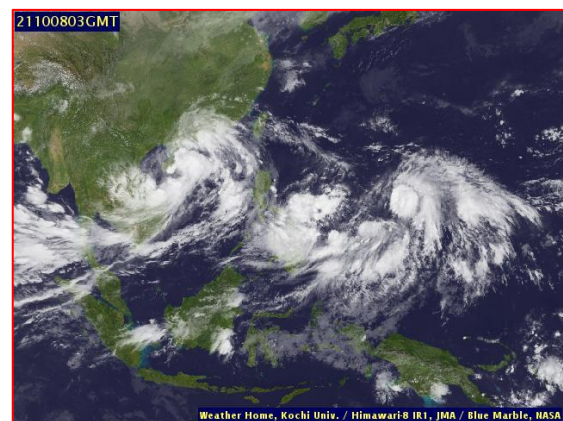
อนึ่ง พายุดีเปรสชันบริเวณทะเลจีนใต้ตอนบนได้ทวีกำลังแรงขึ้นเป็นพายุโซนร้อน “ไลออนร็อก” แล้ว คาดว่าเคลื่อนขึ้นฝั่งประเทศเวียดนามตอนบนในช่วงวันที่ 10-11 ตุลาคม 2564

สภาพอากาศภาคตะวันออก

มีฝนฟ้าคะนองร้อยละ 60 ของพื้นที่ และมีฝนตกหนักบางแห่ง บริเวณจังหวัดสระแก้ว ชลบุรี ระยอง จันทบุรี และตราด อุณหภูมิต่ำสุด 23-25 องศาเซลเซียส อุณหภูมิสูงสุด 30-33 องศาเซลเซียส ลมแปรปรวน ความเร็ว 20-40 กม./ชม. ทะเลมีคลื่นสูง 2-3 เมตร บริเวณที่มีฝนฟ้าคะนองคลื่นสูงมากกว่า 3 เมตร



แผนที่อากาศวันที่ 8 ต.ค. 2564 เวลา 07.00 น.



ภาพถ่ายดาวเทียมวันที่ 8 ต.ค. 64 2564 เวลา 10.00 น.

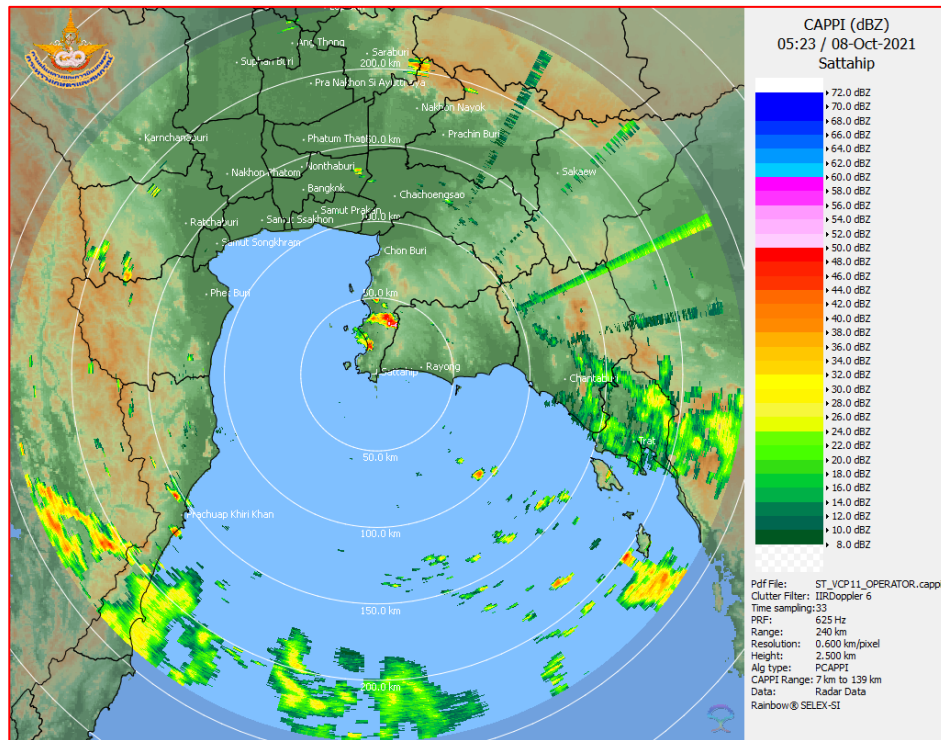
2) สถานการณ์ฝน

จากข้อมูลสถานการณ์ฝนในพื้นที่ลุ่มน้ำบางปะกง-ปราจีนบุรี ของวันที่ 8 ต.ค. 2564 จากกรมอุตุนิยมวิทยา สถาบันสารสนเทศทรัพยากรน้ำ (องค์การมหาชน) กรมชลประทาน และกรมทรัพยากรน้ำ พบว่า มีฝนตกเล็กน้อย บริเวณอำเภอเมือง จังหวัดชลบุรี โดยมีปริมาณฝน 3.8 มม.

ข้อมูลสถานการณ์ฝนในพื้นที่ลุ่มน้ำบางปะกง-ปราจีนบุรี ณ วันที่ 8 ตุลาคม 2564
(ข้อมูลจากกรมอุตุนิยมวิทยา เวลา 07.00 น.)

ลำดับ	พื้นที่	ปริมาณฝน (มม.)
1	อ.พนมสารคาม จ.ฉะเชิงเทรา	“ฟ”
2	อ.เมือง จ.ชลบุรี	3.8

หมายเหตุ “ฟ” คือ ฝนวัดปริมาณไม่ได้ (ต่ำกว่า 0.1 มิลลิเมตร), “*” คือ ไม่ได้รับข้อมูล



ภาพเรดาร์ตรวจอากาศ “สถานีสัตหีบ”
ณ วันที่ 8 ตุลาคม 2564 เวลา 12.23 น.
(ที่มา : กรมอุตุนิยมวิทยา)

สถานการณ์น้ำฝน

<p>WRF-ROMS (ThaiGeo), 24-Hour Precipitation, Thailand Model (3x3 km) 07-Oct-2021 19:00 to 08-Oct-2021 19:00 (Bangkok Time)</p> <p>Created by HI Initial date: 07-Oct-2021 19:00 (Bangkok Time)</p>	<p>WRF-ROMS (ThaiGeo), 24-Hour Precipitation, Thailand Model (3x3 km) 08-Oct-2021 19:00 to 09-Oct-2021 19:00 (Bangkok Time)</p> <p>Created by HI Initial date: 07-Oct-2021 19:00 (Bangkok Time)</p>
<p>แผนที่การคาดการณ์น้ำฝนวันที่ 8 ต.ค. 64</p>	<p>แผนที่การคาดการณ์น้ำฝนวันที่ 9 ต.ค. 64</p>
<p>WRF-ROMS (ThaiGeo), 24-Hour Precipitation, Thailand Model (3x3 km) 09-Oct-2021 19:00 to 10-Oct-2021 19:00 (Bangkok Time)</p> <p>Created by HI Initial date: 07-Oct-2021 19:00 (Bangkok Time)</p>	<p>WRF-ROMS (ThaiGeo), 24-Hour Precipitation, Southeast Asia Model (9x9 km) 10-Oct-2021 19:00 to 11-Oct-2021 19:00 (Bangkok Time)</p> <p>Created by HI Initial date: 07-Oct-2021 19:00 (Bangkok Time)</p>
<p>แผนที่การคาดการณ์น้ำฝนวันที่ 10 ต.ค. 64</p>	<p>แผนที่การคาดการณ์น้ำฝนวันที่ 11 ต.ค. 64</p>
<p>WRF-ROMS (ThaiGeo), 24-Hour Precipitation, Southeast Asia Model (9x9 km) 11-Oct-2021 19:00 to 12-Oct-2021 19:00 (Bangkok Time)</p> <p>Created by HI Initial date: 07-Oct-2021 19:00 (Bangkok Time)</p>	<p>WRF-ROMS (ThaiGeo), 24-Hour Precipitation, Southeast Asia Model (9x9 km) 12-Oct-2021 19:00 to 13-Oct-2021 19:00 (Bangkok Time)</p> <p>Created by HI Initial date: 07-Oct-2021 19:00 (Bangkok Time)</p>
<p>แผนที่การคาดการณ์น้ำฝนวันที่ 12 ต.ค. 64</p>	<p>แผนที่การคาดการณ์น้ำฝนวันที่ 13 ต.ค. 64</p>
<p>ที่มา : www.thaiwater.net</p>	
<p>ผลการคาดการณ์ปริมาณฝนล่วงหน้า</p>	

3) ข้อมูลปริมาณน้ำในลำน้ำ

สถานการณ์น้ำท่า (4 - 8 ต.ค. 64 ที่มา : กรมชลประทาน เวลา 06.00 น.)

สถานี	อำเภอ	จังหวัด	ลุ่มน้ำ	ระดับ	จันทร์	อังคาร	พุธ	พฤหัสบดี	ศุกร์	แนว โน้ม (เพิ่ม/ ลด)
				ตลิ่ง(ม.)	4	5	6	7	8	
				ความจุ ลำน้ำ (ลบ.ม./ วิ.)	ต.ค.	ต.ค.	ต.ค.	ต.ค.	ต.ค.	
Kgt.19A	เกาะ จันทร์	ชลบุรี	บางปะกง	4.8	2.37	2.41	2.46	2.42	2.80	เพิ่มขึ้น
				83.95	12.30	13.10	14.10	13.30	21.75	
Kgt.30	เทศบาล เมือง	ฉะเชิงเทรา	บางปะกง	1.70	0.43	0.65	0.66	1.01	0.85	ลดลง
				น้ำหนุน	*	*	*	*	*	
Ny.1B	เมือง	นครนายก	บางปะกง	8.81	4.97	4.95	4.79	4.73	4.56	ลดลง
				263.90	27.10	26.50	21.70	19.90	14.80	
Ny.3	บ้านนา	นครนายก	บางปะกง	6.26	4.47	4.15	4.15	4.20	4.19	ลดลง
				76.40	16.25	9.00	9.00	10.00	9.80	
Ny.4	เมือง	ปราจีนบุรี	บางปะกง	3.34	1.30	0.95	0.85	1.05	0.77	ลดลง
				185.00	22.00	11.00	9.00	13.50	7.40	
Ny.7	เมือง	นครนายก	บางปะกง	6.56	4.32	4.76	4.55	4.36	4.29	ลดลง
				*	*	*	*	*	*	
Kgt.1	เมือง	ปราจีนบุรี	ปราจีนบุรี	4.13	3.94	3.90	3.85	3.75	3.64	ลดลง
				774.00	*	*	*	*	*	
Kgt.3	กบินทร์ บุรี	ปราจีนบุรี	ปราจีนบุรี	8.79	8.77	8.46	7.99	7.70	7.58	ลดลง
				543.90	541.70	507.60	460.00	431.00	419.00	
Kgt.6	ศรีมหา โพธิ์	ปราจีนบุรี	ปราจีนบุรี	7.10	6.50	6.38	6.17	5.91	5.73	ลดลง
				-	*	*	*	*	*	
Kgt.9	เขา ฉกรรจ์	สระแก้ว	ปราจีนบุรี	10.00	4.41	4.33	4.49	5.01	5.19	เพิ่มขึ้น
				502.50	51.20	44.00	58.40	112.60	134.20	
Kgt.10	เมือง	สระแก้ว	ปราจีนบุรี	11.00	6.34	6.18	6.46	7.06	7.93	เพิ่มขึ้น
				300.00	56.00	41.40	68.00	102.40	139.35	
Kgt.13A	กบินทร์ บุรี	ปราจีนบุรี	ปราจีนบุรี	16.17	12.76	12.31	11.85	12.39	12.96	เพิ่มขึ้น
				420.20	226.00	203.50	180.50	207.50	236.00	
Kgt.14	นาดี	ปราจีนบุรี	ปราจีนบุรี	7.06	2.06	1.91	1.81	1.86	1.86	ทรงตัว
				352.60	10.20	7.20	5.40	6.20	6.20	

หมายเหตุ* ไม่ได้รับข้อมูล

ปริมาณน้ำในลำน้ำในพื้นที่ลุ่มน้ำบางปะกง-ปราจีนบุรี วันที่ 8 ต.ค. 2564



สถานีเซิงสะพานฉะเชิงเทรา ต.หน้าเมือง อ.เมือง จ.ฉะเชิงเทรา
(ลุ่มน้ำบางปะกง – แม่น้ำบางปะกง)

4) สรุป

- สถานการณ์น้ำในลุ่มน้ำบางปะกง อยู่ในภาวะปกติ และระดับน้ำในลำน้ำส่วนใหญ่มีแนวโน้มลดลง
- สถานการณ์น้ำในลุ่มน้ำปราจีนบุรี อยู่ในภาวะปกติ และระดับน้ำในลำน้ำส่วนใหญ่มีแนวโน้มลดลง