

รายงานสรุปสภาพน้ำในอ่างเก็บน้ำขนาดใหญ่และขนาดกลาง

รายงานสถานการณ์ ณ วันที่ 11 ตุลาคม 2564

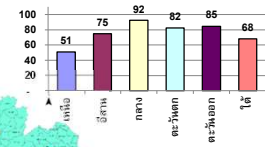
ปริมาณน้ำรวมทั่วประเทศ 70,921 ล้าน ลบ.ม. (100%)



ปริมาณน้ำในอ่างที่ใช้การได้ในสัปดาห์นี้ **+มากกว่า** / -น้อยกว่า สัปดาห์ก่อน 831.90 ล้าน ลบ.ม.

สรุปสถานการณ์ปริมาณน้ำในอ่างเก็บน้ำที่ใช้ในทุกกิจกรรมทั่วประเทศ มากกว่า ปริมาณน้ำที่เก็บเข้าอ่าง เมื่อเทียบกับสัปดาห์ที่ผ่านมา ครบใช้ไม่อย่างระมัดระวัง

% ปริมาณน้ำรวมแต่ละภาคปัจจุบัน



เปรียบเทียบปริมาณน้ำรวมทั่วประเทศ ปัจจุบัน ใน ปี 64 และ ปี 63

วันที่ 11 ตุลาคม 2564 เทียบ

49,185 ล้าน ลบ.ม. หรือ เท่ากับ

69%

วันที่ 11 ตุลาคม 2563 เทียบ

40,250 ล้าน ลบ.ม. หรือ เท่ากับ

57%

ภาค	สถานการณ์ปริมาณน้ำในอ่าง				ปริมาณน้ำเปลี่ยนแปลง (ล้าน ม.³)	สถานะ
	ลดลง (แห่ง)	คงที่ (แห่ง)	เพิ่มขึ้น (แห่ง)	รวม (แห่ง)		
ภาคเหนือ	1	2	4	7	321.00	ปริมาณน้ำในอ่างเก็บน้ำเพิ่มขึ้น
ภาคตะวันออกเฉียงเหนือ	4	1	7	12	151.00	ปริมาณน้ำในอ่างเก็บน้ำเพิ่มขึ้น
ภาคกลาง	2	-	1	3	-71.00	ปริมาณน้ำในอ่างเก็บน้ำลดลง
ภาคตะวันออก	-	-	2	2	312.00	ปริมาณน้ำในอ่างเก็บน้ำเพิ่มขึ้น
ภาคตะวันออกเฉียงเหนือ	2	-	8	10	25.90	ปริมาณน้ำในอ่างเก็บน้ำเพิ่มขึ้น
ภาคใต้	1	-	3	4	93.00	ปริมาณน้ำในอ่างเก็บน้ำเพิ่มขึ้น
รวมทั้งประเทศ	10	3	25	38	831.90	ปริมาณน้ำในอ่างเก็บน้ำเพิ่มขึ้น



คงที่	3	อ่าง
ลดลง	10	อ่าง
เพิ่มขึ้น	25	อ่าง

ภาค	อ่างเก็บน้ำ	ความจุที่ (ล้าน ม.³)	ปริมาณน้ำที่ใช้งาน (ล้าน ม.³)	ใช้การได้จริง (ล้าน ม.³)	ปริมาณน้ำรวม วันที่ 11 ตุลาคม 2563		ปัจจุบัน วันที่ 11 ตุลาคม 2564				สัปดาห์ก่อน วันที่ 5 ตุลาคม 2564				ปริมาณน้ำ + เพิ่มขึ้น - ลดลง (ล้าน ม.³)	สถานการณ์ในอ่าง
					%	ปริมาณน้ำรวม		ปริมาณน้ำใช้การได้จริง		ปริมาณน้ำรวม		ปริมาณน้ำใช้การได้จริง				
						ล้าน ม.³	%	ล้าน ม.³	%	ล้าน ม.³	%	ล้าน ม.³	%			
ภาคเหนือ (7)																
1	ภูมิพล (2) ลาก	13,462	3,800	9,662	5,229	39%	6,998	52%	3,198	33%	6,847	51%	3,047	32%	151.00	เพิ่มขึ้น
2	สิริกิติ์ (2) อุดรศักดิ์	9,510	2,850	6,660	5,760	61%	4,299	45%	1,449	22%	4,241	45%	1,391	21%	58.00	เพิ่มขึ้น
3	แม่จัด เชียงใหม่	265	12	253	139	52%	100	38%	88	35%	100	38%	88	35%	-	คงที่
4	แม่กาง เชียงใหม่	263	14	249	110	42%	63	24%	49	20%	63	24%	49	20%	-	คงที่
5	กัลม ลำปาง	106	3	103	57	54%	80	75%	77	75%	82	77%	79	77%	-2.00	ลดลง
6	ก๊วยหงา ลำปาง	170	6	164	101	59%	104	61%	98	60%	102	60%	96	59%	2.00	เพิ่มขึ้น
7	แควน้อย พิษณุโลก	939	43	896	422	45%	901	96%	858	96%	885	96%	842	94%	16.00	เพิ่มขึ้น
	แม่เม็ก	110	16	94	38	35%	111	101%	95	101%	113	103%	97	103%	-2.00	ลดลง
	รวมภาคเหนือ 34.85%	24,825	6,744	18,081	11,855	48%	12,657	51%	5,913	33%	12,433	50%	5,592	31%	321.00	เพิ่มขึ้น
ภาคตะวันออกเฉียงเหนือ (12)																
8	ห้วยหลวง อุดรธานี	136	7	129	58	43%	78	57%	71	55%	75	55%	68	53%	3.00	เพิ่มขึ้น
9	น้ำอูน สกลนคร	520	45	475	234	45%	286	55%	241	51%	288	55%	243	51%	-2.00	ลดลง
10	น้ำพอง (2) สกลนคร	165	8	157	79	48%	85	52%	77	49%	84	51%	76	48%	1.00	เพิ่มขึ้น
11	จุฬารัตน์ (2) ขัยภูมิ	164	37	127	138	84%	154	94%	117	92%	159	97%	122	96%	-5.00	ลดลง
12	อุบลรัตน์ (2) ขอนแก่น	2,431	581	1,850	980	40%	2,210	91%	1,629	88%	2,077	85%	1,496	81%	133.00	เพิ่มขึ้น
13	ลำปาว กาฬสินธุ์	1,980	100	1,880	893	45%	1,000	51%	900	48%	988	50%	888	47%	12.00	เพิ่มขึ้น
14	ลำตะคอง นครราชสีมา	314	22	292	219	70%	2,755	88%	253	87%	269	85%	247	85%	6.00	เพิ่มขึ้น
15	ลำพระเพลิง นครราชสีมา	155	1	154	145	94%	133	86%	132	86%	139	90%	138	90%	-6.00	ลดลง
16	มูลนง นครราชสีมา	141	7	134	71	50%	135	96%	128	96%	136	96%	129	96%	-1.00	ลดลง
17	ลำพระนครราชสีมา	275	7	268	92	33%	247	90%	240	90%	242	88%	235	88%	5.00	เพิ่มขึ้น
18	ลำางรองบุรีรัมย์	121	3	118	49	40%	103	85%	100	85%	103	85%	100	85%	-	คงที่
19	สิรินธร (2) อุบลราชธานี	1,966	831	1,135	1,557	79%	1,570	80%	739	65%	1,565	80%	734	65%	5.00	เพิ่มขึ้น
	รวมภาคตะวันออกเฉียงเหนือ 11.80%	8,369	1,649	6,720	4,514	54%	6,275	75%	4,627	69%	6,126	73%	4,476	67%	151.00	เพิ่มขึ้น
ภาคกลาง (3)																
20	ป่าสักชลสิทธิ์ ลพบุรี	960	3	957	466	49%	864	90%	861	90%	953	99%	950	99%	-89.00	ลดลง
21	ห้วยเสลา อุทัยธานี	160	17	143	71	44%	158	99%	141	99%	161	101%	144	101%	-3.00	ลดลง
22	กระเสียว สุพรรณบุรี	299	99	200	112	37%	287	96%	188	94%	265	89%	166	83%	22.00	เพิ่มขึ้น
	รวมภาคกลาง 1.92%	1,419	119	1,300	649	46%	1,308	92%	1,190	84%	1,380	97%	1,261	97%	-71.00	ลดลง
ภาคตะวันออก (2)																
23	ศรีนครินทร์ (2) กาญจนบุรี	17,745	10,265	7,480	12,432	70%	14,719	83%	4,454	60%	14,511	82%	4,246	57%	208.00	เพิ่มขึ้น
24	ราชาลงกรณ (2) กาญจนบุรี	8,860	3,012	5,848	4,492	51%	7,219	81%	4,207	72%	7,115	80%	4,103	70%	104.00	เพิ่มขึ้น
	รวมภาคตะวันออก 37.51%	26,605	13,277	13,328	16,924	64%	21,938	82%	8,661	65%	21,626	81%	8,349	63%	312.00	เพิ่มขึ้น
ภาคตะวันออก (6+4)																
25	ขุนด่าน นครนายก	224	5.00	219	216	96%	217	97%	212	97%	214	96%	209	95%	3.00	เพิ่มขึ้น
26	คลองลัดขี ฉะเชิงเทรา	420	30.00	390	105	25%	224	53%	194	50%	214	51%	184	47%	10.00	เพิ่มขึ้น
27	บางพระ (3) ชลบุรี	117	12.00	105	47	40%	85	73%	73	70%	77	66%	65	62%	8.00	เพิ่มขึ้น
28	หนองปลาไหล (3) ระยอง	164	13.75	150	167	102%	181	111%	167	112%	180	110%	166	111%	1.00	เพิ่มขึ้น
29	ประแสร์ (3) ระยอง	295	20.00	275	184	62%	281	95%	261	95%	286	97%	266	97%	-5.00	ลดลง
30	มาบประชัน (3) ระยอง	17	0.72	16	5	32%	17	103%	16	104%	17	103%	16.35	103%	0.11	เพิ่มขึ้น
31	หนองฉาง (3) ระยอง	21	1.00	20	16	75%	19	90%	18	90%	19	89%	17.97	88%	0.39	เพิ่มขึ้น
32	คลองกรวย (3) ระยอง	79	3.00	76	74	93%	72	90%	69	90%	75	94%	71.76	94%	-3.03	ลดลง
33	คลองใหญ่ (3) ระยอง	45	3.00	42	46	102%	45	99%	42	99%	44	98%	41.48	98%	0.44	เพิ่มขึ้น
34	นฤมิตรพัฒนา ปราจีนบุรี	295	19.00	276	920	312%	278	94%	259	94%	267	91%	248.00	90%	11.00	เพิ่มขึ้น
	รวมภาคตะวันออก 2.37%	1,678	107	1,570	1,781	106%	1,419	85%	1,312	84%	1,393	83%	1,286	82%	25.90	เพิ่มขึ้น
ภาคใต้ (4)																
35	แฉ่งกระเจาน เพชรบุรี	710	65	645	312	44%	556	78%	491	76%	541	76%	476	74%	15.00	เพิ่มขึ้น
36	ปราณบุรี ประจวบคีรีขันธ์	391	18	373	159	41%	309	79%	291	78%	296	76%	278	75%	13.00	เพิ่มขึ้น
37	รัชชประภา (2) สุราษฎร์ธานี	5,639	1,352	4,287	3,154	56%	3,973	70%	2,621	61%	3,902	69%	2,550	59%	71.00	เพิ่มขึ้น
38	บางยาง (2) ยะลา	1,454	276	1,178	903	62%	748	51%	472	40%	754	52%	478	41%	-6.00	ลดลง
	รวมภาคใต้ 11.55%	8,194	1,711	6,483	4,527	55%	5,587	68%	3,875	60%	5,493	67%	3,782	58%	93.00	เพิ่มขึ้น
	รวมทั้งประเทศ 100%(38)	71,090	23,607	47,482	40,250	57%	49,185	69%	25,578	54%	30,132	42%	24,746	52%	831.90	เพิ่มขึ้น

ที่มาข้อมูล : ตารางสรุปสภาพน้ำในอ่างเก็บน้ำขนาดใหญ่ทั่วประเทศ และตารางสรุปสภาพน้ำในอ่างเก็บน้ำภาคตะวันออก กรมชลประทาน



ศูนย์เผยแพร่ข้อมูล ศูนย์ป้องกันภัยพิบัติทางธรรมชาติ

หมายเหตุ :

- อ่างเก็บน้ำขนาดใหญ่ หมายถึง อ่างเก็บน้ำที่มีความจุตั้งแต่ 100 ล้าน ลบ.ม. ขึ้นไป
- เป็นอ่างเก็บน้ำอยู่ใต้วงล้อมรอบของการไฟฟ้าฝ่ายผลิตแห่งประเทศไทย(10) นอกนั้นอยู่ในความรับผิดชอบของกรมชลประทาน(8)
- เป็นอ่างเก็บน้ำขนาดกลางที่มีความสำคัญต่อการอุปโภคบริโภคและการประปาของลุ่มน้ำชายฝั่งทะเลตะวันออก
- ที่มา : กรมชลประทาน และการไฟฟ้าฝ่ายผลิตแห่งประเทศไทย
- จังหวัดที่มีอ่างเก็บน้ำขนาดใหญ่มีจำนวน 26 จังหวัด ไม่มี 50 จังหวัด

รท. หมายถึง ระดับเก็บกักน้ำของอ่าง

ลำดับของเขื่อนตามความจุ

- ศรีนครินทร์ 2.ภูมิพล 3.สิริกิติ์ 4.ราชาลงกรณ 5.รัชชประภา
- อุบลรัตน์ 7.สิรินธร 8.มาบยาง 9.ลำปาว 10.ป่าสัก

ลำดับของเขื่อนตามปริมาณน้ำใช้การได้

- ภูมิพล 2.ศรีนครินทร์ 3.สิริกิติ์ 4.ราชาลงกรณ 5.รัชชประภา
- ลำปาว 7.อุบลรัตน์ 8.มาบยาง 9.สิรินธร 10.ป่าสัก